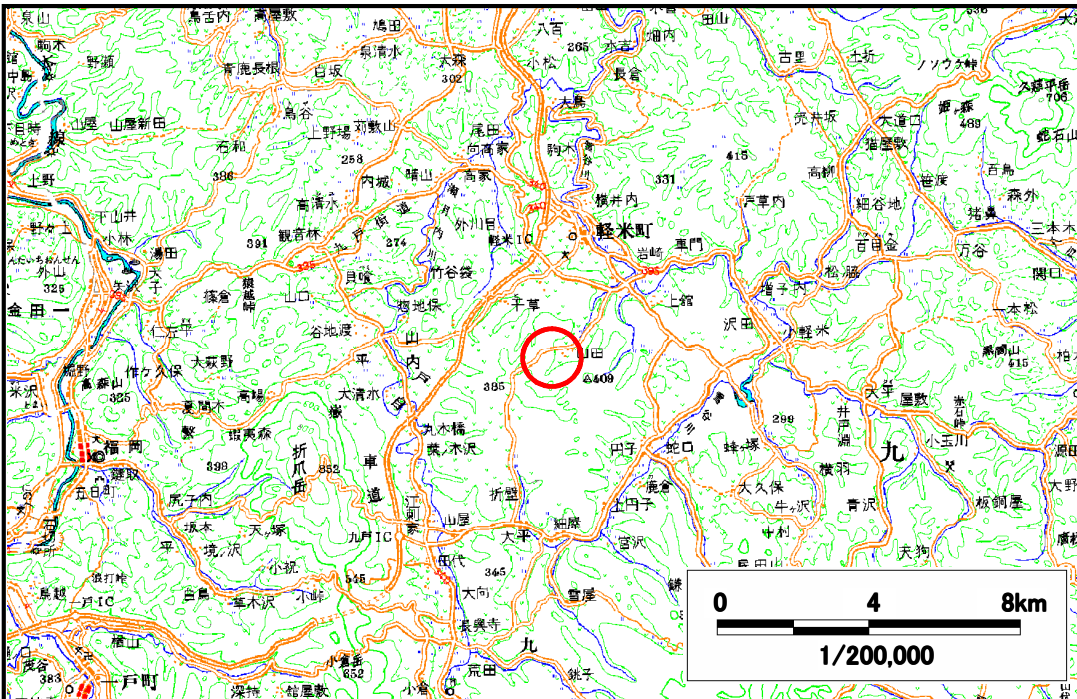


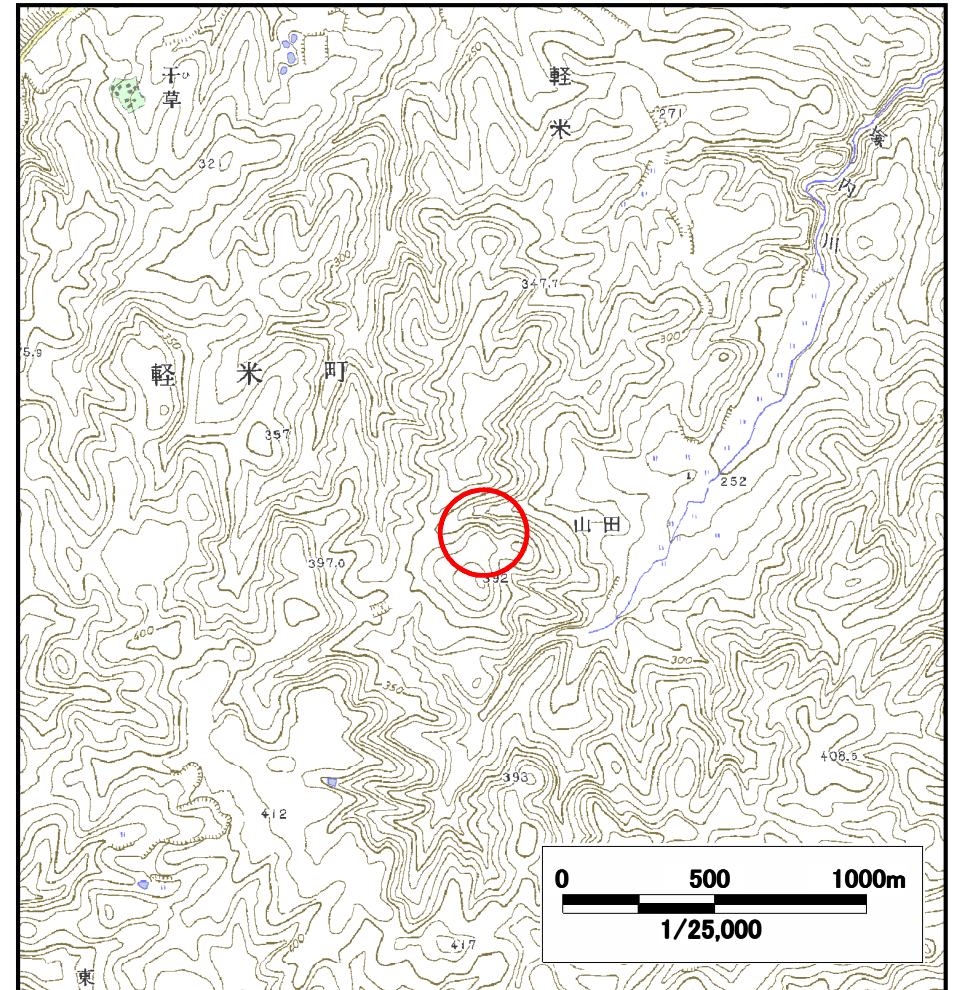
土砂災害防止に関する基礎調査(土石流)

表紙 位置,位置図

自然現象の種類	土石流
溪流番号	A012015
水系名	瀬月内川
河川名	雪谷川
溪流名	山田の沢
所在	九戸郡軽米町軽米字山田
調査機関	岩手県二戸地方振興局



位置図(S=1:20000)



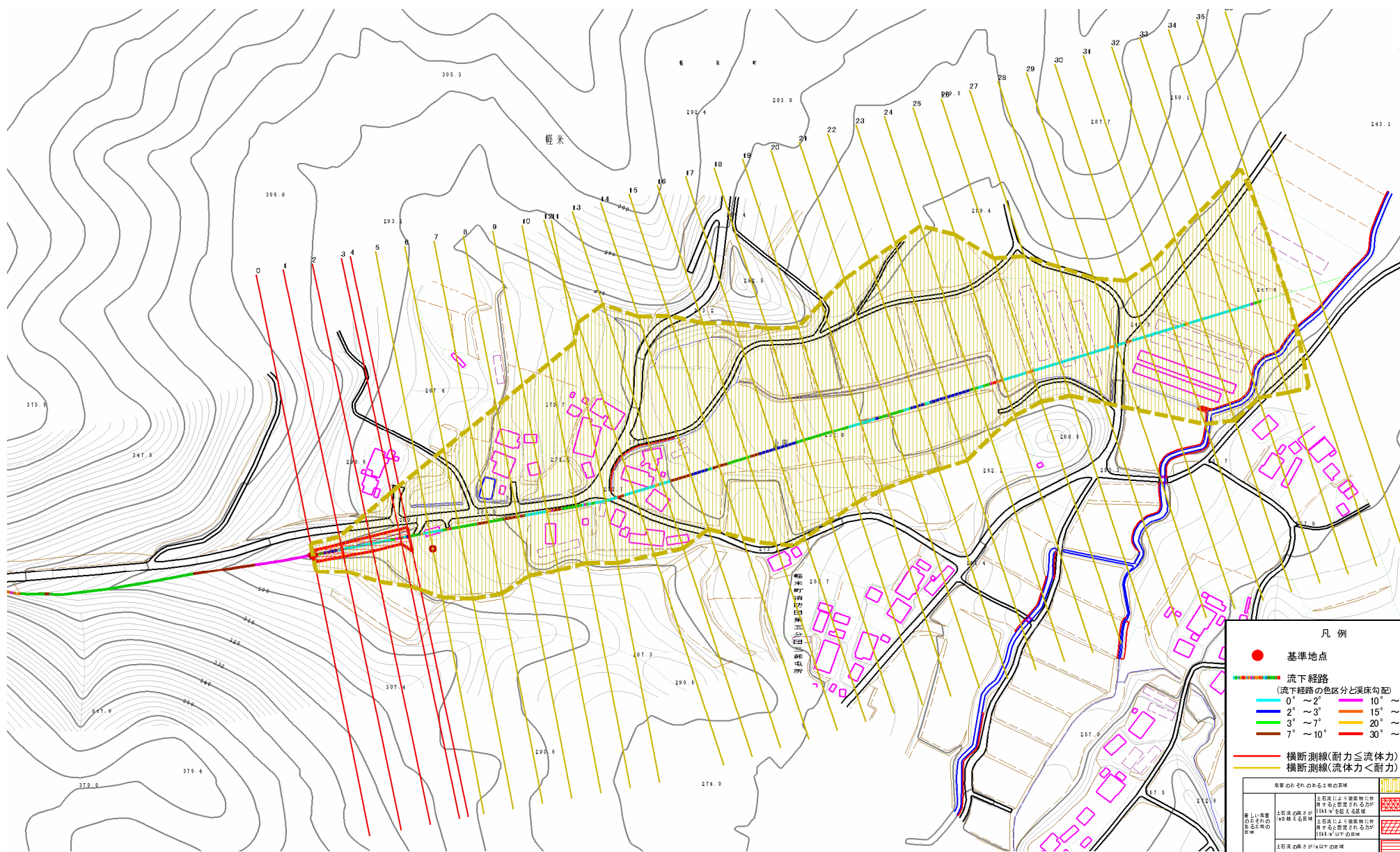
概況図(S=1:25000)

土石流区域調書

様式3-1 危害のおそれのある土地、著しい危害のおそれのある土地の設定図(A3)

調査年度 平成19年度

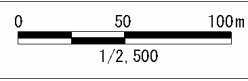
溪流の位置 溪流番号 A012015 溪流名 山田の沢 所在地 九戸郡軽米町軽米字山田



凡例

- 基準地点
- 流下経路
(流下経路の色区分と溪床勾配)
- 0° ~ 2°
- 2° ~ 3°
- 3° ~ 7°
- 7° ~ 10°
- 10° ~ 15°
- 15° ~ 20°
- 20° ~ 30°
- 30° ~
- 横断測線(耐力 \leq 流体力)
- 横断測線(流体力 $<$ 耐力)

危険のおそれのある土地の区域	
土砂流による建築物に被害するおそれのある土地の区域	
著しい危害のおそれのある土地の区域	
土砂流の発生が、建築物に被害するおそれのある土地の区域	
土砂流の発生が、建築物に被害するおそれのある土地の区域	
土砂流の発生が、建築物に被害するおそれのある土地の区域	



土石流区域調査

様式3-2 建築物に作用すると想定される衝撃に関する事項

						調査年度	平成19年度
溪流の位置		溪流番号	A012015	溪流名	山田の沢	所在地	九戸郡軽米町軽米字山田
横断測線番号	土石流の高さh(m)	土石流の流体力Fd(kN/m ²)	建築物の耐力P2(kN/m ²)	横断測線番号	土石流の高さh(m)	土石流の流体力Fd(kN/m ²)	建築物の耐力P2(kN/m ²)
No.0	1.12	24.34	6.99	No.27	0.64	4.47	11.01
No.1	1.08	21.78	7.20	No.28	0.65	4.22	10.83
No.2	0.96	17.22	7.86	No.29	0.65	4.24	10.85
No.3	0.98	16.68	7.79	No.30	0.64	4.44	11.08
No.4	0.71	10.55	10.12	No.31	0.66	4.19	10.81
No.5	0.60	8.26	11.76	No.32	0.65	4.25	10.88
No.6	0.60	7.89	11.75	No.33	0.66	3.99	10.70
No.7	0.60	7.89	11.75	No.34	0.69	3.48	10.34
No.8	0.60	7.51	11.73	No.35	0.77	2.56	9.46
No.9	0.60	6.67	11.63	No.36	0.90	1.71	8.28
No.10	0.61	6.38	11.58				
No.11	0.62	5.39	11.34				
No.12	0.61	5.66	11.58				
No.13	0.60	5.84	11.74				
No.14	0.59	6.03	11.91				
No.15	0.59	6.00	11.88				
No.16	0.58	6.09	11.96				
No.17	0.59	5.89	11.79				
No.18	0.61	5.61	11.54				
No.19	0.61	5.66	11.59				
No.20	0.63	5.10	11.24				
No.21	0.62	5.15	11.29				
No.22	0.64	4.74	11.09				
No.23	0.64	4.64	11.04				
No.24	0.65	4.39	10.92				
No.25	0.63	4.63	11.18				
No.26	0.63	4.65	11.20				