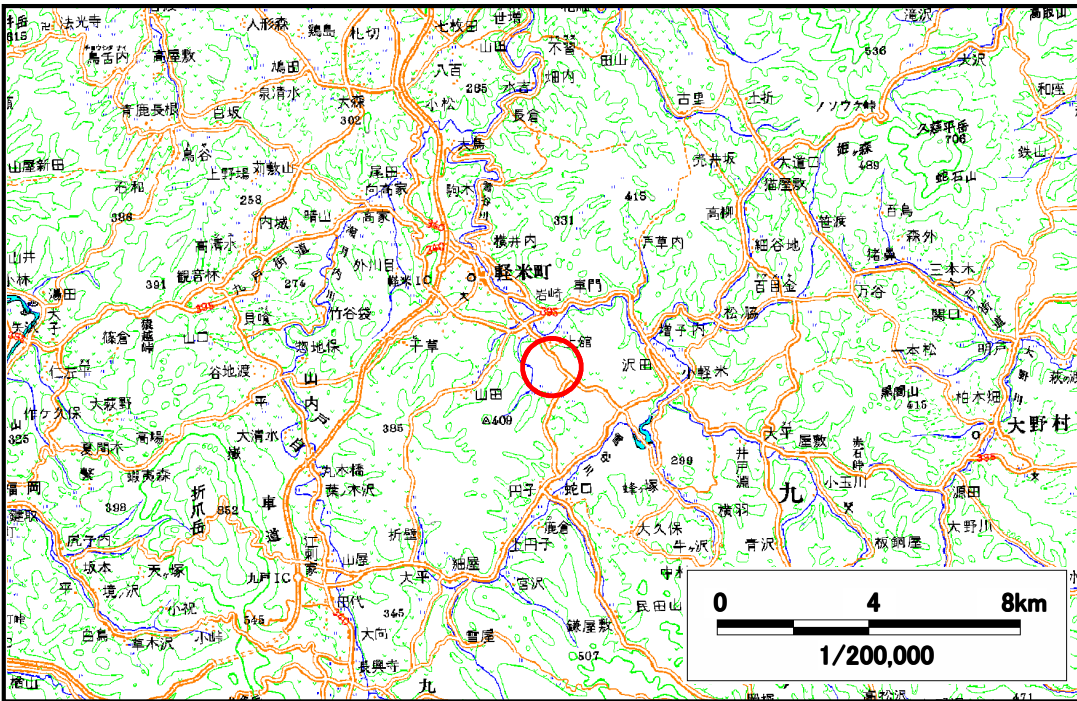


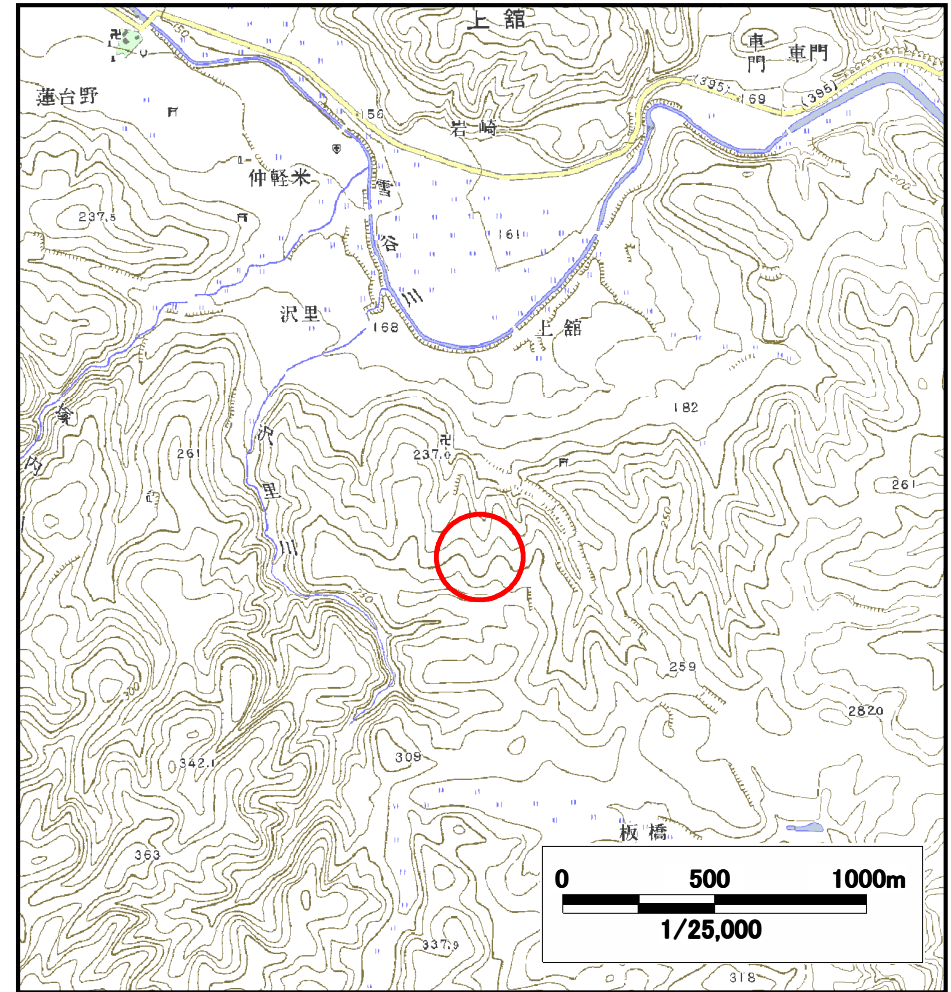
土砂災害防止に関する基礎調査(土石流)

表紙 位置,位置図

自然現象の種類	土石流
溪流番号	A012013
水系名	瀬月内川
河川名	雪谷川
溪流名	上館の沢3
所在	九戸郡軽米町上館字上館
調査機関	岩手県二戸地方振興局



位置図(S=1:20000)



概況図(S=1:25000)

土石流区域調査

様式3-1 危害のおそれのある土地、著しい危害のおそれのある土地の設定図(A3)

調査年度

平成19年度

溪流の位置

溪流番号

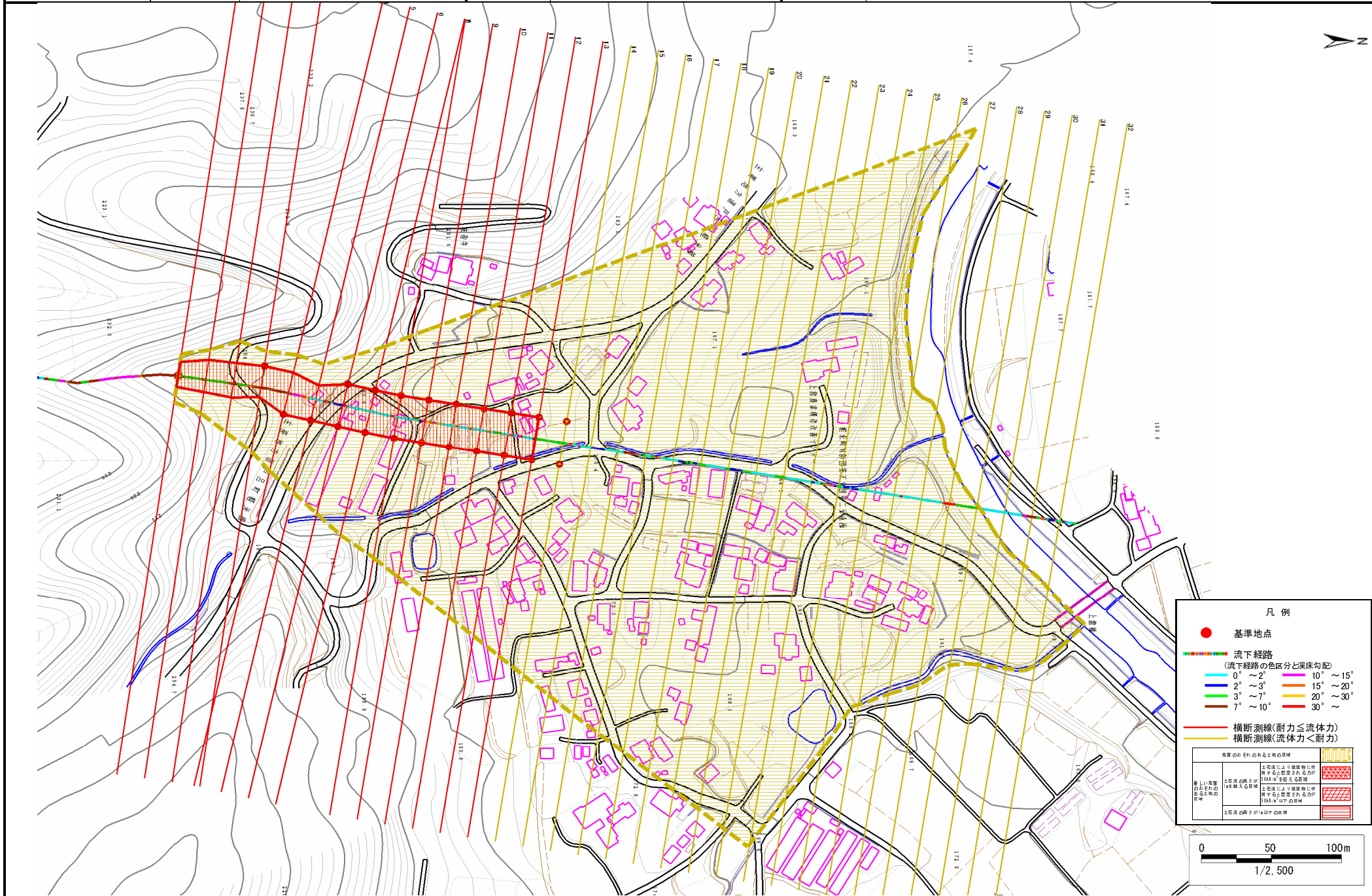
A012013

溪流名

上館の沢3

所在地

九戸郡軽米町上館字上館



土石流区域調書

様式3-2 建築物に作用すると想定される衝撃に関する事項

調査年度	平成19年度
------	--------

溪流の位置	溪流番号	A012013	溪流名	上館の沢3	所在地	九戸郡軽米町上館字上館
-------	------	---------	-----	-------	-----	-------------

横断測線番号	土石流の高さh(m)	土石流の流体力Fd(kN/m ²)	建築物の耐力P2(kN/m ²)	横断測線番号	土石流の高さh(m)	土石流の流体力Fd(kN/m ²)	建築物の耐力P2(kN/m ²)
No.0	0.94	21.21	7.99	No.27	0.96	3.42	7.89
No.1	0.81	16.88	9.05	No.28	0.77	5.34	9.46
No.2	0.77	15.85	9.38	No.29	0.72	6.14	10.04
No.3	0.67	13.38	10.55	No.30	0.72	6.04	9.97
No.4	0.68	13.34	10.53	No.31	0.80	4.96	9.17
No.5	0.66	14.07	10.78	No.32	0.90	3.93	8.34
No.6	0.67	13.77	10.68				
No.7	0.66	13.97	10.74				
No.8	0.67	13.69	10.65				
No.9	0.67	12.18	10.59				
No.10	0.67	12.24	10.61				
No.11	0.67	12.08	10.59				
No.12	0.67	11.61	10.62				
No.13	0.67	10.66	10.65				
No.14	0.67	9.99	10.66				
No.15	0.67	8.44	10.61				
No.16	0.67	7.83	10.55				
No.17	0.68	7.27	10.48				
No.18	0.71	5.70	10.12				
No.19	0.71	5.74	10.15				
No.20	0.73	5.00	9.87				
No.21	0.77	4.87	9.41				
No.22	0.83	5.22	8.82				
No.23	0.85	4.89	8.69				
No.24	0.82	5.25	8.95				
No.25	0.88	4.42	8.47				
No.26	0.89	4.21	8.37				