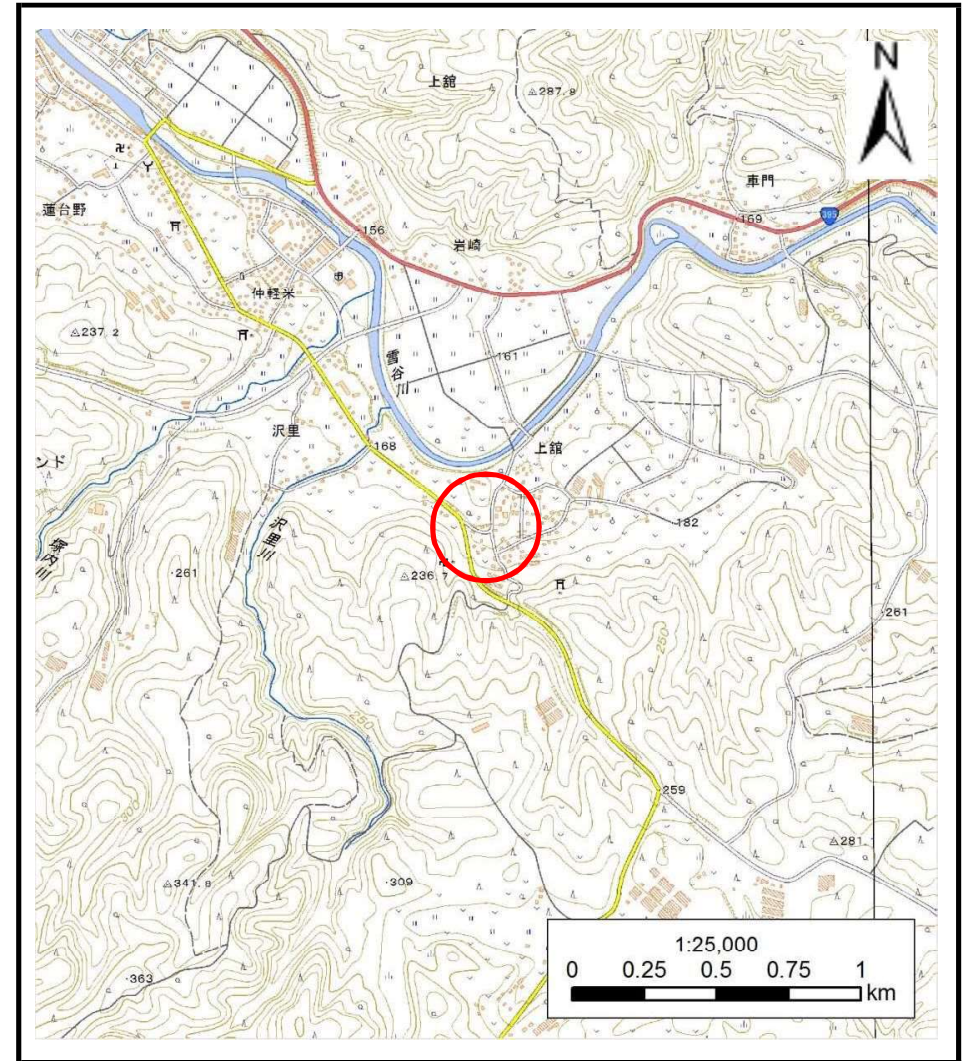


土砂災害防止に関する基礎調査(土石流)

表紙 位置,位置図

自然現象の種類	土石流
溪流番号	A012012
水系名	瀬月内川
河川名	雪谷川
溪流名	上館の沢5
所在地	九戸郡軽米町上館字上館
調査機関	県北広域振興局土木部二戸土木センター



概況図(S=1:25,000)

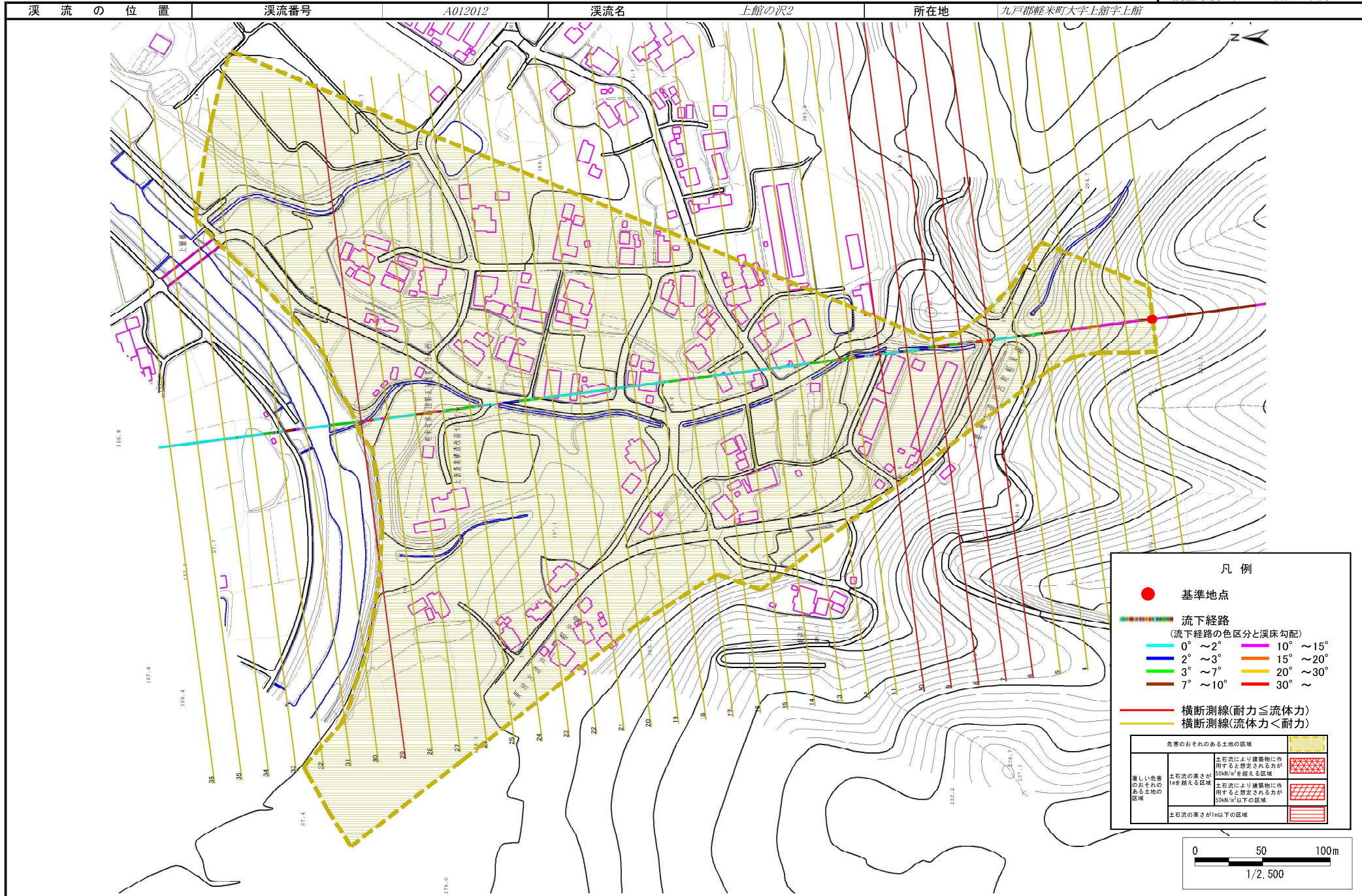


位置図(S=1:200,000)

土石流区域調査

様式3-1 危害のおそれのある土地、著しい危害のおそれのある土地の設定図

調査年度 平成28年度



土石流区域調査書

様式3-2 建築物に作用すると想定される衝撃に関する事項

調査年度 平成28年度

溪 流 の 位 置 A012012 溪流名 上館の沢2 所在地 九戸郡軽米町大字上館字上館

横断測線番号	土石流の高さh(m)	土石流の流体力Fd(kN/m ²)	建築物の耐力P2(kN/m ²)	横断測線番号	土石流の高さh(m)	土石流の流体力Fd(kN/m ²)	建築物の耐力P2(kN/m ²)
No.0	0.53	10.58	13.00	No.27	0.57	3.71	12.16
No.1	0.48	9.72	14.14	No.28	0.60	3.34	11.61
No.2	0.47	10.07	14.37	No.29	1.02	11.79	7.50
No.3	0.47	10.43	14.60	No.30	0.52	4.51	13.23
No.4	0.46	10.54	14.67	No.31	0.51	4.65	13.42
No.5	0.48	9.96	14.30	No.32	0.58	3.70	12.11
No.6	0.79	18.93	9.26	No.33	0.64	2.92	11.10
No.7	0.80	22.02	9.18	No.34	0.65	2.67	10.83
No.8	1.07	32.32	7.25	No.35	0.67	2.46	10.57
No.9	0.99	27.13	7.70	No.36	0.65	2.64	10.90
No.10	1.00	24.66	7.64				
No.11	0.49	9.06	13.98				
No.12	0.48	7.36	14.24				
No.13	0.48	6.05	14.27				
No.14	0.48	5.05	14.14				
No.15	0.47	5.26	14.39				
No.16	0.49	4.79	14.07				
No.17	0.52	3.21	13.16				
No.18	0.53	3.04	13.00				
No.19	0.54	2.92	12.87				
No.20	0.50	3.32	13.65				
No.21	0.53	2.97	12.98				
No.22	0.54	2.86	12.81				
No.23	0.52	3.09	13.25				
No.24	0.57	3.65	12.20				
No.25	0.58	3.68	12.03				
No.26	0.62	3.22	11.43				