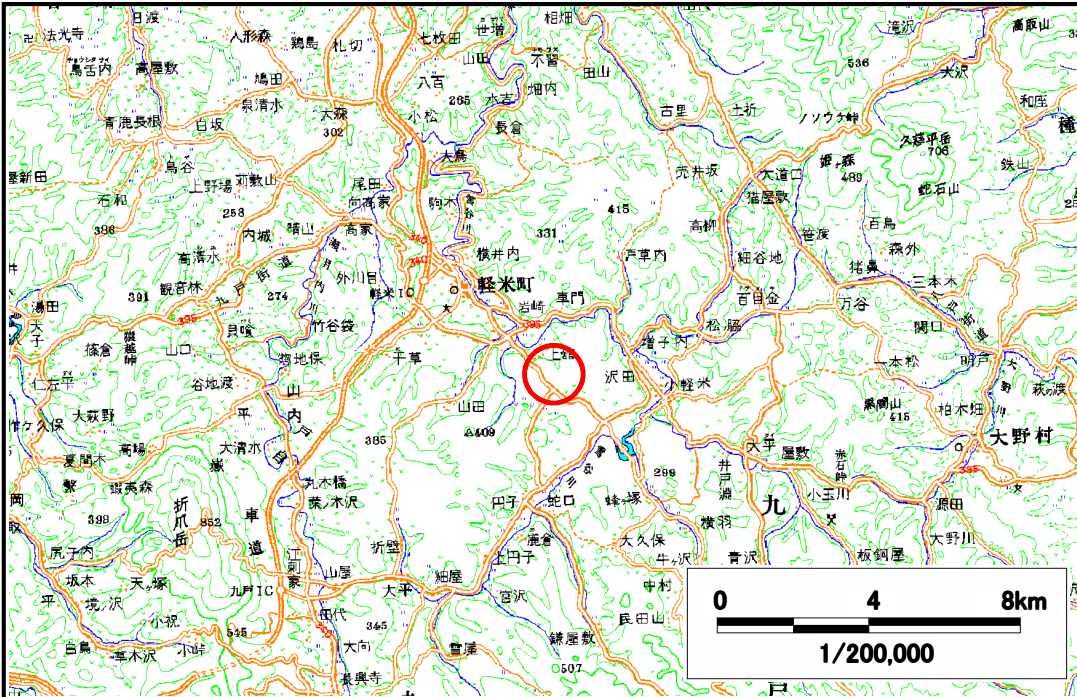


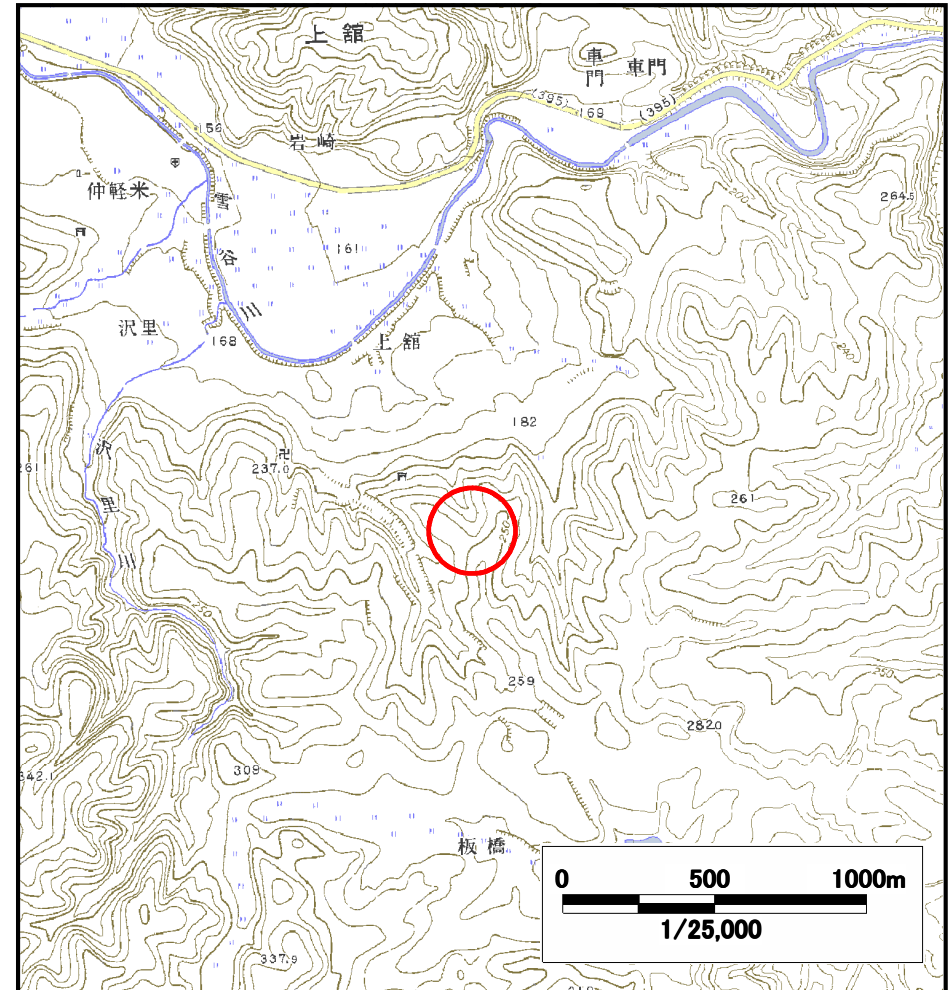
土砂災害防止に関する基礎調査(土石流)

表紙 位置,位置図

自然現象の種類	土石流
溪流番号	A012011
水系名	瀬月内川
河川名	雪谷川
溪流名	上館の沢
所在	九戸郡軽米町上館字上館
調査機関	岩手県二戸地方振興局



位置図(S=1:20000)



概況図(S=1:25000)

土石流区域調書

様式3-1 危害のおそれのある土地、著しい危害のおそれのある土地の設定図(A3)

調査年度

平成19年度

溪流の位置

溪流番号

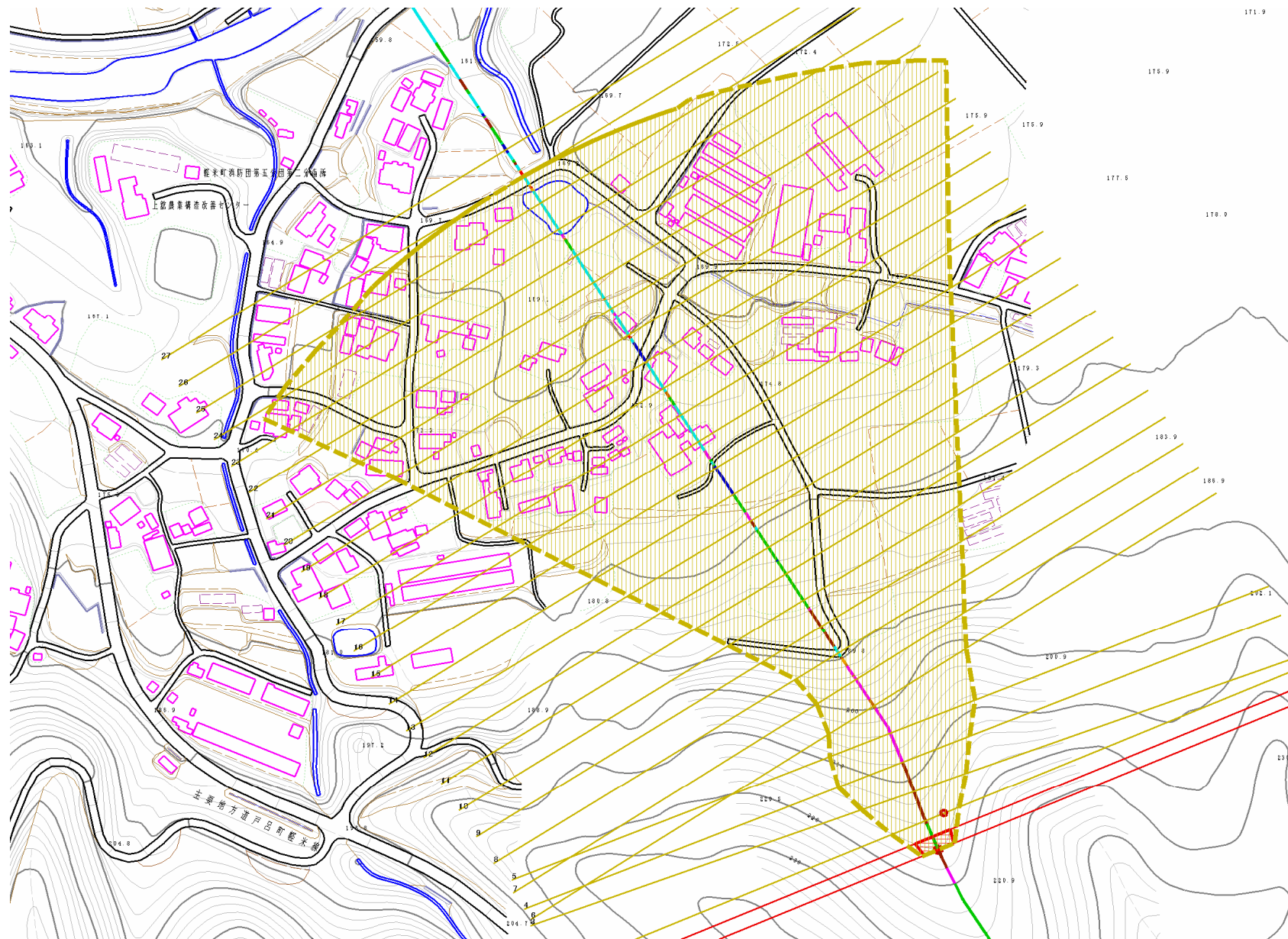
A012011

溪流名

上館の沢

所在地

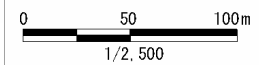
九戸郡軽米町上館字上館



凡例

- 基準地点
- 流下経路
(流下経路の色区分と溪床勾配)
 - 0° ~ 2°
 - 2° ~ 3°
 - 3° ~ 7°
 - 7° ~ 10°
 - 10° ~ 15°
 - 15° ~ 20°
 - 20° ~ 30°
 - 30° ~
- 横断測線(耐力 ≤ 流体力)
- 横断測線(流体力 < 耐力)

危険のおそれのある土地の種類	記号
土石流により建築物に被害するおそれがある土地	[斜線記号]
著しい危害のおそれのある土地の種類	[斜線記号]
土石流の発生が、本流域より隣接する河川に流出するおそれがある土地	[斜線記号]
土石流の発生が、10m以下の区域	[斜線記号]



土石流区域調書

様式3-2 建築物に作用すると想定される衝撃に関する事項

調査年度	平成19年度
------	--------

溪流の位置	溪流番号	A012011	溪流名	上館の沢	所在地	九戸郡軽米町上館字上館
-------	------	---------	-----	------	-----	-------------

横断測線番号	土石流の高さh(m)	土石流の流体力Fd(kN/m ²)	建築物の耐力P2(kN/m ²)	横断測線番号	土石流の高さh(m)	土石流の流体力Fd(kN/m ²)	建築物の耐力P2(kN/m ²)
No.0	0.65	14.02	10.95	No.27	0.60	3.03	11.66
No.1	0.58	12.15	12.09				
No.2	0.56	11.51	12.40				
No.3	0.56	11.05	12.47				
No.4	0.55	9.93	12.63				
No.5	0.55	9.65	12.66				
No.6	0.55	9.72	12.70				
No.7	0.53	10.19	12.97				
No.8	0.52	10.71	13.26				
No.9	0.52	10.73	13.27				
No.10	0.52	10.72	13.27				
No.11	0.52	10.50	13.14				
No.12	0.53	10.47	13.12				
No.13	0.53	10.27	13.01				
No.14	0.53	10.11	12.93				
No.15	0.55	9.29	12.70				
No.16	0.54	8.11	12.78				
No.17	0.54	6.34	12.73				
No.18	0.55	5.37	12.54				
No.19	0.56	4.84	12.36				
No.20	0.56	4.85	12.38				
No.21	0.57	4.47	12.20				
No.22	0.58	4.22	12.08				
No.23	0.59	3.74	11.78				
No.24	0.60	3.54	11.63				
No.25	0.61	3.31	11.44				
No.26	0.70	2.25	10.24				