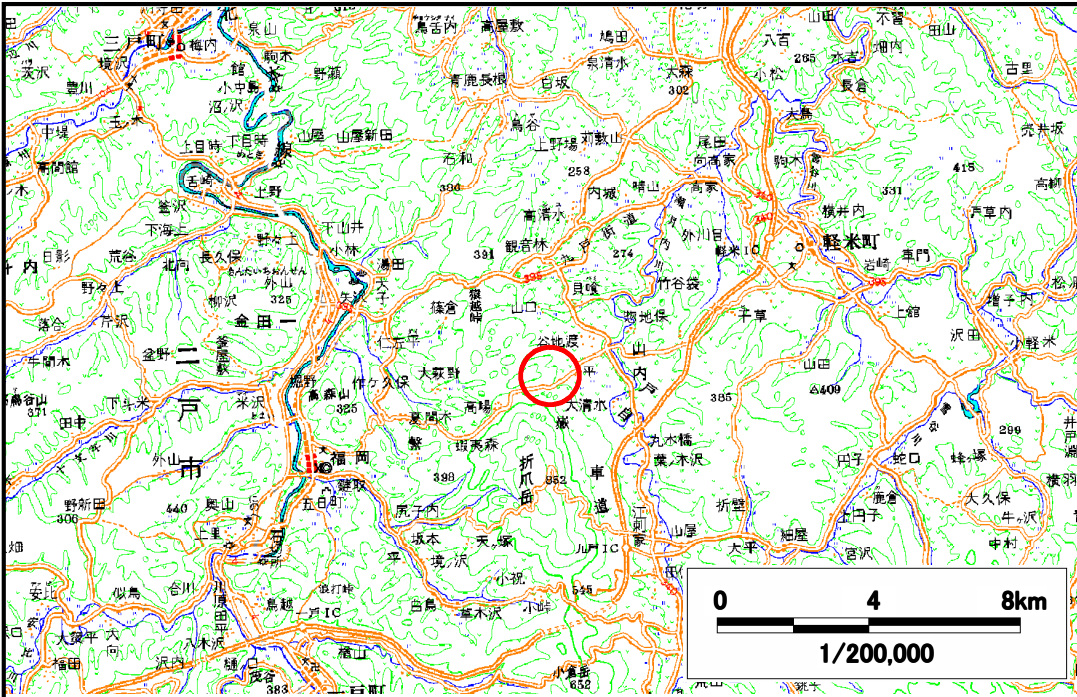


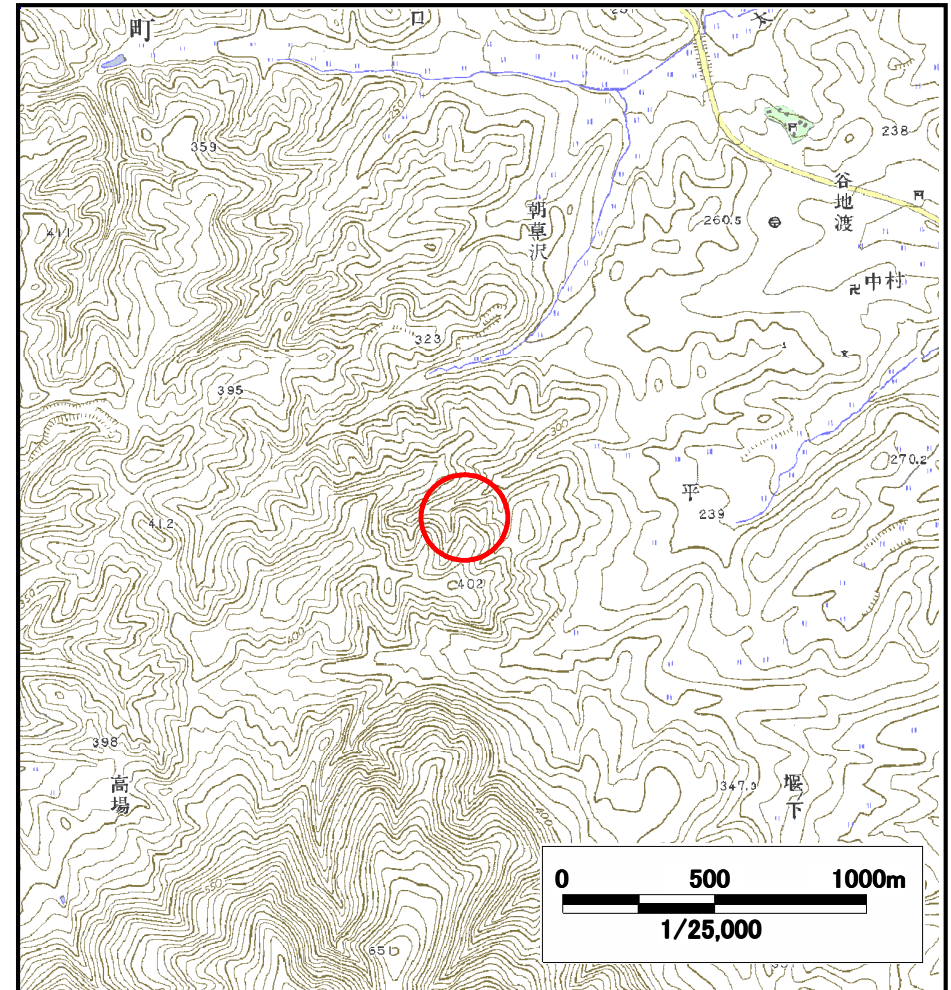
土砂災害防止に関する基礎調査(土石流)

表紙 位置,位置図

自然現象の種類	土石流
溪流番号	A012004
水系名	瀬月内川
河川名	瀬月内川
溪流名	平の沢2
所在	九戸郡軽米町山内字平
調査機関	岩手県二戸地方振興局



位置図(S=1:20000)



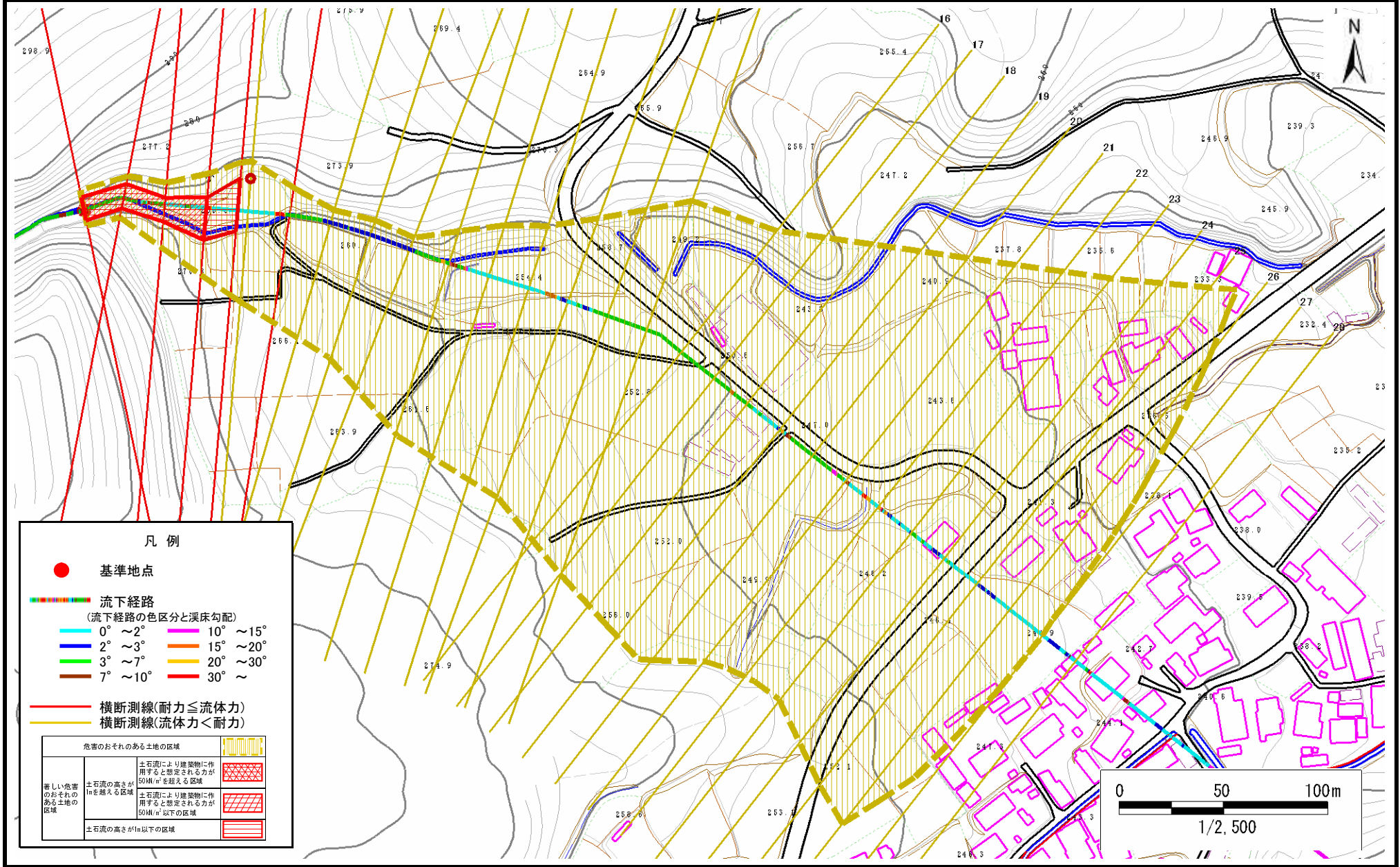
概況図(S=1:25000)

土石流区域調査

様式3-1 危害のおそれのある土地、著しい危害のおそれのある土地の設定図

調査年度 平成19年度

溪流の位置 溪流番号 A012004 溪流名 平の沢2 所在地 九戸郡軽米町山内字平



土石流区域調書

様式3-2 建築物に作用すると想定される衝撃に関する事項

調査年度	平成19年度
------	--------

溪流の位置	溪流番号	A012004	溪流名	平の沢2	所在地	九戸郡軽米町山内字平
-------	------	---------	-----	------	-----	------------

横断測線番号	土石流の高さh(m)	土石流の流体力Fd(kN/m ²)	建築物の耐力P2(kN/m ²)	横断測線番号	土石流の高さh(m)	土石流の流体力Fd(kN/m ²)	建築物の耐力P2(kN/m ²)
No.0	1.47	19.92	5.79	No.27	0.99	3.81	7.70
No.1	1.41	19.86	5.96	No.28	1.06	3.19	7.30
No.2	1.46	19.13	5.81				
No.3	1.05	11.28	7.35				
No.4	0.92	9.47	8.18				
No.5	0.81	7.73	9.02				
No.6	1.25	15.23	6.47				
No.7	0.79	8.23	9.26				
No.8	0.80	8.01	9.15				
No.9	0.81	7.74	9.03				
No.10	0.82	7.26	8.93				
No.11	0.82	7.33	8.97				
No.12	0.85	6.31	8.71				
No.13	0.87	5.60	8.50				
No.14	0.87	5.71	8.56				
No.15	0.87	5.61	8.50				
No.16	0.93	4.60	8.10				
No.17	0.93	4.52	8.06				
No.18	0.90	4.83	8.28				
No.19	0.91	4.79	8.25				
No.20	0.87	5.18	8.52				
No.21	0.87	5.25	8.57				
No.22	0.85	5.49	8.72				
No.23	0.82	5.91	8.99				
No.24	0.85	5.45	8.70				
No.25	0.88	5.04	8.43				
No.26	0.95	4.31	7.96				