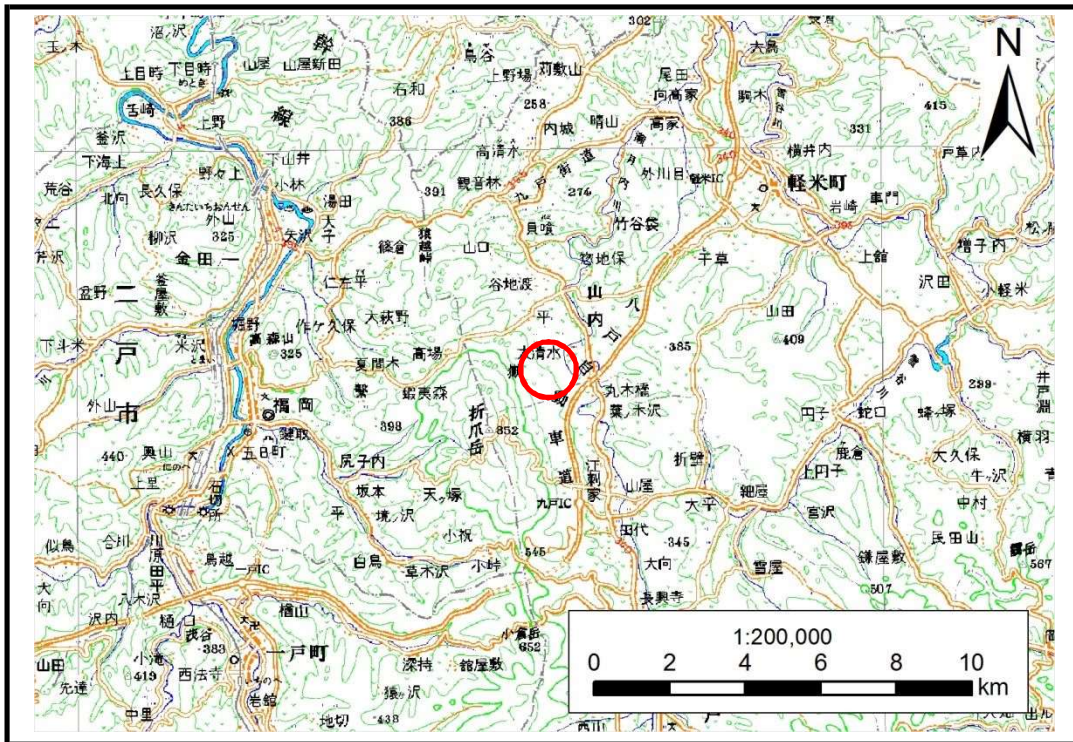


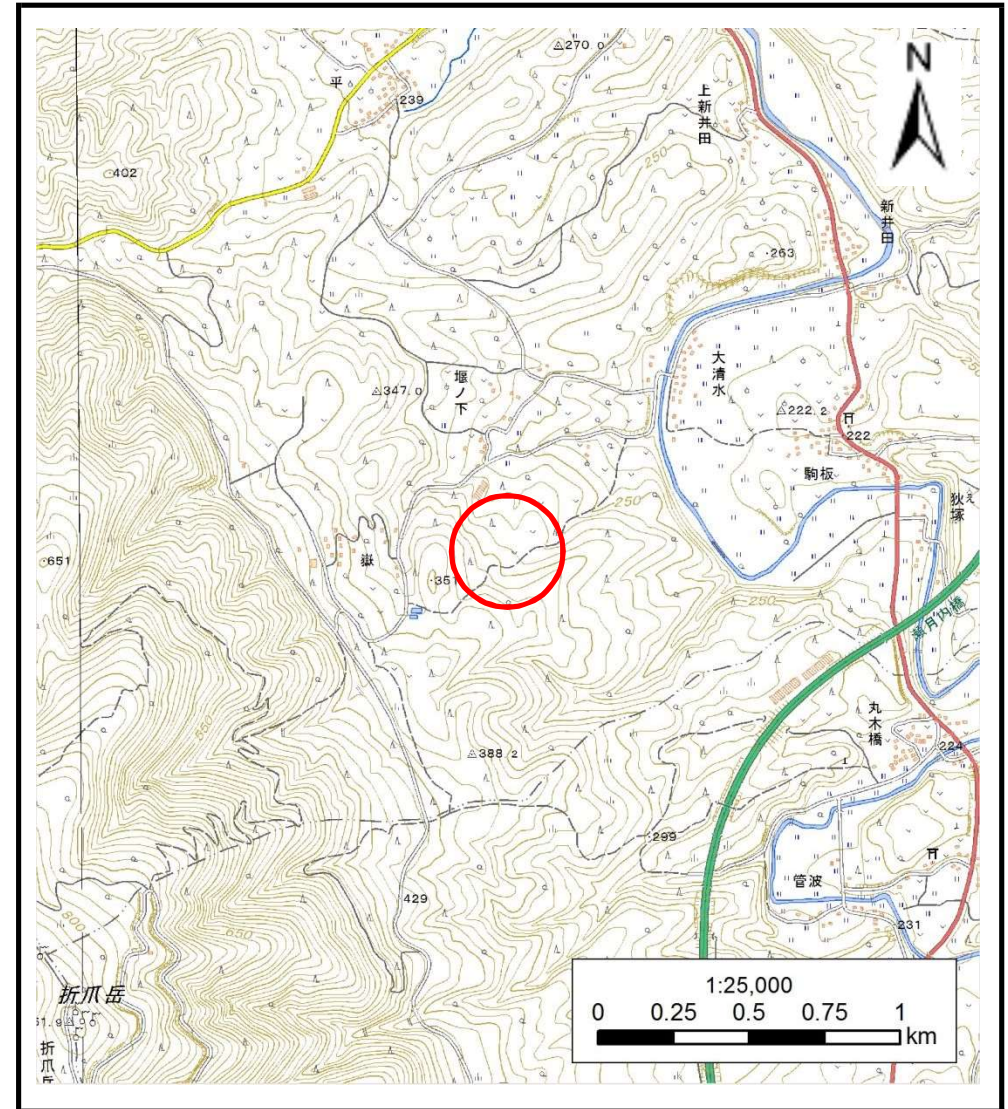
# 土砂災害防止に関する基礎調査(土石流)

表紙 位置,位置図

自然現象の種類	土石流
溪流番号	A012001
水系名	瀬月内川
河川名	瀬月内川
溪流名	堰ノ下の沢
所在地	九戸郡軽米町大字山内字堰ノ下
調査機関	県北広域振興局土木部二戸土木センター



位置図(S=1:200,000)



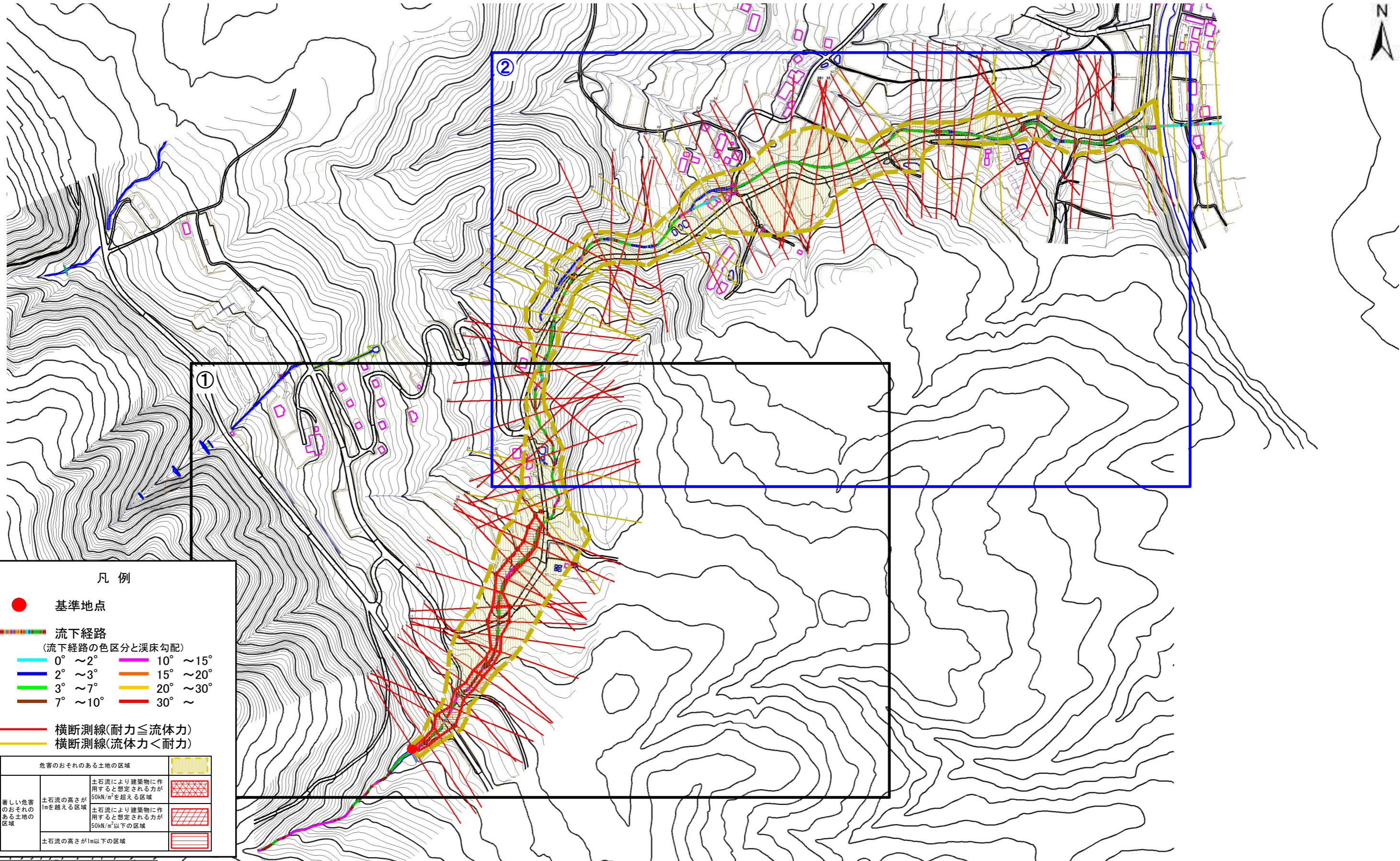
概況図(S=1:25,000)

# 土石流区域調書

様式3-1 危害のおそれのある土地、著しい危害のおそれのある土地の設定図

調査年度 平成28年度

溪流の位置	溪流番号	A012001	溪流名	堰ノ下の沢	所在地	九戸郡軽米町大字山内字堰ノ下
-------	------	---------	-----	-------	-----	----------------



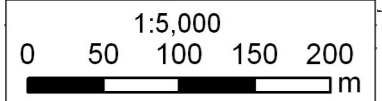
### 凡例

- 基準地点
- 流下経路  
(流下経路の色区分と渓床勾配)

0° ~ 2°	10° ~ 15°
2° ~ 3°	15° ~ 20°
3° ~ 7°	20° ~ 30°
7° ~ 10°	30° ~

- 横断測線(耐力 ≤ 流体力)
- 横断測線(流体力 < 耐力)

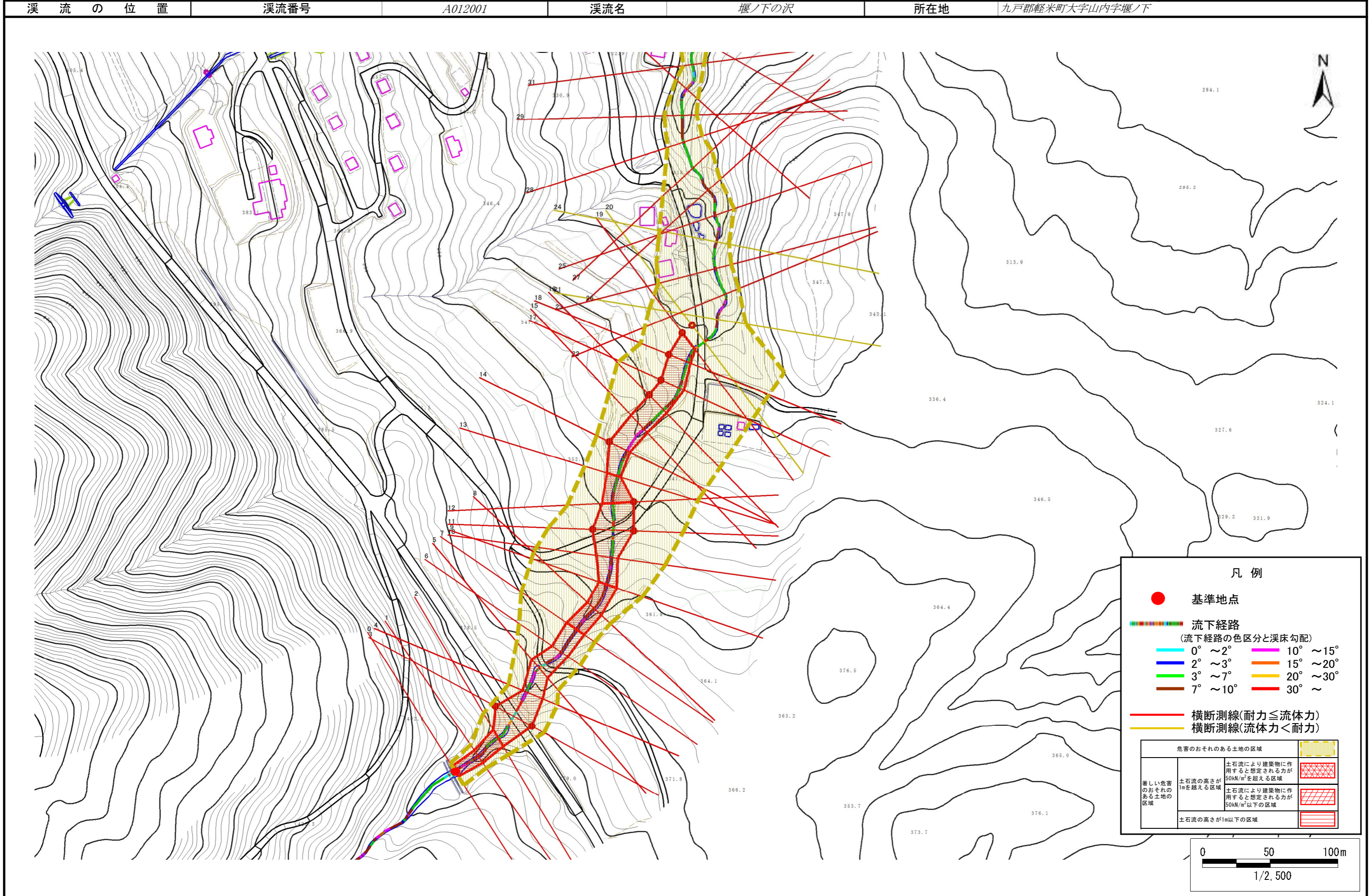
危害のおそれのある土地の区域		凡例
著しい危害のおそれのある土地の区域	土石流により建築物に作用すると想定される力が50kN/m <sup>2</sup> を超える区域	[Red cross-hatch pattern]
	土石流の高さが1mを超える区域	[Red diagonal hatch pattern]
	土石流により建築物に作用すると想定される力が50kN/m <sup>2</sup> 以下の区域	[Red horizontal hatch pattern]
	土石流の高さが1m以下の区域	[Red vertical hatch pattern]



# 土石流区域調書

様式3-1 危害のおそれのある土地、著しい危害のおそれのある土地の設定図

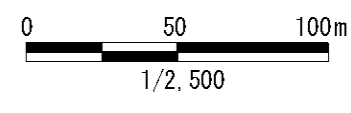
調査年度 平成28年度



**凡例**

- 基準地点
- 流下経路  
(流下経路の色区分と溪床勾配)
  - 0° ~ 2°
  - 2° ~ 3°
  - 3° ~ 7°
  - 7° ~ 10°
  - 10° ~ 15°
  - 15° ~ 20°
  - 20° ~ 30°
  - 30° ~
- 横断測線(耐力 ≤ 流体力)
- 横断測線(流体力 < 耐力)

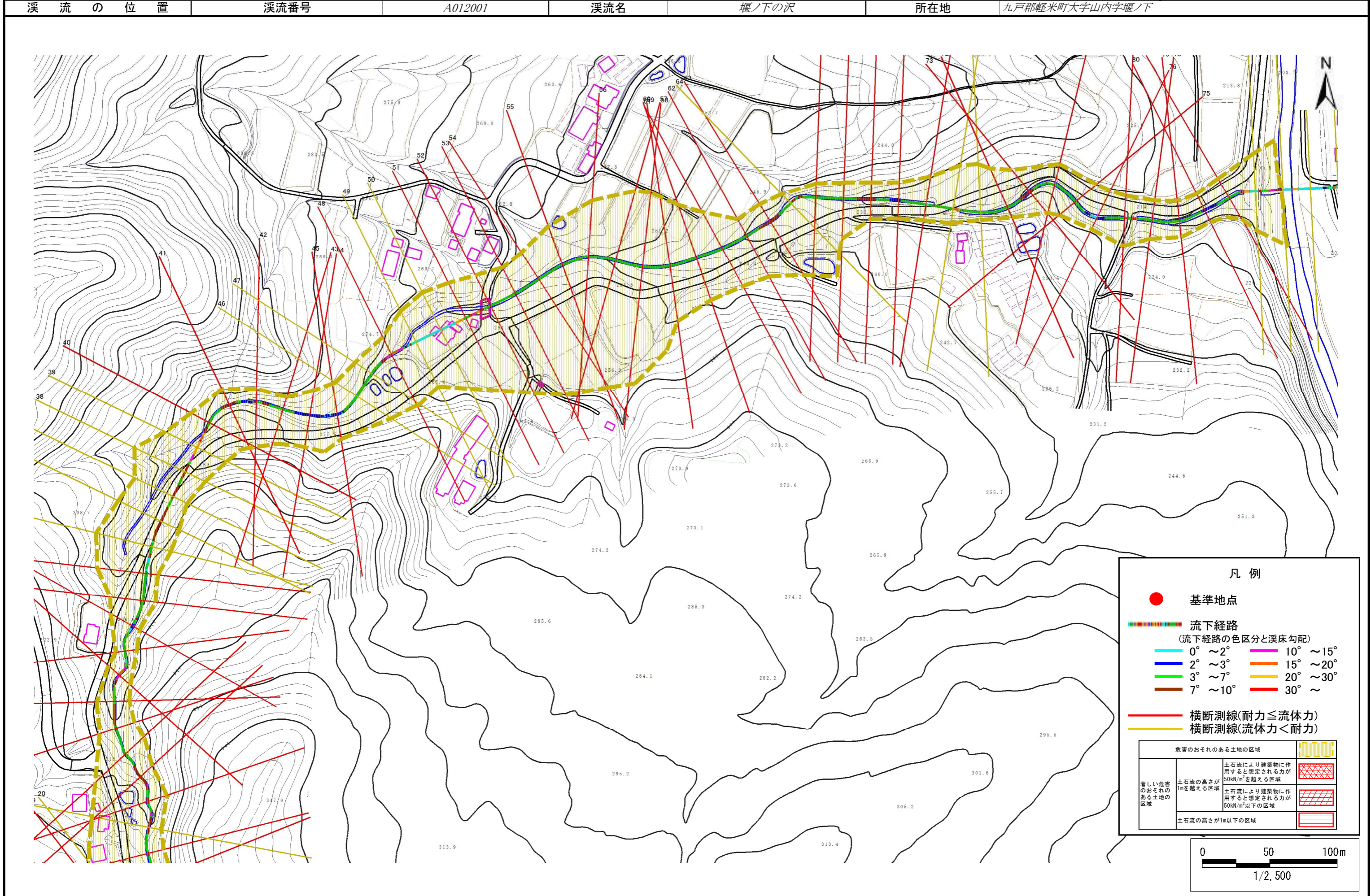
危害のおそれのある土地の区域	
著しい危害のおそれのある土地の区域	土石流の高さが1mを超える区域 土石流により建築物に作用すると想定される力が50kN/m <sup>2</sup> を超える区域
	土石流の高さが1mを超える区域 土石流により建築物に作用すると想定される力が50kN/m <sup>2</sup> 以下の区域
	土石流の高さが1m以下の区域



# 土石流区域調査

様式3-1 危害のおそれのある土地、著しい危害のおそれのある土地の設定図

調査年度 平成28年度



# 土石流区域調書

様式3-2 建築物に作用すると想定される衝撃に関する事項

調査年度 平成28年度

溪流の位置	溪流番号	A012001	溪流名	堰ノ下の沢	所在地	九戸郡軽米町大字山内字堰ノ下	
横断測線番号	土石流の高さh(m)	土石流の流体力Fd(kN/m <sup>2</sup> )	建築物の耐力P2(kN/m <sup>2</sup> )	横断測線番号	土石流の高さh(m)	土石流の流体力Fd(kN/m <sup>2</sup> )	建築物の耐力P2(kN/m <sup>2</sup> )
No.0	1.48	46.46	5.76	No.27	0.97	16.12	7.83
No.1	1.27	36.00	6.39	No.28	1.06	17.52	7.31
No.2	1.07	26.81	7.27	No.29	1.06	18.13	7.28
No.3	0.66	11.83	10.75	No.30	1.27	25.75	6.39
No.4	0.94	21.46	8.00	No.31	1.32	26.03	6.23
No.5	0.86	19.45	8.59	No.32	1.30	23.58	6.28
No.6	1.00	23.54	7.64	No.33	1.20	21.13	6.66
No.7	0.96	21.21	7.89	No.34	1.36	23.88	6.10
No.8	1.02	23.44	7.51	No.35	0.70	8.35	10.27
No.9	1.01	24.19	7.59	No.36	0.70	8.22	10.25
No.10	0.96	21.31	7.91	No.37	0.69	8.30	10.30
No.11	0.66	11.62	10.74	No.38	0.69	8.49	10.40
No.12	0.64	12.30	11.00	No.39	0.66	9.12	10.73
No.13	1.17	29.93	6.79	No.40	1.09	20.65	7.14
No.14	0.66	11.81	10.81	No.41	1.15	21.37	6.89
No.15	0.90	18.58	8.28	No.42	1.30	25.09	6.31
No.16	0.65	11.93	10.86	No.43	1.31	26.03	6.27
No.17	0.65	11.86	10.83	No.44	1.03	18.61	7.46
No.18	0.66	11.57	10.74	No.45	0.90	16.04	8.30
No.19	0.66	11.17	10.76	No.46	0.64	9.74	11.01
No.20	0.66	9.75	10.79	No.47	0.65	9.49	10.88
No.21	0.65	9.90	10.86	No.48	1.16	20.69	6.83
No.22	1.09	22.43	7.15	No.49	0.67	8.93	10.60
No.23	1.04	18.62	7.39	No.50	0.72	6.74	10.01
No.24	0.67	10.29	10.68	No.51	1.18	13.47	6.73
No.25	1.04	18.87	7.40	No.52	1.15	15.00	6.86
No.26	1.27	23.33	6.41	No.53	1.12	13.85	7.01

# 土石流区域調査

様式3-2 建築物に作用すると想定される衝撃に関する事項

調査年度 平成28年度

溪 流 の 位 置
溪流番号
A012001
溪流名
堰ノ下の沢
所在地
九戸郡軽米町大字山内字堰ノ下

横断測線番号	土石流の高さh(m)	土石流の流体力Fd(kN/m <sup>2</sup> )	建築物の耐力P2(kN/m <sup>2</sup> )	横断測線番号	土石流の高さh(m)	土石流の流体力Fd(kN/m <sup>2</sup> )	建築物の耐力P2(kN/m <sup>2</sup> )
No.54	1.01	12.44	7.55	No.81	1.02	10.93	7.51
No.55	0.98	12.36	7.74	No.82	0.76	6.05	9.54
No.56	0.93	11.88	8.09	No.83	0.70	7.04	10.18
No.57	0.95	12.57	7.93	No.84	0.76	5.96	9.52
No.58	0.85	10.24	8.71	No.85	0.80	4.98	9.17
No.59	0.89	10.43	8.38	No.86	0.86	3.84	8.58
No.60	0.85	10.60	8.71	No.87	0.91	3.30	8.22
No.61	0.97	12.44	7.85				
No.62	1.02	12.01	7.55				
No.63	0.94	11.35	8.05				
No.64	0.69	7.81	10.40				
No.65	0.98	13.01	7.77				
No.66	1.07	14.39	7.27				
No.67	1.19	17.18	6.71				
No.68	1.17	16.64	6.79				
No.69	1.10	15.15	7.11				
No.70	0.70	7.55	10.24				
No.71	0.68	7.88	10.44				
No.72	0.96	12.12	7.87				
No.73	1.27	17.31	6.40				
No.74	1.29	17.63	6.33				
No.75	1.16	14.73	6.82				
No.76	1.20	15.15	6.67				
No.77	1.28	15.46	6.36				
No.78	1.27	15.34	6.39				
No.79	1.33	16.25	6.20				
No.80	1.23	16.06	6.55				