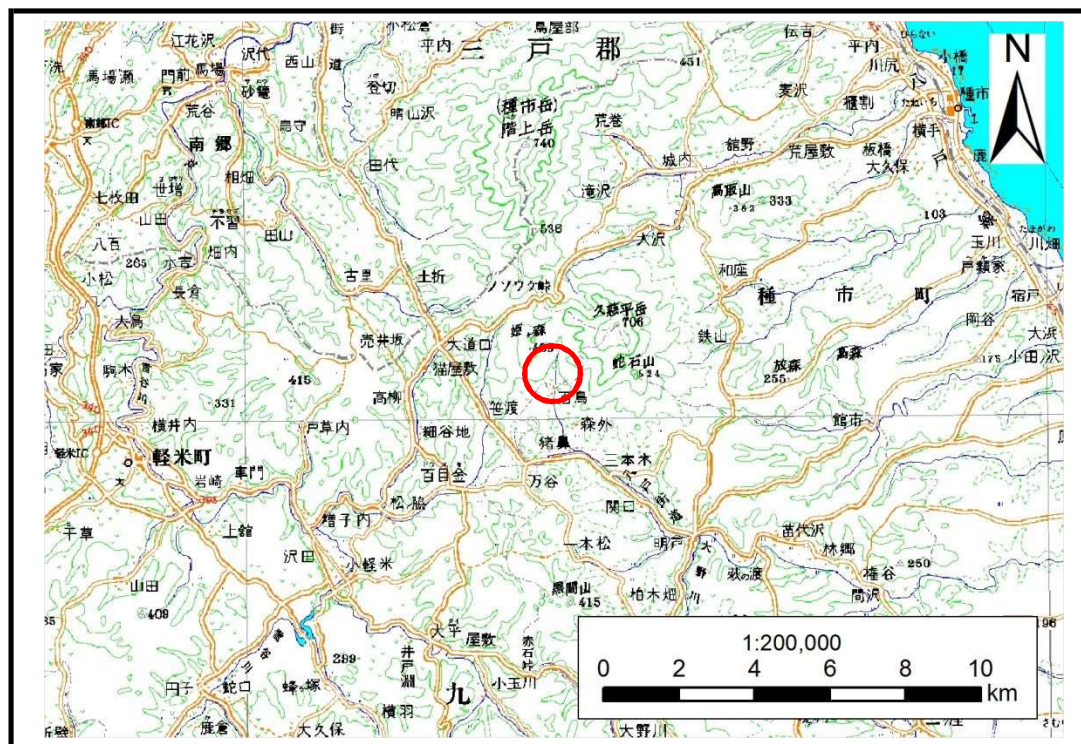


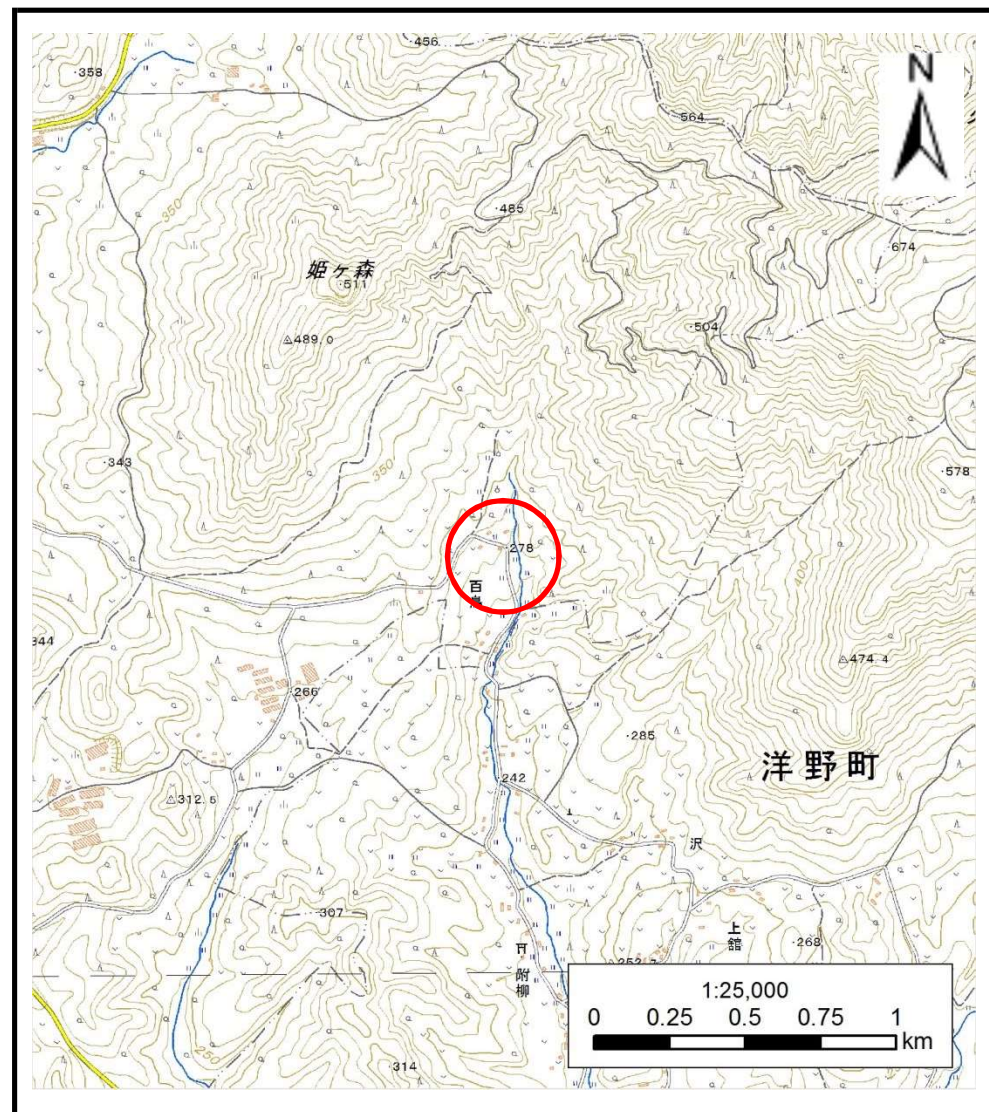
土砂災害防止に関する基礎調査(土石流)

表紙 位置,位置図

自然現象の種類	土石流
溪流番号	A006201
水系名	有家川
河川名	有家川
溪流名	百鳥の沢3
所在地	九戸郡軽米町大字上館字百鳥
調査機関	県北広域振興局土木部二戸土木センター



位置図(S=1:200,000)



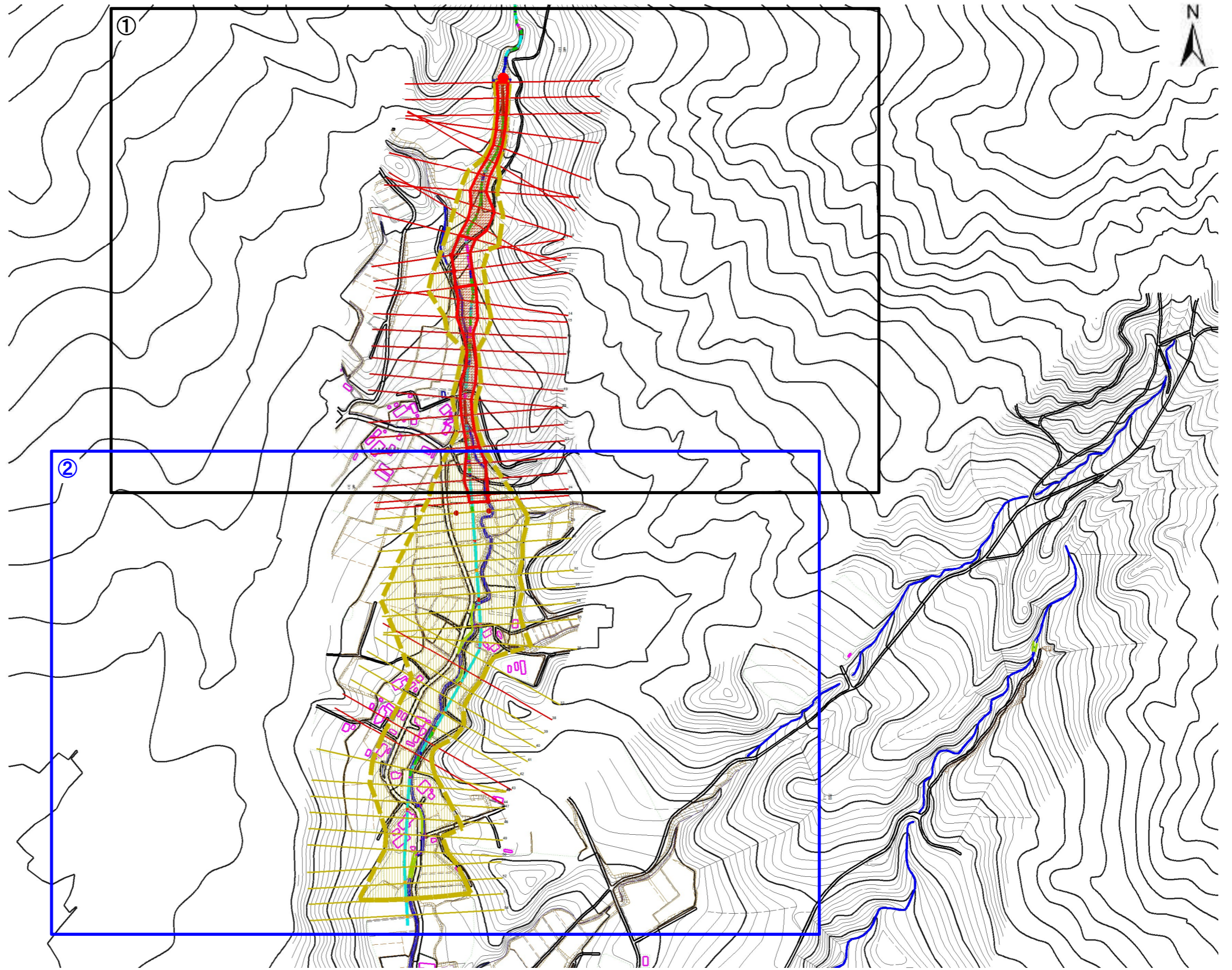
概況図(S=1:25,000)

土石流区域調書

様式3-1 危害のおそれのある土地、著しい危害のおそれのある土地の設定図

調査年度 平成28年度

溪流の位置	溪流番号	A006201	溪流名	百鳥の沢3	所在地	九戸郡軽米町大字上館字百鳥
-------	------	---------	-----	-------	-----	---------------

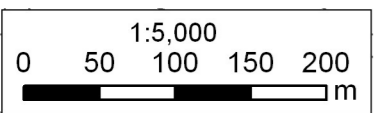


凡例

- 基準地点
- 流下経路
(流下経路の色区分と渓床勾配)

0° ~ 2°	10° ~ 15°
2° ~ 3°	15° ~ 20°
3° ~ 7°	20° ~ 30°
7° ~ 10°	30° ~
- 横断測線(耐力 \leq 流体力)
- 横断測線(流体力 $<$ 耐力)

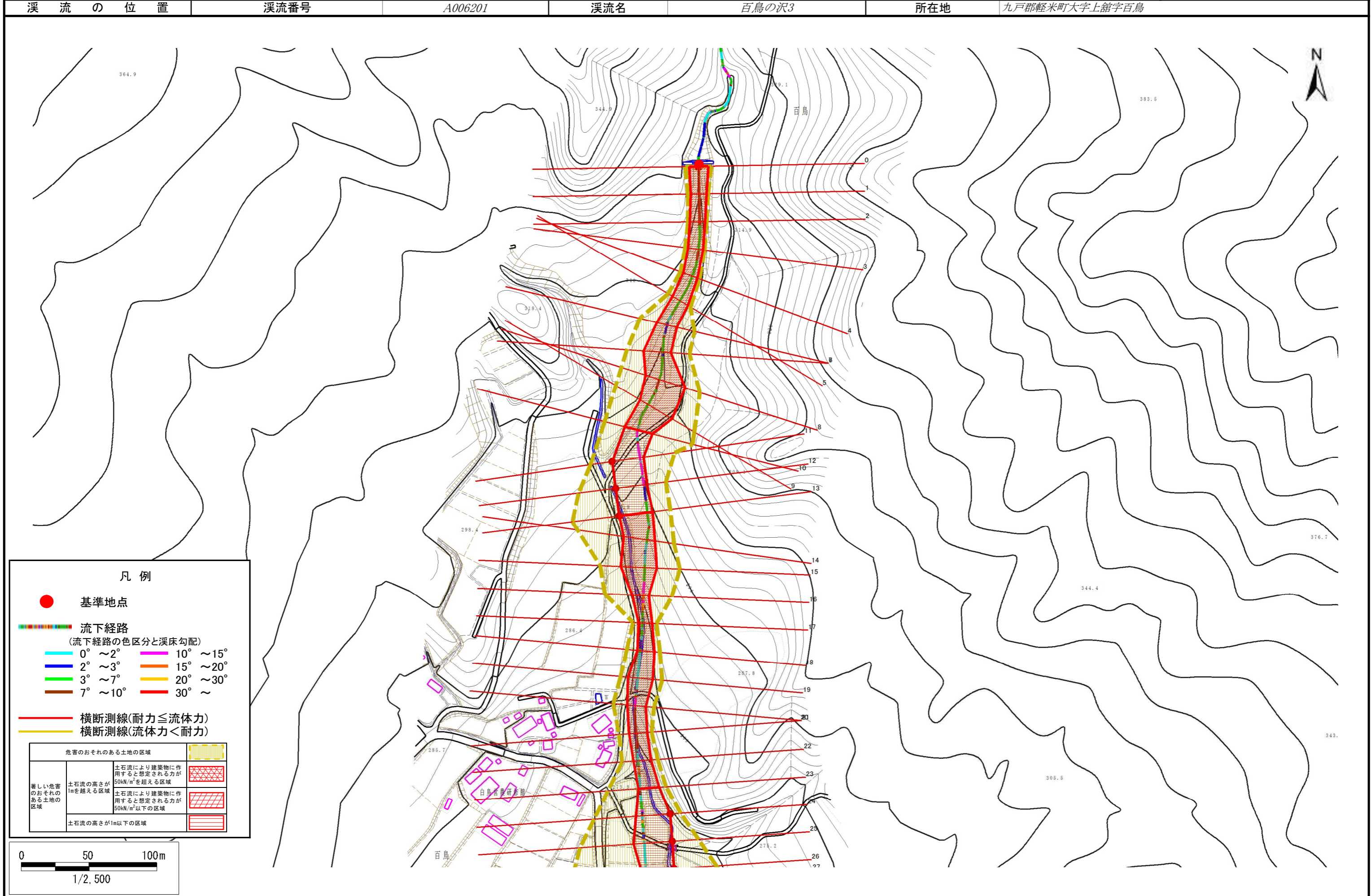
危害のおそれのある土地の区域		
著しい危害のおそれのある土地の区域	土石流の高さが1mを超える区域	
	土石流により建築物に作用すると想定される力が50kN/m ² を超える区域	
	土石流により建築物に作用すると想定される力が50kN/m ² 以下の区域	
土石流の高さが1m以下の区域		



土石流区域調書

様式3-1 危害のおそれのある土地、著しい危害のおそれのある土地の設定図

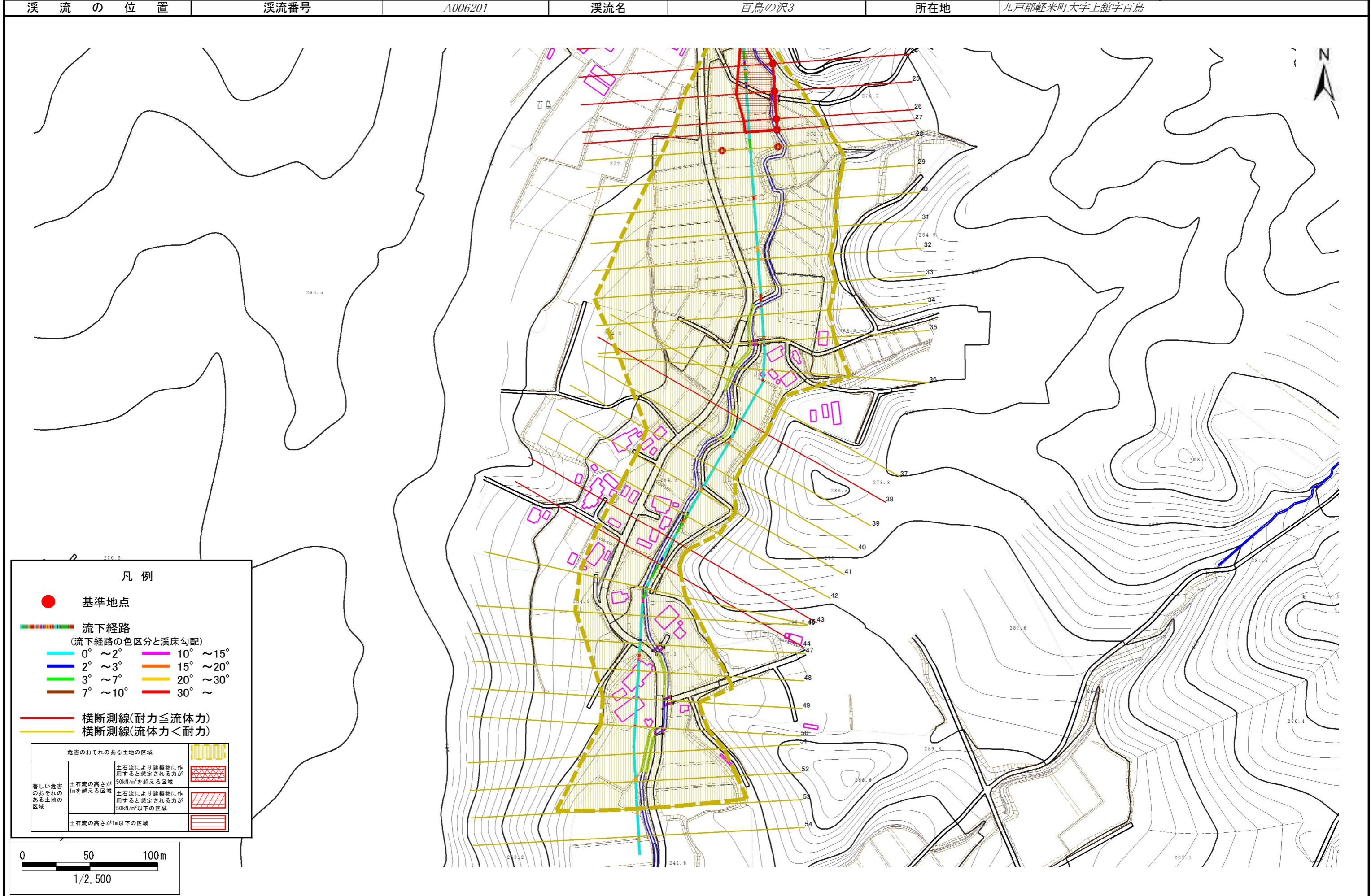
調査年度 平成28年度



土石流区域調書

様式3-1 危害のおそれのある土地、著しい危害のおそれのある土地の設定図

調査年度 平成28年度



土石流区域調査

様式3-2 建築物に作用すると想定される衝撃に関する事項

調査年度 平成28年度

渓流の位置	渓流番号	A006201	渓流名	百鳥の沢3	所在地	九戸郡軽米町大字上館字百鳥	
横断測線番号	土石流の高さh(m)	土石流の流体力Fd(kN/m ²)	建築物の耐力P2(kN/m ²)	横断測線番号	土石流の高さh(m)	土石流の流体力Fd(kN/m ²)	建築物の耐力P2(kN/m ²)
No.0	1.73	39.96	5.26	No.27	0.97	7.91	7.85
No.1	1.93	45.95	4.98	No.28	0.99	7.02	7.67
No.2	1.98	46.90	4.91	No.29	1.00	6.85	7.63
No.3	1.98	43.75	4.92	No.30	0.96	7.41	7.87
No.4	1.97	41.34	4.92	No.31	1.01	6.61	7.57
No.5	1.80	32.27	5.15	No.32	1.04	5.96	7.40
No.6	1.64	27.09	5.41	No.33	1.09	5.15	7.13
No.7	1.40	20.71	5.99	No.34	0.99	6.32	7.72
No.8	1.08	15.04	7.21	No.35	0.95	6.81	7.95
No.9	1.12	17.34	6.99	No.36	1.03	5.84	7.49
No.10	1.39	18.17	6.01	No.37	0.97	6.50	7.81
No.11	0.90	10.71	8.28	No.38	1.05	7.35	7.33
No.12	0.89	11.11	8.40	No.39	0.96	7.62	7.89
No.13	0.90	10.71	8.27	No.40	1.02	6.78	7.53
No.14	1.28	16.90	6.36	No.41	0.98	7.37	7.78
No.15	1.19	15.05	6.68	No.42	1.03	6.63	7.47
No.16	1.84	30.14	5.09	No.43	1.62	14.81	5.47
No.17	1.98	37.85	4.92	No.44	1.58	10.99	5.55
No.18	1.75	30.87	5.22	No.45	1.03	6.64	7.47
No.19	1.43	21.68	5.91	No.46	1.03	6.61	7.46
No.20	1.67	29.14	5.36	No.47	1.11	5.67	7.03
No.21	1.69	29.60	5.33	No.48	1.01	6.85	7.56
No.22	1.78	28.63	5.18	No.49	1.08	6.02	7.19
No.23	1.62	24.40	5.45	No.50	1.06	6.27	7.31
No.24	0.92	10.19	8.15	No.51	1.12	5.61	7.01
No.25	0.90	10.70	8.31	No.52	1.07	6.17	7.26
No.26	0.93	9.29	8.06	No.53	1.16	5.11	6.81

