

土砂災害防止に関する基礎調査(急傾斜地の崩壊)

表紙 概況、位置図

自然現象の種類	急傾斜地の崩壊
箇所番号	211N0363
箇所名	室浜-14
所在地	釜石市片岸町第10地割
調査機関	県土整備部砂防災害課



位置図(S=1:200,000)



概況図(S=1:25,000)

国土地理院の数値地図20000(地図画像)『盛岡、一関』及び数値地図25000(地図画像)『大槌、釜石』を掲載

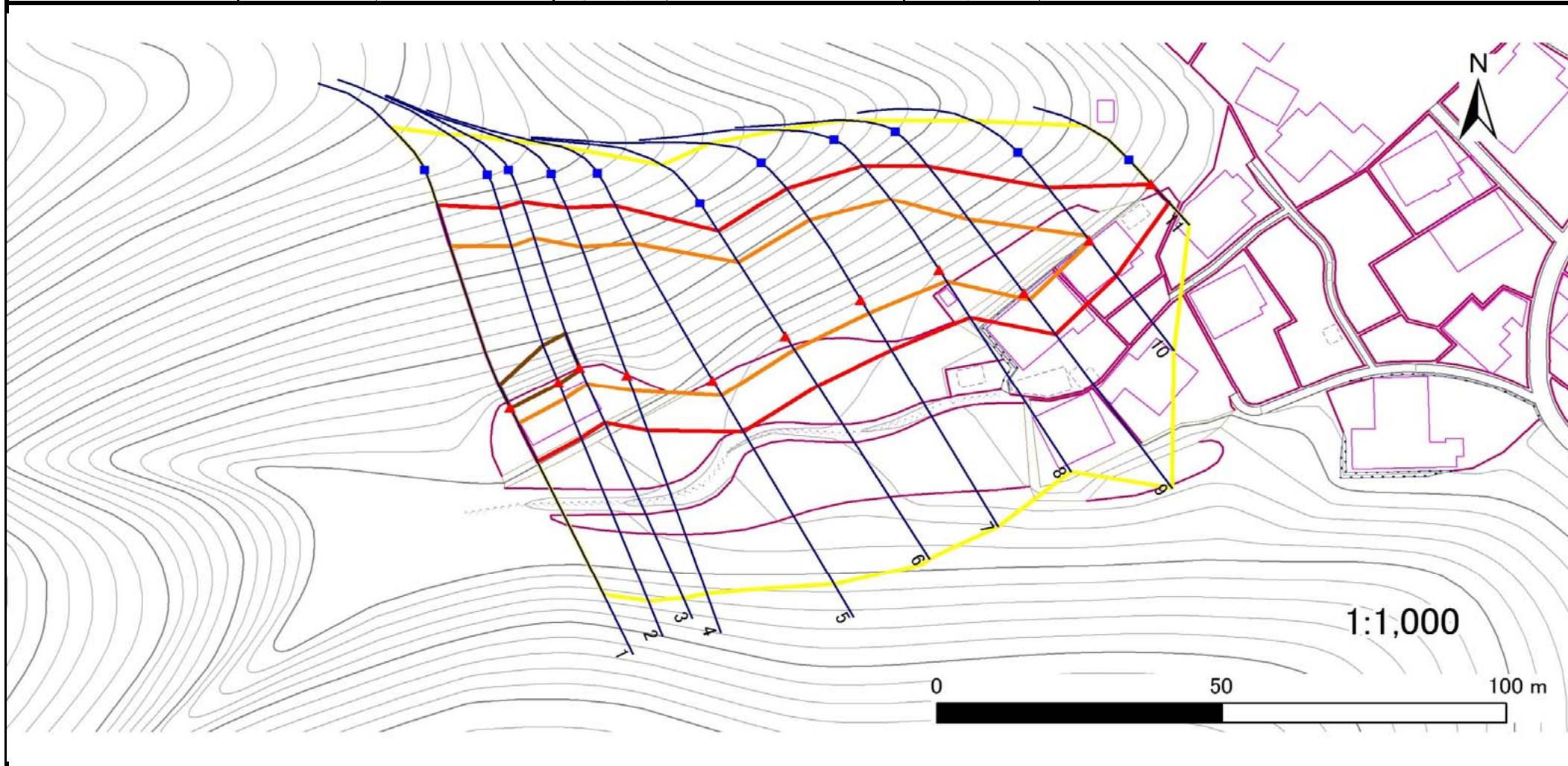
急傾斜地の崩壊区域調査

様式3-1 危害のおそれのある土地、著しい危害のおそれのある土地の設定図

調査年度

平成28年度

急傾斜地の位置 | 箇所番号 | 211N0363 | 箇所名 | 室浜-14 | 所在地 | 釜石市片岸町第10地割



凡例

■ 上端
▲ 下端

— 横断測線

— 危害のおそれのある土地の区域

— 著しい危害のおそれのある土地の区域

— 土石等の移動による力が100kN/m²を超える範囲

— 土石等の堆積高が3mを超える範囲

急傾斜地の崩壊区域調書

様式3-2 建築物に作用すると想定される衝撃に関する事項(1/1)

調査年度	平成28年度
------	--------

急傾斜地の位置		箇所番号			箇所名				所在地		釜石市片岸町第10地割					
横断 測線 番号	急傾斜地の下端に隣接する土地										急傾斜地内					
	土石等の移動の高さと力の大きさ				土石等の堆積高さとの大きさ				土石等の移動の高さと力の大きさ				土石等の堆積高さとの大きさ			
	区分	高さ (m)	下端からの距離 (m)	力の大きさ (kN/m ²)	区分	下端からの水平 距離(m)	高さ (m)	力の大きさ (kN/m ²)	区分	高さ (m)	上端からの比高 (m)	力の大きさ (kN/m ²)	区分	上端からの比高 (m)	高さ (m)	力の大きさ (kN/m ²)
1	100kN/m ² を超える	1.00	0.00 ~ 3.19	150.91	3mを超える	0.00 ~ 0.14	3.07	16.09	100kN/m ² を超える	1.00	10.61 ~ 33.34	150.91	3mを超える	30.00 ~ 33.34	3.07	16.09
	それ以外	1.00	3.19 ~ 10.97	100.00	それ以外	0.14 ~ 10.97	3.00	15.73	それ以外	1.00	5.00 ~ 10.61	100.00	それ以外	5.00 ~ 30.00	3.00	15.73
2	100kN/m ² を超える	1.00	0.00 ~ 3.23	151.73	3mを超える	0.00 ~ 0.27	3.14	16.47	100kN/m ² を超える	1.00	10.53 ~ 30.56	151.73	3mを超える	25.00 ~ 30.56	3.14	16.47
	それ以外	1.00	3.23 ~ 11.02	100.00	それ以外	0.27 ~ 11.02	3.00	15.73	それ以外	1.00	5.00 ~ 10.53	100.00	それ以外	5.00 ~ 25.00	3.00	15.73
3	100kN/m ² を超える	1.00	0.00 ~ 3.30	152.95	3mを超える	0.00 ~ 0.36	3.19	16.74	100kN/m ² を超える	1.00	10.54 ~ 30.33	152.95	3mを超える	25.00 ~ 30.33	3.19	16.74
	それ以外	1.00	3.30 ~ 11.09	100.00	それ以外	0.36 ~ 11.09	3.00	15.73	それ以外	1.00	5.00 ~ 10.54	100.00	それ以外	5.00 ~ 25.00	3.00	15.73
4	100kN/m ² を超える	1.00	0.00 ~ 3.03	148.14	3mを超える	— ~ —	—	—	100kN/m ² を超える	1.00	10.58 ~ 28.76	148.14	3mを超える	— ~ —	—	—
	それ以外	1.00	3.03 ~ 10.81	100.00	それ以外	0.00 ~ 10.81	2.98	15.64	それ以外	1.00	5.00 ~ 10.58	100.00	それ以外	5.00 ~ 28.76	2.98	15.64
5	100kN/m ² を超える	1.00	0.00 ~ 3.14	150.14	3mを超える	0.00 ~ 0.16	3.08	16.16	100kN/m ² を超える	1.00	10.59 ~ 31.40	150.14	3mを超える	30.00 ~ 31.40	3.08	16.16
	それ以外	1.00	3.14 ~ 10.93	100.00	それ以外	0.16 ~ 10.93	3.00	15.73	それ以外	1.00	5.00 ~ 10.59	100.00	それ以外	5.00 ~ 30.00	3.00	15.73
6	100kN/m ² を超える	1.00	0.00 ~ 2.87	145.40	3mを超える	— ~ —	—	—	100kN/m ² を超える	1.00	10.65 ~ 24.00	145.40	3mを超える	— ~ —	—	—
	それ以外	1.00	2.87 ~ 10.65	100.00	それ以外	0.00 ~ 10.65	2.81	14.72	それ以外	1.00	5.00 ~ 10.65	100.00	それ以外	5.00 ~ 24.00	2.81	14.72
7	100kN/m ² を超える	1.00	0.00 ~ 2.81	144.34	3mを超える	— ~ —	—	—	100kN/m ² を超える	1.00	10.53 ~ 24.00	144.34	3mを超える	— ~ —	—	—
	それ以外	1.00	2.81 ~ 10.59	100.00	それ以外	0.00 ~ 10.59	2.72	14.27	それ以外	1.00	5.00 ~ 10.53	100.00	それ以外	5.00 ~ 24.00	2.72	14.27
8	100kN/m ² を超える	1.00	0.00 ~ 2.38	137.20	3mを超える	— ~ —	—	—	100kN/m ² を超える	1.00	10.64 ~ 21.78	137.20	3mを超える	— ~ —	—	—
	それ以外	1.00	2.38 ~ 10.17	100.00	それ以外	0.00 ~ 10.17	2.62	13.75	それ以外	1.00	5.00 ~ 10.64	100.00	それ以外	5.00 ~ 21.78	2.62	13.75
9	100kN/m ² を超える	1.00	0.00 ~ 1.54	123.56	3mを超える	— ~ —	—	—	100kN/m ² を超える	1.00	12.23 ~ 22.08	123.56	3mを超える	— ~ —	—	—
	それ以外	1.00	1.54 ~ 9.33	100.00	それ以外	0.00 ~ 9.33	2.42	12.68	それ以外	1.00	5.00 ~ 12.23	100.00	それ以外	5.00 ~ 22.08	2.42	12.68
10	100kN/m ² を超える	1.00	0.00 ~ 0.18	102.65	3mを超える	— ~ —	—	—	100kN/m ² を超える	1.00	11.81 ~ 12.46	102.65	3mを超える	— ~ —	—	—
	それ以外	1.00	0.18 ~ 7.97	100.00	それ以外	0.00 ~ 7.97	1.98	10.37	それ以外	1.00	5.00 ~ 11.81	100.00	それ以外	5.00 ~ 12.46	1.98	10.37
11	100kN/m ² を超える	—	— ~ —	—	3mを超える	— ~ —	—	—	100kN/m ² を超える	—	— ~ —	—	3mを超える	— ~ —	—	—
	それ以外	1.00	0.00 ~ 4.67	58.19	それ以外	0.00 ~ 4.67	1.84	9.66	それ以外	1.00	5.00 ~ 5.00	58.19	それ以外	5.00 ~ 5.00	1.84	9.66
	100kN/m ² を超える		~		3mを超える	~			100kN/m ² を超える		~		3mを超える	~		
	それ以外		~		それ以外	~			それ以外		~		それ以外	~		
	100kN/m ² を超える		~		3mを超える	~			100kN/m ² を超える		~		3mを超える	~		
	それ以外		~		それ以外	~			それ以外		~		それ以外	~		
	100kN/m ² を超える		~		3mを超える	~			100kN/m ² を超える		~		3mを超える	~		
	それ以外		~		それ以外	~			それ以外		~		それ以外	~		