

土砂災害防止に関する基礎調査(急傾斜地の崩壊)

表紙 概況、位置図

自然現象の種類	急傾斜地の崩壊
箇所番号	211N0355
箇所名	片岸-23
所在地	釜石市片岸町第8地割
調査機関	県土整備部砂防災害課



位置図(S=1:200,000)



概況図(S=1:25,000)

国土地理院の数値地図20000(地図画像)『盛岡、一関』及び数値地図25000(地図画像)『大槌、釜石』を掲載

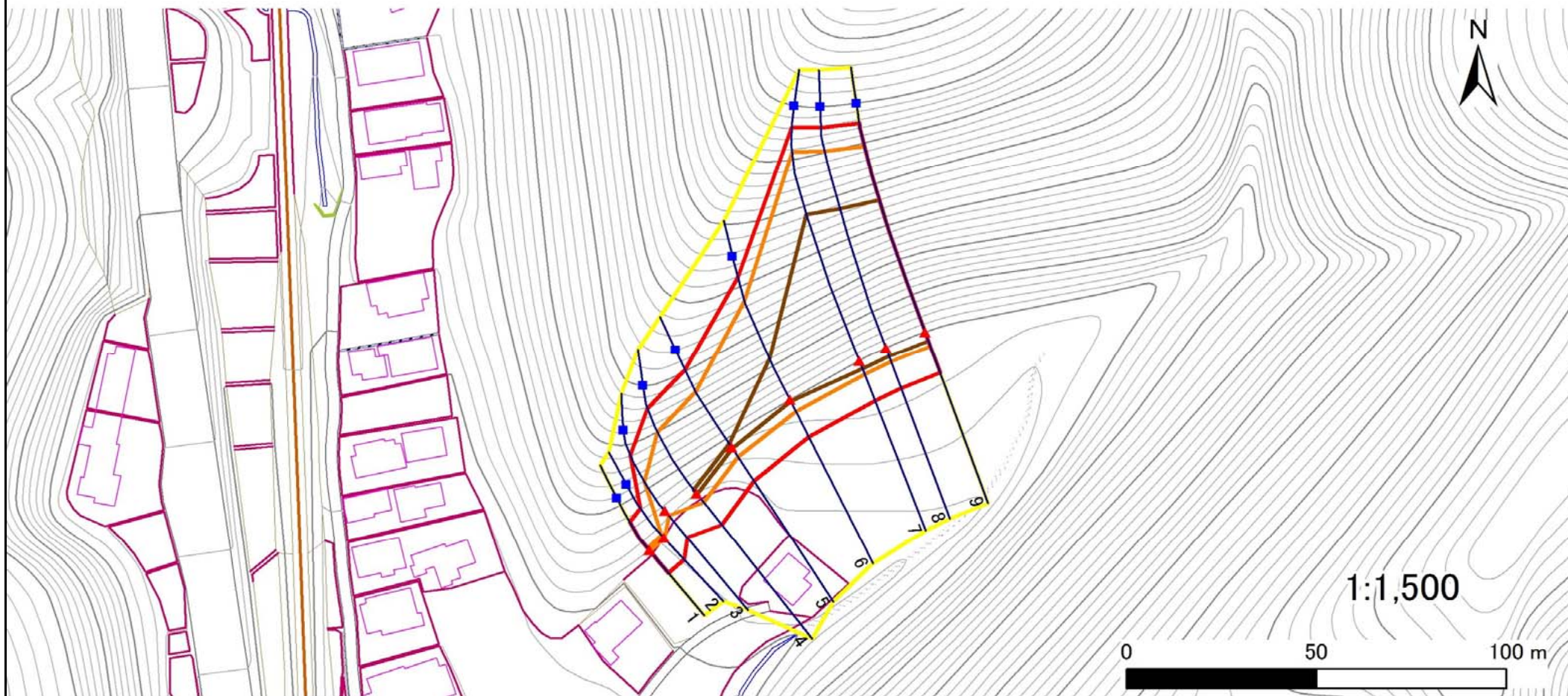
急傾斜地の崩壊区域調査

様式3-1 危害のおそれのある土地、著しい危害のおそれのある土地の設定図

調査年度

平成28年度

急傾斜地の位置 | 箇所番号 | 211N0355 | 箇所名 | 片岸-23 | 所在地 | 釜石市片岸町第8地割



凡例

■ 上端
▲ 下端

— 横断測線

— 危害のおそれのある土地の区域
— 著しい危害のおそれのある土地の区域

— 土石等の移動による力が 100kN/m^2 を超える範囲
— 土石等の堆積高が 3m を超える範囲

急傾斜地の崩壊区域調査

様式3-2 建築物に作用すると想定される衝撃に関する事項(1/1)

調査年度	平成28年度
------	--------

急傾斜地の位置		箇所番号			箇所名				所在地		釜石市片岸町第8地割					
横断 測線 番号	急傾斜地の下端に隣接する土地								急傾斜地内							
	土石等の移動の高さと力の大きさ				土石等の堆積高さとの大きさ				土石等の移動の高さと力の大きさ				土石等の堆積高さとの大きさ			
	区分	高さ (m)	下端からの距離 (m)	力の大きさ (kN/m ²)	区分	下端からの水平 距離(m)	高さ (m)	力の大きさ (kN/m ²)	区分	高さ (m)	上端からの比高 (m)	力の大きさ (kN/m ²)	区分	上端からの比高 (m)	高さ (m)	力の大きさ (kN/m ²)
1	100kN/m ² を超える	1.00	0.00 ~ 0.17	102.51	3mを超える	— ~ —	—	—	100kN/m ² を超える	1.00	10.89 ~ 11.40	102.51	3mを超える	— ~ —	—	—
	それ以外	1.00	0.17 ~ 7.96	100.00	それ以外	0.00 ~ 7.96	2.06	10.43	それ以外	1.00	5.00 ~ 10.89	100.00	それ以外	5.00 ~ 11.40	2.06	10.43
2	100kN/m ² を超える	1.00	0.00 ~ 0.21	103.02	3mを超える	— ~ —	—	—	100kN/m ² を超える	1.00	11.06 ~ 11.70	103.02	3mを超える	— ~ —	—	—
	それ以外	1.00	0.21 ~ 7.99	100.00	それ以外	0.00 ~ 7.99	2.04	10.32	それ以外	1.00	5.00 ~ 11.06	100.00	それ以外	5.00 ~ 11.70	2.04	10.32
3	100kN/m ² を超える	1.00	0.00 ~ 1.70	125.98	3mを超える	— ~ —	—	—	100kN/m ² を超える	1.00	10.74 ~ 17.44	125.98	3mを超える	— ~ —	—	—
	それ以外	1.00	1.70 ~ 9.48	100.00	それ以外	0.00 ~ 9.48	2.27	11.48	それ以外	1.00	5.00 ~ 10.74	100.00	それ以外	5.00 ~ 17.44	2.27	11.48
4	100kN/m ² を超える	1.00	0.00 ~ 2.98	147.34	3mを超える	0.00 ~ 0.11	3.06	15.46	100kN/m ² を超える	1.00	10.53 ~ 26.00	147.34	3mを超える	25.00 ~ 26.00	3.06	15.46
	それ以外	1.00	2.98 ~ 10.76	100.00	それ以外	0.11 ~ 10.76	3.00	15.16	それ以外	1.00	5.00 ~ 10.53	100.00	それ以外	5.00 ~ 25.00	3.00	15.16
5	100kN/m ² を超える	1.00	0.00 ~ 3.07	148.90	3mを超える	0.00 ~ 0.30	3.17	16.03	100kN/m ² を超える	1.00	10.67 ~ 26.09	148.90	3mを超える	25.00 ~ 26.09	3.17	16.03
	それ以外	1.00	3.07 ~ 10.86	100.00	それ以外	0.30 ~ 10.86	3.00	15.16	それ以外	1.00	5.00 ~ 10.67	100.00	それ以外	5.00 ~ 25.00	3.00	15.16
6	100kN/m ² を超える	1.00	0.00 ~ 3.62	158.52	3mを超える	0.00 ~ 0.48	3.27	16.51	100kN/m ² を超える	1.00	10.64 ~ 35.51	158.52	3mを超える	25.00 ~ 35.51	3.27	16.51
	それ以外	1.00	3.62 ~ 11.40	100.00	それ以外	0.48 ~ 11.40	3.00	15.16	それ以外	1.00	5.00 ~ 10.64	100.00	それ以外	5.00 ~ 25.00	3.00	15.16
7	100kN/m ² を超える	1.00	0.00 ~ 3.96	164.63	3mを超える	0.00 ~ 2.38	4.15	20.96	100kN/m ² を超える	1.00	10.59 ~ 60.00	164.63	3mを超える	25.00 ~ 60.00	4.15	20.96
	それ以外	1.00	3.96 ~ 11.74	100.00	それ以外	2.38 ~ 11.74	3.00	15.16	それ以外	1.00	5.00 ~ 10.59	100.00	それ以外	5.00 ~ 25.00	3.00	15.16
8	100kN/m ² を超える	1.00	0.00 ~ 4.05	166.28	3mを超える	0.00 ~ 2.51	4.25	21.50	100kN/m ² を超える	1.00	10.77 ~ 60.00	166.28	3mを超える	25.00 ~ 60.00	4.25	21.50
	それ以外	1.00	4.05 ~ 11.83	100.00	それ以外	2.51 ~ 11.83	3.00	15.16	それ以外	1.00	5.00 ~ 10.77	100.00	それ以外	5.00 ~ 25.00	3.00	15.16
9	100kN/m ² を超える	1.00	0.00 ~ 4.07	166.70	3mを超える	0.00 ~ 2.60	4.34	21.94	100kN/m ² を超える	1.00	11.01 ~ 60.00	166.70	3mを超える	25.00 ~ 60.00	4.34	21.94
	それ以外	1.00	4.07 ~ 11.85	100.00	それ以外	2.60 ~ 11.85	3.00	15.16	それ以外	1.00	5.00 ~ 11.01	100.00	それ以外	5.00 ~ 25.00	3.00	15.16
	100kN/m ² を超える		~		3mを超える	~			100kN/m ² を超える		~		3mを超える	~		
	それ以外		~		それ以外	~			それ以外		~		それ以外	~		
	100kN/m ² を超える		~		3mを超える	~			100kN/m ² を超える		~		3mを超える	~		
	それ以外		~		それ以外	~			それ以外		~		それ以外	~		
	100kN/m ² を超える		~		3mを超える	~			100kN/m ² を超える		~		3mを超える	~		
	それ以外		~		それ以外	~			それ以外		~		それ以外	~		
	100kN/m ² を超える		~		3mを超える	~			100kN/m ² を超える		~		3mを超える	~		
	それ以外		~		それ以外	~			それ以外		~		それ以外	~		