

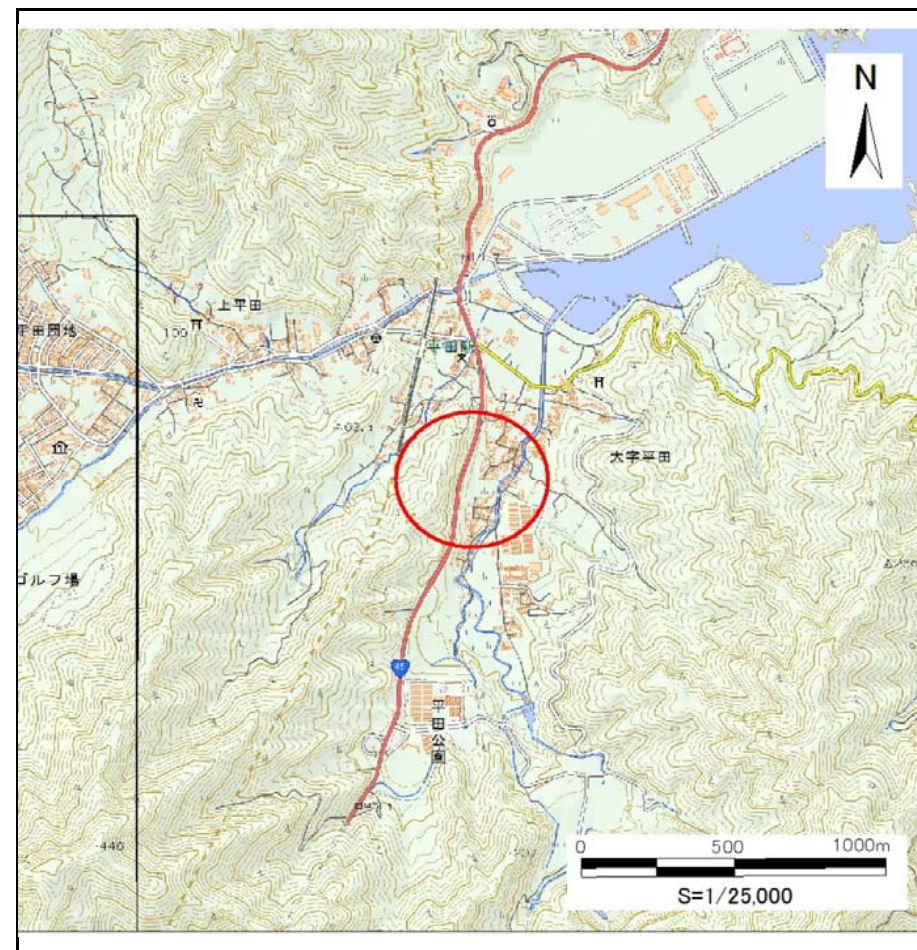
土砂災害防止に関する基礎調査(急傾斜地の崩壊)

表紙 概況、位置図

| | |
|---------|-----------|
| 自然現象の種類 | 急傾斜地の崩壊 |
| 箇所番号 | 211N0123 |
| 箇所名 | 下平田-12 |
| 所在地 | 釜石市平田第5地割 |
| 調査機関 | 県土整備部砂防災課 |



位置図(S=1:200,000)



概況図(S=1:25,000)

国土地理院の数値地図20000(地図画像)『一関』及び数値地図25000(地図画像)『小白浜、陸中平田』を掲載

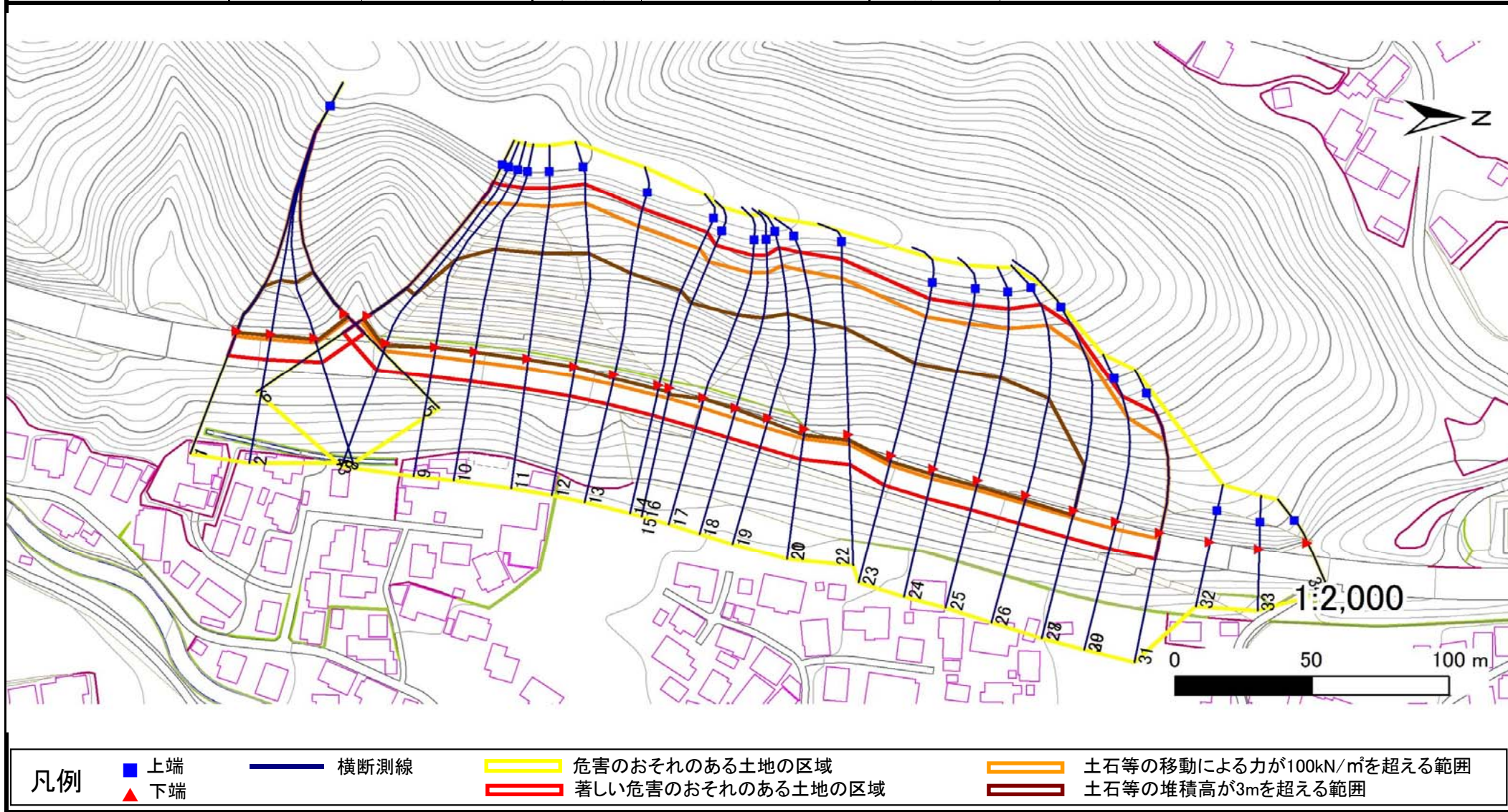
急傾斜地の崩壊区域調査

様式3-1 危害のおそれのある土地、著しい危害のおそれのある土地の設定図

調査年度

平成28年度

急傾斜地の位置 箇所番号 211N0123 箇所名 下平田-12 所在地 釜石市平田第5地割



凡例

- 上端
- 横断測線
- 危害のおそれのある土地の区域
- 土石等の移動による力が100kN/m²を超える範囲
- ▲ 下端
- 著しい危害のおそれのある土地の区域
- 土石等の堆積高が3mを超える範囲

急傾斜地の崩壊区域調査

様式3-1 危害のおそれのある土地、著しい危害のおそれのある土地の設定図

調査年度

平成28年度

急傾斜地の位置

箇所番号

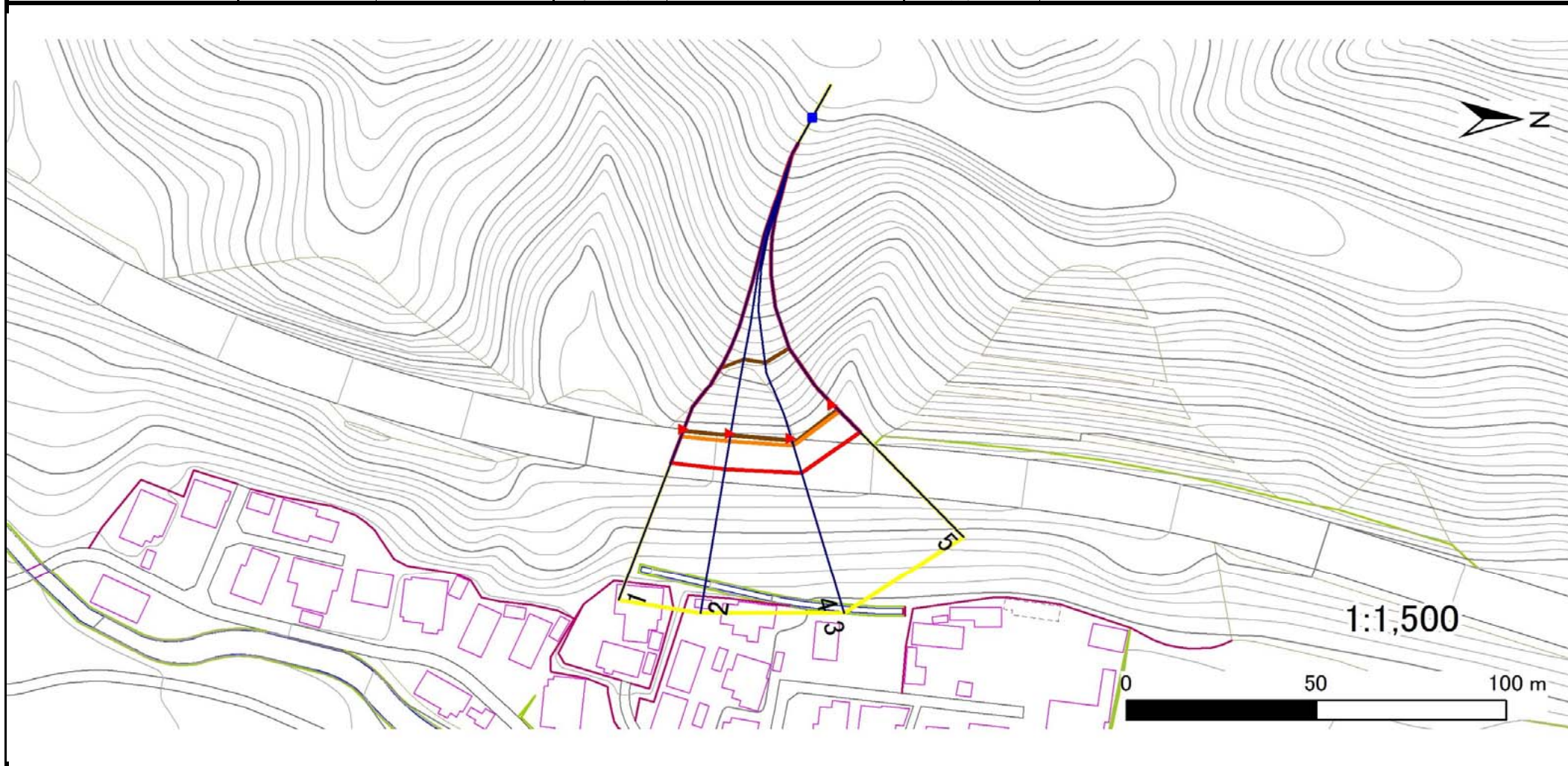
211N0123

箇所名

下平田-12

所在地

釜石市平田第5地割



凡例

■ 上端
▲ 下端

— 横断測線

— 危害のおそれのある土地の区域
— 著しい危害のおそれのある土地の区域

— 土石等の移動による力が100kN/m²を超える範囲
— 土石等の堆積高が3mを超える範囲

急傾斜地の崩壊区域調査

様式3-1 危害のおそれのある土地、著しい危害のおそれのある土地の設定図

調査年度

平成28年度

急傾斜地の位置

箇所番号

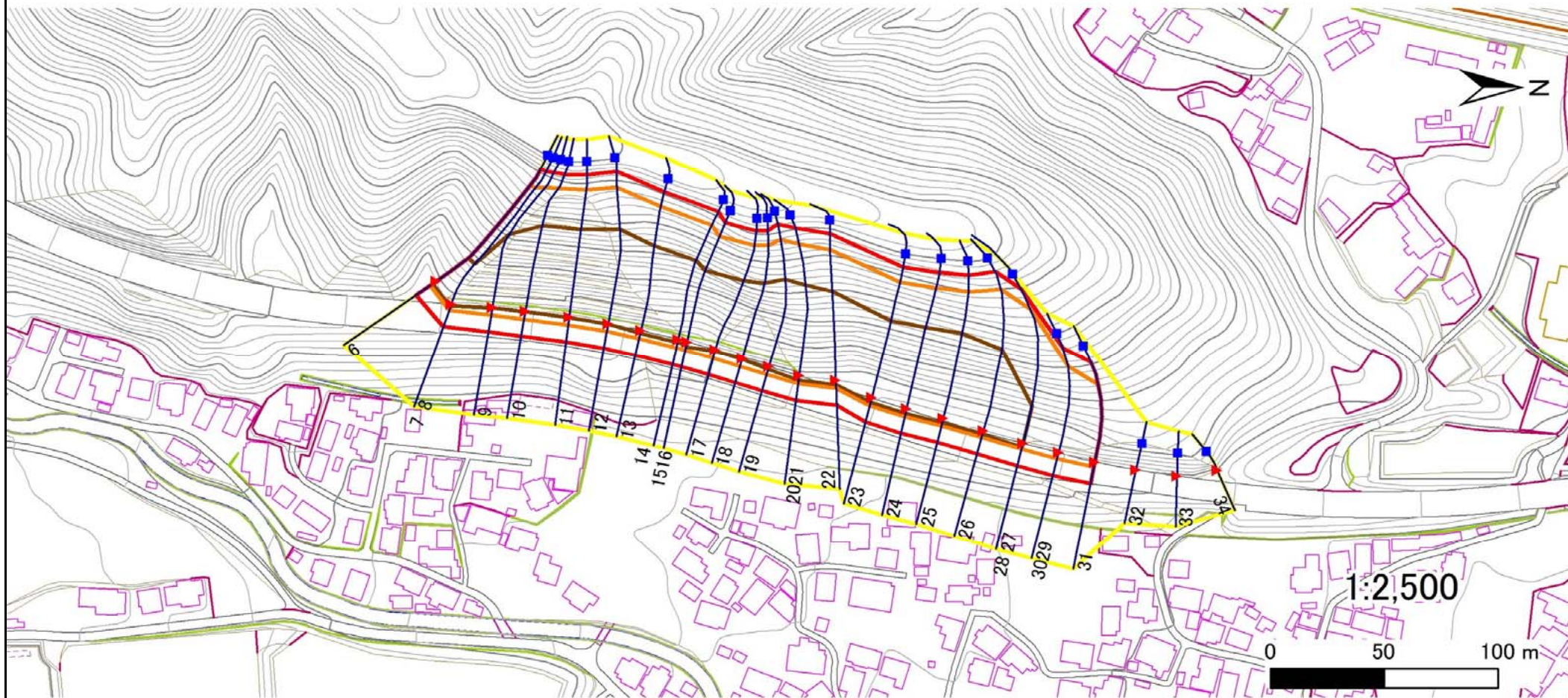
211N0123

箇所名

下平田-12

所在地

釜石市平田第5地割



凡例

■ 上端
▲ 下端

— 横断測線

— 危害のおそれのある土地の区域
— 著しい危害のおそれのある土地の区域

— 土石等の移動による力が100kN/m²を超える範囲
— 土石等の堆積高が3mを超える範囲

急傾斜地の崩壊区域調書

様式3-2 建築物に作用すると想定される衝撃に関する事項(1/3)

調査年度 平成28年度

| 急傾斜地の位置 | | 箇所番号 | 211N0123 | | 箇所名 | 下平田-12 | | 所在地 | 釜石市平田第5地割 | | | | | | | |
|----------------|---------------------------|-----------|----------------|-------------------------------|---------------|------------------|-----------|-------------------------------|---------------------------|-----------|----------------|-------------------------------|---------------|----------------|-----------|-------------------------------|
| 横断 測線 番号 | 急傾斜地の下端に隣接する土地 | | | | | | | | 急傾斜地内 | | | | | | | |
| | 土石等の移動の高さと力の大きさ | | | | 土石等の堆積高さとの大きさ | | | | 土石等の移動の高さと力の大きさ | | | | 土石等の堆積高さとの大きさ | | | |
| | 区分 | 高さ (m) | 下端からの距離 (m) | 力の大きさ (kN/m ²) | 区分 | 下端からの水平 距離(m) | 高さ (m) | 力の大きさ (kN/m ²) | 区分 | 高さ (m) | 上端からの比高 (m) | 力の大きさ (kN/m ²) | 区分 | 上端からの比高 (m) | 高さ (m) | 力の大きさ (kN/m ²) |
| 1 | 100kN/m ² を超える | 1.00 | 0.00 ~ 2.06 | 131.85 | 3mを超える | 0.00 ~ 0.57 | 3.23 | 16.33 | 100kN/m ² を超える | 1.00 | 12.69 ~ 51.22 | 131.85 | 3mを超える | 40.00 ~ 51.22 | 3.23 | 16.33 |
| | それ以外 | 1.00 | 2.06 ~ 9.84 | 100.00 | それ以外 | 0.57 ~ 9.84 | 3.00 | 15.16 | それ以外 | 1.00 | 5.00 ~ 12.69 | 100.00 | それ以外 | 5.00 ~ 40.00 | 3.00 | 15.16 |
| 2 | 100kN/m ² を超える | 1.00 | 0.00 ~ 2.07 | 132.06 | 3mを超える | 0.00 ~ 0.58 | 3.23 | 16.34 | 100kN/m ² を超える | 1.00 | 12.67 ~ 52.02 | 132.06 | 3mを超える | 40.00 ~ 52.02 | 3.23 | 16.34 |
| | それ以外 | 1.00 | 2.07 ~ 9.86 | 100.00 | それ以外 | 0.58 ~ 9.86 | 3.00 | 15.16 | それ以外 | 1.00 | 5.00 ~ 12.67 | 100.00 | それ以外 | 5.00 ~ 40.00 | 3.00 | 15.16 |
| 3 | 100kN/m ² を超える | 1.00 | 0.00 ~ 2.06 | 131.93 | 3mを超える | 0.00 ~ 0.57 | 3.23 | 16.33 | 100kN/m ² を超える | 1.00 | 12.69 ~ 52.82 | 131.93 | 3mを超える | 40.00 ~ 52.82 | 3.23 | 16.33 |
| | それ以外 | 1.00 | 2.06 ~ 9.85 | 100.00 | それ以外 | 0.57 ~ 9.85 | 3.00 | 15.16 | それ以外 | 1.00 | 5.00 ~ 12.69 | 100.00 | それ以外 | 5.00 ~ 40.00 | 3.00 | 15.16 |
| 4 | 100kN/m ² を超える | 1.00 | 0.00 ~ 2.06 | 131.93 | 3mを超える | 0.00 ~ 1.48 | 3.57 | 18.03 | 100kN/m ² を超える | 1.00 | 12.69 ~ 52.82 | 131.93 | 3mを超える | 40.00 ~ 52.82 | 3.57 | 18.03 |
| | それ以外 | 1.00 | 2.06 ~ 9.85 | 100.00 | それ以外 | 1.48 ~ 9.85 | 3.00 | 15.16 | それ以外 | 1.00 | 5.00 ~ 12.69 | 100.00 | それ以外 | 5.00 ~ 40.00 | 3.00 | 15.16 |
| 5 | 100kN/m ² を超える | 1.00 | 0.00 ~ 2.45 | 138.28 | 3mを超える | 0.00 ~ 1.63 | 3.64 | 18.41 | 100kN/m ² を超える | 1.00 | 11.89 ~ 51.89 | 138.28 | 3mを超える | 40.00 ~ 51.89 | 3.64 | 18.41 |
| | それ以外 | 1.00 | 2.45 ~ 10.23 | 100.00 | それ以外 | 1.63 ~ 10.23 | 3.00 | 15.16 | それ以外 | 1.00 | 5.00 ~ 11.89 | 100.00 | それ以外 | 5.00 ~ 40.00 | 3.00 | 15.16 |
| 6 | 100kN/m ² を超える | 1.00 | 0.00 ~ 3.19 | 150.94 | 3mを超える | 0.00 ~ 1.93 | 3.82 | 19.32 | 100kN/m ² を超える | 1.00 | 10.86 ~ 52.00 | 150.94 | 3mを超える | 40.00 ~ 52.00 | 3.82 | 19.32 |
| | それ以外 | 1.00 | 3.19 ~ 10.97 | 100.00 | それ以外 | 1.93 ~ 10.97 | 3.00 | 15.16 | それ以外 | 1.00 | 5.00 ~ 10.86 | 100.00 | それ以外 | 5.00 ~ 40.00 | 3.00 | 15.16 |
| 7 | 100kN/m ² を超える | 1.00 | 0.00 ~ 3.11 | 149.58 | 3mを超える | 0.00 ~ 1.89 | 3.80 | 19.20 | 100kN/m ² を超える | 1.00 | 10.95 ~ 54.22 | 149.58 | 3mを超える | 40.00 ~ 54.22 | 3.80 | 19.20 |
| | それ以外 | 1.00 | 3.11 ~ 10.89 | 100.00 | それ以外 | 1.89 ~ 10.89 | 3.00 | 15.16 | それ以外 | 1.00 | 5.00 ~ 10.95 | 100.00 | それ以外 | 5.00 ~ 40.00 | 3.00 | 15.16 |
| 8 | 100kN/m ² を超える | 1.00 | 0.00 ~ 3.11 | 149.58 | 3mを超える | 0.00 ~ 0.99 | 3.44 | 17.39 | 100kN/m ² を超える | 1.00 | 10.95 ~ 54.22 | 149.58 | 3mを超える | 40.00 ~ 54.22 | 3.44 | 17.39 |
| | それ以外 | 1.00 | 3.11 ~ 10.89 | 100.00 | それ以外 | 0.99 ~ 10.89 | 3.00 | 15.16 | それ以外 | 1.00 | 5.00 ~ 10.95 | 100.00 | それ以外 | 5.00 ~ 40.00 | 3.00 | 15.16 |
| 9 | 100kN/m ² を超える | 1.00 | 0.00 ~ 3.55 | 157.33 | 3mを超える | 0.00 ~ 0.16 | 3.08 | 15.56 | 100kN/m ² を超える | 1.00 | 10.60 ~ 55.10 | 157.33 | 3mを超える | 30.00 ~ 55.10 | 3.08 | 15.56 |
| | それ以外 | 1.00 | 3.55 ~ 11.33 | 100.00 | それ以外 | 0.16 ~ 11.33 | 3.00 | 15.16 | それ以外 | 1.00 | 5.00 ~ 10.60 | 100.00 | それ以外 | 5.00 ~ 30.00 | 3.00 | 15.16 |
| 10 | 100kN/m ² を超える | 1.00 | 0.00 ~ 3.79 | 161.65 | 3mを超える | 0.00 ~ 0.31 | 3.16 | 15.99 | 100kN/m ² を超える | 1.00 | 10.53 ~ 55.82 | 161.65 | 3mを超える | 25.00 ~ 55.82 | 3.16 | 15.99 |
| | それ以外 | 1.00 | 3.79 ~ 11.58 | 100.00 | それ以外 | 0.31 ~ 11.58 | 3.00 | 15.16 | それ以外 | 1.00 | 5.00 ~ 10.53 | 100.00 | それ以外 | 5.00 ~ 25.00 | 3.00 | 15.16 |
| 11 | 100kN/m ² を超える | 1.00 | 0.00 ~ 3.86 | 162.81 | 3mを超える | 0.00 ~ 0.36 | 3.19 | 16.13 | 100kN/m ² を超える | 1.00 | 10.54 ~ 56.77 | 162.81 | 3mを超える | 25.00 ~ 56.77 | 3.19 | 16.13 |
| | それ以外 | 1.00 | 3.86 ~ 11.64 | 100.00 | それ以外 | 0.36 ~ 11.64 | 3.00 | 15.16 | それ以外 | 1.00 | 5.00 ~ 10.54 | 100.00 | それ以外 | 5.00 ~ 25.00 | 3.00 | 15.16 |
| 12 | 100kN/m ² を超える | 1.00 | 0.00 ~ 3.69 | 159.82 | 3mを超える | 0.00 ~ 0.24 | 3.12 | 15.77 | 100kN/m ² を超える | 1.00 | 10.54 ~ 57.63 | 159.82 | 3mを超える | 25.00 ~ 57.63 | 3.12 | 15.77 |
| | それ以外 | 1.00 | 3.69 ~ 11.47 | 100.00 | それ以外 | 0.24 ~ 11.47 | 3.00 | 15.16 | それ以外 | 1.00 | 5.00 ~ 10.54 | 100.00 | それ以外 | 5.00 ~ 25.00 | 3.00 | 15.16 |
| 13 | 100kN/m ² を超える | 1.00 | 0.00 ~ 3.88 | 163.24 | 3mを超える | 0.00 ~ 1.43 | 3.71 | 18.77 | 100kN/m ² を超える | 1.00 | 10.55 ~ 56.35 | 163.24 | 3mを超える | 25.00 ~ 56.35 | 3.71 | 18.77 |
| | それ以外 | 1.00 | 3.88 ~ 11.66 | 100.00 | それ以外 | 1.43 ~ 11.66 | 3.00 | 15.16 | それ以外 | 1.00 | 5.00 ~ 10.55 | 100.00 | それ以外 | 5.00 ~ 25.00 | 3.00 | 15.16 |
| 14 | 100kN/m ² を超える | 1.00 | 0.00 ~ 3.95 | 164.52 | 3mを超える | 0.00 ~ 1.50 | 3.77 | 19.04 | 100kN/m ² を超える | 1.00 | 10.61 ~ 55.71 | 164.52 | 3mを超える | 25.00 ~ 55.71 | 3.77 | 19.04 |
| | それ以外 | 1.00 | 3.95 ~ 11.73 | 100.00 | それ以外 | 1.50 ~ 11.73 | 3.00 | 15.16 | それ以外 | 1.00 | 5.00 ~ 10.61 | 100.00 | それ以外 | 5.00 ~ 25.00 | 3.00 | 15.16 |
| 15 | 100kN/m ² を超える | 1.00 | 0.00 ~ 3.98 | 165.01 | 3mを超える | 0.00 ~ 1.56 | 3.81 | 19.26 | 100kN/m ² を超える | 1.00 | 10.68 ~ 53.56 | 165.01 | 3mを超える | 25.00 ~ 53.56 | 3.81 | 19.26 |
| | それ以外 | 1.00 | 3.98 ~ 11.76 | 100.00 | それ以外 | 1.56 ~ 11.76 | 3.00 | 15.16 | それ以外 | 1.00 | 5.00 ~ 10.68 | 100.00 | それ以外 | 5.00 ~ 25.00 | 3.00 | 15.16 |

急傾斜地の崩壊区域調書

様式3-2 建築物に作用すると想定される衝撃に関する事項(2/3)

調査年度 平成28年度

| 急傾斜地の位置 | | | | | | | | | | 調査年度 | | 平成28年度 | | | | |
|----------------|---------------------------|-----------|----------------|-------------------------------|---------------|------------------|-----------|-------------------------------|---------------------------|-----------|----------------|-------------------------------|---------------|----------------|-----------|-------------------------------|
| 箇所番号 | | 211N0123 | | | 箇所名 | | 下平田-12 | | | 所在地 | | 釜石市平田第5地割 | | | | |
| 横断 測線 番号 | 急傾斜地の下端に隣接する土地 | | | | | | | | 急傾斜地内 | | | | | | | |
| | 土石等の移動の高さと力の大きさ | | | | 土石等の堆積高さとの大きさ | | | | 土石等の移動の高さと力の大きさ | | | | 土石等の堆積高さとの大きさ | | | |
| | 区分 | 高さ (m) | 下端からの距離 (m) | 力の大きさ (kN/m ²) | 区分 | 下端からの水平 距離(m) | 高さ (m) | 力の大きさ (kN/m ²) | 区分 | 高さ (m) | 上端からの比高 (m) | 力の大きさ (kN/m ²) | 区分 | 上端からの比高 (m) | 高さ (m) | 力の大きさ (kN/m ²) |
| 16 | 100kN/m ² を超える | 1.00 | 0.00 ~ 3.98 | 165.01 | 3mを超える | 0.00 ~ 2.45 | 4.21 | 21.26 | 100kN/m ² を超える | 1.00 | 10.68 ~ 53.56 | 165.01 | 3mを超える | 25.00 ~ 53.56 | 4.21 | 21.26 |
| | それ以外 | 1.00 | 3.98 ~ 11.76 | 100.00 | それ以外 | 2.45 ~ 11.76 | 3.00 | 15.16 | それ以外 | 1.00 | 5.00 ~ 10.68 | 100.00 | それ以外 | 5.00 ~ 25.00 | 3.00 | 15.16 |
| 17 | 100kN/m ² を超える | 1.00 | 0.00 ~ 3.98 | 165.15 | 3mを超える | 0.00 ~ 0.52 | 3.29 | 16.64 | 100kN/m ² を超える | 1.00 | 10.69 ~ 54.04 | 165.15 | 3mを超える | 25.00 ~ 54.04 | 3.29 | 16.64 |
| | それ以外 | 1.00 | 3.98 ~ 11.77 | 100.00 | それ以外 | 0.52 ~ 11.77 | 3.00 | 15.16 | それ以外 | 1.00 | 5.00 ~ 10.69 | 100.00 | それ以外 | 5.00 ~ 25.00 | 3.00 | 15.16 |
| 18 | 100kN/m ² を超える | 1.00 | 0.00 ~ 3.96 | 164.69 | 3mを超える | 0.00 ~ 0.48 | 3.26 | 16.49 | 100kN/m ² を超える | 1.00 | 10.63 ~ 54.85 | 164.69 | 3mを超える | 25.00 ~ 54.85 | 3.26 | 16.49 |
| | それ以外 | 1.00 | 3.96 ~ 11.74 | 100.00 | それ以外 | 0.48 ~ 11.74 | 3.00 | 15.16 | それ以外 | 1.00 | 5.00 ~ 10.63 | 100.00 | それ以外 | 5.00 ~ 25.00 | 3.00 | 15.16 |
| 19 | 100kN/m ² を超える | 1.00 | 0.00 ~ 3.85 | 162.72 | 3mを超える | 0.00 ~ 1.40 | 3.69 | 18.67 | 100kN/m ² を超える | 1.00 | 10.54 ~ 57.33 | 162.72 | 3mを超える | 25.00 ~ 57.33 | 3.69 | 18.67 |
| | それ以外 | 1.00 | 3.85 ~ 11.64 | 100.00 | それ以外 | 1.40 ~ 11.64 | 3.00 | 15.16 | それ以外 | 1.00 | 5.00 ~ 10.54 | 100.00 | それ以外 | 5.00 ~ 25.00 | 3.00 | 15.16 |
| 20 | 100kN/m ² を超える | 1.00 | 0.00 ~ 3.72 | 160.32 | 3mを超える | 0.00 ~ 2.20 | 4.01 | 20.26 | 100kN/m ² を超える | 1.00 | 10.54 ~ 56.72 | 160.32 | 3mを超える | 25.00 ~ 56.72 | 4.01 | 20.26 |
| | それ以外 | 1.00 | 3.72 ~ 11.50 | 100.00 | それ以外 | 2.20 ~ 11.50 | 3.00 | 15.16 | それ以外 | 1.00 | 5.00 ~ 10.54 | 100.00 | それ以外 | 5.00 ~ 25.00 | 3.00 | 15.16 |
| 21 | 100kN/m ² を超える | 1.00 | 0.00 ~ 3.72 | 160.32 | 3mを超える | 0.00 ~ 2.20 | 4.01 | 20.26 | 100kN/m ² を超える | 1.00 | 10.54 ~ 56.72 | 160.32 | 3mを超える | 25.00 ~ 56.72 | 4.01 | 20.26 |
| | それ以外 | 1.00 | 3.72 ~ 11.50 | 100.00 | それ以外 | 2.20 ~ 11.50 | 3.00 | 15.16 | それ以外 | 1.00 | 5.00 ~ 10.54 | 100.00 | それ以外 | 5.00 ~ 25.00 | 3.00 | 15.16 |
| 22 | 100kN/m ² を超える | 1.00 | 0.00 ~ 3.73 | 160.54 | 3mを超える | 0.00 ~ 2.21 | 4.02 | 20.30 | 100kN/m ² を超える | 1.00 | 10.53 ~ 56.00 | 160.54 | 3mを超える | 25.00 ~ 56.00 | 4.02 | 20.30 |
| | それ以外 | 1.00 | 3.73 ~ 11.51 | 100.00 | それ以外 | 2.21 ~ 11.51 | 3.00 | 15.16 | それ以外 | 1.00 | 5.00 ~ 10.53 | 100.00 | それ以外 | 5.00 ~ 25.00 | 3.00 | 15.16 |
| 23 | 100kN/m ² を超える | 1.00 | 0.00 ~ 3.84 | 162.56 | 3mを超える | 0.00 ~ 2.31 | 4.09 | 20.65 | 100kN/m ² を超える | 1.00 | 10.54 ~ 53.77 | 162.56 | 3mを超える | 25.00 ~ 53.77 | 4.09 | 20.65 |
| | それ以外 | 1.00 | 3.84 ~ 11.63 | 100.00 | それ以外 | 2.31 ~ 11.63 | 3.00 | 15.16 | それ以外 | 1.00 | 5.00 ~ 10.54 | 100.00 | それ以外 | 5.00 ~ 25.00 | 3.00 | 15.16 |
| 24 | 100kN/m ² を超える | 1.00 | 0.00 ~ 3.78 | 161.51 | 3mを超える | 0.00 ~ 2.26 | 4.05 | 20.46 | 100kN/m ² を超える | 1.00 | 10.53 ~ 54.67 | 161.51 | 3mを超える | 25.00 ~ 54.67 | 4.05 | 20.46 |
| | それ以外 | 1.00 | 3.78 ~ 11.57 | 100.00 | それ以外 | 2.26 ~ 11.57 | 3.00 | 15.16 | それ以外 | 1.00 | 5.00 ~ 10.53 | 100.00 | それ以外 | 5.00 ~ 25.00 | 3.00 | 15.16 |
| 25 | 100kN/m ² を超える | 1.00 | 0.00 ~ 3.68 | 159.74 | 3mを超える | 0.00 ~ 2.19 | 4.00 | 20.20 | 100kN/m ² を超える | 1.00 | 10.54 ~ 55.09 | 159.74 | 3mを超える | 25.00 ~ 55.09 | 4.00 | 20.20 |
| | それ以外 | 1.00 | 3.68 ~ 11.47 | 100.00 | それ以外 | 2.19 ~ 11.47 | 3.00 | 15.16 | それ以外 | 1.00 | 5.00 ~ 10.54 | 100.00 | それ以外 | 5.00 ~ 25.00 | 3.00 | 15.16 |
| 26 | 100kN/m ² を超える | 1.00 | 0.00 ~ 3.29 | 152.71 | 3mを超える | 0.00 ~ 1.97 | 3.85 | 19.45 | 100kN/m ² を超える | 1.00 | 10.79 ~ 56.19 | 152.71 | 3mを超える | 30.00 ~ 56.19 | 3.85 | 19.45 |
| | それ以外 | 1.00 | 3.29 ~ 11.07 | 100.00 | それ以外 | 1.97 ~ 11.07 | 3.00 | 15.16 | それ以外 | 1.00 | 5.00 ~ 10.79 | 100.00 | それ以外 | 5.00 ~ 30.00 | 3.00 | 15.16 |
| 27 | 100kN/m ² を超える | 1.00 | 0.00 ~ 2.76 | 143.60 | 3mを超える | 0.00 ~ 1.75 | 3.71 | 18.77 | 100kN/m ² を超える | 1.00 | 11.38 ~ 51.14 | 143.60 | 3mを超える | 40.00 ~ 51.14 | 3.71 | 18.77 |
| | それ以外 | 1.00 | 2.76 ~ 10.55 | 100.00 | それ以外 | 1.75 ~ 10.55 | 3.00 | 15.16 | それ以外 | 1.00 | 5.00 ~ 11.38 | 100.00 | それ以外 | 5.00 ~ 40.00 | 3.00 | 15.16 |
| 28 | 100kN/m ² を超える | 1.00 | 0.00 ~ 2.76 | 143.60 | 3mを超える | 0.00 ~ 0.85 | 3.36 | 17.00 | 100kN/m ² を超える | 1.00 | 11.38 ~ 51.14 | 143.60 | 3mを超える | 40.00 ~ 51.14 | 3.36 | 17.00 |
| | それ以外 | 1.00 | 2.76 ~ 10.55 | 100.00 | それ以外 | 0.85 ~ 10.55 | 3.00 | 15.16 | それ以外 | 1.00 | 5.00 ~ 11.38 | 100.00 | それ以外 | 5.00 ~ 40.00 | 3.00 | 15.16 |
| 29 | 100kN/m ² を超える | 1.00 | 0.00 ~ 3.01 | 147.88 | 3mを超える | - ~ - | - | - | 100kN/m ² を超える | 1.00 | 10.89 ~ 37.87 | 147.88 | 3mを超える | - ~ - | - | - |
| | それ以外 | 1.00 | 3.01 ~ 10.80 | 100.00 | それ以外 | 0.00 ~ 10.80 | 2.98 | 15.07 | それ以外 | 1.00 | 5.00 ~ 10.89 | 100.00 | それ以外 | 5.00 ~ 37.87 | 2.98 | 15.07 |
| 30 | 100kN/m ² を超える | 1.00 | 0.00 ~ 3.01 | 147.88 | 3mを超える | - ~ - | - | - | 100kN/m ² を超える | 1.00 | 10.89 ~ 37.87 | 147.88 | 3mを超える | - ~ - | - | - |
| | それ以外 | 1.00 | 3.01 ~ 10.80 | 100.00 | それ以外 | 0.00 ~ 10.80 | 2.88 | 14.56 | それ以外 | 1.00 | 5.00 ~ 10.89 | 100.00 | それ以外 | 5.00 ~ 37.87 | 2.88 | 14.56 |

急傾斜地の崩壊区域調査

様式3-2 建築物に作用すると想定される衝撃に関する事項(3/3)

| | |
|------|--------|
| 調査年度 | 平成28年度 |
|------|--------|

| 急傾斜地の位置 | | 箇所番号 | | | 箇所名 | | | | 所在地 | | | | | | | |
|----------------|---------------------------|-----------|----------------|-------------------------------|----------------|------------------|-----------|-------------------------------|---------------------------|-----------|----------------|-------------------------------|----------------|----------------|-----------|-------------------------------|
| | | 211N0123 | | | 下平田-12 | | | | 釜石市平田第5地割 | | | | | | | |
| 横断 測線 番号 | 急傾斜地の下端に隣接する土地 | | | | | | | | 急傾斜地内 | | | | | | | |
| | 土石等の移動の高さと力の大きさ | | | | 土石等の堆積高さと力の大きさ | | | | 土石等の移動の高さと力の大きさ | | | | 土石等の堆積高さと力の大きさ | | | |
| | 区分 | 高さ (m) | 下端からの距離 (m) | 力の大きさ (kN/m ²) | 区分 | 下端からの水平 距離(m) | 高さ (m) | 力の大きさ (kN/m ²) | 区分 | 高さ (m) | 下端からの比高 (m) | 力の大きさ (kN/m ²) | 区分 | 上端からの比高 (m) | 高さ (m) | 力の大きさ (kN/m ²) |
| 31 | 100kN/m ² を超える | 1.00 | 0.00 ~ 2.33 | 136.39 | 3mを超える | — ~ — | — | — | 100kN/m ² を超える | 1.00 | 11.74 ~ 33.67 | 136.39 | 3mを超える | — ~ — | — | — |
| | それ以外 | 1.00 | 2.33 ~ 10.12 | 100.00 | それ以外 | 0.00 ~ 10.12 | 2.45 | 12.40 | それ以外 | 1.00 | 5.00 ~ 11.74 | 100.00 | それ以外 | 5.00 ~ 33.67 | 2.45 | 12.40 |
| 32 | 100kN/m ² を超える | — | — ~ — | — | 3mを超える | — ~ — | — | — | 100kN/m ² を超える | — | — ~ — | — | 3mを超える | — ~ — | — | — |
| | それ以外 | — | — ~ — | — | それ以外 | — ~ — | — | — | それ以外 | — | — ~ — | — | それ以外 | — ~ — | — | — |
| 33 | 100kN/m ² を超える | — | — ~ — | — | 3mを超える | — ~ — | — | — | 100kN/m ² を超える | — | — ~ — | — | 3mを超える | — ~ — | — | — |
| | それ以外 | — | — ~ — | — | それ以外 | — ~ — | — | — | それ以外 | — | — ~ — | — | それ以外 | — ~ — | — | — |
| 34 | 100kN/m ² を超える | — | — ~ — | — | 3mを超える | — ~ — | — | — | 100kN/m ² を超える | — | — ~ — | — | 3mを超える | — ~ — | — | — |
| | それ以外 | — | — ~ — | — | それ以外 | — ~ — | — | — | それ以外 | — | — ~ — | — | それ以外 | — ~ — | — | — |
| | 100kN/m ² を超える | | ~ | | 3mを超える | ~ | | | 100kN/m ² を超える | | ~ | | 3mを超える | ~ | | |
| | それ以外 | | ~ | | それ以外 | ~ | | | それ以外 | | ~ | | それ以外 | ~ | | |
| | 100kN/m ² を超える | | ~ | | 3mを超える | ~ | | | 100kN/m ² を超える | | ~ | | 3mを超える | ~ | | |
| | それ以外 | | ~ | | それ以外 | ~ | | | それ以外 | | ~ | | それ以外 | ~ | | |
| | 100kN/m ² を超える | | ~ | | 3mを超える | ~ | | | 100kN/m ² を超える | | ~ | | 3mを超える | ~ | | |
| | それ以外 | | ~ | | それ以外 | ~ | | | それ以外 | | ~ | | それ以外 | ~ | | |
| | 100kN/m ² を超える | | ~ | | 3mを超える | ~ | | | 100kN/m ² を超える | | ~ | | 3mを超える | ~ | | |
| | それ以外 | | ~ | | それ以外 | ~ | | | それ以外 | | ~ | | それ以外 | ~ | | |
| | 100kN/m ² を超える | | ~ | | 3mを超える | ~ | | | 100kN/m ² を超える | | ~ | | 3mを超える | ~ | | |
| | それ以外 | | ~ | | それ以外 | ~ | | | それ以外 | | ~ | | それ以外 | ~ | | |
| | 100kN/m ² を超える | | ~ | | 3mを超える | ~ | | | 100kN/m ² を超える | | ~ | | 3mを超える | ~ | | |
| | それ以外 | | ~ | | それ以外 | ~ | | | それ以外 | | ~ | | それ以外 | ~ | | |
| | 100kN/m ² を超える | | ~ | | 3mを超える | ~ | | | 100kN/m ² を超える | | ~ | | 3mを超える | ~ | | |
| | それ以外 | | ~ | | それ以外 | ~ | | | それ以外 | | ~ | | それ以外 | ~ | | |