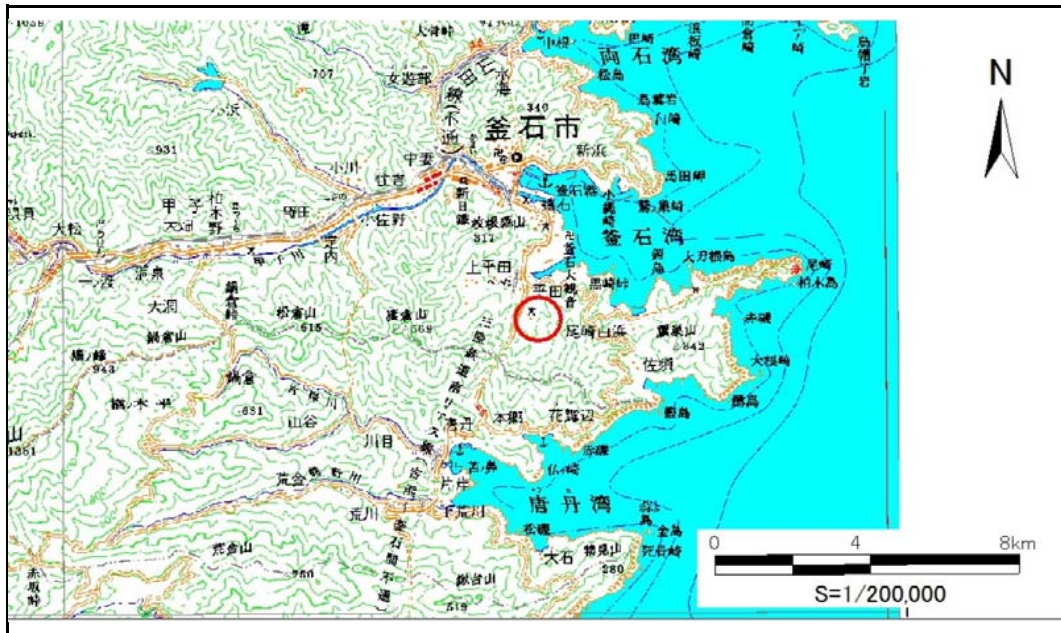


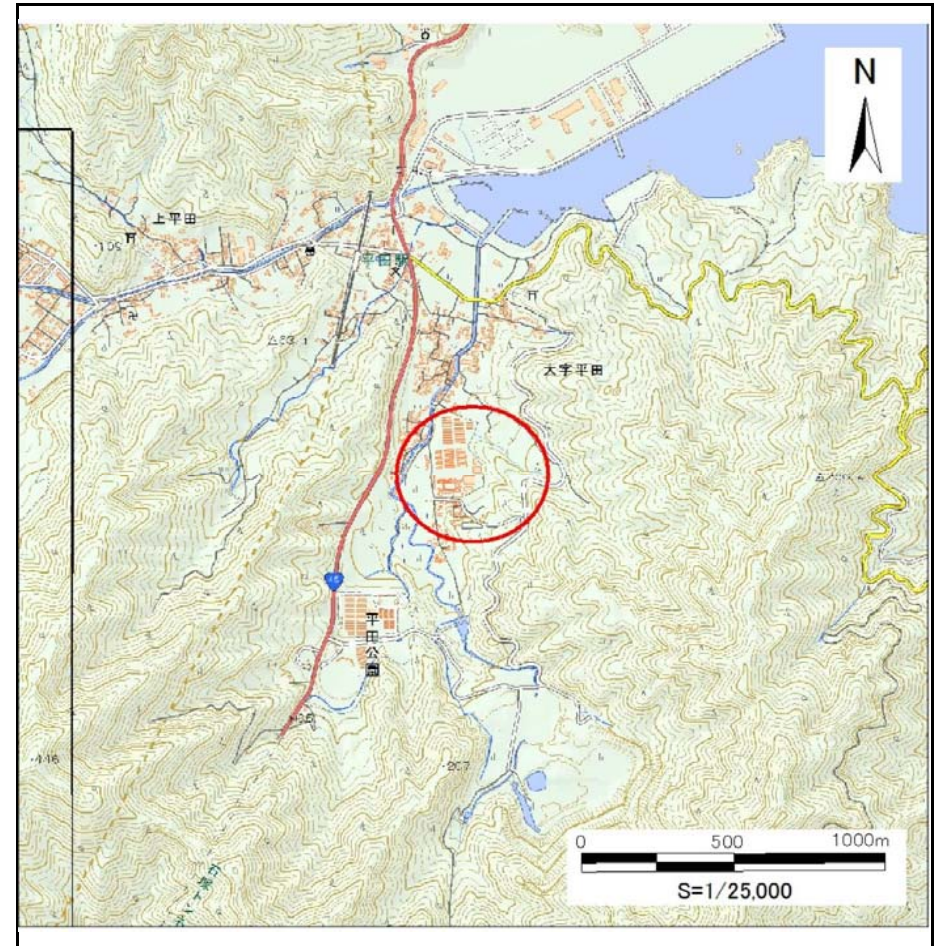
土砂災害防止に関する基礎調査(急傾斜地の崩壊)

表紙 概況、位置図

自然現象の種類	急傾斜地の崩壊
箇所番号	211N0100
箇所名	下平田-11
所在地	釜石市平田第6地割
調査機関	県土整備部砂防災害課



位置図(S=1:200,000)



概況図(S=1:25,000)

国土地理院の数値地図20000(地図画像)『一関』及び数値地図25000(地図画像)『小白浜、陸中平田』を掲載

急傾斜地の崩壊区域調査

様式3-1 危害のおそれのある土地、著しい危害のおそれのある土地の設定図

調査年度

平成28年度

急傾斜地の位置

箇所番号

211N0100

箇所名

下平田-11

所在地

釜石市平田第6地割



凡例

■ 上端
▲ 下端

— 横断測線

— 危害のおそれのある土地の区域

— 著しい危害のおそれのある土地の区域

— 土石等の移動による力が100kN/m²を超える範囲

— 土石等の堆積高が3mを超える範囲

急傾斜地の崩壊区域調書

様式3-2 建築物に作用すると想定される衝撃に関する事項(1/2)

調査年度 平成28年度

急傾斜地の位置										調査年度		平成28年度				
箇所番号		211N0100			箇所名		下平田-11			所在地		釜石市平田第6地割				
横断 測線 番号	急傾斜地の下端に隣接する土地								急傾斜地内							
	土石等の移動の高さと力の大きさ				土石等の堆積高さとの大きさ				土石等の移動の高さと力の大きさ				土石等の堆積高さとの大きさ			
	区分	高さ (m)	下端からの距離 (m)	力の大きさ (kN/m ²)	区分	下端からの水平 距離(m)	高さ (m)	力の大きさ (kN/m ²)	区分	高さ (m)	上端からの比高 (m)	力の大きさ (kN/m ²)	区分	上端からの比高 (m)	高さ (m)	力の大きさ (kN/m ²)
1	100kN/m ² を超える	1.00	0.00 ~ 0.00	100.05	3mを超える	— ~ —	—	—	100kN/m ² を超える	1.00	12.09 ~ 12.10	100.05	3mを超える	— ~ —	—	—
	それ以外	1.00	0.00 ~ 7.79	100.00	それ以外	0.00 ~ 7.79	1.96	9.90	それ以外	1.00	5.00 ~ 12.09	100.00	それ以外	5.00 ~ 12.10	1.96	9.90
2	100kN/m ² を超える	1.00	0.00 ~ 0.75	111.12	3mを超える	— ~ —	—	—	100kN/m ² を超える	1.00	12.69 ~ 16.49	111.12	3mを超える	— ~ —	—	—
	それ以外	1.00	0.75 ~ 8.53	100.00	それ以外	0.00 ~ 8.53	2.10	10.60	それ以外	1.00	5.00 ~ 12.69	100.00	それ以外	5.00 ~ 16.49	2.10	10.60
3	100kN/m ² を超える	1.00	0.00 ~ 1.39	121.15	3mを超える	— ~ —	—	—	100kN/m ² を超える	1.00	12.11 ~ 20.00	121.15	3mを超える	— ~ —	—	—
	それ以外	1.00	1.39 ~ 9.18	100.00	それ以外	0.00 ~ 9.18	2.43	12.26	それ以外	1.00	5.00 ~ 12.11	100.00	それ以外	5.00 ~ 20.00	2.43	12.26
4	100kN/m ² を超える	1.00	0.00 ~ 1.41	121.43	3mを超える	— ~ —	—	—	100kN/m ² を超える	1.00	12.69 ~ 22.49	121.43	3mを超える	— ~ —	—	—
	それ以外	1.00	1.41 ~ 9.20	100.00	それ以外	0.00 ~ 9.20	2.39	12.09	それ以外	1.00	5.00 ~ 12.69	100.00	それ以外	5.00 ~ 22.49	2.39	12.09
5	100kN/m ² を超える	1.00	0.00 ~ 1.41	121.43	3mを超える	— ~ —	—	—	100kN/m ² を超える	1.00	12.69 ~ 22.49	121.43	3mを超える	— ~ —	—	—
	それ以外	1.00	1.41 ~ 9.20	100.00	それ以外	0.00 ~ 9.20	2.39	12.09	それ以外	1.00	5.00 ~ 12.69	100.00	それ以外	5.00 ~ 22.49	2.39	12.09
6	100kN/m ² を超える	—	— ~ —	—	3mを超える	— ~ —	—	—	100kN/m ² を超える	—	— ~ —	—	3mを超える	— ~ —	—	—
	それ以外	1.00	0.00 ~ 5.80	72.53	それ以外	0.00 ~ 0.00	1.58	8.00	それ以外	1.00	5.00 ~ 7.00	72.53	それ以外	5.00 ~ 7.00	1.58	8.00
7	100kN/m ² を超える	—	— ~ —	—	3mを超える	— ~ —	—	—	100kN/m ² を超える	—	— ~ —	—	3mを超える	— ~ —	—	—
	それ以外	1.00	0.00 ~ 5.80	72.53	それ以外	0.00 ~ 0.00	1.58	8.00	それ以外	1.00	5.00 ~ 7.00	72.53	それ以外	5.00 ~ 7.00	1.58	8.00
8	100kN/m ² を超える	—	— ~ —	—	3mを超える	— ~ —	—	—	100kN/m ² を超える	—	— ~ —	—	3mを超える	— ~ —	—	—
	それ以外	1.00	0.00 ~ 7.32	93.23	それ以外	0.00 ~ 0.00	1.70	8.61	それ以外	1.00	5.00 ~ 9.50	93.23	それ以外	5.00 ~ 9.50	1.70	8.61
9	100kN/m ² を超える	—	— ~ —	—	3mを超える	— ~ —	—	—	100kN/m ² を超える	—	— ~ —	—	3mを超える	— ~ —	—	—
	それ以外	1.00	0.00 ~ 7.32	93.23	それ以外	0.00 ~ 0.00	1.70	8.61	それ以外	1.00	5.00 ~ 9.50	93.23	それ以外	5.00 ~ 9.50	1.70	8.61
10	100kN/m ² を超える	—	— ~ —	—	3mを超える	— ~ —	—	—	100kN/m ² を超える	—	— ~ —	—	3mを超える	— ~ —	—	—
	それ以外	1.00	0.00 ~ 5.65	70.61	それ以外	0.00 ~ 5.65	1.97	9.98	それ以外	1.00	5.00 ~ 7.00	70.61	それ以外	5.00 ~ 7.00	1.97	9.98
11	100kN/m ² を超える	—	— ~ —	—	3mを超える	— ~ —	—	—	100kN/m ² を超える	—	— ~ —	—	3mを超える	— ~ —	—	—
	それ以外	—	— ~ —	—	それ以外	— ~ —	—	—	それ以外	—	— ~ —	—	それ以外	— ~ —	—	—
12	100kN/m ² を超える	—	— ~ —	—	3mを超える	— ~ —	—	—	100kN/m ² を超える	—	— ~ —	—	3mを超える	— ~ —	—	—
	それ以外	—	— ~ —	—	それ以外	— ~ —	—	—	それ以外	—	— ~ —	—	それ以外	— ~ —	—	—
13	100kN/m ² を超える	—	— ~ —	—	3mを超える	— ~ —	—	—	100kN/m ² を超える	—	— ~ —	—	3mを超える	— ~ —	—	—
	それ以外	—	— ~ —	—	それ以外	— ~ —	—	—	それ以外	—	— ~ —	—	それ以外	— ~ —	—	—
14	100kN/m ² を超える	1.00	0.00 ~ 0.18	102.64	3mを超える	— ~ —	—	—	100kN/m ² を超える	1.00	10.82 ~ 11.30	102.64	3mを超える	— ~ —	—	—
	それ以外	1.00	0.18 ~ 7.97	100.00	それ以外	0.00 ~ 7.97	1.87	9.48	それ以外	1.00	5.00 ~ 10.82	100.00	それ以外	5.00 ~ 11.30	1.87	9.48
15	100kN/m ² を超える	1.00	0.00 ~ 0.18	102.65	3mを超える	— ~ —	—	—	100kN/m ² を超える	1.00	10.82 ~ 11.30	102.65	3mを超える	— ~ —	—	—
	それ以外	1.00	0.18 ~ 7.97	100.00	それ以外	0.00 ~ 7.97	1.87	9.47	それ以外	1.00	5.00 ~ 10.82	100.00	それ以外	5.00 ~ 11.30	1.87	9.47

急傾斜地の崩壊区域調査

様式3-2 建築物に作用すると想定される衝撃に関する事項(2/2)

調査年度

平成28年度

急傾斜地の位置		箇所番号		211N0100		箇所名		下平田-11		所在地		釜石市平田第6地割				
横断 測線 番号	急傾斜地の下端に隣接する土地								急傾斜地内							
	土石等の移動の高さと力の大きさ				土石等の堆積高さとの大きさ				土石等の移動の高さと力の大きさ				土石等の堆積高さとの大きさ			
	区分	高さ (m)	下端からの距離 (m)	力の大きさ (kN/m ²)	区分	下端からの水平 距離(m)	高さ (m)	力の大きさ (kN/m ²)	区分	高さ (m)	上端からの比高 (m)	力の大きさ (kN/m ²)	区分	上端からの比高 (m)	高さ (m)	力の大きさ (kN/m ²)
16	100kN/m ² を超える	1.00	0.00 ~ 0.18	102.65	3mを超える	— ~ —	—	—	100kN/m ² を超える	1.00	10.82 ~ 11.30	102.65	3mを超える	— ~ —	—	—
	それ以外	1.00	0.18 ~ 7.97	100.00	それ以外	0.00 ~ 7.97	2.31	11.69	それ以外	1.00	5.00 ~ 10.82	100.00	それ以外	5.00 ~ 11.30	2.31	11.69
17	100kN/m ² を超える	—	— ~ —	—	3mを超える	— ~ —	—	—	100kN/m ² を超える	—	— ~ —	—	3mを超える	— ~ —	—	—
	それ以外	1.00	0.00 ~ 6.38	80.22	それ以外	0.00 ~ 6.38	1.96	9.88	それ以外	1.00	5.00 ~ 8.20	80.22	それ以外	5.00 ~ 8.20	1.96	9.88
18	100kN/m ² を超える	—	— ~ —	—	3mを超える	— ~ —	—	—	100kN/m ² を超える	—	— ~ —	—	3mを超える	— ~ —	—	—
	それ以外	1.00	0.00 ~ 6.75	85.25	それ以外	0.00 ~ 0.00	1.78	9.00	それ以外	1.00	5.00 ~ 8.20	85.25	それ以外	5.00 ~ 8.20	1.78	9.00
19	100kN/m ² を超える	—	— ~ —	—	3mを超える	— ~ —	—	—	100kN/m ² を超える	—	— ~ —	—	3mを超える	— ~ —	—	—
	それ以外	1.00	0.00 ~ 6.12	76.77	それ以外	0.00 ~ 6.12	2.06	10.40	それ以外	1.00	5.00 ~ 8.50	76.77	それ以外	5.00 ~ 8.50	2.06	10.40
20	100kN/m ² を超える	—	— ~ —	—	3mを超える	— ~ —	—	—	100kN/m ² を超える	—	— ~ —	—	3mを超える	— ~ —	—	—
	それ以外	1.00	0.00 ~ 5.84	73.11	それ以外	0.00 ~ 5.84	2.12	10.69	それ以外	1.00	5.00 ~ 8.50	73.11	それ以外	5.00 ~ 8.50	2.12	10.69
21	100kN/m ² を超える	—	— ~ —	—	3mを超える	— ~ —	—	—	100kN/m ² を超える	—	— ~ —	—	3mを超える	— ~ —	—	—
	それ以外	1.00	0.00 ~ 7.36	93.85	それ以外	0.00 ~ 0.00	1.75	8.84	それ以外	1.00	5.00 ~ 9.50	93.85	それ以外	5.00 ~ 9.50	1.75	8.84
22	100kN/m ² を超える	—	— ~ —	—	3mを超える	— ~ —	—	—	100kN/m ² を超える	—	— ~ —	—	3mを超える	— ~ —	—	—
	それ以外	1.00	0.00 ~ 5.37	66.96	それ以外	0.00 ~ 5.37	1.81	9.13	それ以外	1.00	5.00 ~ 5.90	66.96	それ以外	5.00 ~ 5.90	1.81	9.13
23	100kN/m ² を超える	—	— ~ —	—	3mを超える	— ~ —	—	—	100kN/m ² を超える	—	— ~ —	—	3mを超える	— ~ —	—	—
	それ以外	1.00	0.00 ~ 4.76	59.32	それ以外	0.00 ~ 0.00	1.77	8.94	それ以外	1.00	5.00 ~ 5.00	59.32	それ以外	5.00 ~ 5.00	1.77	8.94
	100kN/m ² を超える		~		3mを超える	~			100kN/m ² を超える		~		3mを超える	~		
	それ以外		~		それ以外	~			それ以外		~		それ以外	~		
	100kN/m ² を超える		~		3mを超える	~			100kN/m ² を超える		~		3mを超える	~		
	それ以外		~		それ以外	~			それ以外		~		それ以外	~		
	100kN/m ² を超える		~		3mを超える	~			100kN/m ² を超える		~		3mを超える	~		
	それ以外		~		それ以外	~			それ以外		~		それ以外	~		
	100kN/m ² を超える		~		3mを超える	~			100kN/m ² を超える		~		3mを超える	~		
	それ以外		~		それ以外	~			それ以外		~		それ以外	~		
	100kN/m ² を超える		~		3mを超える	~			100kN/m ² を超える		~		3mを超える	~		
	それ以外		~		それ以外	~			それ以外		~		それ以外	~		