

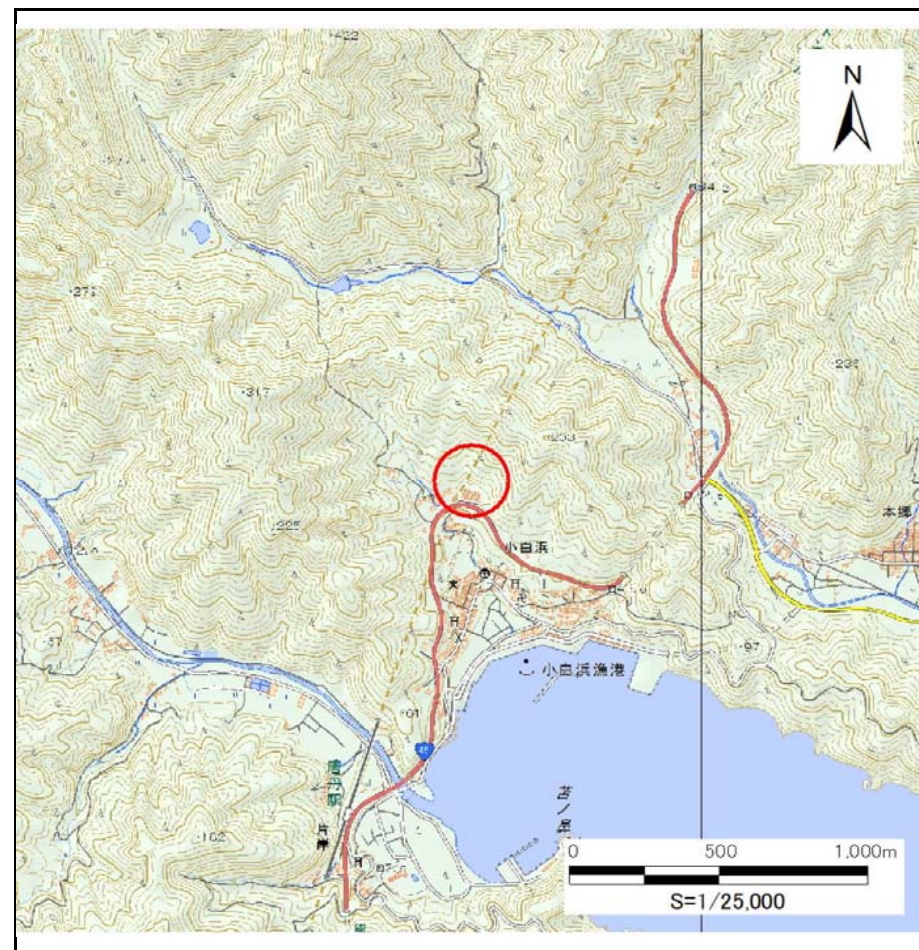
土砂災害防止に関する基礎調査(急傾斜地の崩壊)

表紙 概況、位置図

自然現象の種類	急傾斜地の崩壊
箇所番号	211N0062
箇所名	小白浜5
所在地	釜石市唐丹町小白浜
調査機関	県土整備部砂防災害課



位置図(S=1:200,000)



概況図(S=1:25,000)

国土地理院の数値地図20000(地図画像)『一関』及び数値地図25000(地図画像)『小白浜、陸中平田』を掲載

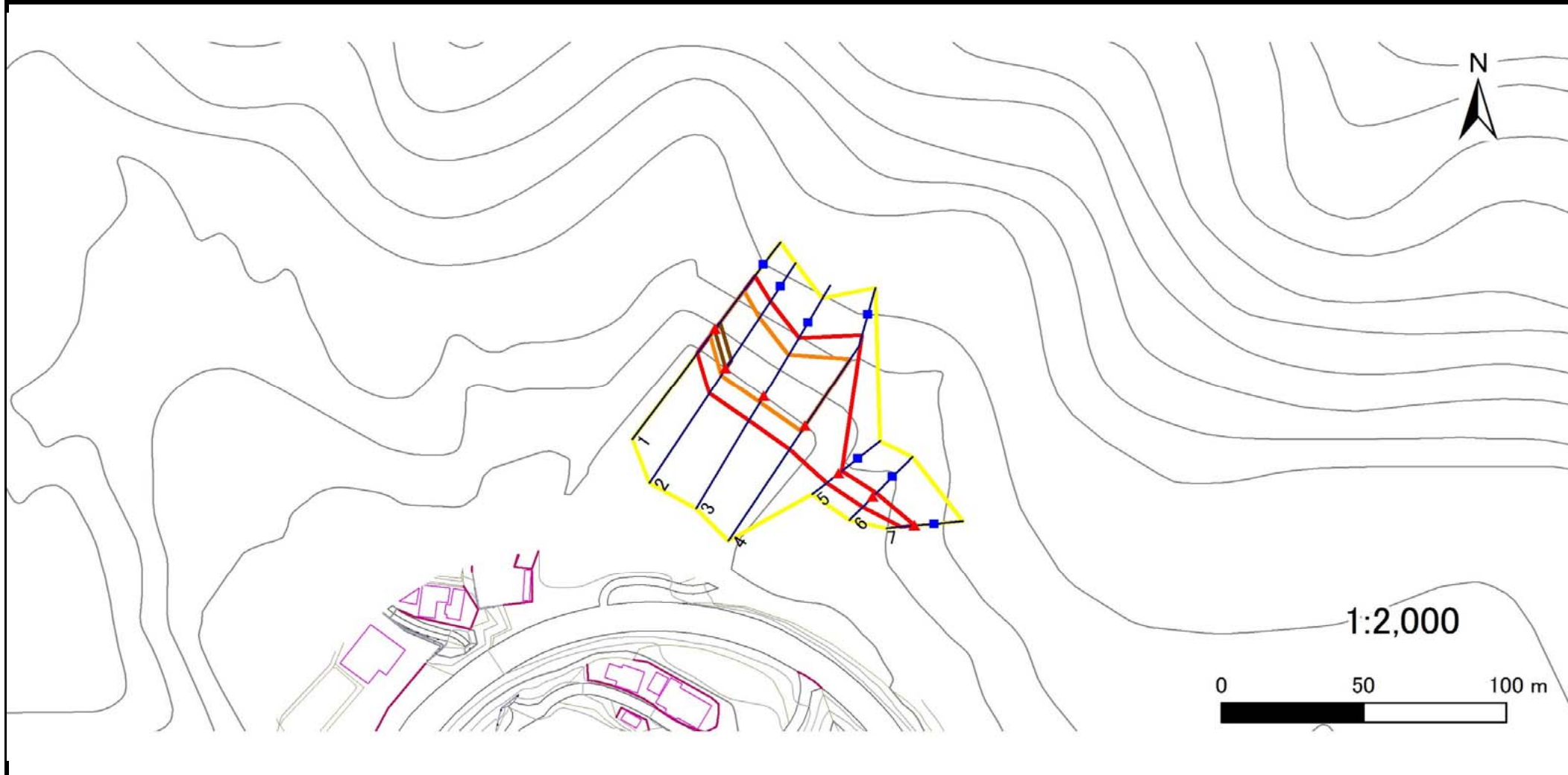
急傾斜地の崩壊区域調査

様式3-1 危害のおそれのある土地、著しい危害のおそれのある土地の設定図

調査年度

平成28年度

急傾斜地の位置 | 箇所番号 | 211N0062 | 箇所名 | 小白浜5 | 所在地 | 釜石市唐丹町小白浜



凡例

- | | | | |
|------|--------|---------------------|--|
| ■ 上端 | — 横断測線 | ▭ 危害のおそれのある土地の区域 | ▭ 土石等の移動による力が100kN/m ² を超える範囲 |
| ▲ 下端 | | ▭ 著しい危害のおそれのある土地の区域 | ▭ 土石等の堆積高が3mを超える範囲 |

急傾斜地の崩壊区域調査書

様式3-2 建築物に作用すると想定される衝撃に関する事項(1/1)

調査年度

平成28年度

急傾斜地の位置		箇所番号			箇所名				所在地							
		211N0062			小白浜5				釜石市唐丹町小白浜							
横断 測線 番号	急傾斜地の下端に隣接する土地								急傾斜地内							
	土石等の移動の高さと力の大きさ				土石等の堆積高さとの大きさ				土石等の移動の高さと力の大きさ				土石等の堆積高さとの大きさ			
	区分	高さ (m)	下端からの距離 (m)	力の大きさ (kN/m ²)	区分	下端からの水平 距離(m)	高さ (m)	力の大きさ (kN/m ²)	区分	高さ (m)	上端からの比高 (m)	力の大きさ (kN/m ²)	区分	上端からの比高 (m)	高さ (m)	力の大きさ (kN/m ²)
1	100kN/m ² を超える	1.00	0.00 ~ 3.11	149.64	3mを超える	0.00 ~ 0.54	3.33	16.84	100kN/m ² を超える	1.00	11.26 ~ 27.65	149.64	3mを超える	25.00 ~ 27.65	3.33	16.84
	それ以外	1.00	3.11 ~ 10.90	100.00	それ以外	0.54 ~ 10.90	3.00	15.16	それ以外	1.00	5.00 ~ 11.26	100.00	それ以外	5.00 ~ 25.00	3.00	15.16
2	100kN/m ² を超える	1.00	0.00 ~ 3.10	149.38	3mを超える	0.00 ~ 0.10	3.05	15.44	100kN/m ² を超える	1.00	10.53 ~ 27.66	149.38	3mを超える	25.00 ~ 27.66	3.05	15.44
	それ以外	1.00	3.10 ~ 10.88	100.00	それ以外	0.10 ~ 10.88	3.00	15.16	それ以外	1.00	5.00 ~ 10.53	100.00	それ以外	5.00 ~ 25.00	3.00	15.16
3	100kN/m ² を超える	1.00	0.00 ~ 2.75	143.44	3mを超える	— ~ —	—	—	100kN/m ² を超える	1.00	10.53 ~ 23.83	143.44	3mを超える	— ~ —	—	—
	それ以外	1.00	2.75 ~ 10.54	100.00	それ以外	0.00 ~ 10.54	2.70	13.62	それ以外	1.00	5.00 ~ 10.53	100.00	それ以外	5.00 ~ 23.83	2.70	13.62
4	100kN/m ² を超える	1.00	0.00 ~ 2.47	138.65	3mを超える	— ~ —	—	—	100kN/m ² を超える	1.00	11.30 ~ 30.00	138.65	3mを超える	— ~ —	—	—
	それ以外	1.00	2.47 ~ 10.25	100.00	それ以外	0.00 ~ 10.25	2.91	14.71	それ以外	1.00	5.00 ~ 11.30	100.00	それ以外	5.00 ~ 30.00	2.91	14.71
5	100kN/m ² を超える	—	— ~ —	—	3mを超える	— ~ —	—	—	100kN/m ² を超える	—	— ~ —	—	3mを超える	— ~ —	—	—
	それ以外	1.00	0.00 ~ 5.45	68.02	それ以外	0.00 ~ 0.00	1.68	8.49	それ以外	1.00	5.00 ~ 6.00	68.02	それ以外	5.00 ~ 6.00	1.68	8.49
6	100kN/m ² を超える	—	— ~ —	—	3mを超える	— ~ —	—	—	100kN/m ² を超える	—	— ~ —	—	3mを超える	— ~ —	—	—
	それ以外	1.00	0.00 ~ 5.26	65.55	それ以外	0.00 ~ 0.00	1.59	8.04	それ以外	1.00	5.00 ~ 6.00	65.55	それ以外	5.00 ~ 6.00	1.59	8.04
7	100kN/m ² を超える	—	— ~ —	—	3mを超える	— ~ —	—	—	100kN/m ² を超える	—	— ~ —	—	3mを超える	— ~ —	—	—
	それ以外	1.00	0.00 ~ 4.77	59.50	それ以外	0.00 ~ 0.00	1.71	8.66	それ以外	1.00	5.00 ~ 5.00	59.50	それ以外	5.00 ~ 5.00	1.71	8.66
	100kN/m ² を超える		~		3mを超える	~			100kN/m ² を超える		~		3mを超える	~		
	それ以外		~		それ以外	~			それ以外		~		それ以外	~		
	100kN/m ² を超える		~		3mを超える	~			100kN/m ² を超える		~		3mを超える	~		
	それ以外		~		それ以外	~			それ以外		~		それ以外	~		
	100kN/m ² を超える		~		3mを超える	~			100kN/m ² を超える		~		3mを超える	~		
	それ以外		~		それ以外	~			それ以外		~		それ以外	~		
	100kN/m ² を超える		~		3mを超える	~			100kN/m ² を超える		~		3mを超える	~		
	それ以外		~		それ以外	~			それ以外		~		それ以外	~		
	100kN/m ² を超える		~		3mを超える	~			100kN/m ² を超える		~		3mを超える	~		
	それ以外		~		それ以外	~			それ以外		~		それ以外	~		