

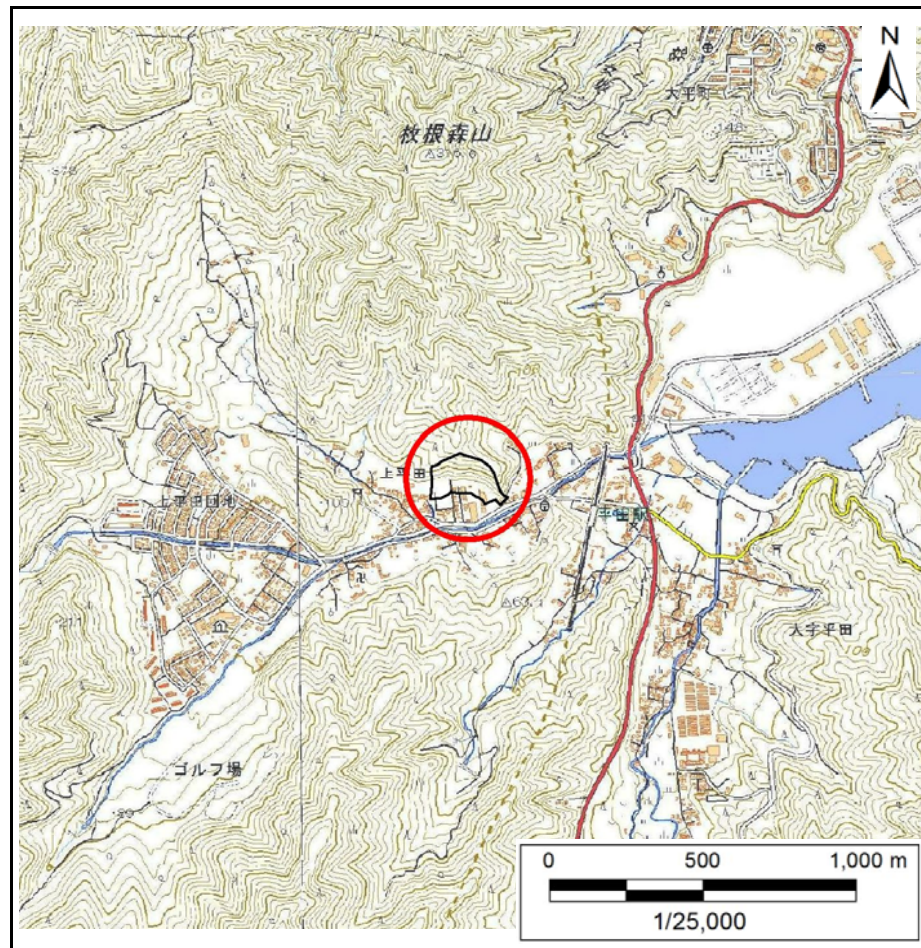
土砂災害防止に関する基礎調査(急傾斜地の崩壊)

表紙 概況、位置図

自然現象の種類	急傾斜地の崩壊
箇所番号	150C1002
箇所名	上平田-23
所在地	釜石市大字平田第1地割
調査機関	岩手県沿岸広域振興局土木部



概況図(S=1:200,000)



位置図(S=1:25,000)

国土地理院の電子地形図20000『一関』及び電子地形図25000『小佐野』『釜石』『小白浜』『陸中平田』を掲載

急傾斜地の崩壊区域調査

様式3-1 危害のおそれのある土地、著しい危害のおそれのある土地の設定図

調査年度

平成30年度

急傾斜地の位置

箇所番号

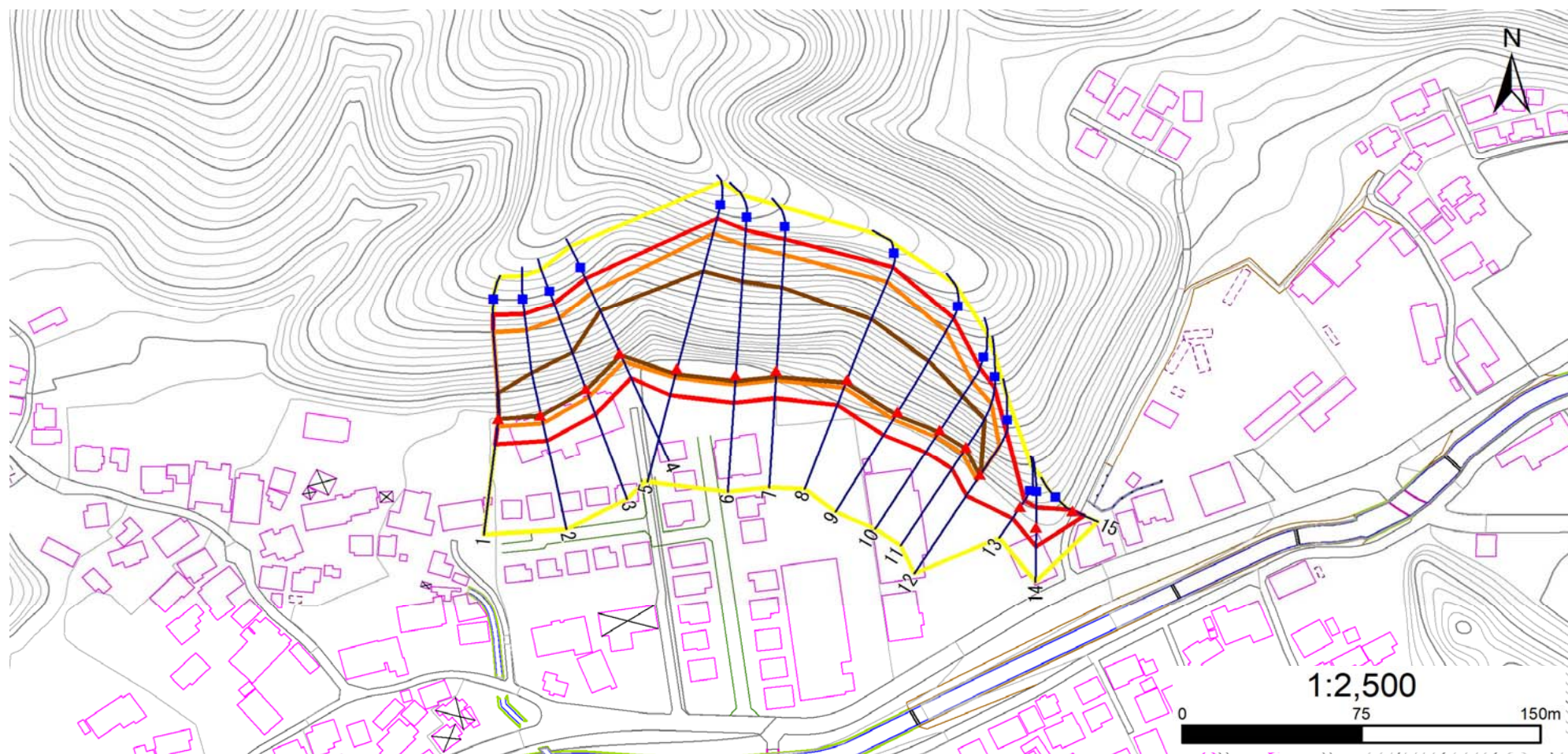
150C1002

箇所名

上平田-23

所在地

釜石市大字平田第1地割



凡例

■ 上端
▲ 下端

— 横断測線

— 危害のおそれのある土地の区域

— 著しい危害のおそれのある土地の区域

— 土石等の移動による力が 100kN/m^2 を超える範囲

— 土石等の堆積高が 3m を超える範囲

急傾斜地の崩壊区域調査

様式3-2 建築物に作用すると想定される衝撃に関する事項

調査年度	平成30年度
------	--------

急傾斜地の位置		箇所番号 150C1002				箇所名 上平田-23			所在地 釜石市大字平田第1地割							
横断 測線 番号	急傾斜地の下端に隣接する土地								急傾斜地内							
	土石等の移動の高さと力の大きさ				土石等の堆積高さと力の大きさ				土石等の移動の高さと力の大きさ				土石等の堆積高さと力の大きさ			
	区分	高さ (m)	下端からの距離 (m)	力の大きさ (kN/m ²)	区分	下端からの水平 距離(m)	高さ (m)	力の大きさ (kN/m ²)	区分	高さ (m)	上端からの比高 (m)	力の大きさ (kN/m ²)	区分	上端からの比高 (m)	高さ (m)	力の大きさ (kN/m ²)
1	100kN/m ² を超える	1.00	0.00 ~ 3.43	155.13	3mを超える	0.00 ~ 0.21	3.11	15.70	100kN/m ² を超える	1.00	10.56 ~ 38.00	155.13	3mを超える	30.00 ~ 38.00	3.11	15.70
	それ以外	1.00	3.43 ~ 11.21	100.00	それ以外	0.21 ~ 11.21	3.00	15.16	それ以外	1.00	5.00 ~ 10.56	100.00	それ以外	5.00 ~ 30.00	3.00	15.16
2	100kN/m ² を超える	1.00	0.00 ~ 3.63	158.71	3mを超える	0.00 ~ 0.34	3.18	16.08	100kN/m ² を超える	1.00	10.53 ~ 39.42	158.71	3mを超える	25.00 ~ 39.42	3.18	16.08
	それ以外	1.00	3.63 ~ 11.41	100.00	それ以外	0.34 ~ 11.41	3.00	15.16	それ以外	1.00	5.00 ~ 10.53	100.00	それ以外	5.00 ~ 25.00	3.00	15.16
3	100kN/m ² を超える	1.00	0.00 ~ 3.79	161.62	3mを超える	0.00 ~ 0.63	3.36	17.00	100kN/m ² を超える	1.00	10.90 ~ 39.77	161.62	3mを超える	25.00 ~ 39.77	3.36	17.00
	それ以外	1.00	3.79 ~ 11.57	100.00	それ以外	0.63 ~ 11.57	3.00	15.16	それ以外	1.00	5.00 ~ 10.90	100.00	それ以外	5.00 ~ 25.00	3.00	15.16
4	100kN/m ² を超える	1.00	0.00 ~ 3.69	159.89	3mを超える	0.00 ~ 0.82	3.50	17.71	100kN/m ² を超える	1.00	11.55 ~ 39.72	159.89	3mを超える	20.00 ~ 39.72	3.50	17.71
	それ以外	1.00	3.69 ~ 11.48	100.00	それ以外	0.82 ~ 11.48	3.00	15.16	それ以外	1.00	5.00 ~ 11.55	100.00	それ以外	5.00 ~ 20.00	3.00	15.16
5	100kN/m ² を超える	1.00	0.00 ~ 4.04	166.11	3mを超える	0.00 ~ 2.47	4.22	21.35	100kN/m ² を超える	1.00	10.71 ~ 62.00	166.11	3mを超える	25.00 ~ 62.00	4.22	21.35
	それ以外	1.00	4.04 ~ 11.82	100.00	それ以外	2.47 ~ 11.82	3.00	15.16	それ以外	1.00	5.00 ~ 10.71	100.00	それ以外	5.00 ~ 25.00	3.00	15.16
6	100kN/m ² を超える	1.00	0.00 ~ 4.08	166.84	3mを超える	0.00 ~ 2.59	4.33	21.89	100kN/m ² を超える	1.00	10.98 ~ 61.70	166.84	3mを超える	25.00 ~ 61.70	4.33	21.89
	それ以外	1.00	4.08 ~ 11.86	100.00	それ以外	2.59 ~ 11.86	3.00	15.16	それ以外	1.00	5.00 ~ 10.98	100.00	それ以外	5.00 ~ 25.00	3.00	15.16
7	100kN/m ² を超える	1.00	0.00 ~ 4.04	166.18	3mを超える	0.00 ~ 2.70	4.44	22.42	100kN/m ² を超える	1.00	11.35 ~ 59.45	166.18	3mを超える	25.00 ~ 59.45	4.44	22.42
	それ以外	1.00	4.04 ~ 11.83	100.00	それ以外	2.70 ~ 11.83	3.00	15.16	それ以外	1.00	5.00 ~ 11.35	100.00	それ以外	5.00 ~ 25.00	3.00	15.16
8	100kN/m ² を超える	1.00	0.00 ~ 3.89	163.47	3mを超える	0.00 ~ 1.52	3.78	19.09	100kN/m ² を超える	1.00	10.62 ~ 48.00	163.47	3mを超える	25.00 ~ 48.00	3.78	19.09
	それ以外	1.00	3.89 ~ 11.68	100.00	それ以外	1.52 ~ 11.68	3.00	15.16	それ以外	1.00	5.00 ~ 10.62	100.00	それ以外	5.00 ~ 25.00	3.00	15.16
9	100kN/m ² を超える	1.00	0.00 ~ 3.95	164.51	3mを超える	0.00 ~ 1.77	3.99	20.15	100kN/m ² を超える	1.00	11.22 ~ 48.61	164.51	3mを超える	25.00 ~ 48.61	3.99	20.15
	それ以外	1.00	3.95 ~ 11.73	100.00	それ以外	1.77 ~ 11.73	3.00	15.16	それ以外	1.00	5.00 ~ 11.22	100.00	それ以外	5.00 ~ 25.00	3.00	15.16
10	100kN/m ² を超える	1.00	0.00 ~ 3.47	155.88	3mを超える	0.00 ~ 0.93	3.60	18.21	100kN/m ² を超える	1.00	12.20 ~ 38.00	155.88	3mを超える	20.00 ~ 38.00	3.60	18.21
	それ以外	1.00	3.47 ~ 11.25	100.00	それ以外	0.93 ~ 11.25	3.00	15.16	それ以外	1.00	5.00 ~ 12.20	100.00	それ以外	5.00 ~ 20.00	3.00	15.16
11	100kN/m ² を超える	1.00	0.00 ~ 3.30	152.91	3mを超える	0.00 ~ 0.96	3.62	18.31	100kN/m ² を超える	1.00	12.34 ~ 35.05	152.91	3mを超える	20.00 ~ 35.05	3.62	18.31
	それ以外	1.00	3.30 ~ 11.08	100.00	それ以外	0.96 ~ 11.08	3.00	15.16	それ以外	1.00	5.00 ~ 12.34	100.00	それ以外	5.00 ~ 20.00	3.00	15.16
12	100kN/m ² を超える	1.00	0.00 ~ 2.88	145.60	3mを超える	0.00 ~ 0.53	3.32	16.80	100kN/m ² を超える	1.00	11.22 ~ 25.05	145.60	3mを超える	25.00 ~ 25.05	3.32	16.80
	それ以外	1.00	2.88 ~ 10.66	100.00	それ以外	0.53 ~ 10.66	3.00	15.16	それ以外	1.00	5.00 ~ 11.22	100.00	それ以外	5.00 ~ 25.00	3.00	15.16
13	100kN/m ² を超える	—	— ~ —	—	3mを超える	— ~ —	—	—	100kN/m ² を超える	—	— ~ —	—	3mを超える	— ~ —	—	—
	それ以外	1.00	0.00 ~ 6.04	75.66	それ以外	0.00 ~ 6.04	2.02	10.20	それ以外	1.00	5.00 ~ 8.00	75.66	それ以外	5.00 ~ 8.00	2.02	10.20
14	100kN/m ² を超える	1.00	0.00 ~ 0.39	105.79	3mを超える	— ~ —	—	—	100kN/m ² を超える	1.00	10.53 ~ 11.60	105.79	3mを超える	— ~ —	—	—
	それ以外	1.00	0.39 ~ 8.18	100.00	それ以外	0.00 ~ 8.18	2.19	11.05	それ以外	1.00	5.00 ~ 10.53	100.00	それ以外	5.00 ~ 11.60	2.19	11.05
15	100kN/m ² を超える	—	— ~ —	—	3mを超える	— ~ —	—	—	100kN/m ² を超える	—	— ~ —	—	3mを超える	— ~ —	—	—
	それ以外	1.00	0.00 ~ 4.99	62.15	それ以外	0.00 ~ 0.00	1.60	8.06	それ以外	1.00	5.00 ~ 5.55	62.15	それ以外	5.00 ~ 5.55	1.60	8.06