

# 土砂災害防止に関する基礎調査(急傾斜地の崩壊)

表紙 概況、位置図

自然現象の種類	急傾斜地の崩壊
箇所番号	150B1013
箇所名	屋形
所在地	釜石市唐丹町字屋形
調査機関	岩手県沿岸広域振興局土木部



概況図(S=1:200,000)



位置図(S=1:25,000)

国土地理院の電子地形図200000『一関』及び電子地形図25000『陸中平田』を掲載

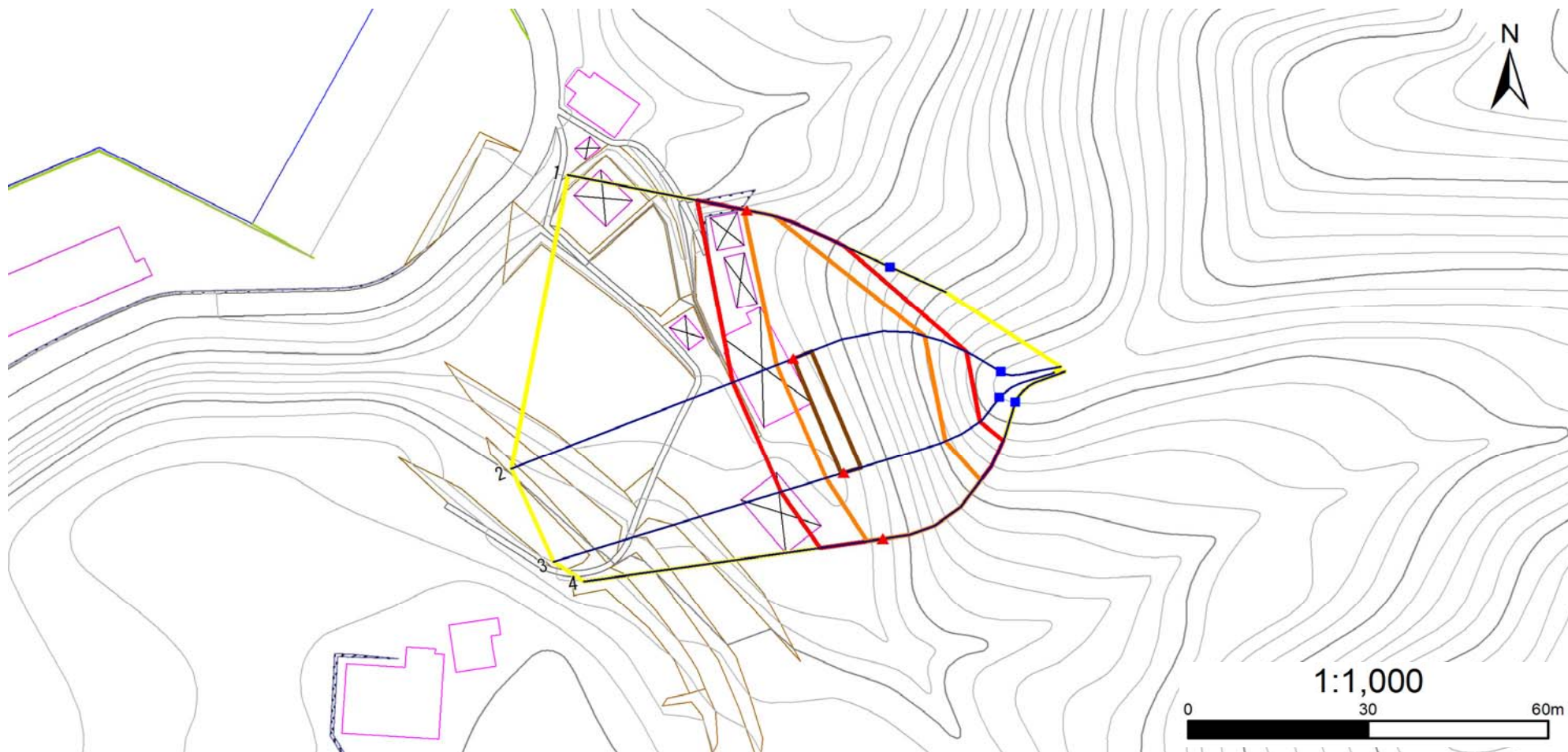
# 急傾斜地の崩壊区域調査

様式3-1 危害のおそれのある土地、著しい危害のおそれのある土地の設定図

調査年度

平成30年度

急傾斜地の位置 | 箇所番号 | 150B1013 | 箇所名 | 屋形 | 所在地 | 釜石市唐丹町字屋形



凡例

■ 上端  
▲ 下端

— 横断測線

▭ 危害のおそれのある土地の区域

▭ 著しい危害のおそれのある土地の区域

▭ 土石等の移動による力が $100\text{kN/m}^2$ を超える範囲

▭ 土石等の堆積高が $3\text{m}$ を超える範囲

## 急傾斜地の崩壊区域調査

様式3-2 建築物に作用すると想定される衝撃に関する事項

調査年度

平成30年度

急傾斜地の位置		箇所番号		150B1013		箇所名		屋形		所在地		釜石市唐丹町字屋形				
横断 測線 番号	急傾斜地の下端に隣接する土地								急傾斜地内							
	土石等の移動の高さと力の大きさ				土石等の堆積高さとの大きさ				土石等の移動の高さと力の大きさ				土石等の堆積高さとの大きさ			
	区分	高さ (m)	下端からの距離 (m)	力の大きさ (kN/m <sup>2</sup> )	区分	下端からの水平 距離(m)	高さ (m)	力の大きさ (kN/m <sup>2</sup> )	区分	高さ (m)	上端からの比高 (m)	力の大きさ (kN/m <sup>2</sup> )	区分	上端からの比高 (m)	高さ (m)	力の大きさ (kN/m <sup>2</sup> )
1	100kN/m <sup>2</sup> を超える	1.00	0.00 ~ 0.59	108.78	3mを超える	— ~ —	—	—	100kN/m <sup>2</sup> を超える	1.00	12.34 ~ 14.99	108.78	3mを超える	— ~ —	—	—
	それ以外	1.00	0.59 ~ 8.38	100.00	それ以外	0.00 ~ 8.38	1.95	9.84	それ以外	1.00	5.00 ~ 12.34	100.00	それ以外	5.00 ~ 14.99	1.95	9.84
2	100kN/m <sup>2</sup> を超える	1.00	0.00 ~ 3.01	147.83	3mを超える	0.00 ~ 0.03	3.01	15.24	100kN/m <sup>2</sup> を超える	1.00	10.54 ~ 27.37	147.83	3mを超える	25.00 ~ 27.37	3.01	15.24
	それ以外	1.00	3.01 ~ 10.79	100.00	それ以外	0.03 ~ 10.79	3.00	15.16	それ以外	1.00	5.00 ~ 10.54	100.00	それ以外	5.00 ~ 25.00	3.00	15.16
3	100kN/m <sup>2</sup> を超える	1.00	0.00 ~ 3.13	149.99	3mを超える	0.00 ~ 0.52	3.32	16.77	100kN/m <sup>2</sup> を超える	1.00	11.19 ~ 27.69	149.99	3mを超える	25.00 ~ 27.69	3.32	16.77
	それ以外	1.00	3.13 ~ 10.92	100.00	それ以外	0.52 ~ 10.92	3.00	15.16	それ以外	1.00	5.00 ~ 11.19	100.00	それ以外	5.00 ~ 25.00	3.00	15.16
4	100kN/m <sup>2</sup> を超える	1.00	0.00 ~ 2.71	142.67	3mを超える	— ~ —	—	—	100kN/m <sup>2</sup> を超える	1.00	10.61 ~ 24.82	142.67	3mを超える	— ~ —	—	—
	それ以外	1.00	2.71 ~ 10.49	100.00	それ以外	0.00 ~ 10.49	2.63	13.31	それ以外	1.00	5.00 ~ 10.61	100.00	それ以外	5.00 ~ 24.82	2.63	13.31
	100kN/m <sup>2</sup> を超える		~		3mを超える	~			100kN/m <sup>2</sup> を超える		~		3mを超える	~		
	それ以外		~		それ以外	~			それ以外		~		それ以外	~		
	100kN/m <sup>2</sup> を超える		~		3mを超える	~			100kN/m <sup>2</sup> を超える		~		3mを超える	~		
	それ以外		~		それ以外	~			それ以外		~		それ以外	~		
	100kN/m <sup>2</sup> を超える		~		3mを超える	~			100kN/m <sup>2</sup> を超える		~		3mを超える	~		
	それ以外		~		それ以外	~			それ以外		~		それ以外	~		
	100kN/m <sup>2</sup> を超える		~		3mを超える	~			100kN/m <sup>2</sup> を超える		~		3mを超える	~		
	それ以外		~		それ以外	~			それ以外		~		それ以外	~		
	100kN/m <sup>2</sup> を超える		~		3mを超える	~			100kN/m <sup>2</sup> を超える		~		3mを超える	~		
	それ以外		~		それ以外	~			それ以外		~		それ以外	~		
	100kN/m <sup>2</sup> を超える		~		3mを超える	~			100kN/m <sup>2</sup> を超える		~		3mを超える	~		
	それ以外		~		それ以外	~			それ以外		~		それ以外	~		
	100kN/m <sup>2</sup> を超える		~		3mを超える	~			100kN/m <sup>2</sup> を超える		~		3mを超える	~		
	それ以外		~		それ以外	~			それ以外		~		それ以外	~		