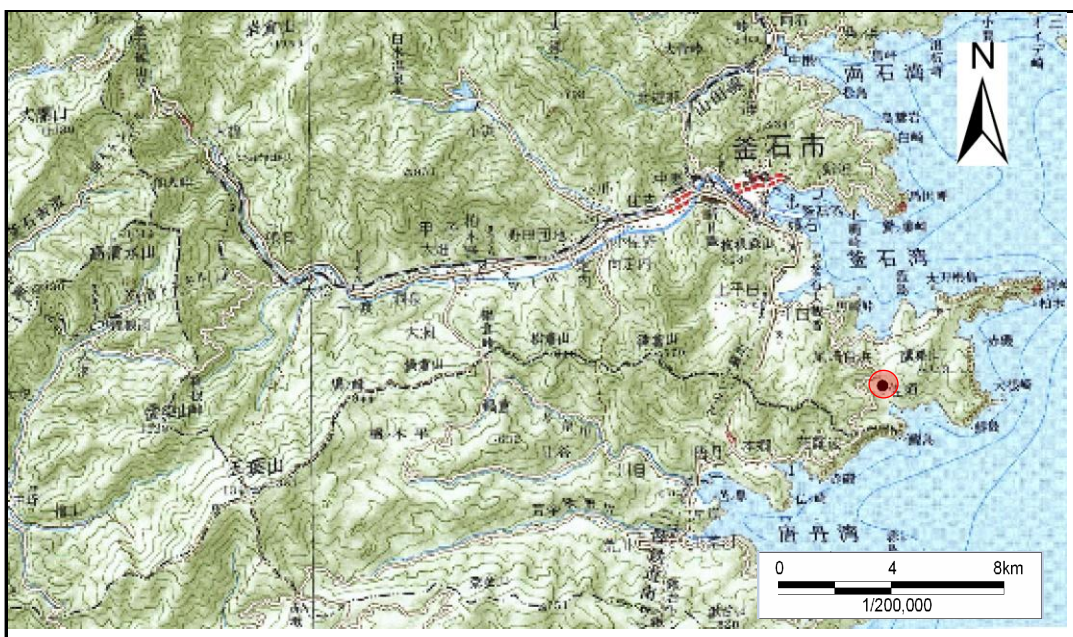


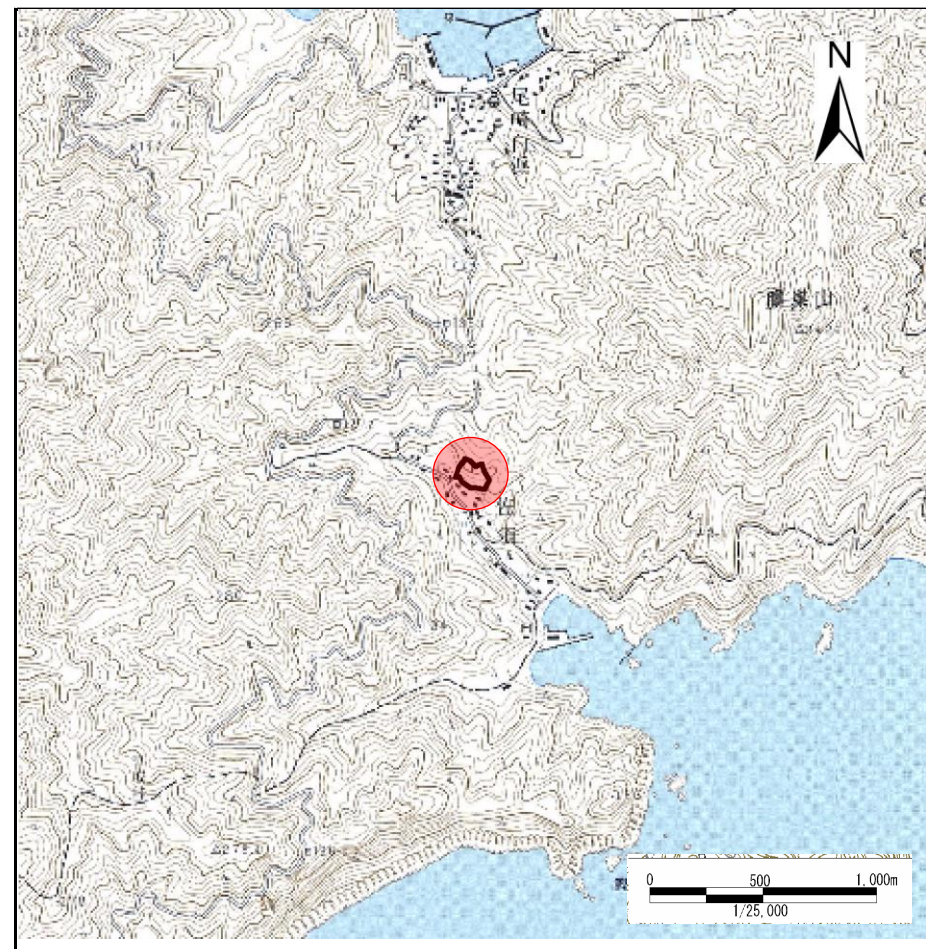
土砂災害防止に関する基礎調査(急傾斜地の崩壊)

表紙 概況、位置図

自然現象の種類	急傾斜地の崩壊
箇所番号	150B1012
箇所名	佐須-3
所在地	釜石市平田佐須
調査機関	釜石地方振興局



概況図 (S=1:200,000)



位置図 (S=1:25,000)

岩手県

急傾斜地の崩壊区域調書

様式3-1 危害のおそれのある土地、著しい危害のおそれのある土地の設定図

調査年度

平成16年度

急傾斜地の位置

箇所番号

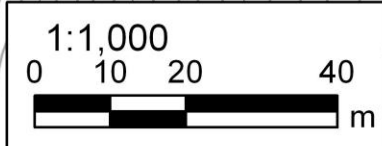
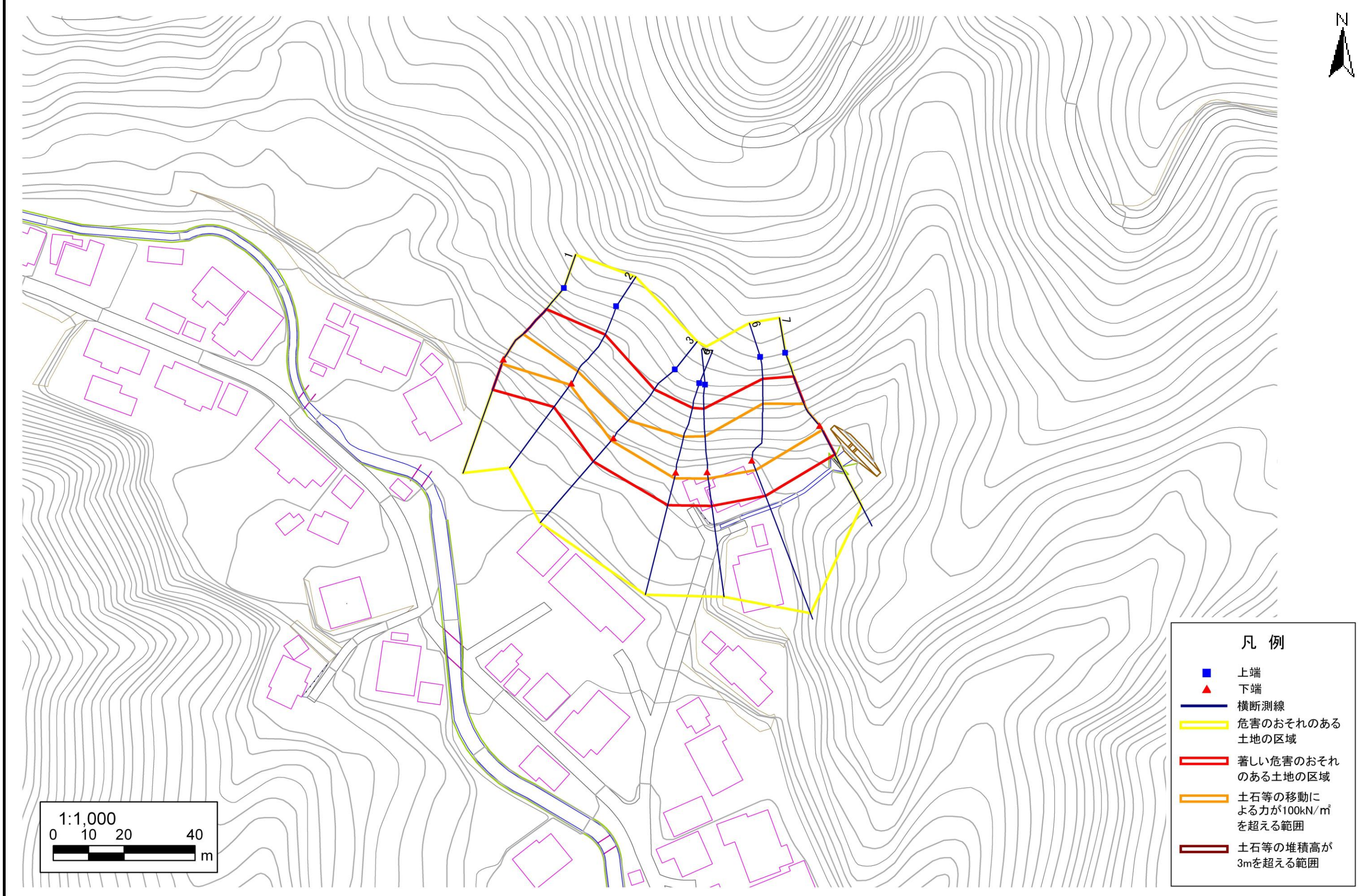
150B1012

箇所名

佐須-3

所在地

釜石市平田佐須



- 凡例**
- 上端
 - ▲ 下端
 - 横断測線
 - 危害のおそれのある土地の区域
 - 著しい危害のおそれのある土地の区域
 - 土石等の移動による力が100kN/m²を超える範囲
 - 土石等の堆積高が3mを超える範囲

急傾斜地の崩壊区域調書

様式3-2 建築物に作用すると想定される衝撃に関する事項 (1/1)

調査年度	平成16年度
------	--------

急傾斜地の位置		150B1012		箇所名		佐須-3		所在地		釜石市平田佐須						
横断 測線 番号	急傾斜地の下端に隣接する土地								急傾斜地内							
	土石等の移動の高さと力の大きさ				土石等の堆積高さと力の大きさ				土石等の移動の高さと力の大きさ				土石等の堆積高さと力の大きさ			
	区分	高さ (m)	下端からの距離 (m)	力の大きさ (kN/m ²)	区分	下端からの水平 距離(m)	高さ (m)	力の大きさ (kN/m ²)	区分	高さ (m)	上端からの比高 (m)	力の大きさ (kN/m ²)	区分	上端からの比高 (m)	高さ (m)	力の大きさ (kN/m ²)
1	100kN/m ² を超える	1.00	0.00 ~ 1.38	121.03	3mを超える	- ~ -	-	-	100kN/m ² を超える	1.00	11.21 ~ 17.10	121.03	3mを超える	- ~ -	-	-
	それ以外	1.00	1.38 ~ 9.17	100.00	それ以外	0.00 ~ 9.17	2.20	11.12	それ以外	1.00	5.00 ~ 11.21	100.00	それ以外	5.00 ~ 17.10	2.20	11.12
2	100kN/m ² を超える	1.00	0.00 ~ 0.49	107.23	3mを超える	- ~ -	-	-	100kN/m ² を超える	1.00	12.57 ~ 14.80	107.23	3mを超える	- ~ -	-	-
	それ以外	1.00	0.49 ~ 8.27	100.00	それ以外	0.00 ~ 8.27	1.94	9.78	それ以外	1.00	5.00 ~ 12.57	100.00	それ以外	5.00 ~ 14.80	1.94	9.78
3	100kN/m ² を超える	1.00	0.00 ~ 0.87	113.02	3mを超える	- ~ -	-	-	100kN/m ² を超える	1.00	11.94 ~ 15.80	113.02	3mを超える	- ~ -	-	-
	それ以外	1.00	0.87 ~ 8.66	100.00	それ以外	0.00 ~ 8.66	2.14	10.81	それ以外	1.00	5.00 ~ 11.94	100.00	それ以外	5.00 ~ 15.80	2.14	10.81
4	100kN/m ² を超える	1.00	0.00 ~ 1.69	125.82	3mを超える	- ~ -	-	-	100kN/m ² を超える	1.00	10.86 ~ 17.81	125.82	3mを超える	- ~ -	-	-
	それ以外	1.00	1.69 ~ 9.47	100.00	それ以外	0.00 ~ 9.47	2.25	11.36	それ以外	1.00	5.00 ~ 10.86	100.00	それ以外	5.00 ~ 17.81	2.25	11.36
5	100kN/m ² を超える	1.00	0.00 ~ 1.84	128.33	3mを超える	- ~ -	-	-	100kN/m ² を超える	1.00	10.63 ~ 17.81	128.33	3mを超える	- ~ -	-	-
	それ以外	1.00	1.84 ~ 9.63	100.00	それ以外	0.00 ~ 9.63	2.30	11.64	それ以外	1.00	5.00 ~ 10.63	100.00	それ以外	5.00 ~ 17.81	2.30	11.64
6	100kN/m ² を超える	1.00	0.00 ~ 2.82	144.64	3mを超える	- ~ -	-	-	100kN/m ² を超える	1.00	10.54 ~ 24.03	144.64	3mを超える	- ~ -	-	-
	それ以外	1.00	2.82 ~ 10.61	100.00	それ以外	0.00 ~ 10.61	2.73	13.81	それ以外	1.00	5.00 ~ 10.54	100.00	それ以外	5.00 ~ 24.03	2.73	13.81
7	100kN/m ² を超える	1.00	0.00 ~ 1.42	121.65	3mを超える	- ~ -	-	-	100kN/m ² を超える	1.00	10.75 ~ 16.00	121.65	3mを超える	- ~ -	-	-
	それ以外	1.00	1.42 ~ 9.21	100.00	それ以外	0.00 ~ 9.21	2.27	11.47	それ以外	1.00	5.00 ~ 10.75	100.00	それ以外	5.00 ~ 16.00	2.27	11.47
	100kN/m ² を超える		~		3mを超える	~			100kN/m ² を超える		~		3mを超える	~		
	それ以外		~		それ以外	~			それ以外		~		それ以外	~		
	100kN/m ² を超える		~		3mを超える	~			100kN/m ² を超える		~		3mを超える	~		
	それ以外		~		それ以外	~			それ以外		~		それ以外	~		
	100kN/m ² を超える		~		3mを超える	~			100kN/m ² を超える		~		3mを超える	~		
	それ以外		~		それ以外	~			それ以外		~		それ以外	~		
	100kN/m ² を超える		~		3mを超える	~			100kN/m ² を超える		~		3mを超える	~		
	それ以外		~		それ以外	~			それ以外		~		それ以外	~		
	100kN/m ² を超える		~		3mを超える	~			100kN/m ² を超える		~		3mを超える	~		
	それ以外		~		それ以外	~			それ以外		~		それ以外	~		
	100kN/m ² を超える		~		3mを超える	~			100kN/m ² を超える		~		3mを超える	~		
	それ以外		~		それ以外	~			それ以外		~		それ以外	~		