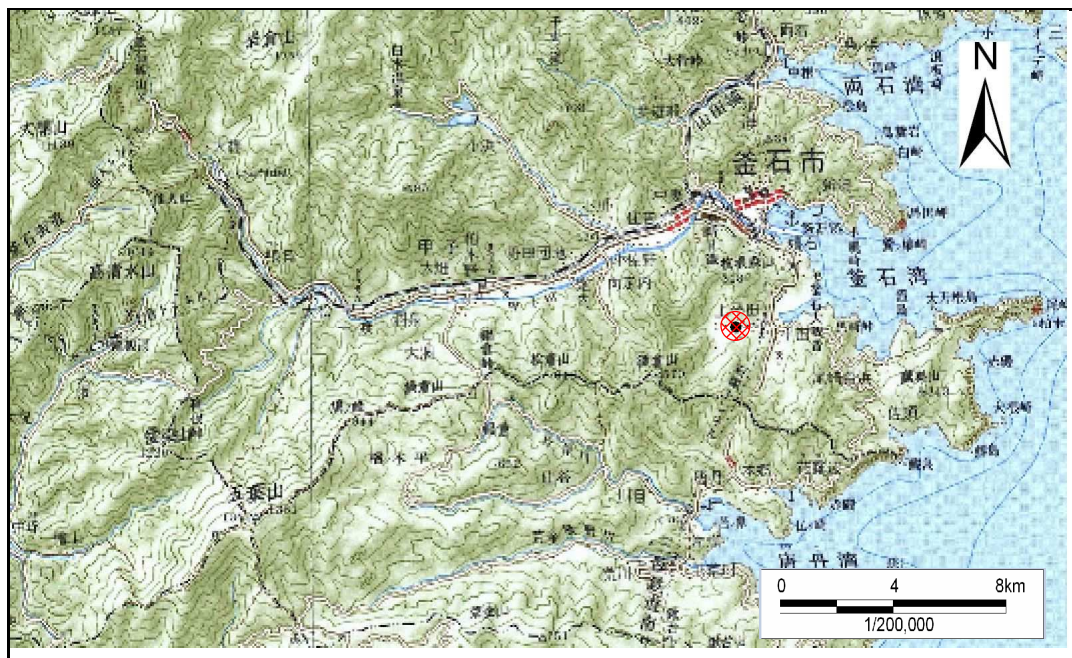


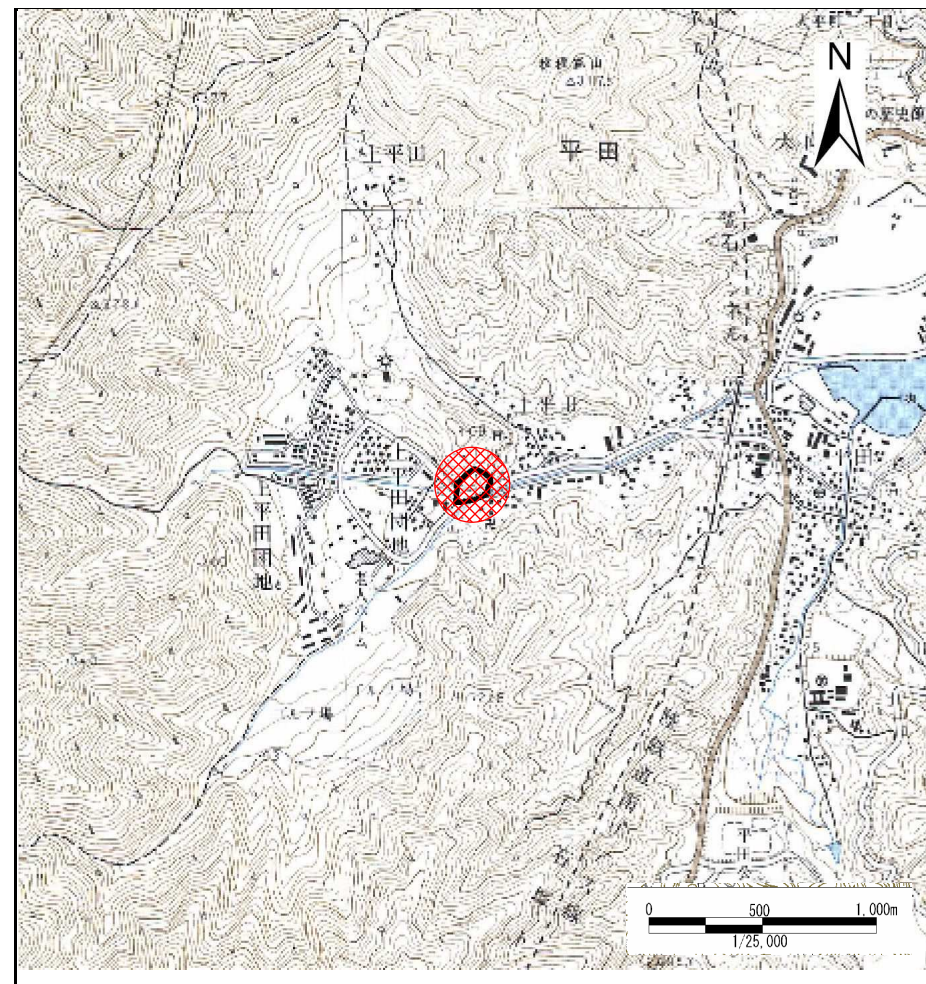
# 土砂災害防止に関する基礎調査(急傾斜地の崩壊)

表紙 概況、位置図

自然現象の種類	急傾斜地の崩壊
箇所番号	150B1003
箇所名	上平田-20
所在地	釜石市平田上平田
調査機関	釜石地方振興局



概況図 (S=1:200,000)



位置図 (S=1:25,000)

岩手県



# 急傾斜地の崩壊区域調書

様式3-1 危害のおそれのある土地、著しい危害のおそれのある土地の設定図

調査年度

平成16年度

急傾斜地の位置

箇所番号

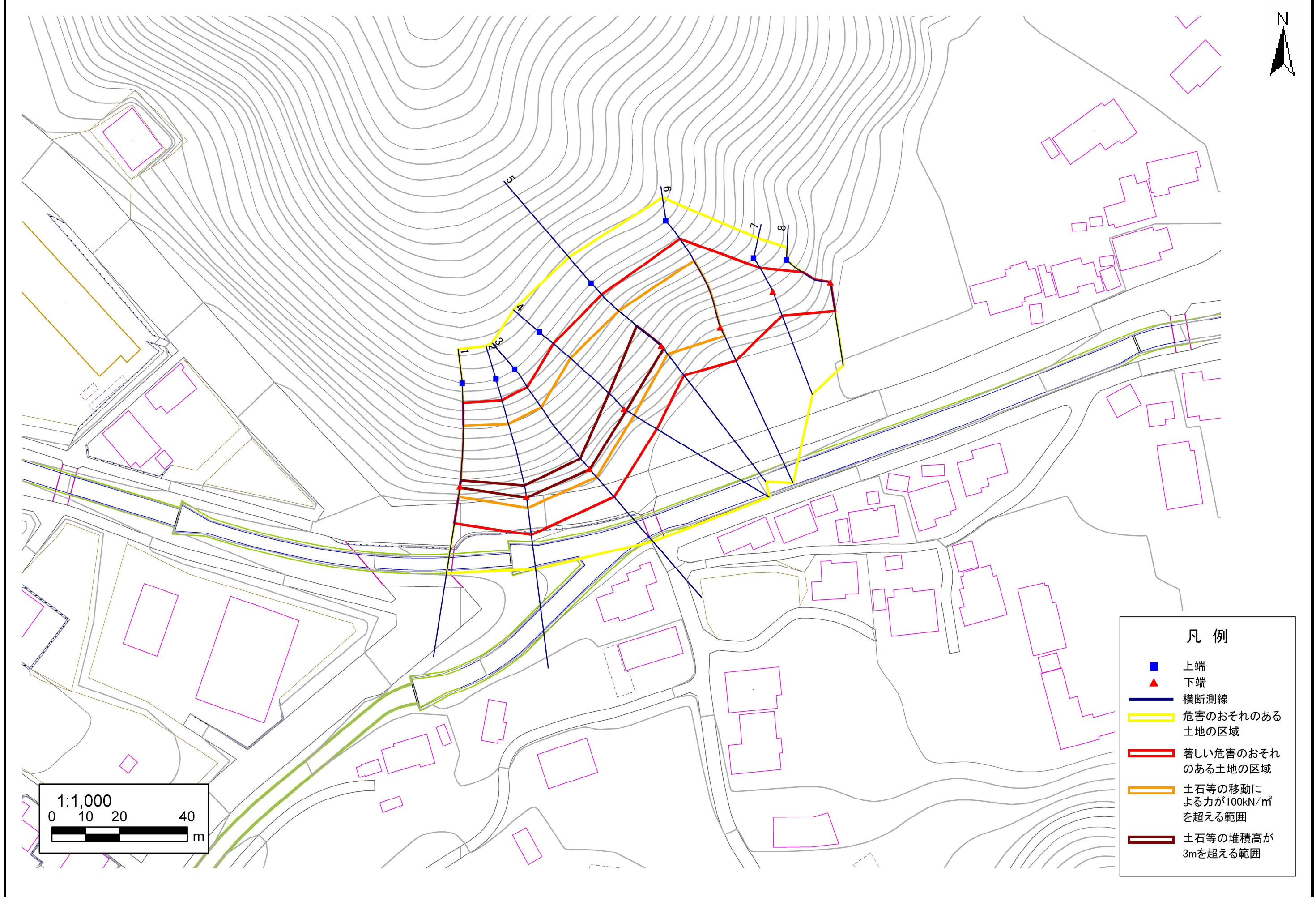
150B1003

箇所名

上平田-20

所在地

釜石市平田上平田



## 凡例

- 上端
- ▲ 下端
- 横断測線
- 危害のおそれのある土地の区域
- 著しい危害のおそれのある土地の区域
- 土石等の移動による力が100kN/m<sup>2</sup>を超える範囲
- 土石等の堆積高が3mを超える範囲

1:1,000

0 10 20 40

m

# 急傾斜地の崩壊区域調査

様式3-2 建築物に作用すると想定される衝撃に関する事項(1/1)

調査年度 平成16年度

急傾斜地の位置		150B1003			箇所名		上平田-20		所在地		釜石市平田上平田					
横断 測線 番号	急傾斜地の下端に隣接する土地									急傾斜地内						
	土石等の移動の高さと力の大きさ				土石等の堆積高さとの大きさ				土石等の移動の高さと力の大きさ				土石等の堆積高さとの大きさ			
	区分	高さ (m)	下端からの距離 (m)	力の大きさ (kN/m <sup>2</sup> )	区分	下端からの水平 距離(m)	高さ (m)	力の大きさ (kN/m <sup>2</sup> )	区分	高さ (m)	上端からの比高 (m)	力の大きさ (kN/m <sup>2</sup> )	区分	上端からの比高 (m)	高さ (m)	力の大きさ (kN/m <sup>2</sup> )
1	100kN/m <sup>2</sup> を超える	1.00	0.00 ~ 3.10	149.44	3mを超える	0.00 ~ 0.40	3.23	16.33	100kN/m <sup>2</sup> を超える	1.00	10.84 ~ 26.53	149.44	3mを超える	25.00 ~ 26.53	3.23	16.33
	それ以外	1.00	3.10 ~ 10.89	100.00	それ以外	0.40 ~ 10.89	3.00	15.16	それ以外	1.00	5.00 ~ 10.84	100.00	それ以外	5.00 ~ 25.00	3.00	15.16
2	100kN/m <sup>2</sup> を超える	1.00	0.00 ~ 3.11	149.60	3mを超える	0.00 ~ 0.12	3.06	15.48	100kN/m <sup>2</sup> を超える	1.00	10.53 ~ 27.68	149.60	3mを超える	25.00 ~ 27.68	3.06	15.48
	それ以外	1.00	3.11 ~ 10.90	100.00	それ以外	0.12 ~ 10.90	3.00	15.16	それ以外	1.00	5.00 ~ 10.53	100.00	それ以外	5.00 ~ 25.00	3.00	15.16
3	100kN/m <sup>2</sup> を超える	1.00	0.00 ~ 3.10	149.47	3mを超える	0.00 ~ 0.08	3.04	15.38	100kN/m <sup>2</sup> を超える	1.00	10.53 ~ 28.00	149.47	3mを超える	25.00 ~ 28.00	3.04	15.38
	それ以外	1.00	3.10 ~ 10.89	100.00	それ以外	0.08 ~ 10.89	3.00	15.16	それ以外	1.00	5.00 ~ 10.53	100.00	それ以外	5.00 ~ 25.00	3.00	15.16
4	100kN/m <sup>2</sup> を超える	1.00	0.00 ~ 3.39	154.53	3mを超える	0.00 ~ 0.67	3.39	17.15	100kN/m <sup>2</sup> を超える	1.00	11.01 ~ 30.77	154.53	3mを超える	25.00 ~ 30.77	3.39	17.15
	それ以外	1.00	3.39 ~ 11.18	100.00	それ以外	0.67 ~ 11.18	3.00	15.16	それ以外	1.00	5.00 ~ 11.01	100.00	それ以外	5.00 ~ 25.00	3.00	15.16
5	100kN/m <sup>2</sup> を超える	1.00	0.00 ~ 2.94	146.61	3mを超える	0.00 ~ 0.98	3.64	18.42	100kN/m <sup>2</sup> を超える	1.00	12.52 ~ 30.00	146.61	3mを超える	20.00 ~ 30.00	3.64	18.42
	それ以外	1.00	2.94 ~ 10.72	100.00	それ以外	0.98 ~ 10.72	3.00	15.16	それ以外	1.00	5.00 ~ 12.52	100.00	それ以外	5.00 ~ 20.00	3.00	15.16
6	100kN/m <sup>2</sup> を超える	1.00	0.00 ~ 2.86	145.28	3mを超える	- ~ -	-	-	100kN/m <sup>2</sup> を超える	1.00	10.57 ~ 26.00	145.28	3mを超える	- ~ -	-	-
	それ以外	1.00	2.86 ~ 10.64	100.00	それ以外	0.00 ~ 10.64	2.99	15.12	それ以外	1.00	5.00 ~ 10.57	100.00	それ以外	5.00 ~ 26.00	2.99	15.12
7	100kN/m <sup>2</sup> を超える	-	- ~ -	-	3mを超える	0.00 ~ 0.07	3.06	15.46	100kN/m <sup>2</sup> を超える	-	- ~ -	-	3mを超える	15.00 ~ 16.00	3.06	15.46
	それ以外	1.00	0.00 ~ 7.33	93.50	それ以外	0.07 ~ 7.33	3.00	15.16	それ以外	1.00	5.00 ~ 16.00	93.50	それ以外	5.00 ~ 15.00	3.00	15.16
8	100kN/m <sup>2</sup> を超える	1.00	0.00 ~ 0.56	108.36	3mを超える	- ~ -	-	-	100kN/m <sup>2</sup> を超える	1.00	10.57 ~ 12.13	108.36	3mを超える	- ~ -	-	-
	それ以外	1.00	0.56 ~ 8.35	100.00	それ以外	0.00 ~ 8.35	2.23	11.28	それ以外	1.00	5.00 ~ 10.57	100.00	それ以外	5.00 ~ 12.13	2.23	11.28
	100kN/m <sup>2</sup> を超える		~		3mを超える	~			100kN/m <sup>2</sup> を超える		~		3mを超える	~		
	それ以外		~		それ以外	~			それ以外		~		それ以外	~		
	100kN/m <sup>2</sup> を超える		~		3mを超える	~			100kN/m <sup>2</sup> を超える		~		3mを超える	~		
	それ以外		~		それ以外	~			それ以外		~		それ以外	~		
	100kN/m <sup>2</sup> を超える		~		3mを超える	~			100kN/m <sup>2</sup> を超える		~		3mを超える	~		
	それ以外		~		それ以外	~			それ以外		~		それ以外	~		
	100kN/m <sup>2</sup> を超える		~		3mを超える	~			100kN/m <sup>2</sup> を超える		~		3mを超える	~		
	それ以外		~		それ以外	~			それ以外		~		それ以外	~		
	100kN/m <sup>2</sup> を超える		~		3mを超える	~			100kN/m <sup>2</sup> を超える		~		3mを超える	~		
	それ以外		~		それ以外	~			それ以外		~		それ以外	~		