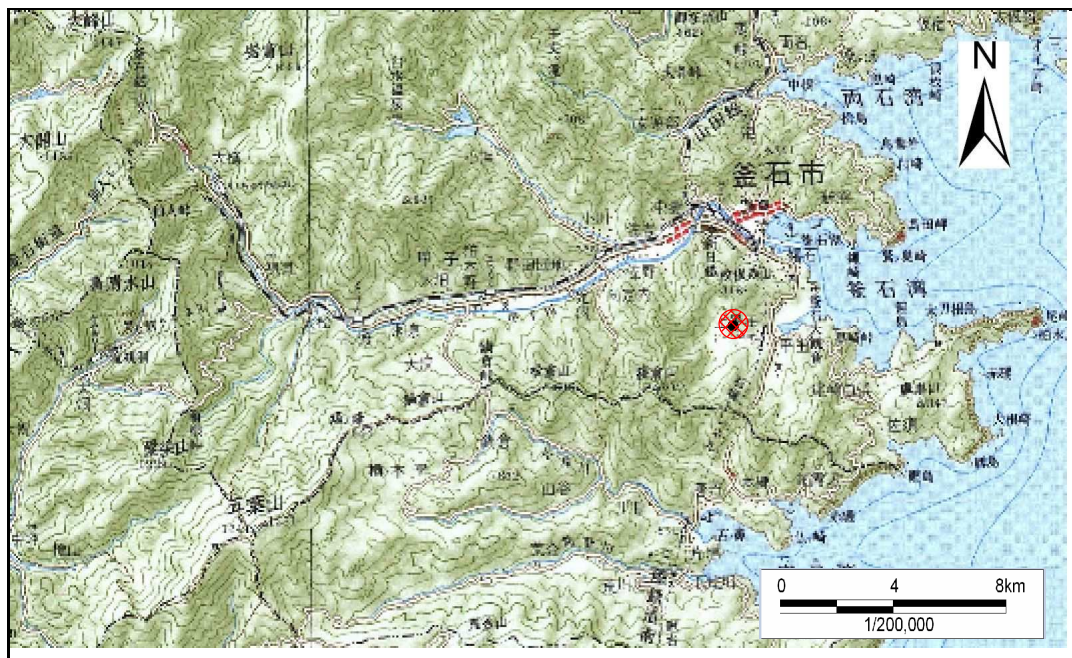


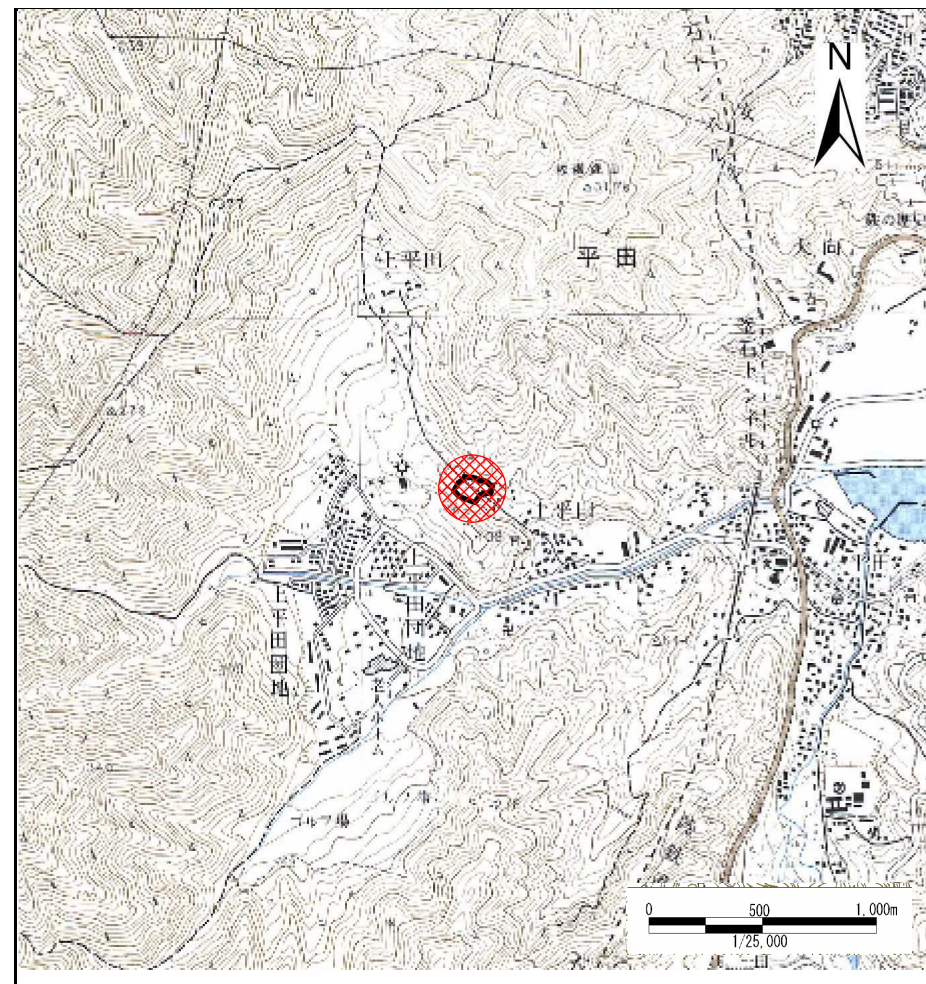
土砂災害防止に関する基礎調査(急傾斜地の崩壊)

表紙 概況、位置図

自然現象の種類	急傾斜地の崩壊
箇所番号	150B1001
箇所名	上平田-18
所在地	釜石市平田上平田
調査機関	釜石地方振興局



概況図 (S=1:200,000)



位置図 (S=1:25,000)

岩手県

急傾斜地の崩壊区域調書

様式3-1 危害のおそれのある土地、著しい危害のおそれのある土地の設定図

調査年度

平成16年度

急傾斜地の位置

箇所番号

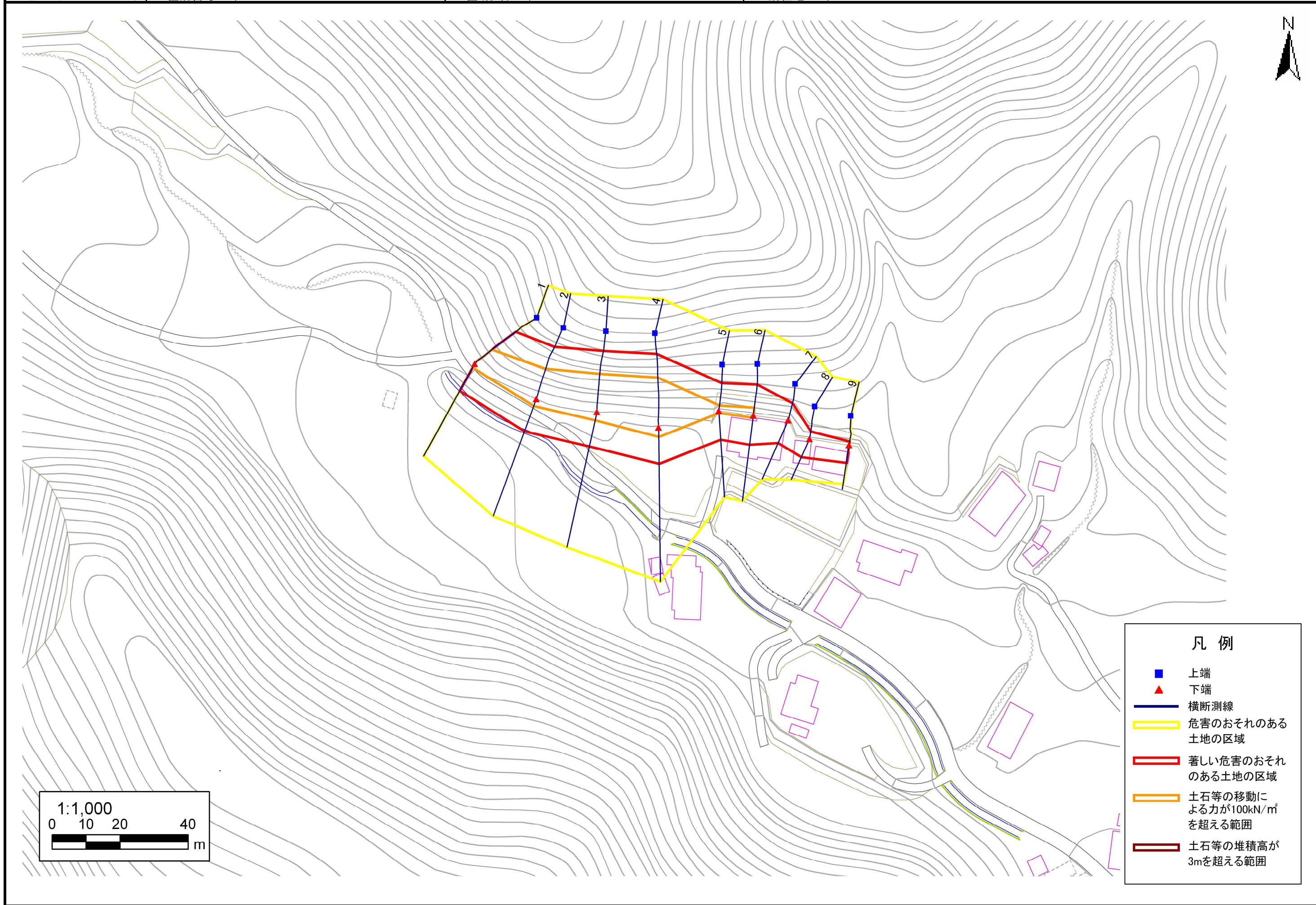
150B1001

箇所名

上平田-18

所在地

釜石市平田上平田



凡例

- 上端
- ▲ 下端
- 横断測線
- ▭ 危害のおそれのある土地の区域
- ▭ 著しい危害のおそれのある土地の区域
- ▭ 土石等の移動による力が100kN/m²を超える範囲
- ▭ 土石等の堆積高が3mを超える範囲

急傾斜地の崩壊区域調書

様式3-2 建築物に作用すると想定される衝撃に関する事項(1/1)

調査年度 平成16年度

急傾斜地の位置		150B1001			箇所名		上平田-18		所在地		釜石市平田上平田					
横断 測線 番号	急傾斜地の下端に隣接する土地									急傾斜地内						
	土石等の移動の高さと力の大きさ				土石等の堆積高さと力の大きさ				土石等の移動の高さと力の大きさ				土石等の堆積高さと力の大きさ			
	区分	高さ (m)	下端からの距離 (m)	力の大きさ (kN/m ²)	区分	下端からの水平 距離(m)	高さ (m)	力の大きさ (kN/m ²)	区分	高さ (m)	上端からの比高 (m)	力の大きさ (kN/m ²)	区分	上端からの比高 (m)	高さ (m)	力の大きさ (kN/m ²)
1	100kN/m ² を超える	1.00	0.00 ~ 1.20	118.11	3mを超える	- ~ -	-	-	100kN/m ² を超える	1.00	10.90 ~ 15.30	118.11	3mを超える	- ~ -	-	-
	それ以外	1.00	1.20 ~ 8.98	100.00	それ以外	0.00 ~ 8.98	2.24	11.33	それ以外	1.00	5.00 ~ 10.90	100.00	それ以外	5.00 ~ 15.30	2.24	11.33
2	100kN/m ² を超える	1.00	0.00 ~ 2.02	131.22	3mを超える	- ~ -	-	-	100kN/m ² を超える	1.00	10.56 ~ 18.00	131.22	3mを超える	- ~ -	-	-
	それ以外	1.00	2.02 ~ 9.80	100.00	それ以外	0.00 ~ 9.80	2.42	12.23	それ以外	1.00	5.00 ~ 10.56	100.00	それ以外	5.00 ~ 18.00	2.42	12.23
3	100kN/m ² を超える	1.00	0.00 ~ 2.35	136.71	3mを超える	- ~ -	-	-	100kN/m ² を超える	1.00	10.68 ~ 20.00	136.71	3mを超える	- ~ -	-	-
	それ以外	1.00	2.35 ~ 10.14	100.00	それ以外	0.00 ~ 10.14	2.82	14.25	それ以外	1.00	5.00 ~ 10.68	100.00	それ以外	5.00 ~ 20.00	2.82	14.25
4	100kN/m ² を超える	1.00	0.00 ~ 2.67	141.99	3mを超える	- ~ -	-	-	100kN/m ² を超える	1.00	10.58 ~ 22.31	141.99	3mを超える	- ~ -	-	-
	それ以外	1.00	2.67 ~ 10.45	100.00	それ以外	0.00 ~ 10.45	2.77	14.02	それ以外	1.00	5.00 ~ 10.58	100.00	それ以外	5.00 ~ 22.31	2.77	14.02
5	100kN/m ² を超える	1.00	0.00 ~ 0.48	107.10	3mを超える	- ~ -	-	-	100kN/m ² を超える	1.00	11.09 ~ 12.44	107.10	3mを超える	- ~ -	-	-
	それ以外	1.00	0.48 ~ 8.26	100.00	それ以外	0.00 ~ 8.26	2.36	11.94	それ以外	1.00	5.00 ~ 11.09	100.00	それ以外	5.00 ~ 12.44	2.36	11.94
6	100kN/m ² を超える	1.00	0.00 ~ 0.65	109.64	3mを超える	- ~ -	-	-	100kN/m ² を超える	1.00	10.62 ~ 12.44	109.64	3mを超える	- ~ -	-	-
	それ以外	1.00	0.65 ~ 8.43	100.00	それ以外	0.00 ~ 8.43	2.26	11.41	それ以外	1.00	5.00 ~ 10.62	100.00	それ以外	5.00 ~ 12.44	2.26	11.41
7	100kN/m ² を超える	-	- ~ -	-	3mを超える	- ~ -	-	-	100kN/m ² を超える	-	- ~ -	-	3mを超える	- ~ -	-	-
	それ以外	1.00	0.00 ~ 7.17	91.19	それ以外	0.00 ~ 7.17	1.87	9.43	それ以外	1.00	5.00 ~ 9.32	91.19	それ以外	5.00 ~ 9.32	1.87	9.43
8	100kN/m ² を超える	-	- ~ -	-	3mを超える	- ~ -	-	-	100kN/m ² を超える	-	- ~ -	-	3mを超える	- ~ -	-	-
	それ以外	1.00	0.00 ~ 5.73	71.58	それ以外	0.00 ~ 5.73	1.68	8.49	それ以外	1.00	5.00 ~ 6.44	71.58	それ以外	5.00 ~ 6.44	1.68	8.49
9	100kN/m ² を超える	-	- ~ -	-	3mを超える	- ~ -	-	-	100kN/m ² を超える	-	- ~ -	-	3mを超える	- ~ -	-	-
	それ以外	1.00	0.00 ~ 5.18	64.62	それ以外	0.00 ~ 5.18	1.65	8.36	それ以外	1.00	5.00 ~ 5.65	64.62	それ以外	5.00 ~ 5.65	1.65	8.36
	100kN/m ² を超える		~		3mを超える	~			100kN/m ² を超える		~		3mを超える	~		
	それ以外		~		それ以外	~			それ以外		~		それ以外	~		
	100kN/m ² を超える		~		3mを超える	~			100kN/m ² を超える		~		3mを超える	~		
	それ以外		~		それ以外	~			それ以外		~		それ以外	~		
	100kN/m ² を超える		~		3mを超える	~			100kN/m ² を超える		~		3mを超える	~		
	それ以外		~		それ以外	~			それ以外		~		それ以外	~		
	100kN/m ² を超える		~		3mを超える	~			100kN/m ² を超える		~		3mを超える	~		
	それ以外		~		それ以外	~			それ以外		~		それ以外	~		