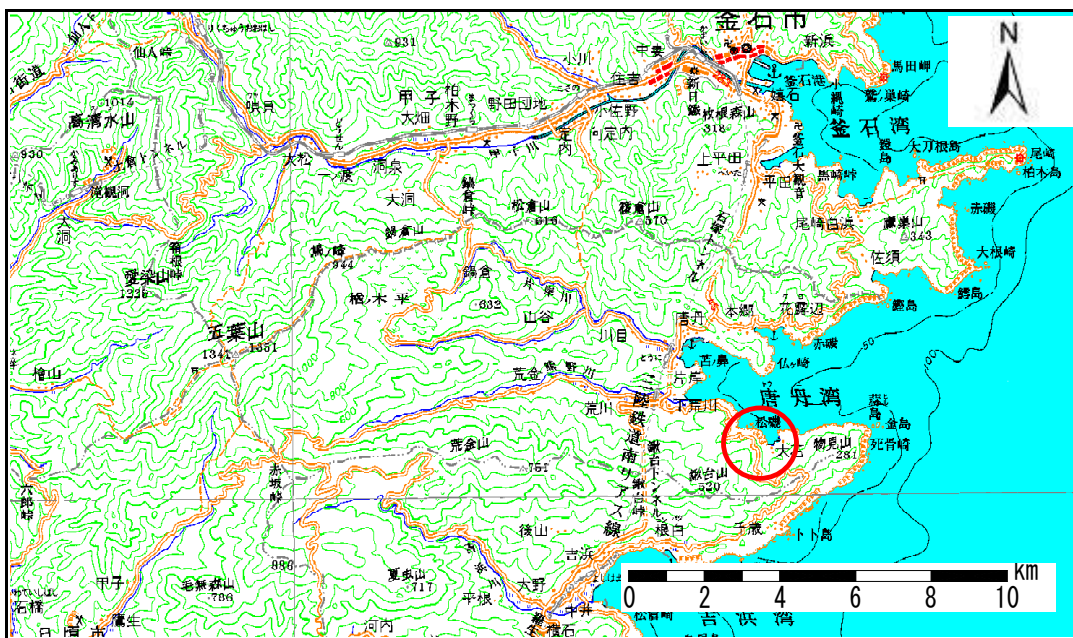


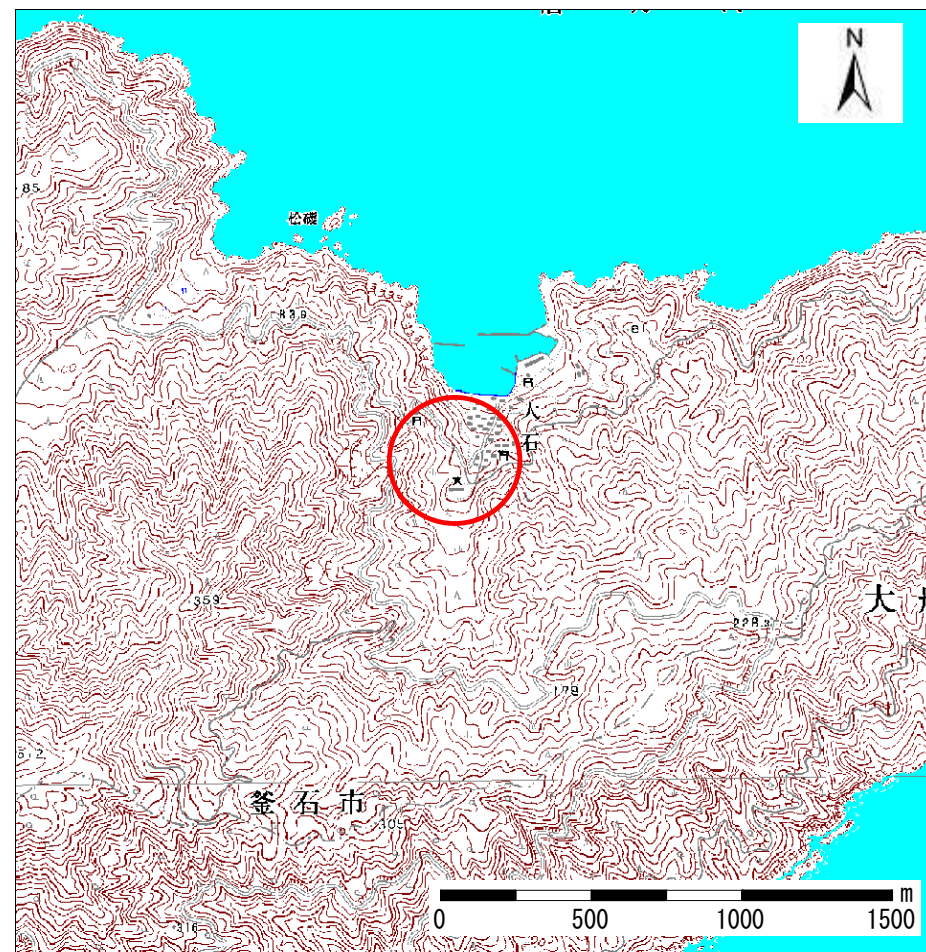
土砂災害防止に関する基礎調査(急傾斜地の崩壊)

表紙 概況、位置図

自然現象の種類	急傾斜地の崩壊
箇所番号	150A1034
箇所名	大石-3
所在地	釜石市唐丹町大石
調査機関	岩手県釜石地方振興局



概況図 1:200,000



位置図 1:25,000 岩手県

急傾斜地の崩壊区域調書

様式3-1 危害のおそれのある土地、著しい危害のおそれのある土地の設定図（全体図）

調査年度

平成17年度

急傾斜地の位置

箇所番号

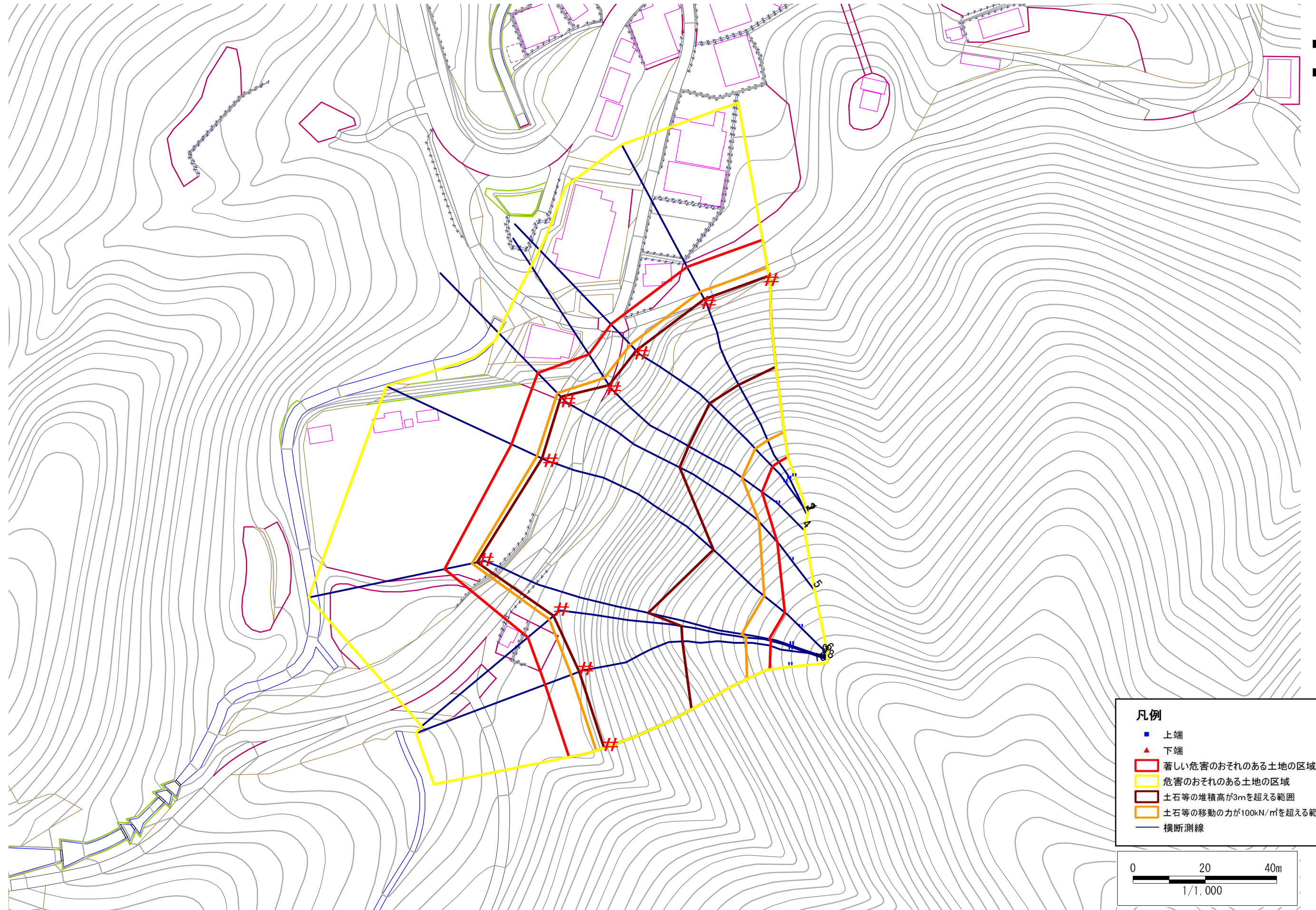
150A1034

箇所名

大石-3

所在地

釜石市唐丹町大石



急傾斜地の崩壊区域調査

様式3-2 建築物に作用すると想定される衝撃に関する事項(1/1)

調査年度 平成17年度

急傾斜地の位置		箇所番号 150A1034			箇所名 大石-3		所在地 釜石市唐丹町大石									
横断 測線 番号	急傾斜地の下端に隣接する土地								急傾斜地内							
	土石等の移動の高さと力の大きさ				土石等の堆積高さと力の大きさ				土石等の移動の高さと力の大きさ				土石等の堆積高さと力の大きさ			
	区分	高さ (m)	下端からの距離 (m)	力の大きさ (kN/m ²)	区分	下端からの水平 距離(m)	高さ (m)	力の大きさ (kN/m ²)	区分	高さ (m)	上端からの比高 (m)	力の大きさ (kN/m ²)	区分	上端からの比高 (m)	高さ (m)	力の大きさ (kN/m ²)
1	100kN/m ² を超える	1.00	0.00 ~ 3.75	160.84	3mを超える	0.00 ~ 1.42	3.71	19.84	100kN/m ² を超える	1.00	10.54 ~ 43.93	160.84	3mを超える	25.00 ~ 43.93	3.71	19.84
	それ以外	1.00	3.75 ~ 11.53	100.00	それ以外	1.42 ~ 11.53	3.00	16.05	それ以外	1.00	5.00 ~ 10.54	100.00	それ以外	5.00 ~ 25.00	3.00	16.05
2	100kN/m ² を超える	1.00	0.00 ~ 3.84	162.60	3mを超える	0.00 ~ 1.51	3.77	20.19	100kN/m ² を超える	1.00	10.61 ~ 45.01	162.60	3mを超える	25.00 ~ 45.01	3.77	20.19
	それ以外	1.00	3.84 ~ 11.63	100.00	それ以外	1.51 ~ 11.63	3.00	16.05	それ以外	1.00	5.00 ~ 10.61	100.00	それ以外	5.00 ~ 25.00	3.00	16.05
3	100kN/m ² を超える	1.00	0.00 ~ 3.79	161.59	3mを超える	0.00 ~ 1.46	3.73	19.98	100kN/m ² を超える	1.00	10.57 ~ 44.28	161.59	3mを超える	25.00 ~ 44.28	3.73	19.98
	それ以外	1.00	3.79 ~ 11.57	100.00	それ以外	1.46 ~ 11.57	3.00	16.05	それ以外	1.00	5.00 ~ 10.57	100.00	それ以外	5.00 ~ 25.00	3.00	16.05
4	100kN/m ² を超える	1.00	0.00 ~ 3.88	163.20	3mを超える	0.00 ~ 1.51	3.77	20.19	100kN/m ² を超える	1.00	10.62 ~ 47.17	163.20	3mを超える	25.00 ~ 47.17	3.77	20.19
	それ以外	1.00	3.88 ~ 11.66	100.00	それ以外	1.51 ~ 11.66	3.00	16.05	それ以外	1.00	5.00 ~ 10.62	100.00	それ以外	5.00 ~ 25.00	3.00	16.05
5	100kN/m ² を超える	1.00	0.00 ~ 3.54	157.21	3mを超える	0.00 ~ 2.10	3.93	21.06	100kN/m ² を超える	1.00	10.60 ~ 56.47	157.21	3mを超える	30.00 ~ 56.47	3.93	21.06
	それ以外	1.00	3.54 ~ 11.33	100.00	それ以外	2.10 ~ 11.33	3.00	16.05	それ以外	1.00	5.00 ~ 10.60	100.00	それ以外	5.00 ~ 30.00	3.00	16.05
6	100kN/m ² を超える	1.00	0.00 ~ 3.74	160.78	3mを超える	0.00 ~ 2.20	4.01	21.45	100kN/m ² を超える	1.00	10.54 ~ 64.82	160.78	3mを超える	25.00 ~ 64.82	4.01	21.45
	それ以外	1.00	3.74 ~ 11.53	100.00	それ以外	2.20 ~ 11.53	3.00	16.05	それ以外	1.00	5.00 ~ 10.54	100.00	それ以外	5.00 ~ 25.00	3.00	16.05
7	100kN/m ² を超える	1.00	0.00 ~ 3.92	164.01	3mを超える	0.00 ~ 2.33	4.11	21.99	100kN/m ² を超える	1.00	10.55 ~ 64.88	164.01	3mを超える	25.00 ~ 64.88	4.11	21.99
	それ以外	1.00	3.92 ~ 11.71	100.00	それ以外	2.33 ~ 11.71	3.00	16.05	それ以外	1.00	5.00 ~ 10.55	100.00	それ以外	5.00 ~ 25.00	3.00	16.05
8	100kN/m ² を超える	1.00	0.00 ~ 3.82	162.09	3mを超える	0.00 ~ 2.30	4.08	21.82	100kN/m ² を超える	1.00	10.54 ~ 52.01	162.09	3mを超える	25.00 ~ 52.01	4.08	21.82
	それ以外	1.00	3.82 ~ 11.60	100.00	それ以外	2.30 ~ 11.60	3.00	16.05	それ以外	1.00	5.00 ~ 10.54	100.00	それ以外	5.00 ~ 25.00	3.00	16.05
9	100kN/m ² を超える	1.00	0.00 ~ 3.88	163.33	3mを超える	0.00 ~ 1.50	3.77	20.15	100kN/m ² を超える	1.00	10.60 ~ 48.40	163.33	3mを超える	25.00 ~ 48.40	3.77	20.15
	それ以外	1.00	3.88 ~ 11.67	100.00	それ以外	1.50 ~ 11.67	3.00	16.05	それ以外	1.00	5.00 ~ 10.60	100.00	それ以外	5.00 ~ 25.00	3.00	16.05
10	100kN/m ² を超える	1.00	0.00 ~ 3.83	162.27	3mを超える	0.00 ~ 1.48	3.75	20.06	100kN/m ² を超える	1.00	10.58 ~ 45.55	162.27	3mを超える	25.00 ~ 45.55	3.75	20.06
	それ以外	1.00	3.83 ~ 11.61	100.00	それ以外	1.48 ~ 11.61	3.00	16.05	それ以外	1.00	5.00 ~ 10.58	100.00	それ以外	5.00 ~ 25.00	3.00	16.05
	100kN/m ² を超える		~		3mを超える	~			100kN/m ² を超える		~		3mを超える	~		
	それ以外		~		それ以外	~			それ以外		~		それ以外	~		
	100kN/m ² を超える		~		3mを超える	~			100kN/m ² を超える		~		3mを超える	~		
	それ以外		~		それ以外	~			それ以外		~		それ以外	~		
	100kN/m ² を超える		~		3mを超える	~			100kN/m ² を超える		~		3mを超える	~		
	それ以外		~		それ以外	~			それ以外		~		それ以外	~		
	100kN/m ² を超える		~		3mを超える	~			100kN/m ² を超える		~		3mを超える	~		
	それ以外		~		それ以外	~			それ以外		~		それ以外	~		