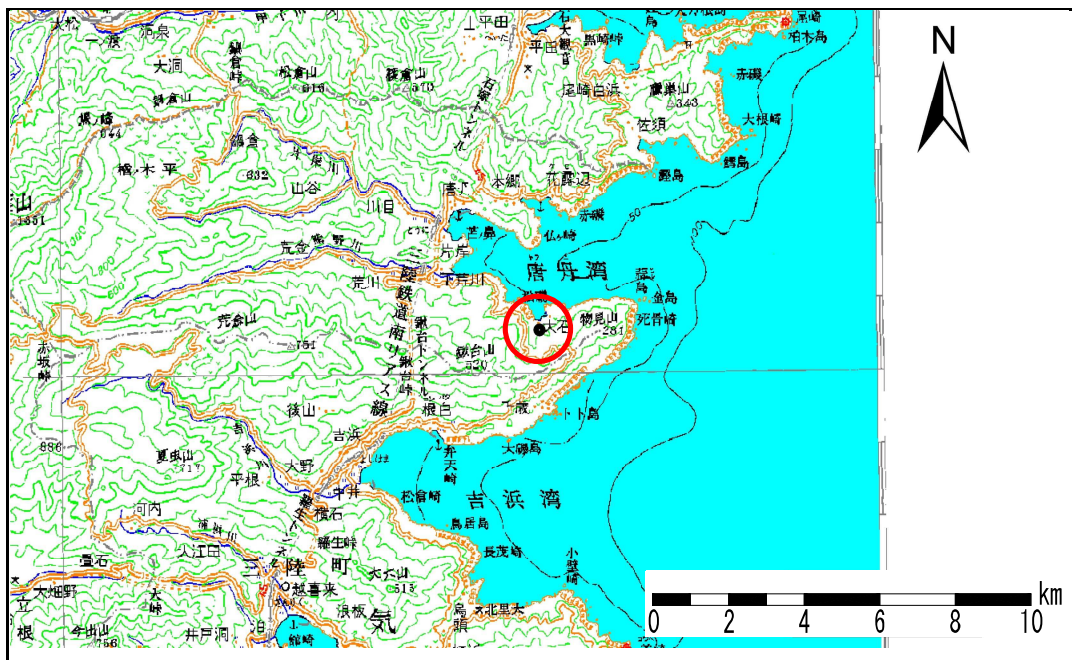


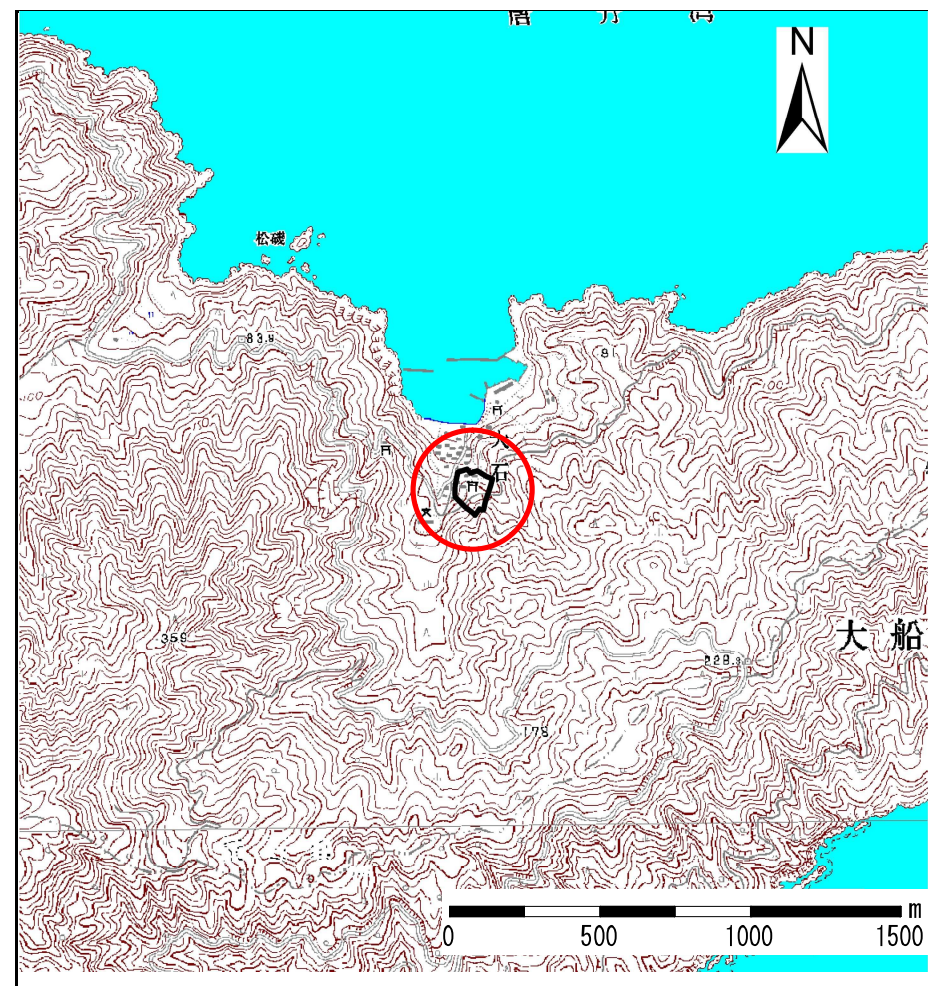
土砂災害防止に関する基礎調査(急傾斜地の崩壊)

表紙 概況、位置図

自然現象の種類	急傾斜地の崩壊
箇所番号	150A1033
箇所名	大石-2
所在地	釜石市唐丹町大石
調査機関	岩手県釜石地方振興局土木部



概況図 (S=1:200,000)



位置図 (S=1:25,000)

岩手県

急傾斜地の崩壊区域調書

様式3-1 危害のおそれのある土地、著しい危害のおそれのある土地の設定図（全体図）

調査年度

平成18年度

急傾斜地の位置

箇所番号

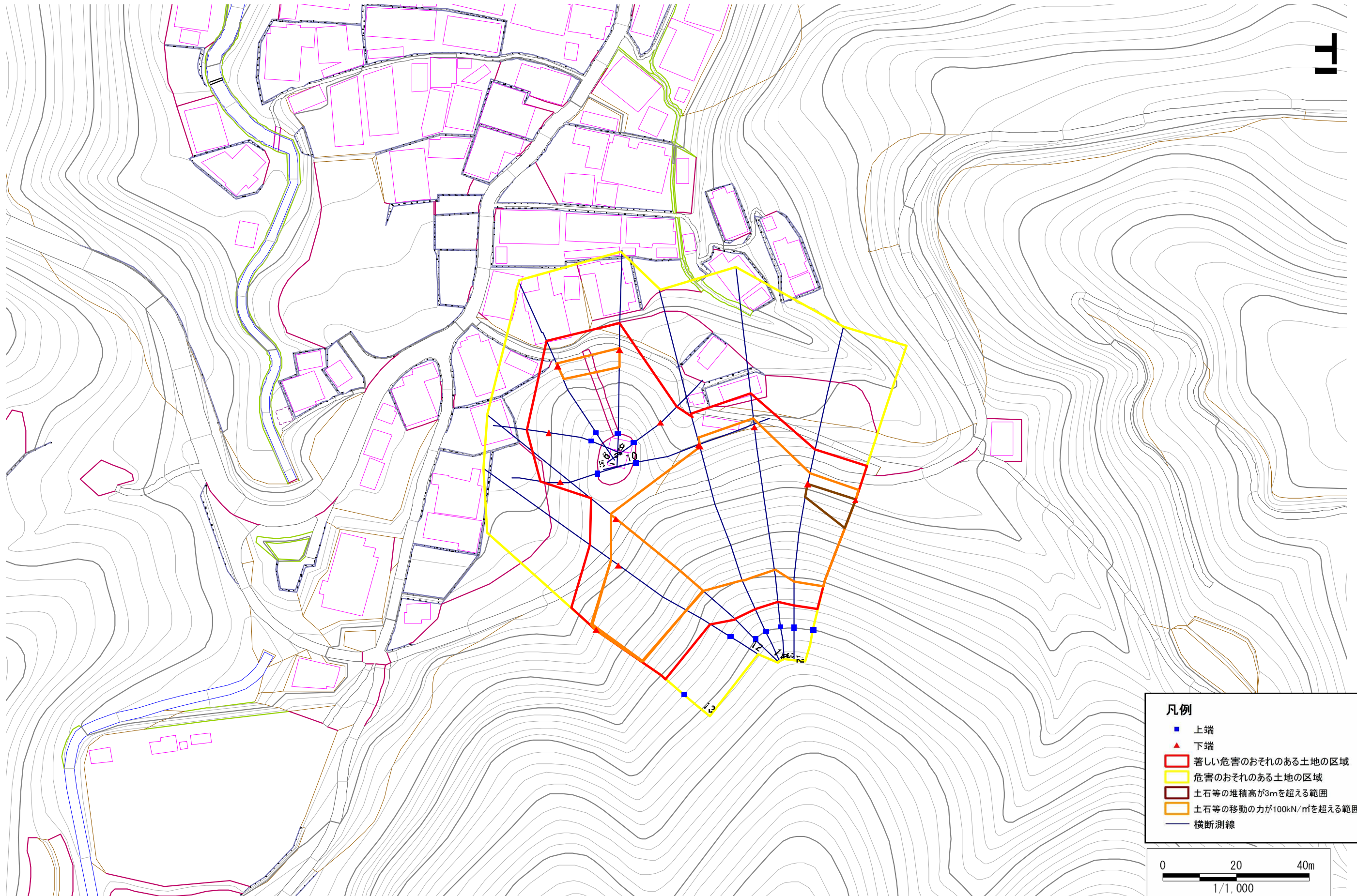
150A1033

箇所名

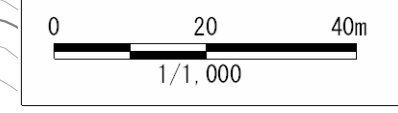
大石-2

所在地

釜石市唐丹町大石



- 凡例**
- 上端
 - ▲ 下端
 - 著しい危害のおそれのある土地の区域
 - 危害のおそれのある土地の区域
 - 土石等の堆積高が3mを超える範囲
 - 土石等の移動の力が100kN/m²を超える範囲
 - 横断測線



急傾斜地の崩壊区域調査

様式3-2 建築物に作用すると想定される衝撃に関する事項 (1/1)

調査年度 平成18年度

急傾斜地の位置		箇所番号			箇所名			大石-2		所在地		釜石市唐丹町大石				
横断 測線 番号	急傾斜地の下端に隣接する土地								急傾斜地内							
	土石等の移動の高さと力の大きさ				土石等の堆積高さと力の大きさ				土石等の移動の高さと力の大きさ				土石等の堆積高さと力の大きさ			
	区分	高さ (m)	下端からの距離 (m)	力の大きさ (kN/m ²)	区分	下端からの水平 距離(m)	高さ (m)	力の大きさ (kN/m ²)	区分	高さ (m)	上端からの比高 (m)	力の大きさ (kN/m ²)	区分	上端からの比高 (m)	高さ (m)	力の大きさ (kN/m ²)
1	100kN/m ² を超える	1.00	0.00 ~ 3.28	152.52	3mを超える	0.00 ~ 0.25	3.13	16.74	100kN/m ² を超える	1.00	10.54 ~ 32.00	152.52	3mを超える	25.00 ~ 32.00	3.13	16.74
	それ以外	1.00	3.28 ~ 11.06	100.00	それ以外	0.25 ~ 11.06	3.00	16.05	それ以外	1.00	5.00 ~ 10.54	100.00	それ以外	5.00 ~ 25.00	3.00	16.05
2	100kN/m ² を超える	1.00	0.00 ~ 3.27	152.30	3mを超える	0.00 ~ 0.20	3.10	16.59	100kN/m ² を超える	1.00	10.56 ~ 33.19	152.30	3mを超える	30.00 ~ 33.19	3.10	16.59
	それ以外	1.00	3.27 ~ 11.05	100.00	それ以外	0.20 ~ 11.05	3.00	16.05	それ以外	1.00	5.00 ~ 10.56	100.00	それ以外	5.00 ~ 30.00	3.00	16.05
3	100kN/m ² を超える	1.00	0.00 ~ 2.63	141.42	3mを超える	- ~ -	-	-	100kN/m ² を超える	1.00	11.42 ~ 39.36	141.42	3mを超える	- ~ -	-	-
	それ以外	1.00	2.63 ~ 10.42	100.00	それ以外	0.00 ~ 10.42	2.90	15.50	それ以外	1.00	5.00 ~ 11.42	100.00	それ以外	5.00 ~ 39.36	2.90	15.50
4	100kN/m ² を超える	1.00	0.00 ~ 2.84	144.89	3mを超える	- ~ -	-	-	100kN/m ² を超える	1.00	11.13 ~ 39.52	144.89	3mを超える	- ~ -	-	-
	それ以外	1.00	2.84 ~ 10.62	100.00	それ以外	0.00 ~ 10.62	2.94	15.72	それ以外	1.00	5.00 ~ 11.13	100.00	それ以外	5.00 ~ 39.52	2.94	15.72
5	100kN/m ² を超える	-	- ~ -	-	3mを超える	- ~ -	-	-	100kN/m ² を超える	-	- ~ -	-	3mを超える	- ~ -	-	-
	それ以外	1.00	0.00 ~ 7.44	95.04	それ以外	0.00 ~ 7.44	1.94	10.36	それ以外	1.00	5.00 ~ 11.30	95.04	それ以外	5.00 ~ 11.30	1.94	10.36
6	100kN/m ² を超える	-	- ~ -	-	3mを超える	- ~ -	-	-	100kN/m ² を超える	-	- ~ -	-	3mを超える	- ~ -	-	-
	それ以外	1.00	0.00 ~ 6.95	88.06	それ以外	0.00 ~ 6.95	1.91	10.20	それ以外	1.00	5.00 ~ 9.05	88.06	それ以外	5.00 ~ 9.05	1.91	10.20
7	100kN/m ² を超える	1.00	0.00 ~ 0.70	110.43	3mを超える	- ~ -	-	-	100kN/m ² を超える	1.00	12.22 ~ 15.37	110.43	3mを超える	- ~ -	-	-
	それ以外	1.00	0.70 ~ 8.49	100.00	それ以外	0.00 ~ 8.49	2.12	11.35	それ以外	1.00	5.00 ~ 12.22	100.00	それ以外	5.00 ~ 15.37	2.12	11.35
8	100kN/m ² を超える	1.00	0.00 ~ 0.67	110.03	3mを超える	- ~ -	-	-	100kN/m ² を超える	1.00	11.79 ~ 14.51	110.03	3mを超える	- ~ -	-	-
	それ以外	1.00	0.67 ~ 8.46	100.00	それ以外	0.00 ~ 8.46	1.98	10.59	それ以外	1.00	5.00 ~ 11.79	100.00	それ以外	5.00 ~ 14.51	1.98	10.59
9	100kN/m ² を超える	-	- ~ -	-	3mを超える	- ~ -	-	-	100kN/m ² を超える	-	- ~ -	-	3mを超える	- ~ -	-	-
	それ以外	1.00	0.00 ~ 6.70	84.66	それ以外	0.00 ~ 0.00	1.65	8.84	それ以外	1.00	5.00 ~ 8.36	84.66	それ以外	5.00 ~ 8.36	1.65	8.84
10	100kN/m ² を超える	-	- ~ -	-	3mを超える	- ~ -	-	-	100kN/m ² を超える	-	- ~ -	-	3mを超える	- ~ -	-	-
	それ以外	1.00	0.00 ~ 5.92	74.11	それ以外	0.00 ~ 0.00	1.60	8.58	それ以外	1.00	5.00 ~ 7.08	74.11	それ以外	5.00 ~ 7.08	1.60	8.58
11	100kN/m ² を超える	1.00	0.00 ~ 1.91	129.36	3mを超える	- ~ -	-	-	100kN/m ² を超える	1.00	12.59 ~ 32.46	129.36	3mを超える	- ~ -	-	-
	それ以外	1.00	1.91 ~ 9.69	100.00	それ以外	0.00 ~ 9.69	2.79	14.95	それ以外	1.00	5.00 ~ 12.59	100.00	それ以外	5.00 ~ 32.46	2.79	14.95
12	100kN/m ² を超える	1.00	0.00 ~ 2.79	144.05	3mを超える	- ~ -	-	-	100kN/m ² を超える	1.00	10.73 ~ 27.71	144.05	3mを超える	- ~ -	-	-
	それ以外	1.00	2.79 ~ 10.57	100.00	それ以外	0.00 ~ 10.57	2.92	15.63	それ以外	1.00	5.00 ~ 10.73	100.00	それ以外	5.00 ~ 27.71	2.92	15.63
13	100kN/m ² を超える	1.00	0.00 ~ 2.18	133.83	3mを超える	- ~ -	-	-	100kN/m ² を超える	1.00	10.94 ~ 22.05	133.83	3mを超える	- ~ -	-	-
	それ以外	1.00	2.18 ~ 9.96	100.00	それ以外	0.00 ~ 9.96	2.55	13.64	それ以外	1.00	5.00 ~ 10.94	100.00	それ以外	5.00 ~ 22.05	2.55	13.64
	100kN/m ² を超える		~		3mを超える	~			100kN/m ² を超える		~		3mを超える	~		
	それ以外		~		それ以外	~			それ以外		~		それ以外	~		
	100kN/m ² を超える		~		3mを超える	~			100kN/m ² を超える		~		3mを超える	~		
	それ以外		~		それ以外	~			それ以外		~		それ以外	~		