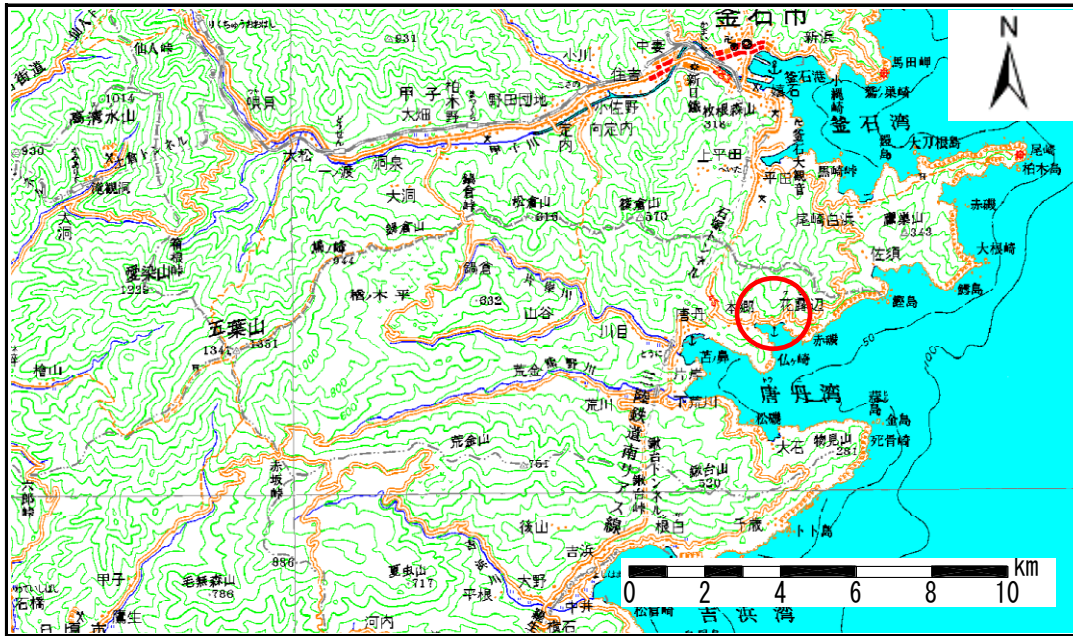


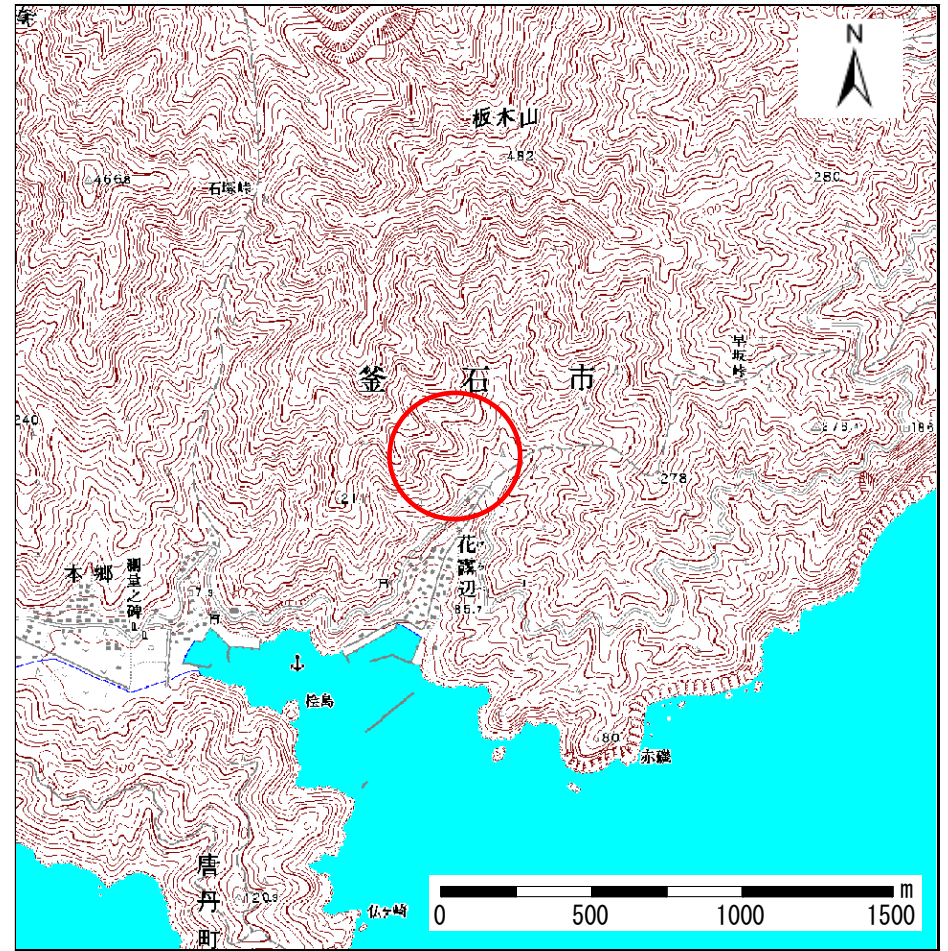
土砂災害防止に関する基礎調査(急傾斜地の崩壊)

表紙 概況、位置図

自然現象の種類	急傾斜地の崩壊
箇所番号	150A1030
箇所名	花露辺
所在地	釜石市唐丹町字花露辺
調査機関	岩手県釜石地方振興局



概況図 1:200,000



位置図 1:25,000 岩手県

急傾斜地の崩壊区域調査

様式3-1 危害のおそれのある土地、著しい危害のおそれのある土地の設定図（全体図）

調査年度

平成17年度

急傾斜地の位置

箇所番号

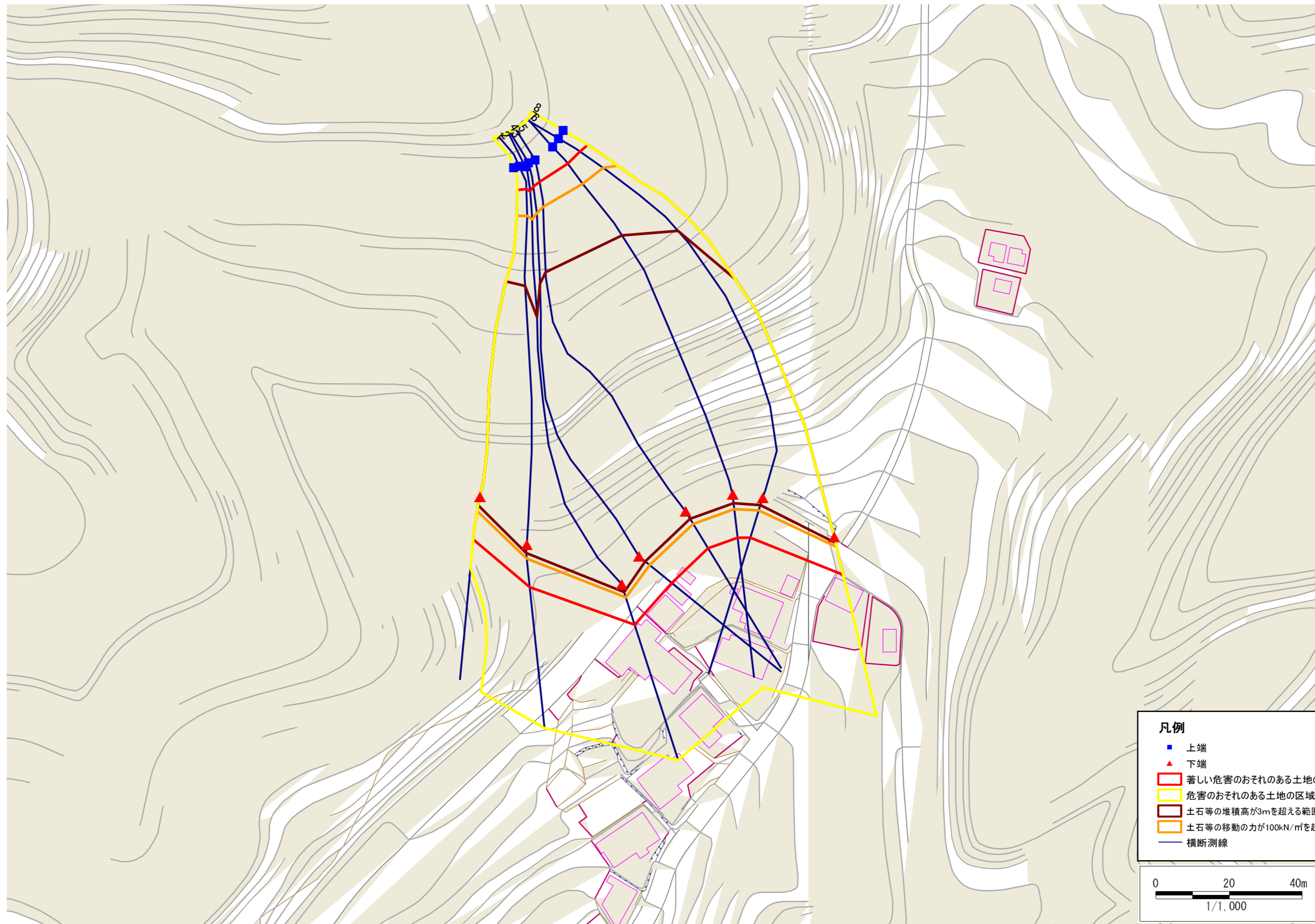
150A1030

箇所名

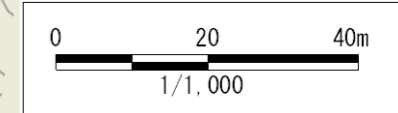
花露辺

所在地

釜石市唐丹町字花露辺



- 凡例**
- 上端
 - ▲ 下端
 - 著しい危害のおそれのある土地の区域
 - 危害のおそれのある土地の区域
 - 土石等の堆積高が3mを超える範囲
 - 土石等の移動の力が100kN/m²を超える範囲
 - 横断測線



急傾斜地の崩壊区域調査

様式3-2 建築物に作用すると想定される衝撃に関する事項 (1/1)

														調査年度	平成17年度		
急傾斜地の位置		箇所番号			150A1030			箇所名		花露辺		所在地		釜石市唐丹町字花露辺			
横断 測線 番号	急傾斜地の下端に隣接する土地								急傾斜地内								
	土石等の移動の高さと力の大きさ				土石等の堆積高さとの大きさ				土石等の移動の高さと力の大きさ				土石等の堆積高さとの大きさ				
	区分	高さ (m)	下端からの距離 (m)	力の大きさ (kN/m ²)	区分	下端からの水平 距離(m)	高さ (m)	力の大きさ (kN/m ²)	区分	高さ (m)	上端からの比高 (m)	力の大きさ (kN/m ²)	区分	上端からの比高 (m)	高さ (m)	力の大きさ (kN/m ²)	
1	100kN/m ² を超える	1.00	0.00 ~ 3.91	163.75	3mを超える	0.00 ~ 2.31	4.09	21.89	100kN/m ² を超える	1.00	10.54 ~ 71.94	163.75	3mを超える	25.00 ~ 71.94	4.09	21.89	
	それ以外	1.00	3.91 ~ 11.69	100.00	それ以外	2.31 ~ 11.69	3.00	16.05	それ以外	1.00	5.00 ~ 10.54	100.00	それ以外	5.00 ~ 25.00	3.00	16.05	
2	100kN/m ² を超える	1.00	0.00 ~ 3.77	161.22	3mを超える	0.00 ~ 2.21	4.01	21.47	100kN/m ² を超える	1.00	10.53 ~ 78.45	161.22	3mを超える	25.00 ~ 78.45	4.01	21.47	
	それ以外	1.00	3.77 ~ 11.55	100.00	それ以外	2.21 ~ 11.55	3.00	16.05	それ以外	1.00	5.00 ~ 10.53	100.00	それ以外	5.00 ~ 25.00	3.00	16.05	
3	100kN/m ² を超える	1.00	0.00 ~ 3.62	158.62	3mを超える	0.00 ~ 2.12	3.95	21.14	100kN/m ² を超える	1.00	10.58 ~ 87.52	158.62	3mを超える	30.00 ~ 87.52	3.95	21.14	
	それ以外	1.00	3.62 ~ 11.41	100.00	それ以外	2.12 ~ 11.41	3.00	16.05	それ以外	1.00	5.00 ~ 10.58	100.00	それ以外	5.00 ~ 30.00	3.00	16.05	
4	100kN/m ² を超える	1.00	0.00 ~ 3.76	161.02	3mを超える	0.00 ~ 2.20	4.01	21.44	100kN/m ² を超える	1.00	10.54 ~ 86.72	161.02	3mを超える	25.00 ~ 86.72	4.01	21.44	
	それ以外	1.00	3.76 ~ 11.54	100.00	それ以外	2.20 ~ 11.54	3.00	16.05	それ以外	1.00	5.00 ~ 10.54	100.00	それ以外	5.00 ~ 25.00	3.00	16.05	
5	100kN/m ² を超える	1.00	0.00 ~ 3.98	165.03	3mを超える	0.00 ~ 2.36	4.13	22.10	100kN/m ² を超える	1.00	10.57 ~ 87.85	165.03	3mを超える	25.00 ~ 87.85	4.13	22.10	
	それ以外	1.00	3.98 ~ 11.76	100.00	それ以外	2.36 ~ 11.76	3.00	16.05	それ以外	1.00	5.00 ~ 10.57	100.00	それ以外	5.00 ~ 25.00	3.00	16.05	
6	100kN/m ² を超える	1.00	0.00 ~ 3.98	165.14	3mを超える	0.00 ~ 2.37	4.13	22.13	100kN/m ² を超える	1.00	10.58 ~ 87.64	165.14	3mを超える	25.00 ~ 87.64	4.13	22.13	
	それ以外	1.00	3.98 ~ 11.77	100.00	それ以外	2.37 ~ 11.77	3.00	16.05	それ以外	1.00	5.00 ~ 10.58	100.00	それ以外	5.00 ~ 25.00	3.00	16.05	
7	100kN/m ² を超える	1.00	0.00 ~ 3.58	157.92	3mを超える	0.00 ~ 2.10	3.93	21.06	100kN/m ² を超える	1.00	10.60 ~ 87.92	157.92	3mを超える	30.00 ~ 87.92	3.93	21.06	
	それ以外	1.00	3.58 ~ 11.37	100.00	それ以外	2.10 ~ 11.37	3.00	16.05	それ以外	1.00	5.00 ~ 10.60	100.00	それ以外	5.00 ~ 30.00	3.00	16.05	
8	100kN/m ² を超える	1.00	0.00 ~ 2.83	144.75	3mを超える	0.00 ~ 1.76	3.72	19.90	100kN/m ² を超える	1.00	11.34 ~ 87.85	144.75	3mを超える	40.00 ~ 87.85	3.72	19.90	
	それ以外	1.00	2.83 ~ 10.61	100.00	それ以外	1.76 ~ 10.61	3.00	16.05	それ以外	1.00	5.00 ~ 11.34	100.00	それ以外	5.00 ~ 40.00	3.00	16.05	
	100kN/m ² を超える		~		3mを超える	~			100kN/m ² を超える		~		3mを超える	~			
	それ以外		~		それ以外	~			それ以外		~		それ以外	~			
	100kN/m ² を超える		~		3mを超える	~			100kN/m ² を超える		~		3mを超える	~			
	それ以外		~		それ以外	~			それ以外		~		それ以外	~			
	100kN/m ² を超える		~		3mを超える	~			100kN/m ² を超える		~		3mを超える	~			
	それ以外		~		それ以外	~			それ以外		~		それ以外	~			
	100kN/m ² を超える		~		3mを超える	~			100kN/m ² を超える		~		3mを超える	~			
	それ以外		~		それ以外	~			それ以外		~		それ以外	~			
	100kN/m ² を超える		~		3mを超える	~			100kN/m ² を超える		~		3mを超える	~			
	それ以外		~		それ以外	~			それ以外		~		それ以外	~			