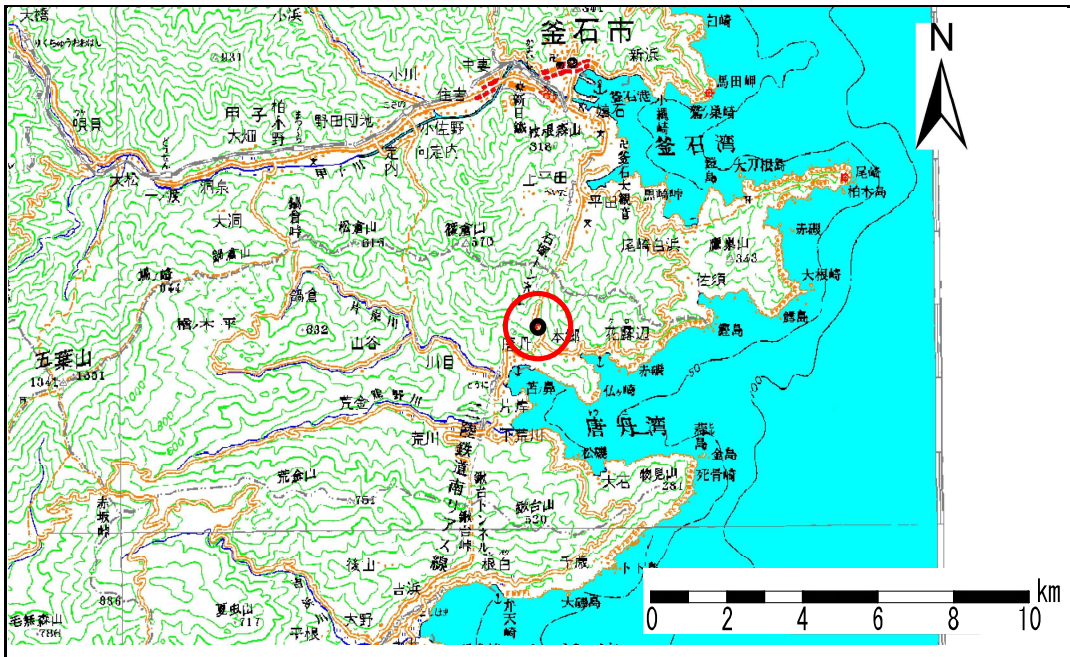


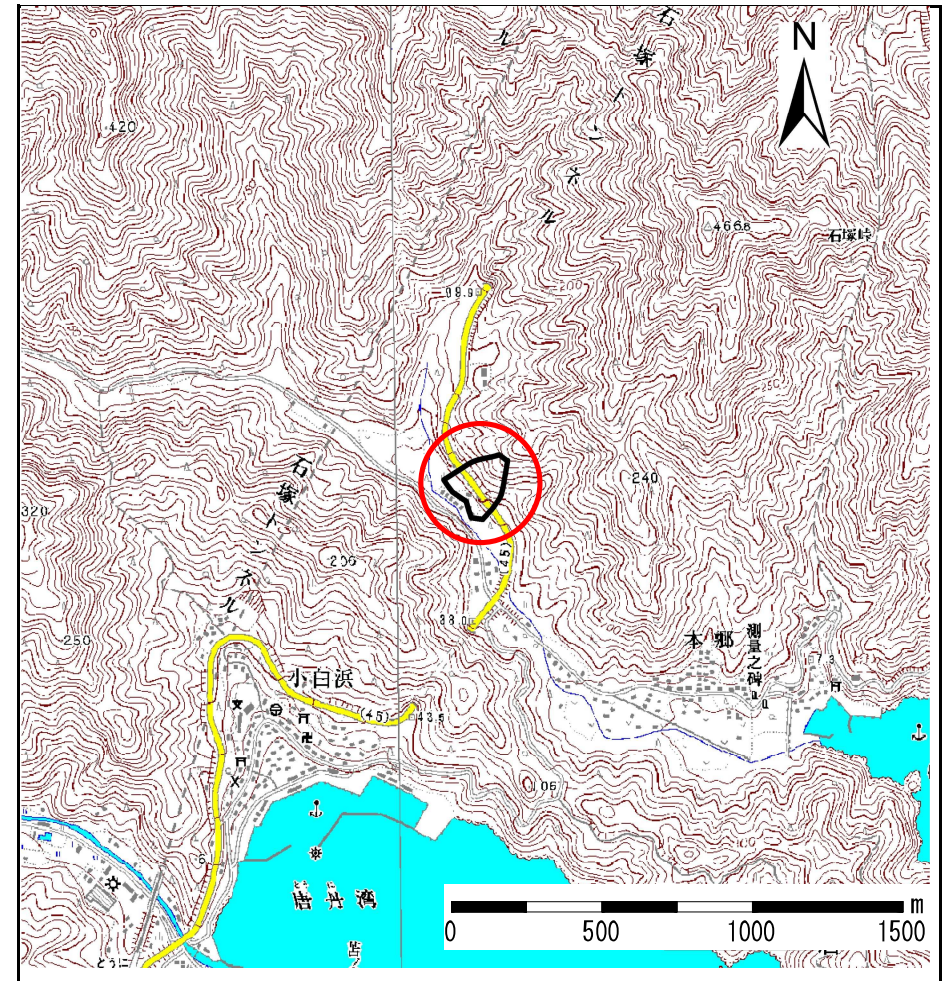
土砂災害防止に関する基礎調査(急傾斜地の崩壊)

表紙 概況、位置図

自然現象の種類	急傾斜地の崩壊
箇所番号	150A1027
箇所名	大曽根
所在地	釜石市唐丹町字大曽根
調査機関	岩手県釜石地方振興局土木部



概況図 (S=1:200,000)



位置図 (S=1:25,000)

岩手県

急傾斜地の崩壊区域調書

様式3-1 危害のおそれのある土地、著しい危害のおそれのある土地の設定図（全体図）

調査年度

平成18年度

急傾斜地の位置

箇所番号

150A1027

箇所名

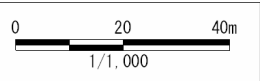
大菅根

所在地

釜石市唐丹町字大菅根



- 凡例**
- 上端
 - ▲ 下端
 - 著しい危害のおそれのある土地の区域
 - 危害のおそれのある土地の区域
 - 土石等の堆積高が3mを超える範囲
 - 土石等の移動の力が100kN/m²を超える範囲
 - 横断測線



急傾斜地の崩壊区域調査

様式3-2 建築物に作用すると想定される衝撃に関する事項(1/1)

調査年度 平成18年度

急傾斜地の位置		箇所番号		150A1027		箇所名		大曽根		所在地		釜石市唐丹町字大曽根				
横断 測線 番号	急傾斜地の下端に隣接する土地								急傾斜地内							
	土石等の移動の高さと力の大きさ				土石等の堆積高さと力の大きさ				土石等の移動の高さと力の大きさ				土石等の堆積高さと力の大きさ			
	区分	高さ (m)	下端からの距離 (m)	力の大きさ (kN/m ²)	区分	下端からの水平 距離(m)	高さ (m)	力の大きさ (kN/m ²)	区分	高さ (m)	上端からの比高 (m)	力の大きさ (kN/m ²)	区分	上端からの比高 (m)	高さ (m)	力の大きさ (kN/m ²)
1	100kN/m ² を超える	1.00	0.00 ~ 3.30	152.97	3mを超える	0.00 ~ 1.96	3.84	20.56	100kN/m ² を超える	1.00	10.80 ~ 96.92	152.97	3mを超える	30.00 ~ 96.92	3.84	20.56
	それ以外	1.00	3.30 ~ 11.09	100.00	それ以外	1.96 ~ 11.09	3.00	16.05	それ以外	1.00	5.00 ~ 10.80	100.00	それ以外	5.00 ~ 30.00	3.00	16.05
2	100kN/m ² を超える	1.00	0.00 ~ 3.56	157.44	3mを超える	0.00 ~ 2.09	3.92	21.00	100kN/m ² を超える	1.00	10.62 ~ 98.32	157.44	3mを超える	30.00 ~ 98.32	3.92	21.00
	それ以外	1.00	3.56 ~ 11.34	100.00	それ以外	2.09 ~ 11.34	3.00	16.05	それ以外	1.00	5.00 ~ 10.62	100.00	それ以外	5.00 ~ 30.00	3.00	16.05
3	100kN/m ² を超える	1.00	0.00 ~ 3.70	160.04	3mを超える	0.00 ~ 2.17	3.98	21.30	100kN/m ² を超える	1.00	10.55 ~ 99.09	160.04	3mを超える	25.00 ~ 99.09	3.98	21.30
	それ以外	1.00	3.70 ~ 11.49	100.00	それ以外	2.17 ~ 11.49	3.00	16.05	それ以外	1.00	5.00 ~ 10.55	100.00	それ以外	5.00 ~ 25.00	3.00	16.05
4	100kN/m ² を超える	1.00	0.00 ~ 3.89	163.36	3mを超える	0.00 ~ 2.28	4.07	21.78	100kN/m ² を超える	1.00	10.53 ~ 99.24	163.36	3mを超える	25.00 ~ 99.24	4.07	21.78
	それ以外	1.00	3.89 ~ 11.67	100.00	それ以外	2.28 ~ 11.67	3.00	16.05	それ以外	1.00	5.00 ~ 10.53	100.00	それ以外	5.00 ~ 25.00	3.00	16.05
5	100kN/m ² を超える	1.00	0.00 ~ 3.92	164.01	3mを超える	0.00 ~ 2.31	4.09	21.89	100kN/m ² を超える	1.00	10.54 ~ 97.98	164.01	3mを超える	25.00 ~ 97.98	4.09	21.89
	それ以外	1.00	3.92 ~ 11.71	100.00	それ以外	2.31 ~ 11.71	3.00	16.05	それ以外	1.00	5.00 ~ 10.54	100.00	それ以外	5.00 ~ 25.00	3.00	16.05
6	100kN/m ² を超える	1.00	0.00 ~ 3.69	159.91	3mを超える	0.00 ~ 2.16	3.98	21.29	100kN/m ² を超える	1.00	10.55 ~ 99.75	159.91	3mを超える	25.00 ~ 99.75	3.98	21.29
	それ以外	1.00	3.69 ~ 11.48	100.00	それ以外	2.16 ~ 11.48	3.00	16.05	それ以外	1.00	5.00 ~ 10.55	100.00	それ以外	5.00 ~ 25.00	3.00	16.05
7	100kN/m ² を超える	1.00	0.00 ~ 2.72	142.87	3mを超える	0.00 ~ 1.72	3.69	19.77	100kN/m ² を超える	1.00	11.50 ~ 99.91	142.87	3mを超える	40.00 ~ 99.91	3.69	19.77
	それ以外	1.00	2.72 ~ 10.50	100.00	それ以外	1.72 ~ 10.50	3.00	16.05	それ以外	1.00	5.00 ~ 11.50	100.00	それ以外	5.00 ~ 40.00	3.00	16.05
8	100kN/m ² を超える	1.00	0.00 ~ 2.12	132.91	3mを超える	0.00 ~ 1.50	3.57	19.13	100kN/m ² を超える	1.00	12.60 ~ 98.94	132.91	3mを超える	40.00 ~ 98.94	3.57	19.13
	それ以外	1.00	2.12 ~ 9.91	100.00	それ以外	1.50 ~ 9.91	3.00	16.05	それ以外	1.00	5.00 ~ 12.60	100.00	それ以外	5.00 ~ 40.00	3.00	16.05
9	100kN/m ² を超える	1.00	0.00 ~ 2.26	135.25	3mを超える	0.00 ~ 1.55	3.60	19.27	100kN/m ² を超える	1.00	12.30 ~ 87.96	135.25	3mを超える	40.00 ~ 87.96	3.60	19.27
	それ以外	1.00	2.26 ~ 10.05	100.00	それ以外	1.55 ~ 10.05	3.00	16.05	それ以外	1.00	5.00 ~ 12.30	100.00	それ以外	5.00 ~ 40.00	3.00	16.05
	100kN/m ² を超える		~		3mを超える	~			100kN/m ² を超える		~		3mを超える	~		
	それ以外		~		それ以外	~			それ以外		~		それ以外	~		
	100kN/m ² を超える		~		3mを超える	~			100kN/m ² を超える		~		3mを超える	~		
	それ以外		~		それ以外	~			それ以外		~		それ以外	~		
	100kN/m ² を超える		~		3mを超える	~			100kN/m ² を超える		~		3mを超える	~		
	それ以外		~		それ以外	~			それ以外		~		それ以外	~		
	100kN/m ² を超える		~		3mを超える	~			100kN/m ² を超える		~		3mを超える	~		
	それ以外		~		それ以外	~			それ以外		~		それ以外	~		