

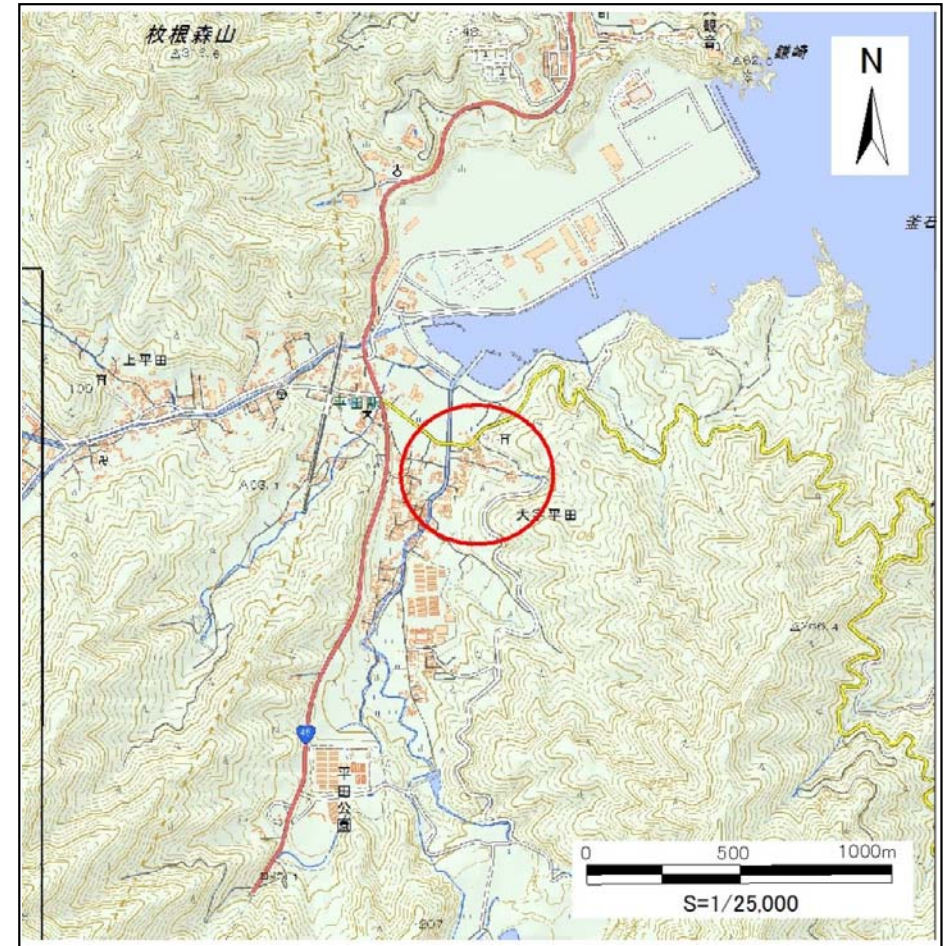
土砂災害防止に関する基礎調査(急傾斜地の崩壊)

表紙 概況、位置図

自然現象の種類	急傾斜地の崩壊
箇所番号	150A1016
箇所名	下平田-2
所在地	釜石市平田第6地割
調査機関	県土整備部砂防災害課



概況図 (S=1:200,000)



位置図 (S=1:25,000)

国土地理院の数値地図20000(地図画像)『一関』及び数値地図25000(地図画像)『小白浜、陸中平田』を掲載

急傾斜地の崩壊区域調書

様式3-1 危害のおそれのある土地、著しい危害のおそれのある土地の設定図

調査年度

平成28年度

急傾斜地の位置

箇所番号

150A1016

箇所名

下平田-2

所在地

釜石市平田第6地割



凡例

■ 上端
▲ 下端

— 横断測線

○ 危害のおそれのある土地の区域

■ 著しい危害のおそれのある土地の区域

■ 土石等の移動による力が100kN/m²を超える範囲

■ 土石等の堆積高が3mを超える範囲

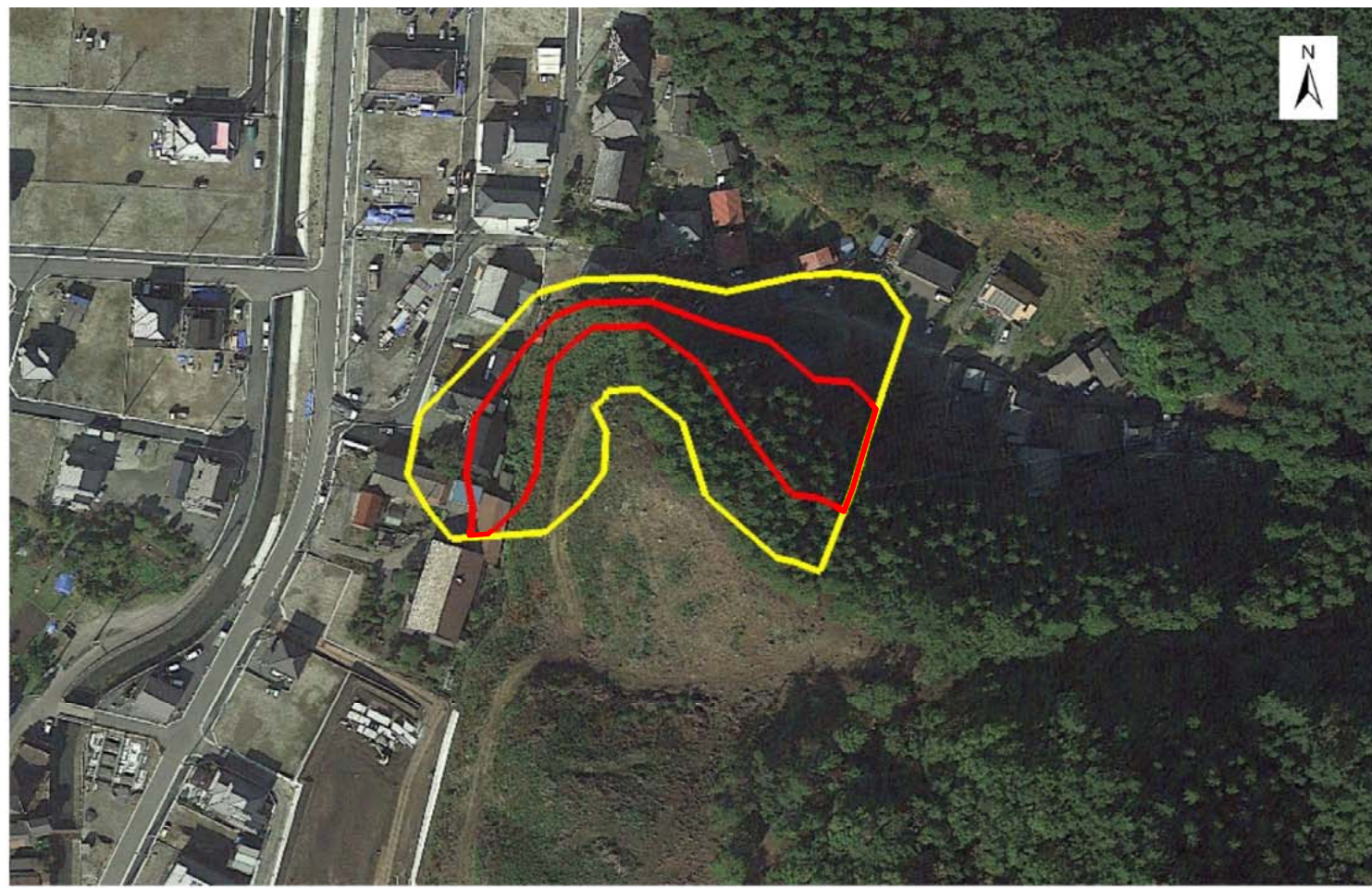
急傾斜地の崩壊区域調査

様式3-1 危害のおそれのある土地、著しい危害のおそれのある土地の設定図

調査年度

平成28年度

急傾斜地の位置	箇所番号	150A1016	箇所名	下平田-2	所在地	釜石市平田第6地割
---------	------	----------	-----	-------	-----	-----------



背景画像: Google Earth

凡例

- 上端
- 横断測線
- 危害のおそれのある土地の区域
- 土石等の移動による力が 100kN/m^2 を超える範囲
- ▲ 下端
- 著しい危害のおそれのある土地の区域
- 土石等の堆積高が 3m を超える範囲

急傾斜地の崩壊区域調書

様式3-2 建築物に作用すると想定される衝撃に関する事項(1/1)

													調査年度	平成28年度				
急傾斜地の位置		箇所番号			箇所名				所在地		釜石市平田第6地割							
急傾斜地の下端に隣接する土地													急傾斜地内					
横断 測線 番号	土石等の移動の高さと力の大きさ				土石等の堆積高さと力の大きさ				土石等の移動の高さと力の大きさ				土石等の堆積高さと力の大きさ					
	区分	高さ (m)	下端からの距離 (m)	力の大きさ (kN/m ²)	区分	下端からの水平 距離(m)	高さ (m)	力の大きさ (kN/m ²)	区分	高さ (m)	上端からの比高 (m)	力の大きさ (kN/m ²)	区分	上端からの比高 (m)	高さ (m)	力の大きさ (kN/m ²)		
1	100kN/m ² を超える	1.00	0.00 ~ 1.30	119.63	3mを超える	~ ~ ~	~	~	100kN/m ² を超える	1.00	11.73 ~ 17.99	119.63	3mを超える	~ ~ ~	~	~		
	それ以外	1.00	1.30 ~ 9.08	100.00	それ以外	0.00 ~ 9.08	2.15	10.88	それ以外	1.00	5.00 ~ 11.73	100.00	それ以外	5.00 ~ 17.99	2.15	10.88		
2	100kN/m ² を超える	1.00	0.00 ~ 1.16	117.43	3mを超える	~ ~ ~	~	~	100kN/m ² を超える	1.00	12.64 ~ 19.53	117.43	3mを超える	~ ~ ~	~	~		
	それ以外	1.00	1.16 ~ 8.94	100.00	それ以外	0.00 ~ 8.94	2.10	10.61	それ以外	1.00	5.00 ~ 12.64	100.00	それ以外	5.00 ~ 19.53	2.10	10.61		
3	100kN/m ² を超える	1.00	0.00 ~ 1.74	126.64	3mを超える	~ ~ ~	~	~	100kN/m ² を超える	1.00	11.32 ~ 20.01	126.64	3mを超える	~ ~ ~	~	~		
	それ以外	1.00	1.74 ~ 9.52	100.00	それ以外	0.00 ~ 9.52	2.49	12.61	それ以外	1.00	5.00 ~ 11.32	100.00	それ以外	5.00 ~ 20.01	2.49	12.61		
4	100kN/m ² を超える	1.00	0.00 ~ 0.30	104.38	3mを超える	~ ~ ~	~	~	100kN/m ² を超える	1.00	12.69 ~ 14.00	104.38	3mを超える	~ ~ ~	~	~		
	それ以外	1.00	0.30 ~ 8.08	100.00	それ以外	0.00 ~ 8.08	1.93	9.76	それ以外	1.00	5.00 ~ 12.69	100.00	それ以外	5.00 ~ 14.00	1.93	9.76		
5	100kN/m ² を超える	~	~ ~ ~	~	3mを超える	~ ~ ~	~	~	100kN/m ² を超える	~	~ ~ ~	~	3mを超える	~ ~ ~	~	~		
	それ以外	1.00	0.00 ~ 6.90	87.36	それ以外	0.00 ~ 0.00	1.74	8.79	それ以外	1.00	5.00 ~ 8.50	87.36	それ以外	5.00 ~ 8.50	1.74	8.79		
6	100kN/m ² を超える	~	~ ~ ~	~	3mを超える	~ ~ ~	~	~	100kN/m ² を超える	~	~ ~ ~	~	3mを超える	~ ~ ~	~	~		
	それ以外	1.00	0.00 ~ 5.32	66.35	それ以外	0.00 ~ 0.00	1.61	8.15	それ以外	1.00	5.00 ~ 6.00	66.35	それ以外	5.00 ~ 6.00	1.61	8.15		
7	100kN/m ² を超える	~	~ ~ ~	~	3mを超える	~ ~ ~	~	~	100kN/m ² を超える	~	~ ~ ~	~	3mを超える	~ ~ ~	~	~		
	それ以外	1.00	0.00 ~ 5.36	66.82	それ以外	0.00 ~ 0.00	1.60	8.10	それ以外	1.00	5.00 ~ 6.10	66.82	それ以外	5.00 ~ 6.10	1.60	8.10		
8	100kN/m ² を超える	~	~ ~ ~	~	3mを超える	~ ~ ~	~	~	100kN/m ² を超える	~	~ ~ ~	~	3mを超える	~ ~ ~	~	~		
	それ以外	1.00	0.00 ~ 5.87	73.42	それ以外	0.00 ~ 0.00	1.60	8.09	それ以外	1.00	5.00 ~ 7.00	73.42	それ以外	5.00 ~ 7.00	1.60	8.09		
9	100kN/m ² を超える	~	~ ~ ~	~	3mを超える	~ ~ ~	~	~	100kN/m ² を超える	~	~ ~ ~	~	3mを超える	~ ~ ~	~	~		
	それ以外	1.00	0.00 ~ 6.10	76.52	それ以外	0.00 ~ 0.00	1.74	8.82	それ以外	1.00	5.00 ~ 7.00	76.52	それ以外	5.00 ~ 7.00	1.74	8.82		
10	100kN/m ² を超える	1.00	0.00 ~ 0.09	101.27	3mを超える	~ ~ ~	~	~	100kN/m ² を超える	1.00	11.33 ~ 11.61	101.27	3mを超える	~ ~ ~	~	~		
	それ以外	1.00	0.09 ~ 7.87	100.00	それ以外	0.00 ~ 7.87	2.01	10.18	それ以外	1.00	5.00 ~ 11.33	100.00	それ以外	5.00 ~ 11.61	2.01	10.18		
11	100kN/m ² を超える	1.00	0.00 ~ 0.03	100.50	3mを超える	~ ~ ~	~	~	100kN/m ² を超える	1.00	11.88 ~ 12.00	100.50	3mを超える	~ ~ ~	~	~		
	それ以外	1.00	0.03 ~ 7.82	100.00	それ以外	0.00 ~ 7.82	1.97	9.97	それ以外	1.00	5.00 ~ 11.88	100.00	それ以外	5.00 ~ 12.00	1.97	9.97		
12	100kN/m ² を超える	~	~ ~ ~	~	3mを超える	~ ~ ~	~	~	100kN/m ² を超える	~	~ ~ ~	~	3mを超える	~ ~ ~	~	~		
	それ以外	1.00	0.00 ~ 7.57	96.91	それ以外	0.00 ~ 7.57	2.20	11.10	それ以外	1.00	5.00 ~ 10.00	96.91	それ以外	5.00 ~ 10.00	2.20	11.10		
13	100kN/m ² を超える	~	~ ~ ~	~	3mを超える	~ ~ ~	~	~	100kN/m ² を超える	~	~ ~ ~	~	3mを超える	~ ~ ~	~	~		
	それ以外	1.00	0.00 ~ 4.69	58.46	それ以外	0.00 ~ 4.69	1.83	9.25	それ以外	1.00	5.00 ~ 5.00	58.46	それ以外	5.00 ~ 5.00	1.83	9.25		
	100kN/m ² を超える		~		3mを超える	~			100kN/m ² を超える		~		3mを超える	~				
	それ以外		~		それ以外	~			それ以外		~		それ以外	~				
	100kN/m ² を超える		~		3mを超える	~			100kN/m ² を超える		~		3mを超える	~				
	それ以外		~		それ以外	~			それ以外		~		それ以外	~				