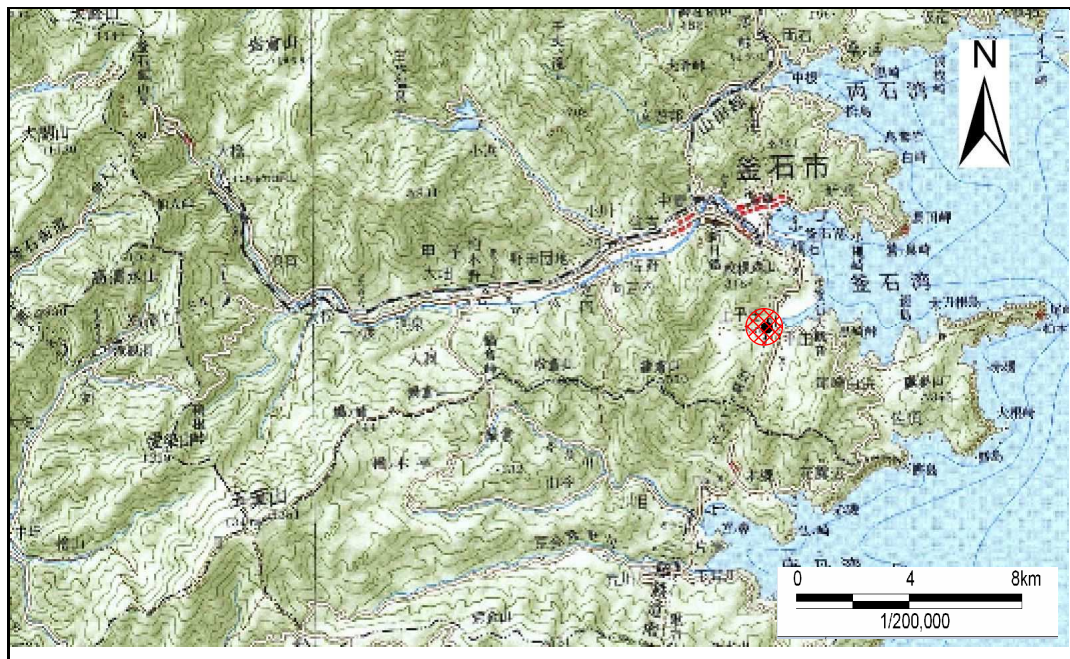


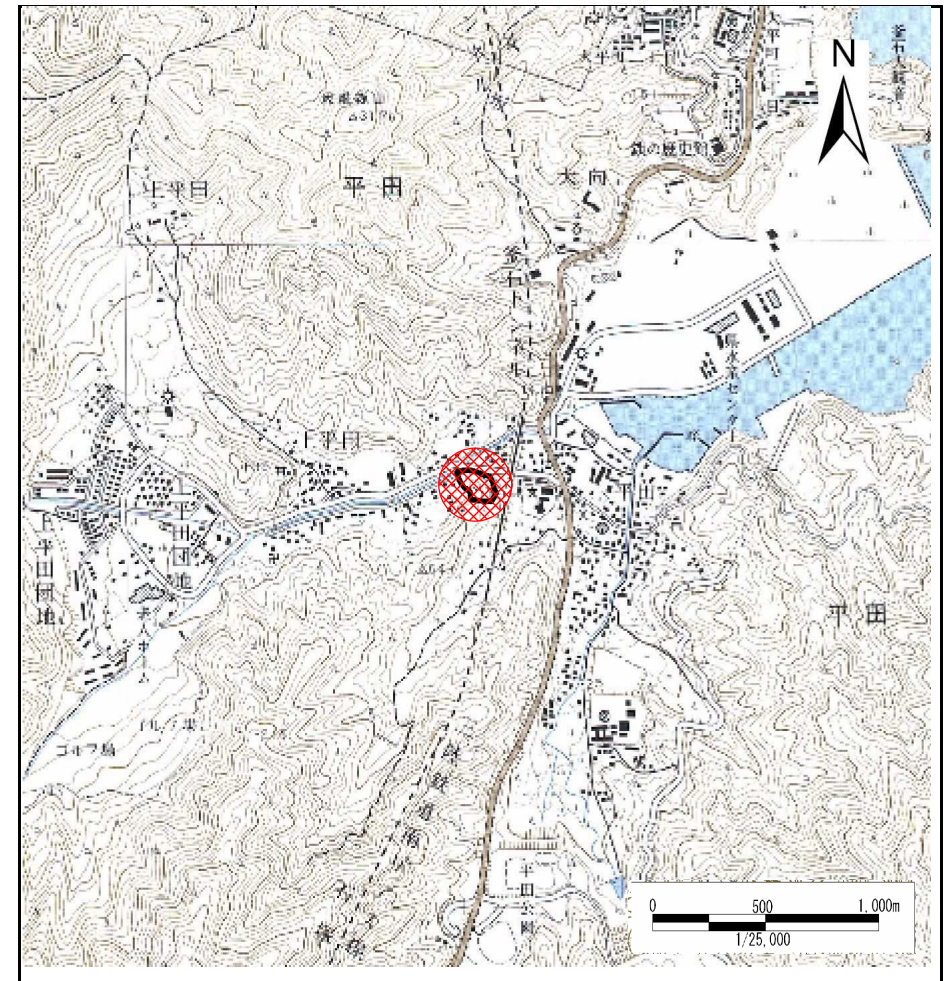
土砂災害防止に関する基礎調査(急傾斜地の崩壊)

表紙 概況、位置図

自然現象の種類	急傾斜地の崩壊
箇所番号	150A1012
箇所名	上平田-14
所在地	釜石市平田上平田
調査機関	釜石地方振興局



概況図 (S=1:200,000)



位置図 (S=1:25,000)

岩手県

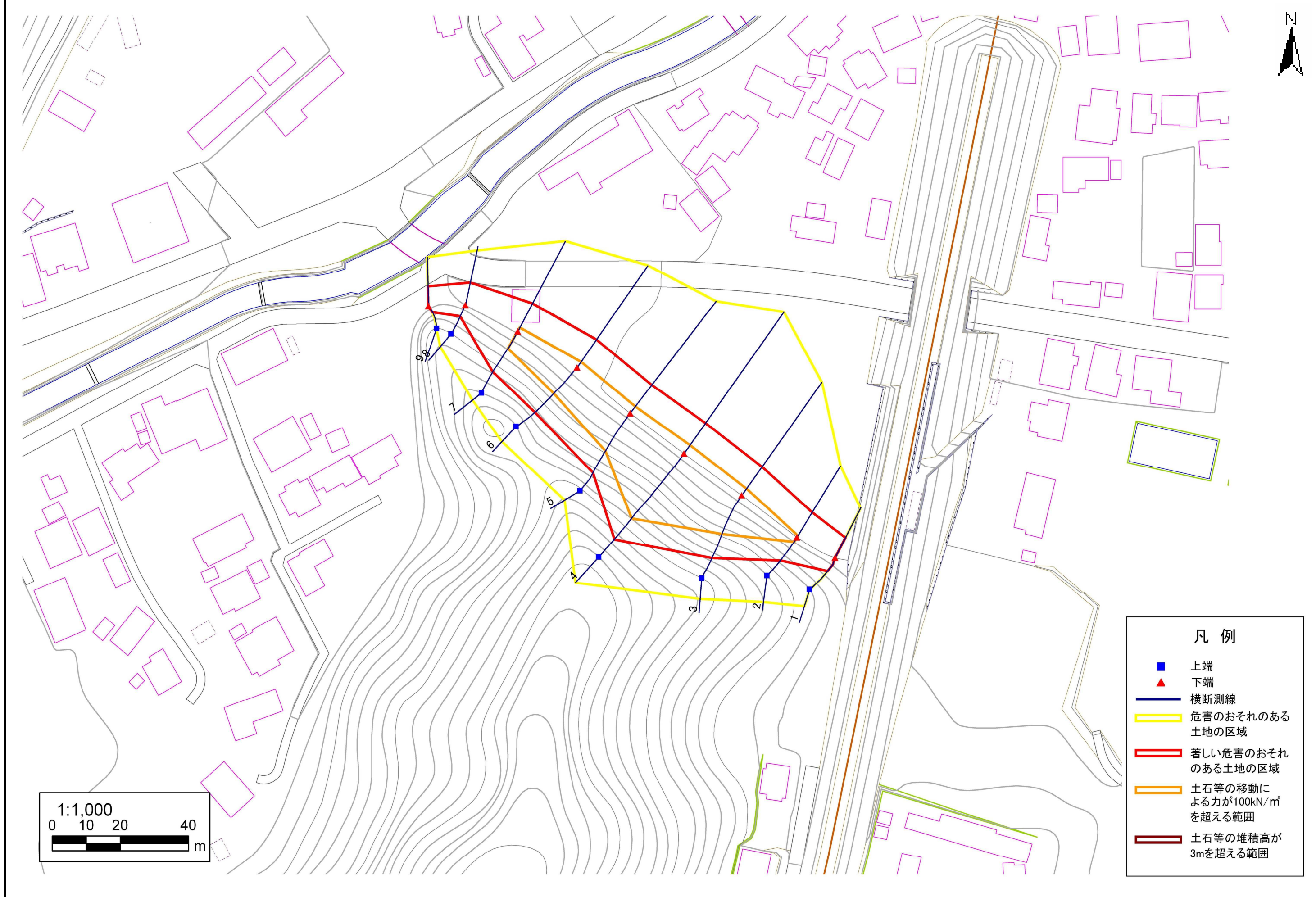
急傾斜地の崩壊区域調書

様式3-1 危害のおそれのある土地、著しい危害のおそれのある土地の設定図

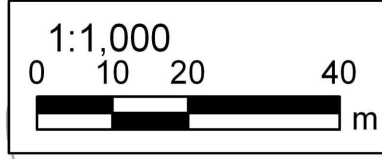
調査年度

平成16年度

急傾斜地の位置 箇所番号 150A1012 箇所名 上平田-14 所在地 釜石市平田上平田



- 凡例**
- 上端
 - ▲ 下端
 - 横断測線
 - 危害のおそれのある土地の区域
 - 著しい危害のおそれのある土地の区域
 - 土石等の移動による力が 100kN/m^2 を超える範囲
 - 土石等の堆積高が 3m を超える範囲



急傾斜地の崩壊区域調書

様式3-2 建築物に作用すると想定される衝撃に関する事項(1/1)

調査年度 平成16年度

急傾斜地の位置		150A1012				箇所名				上平田-14				所在地				釜石市平田上平田			
横断 測線 番号	急傾斜地の下端に隣接する土地										急傾斜地内										
	土石等の移動の高さと力の大きさ					土石等の堆積高さとの大きさ					土石等の移動の高さと力の大きさ					土石等の堆積高さとの大きさ					
	区分	高さ (m)	下端からの距離 (m)	力の大きさ (kN/m ²)	区分	下端からの水平 距離(m)	高さ (m)	力の大きさ (kN/m ²)	区分	高さ (m)	上端からの比高 (m)	力の大きさ (kN/m ²)	区分	上端からの比高 (m)	高さ (m)	力の大きさ (kN/m ²)					
1	100kN/m ² を超える	-	-	-	-	3mを超える	-	-	-	-	100kN/m ² を超える	-	-	-	-	3mを超える	-	-	-	-	
	それ以外	1.00	0.00	6.55	82.59	それ以外	0.00	6.55	1.66	8.40	それ以外	1.00	5.00	8.00	82.59	それ以外	5.00	8.00	1.66	8.40	
2	100kN/m ² を超える	1.00	0.00	0.48	107.17	3mを超える	-	-	-	-	100kN/m ² を超える	1.00	10.67	12.00	107.17	3mを超える	-	-	-	-	
	それ以外	1.00	0.48	8.27	100.00	それ以外	0.00	8.27	2.27	11.50	それ以外	1.00	5.00	10.67	100.00	それ以外	5.00	12.00	2.27	11.50	
3	100kN/m ² を超える	1.00	0.00	2.27	135.35	3mを超える	-	-	-	-	100kN/m ² を超える	1.00	10.54	20.00	135.35	3mを超える	-	-	-	-	
	それ以外	1.00	2.27	10.06	100.00	それ以外	0.00	10.06	2.68	13.53	それ以外	1.00	5.00	10.54	100.00	それ以外	5.00	20.00	2.68	13.53	
4	100kN/m ² を超える	1.00	0.00	2.92	146.32	3mを超える	-	-	-	-	100kN/m ² を超える	1.00	10.62	28.00	146.32	3mを超える	-	-	-	-	
	それ以外	1.00	2.92	10.71	100.00	それ以外	0.00	10.71	2.96	14.96	それ以外	1.00	5.00	10.62	100.00	それ以外	5.00	28.00	2.96	14.96	
5	100kN/m ² を超える	1.00	0.00	2.33	136.42	3mを超える	-	-	-	-	100kN/m ² を超える	1.00	10.53	20.36	136.42	3mを超える	-	-	-	-	
	それ以外	1.00	2.33	10.12	100.00	それ以外	0.00	10.12	2.69	13.58	それ以外	1.00	5.00	10.53	100.00	それ以外	5.00	20.36	2.69	13.58	
6	100kN/m ² を超える	1.00	0.00	1.86	128.70	3mを超える	-	-	-	-	100kN/m ² を超える	1.00	10.61	17.89	128.70	3mを超える	-	-	-	-	
	それ以外	1.00	1.86	9.65	100.00	それ以外	0.00	9.65	2.31	11.67	それ以外	1.00	5.00	10.61	100.00	それ以外	5.00	17.89	2.31	11.67	
7	100kN/m ² を超える	1.00	0.00	1.18	117.80	3mを超える	-	-	-	-	100kN/m ² を超える	1.00	10.68	14.67	117.80	3mを超える	-	-	-	-	
	それ以外	1.00	1.18	8.96	100.00	それ以外	0.00	8.96	2.11	10.65	それ以外	1.00	5.00	10.68	100.00	それ以外	5.00	14.67	2.11	10.65	
8	100kN/m ² を超える	-	-	-	-	3mを超える	-	-	-	-	100kN/m ² を超える	-	-	-	-	3mを超える	-	-	-	-	
	それ以外	1.00	0.00	6.54	82.37	それ以外	0.00	6.54	1.86	9.40	それ以外	1.00	5.00	8.00	82.37	それ以外	5.00	8.00	1.86	9.40	
9	100kN/m ² を超える	-	-	-	-	3mを超える	-	-	-	-	100kN/m ² を超える	-	-	-	-	3mを超える	-	-	-	-	
	それ以外	1.00	0.00	5.65	70.56	それ以外	0.00	5.65	1.98	10.03	それ以外	1.00	5.00	7.05	70.56	それ以外	5.00	7.05	1.98	10.03	
	100kN/m ² を超える					3mを超える					100kN/m ² を超える					3mを超える					
	それ以外					それ以外					それ以外					それ以外					
	100kN/m ² を超える					3mを超える					100kN/m ² を超える					3mを超える					
	それ以外					それ以外					それ以外					それ以外					
	100kN/m ² を超える					3mを超える					100kN/m ² を超える					3mを超える					
	それ以外					それ以外					それ以外					それ以外					
	100kN/m ² を超える					3mを超える					100kN/m ² を超える					3mを超える					
	それ以外					それ以外					それ以外					それ以外					