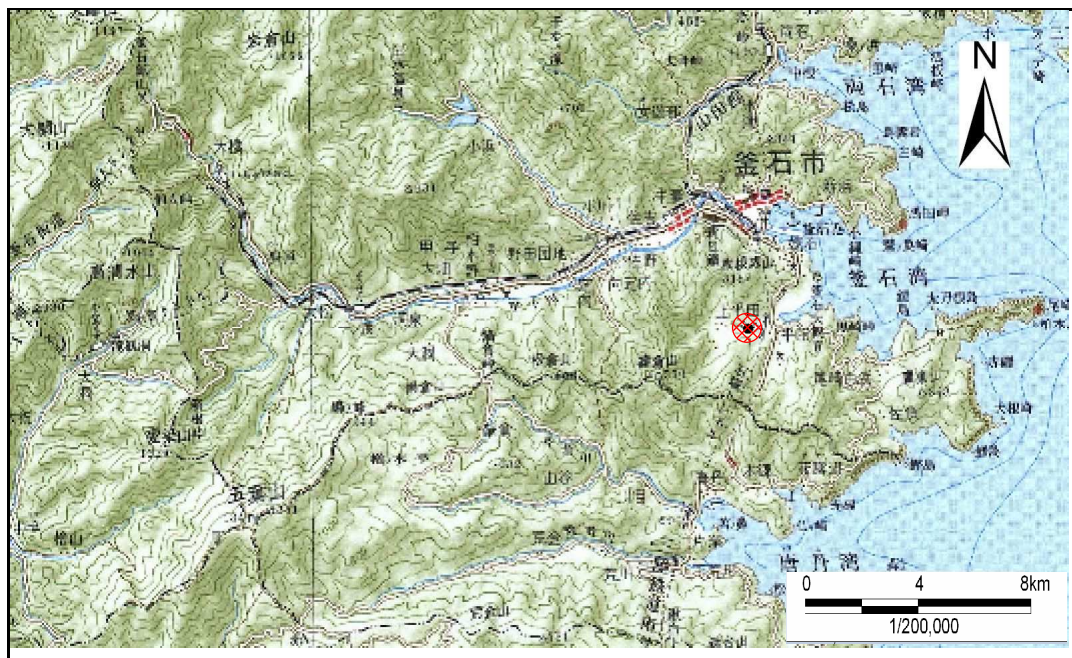


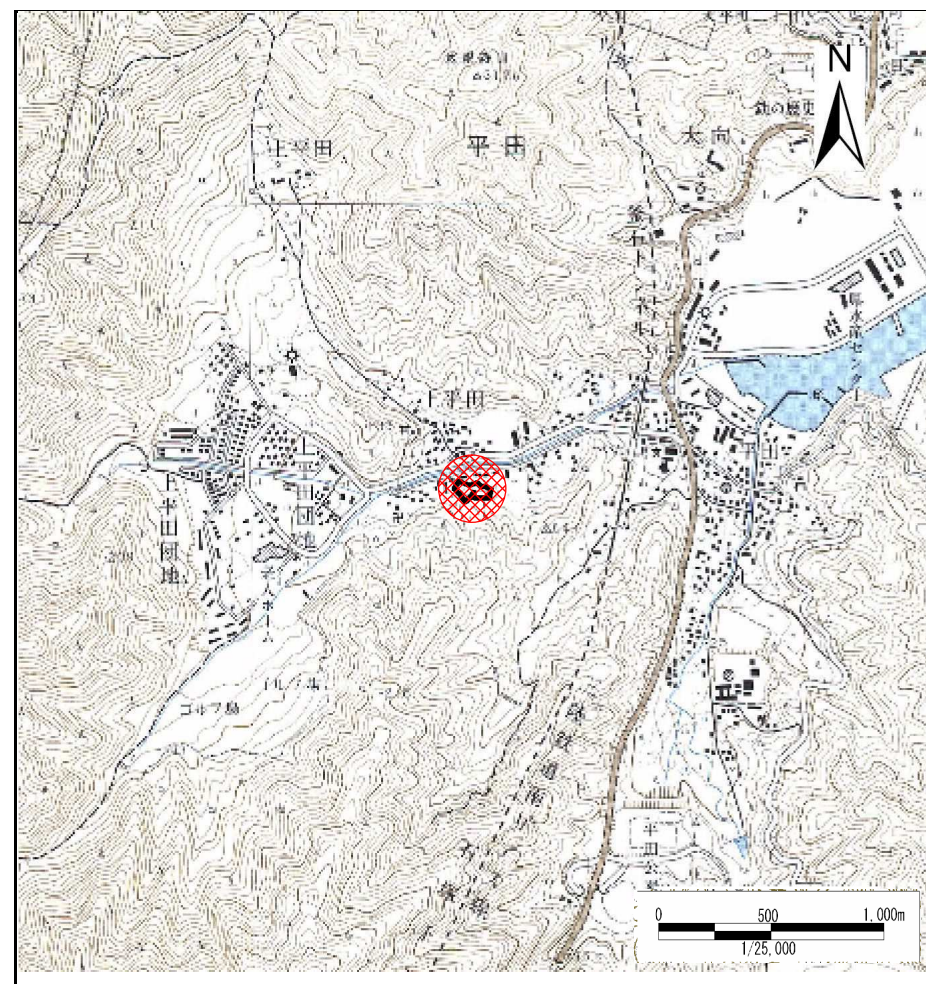
土砂災害防止に関する基礎調査(急傾斜地の崩壊)

表紙 概況、位置図

| | |
|---------|----------|
| 自然現象の種類 | 急傾斜地の崩壊 |
| 箇所番号 | 150A1010 |
| 箇所名 | 上平田-12 |
| 所在地 | 釜石市平田上平田 |
| 調査機関 | 釜石地方振興局 |



概況図 (S=1:200,000)



位置図 (S=1:25,000)

岩手県

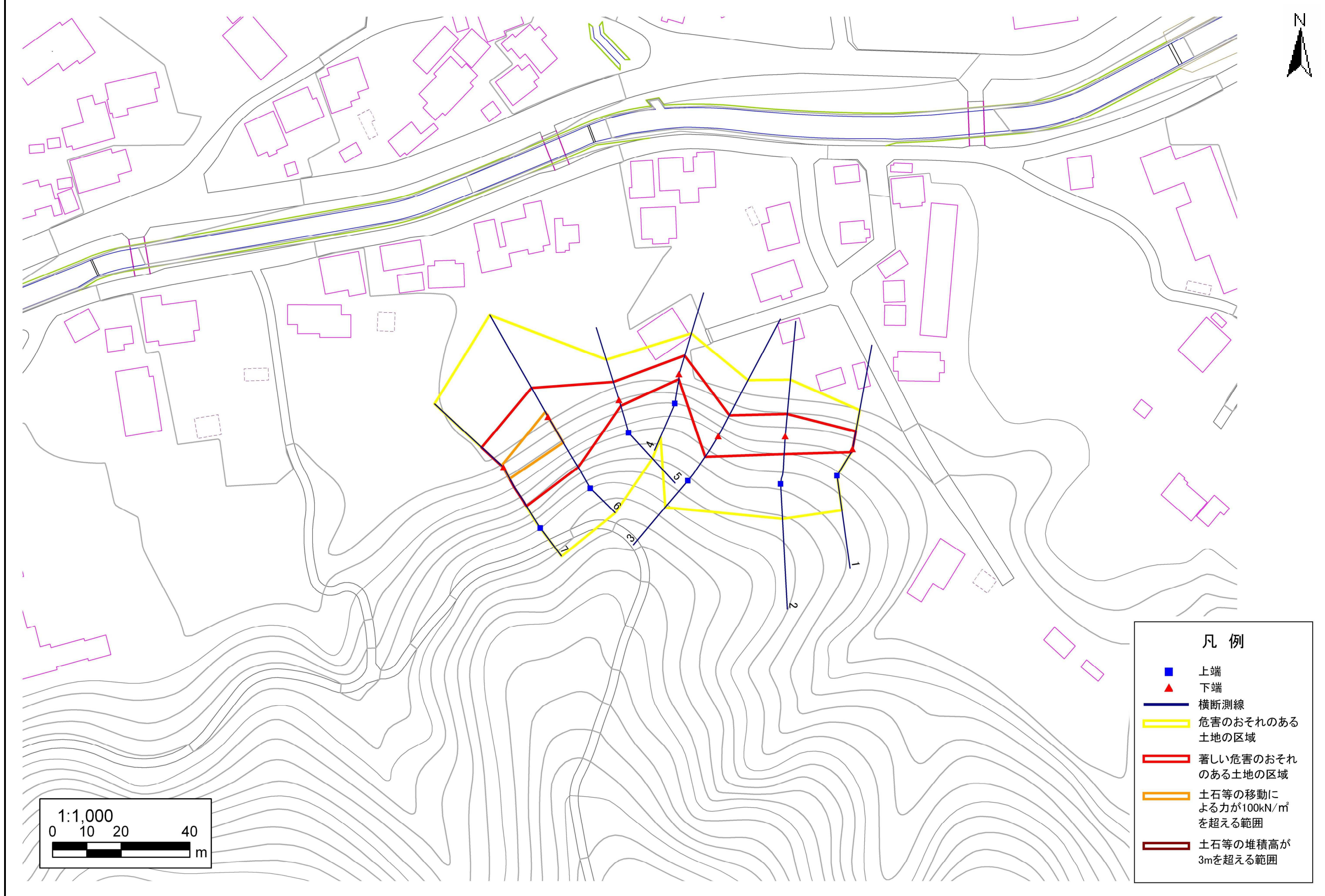
急傾斜地の崩壊区域調書

様式3-1 危害のおそれのある土地、著しい危害のおそれのある土地の設定図

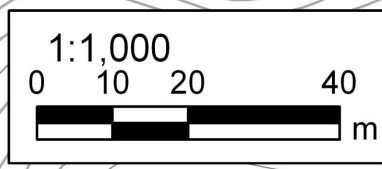
調査年度

平成16年度

急傾斜地の位置 箇所番号 150A1010 箇所名 上平田-12 所在地 釜石市平田上平田



- 凡例**
- 上端
 - ▲ 下端
 - 横断測線
 - 危害のおそれのある土地の区域
 - 著しい危害のおそれのある土地の区域
 - 土石等の移動による力が 100kN/m^2 を超える範囲
 - 土石等の堆積高が 3m を超える範囲



急傾斜地の崩壊区域調書

様式3-2 建築物に作用すると想定される衝撃に関する事項(1/1)

調査年度 平成16年度

| 急傾斜地の位置 | | 150A1010 | | | | 箇所名 | | | | 上平田-12 | | | | 所在地 | | | | 釜石市平田上平田 | | | | | |
|----------------|---------------------------|-----------|----------------|-------------------------------|------|------------------|-----------|-------------------------------|----|-----------|-----------------|-------------------------------|------|----------------|-----------|-------------------------------|--------|----------|------|------|---|-------|------|
| 横断 測線 番号 | 急傾斜地の下端に隣接する土地 | | | | | | | | | | 急傾斜地内 | | | | | | | | | | | | |
| | 土石等の移動の高さと力の大きさ | | | | | 土石等の堆積高さと力の大きさ | | | | | 土石等の移動の高さと力の大きさ | | | | | 土石等の堆積高さと力の大きさ | | | | | | | |
| | 区分 | 高さ (m) | 下端からの距離 (m) | 力の大きさ (kN/m ²) | 区分 | 下端からの水平 距離(m) | 高さ (m) | 力の大きさ (kN/m ²) | 区分 | 高さ (m) | 上端からの比高 (m) | 力の大きさ (kN/m ²) | 区分 | 上端からの比高 (m) | 高さ (m) | 力の大きさ (kN/m ²) | | | | | | | |
| 1 | 100kN/m ² を超える | - | - | ~ | - | 3mを超える | - | ~ | - | - | - | 100kN/m ² を超える | - | - | ~ | - | 3mを超える | - | ~ | - | - | - | |
| | それ以外 | 1.00 | 0.00 | ~ | 5.09 | 63.43 | それ以外 | 0.00 | ~ | 5.09 | 1.62 | 8.20 | それ以外 | 1.00 | 5.00 | ~ | 5.60 | 63.43 | それ以外 | 5.00 | ~ | 5.60 | 1.62 |
| 2 | 100kN/m ² を超える | - | - | ~ | - | 3mを超える | - | ~ | - | - | - | 100kN/m ² を超える | - | - | ~ | - | 3mを超える | - | ~ | - | - | - | |
| | それ以外 | 1.00 | 0.00 | ~ | 6.20 | 77.87 | それ以外 | 0.00 | ~ | 6.20 | 1.57 | 7.91 | それ以外 | 1.00 | 5.00 | ~ | 7.99 | 77.87 | それ以外 | 5.00 | ~ | 7.99 | 1.57 |
| 3 | 100kN/m ² を超える | - | - | ~ | - | 3mを超える | - | ~ | - | - | - | 100kN/m ² を超える | - | - | ~ | - | 3mを超える | - | ~ | - | - | - | |
| | それ以外 | 1.00 | 0.00 | ~ | 6.63 | 83.68 | それ以外 | 0.00 | ~ | 6.63 | 1.57 | 7.91 | それ以外 | 1.00 | 5.00 | ~ | 9.01 | 83.68 | それ以外 | 5.00 | ~ | 9.01 | 1.57 |
| 4 | 100kN/m ² を超える | - | - | ~ | - | 3mを超える | - | ~ | - | - | - | 100kN/m ² を超える | - | - | ~ | - | 3mを超える | - | ~ | - | - | - | |
| | それ以外 | 1.00 | 0.00 | ~ | 5.45 | 67.96 | それ以外 | 0.00 | ~ | 5.45 | 1.70 | 8.57 | それ以外 | 1.00 | 5.00 | ~ | 5.97 | 67.96 | それ以外 | 5.00 | ~ | 5.97 | 1.70 |
| 5 | 100kN/m ² を超える | - | - | ~ | - | 3mを超える | - | ~ | - | - | - | 100kN/m ² を超える | - | - | ~ | - | 3mを超える | - | ~ | - | - | - | |
| | それ以外 | 1.00 | 0.00 | ~ | 5.31 | 66.23 | それ以外 | 0.00 | ~ | 5.31 | 1.61 | 8.13 | それ以外 | 1.00 | 5.00 | ~ | 6.00 | 66.23 | それ以外 | 5.00 | ~ | 6.00 | 1.61 |
| 6 | 100kN/m ² を超える | 1.00 | 0.00 | ~ | 1.58 | 124.14 | 3mを超える | - | ~ | - | - | 100kN/m ² を超える | 1.00 | 10.73 | ~ | 16.74 | 124.14 | 3mを超える | - | ~ | - | - | - |
| | それ以外 | 1.00 | 1.58 | ~ | 9.37 | 100.00 | それ以外 | 0.00 | ~ | 9.37 | 2.27 | 11.50 | それ以外 | 1.00 | 5.00 | ~ | 10.73 | 100.00 | それ以外 | 5.00 | ~ | 16.74 | 2.27 |
| 7 | 100kN/m ² を超える | 1.00 | 0.00 | ~ | 0.72 | 110.74 | 3mを超える | - | ~ | - | - | 100kN/m ² を超える | 1.00 | 11.04 | ~ | 13.50 | 110.74 | 3mを超える | - | ~ | - | - | - |
| | それ以外 | 1.00 | 0.72 | ~ | 8.51 | 100.00 | それ以外 | 0.00 | ~ | 8.51 | 2.04 | 10.33 | それ以外 | 1.00 | 5.00 | ~ | 11.04 | 100.00 | それ以外 | 5.00 | ~ | 13.50 | 2.04 |
| | 100kN/m ² を超える | | | ~ | | | 3mを超える | | ~ | | | 100kN/m ² を超える | | | ~ | | | 3mを超える | | ~ | | | |
| | それ以外 | | | ~ | | | それ以外 | | ~ | | | それ以外 | | | ~ | | | それ以外 | | ~ | | | |
| | 100kN/m ² を超える | | | ~ | | | 3mを超える | | ~ | | | 100kN/m ² を超える | | | ~ | | | 3mを超える | | ~ | | | |
| | それ以外 | | | ~ | | | それ以外 | | ~ | | | それ以外 | | | ~ | | | それ以外 | | ~ | | | |
| | 100kN/m ² を超える | | | ~ | | | 3mを超える | | ~ | | | 100kN/m ² を超える | | | ~ | | | 3mを超える | | ~ | | | |
| | それ以外 | | | ~ | | | それ以外 | | ~ | | | それ以外 | | | ~ | | | それ以外 | | ~ | | | |
| | 100kN/m ² を超える | | | ~ | | | 3mを超える | | ~ | | | 100kN/m ² を超える | | | ~ | | | 3mを超える | | ~ | | | |
| | それ以外 | | | ~ | | | それ以外 | | ~ | | | それ以外 | | | ~ | | | それ以外 | | ~ | | | |
| | 100kN/m ² を超える | | | ~ | | | 3mを超える | | ~ | | | 100kN/m ² を超える | | | ~ | | | 3mを超える | | ~ | | | |
| | それ以外 | | | ~ | | | それ以外 | | ~ | | | それ以外 | | | ~ | | | それ以外 | | ~ | | | |