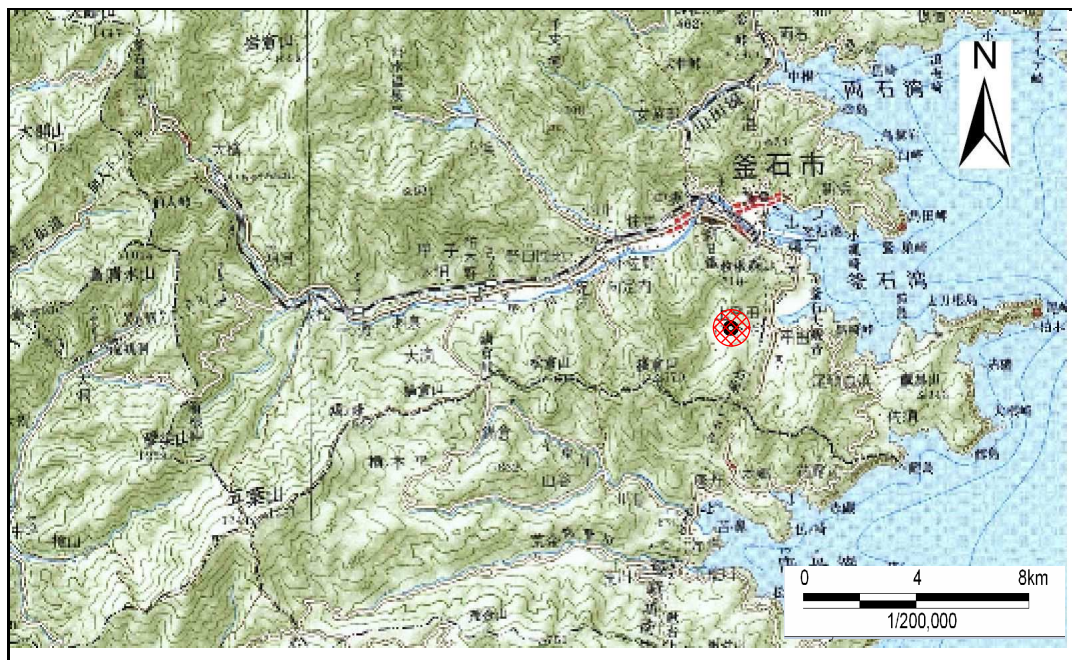


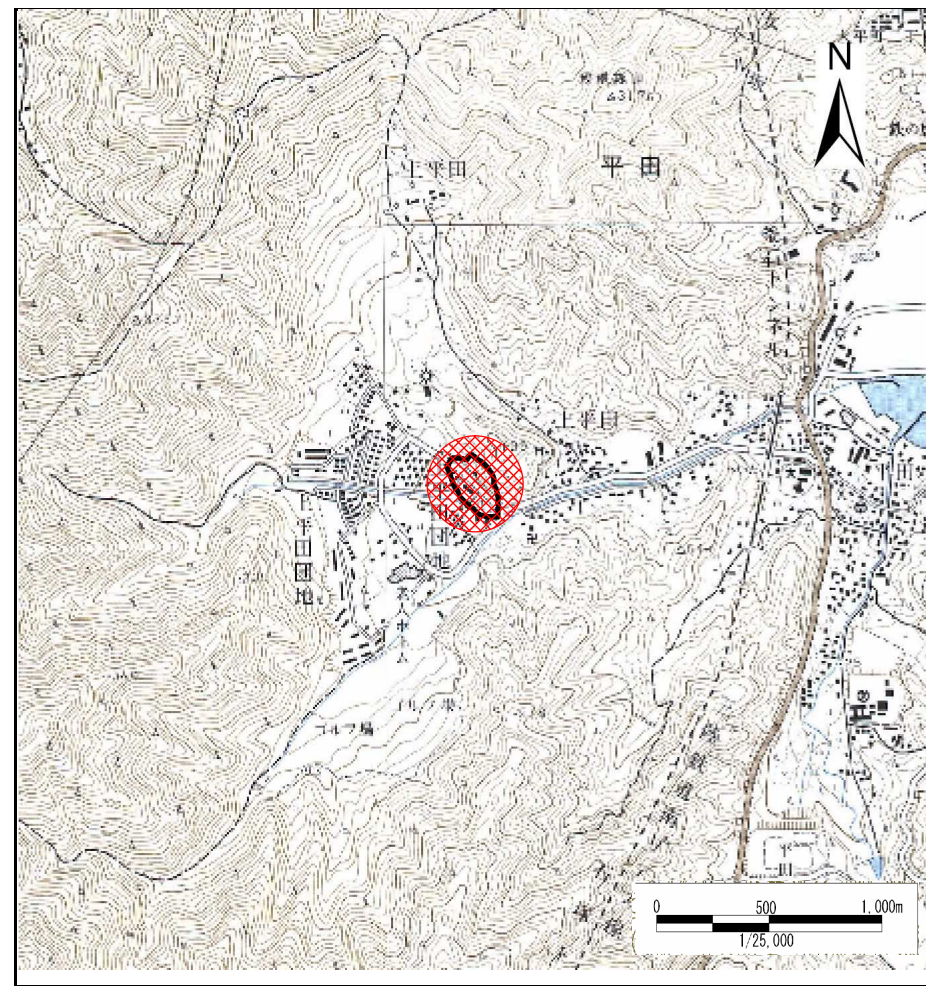
土砂災害防止に関する基礎調査(急傾斜地の崩壊)

表紙 概況、位置図

自然現象の種類	急傾斜地の崩壊
箇所番号	150A1003_2
箇所名	上平田-5_2
所在地	釜石市平田上平田
調査機関	釜石地方振興局



概況図 (S=1:200,000)



位置図 (S=1:25,000)

岩手県

急傾斜地の崩壊区域調書

様式3-1 危害のおそれのある土地、著しい危害のおそれのある土地の設定図

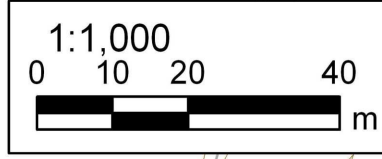
調査年度

平成16年度

急傾斜地の位置 箇所番号 150A1003.2 箇所名 上平田-5.2 所在地 釜石市平田上平田



- 凡例**
- 上端
 - ▲ 下端
 - 横断測線
 - 危害のおそれのある土地の区域
 - 著しい危害のおそれのある土地の区域
 - 土石等の移動による力が 100kN/m^2 を超える範囲
 - 土石等の堆積高が 3m を超える範囲



急傾斜地の崩壊区域調査

様式3-2 建築物に作用すると想定される衝撃に関する事項(1/1)

調査年度	平成16年度
------	--------

急傾斜地の位置		150A1003.2			箇所名		上平田-5_2		所在地		釜石市平田上平田									
横断 測線 番号	急傾斜地の下端に隣接する土地									急傾斜地内										
	土石等の移動の高さと力の大きさ				土石等の堆積高さとの大きさ				土石等の移動の高さと力の大きさ				土石等の堆積高さとの大きさ							
	区分	高さ (m)	下端からの距離 (m)	力の大きさ (kN/m ²)	区分	下端からの水平 距離(m)	高さ (m)	力の大きさ (kN/m ²)	区分	高さ (m)	上端からの比高 (m)	力の大きさ (kN/m ²)	区分	上端からの比高 (m)	高さ (m)	力の大きさ (kN/m ²)				
1	100kN/m ² を超える	-	-	-	3mを超える	-	-	-	100kN/m ² を超える	-	-	-	3mを超える	-	-	-				
	それ以外	1.00	0.00	~ 7.40	94.44	それ以外	0.00	~ 7.40	1.74	8.82	それ以外	1.00	5.00	~ 9.60	94.44	それ以外	5.00	~ 9.60	1.74	8.82
2	100kN/m ² を超える	1.00	0.00	~ 2.96	146.92	3mを超える	-	-	-	100kN/m ² を超える	1.00	10.57	~ 27.30	146.92	3mを超える	-	-	-	-	-
	それ以外	1.00	2.96	~ 10.74	100.00	それ以外	0.00	~ 10.74	2.99	15.12	それ以外	1.00	5.00	~ 10.57	100.00	それ以外	5.00	~ 27.30	2.99	15.12
3	100kN/m ² を超える	1.00	0.00	~ 3.43	155.13	3mを超える	0.00	~ 1.23	3.58	18.09	100kN/m ² を超える	1.00	10.58	~ 40.10	155.13	3mを超える	30.00	~ 40.10	3.58	18.09
	それ以外	1.00	3.43	~ 11.21	100.00	それ以外	1.23	~ 11.21	3.00	15.16	それ以外	1.00	5.00	~ 10.58	100.00	それ以外	5.00	~ 30.00	3.00	15.16
4	100kN/m ² を超える	1.00	0.00	~ 3.07	148.82	3mを超える	0.00	~ 1.02	3.45	17.46	100kN/m ² を超える	1.00	10.89	~ 41.40	148.82	3mを超える	40.00	~ 41.40	3.45	17.46
	それ以外	1.00	3.07	~ 10.85	100.00	それ以外	1.02	~ 10.85	3.00	15.16	それ以外	1.00	5.00	~ 10.89	100.00	それ以外	5.00	~ 40.00	3.00	15.16
5	100kN/m ² を超える	1.00	0.00	~ 3.91	163.86	3mを超える	0.00	~ 1.67	3.90	19.69	100kN/m ² を超える	1.00	10.90	~ 45.21	163.86	3mを超える	25.00	~ 45.21	3.90	19.69
	それ以外	1.00	3.91	~ 11.70	100.00	それ以外	1.67	~ 11.70	3.00	15.16	それ以外	1.00	5.00	~ 10.90	100.00	それ以外	5.00	~ 25.00	3.00	15.16
6	100kN/m ² を超える	1.00	0.00	~ 3.80	161.77	3mを超える	0.00	~ 1.47	3.74	18.91	100kN/m ² を超える	1.00	10.57	~ 44.25	161.77	3mを超える	25.00	~ 44.25	3.74	18.91
	それ以外	1.00	3.80	~ 11.58	100.00	それ以外	1.47	~ 11.58	3.00	15.16	それ以外	1.00	5.00	~ 10.57	100.00	それ以外	5.00	~ 25.00	3.00	15.16
7	100kN/m ² を超える	1.00	0.00	~ 2.80	144.20	3mを超える	0.00	~ 0.88	3.38	17.08	100kN/m ² を超える	1.00	11.27	~ 44.71	144.20	3mを超える	40.00	~ 44.71	3.38	17.08
	それ以外	1.00	2.80	~ 10.58	100.00	それ以外	0.88	~ 10.58	3.00	15.16	それ以外	1.00	5.00	~ 11.27	100.00	それ以外	5.00	~ 40.00	3.00	15.16
8	100kN/m ² を超える	1.00	0.00	~ 3.41	154.91	3mを超える	0.00	~ 2.05	3.90	19.70	100kN/m ² を超える	1.00	10.66	~ 50.54	154.91	3mを超える	30.00	~ 50.54	3.90	19.70
	それ以外	1.00	3.41	~ 11.20	100.00	それ以外	2.05	~ 11.20	3.00	15.16	それ以外	1.00	5.00	~ 10.66	100.00	それ以外	5.00	~ 30.00	3.00	15.16
9	100kN/m ² を超える	1.00	0.00	~ 3.66	159.21	3mを超える	0.00	~ 1.30	3.62	18.32	100kN/m ² を超える	1.00	10.54	~ 49.39	159.21	3mを超える	25.00	~ 49.39	3.62	18.32
	それ以外	1.00	3.66	~ 11.44	100.00	それ以外	1.30	~ 11.44	3.00	15.16	それ以外	1.00	5.00	~ 10.54	100.00	それ以外	5.00	~ 25.00	3.00	15.16
10	100kN/m ² を超える	1.00	0.00	~ 3.84	162.60	3mを超える	0.00	~ 1.71	3.93	19.86	100kN/m ² を超える	1.00	11.00	~ 42.00	162.60	3mを超える	25.00	~ 42.00	3.93	19.86
	それ以外	1.00	3.84	~ 11.63	100.00	それ以外	1.71	~ 11.63	3.00	15.16	それ以外	1.00	5.00	~ 11.00	100.00	それ以外	5.00	~ 25.00	3.00	15.16
11	100kN/m ² を超える	1.00	0.00	~ 3.67	159.38	3mを超える	0.00	~ 0.59	3.34	16.87	100kN/m ² を超える	1.00	10.81	~ 36.00	159.38	3mを超える	25.00	~ 36.00	3.34	16.87
	それ以外	1.00	3.67	~ 11.45	100.00	それ以外	0.59	~ 11.45	3.00	15.16	それ以外	1.00	5.00	~ 10.81	100.00	それ以外	5.00	~ 25.00	3.00	15.16
12	100kN/m ² を超える	1.00	0.00	~ 3.02	147.99	3mを超える	0.00	~ 0.47	3.28	16.60	100kN/m ² を超える	1.00	11.04	~ 26.00	147.99	3mを超える	25.00	~ 26.00	3.28	16.60
	それ以外	1.00	3.02	~ 10.80	100.00	それ以外	0.47	~ 10.80	3.00	15.16	それ以外	1.00	5.00	~ 11.04	100.00	それ以外	5.00	~ 25.00	3.00	15.16
13	100kN/m ² を超える	1.00	0.00	~ 3.06	148.78	3mを超える	0.00	~ 0.33	3.19	16.12	100kN/m ² を超える	1.00	10.72	~ 26.00	148.78	3mを超える	25.00	~ 26.00	3.19	16.12
	それ以外	1.00	3.06	~ 10.85	100.00	それ以外	0.33	~ 10.85	3.00	15.16	それ以外	1.00	5.00	~ 10.72	100.00	それ以外	5.00	~ 25.00	3.00	15.16
14	100kN/m ² を超える	1.00	0.00	~ 3.11	149.53	3mを超える	0.00	~ 0.40	3.23	16.33	100kN/m ² を超える	1.00	10.84	~ 26.59	149.53	3mを超える	25.00	~ 26.59	3.23	16.33
	それ以外	1.00	3.11	~ 10.89	100.00	それ以外	0.40	~ 10.89	3.00	15.16	それ以外	1.00	5.00	~ 10.84	100.00	それ以外	5.00	~ 25.00	3.00	15.16
	100kN/m ² を超える					3mを超える					100kN/m ² を超える					3mを超える				
	それ以外					それ以外					それ以外					それ以外				