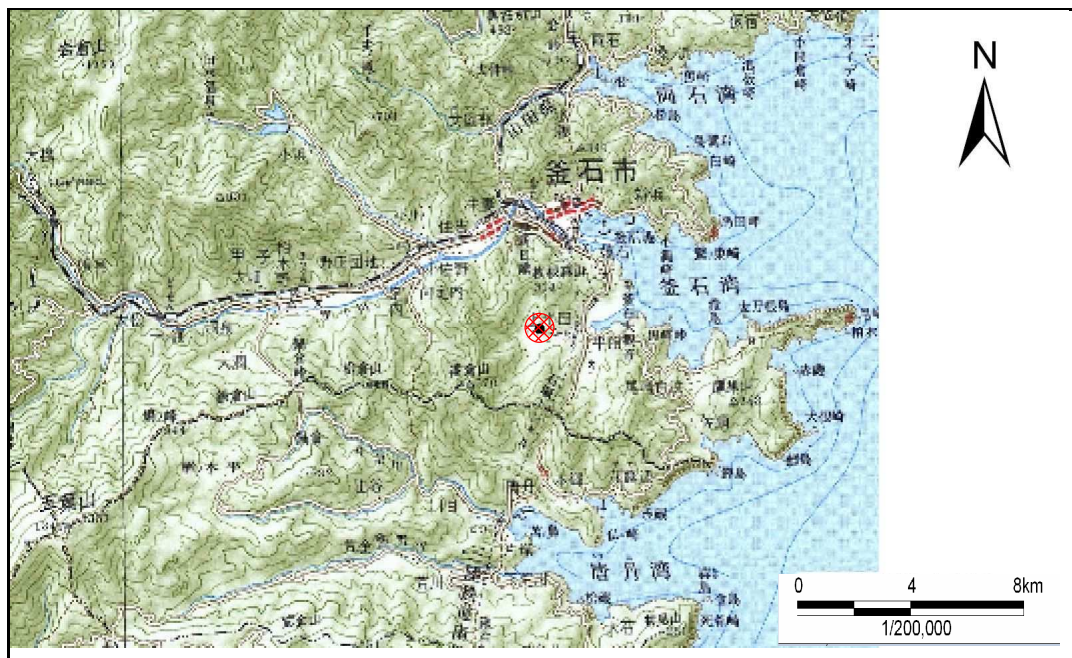


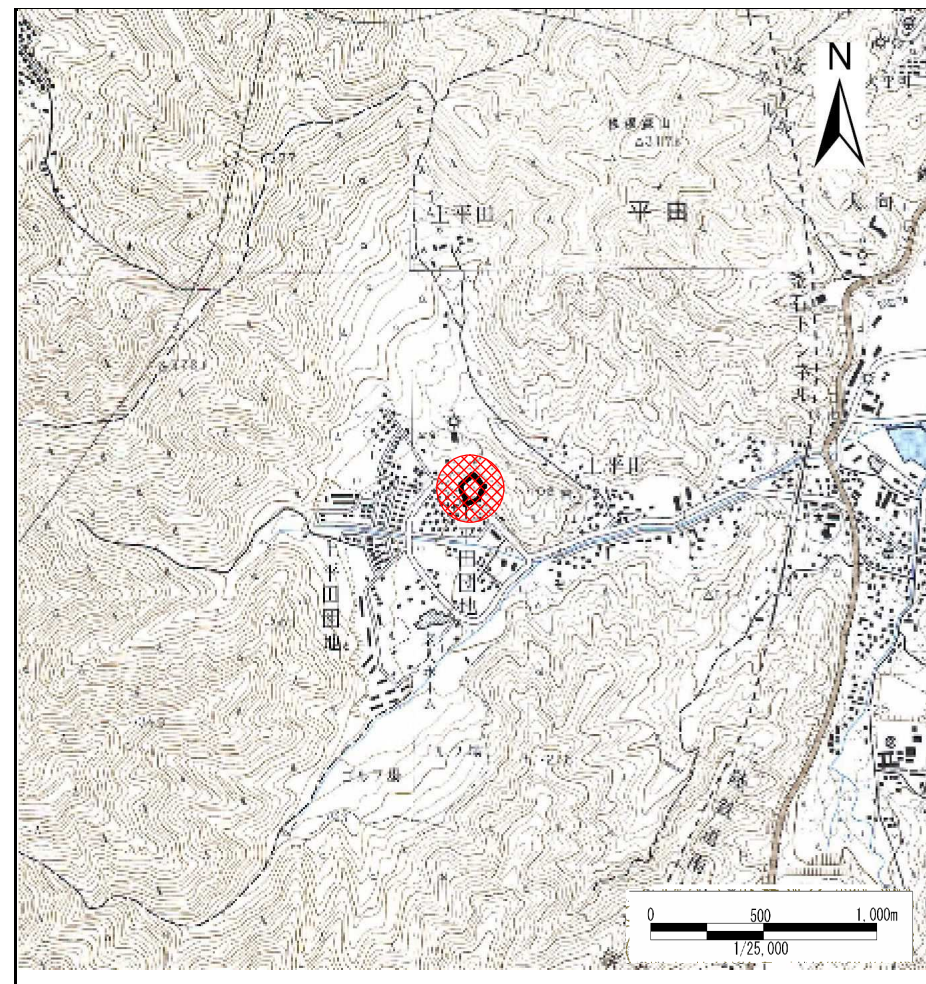
土砂災害防止に関する基礎調査(急傾斜地の崩壊)

表紙 概況、位置図

自然現象の種類	急傾斜地の崩壊
箇所番号	150A1003_1
箇所名	上平田-5_1
所在地	釜石市平田上平田
調査機関	釜石地方振興局



概況図 (S=1:200,000)



位置図 (S=1:25,000)

岩手県

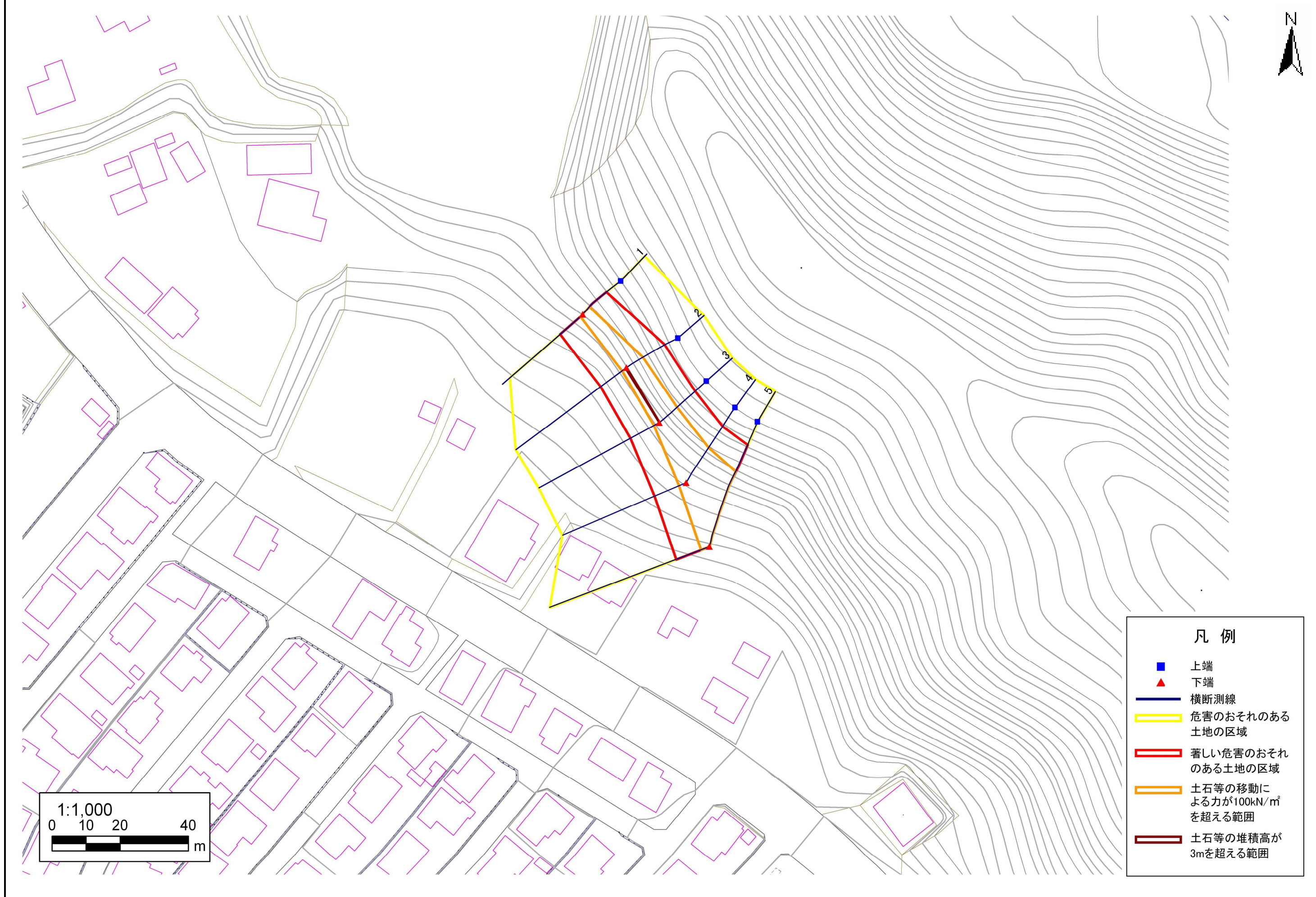
急傾斜地の崩壊区域調書

様式3-1 危害のおそれのある土地、著しい危害のおそれのある土地の設定図

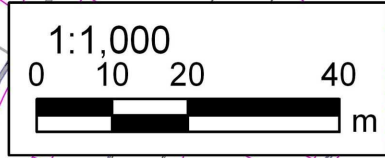
調査年度

平成16年度

急傾斜地の位置 箇所番号 150A1003_1 箇所名 上平田-5.1 所在地 釜石市平田上平田



- 凡例**
- 上端
 - ▲ 下端
 - 横断測線
 - 危害のおそれのある土地の区域
 - 著しい危害のおそれのある土地の区域
 - 土石等の移動による力が 100kN/m^2 を超える範囲
 - 土石等の堆積高が 3m を超える範囲



急傾斜地の崩壊区域調書

様式3-2 建築物に作用すると想定される衝撃に関する事項(1/1)

調査年度 平成16年度

急傾斜地の位置		箇所番号	150A1003_1				箇所名	上平田-5_1				所在地	釜石市平田上平田			
横断 測線 番号	急傾斜地の下端に隣接する土地								急傾斜地内							
	土石等の移動の高さと力の大きさ				土石等の堆積高さとの大きさ				土石等の移動の高さと力の大きさ				土石等の堆積高さとの大きさ			
	区分	高さ (m)	下端からの距離 (m)	力の大きさ (kN/m ²)	区分	下端からの水平 距離(m)	高さ (m)	力の大きさ (kN/m ²)	区分	高さ (m)	上端からの比高 (m)	力の大きさ (kN/m ²)	区分	上端からの比高 (m)	高さ (m)	力の大きさ (kN/m ²)
1	100kN/m ² を超える	1.00	0.00 ~ 0.91	113.68	3mを超える	- ~ -	-	-	100kN/m ² を超える	1.00	11.21 ~ 14.00	113.68	3mを超える	- ~ -	-	-
	それ以外	1.00	0.91 ~ 8.70	100.00	それ以外	0.00 ~ 8.70	2.38	12.04	それ以外	1.00	5.00 ~ 11.21	100.00	それ以外	5.00 ~ 14.00	2.38	12.04
2	100kN/m ² を超える	1.00	0.00 ~ 1.51	123.05	3mを超える	0.00 ~ 0.28	3.21	16.21	100kN/m ² を超える	1.00	13.38 ~ 20.00	123.05	3mを超える	- ~ 20.00	3.21	16.21
	それ以外	1.00	1.51 ~ 9.30	100.00	それ以外	0.28 ~ 9.30	3.00	15.16	それ以外	1.00	5.00 ~ 13.38	100.00	それ以外	5.00 ~ 20.00	3.21	16.21
3	100kN/m ² を超える	1.00	0.00 ~ 1.74	126.67	3mを超える	0.00 ~ 0.20	3.14	15.87	100kN/m ² を超える	1.00	12.66 ~ 20.00	126.67	3mを超える	- ~ 20.00	3.14	15.87
	それ以外	1.00	1.74 ~ 9.52	100.00	それ以外	0.20 ~ 9.52	3.00	15.16	それ以外	1.00	5.00 ~ 12.66	100.00	それ以外	5.00 ~ 20.00	3.14	15.87
4	100kN/m ² を超える	1.00	0.00 ~ 2.22	134.58	3mを超える	- ~ -	-	-	100kN/m ² を超える	1.00	10.54 ~ 19.60	134.58	3mを超える	- ~ -	-	-
	それ以外	1.00	2.22 ~ 10.01	100.00	それ以外	0.00 ~ 10.01	2.36	11.90	それ以外	1.00	5.00 ~ 10.54	100.00	それ以外	5.00 ~ 19.60	2.36	11.90
5	100kN/m ² を超える	1.00	0.00 ~ 2.63	141.36	3mを超える	- ~ -	-	-	100kN/m ² を超える	1.00	10.81 ~ 26.40	141.36	3mを超える	- ~ -	-	-
	それ以外	1.00	2.63 ~ 10.41	100.00	それ以外	0.00 ~ 10.41	2.90	14.64	それ以外	1.00	5.00 ~ 10.81	100.00	それ以外	5.00 ~ 26.40	2.90	14.64
	100kN/m ² を超える		~		3mを超える	~			100kN/m ² を超える		~		3mを超える	~		
	それ以外		~		それ以外	~			それ以外		~		それ以外	~		
	100kN/m ² を超える		~		3mを超える	~			100kN/m ² を超える		~		3mを超える	~		
	それ以外		~		それ以外	~			それ以外		~		それ以外	~		
	100kN/m ² を超える		~		3mを超える	~			100kN/m ² を超える		~		3mを超える	~		
	それ以外		~		それ以外	~			それ以外		~		それ以外	~		
	100kN/m ² を超える		~		3mを超える	~			100kN/m ² を超える		~		3mを超える	~		
	それ以外		~		それ以外	~			それ以外		~		それ以外	~		
	100kN/m ² を超える		~		3mを超える	~			100kN/m ² を超える		~		3mを超える	~		
	それ以外		~		それ以外	~			それ以外		~		それ以外	~		
	100kN/m ² を超える		~		3mを超える	~			100kN/m ² を超える		~		3mを超える	~		
	それ以外		~		それ以外	~			それ以外		~		それ以外	~		
	100kN/m ² を超える		~		3mを超える	~			100kN/m ² を超える		~		3mを超える	~		
	それ以外		~		それ以外	~			それ以外		~		それ以外	~		