

# 土砂災害防止に関する基礎調査(急傾斜地の崩壊)

表紙 概況、位置図

自然現象の種類	急傾斜地の崩壊
箇所番号	150A0507
箇所名	本郷
所在地	釜石市唐丹町大曾根
調査機関	沿岸広域振興局土木部



概況図(S=1:200,000)



位置図(S=1:25,000)

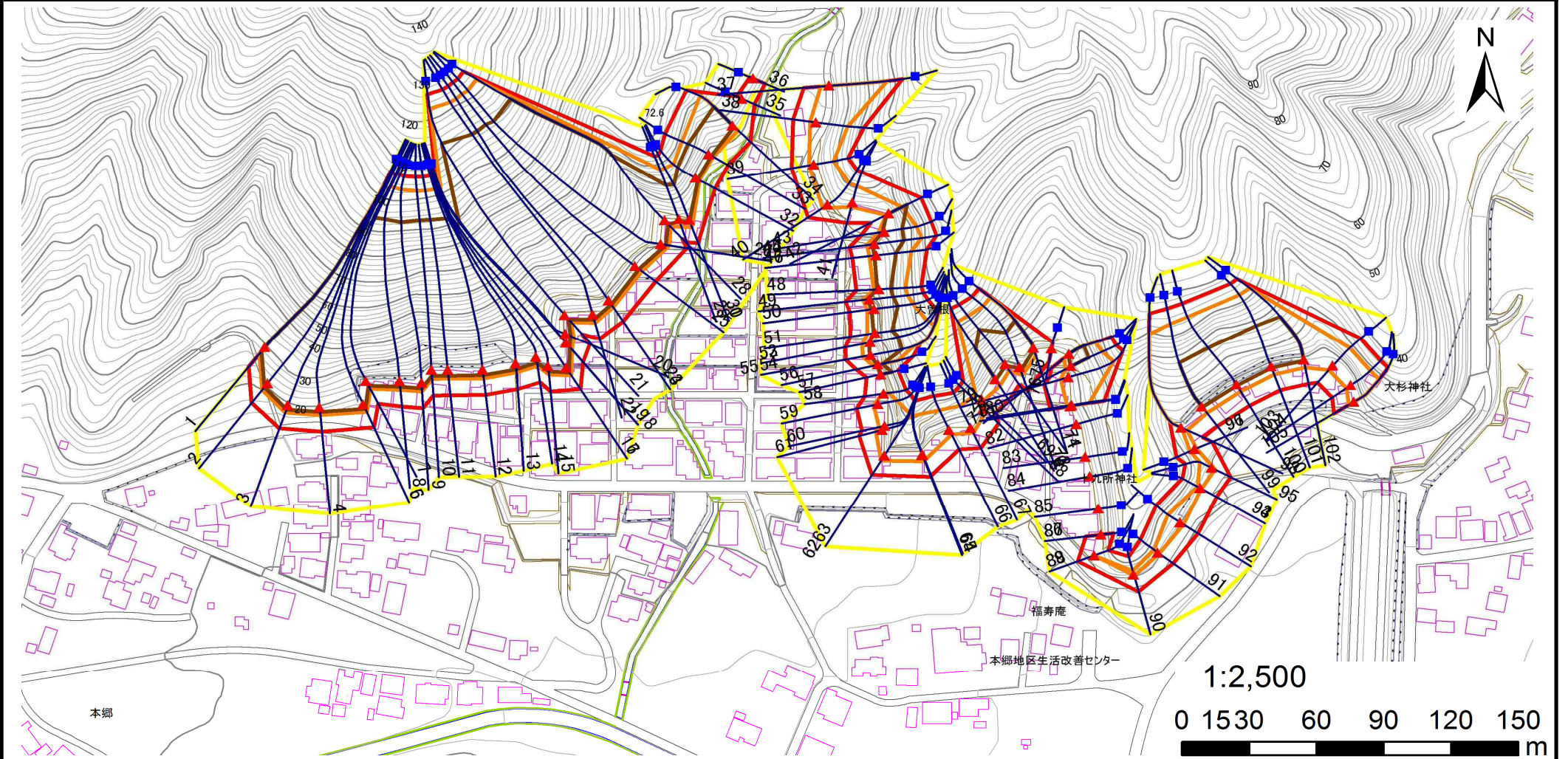
国土地理院の電子地形図20000『一関』及び電子地形図25000『小白浜、陸中平田』を掲載

# 急傾斜地の崩壊区域調書

様式3-1 危害のおそれのある土地、著しい危害のおそれのある土地の設定図(全体図)

調査年度 平成29年度

急傾斜地の位置 箇所番号 150A0507 箇所名 本郷 所在地 釜石市唐丹町大曾根



凡例		凡例		凡例	
■ 上端	— 横断測線	▭ 危害のおそれのある土地の区域	▭ 土石等の移動による力が100kN/m <sup>2</sup> を超える範囲	▭ 土石等の堆積高が3mを超える範囲	
▲ 下端		▭ 著しい危害のおそれのある土地の区域			

# 急傾斜地の崩壊区域調書

様式3-1 危害のおそれのある土地、著しい危害のおそれのある土地の設定図(区域図 1/2)

調査年度

平成29年度

急傾斜地の位置

箇所番号

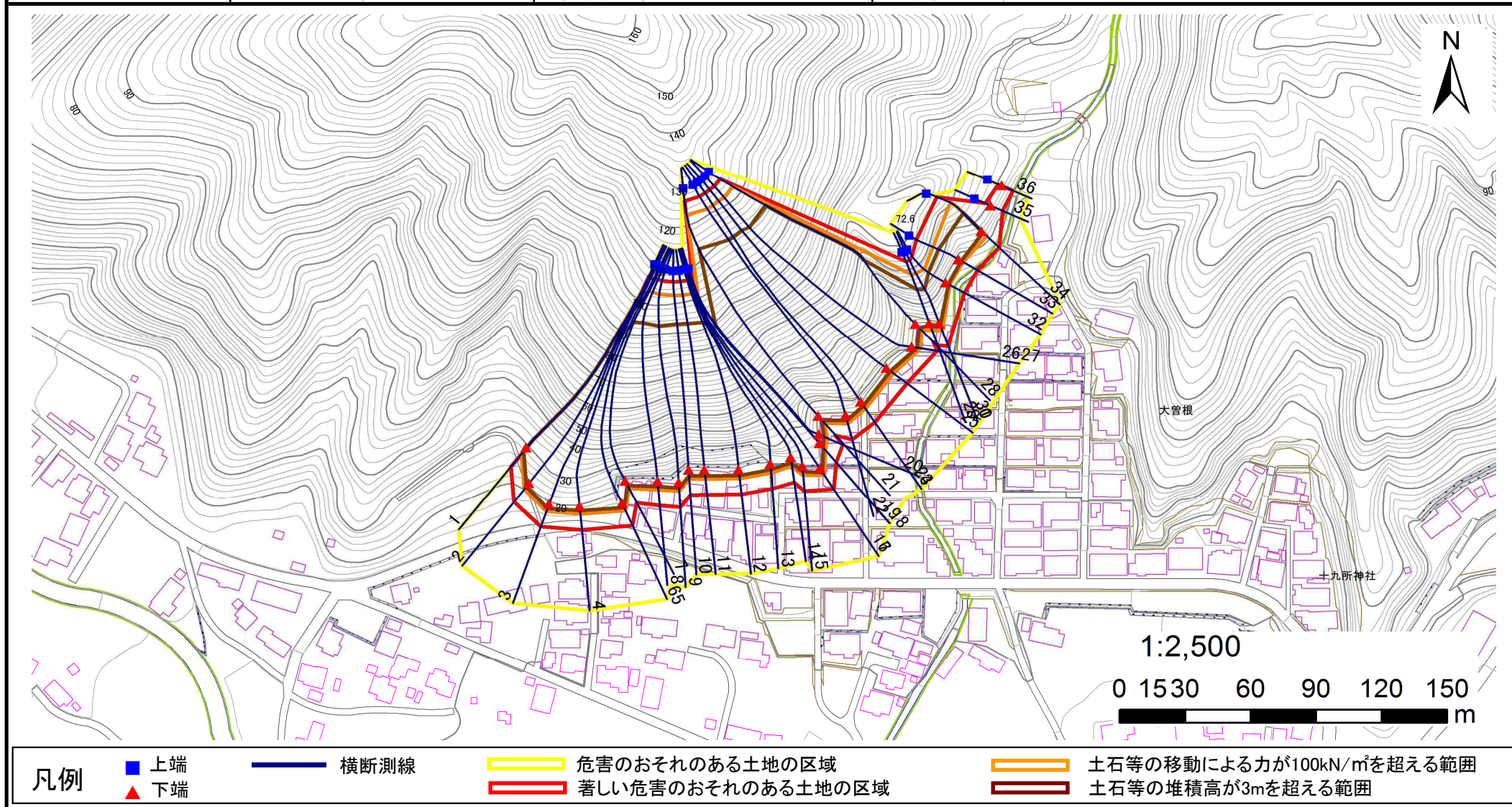
150A0507

箇所名

本郷

所在地

釜石市唐丹町大曾根



凡例

■ 上端  
▲ 下端

— 横断測線

— 危害のおそれのある土地の区域

— 著しい危害のおそれのある土地の区域

— 土石等の移動による力が100kN/m<sup>2</sup>を超える範囲

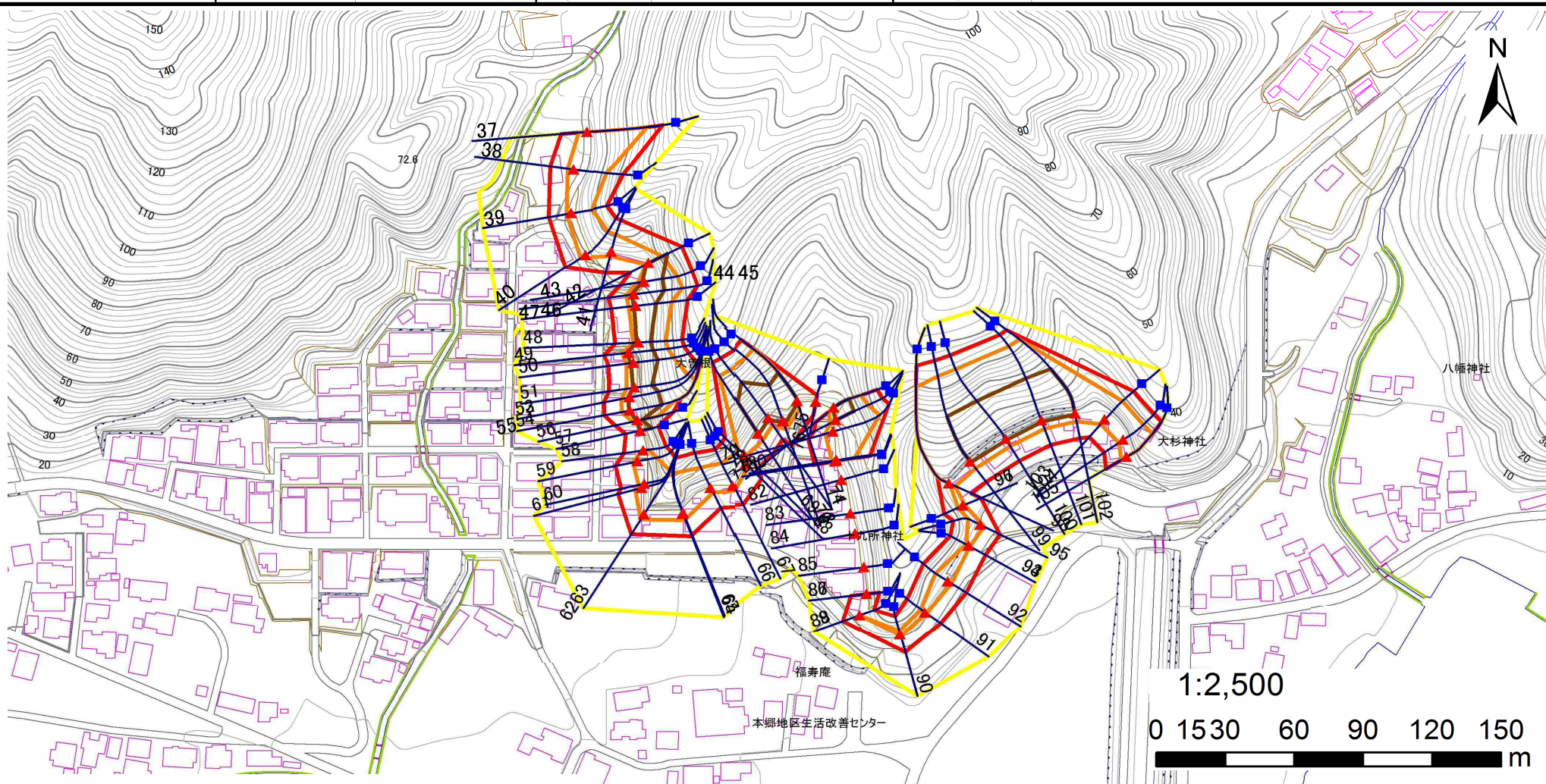
— 土石等の堆積高が3mを超える範囲

# 急傾斜地の崩壊区域調書

様式3-1 危害のおそれのある土地、著しい危害のおそれのある土地の設定図(区域図 2/2)

調査年度 平成29年度

急傾斜地の位置 箇所番号 150A0507 箇所名 本郷 所在地 釜石市唐丹町大曾根



凡例		凡例		凡例	
■	上端	—	横断測線	—	危害のおそれのある土地の区域
▲	下端	—	著しい危害のおそれのある土地の区域	—	土石等の移動による力が100kN/m <sup>2</sup> を超える範囲
				—	土石等の堆積高が3mを超える範囲

# 急傾斜地の崩壊区域調査

様式3-2 建築物に作用すると想定される衝撃に関する事項(1/7)

調査年度

平成29年度

急傾斜地の位置		箇所番号			箇所名			本郷		所在地		釜石市唐丹町大曾根				
横断 測線 番号	急傾斜地の下端に隣接する土地															
	土石等の移動の高さと力の大きさ				土石等の堆積高さとの大きさ				土石等の移動の高さと力の大きさ				土石等の堆積高さとの大きさ			
	区分	高さ (m)	下端からの距離 (m)	力の大きさ (kN/m <sup>2</sup> )	区分	下端からの水平 距離(m)	高さ (m)	力の大きさ (kN/m <sup>2</sup> )	区分	高さ (m)	上端からの比高 (m)	力の大きさ (kN/m <sup>2</sup> )	区分	上端からの比高 (m)	高さ (m)	力の大きさ (kN/m <sup>2</sup> )
1	100kN/m <sup>2</sup> を超える	1.00	0.00 ~ 3.83	162.31	3mを超える	0.00 ~ 2.25	4.04	20.42	100kN/m <sup>2</sup> を超える	1.00	10.53 ~ 82.18	162.31	3mを超える	25.00 ~ 82.18	4.04	20.42
	それ以外	1.00	3.83 ~ 11.61	100.00	それ以外	2.25 ~ 11.61	3.00	15.16	それ以外	1.00	5.00 ~ 10.53	100.00	それ以外	5.00 ~ 25.00	3.00	15.16
2	100kN/m <sup>2</sup> を超える	1.00	0.00 ~ 3.69	159.89	3mを超える	0.00 ~ 2.16	3.98	20.11	100kN/m <sup>2</sup> を超える	1.00	10.55 ~ 89.18	159.89	3mを超える	25.00 ~ 89.18	3.98	20.11
	それ以外	1.00	3.69 ~ 11.48	100.00	それ以外	2.16 ~ 11.48	3.00	15.16	それ以外	1.00	5.00 ~ 10.55	100.00	それ以外	5.00 ~ 25.00	3.00	15.16
3	100kN/m <sup>2</sup> を超える	1.00	0.00 ~ 3.69	159.79	3mを超える	0.00 ~ 2.16	3.98	20.09	100kN/m <sup>2</sup> を超える	1.00	10.56 ~ 92.60	159.79	3mを超える	30.00 ~ 92.60	3.98	20.09
	それ以外	1.00	3.69 ~ 11.47	100.00	それ以外	2.16 ~ 11.47	3.00	15.16	それ以外	1.00	5.00 ~ 10.56	100.00	それ以外	5.00 ~ 30.00	3.00	15.16
4	100kN/m <sup>2</sup> を超える	1.00	0.00 ~ 3.77	161.31	3mを超える	0.00 ~ 2.21	4.01	20.28	100kN/m <sup>2</sup> を超える	1.00	10.53 ~ 92.69	161.31	3mを超える	25.00 ~ 92.69	4.01	20.28
	それ以外	1.00	3.77 ~ 11.56	100.00	それ以外	2.21 ~ 11.56	3.00	15.16	それ以外	1.00	5.00 ~ 10.53	100.00	それ以外	5.00 ~ 25.00	3.00	15.16
5	100kN/m <sup>2</sup> を超える	1.00	0.00 ~ 3.85	162.69	3mを超える	0.00 ~ 2.26	4.05	20.47	100kN/m <sup>2</sup> を超える	1.00	10.53 ~ 93.09	162.69	3mを超える	25.00 ~ 93.09	4.05	20.47
	それ以外	1.00	3.85 ~ 11.63	100.00	それ以外	2.26 ~ 11.63	3.00	15.16	それ以外	1.00	5.00 ~ 10.53	100.00	それ以外	5.00 ~ 25.00	3.00	15.16
6	100kN/m <sup>2</sup> を超える	1.00	0.00 ~ 3.85	162.69	3mを超える	0.00 ~ 2.26	4.05	20.47	100kN/m <sup>2</sup> を超える	1.00	10.53 ~ 93.09	162.69	3mを超える	25.00 ~ 93.09	4.05	20.47
	それ以外	1.00	3.85 ~ 11.63	100.00	それ以外	2.26 ~ 11.63	3.00	15.16	それ以外	1.00	5.00 ~ 10.53	100.00	それ以外	5.00 ~ 25.00	3.00	15.16
7	100kN/m <sup>2</sup> を超える	1.00	0.00 ~ 4.10	167.34	3mを超える	0.00 ~ 2.51	4.26	21.53	100kN/m <sup>2</sup> を超える	1.00	10.79 ~ 93.98	167.34	3mを超える	25.00 ~ 93.98	4.26	21.53
	それ以外	1.00	4.10 ~ 11.89	100.00	それ以外	2.51 ~ 11.89	3.00	15.16	それ以外	1.00	5.00 ~ 10.79	100.00	それ以外	5.00 ~ 25.00	3.00	15.16
8	100kN/m <sup>2</sup> を超える	1.00	0.00 ~ 4.13	167.79	3mを超える	0.00 ~ 2.58	4.32	21.86	100kN/m <sup>2</sup> を超える	1.00	10.96 ~ 93.99	167.79	3mを超える	25.00 ~ 93.99	4.32	21.86
	それ以外	1.00	4.13 ~ 11.91	100.00	それ以外	2.58 ~ 11.91	3.00	15.16	それ以外	1.00	5.00 ~ 10.96	100.00	それ以外	5.00 ~ 25.00	3.00	15.16
9	100kN/m <sup>2</sup> を超える	1.00	0.00 ~ 4.13	167.83	3mを超える	0.00 ~ 2.60	4.34	21.93	100kN/m <sup>2</sup> を超える	1.00	11.00 ~ 94.03	167.83	3mを超える	25.00 ~ 94.03	4.34	21.93
	それ以外	1.00	4.13 ~ 11.92	100.00	それ以外	2.60 ~ 11.92	3.00	15.16	それ以外	1.00	5.00 ~ 11.00	100.00	それ以外	5.00 ~ 25.00	3.00	15.16
10	100kN/m <sup>2</sup> を超える	1.00	0.00 ~ 4.09	167.17	3mを超える	0.00 ~ 2.73	4.47	22.62	100kN/m <sup>2</sup> を超える	1.00	11.50 ~ 94.04	167.17	3mを超える	25.00 ~ 94.04	4.47	22.62
	それ以外	1.00	4.09 ~ 11.88	100.00	それ以外	2.73 ~ 11.88	3.00	15.16	それ以外	1.00	5.00 ~ 11.50	100.00	それ以外	5.00 ~ 25.00	3.00	15.16
11	100kN/m <sup>2</sup> を超える	1.00	0.00 ~ 4.10	167.28	3mを超える	0.00 ~ 2.72	4.46	22.57	100kN/m <sup>2</sup> を超える	1.00	11.46 ~ 94.04	167.28	3mを超える	25.00 ~ 94.04	4.46	22.57
	それ以外	1.00	4.10 ~ 11.89	100.00	それ以外	2.72 ~ 11.89	3.00	15.16	それ以外	1.00	5.00 ~ 11.46	100.00	それ以外	5.00 ~ 25.00	3.00	15.16
12	100kN/m <sup>2</sup> を超える	1.00	0.00 ~ 4.13	167.72	3mを超える	0.00 ~ 2.67	4.41	22.27	100kN/m <sup>2</sup> を超える	1.00	11.23 ~ 94.04	167.72	3mを超える	25.00 ~ 94.04	4.41	22.27
	それ以外	1.00	4.13 ~ 11.91	100.00	それ以外	2.67 ~ 11.91	3.00	15.16	それ以外	1.00	5.00 ~ 11.23	100.00	それ以外	5.00 ~ 25.00	3.00	15.16
13	100kN/m <sup>2</sup> を超える	1.00	0.00 ~ 4.13	167.79	3mを超える	0.00 ~ 2.59	4.33	21.88	100kN/m <sup>2</sup> を超える	1.00	10.97 ~ 92.74	167.79	3mを超える	25.00 ~ 92.74	4.33	21.88
	それ以外	1.00	4.13 ~ 11.91	100.00	それ以外	2.59 ~ 11.91	3.00	15.16	それ以外	1.00	5.00 ~ 10.97	100.00	それ以外	5.00 ~ 25.00	3.00	15.16
14	100kN/m <sup>2</sup> を超える	1.00	0.00 ~ 4.11	167.46	3mを超える	0.00 ~ 2.53	4.27	21.60	100kN/m <sup>2</sup> を超える	1.00	10.82 ~ 90.62	167.46	3mを超える	25.00 ~ 90.62	4.27	21.60
	それ以外	1.00	4.11 ~ 11.90	100.00	それ以外	2.53 ~ 11.90	3.00	15.16	それ以外	1.00	5.00 ~ 10.82	100.00	それ以外	5.00 ~ 25.00	3.00	15.16
15	100kN/m <sup>2</sup> を超える	1.00	0.00 ~ 4.04	166.09	3mを超える	0.00 ~ 2.42	4.18	21.11	100kN/m <sup>2</sup> を超える	1.00	10.63 ~ 91.35	166.09	3mを超える	25.00 ~ 91.35	4.18	21.11
	それ以外	1.00	4.04 ~ 11.82	100.00	それ以外	2.42 ~ 11.82	3.00	15.16	それ以外	1.00	5.00 ~ 10.63	100.00	それ以外	5.00 ~ 25.00	3.00	15.16

# 急傾斜地の崩壊区域調査

様式3-2 建築物に作用すると想定される衝撃に関する事項(2/7)

調査年度

平成29年度

急傾斜地の位置		箇所番号			箇所名			本郷		所在地		急傾斜地内							
		150A0507								釜石市唐丹町大曾根		急傾斜地の下端に隣接する土地				急傾斜地内			
横断 測線 番号	土石等の移動の高さと力の大きさ				土石等の堆積高さとの大きさ				土石等の移動の高さと力の大きさ				土石等の堆積高さとの大きさ						
	区分	高さ (m)	下端からの距離 (m)	力の大きさ (kN/m <sup>2</sup> )	区分	下端からの水平 距離(m)	高さ (m)	力の大きさ (kN/m <sup>2</sup> )	区分	高さ (m)	上端からの比高 (m)	力の大きさ (kN/m <sup>2</sup> )	区分	上端からの比高 (m)	高さ (m)	力の大きさ (kN/m <sup>2</sup> )			
16	100kN/m <sup>2</sup> を超える	1.00	0.00 ~ 3.93	164.20	3mを超える	0.00 ~ 2.32	4.10	20.71	100kN/m <sup>2</sup> を超える	1.00	10.55 ~ 90.97	164.20	3mを超える	25.00 ~ 90.97	4.10	20.71			
	それ以外	1.00	3.93 ~ 11.72	100.00	それ以外	2.32 ~ 11.72	3.00	15.16	それ以外	1.00	5.00 ~ 10.55	100.00	それ以外	5.00 ~ 25.00	3.00	15.16			
17	100kN/m <sup>2</sup> を超える	1.00	0.00 ~ 3.93	164.20	3mを超える	0.00 ~ 2.32	4.10	20.71	100kN/m <sup>2</sup> を超える	1.00	10.55 ~ 90.97	164.20	3mを超える	25.00 ~ 90.97	4.10	20.71			
	それ以外	1.00	3.93 ~ 11.72	100.00	それ以外	2.32 ~ 11.72	3.00	15.16	それ以外	1.00	5.00 ~ 10.55	100.00	それ以外	5.00 ~ 25.00	3.00	15.16			
18	100kN/m <sup>2</sup> を超える	1.00	0.00 ~ 4.02	165.85	3mを超える	0.00 ~ 2.40	4.17	21.06	100kN/m <sup>2</sup> を超える	1.00	10.62 ~ 86.46	165.85	3mを超える	25.00 ~ 86.46	4.17	21.06			
	それ以外	1.00	4.02 ~ 11.81	100.00	それ以外	2.40 ~ 11.81	3.00	15.16	それ以外	1.00	5.00 ~ 10.62	100.00	それ以外	5.00 ~ 25.00	3.00	15.16			
19	100kN/m <sup>2</sup> を超える	1.00	0.00 ~ 4.03	165.90	3mを超える	0.00 ~ 2.41	4.17	21.07	100kN/m <sup>2</sup> を超える	1.00	10.62 ~ 86.44	165.90	3mを超える	25.00 ~ 86.44	4.17	21.07			
	それ以外	1.00	4.03 ~ 11.81	100.00	それ以外	2.41 ~ 11.81	3.00	15.16	それ以外	1.00	5.00 ~ 10.62	100.00	それ以外	5.00 ~ 25.00	3.00	15.16			
20	100kN/m <sup>2</sup> を超える	1.00	0.00 ~ 4.07	166.75	3mを超える	0.00 ~ 2.46	4.22	21.31	100kN/m <sup>2</sup> を超える	1.00	10.70 ~ 86.24	166.75	3mを超える	25.00 ~ 86.24	4.22	21.31			
	それ以外	1.00	4.07 ~ 11.86	100.00	それ以外	2.46 ~ 11.86	3.00	15.16	それ以外	1.00	5.00 ~ 10.70	100.00	それ以外	5.00 ~ 25.00	3.00	15.16			
21	100kN/m <sup>2</sup> を超える	1.00	0.00 ~ 4.04	166.14	3mを超える	0.00 ~ 2.42	4.18	21.11	100kN/m <sup>2</sup> を超える	1.00	10.63 ~ 106.24	166.14	3mを超える	25.00 ~ 106.24	4.18	21.11			
	それ以外	1.00	4.04 ~ 11.82	100.00	それ以外	2.42 ~ 11.82	3.00	15.16	それ以外	1.00	5.00 ~ 10.63	100.00	それ以外	5.00 ~ 25.00	3.00	15.16			
22	100kN/m <sup>2</sup> を超える	1.00	0.00 ~ 3.97	164.82	3mを超える	0.00 ~ 2.35	4.12	20.82	100kN/m <sup>2</sup> を超える	1.00	10.56 ~ 106.24	164.82	3mを超える	25.00 ~ 106.24	4.12	20.82			
	それ以外	1.00	3.97 ~ 11.75	100.00	それ以外	2.35 ~ 11.75	3.00	15.16	それ以外	1.00	5.00 ~ 10.56	100.00	それ以外	5.00 ~ 25.00	3.00	15.16			
23	100kN/m <sup>2</sup> を超える	1.00	0.00 ~ 3.96	164.75	3mを超える	0.00 ~ 2.34	4.12	20.81	100kN/m <sup>2</sup> を超える	1.00	10.56 ~ 104.32	164.75	3mを超える	25.00 ~ 104.32	4.12	20.81			
	それ以外	1.00	3.96 ~ 11.75	100.00	それ以外	2.34 ~ 11.75	3.00	15.16	それ以外	1.00	5.00 ~ 10.56	100.00	それ以外	5.00 ~ 25.00	3.00	15.16			
24	100kN/m <sup>2</sup> を超える	1.00	0.00 ~ 3.96	164.75	3mを超える	0.00 ~ 2.34	4.12	20.81	100kN/m <sup>2</sup> を超える	1.00	10.56 ~ 104.32	164.75	3mを超える	25.00 ~ 104.32	4.12	20.81			
	それ以外	1.00	3.96 ~ 11.75	100.00	それ以外	2.34 ~ 11.75	3.00	15.16	それ以外	1.00	5.00 ~ 10.56	100.00	それ以外	5.00 ~ 25.00	3.00	15.16			
25	100kN/m <sup>2</sup> を超える	1.00	0.00 ~ 3.98	165.15	3mを超える	0.00 ~ 2.36	4.13	20.89	100kN/m <sup>2</sup> を超える	1.00	10.58 ~ 101.50	165.15	3mを超える	25.00 ~ 101.50	4.13	20.89			
	それ以外	1.00	3.98 ~ 11.77	100.00	それ以外	2.36 ~ 11.77	3.00	15.16	それ以外	1.00	5.00 ~ 10.58	100.00	それ以外	5.00 ~ 25.00	3.00	15.16			
26	100kN/m <sup>2</sup> を超える	1.00	0.00 ~ 3.89	163.46	3mを超える	0.00 ~ 2.29	4.07	20.59	100kN/m <sup>2</sup> を超える	1.00	10.53 ~ 99.82	163.46	3mを超える	25.00 ~ 99.82	4.07	20.59			
	それ以外	1.00	3.89 ~ 11.68	100.00	それ以外	2.29 ~ 11.68	3.00	15.16	それ以外	1.00	5.00 ~ 10.53	100.00	それ以外	5.00 ~ 25.00	3.00	15.16			
27	100kN/m <sup>2</sup> を超える	1.00	0.00 ~ 3.89	163.46	3mを超える	0.00 ~ 2.29	4.07	20.59	100kN/m <sup>2</sup> を超える	1.00	10.53 ~ 99.82	163.46	3mを超える	25.00 ~ 99.82	4.07	20.59			
	それ以外	1.00	3.89 ~ 11.68	100.00	それ以外	2.29 ~ 11.68	3.00	15.16	それ以外	1.00	5.00 ~ 10.53	100.00	それ以外	5.00 ~ 25.00	3.00	15.16			
28	100kN/m <sup>2</sup> を超える	1.00	0.00 ~ 4.00	165.41	3mを超える	0.00 ~ 2.38	4.14	20.94	100kN/m <sup>2</sup> を超える	1.00	10.59 ~ 99.83	165.41	3mを超える	25.00 ~ 99.83	4.14	20.94			
	それ以外	1.00	4.00 ~ 11.78	100.00	それ以外	2.38 ~ 11.78	3.00	15.16	それ以外	1.00	5.00 ~ 10.59	100.00	それ以外	5.00 ~ 25.00	3.00	15.16			
29	100kN/m <sup>2</sup> を超える	1.00	0.00 ~ 3.50	156.46	3mを超える	0.00 ~ 0.91	3.58	18.11	100kN/m <sup>2</sup> を超える	1.00	12.06 ~ 37.83	156.46	3mを超える	20.00 ~ 37.83	3.58	18.11			
	それ以外	1.00	3.50 ~ 11.29	100.00	それ以外	0.91 ~ 11.29	3.00	15.16	それ以外	1.00	5.00 ~ 12.06	100.00	それ以外	5.00 ~ 20.00	3.00	15.16			
30	100kN/m <sup>2</sup> を超える	1.00	0.00 ~ 3.63	158.67	3mを超える	0.00 ~ 0.82	3.51	17.72	100kN/m <sup>2</sup> を超える	1.00	11.56 ~ 37.83	158.67	3mを超える	20.00 ~ 37.83	3.51	17.72			
	それ以外	1.00	3.63 ~ 11.41	100.00	それ以外	0.82 ~ 11.41	3.00	15.16	それ以外	1.00	5.00 ~ 11.56	100.00	それ以外	5.00 ~ 20.00	3.00	15.16			

# 急傾斜地の崩壊区域調査

様式3-2 建築物に作用すると想定される衝撃に関する事項(3/7)

調査年度	平成29年度
------	--------

急傾斜地の位置		箇所番号			箇所名			本郷	所在地	釜石市唐丹町大曾根						
横断 測線 番号	急傾斜地の下端に隣接する土地															
	土石等の移動の高さと力の大きさ				土石等の堆積高さとの大きさ				土石等の移動の高さと力の大きさ				土石等の堆積高さとの大きさ			
	区分	高さ (m)	下端からの距離 (m)	力の大きさ (kN/m <sup>2</sup> )	区分	下端からの水平 距離(m)	高さ (m)	力の大きさ (kN/m <sup>2</sup> )	区分	高さ (m)	上端からの比高 (m)	力の大きさ (kN/m <sup>2</sup> )	区分	上端からの比高 (m)	高さ (m)	力の大きさ (kN/m <sup>2</sup> )
31	100kN/m <sup>2</sup> を超える	1.00	0.00 ~ 3.63	158.67	3mを超える	0.00 ~ 0.82	3.51	17.72	100kN/m <sup>2</sup> を超える	1.00	11.56 ~ 37.83	158.67	3mを超える	20.00 ~ 37.83	3.51	17.72
	それ以外	1.00	3.63 ~ 11.41	100.00	それ以外	0.82 ~ 11.41	3.00	15.16	それ以外	1.00	5.00 ~ 11.56	100.00	それ以外	5.00 ~ 20.00	3.00	15.16
32	100kN/m <sup>2</sup> を超える	1.00	0.00 ~ 2.00	130.90	3mを超える	0.00 ~ 1.31	3.99	20.15	100kN/m <sup>2</sup> を超える	1.00	16.65 ~ 32.59	130.90	3mを超える	20.00 ~ 32.59	3.99	20.15
	それ以外	1.00	2.00 ~ 9.78	100.00	それ以外	1.31 ~ 9.78	3.00	15.16	それ以外	1.00	5.00 ~ 16.65	100.00	それ以外	5.00 ~ 20.00	3.00	15.16
33	100kN/m <sup>2</sup> を超える	1.00	0.00 ~ 2.20	134.12	3mを超える	0.00 ~ 1.28	3.96	20.00	100kN/m <sup>2</sup> を超える	1.00	16.14 ~ 33.83	134.12	3mを超える	20.00 ~ 33.83	3.96	20.00
	それ以外	1.00	2.20 ~ 9.98	100.00	それ以外	1.28 ~ 9.98	3.00	15.16	それ以外	1.00	5.00 ~ 16.14	100.00	それ以外	5.00 ~ 20.00	3.00	15.16
34	100kN/m <sup>2</sup> を超える	1.00	0.00 ~ 3.29	152.76	3mを超える	0.00 ~ 0.87	3.55	17.96	100kN/m <sup>2</sup> を超える	1.00	11.84 ~ 32.34	152.76	3mを超える	20.00 ~ 32.34	3.55	17.96
	それ以外	1.00	3.29 ~ 11.08	100.00	それ以外	0.87 ~ 11.08	3.00	15.16	それ以外	1.00	5.00 ~ 11.84	100.00	それ以外	5.00 ~ 20.00	3.00	15.16
35	100kN/m <sup>2</sup> を超える	—	— ~ —	—	3mを超える	— ~ —	—	—	100kN/m <sup>2</sup> を超える	—	— ~ —	—	3mを超える	— ~ —	—	—
	それ以外	1.00	0.00 ~ 6.11	76.66	それ以外	0.00 ~ 6.11	1.91	9.68	それ以外	1.00	5.00 ~ 7.47	76.66	それ以外	5.00 ~ 7.47	1.91	9.68
36	100kN/m <sup>2</sup> を超える	—	— ~ —	—	3mを超える	— ~ —	—	—	100kN/m <sup>2</sup> を超える	—	— ~ —	—	3mを超える	— ~ —	—	—
	それ以外	1.00	0.00 ~ 5.66	70.71	それ以外	0.00 ~ 5.66	1.92	9.68	それ以外	1.00	5.00 ~ 6.70	70.71	それ以外	5.00 ~ 6.70	1.92	9.68
37	100kN/m <sup>2</sup> を超える	1.00	0.00 ~ 3.54	157.19	3mを超える	0.00 ~ 0.53	3.30	16.67	100kN/m <sup>2</sup> を超える	1.00	10.71 ~ 33.30	157.19	3mを超える	25.00 ~ 33.30	3.30	16.67
	それ以外	1.00	3.54 ~ 11.33	100.00	それ以外	0.53 ~ 11.33	3.00	15.16	それ以外	1.00	5.00 ~ 10.71	100.00	それ以外	5.00 ~ 25.00	3.00	15.16
38	100kN/m <sup>2</sup> を超える	1.00	0.00 ~ 2.51	139.38	3mを超える	— ~ —	—	—	100kN/m <sup>2</sup> を超える	1.00	10.53 ~ 21.60	139.38	3mを超える	— ~ —	—	—
	それ以外	1.00	2.51 ~ 10.30	100.00	それ以外	0.00 ~ 10.30	2.70	13.64	それ以外	1.00	5.00 ~ 10.53	100.00	それ以外	5.00 ~ 21.60	2.70	13.64
39	100kN/m <sup>2</sup> を超える	1.00	0.00 ~ 2.18	133.82	3mを超える	— ~ —	—	—	100kN/m <sup>2</sup> を超える	1.00	11.12 ~ 19.59	133.82	3mを超える	— ~ —	—	—
	それ以外	1.00	2.18 ~ 9.96	100.00	それ以外	0.00 ~ 9.96	2.57	13.00	それ以外	1.00	5.00 ~ 11.12	100.00	それ以外	5.00 ~ 19.59	2.57	13.00
40	100kN/m <sup>2</sup> を超える	1.00	0.00 ~ 2.72	142.98	3mを超える	— ~ —	—	—	100kN/m <sup>2</sup> を超える	1.00	10.65 ~ 22.73	142.98	3mを超える	— ~ —	—	—
	それ以外	1.00	2.72 ~ 10.51	100.00	それ以外	0.00 ~ 10.51	2.81	14.20	それ以外	1.00	5.00 ~ 10.65	100.00	それ以外	5.00 ~ 22.73	2.81	14.20
41	100kN/m <sup>2</sup> を超える	1.00	0.00 ~ 1.99	130.70	3mを超える	— ~ —	—	—	100kN/m <sup>2</sup> を超える	1.00	10.80 ~ 18.01	130.70	3mを超える	— ~ —	—	—
	それ以外	1.00	1.99 ~ 9.77	100.00	それ以外	0.00 ~ 9.77	2.51	12.67	それ以外	1.00	5.00 ~ 10.80	100.00	それ以外	5.00 ~ 18.01	2.51	12.67
42	100kN/m <sup>2</sup> を超える	1.00	0.00 ~ 1.28	119.31	3mを超える	0.00 ~ 1.18	3.94	19.92	100kN/m <sup>2</sup> を超える	1.00	18.45 ~ 28.13	119.31	3mを超える	15.00 ~ 28.13	3.94	19.92
	それ以外	1.00	1.28 ~ 9.06	100.00	それ以外	1.18 ~ 9.06	3.00	15.16	それ以外	1.00	5.00 ~ 18.45	100.00	それ以外	5.00 ~ 15.00	3.00	15.16
43	100kN/m <sup>2</sup> を超える	1.00	0.00 ~ 2.77	143.68	3mを超える	0.00 ~ 0.81	3.55	17.95	100kN/m <sup>2</sup> を超える	1.00	12.80 ~ 28.90	143.68	3mを超える	20.00 ~ 28.90	3.55	17.95
	それ以外	1.00	2.77 ~ 10.55	100.00	それ以外	0.81 ~ 10.55	3.00	15.16	それ以外	1.00	5.00 ~ 12.80	100.00	それ以外	5.00 ~ 20.00	3.00	15.16
44	100kN/m <sup>2</sup> を超える	1.00	0.00 ~ 3.36	153.96	3mを超える	0.00 ~ 0.88	3.56	17.99	100kN/m <sup>2</sup> を超える	1.00	11.89 ~ 33.78	153.96	3mを超える	20.00 ~ 33.78	3.56	17.99
	それ以外	1.00	3.36 ~ 11.14	100.00	それ以外	0.88 ~ 11.14	3.00	15.16	それ以外	1.00	5.00 ~ 11.89	100.00	それ以外	5.00 ~ 20.00	3.00	15.16
45	100kN/m <sup>2</sup> を超える	1.00	0.00 ~ 3.36	153.96	3mを超える	0.00 ~ 0.88	3.56	17.99	100kN/m <sup>2</sup> を超える	1.00	11.89 ~ 33.78	153.96	3mを超える	20.00 ~ 33.78	3.56	17.99
	それ以外	1.00	3.36 ~ 11.14	100.00	それ以外	0.88 ~ 11.14	3.00	15.16	それ以外	1.00	5.00 ~ 11.89	100.00	それ以外	5.00 ~ 20.00	3.00	15.16

# 急傾斜地の崩壊区域調査

様式3-2 建築物に作用すると想定される衝撃に関する事項(4/7)

調査年度

平成29年度

急傾斜地の位置		箇所番号 150A0507				箇所名		本郷		所在地		釜石市唐丹町大曾根				
横断 測線 番号	急傾斜地の下端に隣接する土地								急傾斜地内							
	土石等の移動の高さと力の大きさ				土石等の堆積高さとの大きさ				土石等の移動の高さと力の大きさ				土石等の堆積高さとの大きさ			
	区分	高さ (m)	下端からの距離 (m)	力の大きさ (kN/m <sup>2</sup> )	区分	下端からの水平 距離(m)	高さ (m)	力の大きさ (kN/m <sup>2</sup> )	区分	高さ (m)	上端からの比高 (m)	力の大きさ (kN/m <sup>2</sup> )	区分	上端からの比高 (m)	高さ (m)	力の大きさ (kN/m <sup>2</sup> )
46	100kN/m <sup>2</sup> を超える	1.00	0.00 ~ 2.91	146.21	3mを超える	0.00 ~ 0.78	3.52	17.80	100kN/m <sup>2</sup> を超える	1.00	12.54 ~ 29.78	146.21	3mを超える	20.00 ~ 29.78	3.52	17.80
	それ以外	1.00	2.91 ~ 10.70	100.00	それ以外	0.78 ~ 10.70	3.00	15.16	それ以外	1.00	5.00 ~ 12.54	100.00	それ以外	5.00 ~ 20.00	3.00	15.16
47	100kN/m <sup>2</sup> を超える	1.00	0.00 ~ 2.91	146.21	3mを超える	0.00 ~ 0.78	3.52	17.80	100kN/m <sup>2</sup> を超える	1.00	12.54 ~ 29.78	146.21	3mを超える	20.00 ~ 29.78	3.52	17.80
	それ以外	1.00	2.91 ~ 10.70	100.00	それ以外	0.78 ~ 10.70	3.00	15.16	それ以外	1.00	5.00 ~ 12.54	100.00	それ以外	5.00 ~ 20.00	3.00	15.16
48	100kN/m <sup>2</sup> を超える	1.00	0.00 ~ 2.48	138.90	3mを超える	0.00 ~ 0.81	3.55	17.93	100kN/m <sup>2</sup> を超える	1.00	12.77 ~ 25.78	138.90	3mを超える	20.00 ~ 25.78	3.55	17.93
	それ以外	1.00	2.48 ~ 10.27	100.00	それ以外	0.81 ~ 10.27	3.00	15.16	それ以外	1.00	5.00 ~ 12.77	100.00	それ以外	5.00 ~ 20.00	3.00	15.16
49	100kN/m <sup>2</sup> を超える	1.00	0.00 ~ 2.99	147.53	3mを超える	0.00 ~ 1.01	3.67	18.56	100kN/m <sup>2</sup> を超える	1.00	12.75 ~ 31.77	147.53	3mを超える	20.00 ~ 31.77	3.67	18.56
	それ以外	1.00	2.99 ~ 10.78	100.00	それ以外	1.01 ~ 10.78	3.00	15.16	それ以外	1.00	5.00 ~ 12.75	100.00	それ以外	5.00 ~ 20.00	3.00	15.16
50	100kN/m <sup>2</sup> を超える	1.00	0.00 ~ 3.04	148.31	3mを超える	0.00 ~ 0.99	3.65	18.47	100kN/m <sup>2</sup> を超える	1.00	12.60 ~ 31.77	148.31	3mを超える	20.00 ~ 31.77	3.65	18.47
	それ以外	1.00	3.04 ~ 10.82	100.00	それ以外	0.99 ~ 10.82	3.00	15.16	それ以外	1.00	5.00 ~ 12.60	100.00	それ以外	5.00 ~ 20.00	3.00	15.16
51	100kN/m <sup>2</sup> を超える	1.00	0.00 ~ 3.47	155.91	3mを超える	0.00 ~ 0.56	3.32	16.78	100kN/m <sup>2</sup> を超える	1.00	10.76 ~ 31.77	155.91	3mを超える	25.00 ~ 31.77	3.32	16.78
	それ以外	1.00	3.47 ~ 11.26	100.00	それ以外	0.56 ~ 11.26	3.00	15.16	それ以外	1.00	5.00 ~ 10.76	100.00	それ以外	5.00 ~ 25.00	3.00	15.16
52	100kN/m <sup>2</sup> を超える	1.00	0.00 ~ 3.67	159.47	3mを超える	0.00 ~ 0.58	3.33	16.83	100kN/m <sup>2</sup> を超える	1.00	10.79 ~ 36.15	159.47	3mを超える	25.00 ~ 36.15	3.33	16.83
	それ以外	1.00	3.67 ~ 11.45	100.00	それ以外	0.58 ~ 11.45	3.00	15.16	それ以外	1.00	5.00 ~ 10.79	100.00	それ以外	5.00 ~ 25.00	3.00	15.16
53	100kN/m <sup>2</sup> を超える	1.00	0.00 ~ 3.67	159.47	3mを超える	0.00 ~ 0.58	3.33	16.83	100kN/m <sup>2</sup> を超える	1.00	10.79 ~ 36.15	159.47	3mを超える	25.00 ~ 36.15	3.33	16.83
	それ以外	1.00	3.67 ~ 11.45	100.00	それ以外	0.58 ~ 11.45	3.00	15.16	それ以外	1.00	5.00 ~ 10.79	100.00	それ以外	5.00 ~ 25.00	3.00	15.16
54	100kN/m <sup>2</sup> を超える	1.00	0.00 ~ 3.49	156.18	3mを超える	0.00 ~ 0.29	3.15	15.94	100kN/m <sup>2</sup> を超える	1.00	10.53 ~ 36.15	156.18	3mを超える	25.00 ~ 36.15	3.15	15.94
	それ以外	1.00	3.49 ~ 11.27	100.00	それ以外	0.29 ~ 11.27	3.00	15.16	それ以外	1.00	5.00 ~ 10.53	100.00	それ以外	5.00 ~ 25.00	3.00	15.16
55	100kN/m <sup>2</sup> を超える	1.00	0.00 ~ 3.49	156.18	3mを超える	0.00 ~ 0.29	3.15	15.94	100kN/m <sup>2</sup> を超える	1.00	10.53 ~ 36.15	156.18	3mを超える	25.00 ~ 36.15	3.15	15.94
	それ以外	1.00	3.49 ~ 11.27	100.00	それ以外	0.29 ~ 11.27	3.00	15.16	それ以外	1.00	5.00 ~ 10.53	100.00	それ以外	5.00 ~ 25.00	3.00	15.16
56	100kN/m <sup>2</sup> を超える	1.00	0.00 ~ 2.18	133.83	3mを超える	0.00 ~ 0.15	3.11	15.70	100kN/m <sup>2</sup> を超える	1.00	12.34 ~ 22.15	133.83	3mを超える	20.00 ~ 22.15	3.11	15.70
	それ以外	1.00	2.18 ~ 9.96	100.00	それ以外	0.15 ~ 9.96	3.00	15.16	それ以外	1.00	5.00 ~ 12.34	100.00	それ以外	5.00 ~ 20.00	3.00	15.16
57	100kN/m <sup>2</sup> を超える	—	— ~ —	—	3mを超える	0.00 ~ 0.30	3.31	16.72	100kN/m <sup>2</sup> を超える	—	— ~ —	—	3mを超える	10.00 ~ 18.70	3.31	16.72
	それ以外	1.00	0.00 ~ 6.54	82.47	それ以外	0.30 ~ 6.54	3.00	15.16	それ以外	1.00	5.00 ~ 18.70	82.47	それ以外	5.00 ~ 10.00	3.00	15.16
58	100kN/m <sup>2</sup> を超える	1.00	0.00 ~ 0.66	109.78	3mを超える	— ~ —	—	—	100kN/m <sup>2</sup> を超える	1.00	14.97 ~ 17.85	109.78	3mを超える	— ~ —	—	—
	それ以外	1.00	0.66 ~ 8.44	100.00	それ以外	0.00 ~ 8.44	2.91	14.73	それ以外	1.00	5.00 ~ 14.97	100.00	それ以外	5.00 ~ 17.85	2.91	14.73
59	100kN/m <sup>2</sup> を超える	1.00	0.00 ~ 2.06	131.83	3mを超える	0.00 ~ 0.20	3.14	15.88	100kN/m <sup>2</sup> を超える	1.00	12.67 ~ 22.06	131.83	3mを超える	20.00 ~ 22.06	3.14	15.88
	それ以外	1.00	2.06 ~ 9.84	100.00	それ以外	0.20 ~ 9.84	3.00	15.16	それ以外	1.00	5.00 ~ 12.67	100.00	それ以外	5.00 ~ 20.00	3.00	15.16
60	100kN/m <sup>2</sup> を超える	1.00	0.00 ~ 2.64	141.54	3mを超える	— ~ —	—	—	100kN/m <sup>2</sup> を超える	1.00	10.70 ~ 22.06	141.54	3mを超える	— ~ —	—	—
	それ以外	1.00	2.64 ~ 10.43	100.00	それ以外	0.00 ~ 10.43	2.83	14.29	それ以外	1.00	5.00 ~ 10.70	100.00	それ以外	5.00 ~ 22.06	2.83	14.29



## 急傾斜地の崩壊区域調査

様式3-2 建築物に作用すると想定される衝撃に関する事項(5/7)

調査年度

平成29年度

急傾斜地の位置		箇所番号			箇所名			本郷		所在地		急傾斜地内				
		150A0507								釜石市唐丹町大曾根		急傾斜地内				
横断 測線 番号	急傾斜地の下端に隣接する土地								急傾斜地内							
	土石等の移動の高さと力の大きさ				土石等の堆積高さとの大きさ				土石等の移動の高さと力の大きさ				土石等の堆積高さとの大きさ			
	区分	高さ (m)	下端からの距離 (m)	力の大きさ (kN/m <sup>2</sup> )	区分	下端からの水平 距離(m)	高さ (m)	力の大きさ (kN/m <sup>2</sup> )	区分	高さ (m)	上端からの比高 (m)	力の大きさ (kN/m <sup>2</sup> )	区分	上端からの比高 (m)	高さ (m)	力の大きさ (kN/m <sup>2</sup> )
61	100kN/m <sup>2</sup> を超える	1.00	0.00 ~ 2.89	145.87	3mを超える	— ~ —	—	—	100kN/m <sup>2</sup> を超える	1.00	10.73 ~ 24.27	145.87	3mを超える	— ~ —	—	—
	それ以外	1.00	2.89 ~ 10.68	100.00	それ以外	0.00 ~ 10.68	2.84	14.34	それ以外	1.00	5.00 ~ 10.73	100.00	それ以外	5.00 ~ 24.27	2.84	14.34
62	100kN/m <sup>2</sup> を超える	1.00	0.00 ~ 2.64	141.50	3mを超える	— ~ —	—	—	100kN/m <sup>2</sup> を超える	1.00	10.69 ~ 24.99	141.50	3mを超える	— ~ —	—	—
	それ以外	1.00	2.64 ~ 10.42	100.00	それ以外	0.00 ~ 10.42	2.60	13.16	それ以外	1.00	5.00 ~ 10.69	100.00	それ以外	5.00 ~ 24.99	2.60	13.16
63	100kN/m <sup>2</sup> を超える	1.00	0.00 ~ 2.64	141.50	3mを超える	— ~ —	—	—	100kN/m <sup>2</sup> を超える	1.00	10.69 ~ 24.99	141.50	3mを超える	— ~ —	—	—
	それ以外	1.00	2.64 ~ 10.42	100.00	それ以外	0.00 ~ 10.42	2.28	11.55	それ以外	1.00	5.00 ~ 10.69	100.00	それ以外	5.00 ~ 24.99	2.28	11.55
64	100kN/m <sup>2</sup> を超える	1.00	0.00 ~ 2.87	145.42	3mを超える	— ~ —	—	—	100kN/m <sup>2</sup> を超える	1.00	10.53 ~ 24.99	145.42	3mを超える	— ~ —	—	—
	それ以外	1.00	2.87 ~ 10.65	100.00	それ以外	0.00 ~ 10.65	2.37	11.97	それ以外	1.00	5.00 ~ 10.53	100.00	それ以外	5.00 ~ 24.99	2.37	11.97
65	100kN/m <sup>2</sup> を超える	1.00	0.00 ~ 2.90	145.96	3mを超える	— ~ —	—	—	100kN/m <sup>2</sup> を超える	1.00	10.53 ~ 24.99	145.96	3mを超える	— ~ —	—	—
	それ以外	1.00	2.90 ~ 10.68	100.00	それ以外	0.00 ~ 10.68	2.39	12.06	それ以外	1.00	5.00 ~ 10.53	100.00	それ以外	5.00 ~ 24.99	2.39	12.06
66	100kN/m <sup>2</sup> を超える	1.00	0.00 ~ 2.26	135.18	3mを超える	— ~ —	—	—	100kN/m <sup>2</sup> を超える	1.00	13.21 ~ 24.99	135.18	3mを超える	— ~ —	—	—
	それ以外	1.00	2.26 ~ 10.05	100.00	それ以外	0.00 ~ 10.05	2.09	10.56	それ以外	1.00	5.00 ~ 13.21	100.00	それ以外	5.00 ~ 24.99	2.09	10.56
67	100kN/m <sup>2</sup> を超える	1.00	0.00 ~ 2.52	139.50	3mを超える	— ~ —	—	—	100kN/m <sup>2</sup> を超える	1.00	11.95 ~ 23.81	139.50	3mを超える	— ~ —	—	—
	それ以外	1.00	2.52 ~ 10.30	100.00	それ以外	0.00 ~ 10.30	2.00	10.12	それ以外	1.00	5.00 ~ 11.95	100.00	それ以外	5.00 ~ 23.81	2.00	10.12
68	100kN/m <sup>2</sup> を超える	1.00	0.00 ~ 1.70	126.01	3mを超える	— ~ —	—	—	100kN/m <sup>2</sup> を超える	1.00	14.66 ~ 23.81	126.01	3mを超える	— ~ —	—	—
	それ以外	1.00	1.70 ~ 9.48	100.00	それ以外	0.00 ~ 9.48	2.16	10.92	それ以外	1.00	5.00 ~ 14.66	100.00	それ以外	5.00 ~ 23.81	2.16	10.92
69	100kN/m <sup>2</sup> を超える	1.00	0.00 ~ 1.02	115.29	3mを超える	— ~ —	—	—	100kN/m <sup>2</sup> を超える	1.00	15.35 ~ 20.37	115.29	3mを超える	— ~ —	—	—
	それ以外	1.00	1.02 ~ 8.80	100.00	それ以外	0.00 ~ 8.80	2.19	11.07	それ以外	1.00	5.00 ~ 15.35	100.00	それ以外	5.00 ~ 20.37	2.19	11.07
70	100kN/m <sup>2</sup> を超える	1.00	0.00 ~ 3.80	161.79	3mを超える	0.00 ~ 0.47	3.28	16.60	100kN/m <sup>2</sup> を超える	1.00	11.04 ~ 40.38	161.79	3mを超える	25.00 ~ 40.38	3.28	16.60
	それ以外	1.00	3.80 ~ 11.58	100.00	それ以外	0.47 ~ 11.58	3.00	15.16	それ以外	1.00	5.00 ~ 11.04	100.00	それ以外	5.00 ~ 25.00	3.00	15.16
71	100kN/m <sup>2</sup> を超える	1.00	0.00 ~ 3.66	159.20	3mを超える	0.00 ~ 0.66	3.42	17.31	100kN/m <sup>2</sup> を超える	1.00	11.80 ~ 40.36	159.20	3mを超える	20.00 ~ 40.36	3.42	17.31
	それ以外	1.00	3.66 ~ 11.44	100.00	それ以外	0.66 ~ 11.44	3.00	15.16	それ以外	1.00	5.00 ~ 11.80	100.00	それ以外	5.00 ~ 20.00	3.00	15.16
72	100kN/m <sup>2</sup> を超える	1.00	0.00 ~ 3.80	161.88	3mを超える	0.00 ~ 0.59	3.33	16.85	100kN/m <sup>2</sup> を超える	1.00	10.81 ~ 40.39	161.88	3mを超える	25.00 ~ 40.39	3.33	16.85
	それ以外	1.00	3.80 ~ 11.59	100.00	それ以外	0.59 ~ 11.59	3.00	15.16	それ以外	1.00	5.00 ~ 10.81	100.00	それ以外	5.00 ~ 25.00	3.00	15.16
73	100kN/m <sup>2</sup> を超える	1.00	0.00 ~ 3.80	161.88	3mを超える	0.00 ~ 1.63	3.86	19.53	100kN/m <sup>2</sup> を超える	1.00	10.81 ~ 40.39	161.88	3mを超える	25.00 ~ 40.39	3.86	19.53
	それ以外	1.00	3.80 ~ 11.59	100.00	それ以外	1.63 ~ 11.59	3.00	15.16	それ以外	1.00	5.00 ~ 10.81	100.00	それ以外	5.00 ~ 25.00	3.00	15.16
74	100kN/m <sup>2</sup> を超える	1.00	0.00 ~ 3.77	161.29	3mを超える	0.00 ~ 0.67	3.39	17.14	100kN/m <sup>2</sup> を超える	1.00	11.00 ~ 39.31	161.29	3mを超える	25.00 ~ 39.31	3.39	17.14
	それ以外	1.00	3.77 ~ 11.56	100.00	それ以外	0.67 ~ 11.56	3.00	15.16	それ以外	1.00	5.00 ~ 11.00	100.00	それ以外	5.00 ~ 25.00	3.00	15.16
75	100kN/m <sup>2</sup> を超える	—	— ~ —	—	3mを超える	— ~ —	—	—	100kN/m <sup>2</sup> を超える	—	— ~ —	—	3mを超える	— ~ —	—	—
	それ以外	1.00	0.00 ~ 6.22	78.15	それ以外	0.00 ~ 0.00	1.70	8.60	それ以外	1.00	5.00 ~ 7.25	78.15	それ以外	5.00 ~ 7.25	1.70	8.60

## 急傾斜地の崩壊区域調査

様式3-2 建築物に作用すると想定される衝撃に関する事項(6/7)

調査年度

平成29年度

急傾斜地の位置		箇所番号			箇所名		本郷		所在地		釜石市唐丹町大曾根					
横断 測線 番号	急傾斜地の下端に隣接する土地															
	土石等の移動の高さと力の大きさ				土石等の堆積高さとの大きさ				土石等の移動の高さと力の大きさ				土石等の堆積高さとの大きさ			
	区分	高さ (m)	下端からの距離 (m)	力の大きさ (kN/m <sup>2</sup> )	区分	下端からの水平 距離(m)	高さ (m)	力の大きさ (kN/m <sup>2</sup> )	区分	高さ (m)	上端からの比高 (m)	力の大きさ (kN/m <sup>2</sup> )	区分	上端からの比高 (m)	高さ (m)	力の大きさ (kN/m <sup>2</sup> )
76	100kN/m <sup>2</sup> を超える	—	— ~ —	—	3mを超える	— ~ —	—	—	100kN/m <sup>2</sup> を超える	—	— ~ —	—	3mを超える	— ~ —	—	—
	それ以外	—	— ~ —	—	それ以外	— ~ —	—	—	それ以外	—	— ~ —	—	それ以外	— ~ —	—	—
77	100kN/m <sup>2</sup> を超える	1.00	0.00 ~ 2.56	140.24	3mを超える	0.00 ~ 0.30	3.22	16.30	100kN/m <sup>2</sup> を超える	1.00	13.59 ~ 29.33	140.24	3mを超える	20.00 ~ 29.33	3.22	16.30
	それ以外	1.00	2.56 ~ 10.35	100.00	それ以外	0.30 ~ 10.35	3.00	15.16	それ以外	1.00	5.00 ~ 13.59	100.00	それ以外	5.00 ~ 20.00	3.00	15.16
78	100kN/m <sup>2</sup> を超える	1.00	0.00 ~ 2.88	145.57	3mを超える	0.00 ~ 0.21	3.15	15.91	100kN/m <sup>2</sup> を超える	1.00	12.74 ~ 30.08	145.57	3mを超える	20.00 ~ 30.08	3.15	15.91
	それ以外	1.00	2.88 ~ 10.66	100.00	それ以外	0.21 ~ 10.66	3.00	15.16	それ以外	1.00	5.00 ~ 12.74	100.00	それ以外	5.00 ~ 20.00	3.00	15.16
79	100kN/m <sup>2</sup> を超える	1.00	0.00 ~ 3.42	154.98	3mを超える	— ~ —	—	—	100kN/m <sup>2</sup> を超える	1.00	11.38 ~ 32.42	154.98	3mを超える	— ~ —	—	—
	それ以外	1.00	3.42 ~ 11.20	100.00	それ以外	0.00 ~ 11.20	2.61	13.20	それ以外	1.00	5.00 ~ 11.38	100.00	それ以外	5.00 ~ 32.42	2.61	13.20
80	100kN/m <sup>2</sup> を超える	1.00	0.00 ~ 2.05	131.68	3mを超える	— ~ —	—	—	100kN/m <sup>2</sup> を超える	1.00	11.36 ~ 19.27	131.68	3mを超える	— ~ —	—	—
	それ以外	1.00	2.05 ~ 9.83	100.00	それ以外	0.00 ~ 9.83	1.95	9.84	それ以外	1.00	5.00 ~ 11.36	100.00	それ以外	5.00 ~ 19.27	1.95	9.84
81	100kN/m <sup>2</sup> を超える	1.00	0.00 ~ 2.18	133.83	3mを超える	— ~ —	—	—	100kN/m <sup>2</sup> を超える	1.00	11.60 ~ 20.52	133.83	3mを超える	— ~ —	—	—
	それ以外	1.00	2.18 ~ 9.96	100.00	それ以外	0.00 ~ 9.96	1.97	9.96	それ以外	1.00	5.00 ~ 11.60	100.00	それ以外	5.00 ~ 20.52	1.97	9.96
82	100kN/m <sup>2</sup> を超える	—	— ~ —	—	3mを超える	— ~ —	—	—	100kN/m <sup>2</sup> を超える	—	— ~ —	—	3mを超える	— ~ —	—	—
	それ以外	—	— ~ —	—	それ以外	— ~ —	—	—	それ以外	—	— ~ —	—	それ以外	— ~ —	—	—
83	100kN/m <sup>2</sup> を超える	—	— ~ —	—	3mを超える	— ~ —	—	—	100kN/m <sup>2</sup> を超える	—	— ~ —	—	3mを超える	— ~ —	—	—
	それ以外	—	— ~ —	—	それ以外	— ~ —	—	—	それ以外	—	— ~ —	—	それ以外	— ~ —	—	—
84	100kN/m <sup>2</sup> を超える	—	— ~ —	—	3mを超える	— ~ —	—	—	100kN/m <sup>2</sup> を超える	—	— ~ —	—	3mを超える	— ~ —	—	—
	それ以外	—	— ~ —	—	それ以外	— ~ —	—	—	それ以外	—	— ~ —	—	それ以外	— ~ —	—	—
85	100kN/m <sup>2</sup> を超える	—	— ~ —	—	3mを超える	— ~ —	—	—	100kN/m <sup>2</sup> を超える	—	— ~ —	—	3mを超える	— ~ —	—	—
	それ以外	—	— ~ —	—	それ以外	— ~ —	—	—	それ以外	—	— ~ —	—	それ以外	— ~ —	—	—
86	100kN/m <sup>2</sup> を超える	—	— ~ —	—	3mを超える	— ~ —	—	—	100kN/m <sup>2</sup> を超える	—	— ~ —	—	3mを超える	— ~ —	—	—
	それ以外	—	— ~ —	—	それ以外	— ~ —	—	—	それ以外	—	— ~ —	—	それ以外	— ~ —	—	—
87	100kN/m <sup>2</sup> を超える	—	— ~ —	—	3mを超える	— ~ —	—	—	100kN/m <sup>2</sup> を超える	—	— ~ —	—	3mを超える	— ~ —	—	—
	それ以外	1.00	0.00 ~ 6.76	85.48	それ以外	0.00 ~ 6.76	2.76	13.93	それ以外	1.00	5.00 ~ 12.65	85.48	それ以外	5.00 ~ 12.65	2.76	13.93
88	100kN/m <sup>2</sup> を超える	1.00	0.00 ~ 0.00	100.01	3mを超える	— ~ —	—	—	100kN/m <sup>2</sup> を超える	1.00	10.66 ~ 10.66	100.01	3mを超える	— ~ —	—	—
	それ以外	1.00	0.00 ~ 7.79	100.00	それ以外	0.00 ~ 7.79	2.27	11.47	それ以外	1.00	5.00 ~ 10.66	100.00	それ以外	5.00 ~ 10.66	2.27	11.47
89	100kN/m <sup>2</sup> を超える	1.00	0.00 ~ 0.00	100.01	3mを超える	— ~ —	—	—	100kN/m <sup>2</sup> を超える	1.00	10.66 ~ 10.66	100.01	3mを超える	— ~ —	—	—
	それ以外	1.00	0.00 ~ 7.79	100.00	それ以外	0.00 ~ 7.79	1.84	9.30	それ以外	1.00	5.00 ~ 10.66	100.00	それ以外	5.00 ~ 10.66	1.84	9.30
90	100kN/m <sup>2</sup> を超える	1.00	0.00 ~ 0.56	108.37	3mを超える	— ~ —	—	—	100kN/m <sup>2</sup> を超える	1.00	12.46 ~ 14.32	108.37	3mを超える	— ~ —	—	—
	それ以外	1.00	0.56 ~ 8.35	100.00	それ以外	0.00 ~ 8.35	2.04	10.32	それ以外	1.00	5.00 ~ 12.46	100.00	それ以外	5.00 ~ 14.32	2.04	10.32

## 急傾斜地の崩壊区域調査

様式3-2 建築物に作用すると想定される衝撃に関する事項(7/7)

調査年度

平成29年度

急傾斜地の位置		箇所番号 150A0507				箇所名		本郷		所在地		釜石市唐丹町大曾根				
横断 測線 番号	急傾斜地の下端に隣接する土地								急傾斜地内							
	土石等の移動の高さと力の大きさ				土石等の堆積高さとの大きさ				土石等の移動の高さと力の大きさ				土石等の堆積高さとの大きさ			
	区分	高さ (m)	下端からの距離 (m)	力の大きさ (kN/m <sup>2</sup> )	区分	下端からの水平 距離(m)	高さ (m)	力の大きさ (kN/m <sup>2</sup> )	区分	高さ (m)	上端からの比高 (m)	力の大きさ (kN/m <sup>2</sup> )	区分	上端からの比高 (m)	高さ (m)	力の大きさ (kN/m <sup>2</sup> )
91	100kN/m <sup>2</sup> を超える	1.00	0.00 ~ 0.68	110.06	3mを超える	— ~ —	—	—	100kN/m <sup>2</sup> を超える	1.00	14.29 ~ 17.05	110.06	3mを超える	— ~ —	—	—
	それ以外	1.00	0.68 ~ 8.46	100.00	それ以外	0.00 ~ 8.46	2.65	13.37	それ以外	1.00	5.00 ~ 14.29	100.00	それ以外	5.00 ~ 17.05	2.65	13.37
92	100kN/m <sup>2</sup> を超える	1.00	0.00 ~ 1.74	126.76	3mを超える	— ~ —	—	—	100kN/m <sup>2</sup> を超える	1.00	12.03 ~ 18.84	126.76	3mを超える	— ~ —	—	—
	それ以外	1.00	1.74 ~ 9.53	100.00	それ以外	0.00 ~ 9.53	2.48	12.53	それ以外	1.00	5.00 ~ 12.03	100.00	それ以外	5.00 ~ 18.84	2.48	12.53
93	100kN/m <sup>2</sup> を超える	1.00	0.00 ~ 0.45	106.71	3mを超える	— ~ —	—	—	100kN/m <sup>2</sup> を超える	1.00	14.75 ~ 16.62	106.71	3mを超える	— ~ —	—	—
	それ以外	1.00	0.45 ~ 8.24	100.00	それ以外	0.00 ~ 8.24	2.67	13.50	それ以外	1.00	5.00 ~ 14.75	100.00	それ以外	5.00 ~ 16.62	2.67	13.50
94	100kN/m <sup>2</sup> を超える	1.00	0.00 ~ 0.45	106.71	3mを超える	— ~ —	—	—	100kN/m <sup>2</sup> を超える	1.00	14.75 ~ 16.62	106.71	3mを超える	— ~ —	—	—
	それ以外	1.00	0.45 ~ 8.24	100.00	それ以外	0.00 ~ 8.24	2.90	14.67	それ以外	1.00	5.00 ~ 14.75	100.00	それ以外	5.00 ~ 16.62	2.90	14.67
95	100kN/m <sup>2</sup> を超える	1.00	0.00 ~ 1.61	124.64	3mを超える	— ~ —	—	—	100kN/m <sup>2</sup> を超える	1.00	10.90 ~ 16.34	124.64	3mを超える	— ~ —	—	—
	それ以外	1.00	1.61 ~ 9.40	100.00	それ以外	0.00 ~ 9.40	2.53	12.79	それ以外	1.00	5.00 ~ 10.90	100.00	それ以外	5.00 ~ 16.34	2.53	12.79
96	100kN/m <sup>2</sup> を超える	1.00	0.00 ~ 0.74	110.96	3mを超える	— ~ —	—	—	100kN/m <sup>2</sup> を超える	1.00	10.73 ~ 12.83	110.96	3mを超える	— ~ —	—	—
	それ以外	1.00	0.74 ~ 8.52	100.00	それ以外	0.00 ~ 8.52	2.29	11.58	それ以外	1.00	5.00 ~ 10.73	100.00	それ以外	5.00 ~ 12.83	2.29	11.58
97	100kN/m <sup>2</sup> を超える	1.00	0.00 ~ 0.74	110.96	3mを超える	— ~ —	—	—	100kN/m <sup>2</sup> を超える	1.00	10.73 ~ 12.83	110.96	3mを超える	— ~ —	—	—
	それ以外	1.00	0.74 ~ 8.52	100.00	それ以外	0.00 ~ 8.52	2.29	11.58	それ以外	1.00	5.00 ~ 10.73	100.00	それ以外	5.00 ~ 12.83	2.29	11.58
98	100kN/m <sup>2</sup> を超える	1.00	0.00 ~ 2.84	145.00	3mを超える	— ~ —	—	—	100kN/m <sup>2</sup> を超える	1.00	11.18 ~ 42.83	145.00	3mを超える	— ~ —	—	—
	それ以外	1.00	2.84 ~ 10.63	100.00	それ以外	0.00 ~ 10.63	2.93	14.80	それ以外	1.00	5.00 ~ 11.18	100.00	それ以外	5.00 ~ 42.83	2.93	14.80
99	100kN/m <sup>2</sup> を超える	1.00	0.00 ~ 3.65	159.18	3mを超える	0.00 ~ 0.30	3.16	15.97	100kN/m <sup>2</sup> を超える	1.00	10.53 ~ 42.83	159.18	3mを超える	25.00 ~ 42.83	3.16	15.97
	それ以外	1.00	3.65 ~ 11.44	100.00	それ以外	0.30 ~ 11.44	3.00	15.16	それ以外	1.00	5.00 ~ 10.53	100.00	それ以外	5.00 ~ 25.00	3.00	15.16
100	100kN/m <sup>2</sup> を超える	1.00	0.00 ~ 3.81	162.07	3mを超える	0.00 ~ 0.48	3.26	16.49	100kN/m <sup>2</sup> を超える	1.00	10.63 ~ 42.83	162.07	3mを超える	25.00 ~ 42.83	3.26	16.49
	それ以外	1.00	3.81 ~ 11.60	100.00	それ以外	0.48 ~ 11.60	3.00	15.16	それ以外	1.00	5.00 ~ 10.63	100.00	それ以外	5.00 ~ 25.00	3.00	15.16
101	100kN/m <sup>2</sup> を超える	1.00	0.00 ~ 3.86	162.90	3mを超える	0.00 ~ 0.58	3.33	16.84	100kN/m <sup>2</sup> を超える	1.00	10.80 ~ 42.83	162.90	3mを超える	25.00 ~ 42.83	3.33	16.84
	それ以外	1.00	3.86 ~ 11.65	100.00	それ以外	0.58 ~ 11.65	3.00	15.16	それ以外	1.00	5.00 ~ 10.80	100.00	それ以外	5.00 ~ 25.00	3.00	15.16
102	100kN/m <sup>2</sup> を超える	1.00	0.00 ~ 3.62	158.57	3mを超える	0.00 ~ 0.28	3.14	15.89	100kN/m <sup>2</sup> を超える	1.00	10.53 ~ 42.83	158.57	3mを超える	25.00 ~ 42.83	3.14	15.89
	それ以外	1.00	3.62 ~ 11.40	100.00	それ以外	0.28 ~ 11.40	3.00	15.16	それ以外	1.00	5.00 ~ 10.53	100.00	それ以外	5.00 ~ 25.00	3.00	15.16
103	100kN/m <sup>2</sup> を超える	1.00	0.00 ~ 2.52	139.48	3mを超える	— ~ —	—	—	100kN/m <sup>2</sup> を超える	1.00	11.57 ~ 22.83	139.48	3mを超える	— ~ —	—	—
	それ以外	1.00	2.52 ~ 10.30	100.00	それ以外	0.00 ~ 10.30	2.64	13.34	それ以外	1.00	5.00 ~ 11.57	100.00	それ以外	5.00 ~ 22.83	2.64	13.34
104	100kN/m <sup>2</sup> を超える	1.00	0.00 ~ 2.47	138.71	3mを超える	— ~ —	—	—	100kN/m <sup>2</sup> を超える	1.00	11.72 ~ 22.83	138.71	3mを超える	— ~ —	—	—
	それ以外	1.00	2.47 ~ 10.26	100.00	それ以外	0.00 ~ 10.26	2.66	13.43	それ以外	1.00	5.00 ~ 11.72	100.00	それ以外	5.00 ~ 22.83	2.66	13.43
105	100kN/m <sup>2</sup> を超える	1.00	0.00 ~ 2.70	142.52	3mを超える	— ~ —	—	—	100kN/m <sup>2</sup> を超える	1.00	10.54 ~ 22.83	142.52	3mを超える	— ~ —	—	—
	それ以外	1.00	2.70 ~ 10.48	100.00	それ以外	0.00 ~ 10.48	2.73	13.82	それ以外	1.00	5.00 ~ 10.54	100.00	それ以外	5.00 ~ 22.83	2.73	13.82