

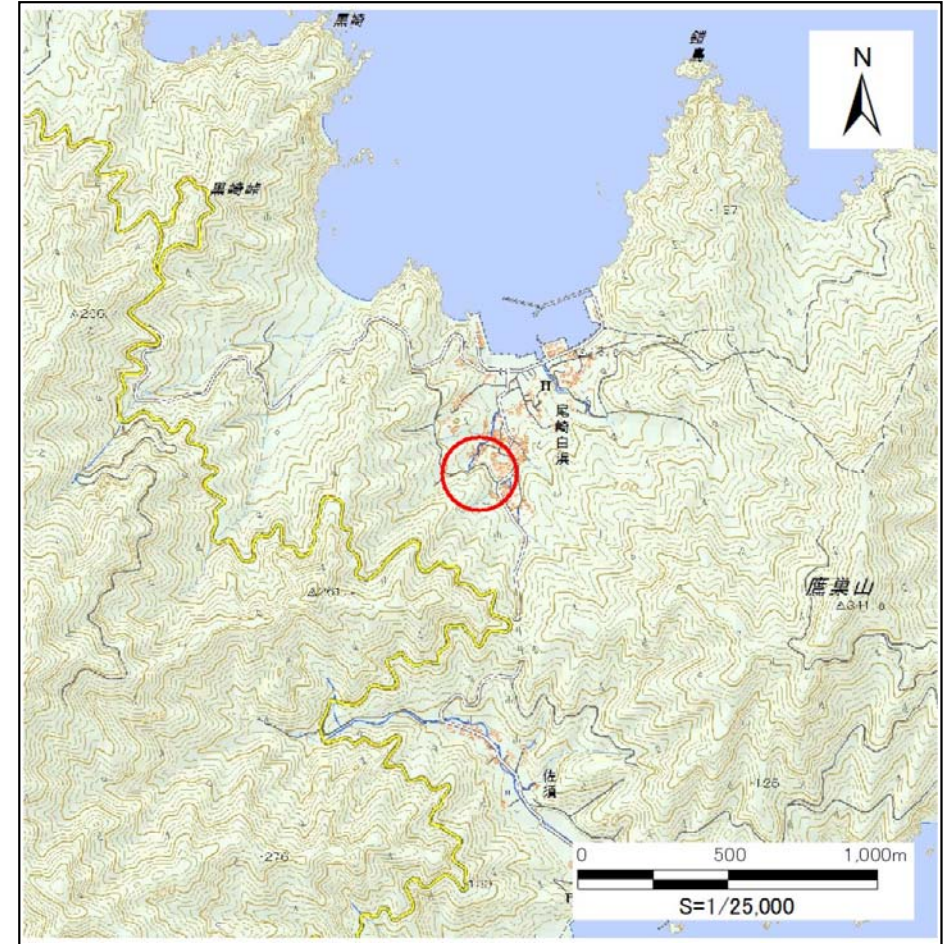
土砂災害防止に関する基礎調査(急傾斜地の崩壊)

表紙 概況、位置図

自然現象の種類	急傾斜地の崩壊
箇所番号	150A0502
箇所名	尾崎白浜(1)
所在地	釜石市大字平田第7地割
調査機関	県土整備部砂防災害課



概況図 (S=1:200,000)



位置図 (S=1:25,000)

国土地理院の数値地図20000(地図画像)『一関』及び数値地図25000(地図画像)『陸中平田』を掲載

急傾斜地の崩壊区域調書

様式3-1 危害のおそれのある土地、著しい危害のおそれのある土地の設定図

調査年度

平成28年度

急傾斜地の位置

箇所番号

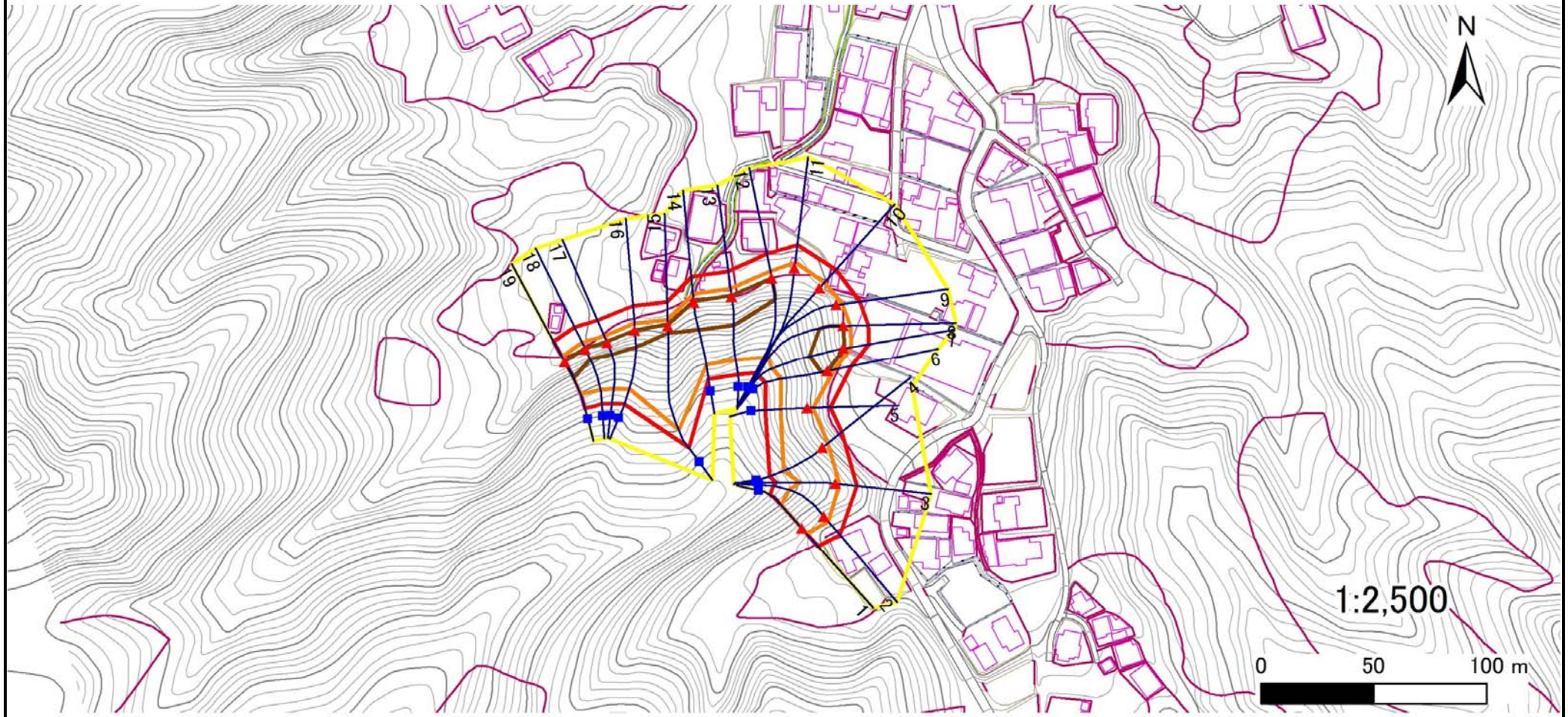
150A0502

箇所名

尾崎白浜(1)

所在地

釜石市大字平田第7地割



凡例

■ 上端
▲ 下端

— 横断測線

○ 危害のおそれのある土地の区域

○ 著しい危害のおそれのある土地の区域

○ 土石等の移動による力が100kN/m²を超える範囲

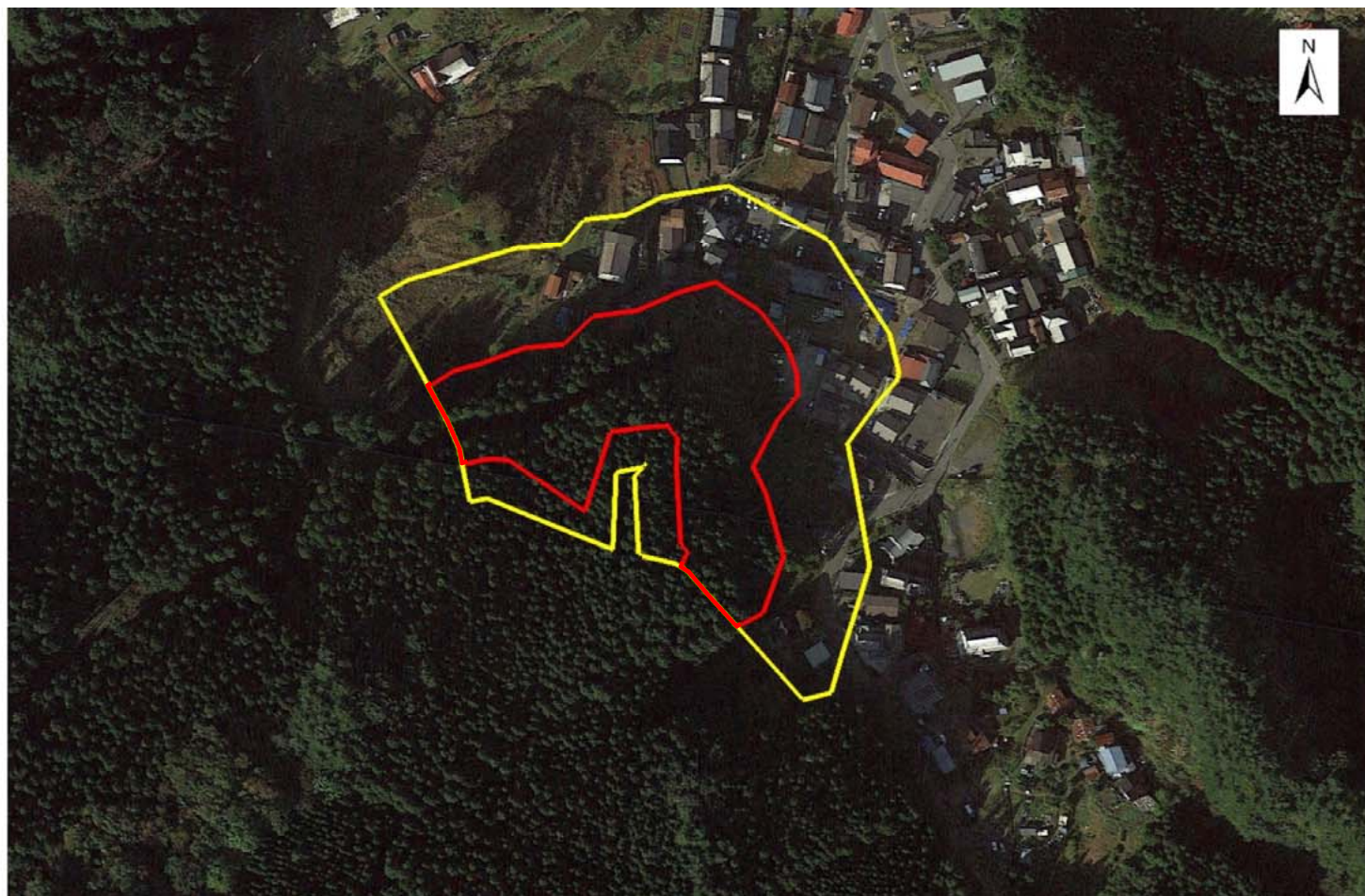
○ 土石等の堆積高が3mを超える範囲

急傾斜地の崩壊区域調査

様式3-1 危害のおそれのある土地、著しい危害のおそれのある土地の設定図

調査年度 平成28年度

急傾斜地の位置	箇所番号	150A0502	箇所名	尾崎白浜(1)	所在地	釜石市大字平田第7地割
---------	------	----------	-----	---------	-----	-------------



背景画像: Google Earth

凡例	■ 上端	— 横断測線	▭ 危害のおそれのある土地の区域	▭ 土石等の移動による力が 100kN/m^2 を超える範囲
	▲ 下端		▭ 著しい危害のおそれのある土地の区域	▭ 土石等の堆積高が 3m を超える範囲

急傾斜地の崩壊区域調書

様式3-2 建築物に作用すると想定される衝撃に関する事項(1/2)

													調査年度	平成28年度			
急傾斜地の位置		箇所番号			箇所名				所在地		釜石市大字平田第7地割						
急傾斜地の下端に隣接する土地													急傾斜地内				
横断 測線 番号	土石等の移動の高さと力の大きさ				土石等の堆積高さと力の大きさ				土石等の移動の高さと力の大きさ				土石等の堆積高さと力の大きさ				
	区分	高さ (m)	下端からの距離 (m)	力の大きさ (kN/m ²)	区分	下端からの水平 距離(m)	高さ (m)	力の大きさ (kN/m ²)	区分	高さ (m)	上端からの比高 (m)	力の大きさ (kN/m ²)	区分	上端からの比高 (m)	高さ (m)	力の大きさ (kN/m ²)	
1	100kN/m ² を超える	1.00	0.00 ~ 2.80	144.23	3mを超える	- ~ -	-	-	100kN/m ² を超える	1.00	10.95 ~ 23.71	144.23	3mを超える	- ~ -	-	-	
	それ以外	1.00	2.80 ~ 10.58	100.00	それ以外	0.00 ~ 10.58	2.90	14.64	それ以外	1.00	5.00 ~ 10.95	100.00	それ以外	5.00 ~ 23.71	2.90	14.64	
2	100kN/m ² を超える	1.00	0.00 ~ 2.99	147.52	3mを超える	0.00 ~ 0.11	3.06	15.46	100kN/m ² を超える	1.00	10.53 ~ 26.13	147.52	3mを超える	25.00 ~ 26.13	3.06	15.46	
	それ以外	1.00	2.99 ~ 10.78	100.00	それ以外	0.11 ~ 10.78	3.00	15.16	それ以外	1.00	5.00 ~ 10.53	100.00	それ以外	5.00 ~ 25.00	3.00	15.16	
3	100kN/m ² を超える	1.00	0.00 ~ 1.73	126.58	3mを超える	- ~ -	-	-	100kN/m ² を超える	1.00	11.62 ~ 21.32	126.58	3mを超える	- ~ -	-	-	
	それ以外	1.00	1.73 ~ 9.52	100.00	それ以外	0.00 ~ 9.52	2.46	12.45	それ以外	1.00	5.00 ~ 11.62	100.00	それ以外	5.00 ~ 21.32	2.46	12.45	
4	100kN/m ² を超える	1.00	0.00 ~ 3.12	149.71	3mを超える	0.00 ~ 0.22	3.12	15.77	100kN/m ² を超える	1.00	10.58 ~ 26.92	149.71	3mを超える	25.00 ~ 26.92	3.12	15.77	
	それ以外	1.00	3.12 ~ 10.90	100.00	それ以外	0.22 ~ 10.90	3.00	15.16	それ以外	1.00	5.00 ~ 10.58	100.00	それ以外	5.00 ~ 25.00	3.00	15.16	
5	100kN/m ² を超える	1.00	0.00 ~ 2.38	137.23	3mを超える	- ~ -	-	-	100kN/m ² を超える	1.00	10.57 ~ 20.21	137.23	3mを超える	- ~ -	-	-	
	それ以外	1.00	2.38 ~ 10.17	100.00	それ以外	0.00 ~ 10.17	2.77	13.99	それ以外	1.00	5.00 ~ 10.57	100.00	それ以外	5.00 ~ 20.21	2.77	13.99	
6	100kN/m ² を超える	1.00	0.00 ~ 3.10	149.41	3mを超える	0.00 ~ 0.16	3.09	15.59	100kN/m ² を超える	1.00	10.54 ~ 27.12	149.41	3mを超える	25.00 ~ 27.12	3.09	15.59	
	それ以外	1.00	3.10 ~ 10.88	100.00	それ以外	0.16 ~ 10.88	3.00	15.16	それ以外	1.00	5.00 ~ 10.54	100.00	それ以外	5.00 ~ 25.00	3.00	15.16	
7	100kN/m ² を超える	1.00	0.00 ~ 3.66	159.23	3mを超える	0.00 ~ 0.43	3.24	16.36	100kN/m ² を超える	1.00	10.59 ~ 37.53	159.23	3mを超える	25.00 ~ 37.53	3.24	16.36	
	それ以外	1.00	3.66 ~ 11.44	100.00	それ以外	0.43 ~ 11.44	3.00	15.16	それ以外	1.00	5.00 ~ 10.59	100.00	それ以外	5.00 ~ 25.00	3.00	15.16	
8	100kN/m ² を超える	1.00	0.00 ~ 3.22	151.57	3mを超える	0.00 ~ 0.08	3.04	15.37	100kN/m ² を超える	1.00	10.68 ~ 37.54	151.57	3mを超える	30.00 ~ 37.54	3.04	15.37	
	それ以外	1.00	3.22 ~ 11.01	100.00	それ以外	0.08 ~ 11.01	3.00	15.16	それ以外	1.00	5.00 ~ 10.68	100.00	それ以外	5.00 ~ 30.00	3.00	15.16	
9	100kN/m ² を超える	1.00	0.00 ~ 2.68	142.28	3mを超える	- ~ -	-	-	100kN/m ² を超える	1.00	11.25 ~ 36.00	142.28	3mを超える	- ~ -	-	-	
	それ以外	1.00	2.68 ~ 10.47	100.00	それ以外	0.00 ~ 10.47	2.92	14.75	それ以外	1.00	5.00 ~ 11.25	100.00	それ以外	5.00 ~ 36.00	2.92	14.75	
10	100kN/m ² を超える	1.00	0.00 ~ 3.20	151.21	3mを超える	0.00 ~ 0.06	3.03	15.32	100kN/m ² を超える	1.00	10.71 ~ 38.17	151.21	3mを超える	30.00 ~ 38.17	3.03	15.32	
	それ以外	1.00	3.20 ~ 10.99	100.00	それ以外	0.06 ~ 10.99	3.00	15.16	それ以外	1.00	5.00 ~ 10.71	100.00	それ以外	5.00 ~ 30.00	3.00	15.16	
11	100kN/m ² を超える	1.00	0.00 ~ 2.82	144.52	3mを超える	- ~ -	-	-	100kN/m ² を超える	1.00	11.11 ~ 37.52	144.52	3mを超える	- ~ -	-	-	
	それ以外	1.00	2.82 ~ 10.60	100.00	それ以外	0.00 ~ 10.60	2.94	14.86	それ以外	1.00	5.00 ~ 11.11	100.00	それ以外	5.00 ~ 37.52	2.94	14.86	
12	100kN/m ² を超える	1.00	0.00 ~ 3.29	152.65	3mを超える	0.00 ~ 0.13	3.06	15.49	100kN/m ² を超える	1.00	10.62 ~ 36.99	152.65	3mを超える	30.00 ~ 36.99	3.06	15.49	
	それ以外	1.00	3.29 ~ 11.07	100.00	それ以外	0.13 ~ 11.07	3.00	15.16	それ以外	1.00	5.00 ~ 10.62	100.00	それ以外	5.00 ~ 30.00	3.00	15.16	
13	100kN/m ² を超える	1.00	0.00 ~ 3.68	159.69	3mを超える	0.00 ~ 0.65	3.38	17.07	100kN/m ² を超える	1.00	10.95 ~ 36.56	159.69	3mを超える	25.00 ~ 36.56	3.38	17.07	
	それ以外	1.00	3.68 ~ 11.47	100.00	それ以外	0.65 ~ 11.47	3.00	15.16	それ以外	1.00	5.00 ~ 10.95	100.00	それ以外	5.00 ~ 25.00	3.00	15.16	
14	100kN/m ² を超える	1.00	0.00 ~ 3.67	159.39	3mを超える	0.00 ~ 0.60	3.35	16.91	100kN/m ² を超える	1.00	10.84 ~ 36.00	159.39	3mを超える	25.00 ~ 36.00	3.35	16.91	
	それ以外	1.00	3.67 ~ 11.45	100.00	それ以外	0.60 ~ 11.45	3.00	15.16	それ以外	1.00	5.00 ~ 10.84	100.00	それ以外	5.00 ~ 25.00	3.00	15.16	
15	100kN/m ² を超える	1.00	0.00 ~ 2.91	146.18	3mを超える	0.00 ~ 0.94	3.41	17.25	100kN/m ² を超える	1.00	11.08 ~ 42.00	146.18	3mを超える	40.00 ~ 42.00	3.41	17.25	
	それ以外	1.00	2.91 ~ 10.70	100.00	それ以外	0.94 ~ 10.70	3.00	15.16	それ以外	1.00	5.00 ~ 11.08	100.00	それ以外	5.00 ~ 40.00	3.00	15.16	

急傾斜地の崩壊区域調書

様式3-2 建築物に作用すると想定される衝撃に関する事項(2/2)

調査年度 平成28年度

急傾斜地の位置		箇所番号		150A0502		箇所名		尾崎白浜(1)		所在地		釜石市大字平田第7地割				
横断 測線 番号	急傾斜地の下端に隣接する土地								急傾斜地内							
	土石等の移動の高さと力の大きさ				土石等の堆積高さと力の大きさ				土石等の移動の高さと力の大きさ				土石等の堆積高さと力の大きさ			
	区分	高さ (m)	下端からの距離 (m)	力の大きさ (kN/m ²)	区分	下端からの水平 距離(m)	高さ (m)	力の大きさ (kN/m ²)	区分	高さ (m)	上端からの比高 (m)	力の大きさ (kN/m ²)	区分	上端からの比高 (m)	高さ (m)	力の大きさ (kN/m ²)
16	100kN/m ² を超える	1.00	0.00 ~ 3.22	151.51	3mを超える	0.00 ~ 0.26	3.13	15.84	100kN/m ² を超える	1.00	10.53 ~ 30.57	151.51	3mを超える	25.00 ~ 30.57	3.13	15.84
	それ以外	1.00	3.22 ~ 11.01	100.00	それ以外	0.26 ~ 11.01	3.00	15.16	それ以外	1.00	5.00 ~ 10.53	100.00	それ以外	5.00 ~ 25.00	3.00	15.16
17	100kN/m ² を超える	1.00	0.00 ~ 3.35	153.85	3mを超える	0.00 ~ 0.64	3.37	17.05	100kN/m ² を超える	1.00	10.94 ~ 30.00	153.85	3mを超える	25.00 ~ 30.00	3.37	17.05
	それ以外	1.00	3.35 ~ 11.14	100.00	それ以外	0.64 ~ 11.14	3.00	15.16	それ以外	1.00	5.00 ~ 10.94	100.00	それ以外	5.00 ~ 25.00	3.00	15.16
18	100kN/m ² を超える	1.00	0.00 ~ 3.27	152.44	3mを超える	0.00 ~ 0.54	3.33	16.83	100kN/m ² を超える	1.00	11.26 ~ 29.71	152.44	3mを超える	25.00 ~ 29.71	3.33	16.83
	それ以外	1.00	3.27 ~ 11.06	100.00	それ以外	0.54 ~ 11.06	3.00	15.16	それ以外	1.00	5.00 ~ 11.26	100.00	それ以外	5.00 ~ 25.00	3.00	15.16
19	100kN/m ² を超える	1.00	0.00 ~ 2.98	147.39	3mを超える	0.00 ~ 0.67	3.43	17.33	100kN/m ² を超える	1.00	11.84 ~ 28.00	147.39	3mを超える	20.00 ~ 28.00	3.43	17.33
	それ以外	1.00	2.98 ~ 10.77	100.00	それ以外	0.67 ~ 10.77	3.00	15.16	それ以外	1.00	5.00 ~ 11.84	100.00	それ以外	5.00 ~ 20.00	3.00	15.16
	100kN/m ² を超える		~		3mを超える	~			100kN/m ² を超える		~		3mを超える	~		
	それ以外		~		それ以外	~			それ以外		~		それ以外	~		
	100kN/m ² を超える		~		3mを超える	~			100kN/m ² を超える		~		3mを超える	~		
	それ以外		~		それ以外	~			それ以外		~		それ以外	~		
	100kN/m ² を超える		~		3mを超える	~			100kN/m ² を超える		~		3mを超える	~		
	それ以外		~		それ以外	~			それ以外		~		それ以外	~		
	100kN/m ² を超える		~		3mを超える	~			100kN/m ² を超える		~		3mを超える	~		
	それ以外		~		それ以外	~			それ以外		~		それ以外	~		
	100kN/m ² を超える		~		3mを超える	~			100kN/m ² を超える		~		3mを超える	~		
	それ以外		~		それ以外	~			それ以外		~		それ以外	~		
	100kN/m ² を超える		~		3mを超える	~			100kN/m ² を超える		~		3mを超える	~		
	それ以外		~		それ以外	~			それ以外		~		それ以外	~		
	100kN/m ² を超える		~		3mを超える	~			100kN/m ² を超える		~		3mを超える	~		
	それ以外		~		それ以外	~			それ以外		~		それ以外	~		