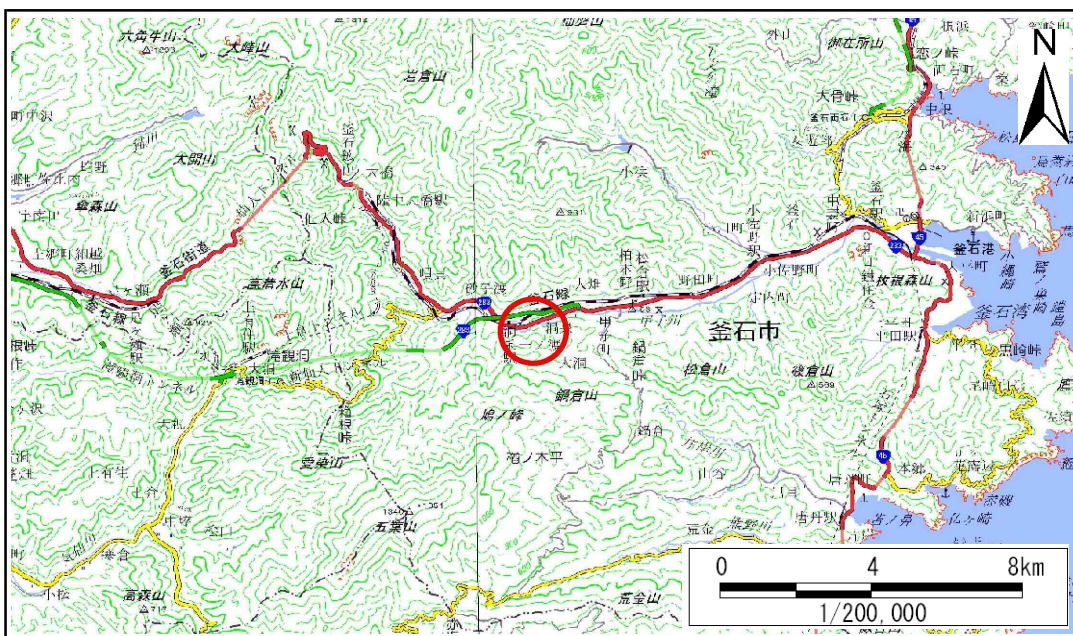


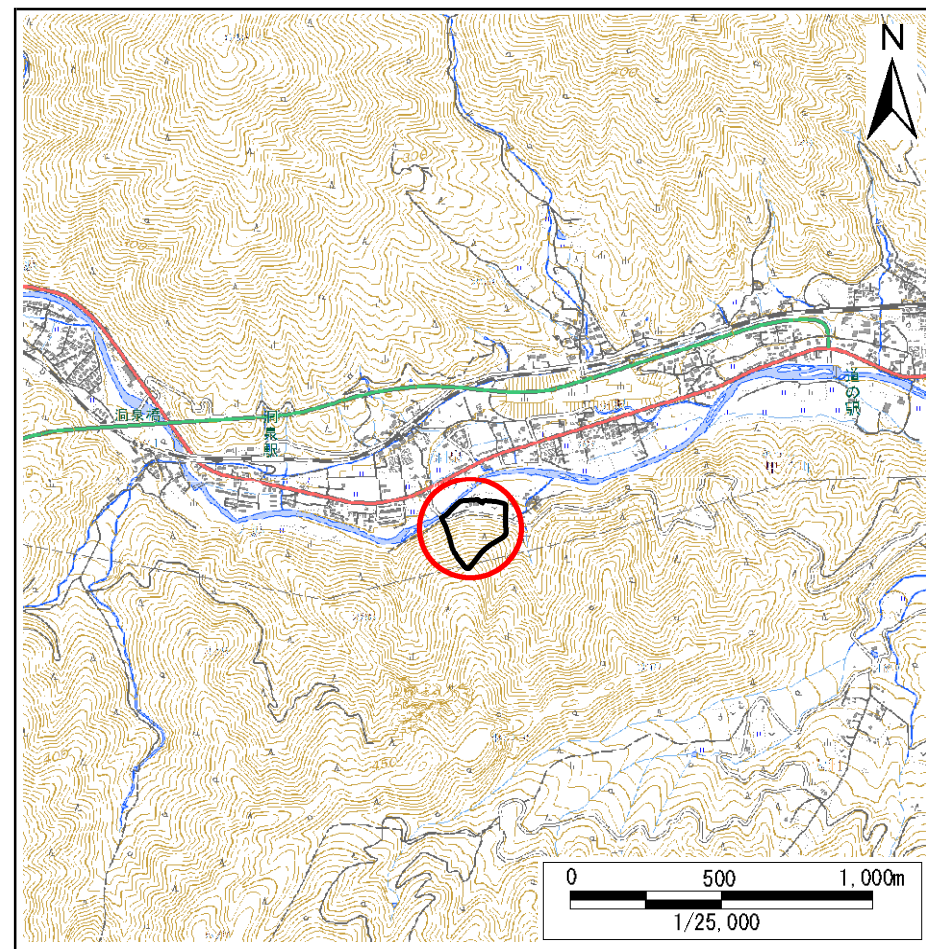
土砂災害防止に関する基礎調査(急傾斜地の崩壊)

表紙 概況、位置図

自然現象の種類	急傾斜地の崩壊
箇所番号	149C1001
箇所名	洞泉-8
所在地	釜石市甲子町第5地割
調査機関	沿岸広域振興局土木部



概況図(S=1:200,000)



位置図(S=1:25,000)

国土地理院の電子地形図20000『一関』及び電子地形図25000『五葉山、小白浜、陸中大橋、小佐野』を掲載

急傾斜地の崩壊区域調書

様式3-1 危害のおそれのある土地、著しい危害のおそれのある土地の設定図

調査年度

平成29年度

急傾斜地の位置

箇所番号

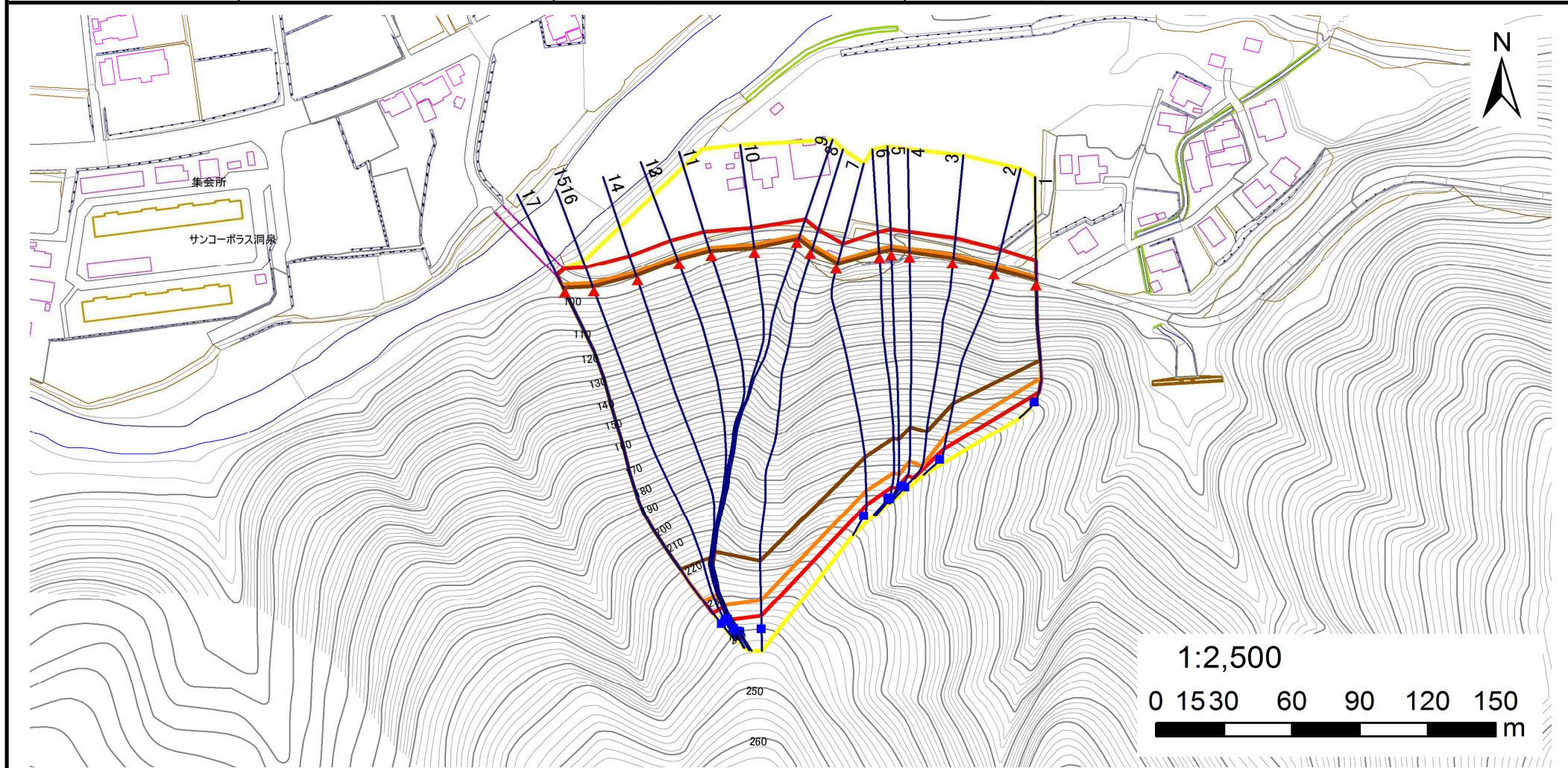
149C1001

箇所名

洞泉-8

所在地

釜石市甲子町第5地割



凡例	■ 上端	— 横断測線	■ 危害のおそれのある土地の区域	■ 土石等の移動による力が100kN/m ² を超える範囲
	▲ 下端		■ 著しい危害のおそれのある土地の区域	■ 土石等の堆積高が3mを超える範囲

急傾斜地の崩壊区域調査

様式3-2 建築物に作用すると想定される衝撃に関する事項(1/2)

調査年度 平成29年度

急傾斜地の位置		箇所番号		149C1001		箇所名		洞泉-8		所在地		釜石市甲子町第5地割				
横断 測線 番号	急傾斜地の下端に隣接する土地								急傾斜地内							
	土石等の移動の高さと力の大きさ				土石等の堆積高さとの大きさ				土石等の移動の高さと力の大きさ				土石等の堆積高さとの大きさ			
	区分	高さ (m)	下端からの距離 (m)	力の大きさ (kN/m ²)	区分	下端からの水平 距離(m)	高さ (m)	力の大きさ (kN/m ²)	区分	高さ (m)	上端からの比高 (m)	力の大きさ (kN/m ²)	区分	上端からの比高 (m)	高さ (m)	力の大きさ (kN/m ²)
1	100kN/m ² を超える	1.00	0.00 ~ 3.93	164.15	3mを超える	0.00 ~ 2.76	4.53	22.87	100kN/m ² を超える	1.00	11.78 ~ 54.86	164.15	3mを超える	20.00 ~ 54.86	4.53	22.87
	それ以外	1.00	3.93 ~ 11.71	100.00	それ以外	2.76 ~ 11.71	3.00	15.16	それ以外	1.00	5.00 ~ 11.78	100.00	それ以外	5.00 ~ 20.00	3.00	15.16
2	100kN/m ² を超える	1.00	0.00 ~ 4.13	167.72	3mを超える	0.00 ~ 2.60	4.36	22.02	100kN/m ² を超える	1.00	11.08 ~ 82.76	167.72	3mを超える	25.00 ~ 82.76	4.36	22.02
	それ以外	1.00	4.13 ~ 11.91	100.00	それ以外	2.60 ~ 11.91	3.00	15.16	それ以外	1.00	5.00 ~ 11.08	100.00	それ以外	5.00 ~ 25.00	3.00	15.16
3	100kN/m ² を超える	1.00	0.00 ~ 4.11	167.43	3mを超える	0.00 ~ 2.50	4.26	21.54	100kN/m ² を超える	1.00	10.81 ~ 94.05	167.43	3mを超える	25.00 ~ 94.05	4.26	21.54
	それ以外	1.00	4.11 ~ 11.89	100.00	それ以外	2.50 ~ 11.89	3.00	15.16	それ以外	1.00	5.00 ~ 10.81	100.00	それ以外	5.00 ~ 25.00	3.00	15.16
4	100kN/m ² を超える	1.00	0.00 ~ 4.13	167.75	3mを超える	0.00 ~ 2.55	4.31	21.76	100kN/m ² を超える	1.00	10.92 ~ 95.57	167.75	3mを超える	25.00 ~ 95.57	4.31	21.76
	それ以外	1.00	4.13 ~ 11.91	100.00	それ以外	2.55 ~ 11.91	3.00	15.16	それ以外	1.00	5.00 ~ 10.92	100.00	それ以外	5.00 ~ 25.00	3.00	15.16
5	100kN/m ² を超える	1.00	0.00 ~ 4.11	167.52	3mを超える	0.00 ~ 2.51	4.27	21.57	100kN/m ² を超える	1.00	10.83 ~ 100.20	167.52	3mを超える	25.00 ~ 100.20	4.27	21.57
	それ以外	1.00	4.11 ~ 11.90	100.00	それ以外	2.51 ~ 11.90	3.00	15.16	それ以外	1.00	5.00 ~ 10.83	100.00	それ以外	5.00 ~ 25.00	3.00	15.16
6	100kN/m ² を超える	1.00	0.00 ~ 4.13	167.77	3mを超える	0.00 ~ 2.55	4.31	21.76	100kN/m ² を超える	1.00	10.92 ~ 100.49	167.77	3mを超える	25.00 ~ 100.49	4.31	21.76
	それ以外	1.00	4.13 ~ 11.91	100.00	それ以外	2.55 ~ 11.91	3.00	15.16	それ以外	1.00	5.00 ~ 10.92	100.00	それ以外	5.00 ~ 25.00	3.00	15.16
7	100kN/m ² を超える	1.00	0.00 ~ 4.13	167.88	3mを超える	0.00 ~ 2.58	4.33	21.91	100kN/m ² を超える	1.00	11.01 ~ 106.28	167.88	3mを超える	25.00 ~ 106.28	4.33	21.91
	それ以外	1.00	4.13 ~ 11.92	100.00	それ以外	2.58 ~ 11.92	3.00	15.16	それ以外	1.00	5.00 ~ 11.01	100.00	それ以外	5.00 ~ 25.00	3.00	15.16
8	100kN/m ² を超える	1.00	0.00 ~ 3.92	163.98	3mを超える	0.00 ~ 2.29	4.08	20.63	100kN/m ² を超える	1.00	10.54 ~ 139.51	163.98	3mを超える	25.00 ~ 139.51	4.08	20.63
	それ以外	1.00	3.92 ~ 11.71	100.00	それ以外	2.29 ~ 11.71	3.00	15.16	それ以外	1.00	5.00 ~ 10.54	100.00	それ以外	5.00 ~ 25.00	3.00	15.16
9	100kN/m ² を超える	1.00	0.00 ~ 3.75	160.98	3mを超える	0.00 ~ 2.17	4.00	20.20	100kN/m ² を超える	1.00	10.54 ~ 141.52	160.98	3mを超える	30.00 ~ 141.52	4.00	20.20
	それ以外	1.00	3.75 ~ 11.54	100.00	それ以外	2.17 ~ 11.54	3.00	15.16	それ以外	1.00	5.00 ~ 10.54	100.00	それ以外	5.00 ~ 30.00	3.00	15.16
10	100kN/m ² を超える	1.00	0.00 ~ 3.84	162.53	3mを超える	0.00 ~ 2.23	4.04	20.41	100kN/m ² を超える	1.00	10.53 ~ 139.41	162.53	3mを超える	25.00 ~ 139.41	4.04	20.41
	それ以外	1.00	3.84 ~ 11.63	100.00	それ以外	2.23 ~ 11.63	3.00	15.16	それ以外	1.00	5.00 ~ 10.53	100.00	それ以外	5.00 ~ 25.00	3.00	15.16
11	100kN/m ² を超える	1.00	0.00 ~ 3.90	163.54	3mを超える	0.00 ~ 2.27	4.07	20.56	100kN/m ² を超える	1.00	10.53 ~ 139.62	163.54	3mを超える	25.00 ~ 139.62	4.07	20.56
	それ以外	1.00	3.90 ~ 11.68	100.00	それ以外	2.27 ~ 11.68	3.00	15.16	それ以外	1.00	5.00 ~ 10.53	100.00	それ以外	5.00 ~ 25.00	3.00	15.16
12	100kN/m ² を超える	1.00	0.00 ~ 3.95	164.55	3mを超える	0.00 ~ 2.31	4.10	20.73	100kN/m ² を超える	1.00	10.55 ~ 139.35	164.55	3mを超える	25.00 ~ 139.35	4.10	20.73
	それ以外	1.00	3.95 ~ 11.74	100.00	それ以外	2.31 ~ 11.74	3.00	15.16	それ以外	1.00	5.00 ~ 10.55	100.00	それ以外	5.00 ~ 25.00	3.00	15.16
13	100kN/m ² を超える	1.00	0.00 ~ 3.95	164.55	3mを超える	0.00 ~ 2.31	4.10	20.73	100kN/m ² を超える	1.00	10.55 ~ 139.35	164.55	3mを超える	25.00 ~ 139.35	4.10	20.73
	それ以外	1.00	3.95 ~ 11.74	100.00	それ以外	2.31 ~ 11.74	3.00	15.16	それ以外	1.00	5.00 ~ 10.55	100.00	それ以外	5.00 ~ 25.00	3.00	15.16
14	100kN/m ² を超える	1.00	0.00 ~ 4.04	166.24	3mを超える	0.00 ~ 2.40	4.17	21.10	100kN/m ² を超える	1.00	10.64 ~ 136.86	166.24	3mを超える	25.00 ~ 136.86	4.17	21.10
	それ以外	1.00	4.04 ~ 11.83	100.00	それ以外	2.40 ~ 11.83	3.00	15.16	それ以外	1.00	5.00 ~ 10.64	100.00	それ以外	5.00 ~ 25.00	3.00	15.16
15	100kN/m ² を超える	1.00	0.00 ~ 4.05	166.33	3mを超える	0.00 ~ 2.41	4.18	21.12	100kN/m ² を超える	1.00	10.65 ~ 136.83	166.33	3mを超える	25.00 ~ 136.83	4.18	21.12
	それ以外	1.00	4.05 ~ 11.83	100.00	それ以外	2.41 ~ 11.83	3.00	15.16	それ以外	1.00	5.00 ~ 10.65	100.00	それ以外	5.00 ~ 25.00	3.00	15.16

急傾斜地の崩壊区域調査

様式3-2 建築物に作用すると想定される衝撃に関する事項(2/2)

調査年度

平成29年度

急傾斜地の位置		箇所番号 149C1001			箇所名 洞泉-8				所在地 釜石市甲子町第5地割							
横断 測線 番号	急傾斜地の下端に隣接する土地								急傾斜地内							
	土石等の移動の高さと力の大きさ				土石等の堆積高さとの大きさ				土石等の移動の高さと力の大きさ				土石等の堆積高さとの大きさ			
	区分	高さ (m)	下端からの距離 (m)	力の大きさ (kN/m ²)	区分	下端からの水平 距離(m)	高さ (m)	力の大きさ (kN/m ²)	区分	高さ (m)	上端からの比高 (m)	力の大きさ (kN/m ²)	区分	上端からの比高 (m)	高さ (m)	力の大きさ (kN/m ²)
16	100kN/m ² を超える	1.00	0.00 ~ 4.05	166.33	3mを超える	0.00 ~ 2.41	4.18	21.12	100kN/m ² を超える	1.00	10.65 ~ 136.83	166.33	3mを超える	25.00 ~ 136.83	4.18	21.12
	それ以外	1.00	4.05 ~ 11.83	100.00	それ以外	2.41 ~ 11.83	3.00	15.16	それ以外	1.00	5.00 ~ 10.65	100.00	それ以外	5.00 ~ 25.00	3.00	15.16
17	100kN/m ² を超える	1.00	0.00 ~ 3.96	164.62	3mを超える	0.00 ~ 2.32	4.10	20.74	100kN/m ² を超える	1.00	10.56 ~ 136.40	164.62	3mを超える	25.00 ~ 136.40	4.10	20.74
	それ以外	1.00	3.96 ~ 11.74	100.00	それ以外	2.32 ~ 11.74	3.00	15.16	それ以外	1.00	5.00 ~ 10.56	100.00	それ以外	5.00 ~ 25.00	3.00	15.16
	100kN/m ² を超える		~		3mを超える	~			100kN/m ² を超える		~		3mを超える	~		
	それ以外		~		それ以外	~			それ以外		~		それ以外	~		
	100kN/m ² を超える		~		3mを超える	~			100kN/m ² を超える		~		3mを超える	~		
	それ以外		~		それ以外	~			それ以外		~		それ以外	~		
	100kN/m ² を超える		~		3mを超える	~			100kN/m ² を超える		~		3mを超える	~		
	それ以外		~		それ以外	~			それ以外		~		それ以外	~		
	100kN/m ² を超える		~		3mを超える	~			100kN/m ² を超える		~		3mを超える	~		
	それ以外		~		それ以外	~			それ以外		~		それ以外	~		
	100kN/m ² を超える		~		3mを超える	~			100kN/m ² を超える		~		3mを超える	~		
	それ以外		~		それ以外	~			それ以外		~		それ以外	~		
	100kN/m ² を超える		~		3mを超える	~			100kN/m ² を超える		~		3mを超える	~		
	それ以外		~		それ以外	~			それ以外		~		それ以外	~		
	100kN/m ² を超える		~		3mを超える	~			100kN/m ² を超える		~		3mを超える	~		
	それ以外		~		それ以外	~			それ以外		~		それ以外	~		
	100kN/m ² を超える		~		3mを超える	~			100kN/m ² を超える		~		3mを超える	~		
	それ以外		~		それ以外	~			それ以外		~		それ以外	~		