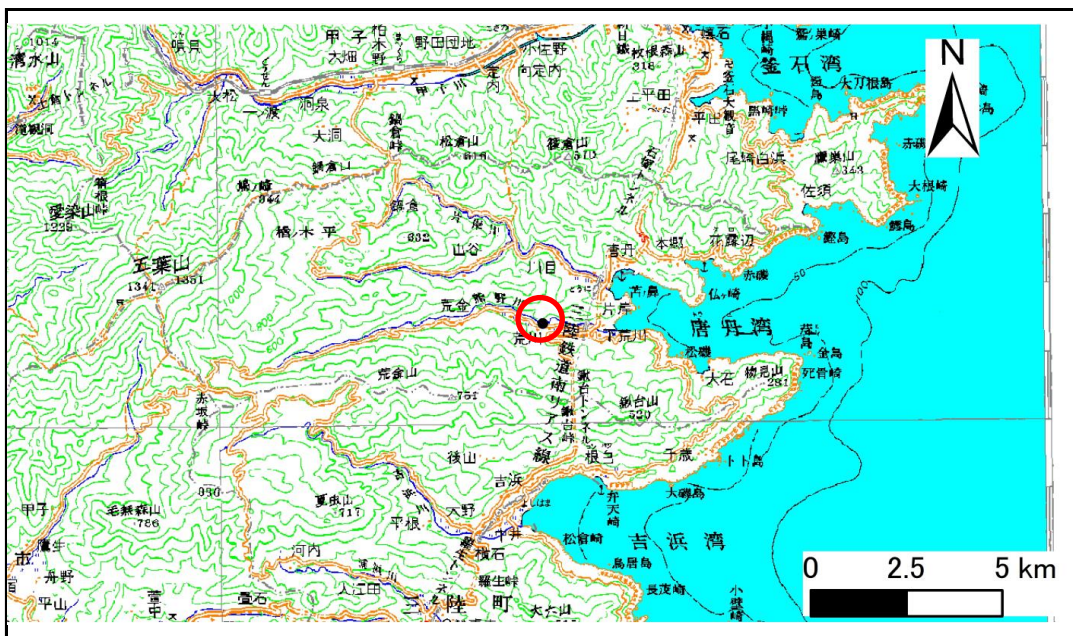


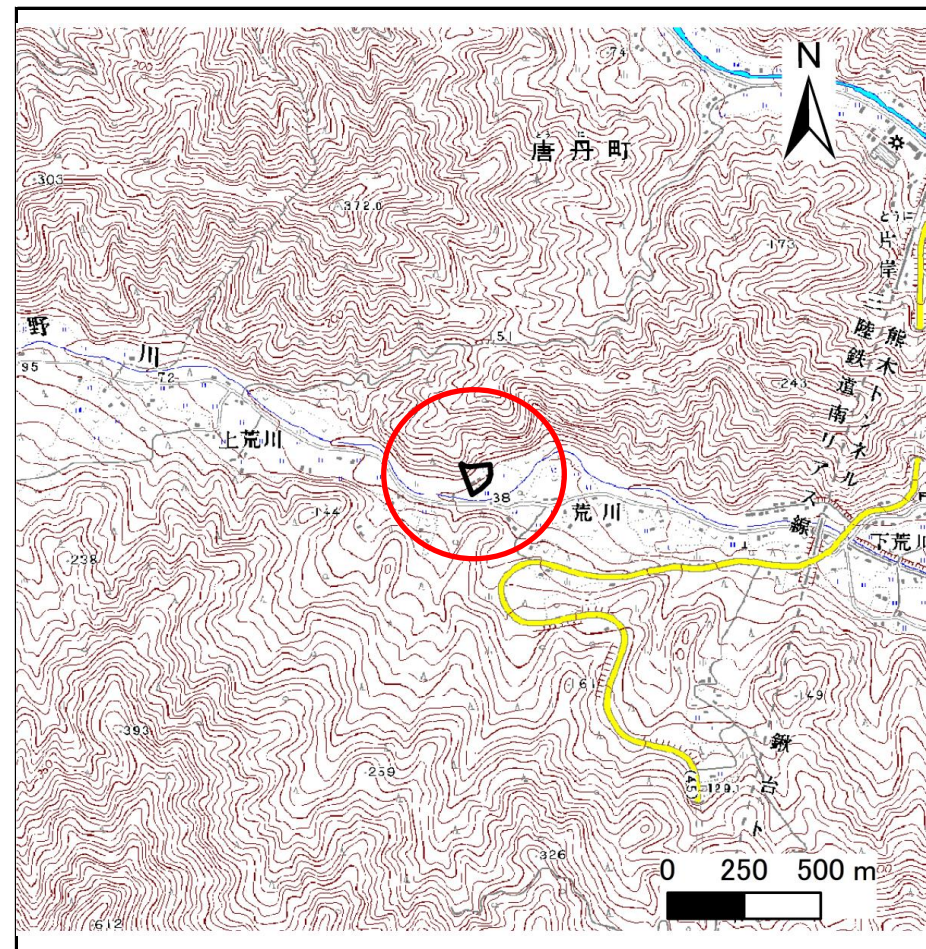
土砂災害防止に関する基礎調査(急傾斜地の崩壊)

表紙 位置、位置図

自然現象の種類	急傾斜地の崩壊
箇所番号	149B1041
箇所名	荒川
所在地	岩手県釜石市唐丹町字荒川
調査機関	沿岸広域振興局



位置図(S=1:200,000)



位置図(S=1:25,000)

急傾斜地の崩壊区域調書

様式3-1 危害のおそれのある土地、著しい危害のおそれのある土地の設定図

調査年度

平成28年度

急傾斜地の位置番号

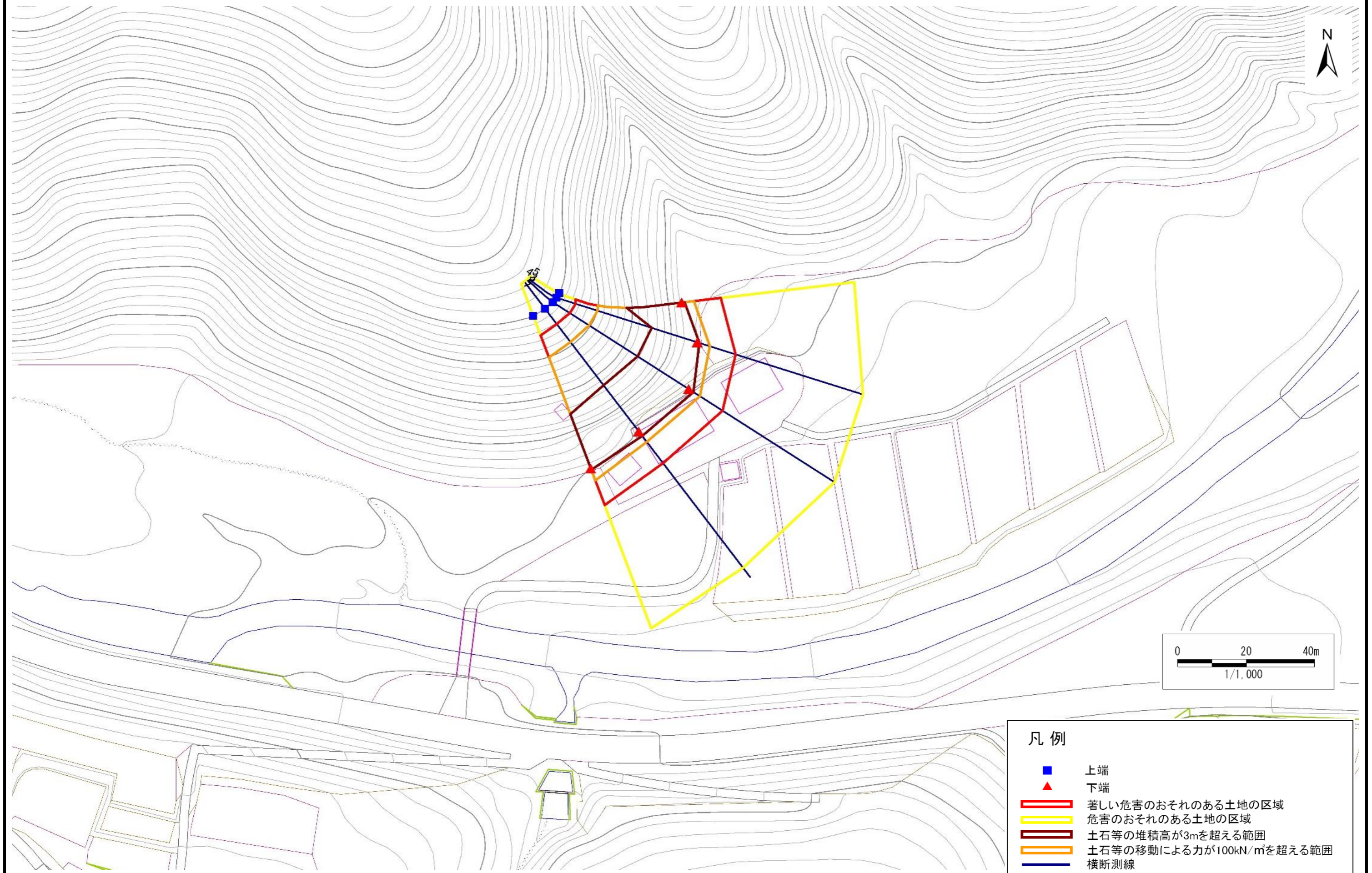
149B1041

箇所名

荒川

所在地

岩手県釜石市唐丹町字荒川



- 凡例
- 上端
 - ▲ 下端
 - 著しい危害のおそれのある土地の区域
 - 危害のおそれのある土地の区域
 - 土石等の堆積高が3mを超える範囲
 - 土石等の移動による力が100kN/m²を超える範囲
 - 横断測線

急傾斜地の崩壊区域調書

様式3-2 建築物に作用すると想定される衝撃に関する事項(1/1)

調査年度	平成28年度
------	--------

急傾斜地の位置		149B1041				箇所名		荒川		所在地		岩手県釜石市唐丹町字荒川				
横断 測線 番号	急傾斜地の下端に隣接する土地								急傾斜地内							
	土石等の移動の高さと力の大きさ				土石等の堆積高さとの大きさ				土石等の移動の高さと力の大きさ				土石等の堆積高さとの大きさ			
	区分	高さ (m)	下端からの距離 (m)	力の大きさ (kN/m ²)	区分	下端からの水平 距離(m)	高さ (m)	力の大きさ (kN/m ²)	区分	高さ (m)	上端からの比高 (m)	力の大きさ (kN/m ²)	区分	上端からの比高 (m)	高さ (m)	力の大きさ (kN/m ²)
1	100kN/m ² を超える	1.00	0.00 ~ 3.68	159.61	3mを超える	0.00 ~ 0.42	3.23	16.31	100kN/m ² を超える	1.00	10.57 ~ 38.80	159.61	3mを超える	25.00 ~ 38.80	3.23	16.31
	それ以外	1.00	3.68 ~ 11.46	100.00	それ以外	0.42 ~ 11.46	3.00	15.16	それ以外	1.00	5.00 ~ 10.57	100.00	それ以外	5.00 ~ 25.00	3.00	15.16
2	100kN/m ² を超える	1.00	0.00 ~ 3.80	161.81	3mを超える	0.00 ~ 1.62	3.87	19.58	100kN/m ² を超える	1.00	10.87 ~ 40.14	161.81	3mを超える	25.00 ~ 40.14	3.87	19.58
	それ以外	1.00	3.80 ~ 11.59	100.00	それ以外	1.62 ~ 11.59	3.00	15.16	それ以外	1.00	5.00 ~ 10.87	100.00	それ以外	5.00 ~ 25.00	3.00	15.16
3	100kN/m ² を超える	1.00	0.00 ~ 3.78	161.53	3mを超える	0.00 ~ 1.55	3.81	19.28	100kN/m ² を超える	1.00	10.72 ~ 40.14	161.53	3mを超える	25.00 ~ 40.14	3.81	19.28
	それ以外	1.00	3.78 ~ 11.57	100.00	それ以外	1.55 ~ 11.57	3.00	15.16	それ以外	1.00	5.00 ~ 10.72	100.00	それ以外	5.00 ~ 25.00	3.00	15.16
4	100kN/m ² を超える	1.00	0.00 ~ 3.70	159.99	3mを超える	0.00 ~ 0.57	3.32	16.79	100kN/m ² を超える	1.00	10.76 ~ 37.04	159.99	3mを超える	25.00 ~ 37.04	3.32	16.79
	それ以外	1.00	3.70 ~ 11.48	100.00	それ以外	0.57 ~ 11.48	3.00	15.16	それ以外	1.00	5.00 ~ 10.76	100.00	それ以外	5.00 ~ 25.00	3.00	15.16
5	100kN/m ² を超える	1.00	0.00 ~ 3.53	156.99	3mを超える	0.00 ~ 0.84	3.52	17.81	100kN/m ² を超える	1.00	11.65 ~ 36.00	156.99	3mを超える	20.00 ~ 36.00	3.52	17.81
	それ以外	1.00	3.53 ~ 11.32	100.00	それ以外	0.84 ~ 11.32	3.00	15.16	それ以外	1.00	5.00 ~ 11.65	100.00	それ以外	5.00 ~ 20.00	3.00	15.16
	100kN/m ² を超える		~		3mを超える	~			100kN/m ² を超える		~		3mを超える	~		
	それ以外		~		それ以外	~			それ以外		~		それ以外	~		
	100kN/m ² を超える		~		3mを超える	~			100kN/m ² を超える		~		3mを超える	~		
	それ以外		~		それ以外	~			それ以外		~		それ以外	~		
	100kN/m ² を超える		~		3mを超える	~			100kN/m ² を超える		~		3mを超える	~		
	それ以外		~		それ以外	~			それ以外		~		それ以外	~		
	100kN/m ² を超える		~		3mを超える	~			100kN/m ² を超える		~		3mを超える	~		
	それ以外		~		それ以外	~			それ以外		~		それ以外	~		
	100kN/m ² を超える		~		3mを超える	~			100kN/m ² を超える		~		3mを超える	~		
	それ以外		~		それ以外	~			それ以外		~		それ以外	~		
	100kN/m ² を超える		~		3mを超える	~			100kN/m ² を超える		~		3mを超える	~		
	それ以外		~		それ以外	~			それ以外		~		それ以外	~		
	100kN/m ² を超える		~		3mを超える	~			100kN/m ² を超える		~		3mを超える	~		
	それ以外		~		それ以外	~			それ以外		~		それ以外	~		