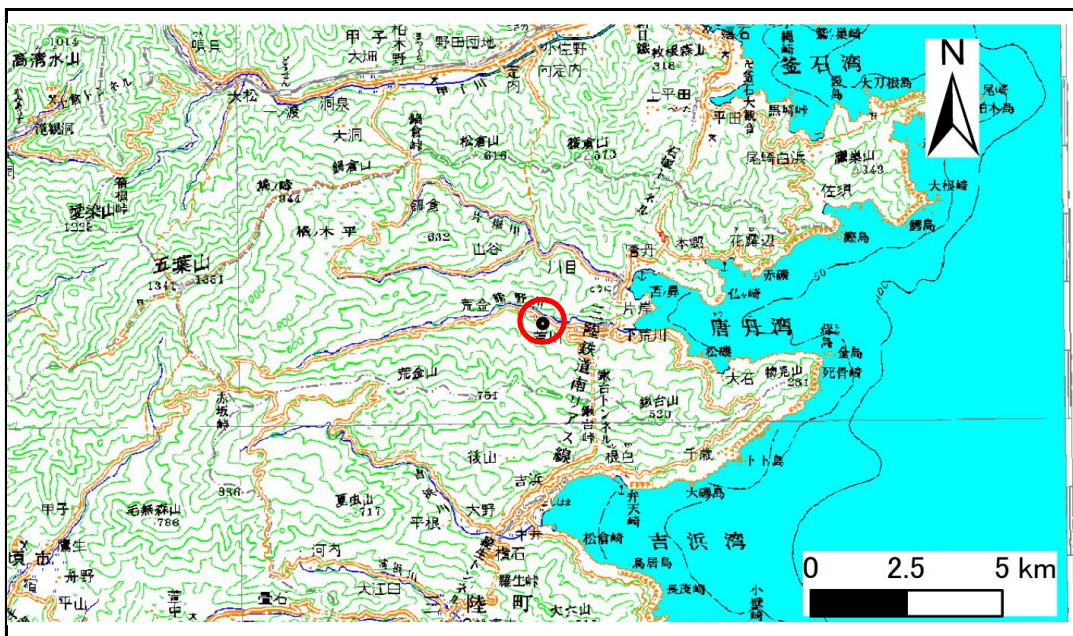


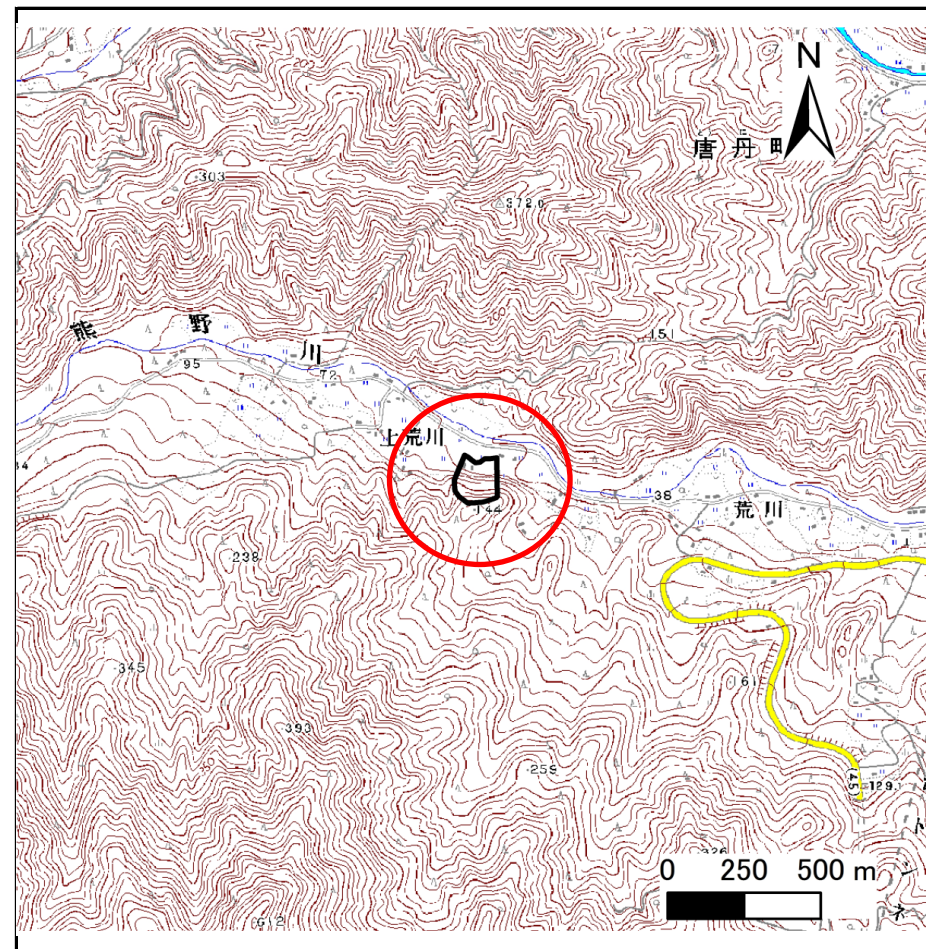
土砂災害防止に関する基礎調査(急傾斜地の崩壊)

表紙 位置、位置図

自然現象の種類	急傾斜地の崩壊
箇所番号	149B1040
箇所名	上荒川
所在地	岩手県釜石市唐丹町字上荒川
調査機関	沿岸広域振興局



位置図(S=1:200,000)



位置図(S=1:25,000)

急傾斜地の崩壊区域調書

様式3-1 危害のおそれのある土地、著しい危害のおそれのある土地の設定図

調査年度

平成28年度

急傾斜地の位置

箇所番号

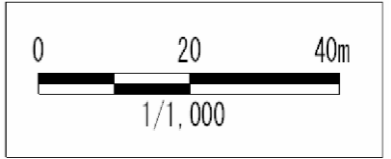
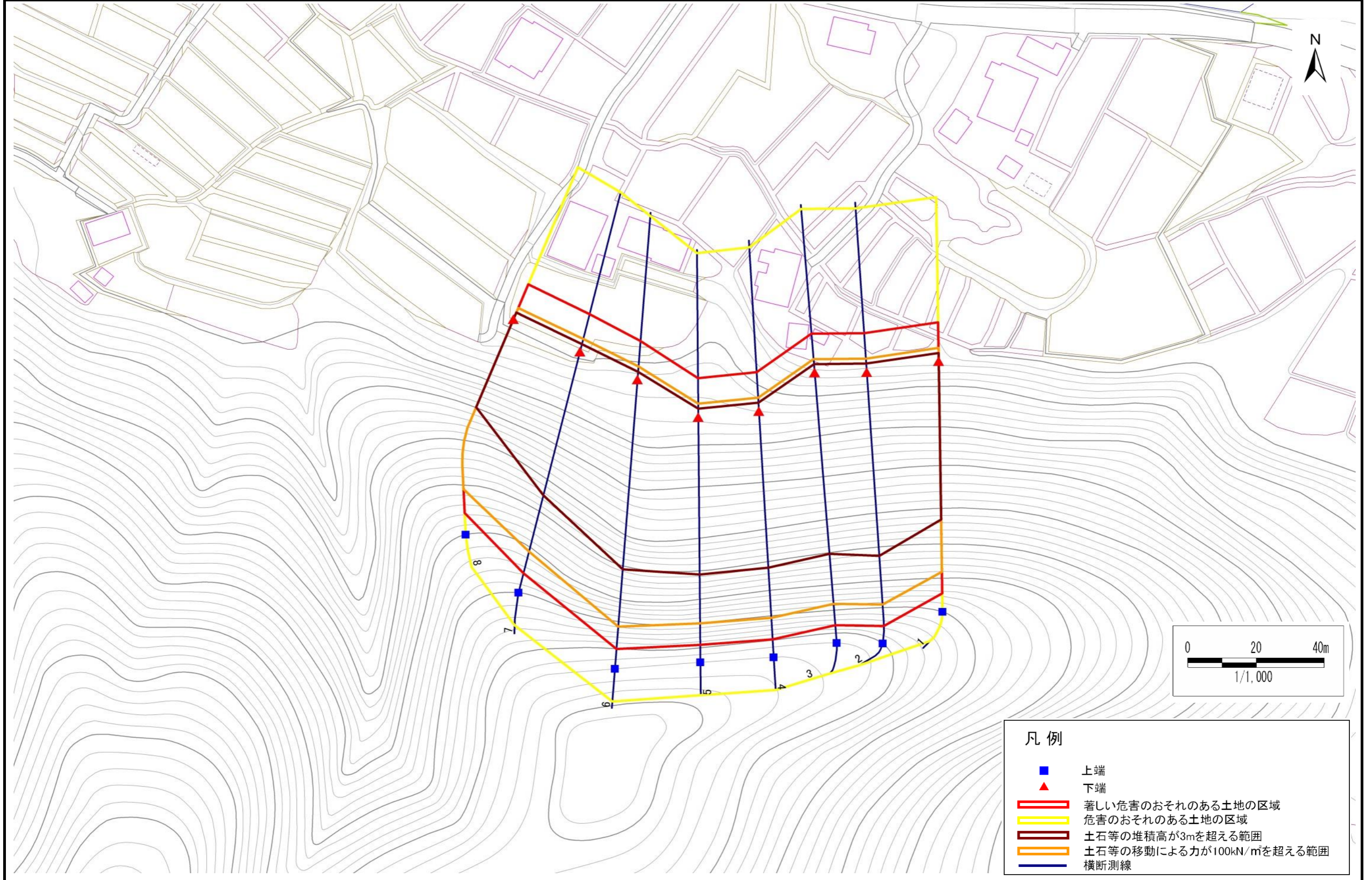
149B1040

箇所名

上荒川

所在地

岩手県釜石市唐丹町字上荒川



急傾斜地の崩壊区域調書

様式3-2 建築物に作用すると想定される衝撃に関する事項(1/1)

調査年度 平成28年度

急傾斜地の位置		箇所番号		149B1040		箇所名		上荒川		所在地		岩手県釜石市唐丹町字上荒川				
横断 測線 番号	急傾斜地の下端に隣接する土地								急傾斜地内							
	土石等の移動の高さと力の大きさ				土石等の堆積高さとの大きさ				土石等の移動の高さと力の大きさ				土石等の堆積高さとの大きさ			
	区分	高さ (m)	下端からの距離 (m)	力の大きさ (kN/m ²)	区分	下端からの水平 距離(m)	高さ (m)	力の大きさ (kN/m ²)	区分	高さ (m)	上端からの比高 (m)	力の大きさ (kN/m ²)	区分	上端からの比高 (m)	高さ (m)	力の大きさ (kN/m ²)
1	100kN/m ² を超える	1.00	0.00 ~ 4.09	167.08	3mを超える	0.00 ~ 2.52	4.28	21.63	100kN/m ² を超える	1.00	10.85 ~ 67.92	167.08	3mを超える	25.00 ~ 67.92	4.28	21.63
	それ以外	1.00	4.09 ~ 11.87	100.00	それ以外	2.52 ~ 11.87	3.00	15.16	それ以外	1.00	5.00 ~ 10.85	100.00	それ以外	5.00 ~ 25.00	3.00	15.16
2	100kN/m ² を超える	1.00	0.00 ~ 4.12	167.60	3mを超える	0.00 ~ 2.61	4.37	22.09	100kN/m ² を超える	1.00	11.12 ~ 77.44	167.60	3mを超える	25.00 ~ 77.44	4.37	22.09
	それ以外	1.00	4.12 ~ 11.90	100.00	それ以外	2.61 ~ 11.90	3.00	15.16	それ以外	1.00	5.00 ~ 11.12	100.00	それ以外	5.00 ~ 25.00	3.00	15.16
3	100kN/m ² を超える	1.00	0.00 ~ 4.12	167.58	3mを超える	0.00 ~ 2.58	4.34	21.92	100kN/m ² を超える	1.00	11.01 ~ 75.87	167.58	3mを超える	25.00 ~ 75.87	4.34	21.92
	それ以外	1.00	4.12 ~ 11.90	100.00	それ以外	2.58 ~ 11.90	3.00	15.16	それ以外	1.00	5.00 ~ 11.01	100.00	それ以外	5.00 ~ 25.00	3.00	15.16
4	100kN/m ² を超える	1.00	0.00 ~ 4.10	167.31	3mを超える	0.00 ~ 2.57	4.33	21.88	100kN/m ² を超える	1.00	10.99 ~ 68.69	167.31	3mを超える	25.00 ~ 68.69	4.33	21.88
	それ以外	1.00	4.10 ~ 11.89	100.00	それ以外	2.57 ~ 11.89	3.00	15.16	それ以外	1.00	5.00 ~ 10.99	100.00	それ以外	5.00 ~ 25.00	3.00	15.16
5	100kN/m ² を超える	1.00	0.00 ~ 4.10	167.33	3mを超える	0.00 ~ 2.61	4.37	22.08	100kN/m ² を超える	1.00	11.12 ~ 69.77	167.33	3mを超える	25.00 ~ 69.77	4.37	22.08
	それ以外	1.00	4.10 ~ 11.89	100.00	それ以外	2.61 ~ 11.89	3.00	15.16	それ以外	1.00	5.00 ~ 11.12	100.00	それ以外	5.00 ~ 25.00	3.00	15.16
6	100kN/m ² を超える	1.00	0.00 ~ 3.99	165.23	3mを超える	0.00 ~ 2.36	4.14	20.92	100kN/m ² を超える	1.00	10.59 ~ 72.67	165.23	3mを超える	25.00 ~ 72.67	4.14	20.92
	それ以外	1.00	3.99 ~ 11.77	100.00	それ以外	2.36 ~ 11.77	3.00	15.16	それ以外	1.00	5.00 ~ 10.59	100.00	それ以外	5.00 ~ 25.00	3.00	15.16
7	100kN/m ² を超える	1.00	0.00 ~ 3.96	164.66	3mを超える	0.00 ~ 2.35	4.13	20.90	100kN/m ² を超える	1.00	10.58 ~ 61.97	164.66	3mを超える	25.00 ~ 61.97	4.13	20.90
	それ以外	1.00	3.96 ~ 11.74	100.00	それ以外	2.35 ~ 11.74	3.00	15.16	それ以外	1.00	5.00 ~ 10.58	100.00	それ以外	5.00 ~ 25.00	3.00	15.16
8	100kN/m ² を超える	1.00	0.00 ~ 3.69	159.89	3mを超える	0.00 ~ 2.18	4.00	20.23	100kN/m ² を超える	1.00	10.53 ~ 51.97	159.89	3mを超える	30.00 ~ 51.97	4.00	20.23
	それ以外	1.00	3.69 ~ 11.48	100.00	それ以外	2.18 ~ 11.48	3.00	15.16	それ以外	1.00	5.00 ~ 10.53	100.00	それ以外	5.00 ~ 30.00	3.00	15.16
	100kN/m ² を超える		~		3mを超える	~			100kN/m ² を超える		~		3mを超える	~		
	それ以外		~		それ以外	~			それ以外		~		それ以外	~		
	100kN/m ² を超える		~		3mを超える	~			100kN/m ² を超える		~		3mを超える	~		
	それ以外		~		それ以外	~			それ以外		~		それ以外	~		
	100kN/m ² を超える		~		3mを超える	~			100kN/m ² を超える		~		3mを超える	~		
	それ以外		~		それ以外	~			それ以外		~		それ以外	~		
	100kN/m ² を超える		~		3mを超える	~			100kN/m ² を超える		~		3mを超える	~		
	それ以外		~		それ以外	~			それ以外		~		それ以外	~		
	100kN/m ² を超える		~		3mを超える	~			100kN/m ² を超える		~		3mを超える	~		
	それ以外		~		それ以外	~			それ以外		~		それ以外	~		