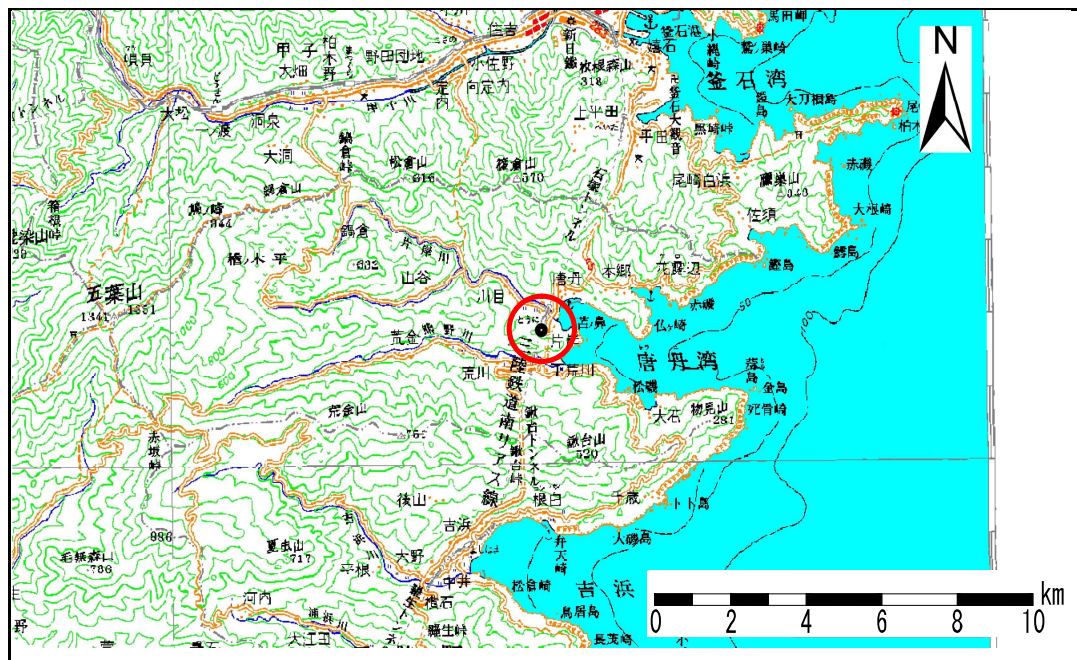


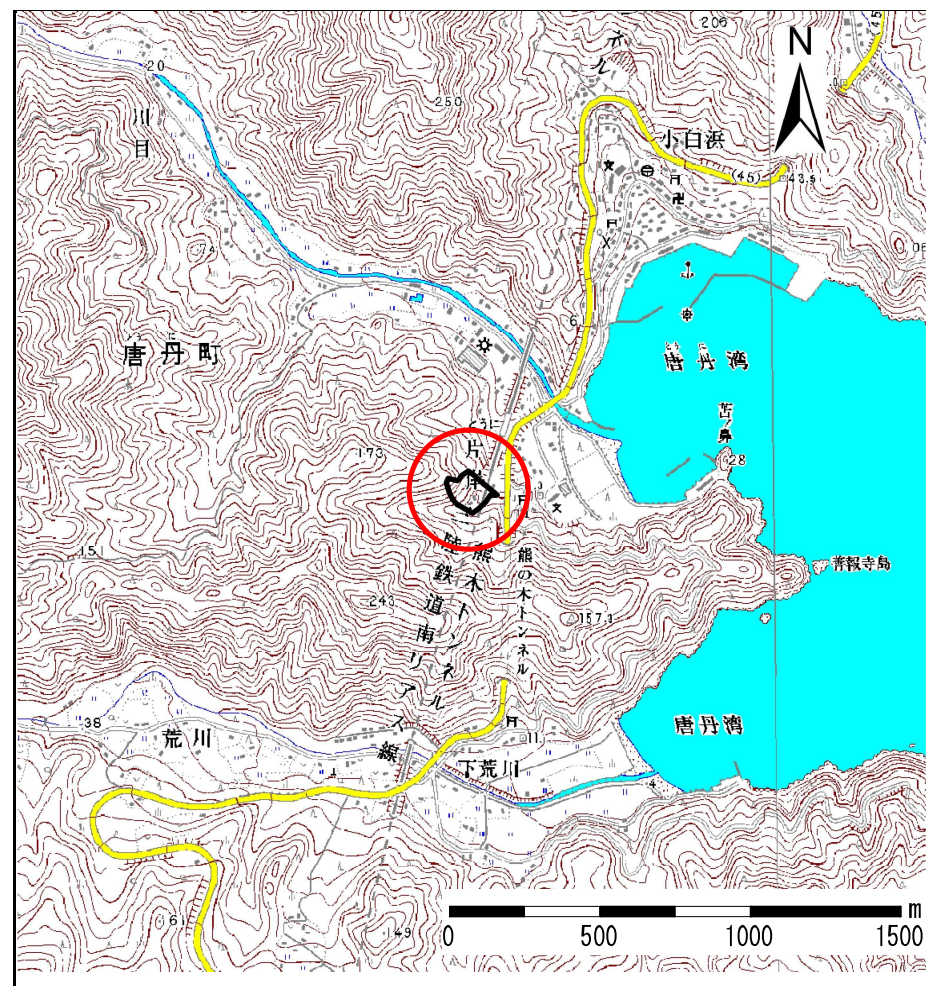
土砂災害防止に関する基礎調査(急傾斜地の崩壊)

表紙 概況、位置図

自然現象の種類	急傾斜地の崩壊
箇所番号	149B1039
箇所名	片岸-21
所在地	釜石市唐丹町片岸
調査機関	岩手県釜石地方振興局土木部



概況図 (S=1:200,000)



位置図 (S=1:25,000)

岩手県

急傾斜地の崩壊区域調査

様式3-1 危害のおそれのある土地、著しい危害のおそれのある土地の設定図（全体図）

調査年度

平成18年度

急傾斜地の位置

箇所番号

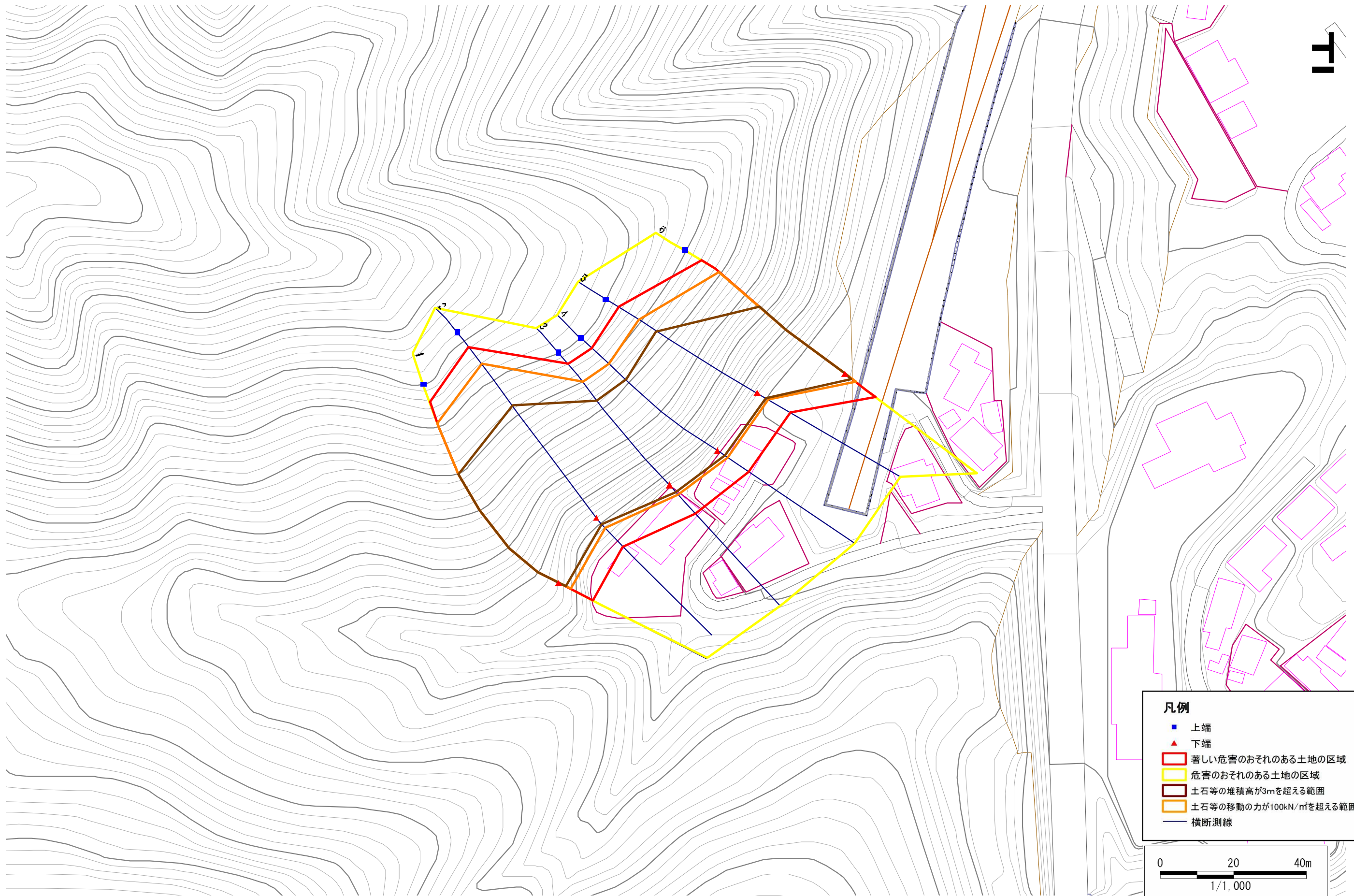
149B1039

箇所名

片岸-21

所在地

釜石市唐丹町片岸



急傾斜地の崩壊区域調査

様式3-2 建築物に作用すると想定される衝撃に関する事項 (1/1)

調査年度 平成18年度

急傾斜地の位置		箇所番号		149B1039		箇所名		片岸-21		所在地		釜石市唐丹町片岸				
横断 測線 番号	急傾斜地の下端に隣接する土地								急傾斜地内							
	土石等の移動の高さと力の大きさ				土石等の堆積高さと力の大きさ				土石等の移動の高さと力の大きさ				土石等の堆積高さと力の大きさ			
	区分	高さ (m)	下端からの距離 (m)	力の大きさ (kN/m ²)	区分	下端からの水平 距離(m)	高さ (m)	力の大きさ (kN/m ²)	区分	高さ (m)	上端からの比高 (m)	力の大きさ (kN/m ²)	区分	上端からの比高 (m)	高さ (m)	力の大きさ (kN/m ²)
1	100kN/m ² を超える	1.00	0.00 ~ 4.00	165.44	3mを超える	0.00 ~ 2.42	4.18	22.35	100kN/m ² を超える	1.00	10.63 ~ 63.25	165.44	3mを超える	25.00 ~ 63.25	4.18	22.35
	それ以外	1.00	4.00 ~ 11.79	100.00	それ以外	2.42 ~ 11.79	3.00	16.05	それ以外	1.00	5.00 ~ 10.63	100.00	それ以外	5.00 ~ 25.00	3.00	16.05
2	100kN/m ² を超える	1.00	0.00 ~ 4.08	166.84	3mを超える	0.00 ~ 2.55	4.29	22.97	100kN/m ² を超える	1.00	10.87 ~ 63.31	166.84	3mを超える	25.00 ~ 63.31	4.29	22.97
	それ以外	1.00	4.08 ~ 11.86	100.00	それ以外	2.55 ~ 11.86	3.00	16.05	それ以外	1.00	5.00 ~ 10.87	100.00	それ以外	5.00 ~ 25.00	3.00	16.05
3	100kN/m ² を超える	1.00	0.00 ~ 3.83	162.39	3mを超える	0.00 ~ 2.87	4.62	24.74	100kN/m ² を超える	1.00	12.27 ~ 56.23	162.39	3mを超える	20.00 ~ 56.23	4.62	24.74
	それ以外	1.00	3.83 ~ 11.62	100.00	それ以外	2.87 ~ 11.62	3.00	16.05	それ以外	1.00	5.00 ~ 12.27	100.00	それ以外	5.00 ~ 20.00	3.00	16.05
4	100kN/m ² を超える	1.00	0.00 ~ 3.80	161.82	3mを超える	0.00 ~ 2.89	4.65	24.91	100kN/m ² を超える	1.00	12.45 ~ 57.85	161.82	3mを超える	20.00 ~ 57.85	4.65	24.91
	それ以外	1.00	3.80 ~ 11.59	100.00	それ以外	2.89 ~ 11.59	3.00	16.05	それ以外	1.00	5.00 ~ 12.45	100.00	それ以外	5.00 ~ 20.00	3.00	16.05
5	100kN/m ² を超える	1.00	0.00 ~ 3.70	159.94	3mを超える	0.00 ~ 2.95	4.73	25.30	100kN/m ² を超える	1.00	12.94 ~ 60.10	159.94	3mを超える	20.00 ~ 60.10	4.73	25.30
	それ以外	1.00	3.70 ~ 11.48	100.00	それ以外	2.95 ~ 11.48	3.00	16.05	それ以外	1.00	5.00 ~ 12.94	100.00	それ以外	5.00 ~ 20.00	3.00	16.05
6	100kN/m ² を超える	1.00	0.00 ~ 4.02	165.75	3mを超える	0.00 ~ 2.53	4.27	22.88	100kN/m ² を超える	1.00	10.82 ~ 53.99	165.75	3mを超える	25.00 ~ 53.99	4.27	22.88
	それ以外	1.00	4.02 ~ 11.80	100.00	それ以外	2.53 ~ 11.80	3.00	16.05	それ以外	1.00	5.00 ~ 10.82	100.00	それ以外	5.00 ~ 25.00	3.00	16.05
	100kN/m ² を超える		~		3mを超える	~			100kN/m ² を超える		~		3mを超える	~		
	それ以外		~		それ以外	~			それ以外		~		それ以外	~		
	100kN/m ² を超える		~		3mを超える	~			100kN/m ² を超える		~		3mを超える	~		
	それ以外		~		それ以外	~			それ以外		~		それ以外	~		
	100kN/m ² を超える		~		3mを超える	~			100kN/m ² を超える		~		3mを超える	~		
	それ以外		~		それ以外	~			それ以外		~		それ以外	~		
	100kN/m ² を超える		~		3mを超える	~			100kN/m ² を超える		~		3mを超える	~		
	それ以外		~		それ以外	~			それ以外		~		それ以外	~		
	100kN/m ² を超える		~		3mを超える	~			100kN/m ² を超える		~		3mを超える	~		
	それ以外		~		それ以外	~			それ以外		~		それ以外	~		
	100kN/m ² を超える		~		3mを超える	~			100kN/m ² を超える		~		3mを超える	~		
	それ以外		~		それ以外	~			それ以外		~		それ以外	~		