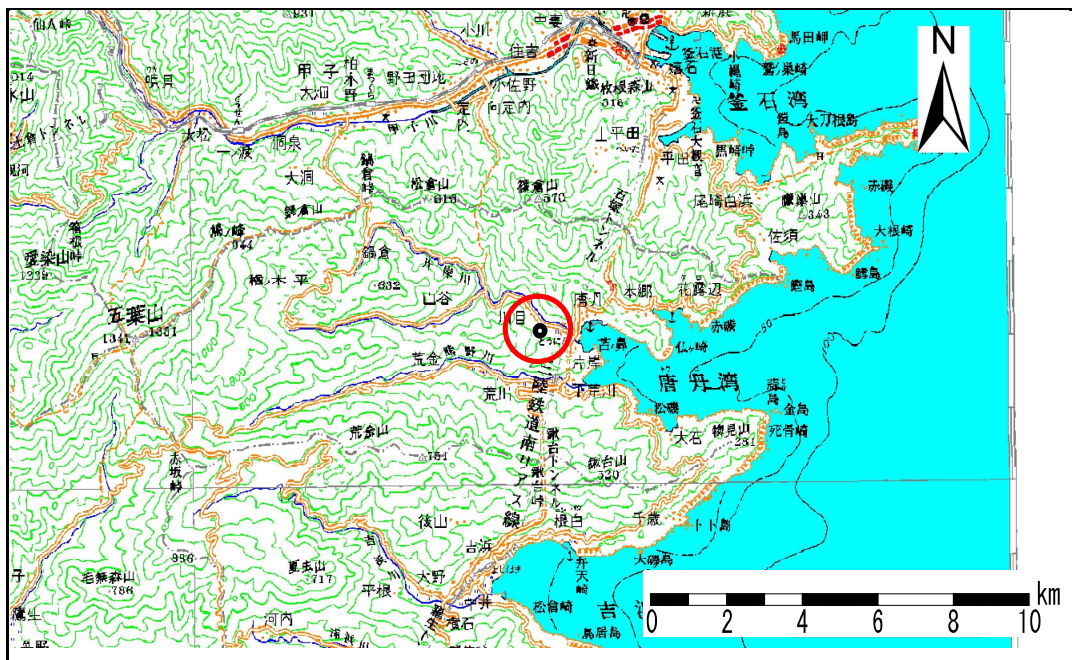


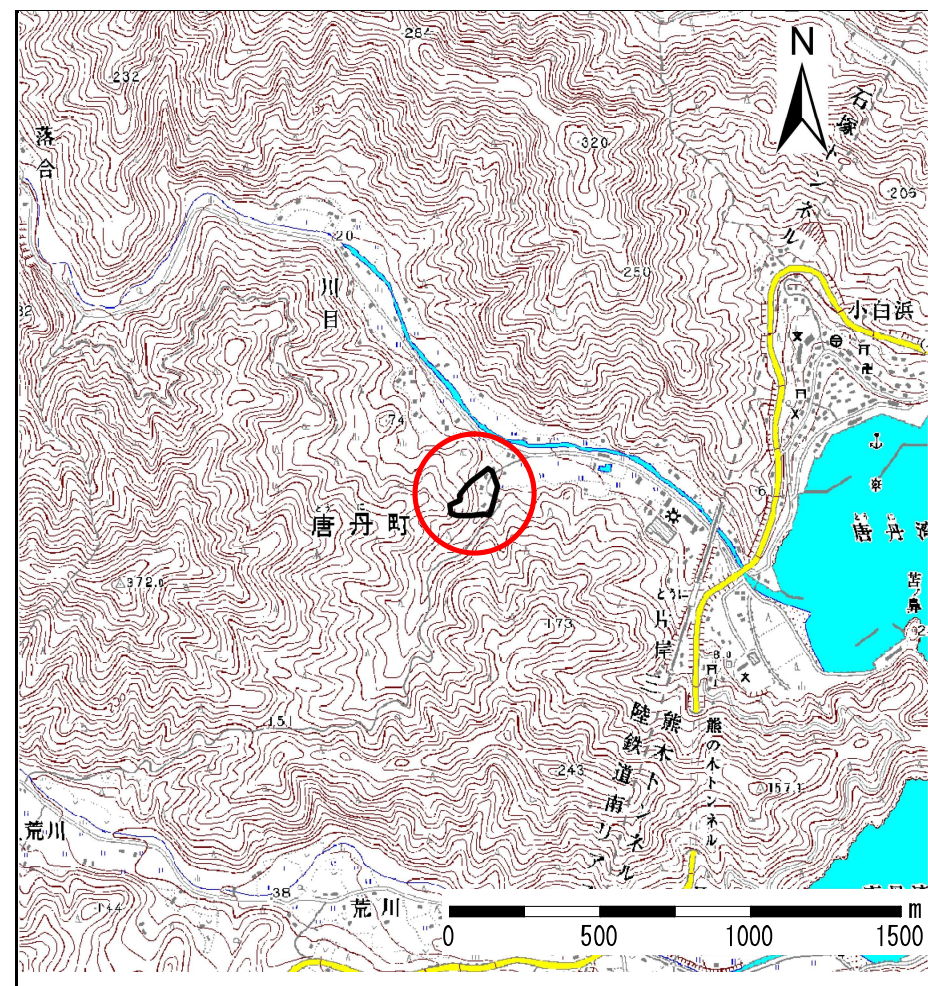
土砂災害防止に関する基礎調査(急傾斜地の崩壊)

表紙 概況、位置図

自然現象の種類	急傾斜地の崩壊
箇所番号	149B1038
箇所名	片岸-20
所在地	釜石市唐丹町片岸
調査機関	岩手県釜石地方振興局土木部



概況図 (S=1:200,000)



位置図 (S=1:25,000)

岩手県

急傾斜地の崩壊区域調書

様式3-1 危害のおそれのある土地、著しい危害のおそれのある土地の設定図（全体図）

調査年度

平成18年度

急傾斜地の位置

箇所番号

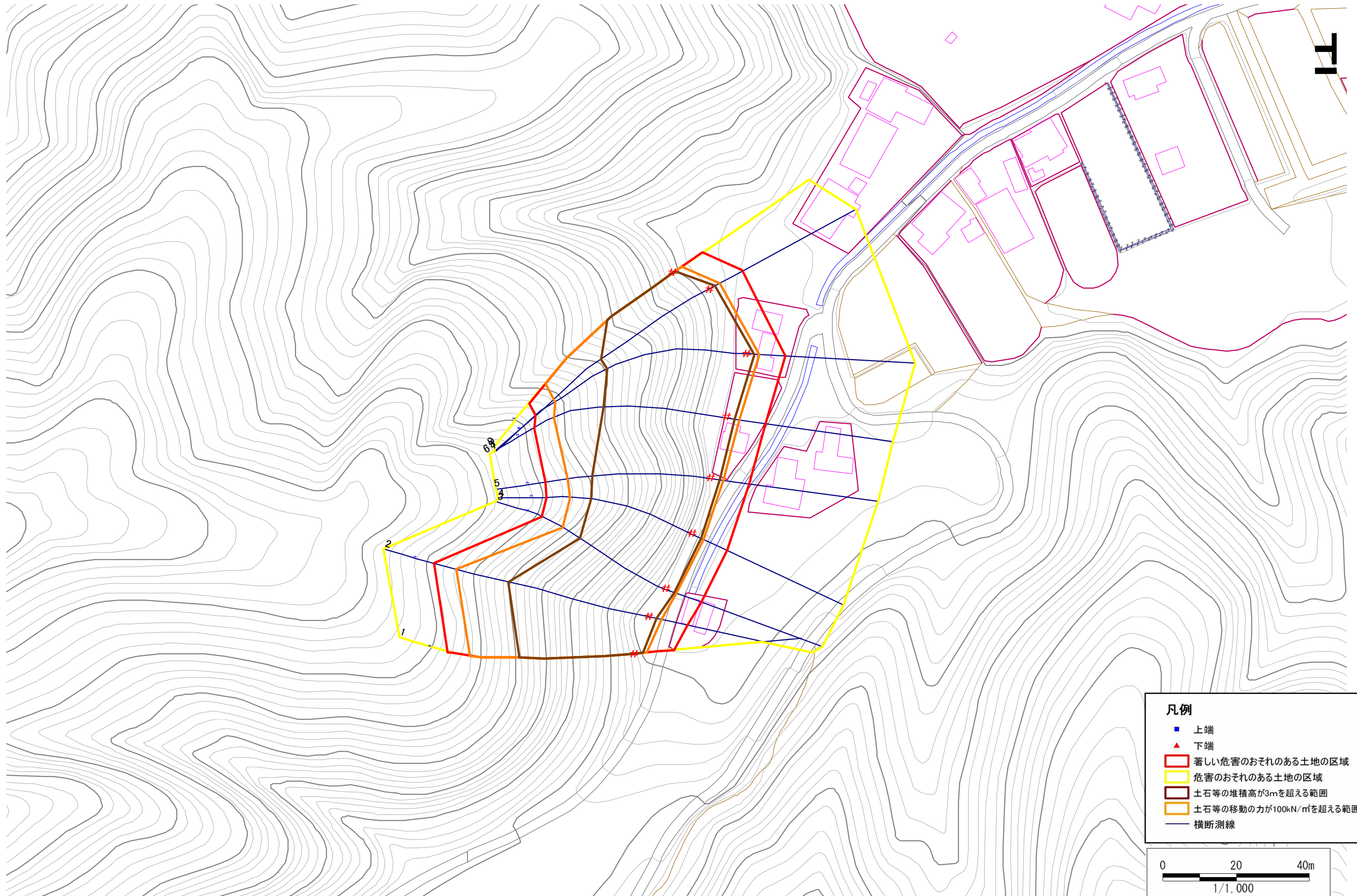
149B1038

箇所名

片岸-20

所在地

釜石市唐丹町片岸



急傾斜地の崩壊区域調査

様式3-2 建築物に作用すると想定される衝撃に関する事項(1/1)

調査年度 平成18年度

急傾斜地の位置		箇所番号		149B1038		箇所名		片岸-20		所在地		釜石市唐丹町片岸				
横断 測線 番号	急傾斜地の下端に隣接する土地								急傾斜地内							
	土石等の移動の高さと力の大きさ				土石等の堆積高さと力の大きさ				土石等の移動の高さと力の大きさ				土石等の堆積高さと力の大きさ			
	区分	高さ (m)	下端からの距離 (m)	力の大きさ (kN/m ²)	区分	下端からの水平 距離(m)	高さ (m)	力の大きさ (kN/m ²)	区分	高さ (m)	上端からの比高 (m)	力の大きさ (kN/m ²)	区分	上端からの比高 (m)	高さ (m)	力の大きさ (kN/m ²)
1	100kN/m ² を超える	1.00	0.00 ~ 4.04	166.20	3mを超える	0.00 ~ 2.66	4.40	23.54	100kN/m ² を超える	1.00	11.20 ~ 57.25	166.20	3mを超える	25.00 ~ 57.25	4.40	23.54
	それ以外	1.00	4.04 ~ 11.83	100.00	それ以外	2.66 ~ 11.83	3.00	16.05	それ以外	1.00	5.00 ~ 11.20	100.00	それ以外	5.00 ~ 25.00	3.00	16.05
2	100kN/m ² を超える	1.00	0.00 ~ 4.06	166.57	3mを超える	0.00 ~ 2.51	4.26	22.81	100kN/m ² を超える	1.00	10.79 ~ 62.58	166.57	3mを超える	25.00 ~ 62.58	4.26	22.81
	それ以外	1.00	4.06 ~ 11.85	100.00	それ以外	2.51 ~ 11.85	3.00	16.05	それ以外	1.00	5.00 ~ 10.79	100.00	それ以外	5.00 ~ 25.00	3.00	16.05
3	100kN/m ² を超える	1.00	0.00 ~ 3.63	158.72	3mを超える	0.00 ~ 2.95	4.73	25.30	100kN/m ² を超える	1.00	12.95 ~ 53.41	158.72	3mを超える	20.00 ~ 53.41	4.73	25.30
	それ以外	1.00	3.63 ~ 11.41	100.00	それ以外	2.95 ~ 11.41	3.00	16.05	それ以外	1.00	5.00 ~ 12.95	100.00	それ以外	5.00 ~ 20.00	3.00	16.05
4	100kN/m ² を超える	1.00	0.00 ~ 3.64	158.96	3mを超える	0.00 ~ 2.96	4.74	25.35	100kN/m ² を超える	1.00	13.02 ~ 56.15	158.96	3mを超える	20.00 ~ 56.15	4.74	25.35
	それ以外	1.00	3.64 ~ 11.43	100.00	それ以外	2.96 ~ 11.43	3.00	16.05	それ以外	1.00	5.00 ~ 13.02	100.00	それ以外	5.00 ~ 20.00	3.00	16.05
5	100kN/m ² を超える	1.00	0.00 ~ 3.88	163.29	3mを超える	0.00 ~ 2.84	4.59	24.56	100kN/m ² を超える	1.00	12.07 ~ 56.69	163.29	3mを超える	20.00 ~ 56.69	4.59	24.56
	それ以外	1.00	3.88 ~ 11.67	100.00	それ以外	2.84 ~ 11.67	3.00	16.05	それ以外	1.00	5.00 ~ 12.07	100.00	それ以外	5.00 ~ 20.00	3.00	16.05
6	100kN/m ² を超える	1.00	0.00 ~ 4.06	166.53	3mを超える	0.00 ~ 2.60	4.34	23.22	100kN/m ² を超える	1.00	11.00 ~ 58.44	166.53	3mを超える	25.00 ~ 58.44	4.34	23.22
	それ以外	1.00	4.06 ~ 11.84	100.00	それ以外	2.60 ~ 11.84	3.00	16.05	それ以外	1.00	5.00 ~ 11.00	100.00	それ以外	5.00 ~ 25.00	3.00	16.05
7	100kN/m ² を超える	1.00	0.00 ~ 3.82	162.25	3mを超える	0.00 ~ 2.27	4.06	21.73	100kN/m ² を超える	1.00	10.53 ~ 58.26	162.25	3mを超える	25.00 ~ 58.26	4.06	21.73
	それ以外	1.00	3.82 ~ 11.61	100.00	それ以外	2.27 ~ 11.61	3.00	16.05	それ以外	1.00	5.00 ~ 10.53	100.00	それ以外	5.00 ~ 25.00	3.00	16.05
8	100kN/m ² を超える	1.00	0.00 ~ 3.74	160.76	3mを超える	0.00 ~ 2.23	4.03	21.55	100kN/m ² を超える	1.00	10.53 ~ 54.61	160.76	3mを超える	25.00 ~ 54.61	4.03	21.55
	それ以外	1.00	3.74 ~ 11.53	100.00	それ以外	2.23 ~ 11.53	3.00	16.05	それ以外	1.00	5.00 ~ 10.53	100.00	それ以外	5.00 ~ 25.00	3.00	16.05
9	100kN/m ² を超える	1.00	0.00 ~ 3.50	156.36	3mを超える	0.00 ~ 1.21	3.57	19.09	100kN/m ² を超える	1.00	10.60 ~ 47.68	156.36	3mを超える	30.00 ~ 47.68	3.57	19.09
	それ以外	1.00	3.50 ~ 11.28	100.00	それ以外	1.21 ~ 11.28	3.00	16.05	それ以外	1.00	5.00 ~ 10.60	100.00	それ以外	5.00 ~ 30.00	3.00	16.05
	100kN/m ² を超える		~		3mを超える	~			100kN/m ² を超える		~		3mを超える	~		
	それ以外		~		それ以外	~			それ以外		~		それ以外	~		
	100kN/m ² を超える		~		3mを超える	~			100kN/m ² を超える		~		3mを超える	~		
	それ以外		~		それ以外	~			それ以外		~		それ以外	~		
	100kN/m ² を超える		~		3mを超える	~			100kN/m ² を超える		~		3mを超える	~		
	それ以外		~		それ以外	~			それ以外		~		それ以外	~		
	100kN/m ² を超える		~		3mを超える	~			100kN/m ² を超える		~		3mを超える	~		
	それ以外		~		それ以外	~			それ以外		~		それ以外	~		