

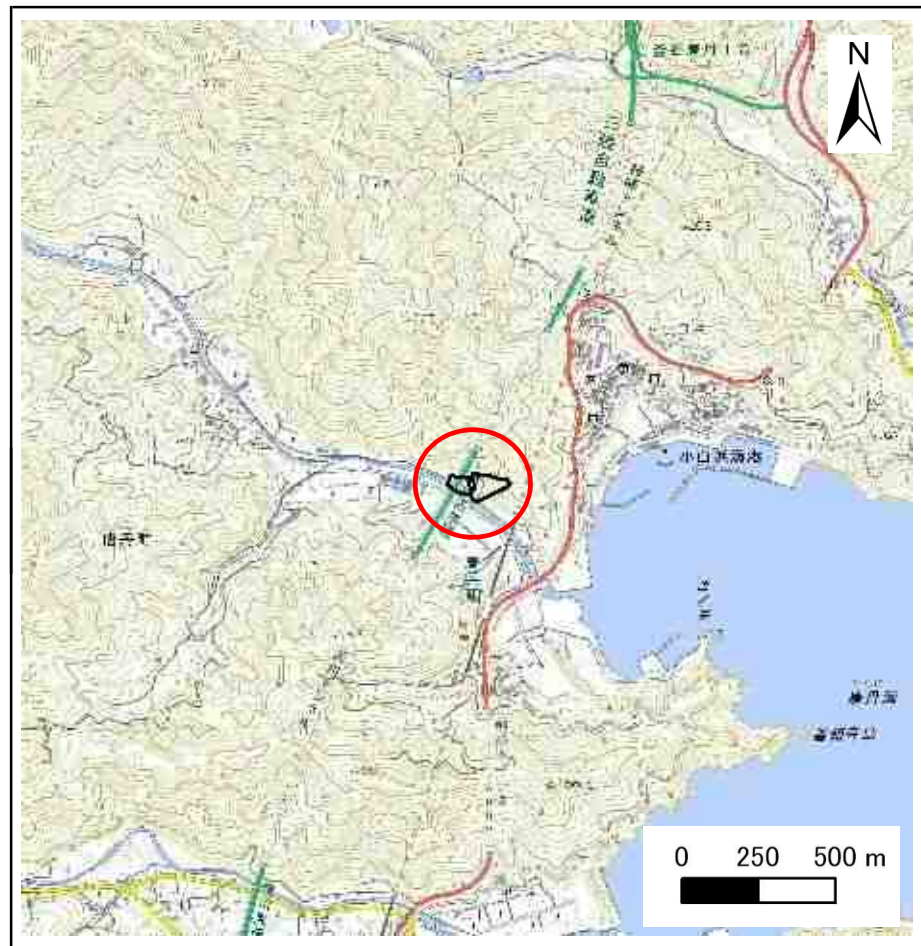
土砂災害防止に関する基礎調査(急傾斜地の崩壊)

表紙 概況、位置図

自然現象の種類	急傾斜地の崩壊
箇所番号	149B1036
箇所名	片岸-18
所在地	釜石市唐丹町片岸
調査機関	岩手県沿岸広域振興局土木部



概況図(S=1:200,000)



位置図(S=1:25,000)

国土地理院の電子地形図200000『盛岡,一関』及び電子地形図25000『小白浜,釜石』を掲載

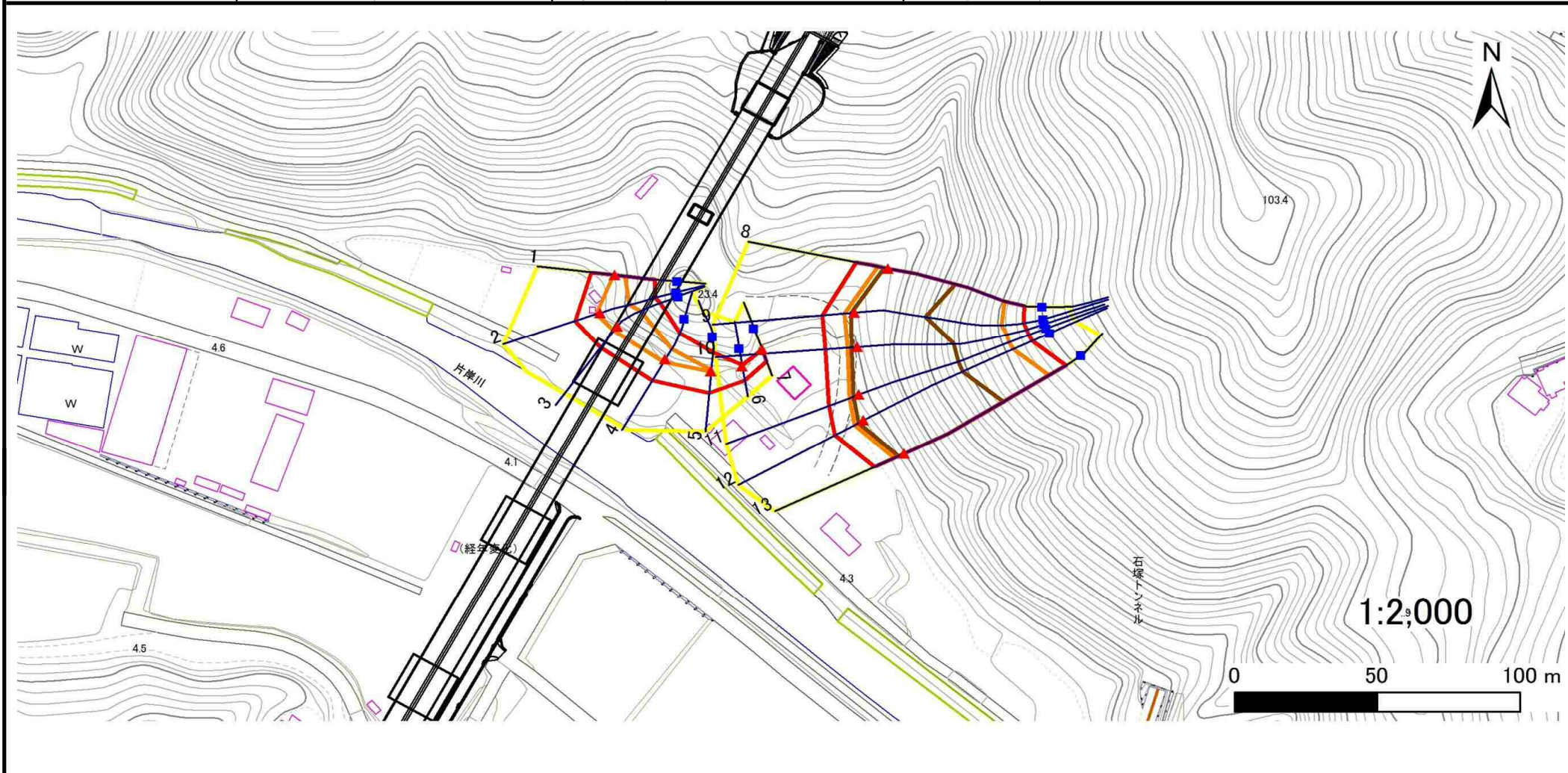
急傾斜地の崩壊区域調査

様式3-1 危害のおそれのある土地、著しい危害のおそれのある土地の設定図

調査年度

令和3年度

急傾斜地の位置 箇所番号 149B1036 箇所名 片岸-18 所在地 釜石市唐丹町片岸



凡例

■ 上端
▲ 下端

— 横断測線

— 危害のおそれのある土地の区域

— 著しい危害のおそれのある土地の区域

— 土石等の移動による力が 100kN/m^2 を超える範囲

— 土石等の堆積高が 3m を超える範囲

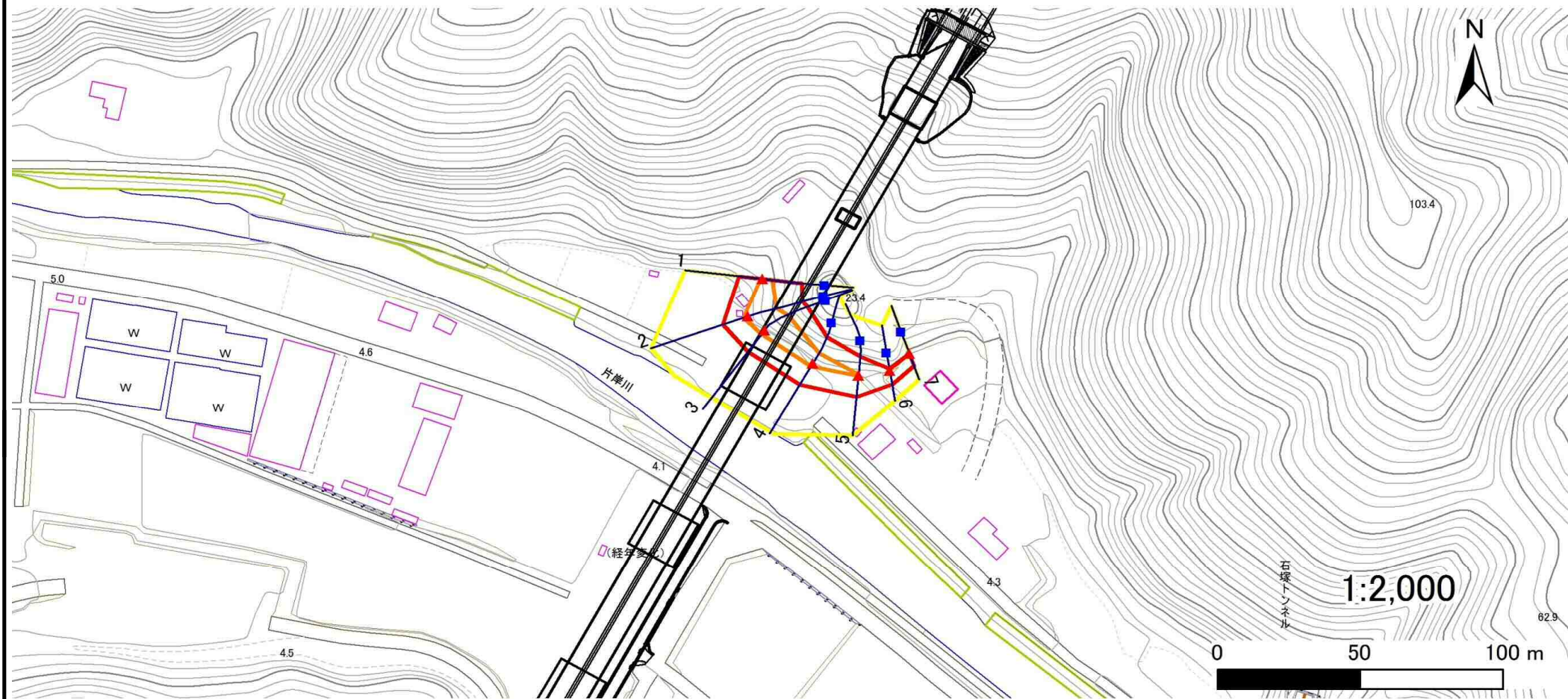
急傾斜地の崩壊区域調査

様式3-1 危害のおそれのある土地、著しい危害のおそれのある土地の設定図

調査年度

令和3年度

急傾斜地の位置 箇所番号 149B1036 箇所名 片岸-18 所在地 釜石市唐丹町片岸



凡例

- 上端
- ▲ 下端

— 横断測線

— 危害のおそれのある土地の区域

— 著しい危害のおそれのある土地の区域

— 土石等の移動による力が $100\text{kN}/\text{m}^2$ を超える範囲

— 土石等の堆積高が 3m を超える範囲

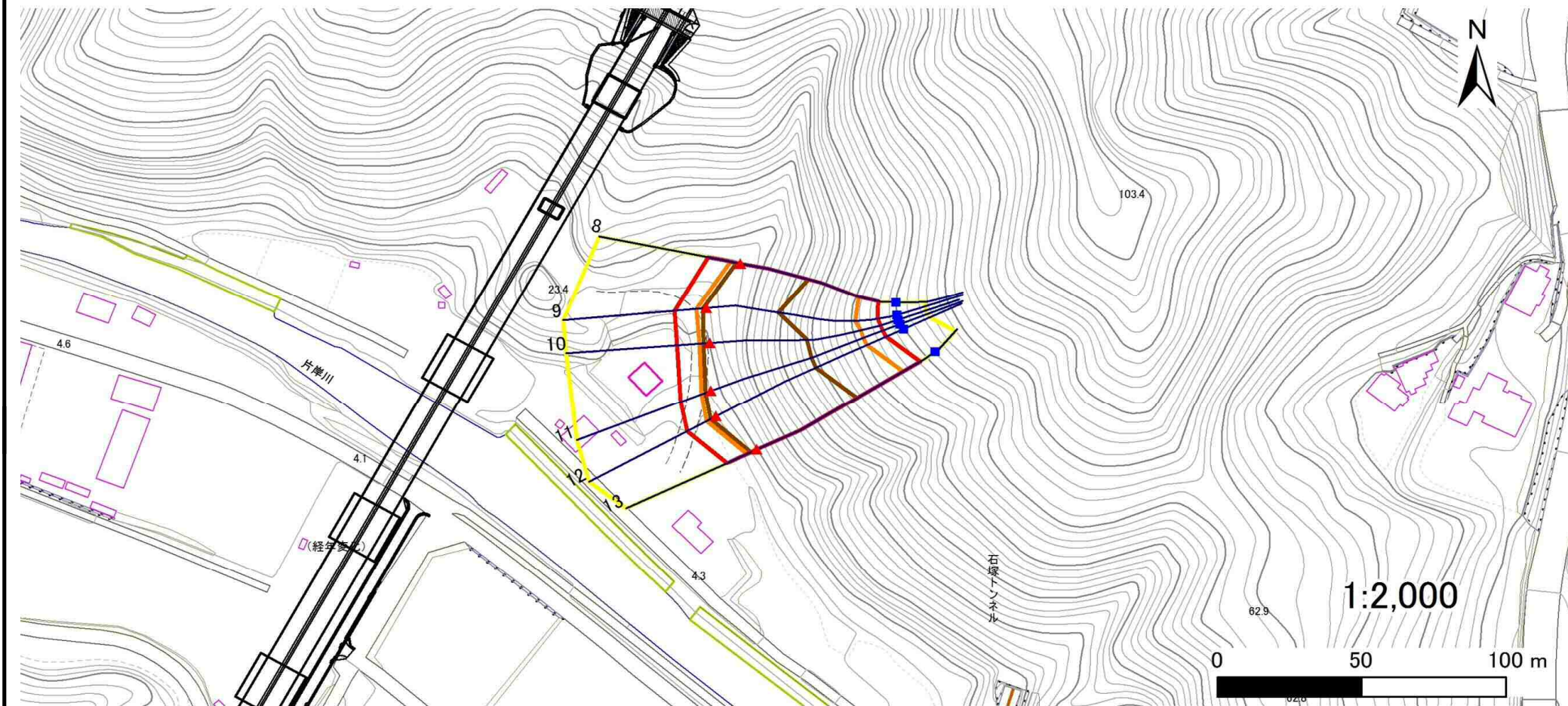
急傾斜地の崩壊区域調査

様式3-1 危害のおそれのある土地、著しい危害のおそれのある土地の設定図

調査年度

令和3年度

急傾斜地の位置 箇所番号 149B1036 箇所名 片岸-18 所在地 釜石市唐丹町片岸



凡例

■ 上端
▲ 下端

— 横断測線

— 危害のおそれのある土地の区域

— 著しい危害のおそれのある土地の区域

— 土石等の移動による力が $100\text{kN}/\text{m}^2$ を超える範囲

— 土石等の堆積高が 3m を超える範囲

急傾斜地の崩壊区域調書

様式3-2 建築物に作用すると想定される衝撃に関する事項(1/1)

調査年度 令和3年度

急傾斜地の位置		箇所番号 149B1036			箇所名 片岸-18				所在地 釜石市唐丹町片岸							
横断 測線 番号	急傾斜地の下端に隣接する土地								急傾斜地内							
	土石等の移動の高さと力の大きさ				土石等の堆積高さとの大きさ				土石等の移動の高さと力の大きさ				土石等の堆積高さとの大きさ			
	区分	高さ (m)	下端からの距離 (m)	力の大きさ (kN/m ²)	区分	下端からの水平 距離(m)	高さ (m)	力の大きさ (kN/m ²)	区分	高さ (m)	上端からの比高 (m)	力の大きさ (kN/m ²)	区分	上端からの比高 (m)	高さ (m)	力の大きさ (kN/m ²)
1	100kN/m ² を超える	1.00	0.00 ~ 0.59	108.72	3mを超える	— ~ —	—	—	100kN/m ² を超える	1.00	11.51 ~ 13.69	108.72	3mを超える	— ~ —	—	—
	それ以外	1.00	0.59 ~ 8.37	100.00	それ以外	0.00 ~ 8.37	2.00	10.69	それ以外	1.00	5.00 ~ 11.51	100.00	それ以外	5.00 ~ 13.69	2.00	10.69
2	100kN/m ² を超える	1.00	0.00 ~ 1.56	123.83	3mを超える	— ~ —	—	—	100kN/m ² を超える	1.00	11.14 ~ 18.00	123.83	3mを超える	— ~ —	—	—
	それ以外	1.00	1.56 ~ 9.35	100.00	それ以外	0.00 ~ 9.35	2.21	11.81	それ以外	1.00	5.00 ~ 11.14	100.00	それ以外	5.00 ~ 18.00	2.21	11.81
3	100kN/m ² を超える	1.00	0.00 ~ 1.94	129.94	3mを超える	— ~ —	—	—	100kN/m ² を超える	1.00	10.56 ~ 18.02	129.94	3mを超える	— ~ —	—	—
	それ以外	1.00	1.94 ~ 9.73	100.00	それ以外	0.00 ~ 9.73	2.34	12.50	それ以外	1.00	5.00 ~ 10.56	100.00	それ以外	5.00 ~ 18.02	2.34	12.50
4	100kN/m ² を超える	1.00	0.00 ~ 1.23	118.62	3mを超える	— ~ —	—	—	100kN/m ² を超える	1.00	11.03 ~ 14.93	118.62	3mを超える	— ~ —	—	—
	それ以外	1.00	1.23 ~ 9.02	100.00	それ以外	0.00 ~ 9.02	2.35	12.59	それ以外	1.00	5.00 ~ 11.03	100.00	それ以外	5.00 ~ 14.93	2.35	12.59
5	100kN/m ² を超える	1.00	0.00 ~ 0.10	101.45	3mを超える	— ~ —	—	—	100kN/m ² を超える	1.00	10.74 ~ 11.00	101.45	3mを超える	— ~ —	—	—
	それ以外	1.00	0.10 ~ 7.88	100.00	それ以外	0.00 ~ 7.88	2.29	12.27	それ以外	1.00	5.00 ~ 10.74	100.00	それ以外	5.00 ~ 11.00	2.29	12.27
6	100kN/m ² を超える	—	— ~ —	—	3mを超える	— ~ —	—	—	100kN/m ² を超える	—	— ~ —	—	3mを超える	— ~ —	—	—
	それ以外	1.00	0.00 ~ 5.09	63.39	それ以外	0.00 ~ 5.09	1.83	9.81	それ以外	1.00	5.00 ~ 5.55	63.39	それ以外	5.00 ~ 5.55	1.83	9.81
7	100kN/m ² を超える	—	— ~ —	—	3mを超える	— ~ —	—	—	100kN/m ² を超える	—	— ~ —	—	3mを超える	— ~ —	—	—
	それ以外	1.00	0.00 ~ 4.58	57.10	それ以外	0.00 ~ 0.00	1.58	8.47	それ以外	1.00	5.00 ~ 5.00	57.10	それ以外	5.00 ~ 5.00	1.58	8.47
8	100kN/m ² を超える	1.00	0.00 ~ 3.71	160.17	3mを超える	0.00 ~ 1.39	3.68	19.71	100kN/m ² を超える	1.00	10.53 ~ 43.98	160.17	3mを超える	25.00 ~ 43.98	3.68	19.71
	それ以外	1.00	3.71 ~ 11.49	100.00	それ以外	1.39 ~ 11.49	3.00	16.05	それ以外	1.00	5.00 ~ 10.53	100.00	それ以外	5.00 ~ 25.00	3.00	16.05
9	100kN/m ² を超える	1.00	0.00 ~ 3.46	155.68	3mを超える	0.00 ~ 1.18	3.55	19.01	100kN/m ² を超える	1.00	10.62 ~ 48.15	155.68	3mを超える	30.00 ~ 48.15	3.55	19.01
	それ以外	1.00	3.46 ~ 11.24	100.00	それ以外	1.18 ~ 11.24	3.00	16.05	それ以外	1.00	5.00 ~ 10.62	100.00	それ以外	5.00 ~ 30.00	3.00	16.05
10	100kN/m ² を超える	1.00	0.00 ~ 3.70	160.02	3mを超える	0.00 ~ 2.22	4.02	21.51	100kN/m ² を超える	1.00	10.53 ~ 50.67	160.02	3mを超える	25.00 ~ 50.67	4.02	21.51
	それ以外	1.00	3.70 ~ 11.49	100.00	それ以外	2.22 ~ 11.49	3.00	16.05	それ以外	1.00	5.00 ~ 10.53	100.00	それ以外	5.00 ~ 25.00	3.00	16.05
11	100kN/m ² を超える	1.00	0.00 ~ 3.67	159.42	3mを超える	0.00 ~ 2.19	4.00	21.38	100kN/m ² を超える	1.00	10.54 ~ 52.68	159.42	3mを超える	25.00 ~ 52.68	4.00	21.38
	それ以外	1.00	3.67 ~ 11.45	100.00	それ以外	2.19 ~ 11.45	3.00	16.05	それ以外	1.00	5.00 ~ 10.54	100.00	それ以外	5.00 ~ 25.00	3.00	16.05
12	100kN/m ² を超える	1.00	0.00 ~ 3.63	158.82	3mを超える	0.00 ~ 2.16	3.98	21.28	100kN/m ² を超える	1.00	10.56 ~ 54.00	158.82	3mを超える	25.00 ~ 54.00	3.98	21.28
	それ以外	1.00	3.63 ~ 11.42	100.00	それ以外	2.16 ~ 11.42	3.00	16.05	それ以外	1.00	5.00 ~ 10.56	100.00	それ以外	5.00 ~ 25.00	3.00	16.05
13	100kN/m ² を超える	1.00	0.00 ~ 3.80	161.76	3mを超える	0.00 ~ 2.26	4.05	21.69	100kN/m ² を超える	1.00	10.53 ~ 55.76	161.76	3mを超える	25.00 ~ 55.76	4.05	21.69
	それ以外	1.00	3.80 ~ 11.58	100.00	それ以外	2.26 ~ 11.58	3.00	16.05	それ以外	1.00	5.00 ~ 10.53	100.00	それ以外	5.00 ~ 25.00	3.00	16.05
	100kN/m ² を超える		~		3mを超える	~			100kN/m ² を超える		~		3mを超える	~		
	それ以外		~		それ以外	~			それ以外		~		それ以外	~		
	100kN/m ² を超える		~		3mを超える	~			100kN/m ² を超える		~		3mを超える	~		
	それ以外		~		それ以外	~			それ以外		~		それ以外	~		