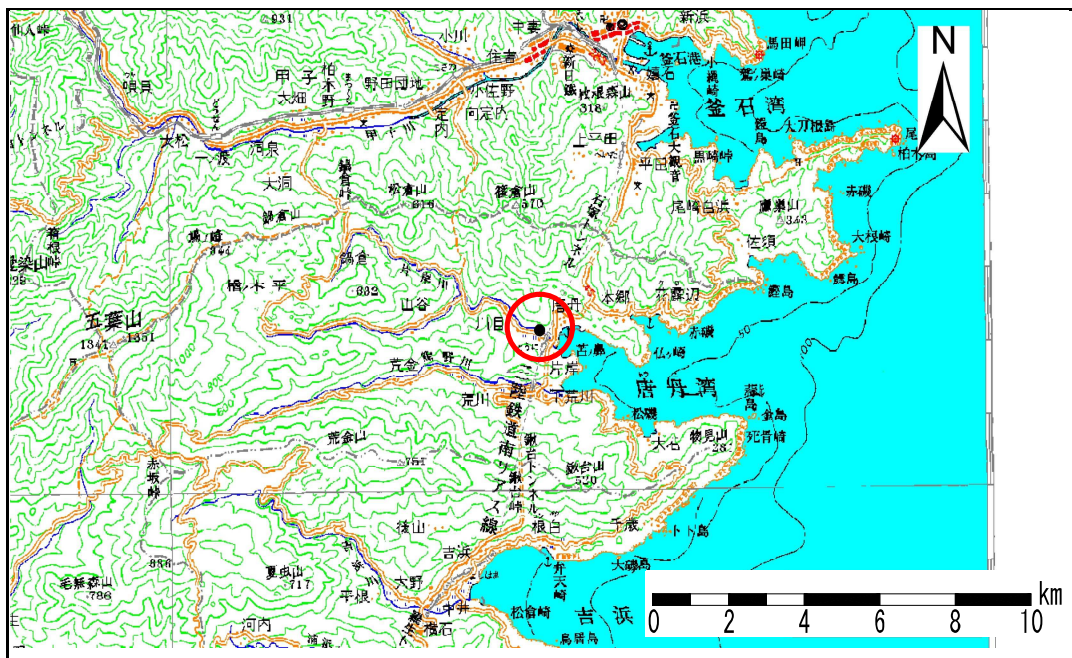


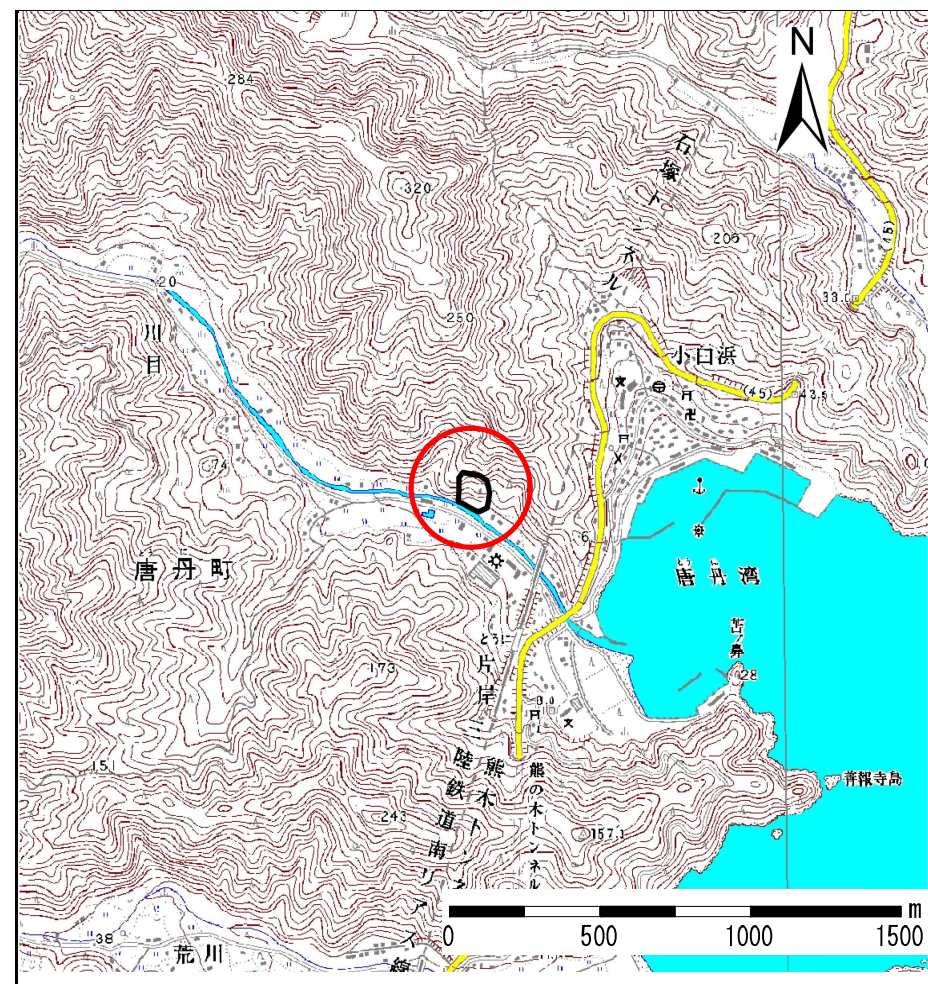
土砂災害防止に関する基礎調査(急傾斜地の崩壊)

表紙 概況、位置図

自然現象の種類	急傾斜地の崩壊
箇所番号	149B1035
箇所名	片岸-25
所在地	釜石市唐丹町片岸
調査機関	岩手県釜石地方振興局土木部



概況図 (S=1:200,000)



位置図 (S=1:25,000)

岩手県

急傾斜地の崩壊区域調書

様式3-1 危害のおそれのある土地、著しい危害のおそれのある土地の設定図（全体図）

調査年度

平成18年度

急傾斜地の位置

箇所番号

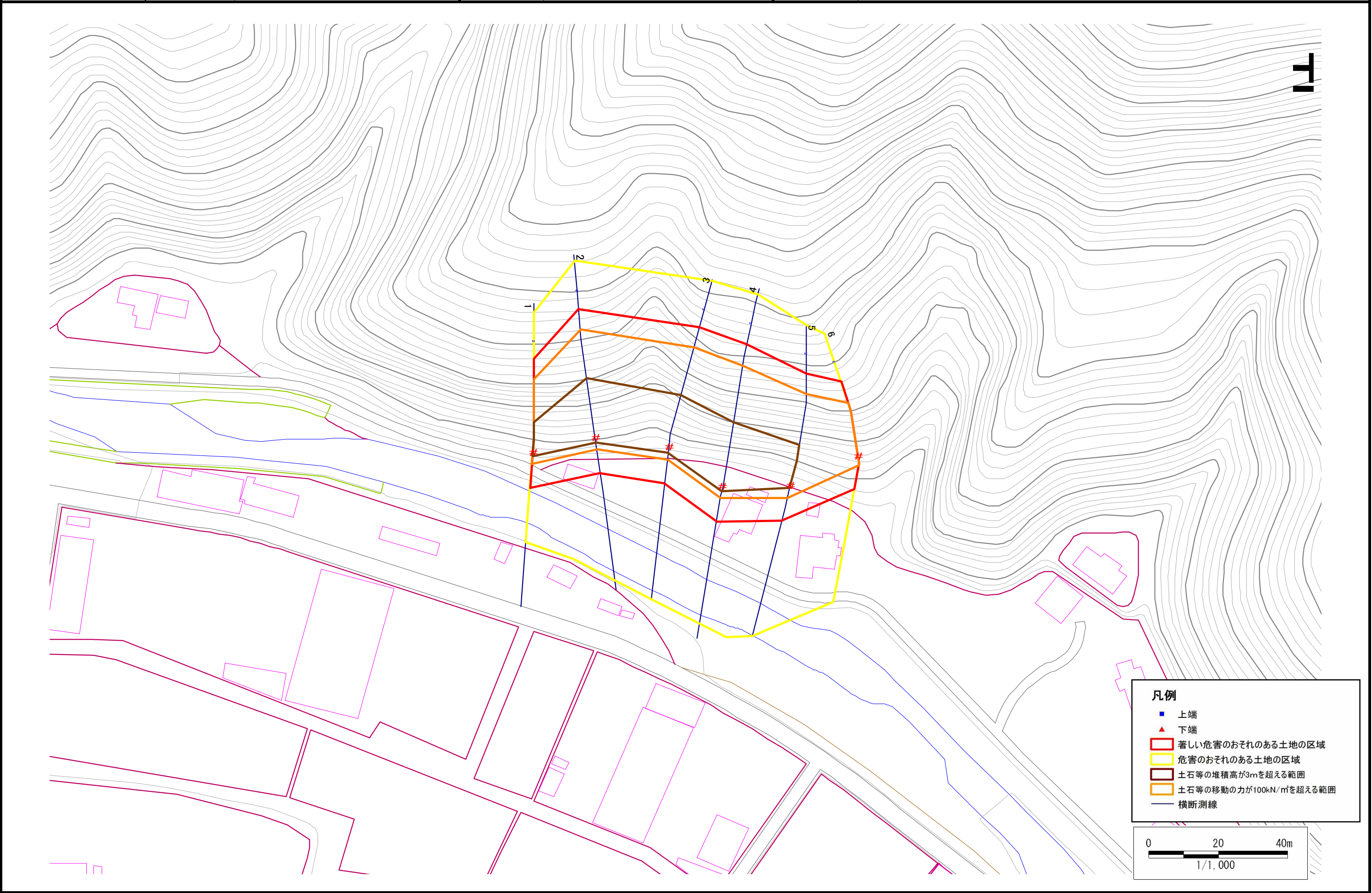
149B1035

箇所名

片岸-25

所在地

釜石市唐丹町片岸



凡例

- 上端
- ▲ 下端
- 著しい危害のおそれのある土地の区域
- 危害のおそれのある土地の区域
- 土石等の堆積高が3mを超える範囲
- 土石等の移動の力が100kN/m²を超える範囲
- 横断測線

0 20 40m
1/1,000

急傾斜地の崩壊区域調書

様式3-2 建築物に作用すると想定される衝撃に関する事項 (1/1)

調査年度 平成18年度

急傾斜地の位置				箇所番号		箇所名		片岸-25		所在地		釜石市唐丹町片岸				
横断 測線 番号	急傾斜地の下端に隣接する土地								急傾斜地内							
	土石等の移動の高さと力の大きさ				土石等の堆積高さと力の大きさ				土石等の移動の高さと力の大きさ				土石等の堆積高さと力の大きさ			
	区 分	高さ (m)	下端からの距離 (m)	力の大きさ (kN/㎡)	区 分	下端からの水平 距離(m)	高さ (m)	力の大きさ (kN/㎡)	区 分	高さ (m)	上端からの比高 (m)	力の大きさ (kN/㎡)	区 分	上端からの比高 (m)	高さ (m)	力の大きさ (kN/㎡)
1	100kN/㎡を超える	1.00	0.00 ~ 3.55	157.29	3mを超える	0.00 ~ 0.76	3.46	18.53	100kN/㎡を超える	1.00	11.32 ~ 34.72	157.29	3mを超える	25.00 ~ 34.72	3.46	18.53
	それ以外	1.00	3.55 ~ 11.33	100.00	それ以外	0.76 ~ 11.33	3.00	16.05	それ以外	1.00	5.00 ~ 11.32	100.00	それ以外	5.00 ~ 25.00	3.00	16.05
2	100kN/㎡を超える	1.00	0.00 ~ 3.85	162.70	3mを超える	0.00 ~ 1.63	3.86	20.67	100kN/㎡を超える	1.00	10.80 ~ 42.30	162.70	3mを超える	25.00 ~ 42.30	3.86	20.67
	それ以外	1.00	3.85 ~ 11.63	100.00	それ以外	1.63 ~ 11.63	3.00	16.05	それ以外	1.00	5.00 ~ 10.80	100.00	それ以外	5.00 ~ 25.00	3.00	16.05
3	100kN/㎡を超える	1.00	0.00 ~ 3.81	161.94	3mを超える	0.00 ~ 1.63	3.86	20.68	100kN/㎡を超える	1.00	10.80 ~ 40.52	161.94	3mを超える	25.00 ~ 40.52	3.86	20.68
	それ以外	1.00	3.81 ~ 11.59	100.00	それ以外	1.63 ~ 11.59	3.00	16.05	それ以外	1.00	5.00 ~ 10.80	100.00	それ以外	5.00 ~ 25.00	3.00	16.05
4	100kN/㎡を超える	1.00	0.00 ~ 3.60	158.26	3mを超える	0.00 ~ 1.33	3.65	19.52	100kN/㎡を超える	1.00	10.53 ~ 41.44	158.26	3mを超える	25.00 ~ 41.44	3.65	19.52
	それ以外	1.00	3.60 ~ 11.39	100.00	それ以外	1.33 ~ 11.39	3.00	16.05	それ以外	1.00	5.00 ~ 10.53	100.00	それ以外	5.00 ~ 25.00	3.00	16.05
5	100kN/㎡を超える	1.00	0.00 ~ 3.69	159.83	3mを超える	0.00 ~ 0.53	3.30	17.65	100kN/㎡を超える	1.00	10.71 ~ 37.01	159.83	3mを超える	25.00 ~ 37.01	3.30	17.65
	それ以外	1.00	3.69 ~ 11.48	100.00	それ以外	0.53 ~ 11.48	3.00	16.05	それ以外	1.00	5.00 ~ 10.71	100.00	それ以外	5.00 ~ 25.00	3.00	16.05
6	100kN/㎡を超える	1.00	0.00 ~ 2.79	144.08	3mを超える	- ~ -	-	-	100kN/㎡を超える	1.00	10.53 ~ 24.18	144.08	3mを超える	- ~ -	-	-
	それ以外	1.00	2.79 ~ 10.57	100.00	それ以外	0.00 ~ 10.57	2.70	14.44	それ以外	1.00	5.00 ~ 10.53	100.00	それ以外	5.00 ~ 24.18	2.70	14.44
	100kN/㎡を超える		~		3mを超える	~			100kN/㎡を超える		~		3mを超える	~		
	それ以外		~		それ以外	~			それ以外		~		それ以外	~		
	100kN/㎡を超える		~		3mを超える	~			100kN/㎡を超える		~		3mを超える	~		
	それ以外		~		それ以外	~			それ以外		~		それ以外	~		
	100kN/㎡を超える		~		3mを超える	~			100kN/㎡を超える		~		3mを超える	~		
	それ以外		~		それ以外	~			それ以外		~		それ以外	~		
	100kN/㎡を超える		~		3mを超える	~			100kN/㎡を超える		~		3mを超える	~		
	それ以外		~		それ以外	~			それ以外		~		それ以外	~		
	100kN/㎡を超える		~		3mを超える	~			100kN/㎡を超える		~		3mを超える	~		
	それ以外		~		それ以外	~			それ以外		~		それ以外	~		
	100kN/㎡を超える		~		3mを超える	~			100kN/㎡を超える		~		3mを超える	~		
	それ以外		~		それ以外	~			それ以外		~		それ以外	~		
	100kN/㎡を超える		~		3mを超える	~			100kN/㎡を超える		~		3mを超える	~		
	それ以外		~		それ以外	~			それ以外		~		それ以外	~		
	100kN/㎡を超える		~		3mを超える	~			100kN/㎡を超える		~		3mを超える	~		
	それ以外		~		それ以外	~			それ以外		~		それ以外	~		