

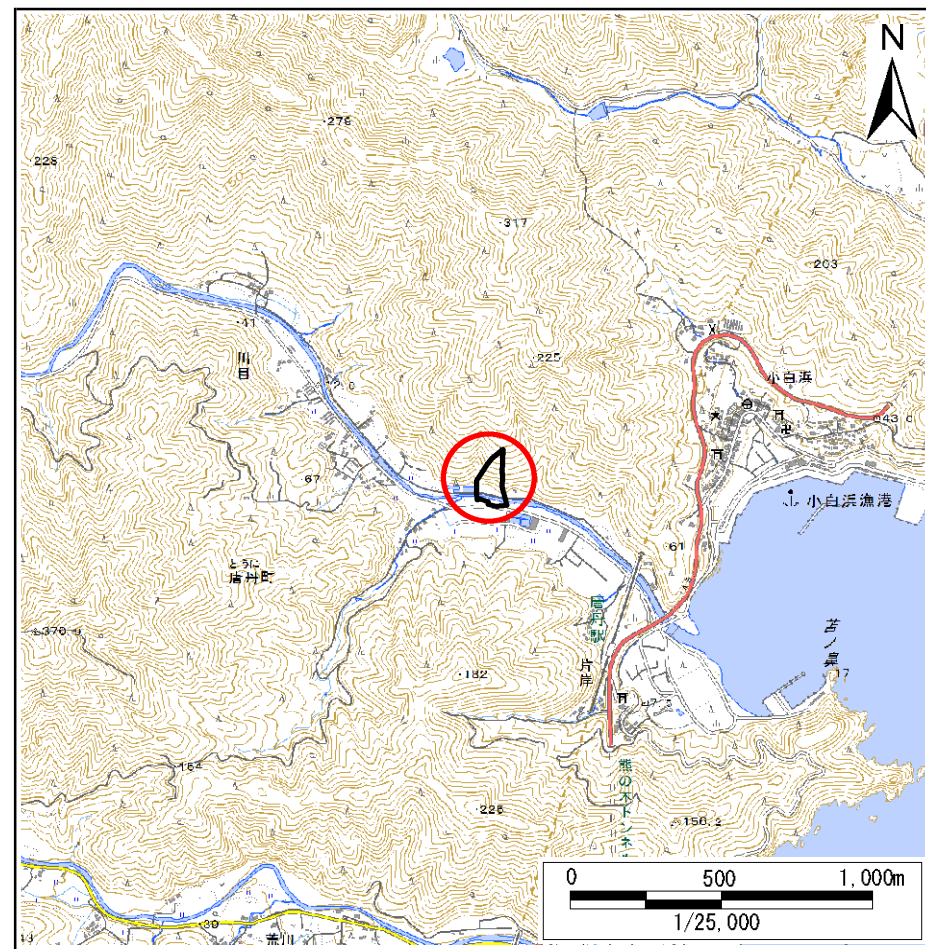
土砂災害防止に関する基礎調査(急傾斜地の崩壊)

表紙 概況、位置図

自然現象の種類	急傾斜地の崩壊
箇所番号	149B1033
箇所名	川目-18
所在地	釜石市唐丹町片岸
調査機関	沿岸広域振興局土木部



概況図(S=1:200,000)



位置図(S=1:25,000)

国土地理院の電子地形図20000『一関』及び電子地形図25000『小白浜、陸中平田』を掲載

急傾斜地の崩壊区域調書

様式3-1 危害のおそれのある土地、著しい危害のおそれのある土地の設定図

調査年度

平成29年度

急傾斜地の位置

箇所番号

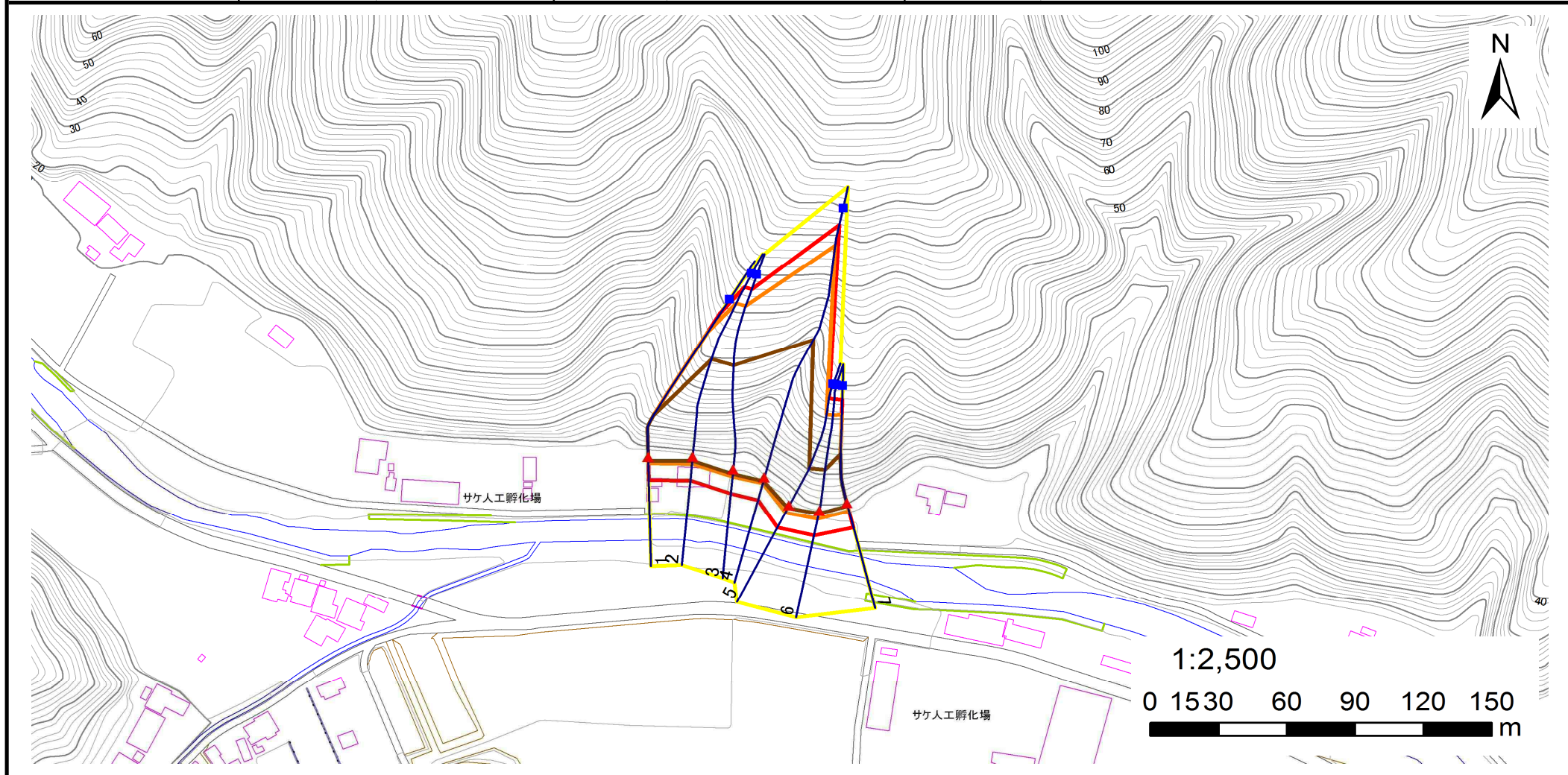
149B1033

箇所名

川目-18

所在地

釜石市唐丹町片岸



凡例

■ 上端
▲ 下端

— 横断測線

— 危害のおそれのある土地の区域

— 著しい危害のおそれのある土地の区域

— 土石等の移動による力が 100kN/m^2 を超える範囲

— 土石等の堆積高が 3m を超える範囲

急傾斜地の崩壊区域調査

様式3-2 建築物に作用すると想定される衝撃に関する事項(1/1)

調査年度 平成29年度

急傾斜地の位置		箇所番号 149B1033			箇所名 川目-18				所在地 釜石市唐丹町片岸							
横断 測線 番号	急傾斜地の下端に隣接する土地									急傾斜地内						
	土石等の移動の高さと力の大きさ				土石等の堆積高さとの大きさ				土石等の移動の高さと力の大きさ				土石等の堆積高さとの大きさ			
	区分	高さ (m)	下端からの距離 (m)	力の大きさ (kN/m ²)	区分	下端からの水平 距離(m)	高さ (m)	力の大きさ (kN/m ²)	区分	高さ (m)	上端からの比高 (m)	力の大きさ (kN/m ²)	区分	上端からの比高 (m)	高さ (m)	力の大きさ (kN/m ²)
1	100kN/m ² を超える	1.00	0.00 ~ 2.76	143.57	3mを超える	0.00 ~ 1.73	3.70	18.72	100kN/m ² を超える	1.00	11.39 ~ 52.69	143.57	3mを超える	40.00 ~ 52.69	3.70	18.72
	それ以外	1.00	2.76 ~ 10.54	100.00	それ以外	1.73 ~ 10.54	3.00	15.16	それ以外	1.00	5.00 ~ 11.39	100.00	それ以外	5.00 ~ 40.00	3.00	15.16
2	100kN/m ² を超える	1.00	0.00 ~ 3.34	153.55	3mを超える	0.00 ~ 1.97	3.85	19.47	100kN/m ² を超える	1.00	10.76 ~ 62.05	153.55	3mを超える	30.00 ~ 62.05	3.85	19.47
	それ以外	1.00	3.34 ~ 11.12	100.00	それ以外	1.97 ~ 11.12	3.00	15.16	それ以外	1.00	5.00 ~ 10.76	100.00	それ以外	5.00 ~ 30.00	3.00	15.16
3	100kN/m ² を超える	1.00	0.00 ~ 3.35	153.81	3mを超える	0.00 ~ 1.97	3.86	19.49	100kN/m ² を超える	1.00	10.75 ~ 63.64	153.81	3mを超える	30.00 ~ 63.64	3.86	19.49
	それ以外	1.00	3.35 ~ 11.14	100.00	それ以外	1.97 ~ 11.14	3.00	15.16	それ以外	1.00	5.00 ~ 10.75	100.00	それ以外	5.00 ~ 30.00	3.00	15.16
4	100kN/m ² を超える	1.00	0.00 ~ 2.90	145.90	3mを超える	0.00 ~ 1.77	3.73	18.84	100kN/m ² を超える	1.00	11.25 ~ 83.25	145.90	3mを超える	40.00 ~ 83.25	3.73	18.84
	それ以外	1.00	2.90 ~ 10.68	100.00	それ以外	1.77 ~ 10.68	3.00	15.16	それ以外	1.00	5.00 ~ 11.25	100.00	それ以外	5.00 ~ 40.00	3.00	15.16
5	100kN/m ² を超える	1.00	0.00 ~ 3.51	156.67	3mを超える	0.00 ~ 1.21	3.58	18.07	100kN/m ² を超える	1.00	10.57 ~ 44.16	156.67	3mを超える	30.00 ~ 44.16	3.58	18.07
	それ以外	1.00	3.51 ~ 11.30	100.00	それ以外	1.21 ~ 11.30	3.00	15.16	それ以外	1.00	5.00 ~ 10.57	100.00	それ以外	5.00 ~ 30.00	3.00	15.16
6	100kN/m ² を超える	1.00	0.00 ~ 3.60	158.19	3mを超える	0.00 ~ 1.26	3.61	18.25	100kN/m ² を超える	1.00	10.54 ~ 44.30	158.19	3mを超える	30.00 ~ 44.30	3.61	18.25
	それ以外	1.00	3.60 ~ 11.38	100.00	それ以外	1.26 ~ 11.38	3.00	15.16	それ以外	1.00	5.00 ~ 10.54	100.00	それ以外	5.00 ~ 30.00	3.00	15.16
7	100kN/m ² を超える	1.00	0.00 ~ 3.69	159.90	3mを超える	0.00 ~ 1.36	3.67	18.56	100kN/m ² を超える	1.00	10.53 ~ 42.79	159.90	3mを超える	25.00 ~ 42.79	3.67	18.56
	それ以外	1.00	3.69 ~ 11.48	100.00	それ以外	1.36 ~ 11.48	3.00	15.16	それ以外	1.00	5.00 ~ 10.53	100.00	それ以外	5.00 ~ 25.00	3.00	15.16
	100kN/m ² を超える		~		3mを超える	~			100kN/m ² を超える		~		3mを超える	~		
	それ以外		~		それ以外	~			それ以外		~		それ以外	~		
	100kN/m ² を超える		~		3mを超える	~			100kN/m ² を超える		~		3mを超える	~		
	それ以外		~		それ以外	~			それ以外		~		それ以外	~		
	100kN/m ² を超える		~		3mを超える	~			100kN/m ² を超える		~		3mを超える	~		
	それ以外		~		それ以外	~			それ以外		~		それ以外	~		
	100kN/m ² を超える		~		3mを超える	~			100kN/m ² を超える		~		3mを超える	~		
	それ以外		~		それ以外	~			それ以外		~		それ以外	~		
	100kN/m ² を超える		~		3mを超える	~			100kN/m ² を超える		~		3mを超える	~		
	それ以外		~		それ以外	~			それ以外		~		それ以外	~		