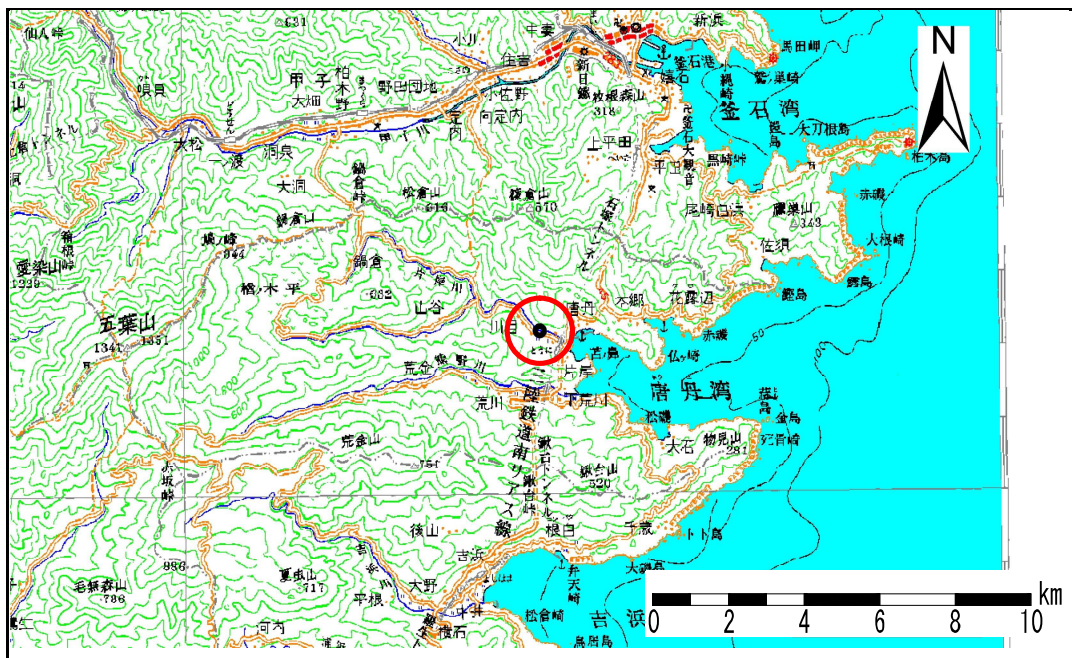


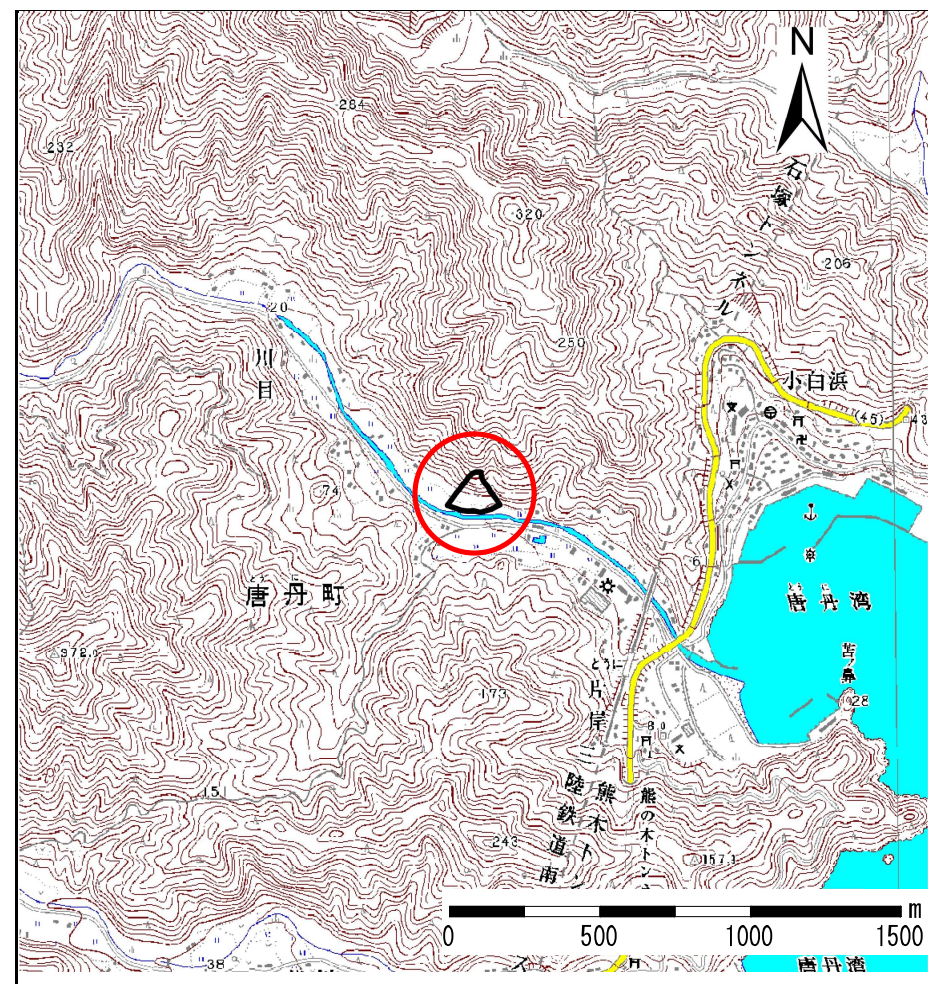
# 土砂災害防止に関する基礎調査(急傾斜地の崩壊)

表紙 概況、位置図

自然現象の種類	急傾斜地の崩壊
箇所番号	149B1032
箇所名	川目-17
所在地	釜石市唐丹町川目
調査機関	岩手県釜石地方振興局土木部



概況図 (S=1:200,000)



位置図 (S=1:25,000)

岩手県

# 急傾斜地の崩壊区域調書

様式3-1 危害のおそれのある土地、著しい危害のおそれのある土地の設定図（全体図）

調査年度

平成18年度

急傾斜地の位置

箇所番号

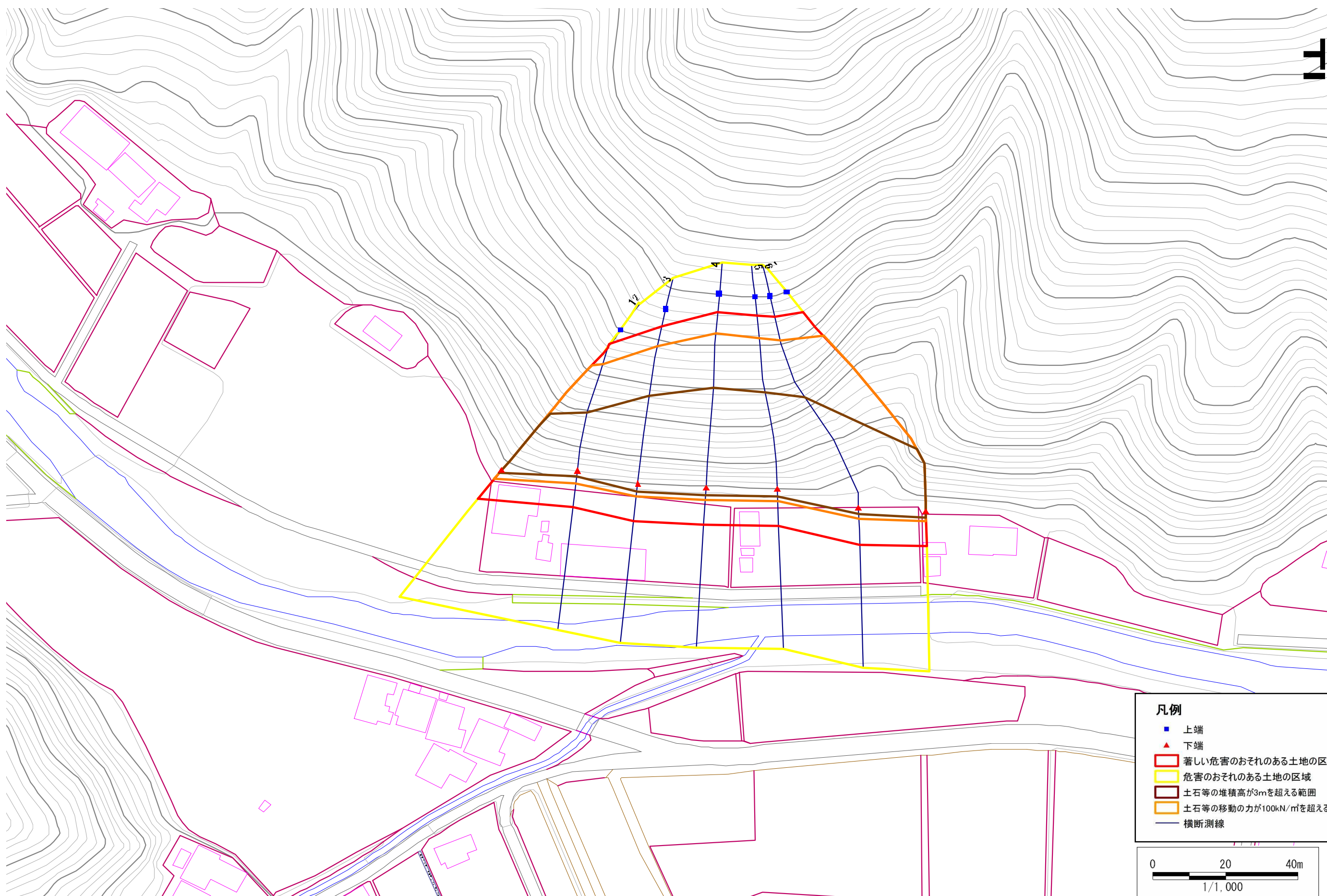
149B1032

箇所名

川目-17

所在地

釜石市唐丹町川目



# 急傾斜地の崩壊区域調査

様式3-2 建築物に作用すると想定される衝撃に関する事項(1/1)

調査年度 平成18年度

急傾斜地の位置		箇所番号		149B1032		箇所名		川目-17		所在地		釜石市唐丹町川目				
横断 測線 番号	急傾斜地の下端に隣接する土地								急傾斜地内							
	土石等の移動の高さと力の大きさ				土石等の堆積高さと力の大きさ				土石等の移動の高さと力の大きさ				土石等の堆積高さと力の大きさ			
	区分	高さ (m)	下端からの距離 (m)	力の大きさ (kN/m <sup>2</sup> )	区分	下端からの水平 距離(m)	高さ (m)	力の大きさ (kN/m <sup>2</sup> )	区分	高さ (m)	上端からの比高 (m)	力の大きさ (kN/m <sup>2</sup> )	区分	上端からの比高 (m)	高さ (m)	力の大きさ (kN/m <sup>2</sup> )
1	100kN/m <sup>2</sup> を超える	1.00	0.00 ~ 3.51	156.69	3mを超える	0.00 ~ 1.26	3.60	19.28	100kN/m <sup>2</sup> を超える	1.00	10.55 ~ 42.00	156.69	3mを超える	25.00 ~ 42.00	3.60	19.28
	それ以外	1.00	3.51 ~ 11.30	100.00	それ以外	1.26 ~ 11.30	3.00	16.05	それ以外	1.00	5.00 ~ 10.55	100.00	それ以外	5.00 ~ 25.00	3.00	16.05
2	100kN/m <sup>2</sup> を超える	1.00	0.00 ~ 3.83	162.38	3mを超える	0.00 ~ 1.66	3.89	20.81	100kN/m <sup>2</sup> を超える	1.00	10.87 ~ 41.37	162.38	3mを超える	25.00 ~ 41.37	3.89	20.81
	それ以外	1.00	3.83 ~ 11.62	100.00	それ以外	1.66 ~ 11.62	3.00	16.05	それ以外	1.00	5.00 ~ 10.87	100.00	それ以外	5.00 ~ 25.00	3.00	16.05
3	100kN/m <sup>2</sup> を超える	1.00	0.00 ~ 3.99	165.20	3mを超える	0.00 ~ 2.58	4.33	23.15	100kN/m <sup>2</sup> を超える	1.00	10.96 ~ 50.16	165.20	3mを超える	25.00 ~ 50.16	4.33	23.15
	それ以外	1.00	3.99 ~ 11.77	100.00	それ以外	2.58 ~ 11.77	3.00	16.05	それ以外	1.00	5.00 ~ 10.96	100.00	それ以外	5.00 ~ 25.00	3.00	16.05
4	100kN/m <sup>2</sup> を超える	1.00	0.00 ~ 3.97	164.87	3mを超える	0.00 ~ 2.46	4.22	22.57	100kN/m <sup>2</sup> を超える	1.00	10.70 ~ 51.83	164.87	3mを超える	25.00 ~ 51.83	4.22	22.57
	それ以外	1.00	3.97 ~ 11.75	100.00	それ以外	2.46 ~ 11.75	3.00	16.05	それ以外	1.00	5.00 ~ 10.70	100.00	それ以外	5.00 ~ 25.00	3.00	16.05
5	100kN/m <sup>2</sup> を超える	1.00	0.00 ~ 3.91	163.74	3mを超える	0.00 ~ 2.40	4.16	22.27	100kN/m <sup>2</sup> を超える	1.00	10.61 ~ 50.19	163.74	3mを超える	25.00 ~ 50.19	4.16	22.27
	それ以外	1.00	3.91 ~ 11.69	100.00	それ以外	2.40 ~ 11.69	3.00	16.05	それ以外	1.00	5.00 ~ 10.61	100.00	それ以外	5.00 ~ 25.00	3.00	16.05
6	100kN/m <sup>2</sup> を超える	1.00	0.00 ~ 3.65	159.09	3mを超える	0.00 ~ 2.17	3.98	21.32	100kN/m <sup>2</sup> を超える	1.00	10.55 ~ 53.95	159.09	3mを超える	25.00 ~ 53.95	3.98	21.32
	それ以外	1.00	3.65 ~ 11.43	100.00	それ以外	2.17 ~ 11.43	3.00	16.05	それ以外	1.00	5.00 ~ 10.55	100.00	それ以外	5.00 ~ 25.00	3.00	16.05
7	100kN/m <sup>2</sup> を超える	1.00	0.00 ~ 2.81	144.51	3mを超える	0.00 ~ 1.77	3.72	19.93	100kN/m <sup>2</sup> を超える	1.00	11.31 ~ 52.89	144.51	3mを超える	40.00 ~ 52.89	3.72	19.93
	それ以外	1.00	2.81 ~ 10.60	100.00	それ以外	1.77 ~ 10.60	3.00	16.05	それ以外	1.00	5.00 ~ 11.31	100.00	それ以外	5.00 ~ 40.00	3.00	16.05
	100kN/m <sup>2</sup> を超える		~		3mを超える	~			100kN/m <sup>2</sup> を超える		~		3mを超える	~		
	それ以外		~		それ以外	~			それ以外		~		それ以外	~		
	100kN/m <sup>2</sup> を超える		~		3mを超える	~			100kN/m <sup>2</sup> を超える		~		3mを超える	~		
	それ以外		~		それ以外	~			それ以外		~		それ以外	~		
	100kN/m <sup>2</sup> を超える		~		3mを超える	~			100kN/m <sup>2</sup> を超える		~		3mを超える	~		
	それ以外		~		それ以外	~			それ以外		~		それ以外	~		
	100kN/m <sup>2</sup> を超える		~		3mを超える	~			100kN/m <sup>2</sup> を超える		~		3mを超える	~		
	それ以外		~		それ以外	~			それ以外		~		それ以外	~		
	100kN/m <sup>2</sup> を超える		~		3mを超える	~			100kN/m <sup>2</sup> を超える		~		3mを超える	~		
	それ以外		~		それ以外	~			それ以外		~		それ以外	~		