

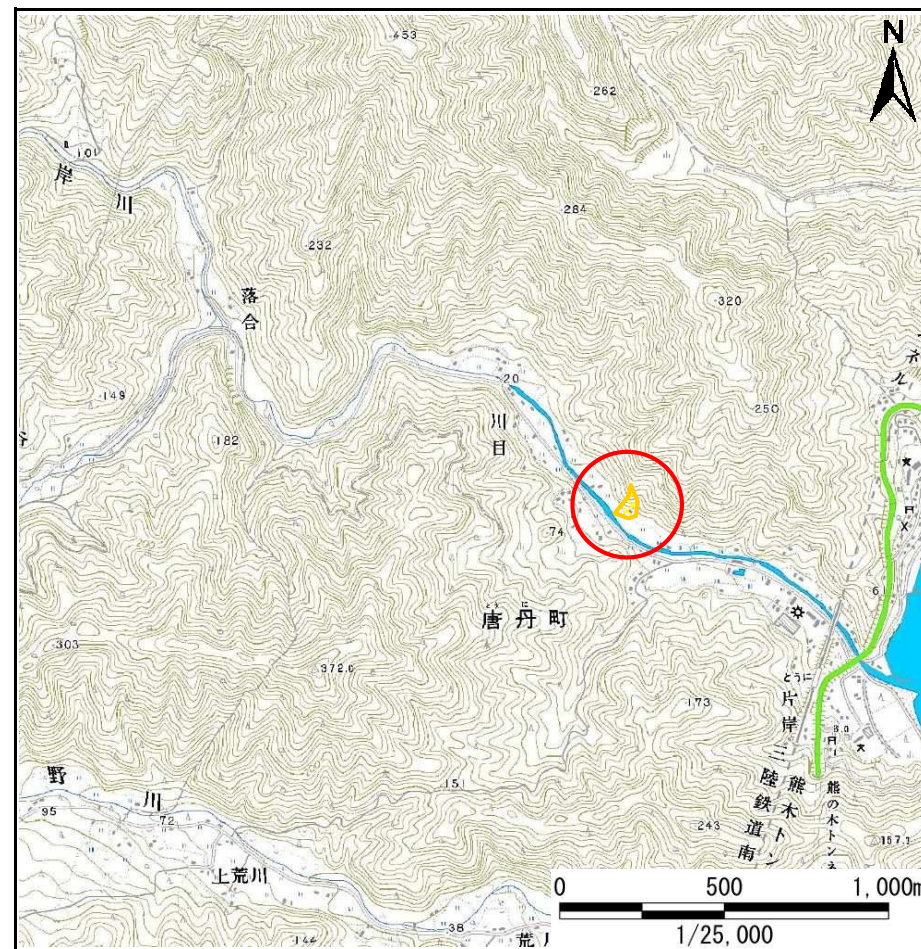
# 土砂災害防止に関する基礎調査(急傾斜地の崩壊)

表紙 概況、位置図

自然現象の種類	急傾斜地の崩壊
箇所番号	149B1030
箇所名	川目-15
所在地	釜石市唐丹町字川目
調査機関	岩手県沿岸広域振興局土木部



位置図(S=1:200,000)



概況図(S=1:25,000)

# 急傾斜地の崩壊区域調査

様式3-1 危害のおそれのある土地、著しい危害のおそれのある土地の設定図

調査年度

平成22年度

急傾斜地の位置

箇所番号

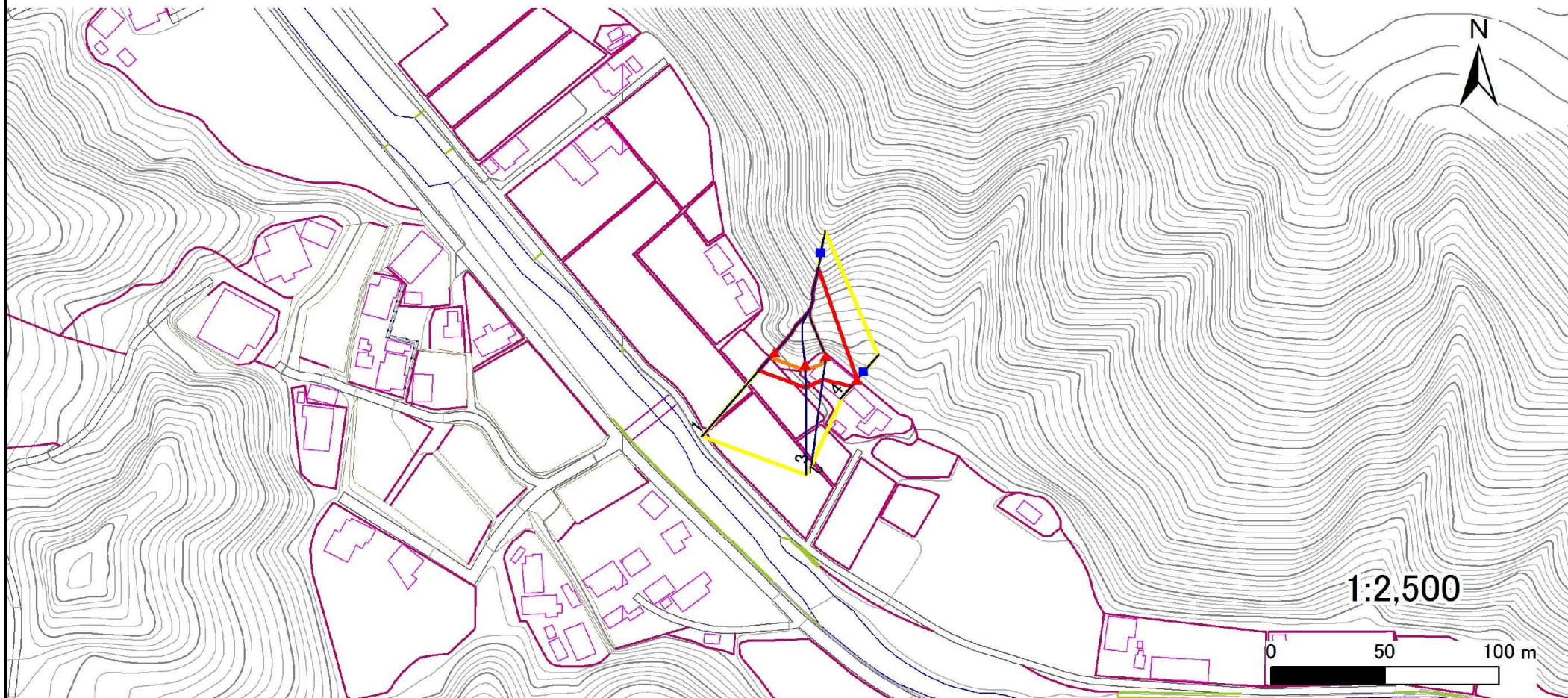
149B1030

箇所名

川目-15

所在地

釜石市唐丹町字川目



凡例

■ 上端  
▲ 下端

— 横断測線

■ 危害のおそれのある土地の区域  
■ 著しい危害のおそれのある土地の区域

■ 土石等の移動による力が100kN/m<sup>2</sup>を超える範囲  
■ 土石等の堆積高が3mを超える範囲

## 急傾斜地の崩壊区域調書

様式3-2 建築物に作用すると想定される衝撃に関する事項(1/1)

調査年度 平成22年度

急傾斜地の位置		149B1030			箇所名				川目-15		所在地					釜石市唐丹町字川目				
横断 測線 番号	急傾斜地の下端に隣接する土地										急傾斜地内									
	土石等の移動の高さと力の大きさ					土石等の堆積高さと力の大きさ					土石等の移動の高さと力の大きさ					土石等の堆積高さと力の大きさ				
	区分	高さ (m)	下端からの距離 (m)	力の大きさ (kN/m <sup>2</sup> )	区分	下端からの水平 距離(m)	高さ (m)	力の大きさ (kN/m <sup>2</sup> )	区分	高さ (m)	上端からの比高 (m)	力の大きさ (kN/m <sup>2</sup> )	区分	上端からの比高 (m)	高さ (m)	力の大きさ (kN/m <sup>2</sup> )				
1	100kN/m <sup>2</sup> を超える	1.00	0.00 ~ 3.23	151.69	3mを超える	0.00 ~ 0.10	3.05	15.42	100kN/m <sup>2</sup> を超える	1.00	10.65 ~ 36.60	151.69	3mを超える	30.00 ~ 36.60	3.05	15.42				
	それ以外	1.00	3.23 ~ 11.02	100.00	それ以外	0.10 ~ 11.02	3.00	15.16	それ以外	1.00	5.00 ~ 10.65	100.00	それ以外	5.00 ~ 30.00	3.00	15.16				
2	100kN/m <sup>2</sup> を超える	1.00	0.00 ~ 2.71	142.70	3mを超える	- ~ -	-	-	100kN/m <sup>2</sup> を超える	1.00	11.15 ~ 34.22	142.70	3mを超える	- ~ -	-	-				
	それ以外	1.00	2.71 ~ 10.49	100.00	それ以外	0.00 ~ 10.49	2.93	14.82	それ以外	1.00	5.00 ~ 11.15	100.00	それ以外	5.00 ~ 34.22	2.93	14.82				
3	100kN/m <sup>2</sup> を超える	1.00	0.00 ~ 3.07	148.85	3mを超える	0.00 ~ 0.04	3.02	15.27	100kN/m <sup>2</sup> を超える	1.00	10.74 ~ 34.22	148.85	3mを超える	30.00 ~ 34.22	3.02	15.27				
	それ以外	1.00	3.07 ~ 10.85	100.00	それ以外	0.04 ~ 10.85	3.00	15.16	それ以外	1.00	5.00 ~ 10.74	100.00	それ以外	5.00 ~ 30.00	3.00	15.16				
4	100kN/m <sup>2</sup> を超える	-	- ~ -	-	3mを超える	- ~ -	-	-	100kN/m <sup>2</sup> を超える	-	- ~ -	-	3mを超える	- ~ -	-	-				
	それ以外	1.00	0.00 ~ 4.14	51.77	それ以外	0.00 ~ 4.14	2.04	10.30	それ以外	1.00	5.00 ~ 5.00	51.77	それ以外	5.00 ~ 5.00	2.04	10.30				
	100kN/m <sup>2</sup> を超える		~		3mを超える	~			100kN/m <sup>2</sup> を超える		~		3mを超える	~						
	それ以外		~		それ以外	~			それ以外		~		それ以外	~						
	100kN/m <sup>2</sup> を超える		~		3mを超える	~			100kN/m <sup>2</sup> を超える		~		3mを超える	~						
	それ以外		~		それ以外	~			それ以外		~		それ以外	~						
	100kN/m <sup>2</sup> を超える		~		3mを超える	~			100kN/m <sup>2</sup> を超える		~		3mを超える	~						
	それ以外		~		それ以外	~			それ以外		~		それ以外	~						
	100kN/m <sup>2</sup> を超える		~		3mを超える	~			100kN/m <sup>2</sup> を超える		~		3mを超える	~						
	それ以外		~		それ以外	~			それ以外		~		それ以外	~						
	100kN/m <sup>2</sup> を超える		~		3mを超える	~			100kN/m <sup>2</sup> を超える		~		3mを超える	~						
	それ以外		~		それ以外	~			それ以外		~		それ以外	~						
	100kN/m <sup>2</sup> を超える		~		3mを超える	~			100kN/m <sup>2</sup> を超える		~		3mを超える	~						
	それ以外		~		それ以外	~			それ以外		~		それ以外	~						
	100kN/m <sup>2</sup> を超える		~		3mを超える	~			100kN/m <sup>2</sup> を超える		~		3mを超える	~						
	それ以外		~		それ以外	~			それ以外		~		それ以外	~						