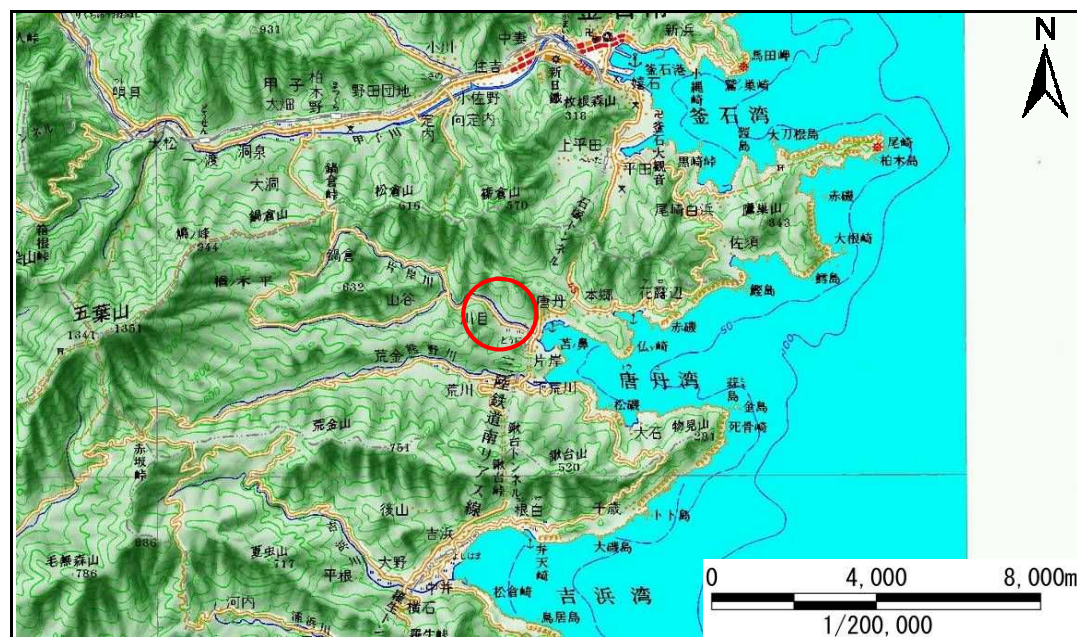


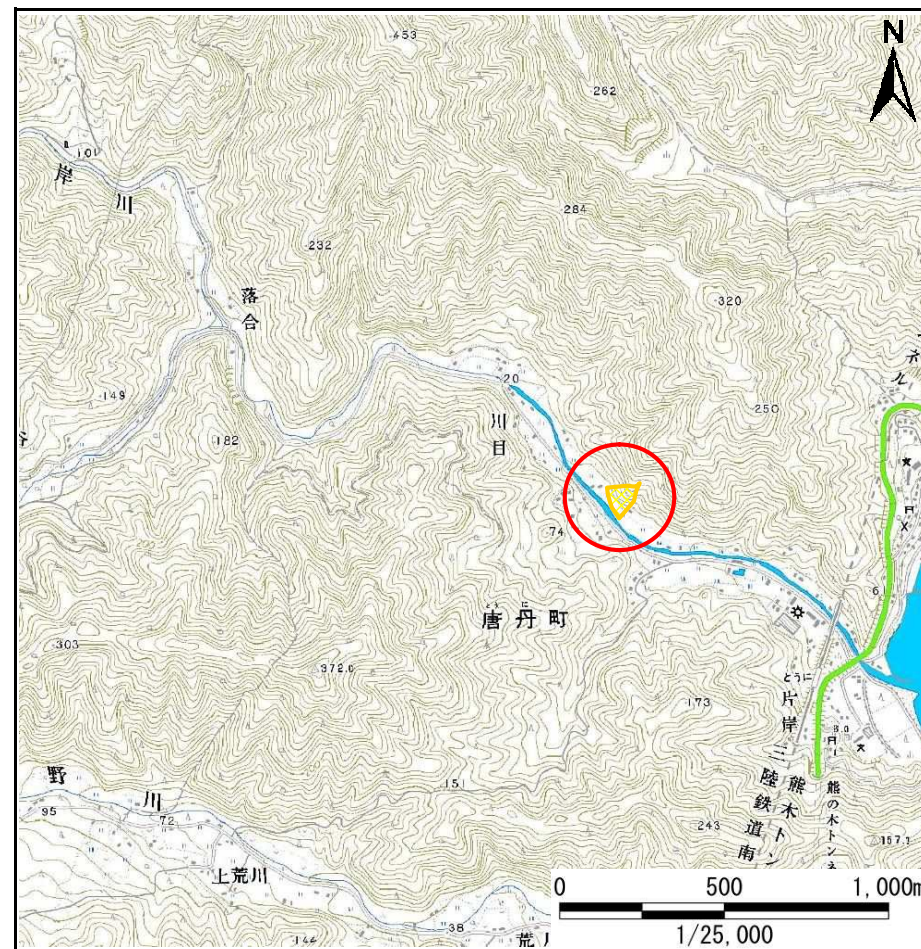
土砂災害防止に関する基礎調査(急傾斜地の崩壊)

表紙 概況、位置図

自然現象の種類	急傾斜地の崩壊
箇所番号	149B1029
箇所名	川目-14
所在地	釜石市唐丹町字川目
調査機関	岩手県沿岸広域振興局土木部



位置図(S=1:200,000)



概況図(S=1:25,000)

急傾斜地の崩壊区域調査

様式3-1 危害のおそれのある土地、著しい危害のおそれのある土地の設定図

調査年度

平成22年度

急傾斜地の位置

箇所番号

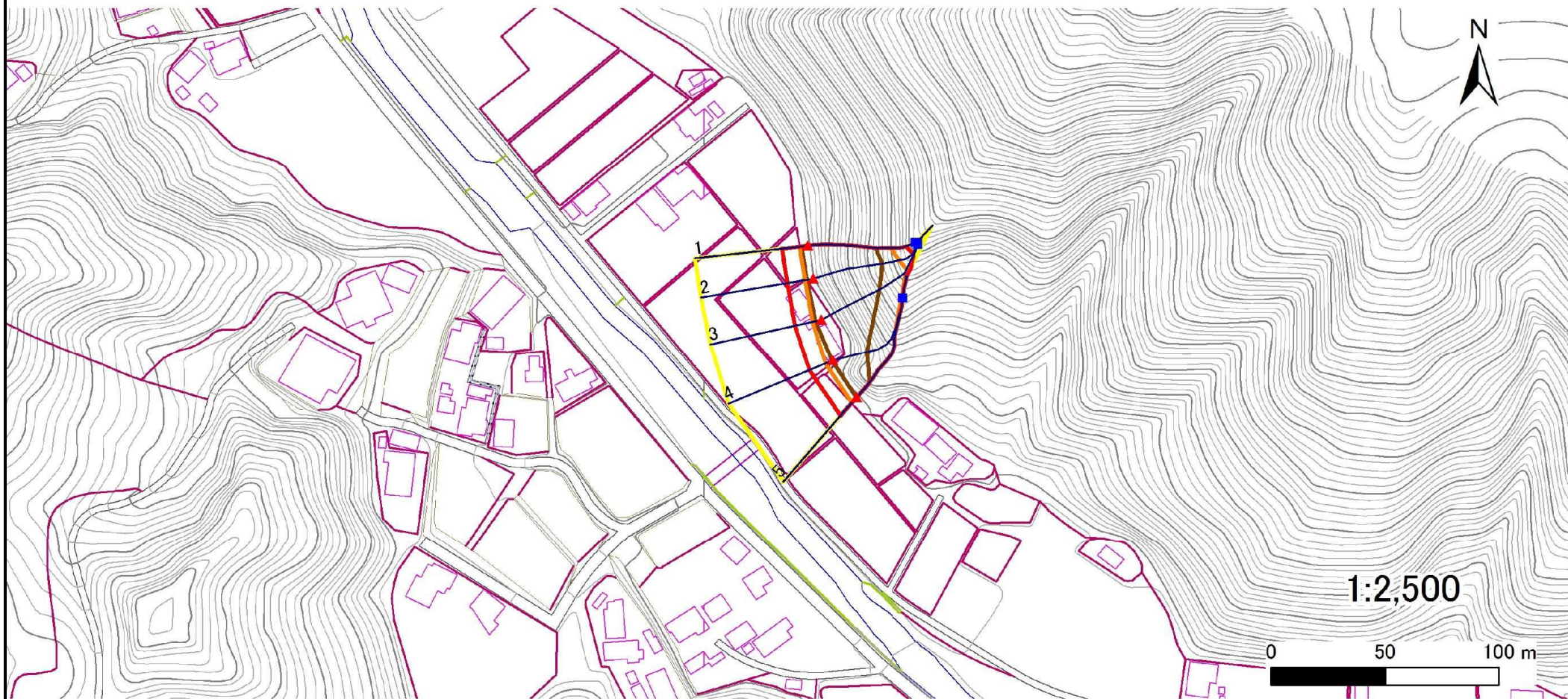
149B1029

箇所名

川目-14

所在地

釜石市唐丹町字川目



1:2,500

0 50 100 m

凡例

■ 上端
▲ 下端

— 横断測線

■ 危害のおそれのある土地の区域

■ 著しい危害のおそれのある土地の区域

■ 土石等の移動による力が100kN/m²を超える範囲

■ 土石等の堆積高が3mを超える範囲

急傾斜地の崩壊区域調書

様式3-2 建築物に作用すると想定される衝撃に関する事項(1/1)

調査年度 平成22年度

急傾斜地の位置		箇所番号		149B1029		箇所名		川目-14		所在地		釜石市唐丹町字川目				
横断 測線 番号	急傾斜地の下端に隣接する土地								急傾斜地内							
	土石等の移動の高さと力の大きさ				土石等の堆積高さとの力の大きさ				土石等の移動の高さと力の大きさ				土石等の堆積高さとの力の大きさ			
	区分	高さ (m)	下端からの距離 (m)	力の大きさ (kN/m ²)	区分	下端からの水平 距離(m)	高さ (m)	力の大きさ (kN/m ²)	区分	高さ (m)	上端からの比高 (m)	力の大きさ (kN/m ²)	区分	上端からの比高 (m)	高さ (m)	力の大きさ (kN/m ²)
1	100kN/m ² を超える	1.00	0.00 ~ 3.69	159.79	3mを超える	0.00 ~ 2.92	4.69	23.70	100kN/m ² を超える	1.00	12.68 ~ 52.62	159.79	3mを超える	20.00 ~ 52.62	4.69	23.70
	それ以外	1.00	3.69 ~ 11.47	100.00	それ以外	2.92 ~ 11.47	3.00	15.16	それ以外	1.00	5.00 ~ 12.68	100.00	それ以外	5.00 ~ 20.00	3.00	15.16
2	100kN/m ² を超える	1.00	0.00 ~ 3.83	162.27	3mを超える	0.00 ~ 2.85	4.60	23.26	100kN/m ² を超える	1.00	12.14 ~ 52.84	162.27	3mを超える	20.00 ~ 52.84	4.60	23.26
	それ以外	1.00	3.83 ~ 11.61	100.00	それ以外	2.85 ~ 11.61	3.00	15.16	それ以外	1.00	5.00 ~ 12.14	100.00	それ以外	5.00 ~ 20.00	3.00	15.16
3	100kN/m ² を超える	1.00	0.00 ~ 4.00	165.35	3mを超える	0.00 ~ 2.57	4.31	21.78	100kN/m ² を超える	1.00	10.91 ~ 50.96	165.35	3mを超える	25.00 ~ 50.96	4.31	21.78
	それ以外	1.00	4.00 ~ 11.78	100.00	それ以外	2.57 ~ 11.78	3.00	15.16	それ以外	1.00	5.00 ~ 10.91	100.00	それ以外	5.00 ~ 25.00	3.00	15.16
4	100kN/m ² を超える	1.00	0.00 ~ 3.52	156.84	3mを超える	0.00 ~ 0.31	3.16	15.98	100kN/m ² を超える	1.00	10.53 ~ 36.84	156.84	3mを超える	25.00 ~ 36.84	3.16	15.98
	それ以外	1.00	3.52 ~ 11.31	100.00	それ以外	0.31 ~ 11.31	3.00	15.16	それ以外	1.00	5.00 ~ 10.53	100.00	それ以外	5.00 ~ 25.00	3.00	15.16
5	100kN/m ² を超える	1.00	0.00 ~ 3.23	151.69	3mを超える	0.00 ~ 0.10	3.05	15.42	100kN/m ² を超える	1.00	10.65 ~ 36.60	151.69	3mを超える	30.00 ~ 36.60	3.05	15.42
	それ以外	1.00	3.23 ~ 11.02	100.00	それ以外	0.10 ~ 11.02	3.00	15.16	それ以外	1.00	5.00 ~ 10.65	100.00	それ以外	5.00 ~ 30.00	3.00	15.16
	100kN/m ² を超える		~		3mを超える	~			100kN/m ² を超える		~		3mを超える	~		
	それ以外		~		それ以外	~			それ以外		~		それ以外	~		
	100kN/m ² を超える		~		3mを超える	~			100kN/m ² を超える		~		3mを超える	~		
	それ以外		~		それ以外	~			それ以外		~		それ以外	~		
	100kN/m ² を超える		~		3mを超える	~			100kN/m ² を超える		~		3mを超える	~		
	それ以外		~		それ以外	~			それ以外		~		それ以外	~		
	100kN/m ² を超える		~		3mを超える	~			100kN/m ² を超える		~		3mを超える	~		
	それ以外		~		それ以外	~			それ以外		~		それ以外	~		
	100kN/m ² を超える		~		3mを超える	~			100kN/m ² を超える		~		3mを超える	~		
	それ以外		~		それ以外	~			それ以外		~		それ以外	~		
	100kN/m ² を超える		~		3mを超える	~			100kN/m ² を超える		~		3mを超える	~		
	それ以外		~		それ以外	~			それ以外		~		それ以外	~		