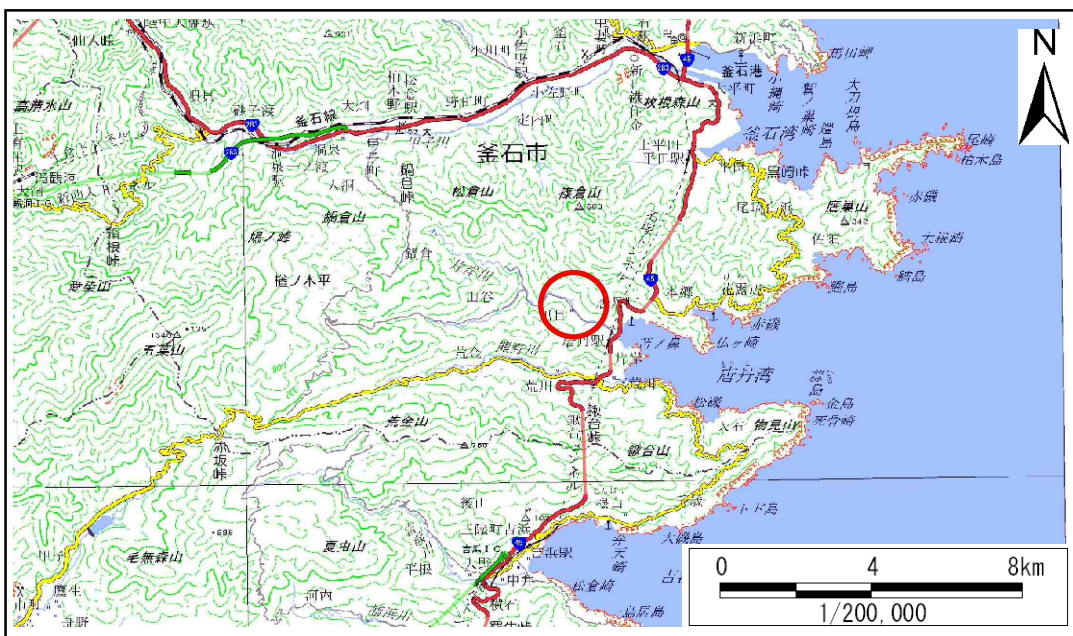


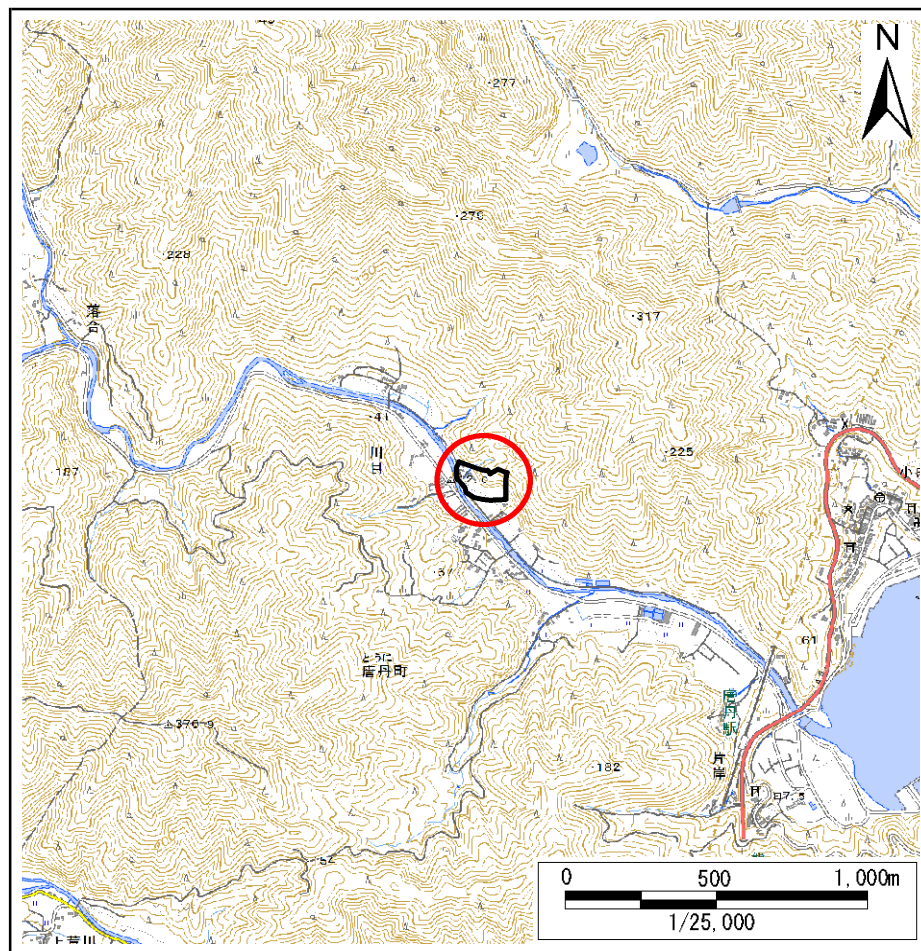
# 土砂災害防止に関する基礎調査(急傾斜地の崩壊)

表紙 概況、位置図

自然現象の種類	急傾斜地の崩壊
箇所番号	149B1027
箇所名	川目-12
所在地	釜石市唐丹町川目
調査機関	沿岸広域振興局土木部



概況図(S=1:200,000)



位置図(S=1:25,000)

国土地理院の電子地形図20000『一関』及び電子地形図25000『小白浜』を掲載

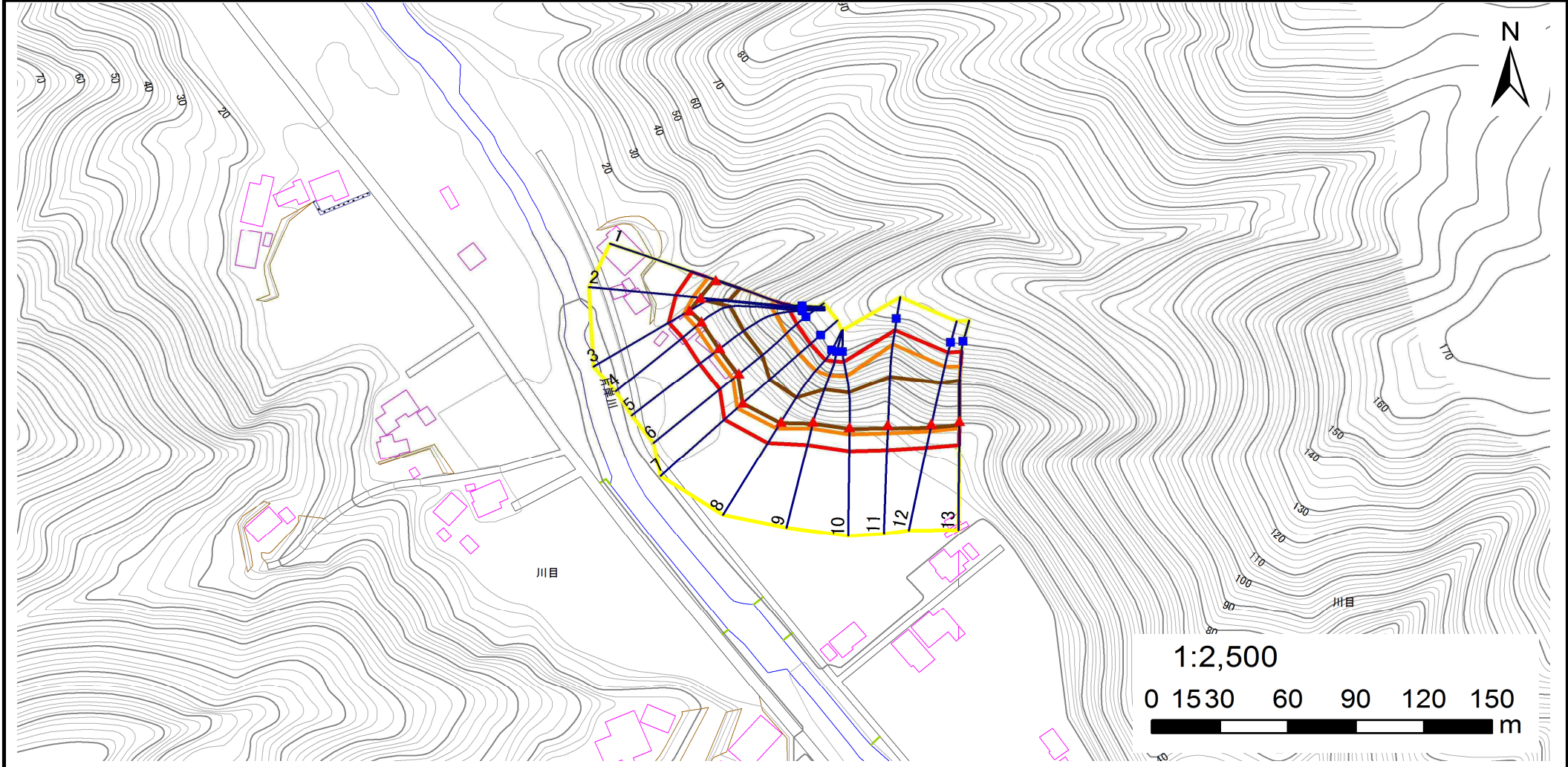
# 急傾斜地の崩壊区域調査

様式3-1 危害のおそれのある土地、著しい危害のおそれのある土地の設定図

調査年度

平成29年度

急傾斜地の位置 箇所番号 149B1027 箇所名 川目-12 所在地 釜石市唐丹町川目



- |    |      |        |                     |  |
|----|------|--------|---------------------|--|
| 凡例 | ■ 上端 | — 横断測線 | ■ 危害のおそれのある土地の区域    | ■ 土石等の移動による力が100kN/m <sup>2</sup> を超える範囲 |
|    | ▲ 下端 |        | ■ 著しい危害のおそれのある土地の区域 | ■ 土石等の堆積高が3mを超える範囲                       |

## 急傾斜地の崩壊区域調査

様式3-2 建築物に作用すると想定される衝撃に関する事項(1/1)

調査年度

平成29年度

急傾斜地の位置		箇所番号			箇所名				所在地							
		149B1027			川目-12				釜石市唐丹町川目							
横断 測線 番号	急傾斜地の下端に隣接する土地								急傾斜地内							
	土石等の移動の高さと力の大きさ				土石等の堆積高さとの大きさ				土石等の移動の高さと力の大きさ				土石等の堆積高さとの大きさ			
	区分	高さ (m)	下端からの距離 (m)	力の大きさ (kN/m <sup>2</sup> )	区分	下端からの水平 距離(m)	高さ (m)	力の大きさ (kN/m <sup>2</sup> )	区分	高さ (m)	上端からの比高 (m)	力の大きさ (kN/m <sup>2</sup> )	区分	上端からの比高 (m)	高さ (m)	力の大きさ (kN/m <sup>2</sup> )
1	100kN/m <sup>2</sup> を超える	1.00	0.00 ~ 3.61	158.42	3mを超える	0.00 ~ 0.55	3.31	16.73	100kN/m <sup>2</sup> を超える	1.00	10.73 ~ 34.80	158.42	3mを超える	25.00 ~ 34.80	3.31	16.73
	それ以外	1.00	3.61 ~ 11.40	100.00	それ以外	0.55 ~ 11.40	3.00	15.16	それ以外	1.00	5.00 ~ 10.73	100.00	それ以外	5.00 ~ 25.00	3.00	15.16
2	100kN/m <sup>2</sup> を超える	1.00	0.00 ~ 3.43	155.20	3mを超える	0.00 ~ 0.29	3.15	15.93	100kN/m <sup>2</sup> を超える	1.00	10.53 ~ 34.76	155.20	3mを超える	25.00 ~ 34.76	3.15	15.93
	それ以外	1.00	3.43 ~ 11.22	100.00	それ以外	0.29 ~ 11.22	3.00	15.16	それ以外	1.00	5.00 ~ 10.53	100.00	それ以外	5.00 ~ 25.00	3.00	15.16
3	100kN/m <sup>2</sup> を超える	1.00	0.00 ~ 3.18	150.84	3mを超える	0.00 ~ 0.08	3.04	15.37	100kN/m <sup>2</sup> を超える	1.00	10.69 ~ 36.24	150.84	3mを超える	30.00 ~ 36.24	3.04	15.37
	それ以外	1.00	3.18 ~ 10.97	100.00	それ以外	0.08 ~ 10.97	3.00	15.16	それ以外	1.00	5.00 ~ 10.69	100.00	それ以外	5.00 ~ 30.00	3.00	15.16
4	100kN/m <sup>2</sup> を超える	1.00	0.00 ~ 3.51	156.53	3mを超える	0.00 ~ 0.31	3.17	16.00	100kN/m <sup>2</sup> を超える	1.00	10.53 ~ 36.24	156.53	3mを超える	25.00 ~ 36.24	3.17	16.00
	それ以外	1.00	3.51 ~ 11.29	100.00	それ以外	0.31 ~ 11.29	3.00	15.16	それ以外	1.00	5.00 ~ 10.53	100.00	それ以外	5.00 ~ 25.00	3.00	15.16
5	100kN/m <sup>2</sup> を超える	1.00	0.00 ~ 3.69	159.80	3mを超える	0.00 ~ 0.59	3.34	16.88	100kN/m <sup>2</sup> を超える	1.00	10.81 ~ 36.63	159.80	3mを超える	25.00 ~ 36.63	3.34	16.88
	それ以外	1.00	3.69 ~ 11.47	100.00	それ以外	0.59 ~ 11.47	3.00	15.16	それ以外	1.00	5.00 ~ 10.81	100.00	それ以外	5.00 ~ 25.00	3.00	15.16
6	100kN/m <sup>2</sup> を超える	1.00	0.00 ~ 3.69	159.75	3mを超える	0.00 ~ 0.75	3.45	17.44	100kN/m <sup>2</sup> を超える	1.00	11.25 ~ 37.71	159.75	3mを超える	25.00 ~ 37.71	3.45	17.44
	それ以外	1.00	3.69 ~ 11.47	100.00	それ以外	0.75 ~ 11.47	3.00	15.16	それ以外	1.00	5.00 ~ 11.25	100.00	それ以外	5.00 ~ 25.00	3.00	15.16
7	100kN/m <sup>2</sup> を超える	1.00	0.00 ~ 3.67	159.52	3mを超える	0.00 ~ 0.44	3.24	16.37	100kN/m <sup>2</sup> を超える	1.00	10.58 ~ 38.11	159.52	3mを超える	25.00 ~ 38.11	3.24	16.37
	それ以外	1.00	3.67 ~ 11.46	100.00	それ以外	0.44 ~ 11.46	3.00	15.16	それ以外	1.00	5.00 ~ 10.58	100.00	それ以外	5.00 ~ 25.00	3.00	15.16
8	100kN/m <sup>2</sup> を超える	1.00	0.00 ~ 3.69	159.88	3mを超える	0.00 ~ 0.68	3.40	17.20	100kN/m <sup>2</sup> を超える	1.00	11.04 ~ 37.07	159.88	3mを超える	25.00 ~ 37.07	3.40	17.20
	それ以外	1.00	3.69 ~ 11.48	100.00	それ以外	0.68 ~ 11.48	3.00	15.16	それ以外	1.00	5.00 ~ 11.04	100.00	それ以外	5.00 ~ 25.00	3.00	15.16
9	100kN/m <sup>2</sup> を超える	1.00	0.00 ~ 3.34	153.66	3mを超える	0.00 ~ 0.98	3.65	18.43	100kN/m <sup>2</sup> を超える	1.00	12.50 ~ 36.95	153.66	3mを超える	20.00 ~ 36.95	3.65	18.43
	それ以外	1.00	3.34 ~ 11.13	100.00	それ以外	0.98 ~ 11.13	3.00	15.16	それ以外	1.00	5.00 ~ 12.50	100.00	それ以外	5.00 ~ 20.00	3.00	15.16
10	100kN/m <sup>2</sup> を超える	1.00	0.00 ~ 3.46	155.81	3mを超える	0.00 ~ 0.91	3.58	18.09	100kN/m <sup>2</sup> を超える	1.00	12.00 ~ 36.60	155.81	3mを超える	20.00 ~ 36.60	3.58	18.09
	それ以外	1.00	3.46 ~ 11.25	100.00	それ以外	0.91 ~ 11.25	3.00	15.16	それ以外	1.00	5.00 ~ 12.00	100.00	それ以外	5.00 ~ 20.00	3.00	15.16
11	100kN/m <sup>2</sup> を超える	1.00	0.00 ~ 3.91	163.88	3mを超える	0.00 ~ 1.69	3.93	19.87	100kN/m <sup>2</sup> を超える	1.00	11.06 ~ 45.52	163.88	3mを超える	25.00 ~ 45.52	3.93	19.87
	それ以外	1.00	3.91 ~ 11.70	100.00	それ以外	1.69 ~ 11.70	3.00	15.16	それ以外	1.00	5.00 ~ 11.06	100.00	それ以外	5.00 ~ 25.00	3.00	15.16
12	100kN/m <sup>2</sup> を超える	1.00	0.00 ~ 3.60	158.28	3mを超える	0.00 ~ 1.90	4.12	20.84	100kN/m <sup>2</sup> を超える	1.00	11.96 ~ 40.00	158.28	3mを超える	20.00 ~ 40.00	4.12	20.84
	それ以外	1.00	3.60 ~ 11.39	100.00	それ以外	1.90 ~ 11.39	3.00	15.16	それ以外	1.00	5.00 ~ 11.96	100.00	それ以外	5.00 ~ 20.00	3.00	15.16
13	100kN/m <sup>2</sup> を超える	1.00	0.00 ~ 3.42	154.97	3mを超える	0.00 ~ 2.01	4.24	21.43	100kN/m <sup>2</sup> を超える	1.00	12.73 ~ 40.69	154.97	3mを超える	20.00 ~ 40.69	4.24	21.43
	それ以外	1.00	3.42 ~ 11.20	100.00	それ以外	2.01 ~ 11.20	3.00	15.16	それ以外	1.00	5.00 ~ 12.73	100.00	それ以外	5.00 ~ 20.00	3.00	15.16
	100kN/m <sup>2</sup> を超える		~		3mを超える	~			100kN/m <sup>2</sup> を超える		~		3mを超える	~		
	それ以外		~		それ以外	~			それ以外		~		それ以外	~		
	100kN/m <sup>2</sup> を超える		~		3mを超える	~			100kN/m <sup>2</sup> を超える		~		3mを超える	~		
	それ以外		~		それ以外	~			それ以外		~		それ以外	~		