

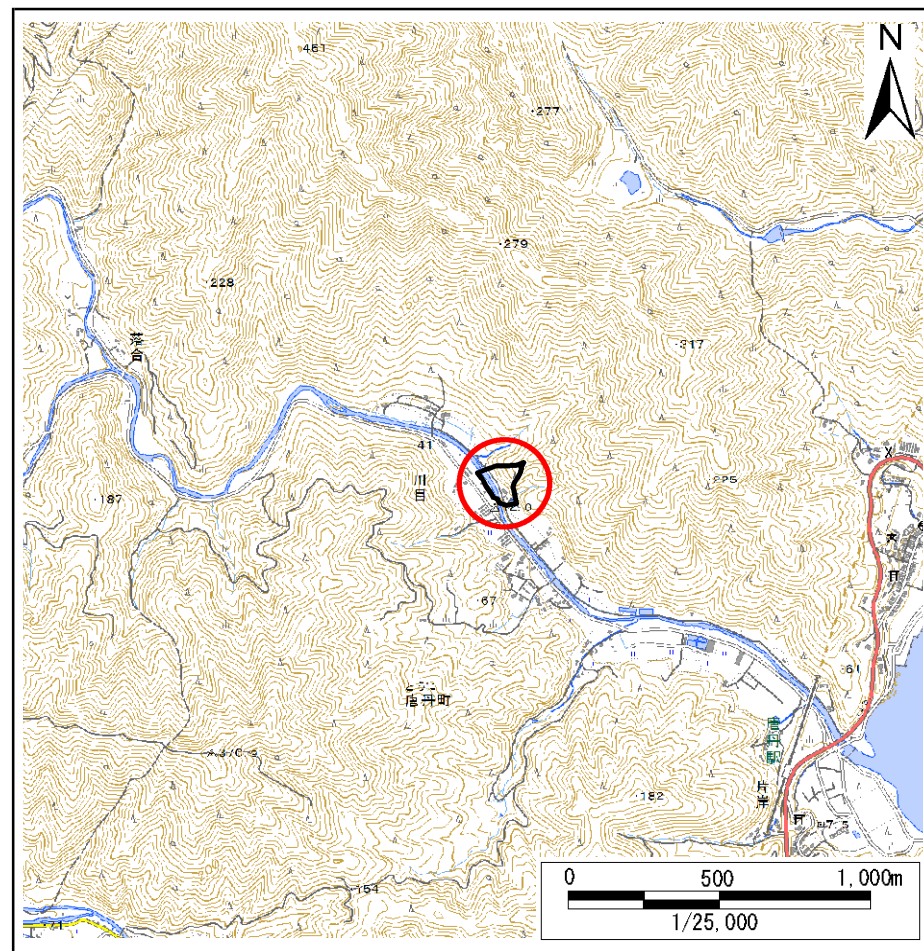
土砂災害防止に関する基礎調査(急傾斜地の崩壊)

表紙 概況、位置図

自然現象の種類	急傾斜地の崩壊
箇所番号	149B1026
箇所名	川目-11
所在地	釜石市唐丹町川目
調査機関	沿岸広域振興局土木部



概況図(S=1:200,000)



位置図(S=1:25,000)

国土地理院の電子地形図20000『一関』及び電子地形図25000『小白浜』を掲載

急傾斜地の崩壊区域調書

様式3-1 危害のおそれのある土地、著しい危害のおそれのある土地の設定図

調査年度

平成29年度

急傾斜地の位置

箇所番号

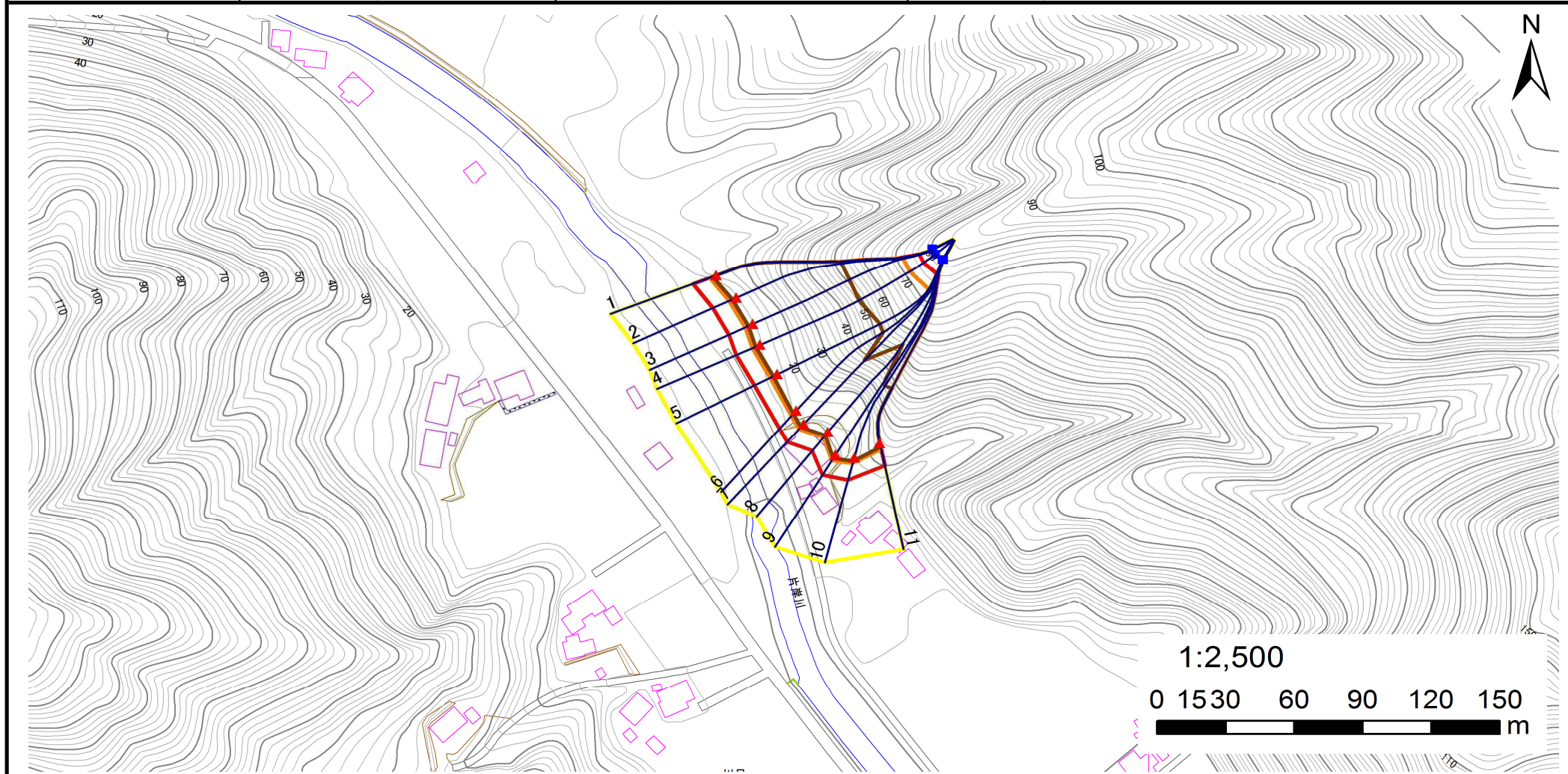
149B1026

箇所名

川目-11

所在地

釜石市唐丹町川目



凡例

■ 上端
▲ 下端

— 横断測線

— 危害のおそれのある土地の区域

— 著しい危害のおそれのある土地の区域

— 土石等の移動による力が 100kN/m^2 を超える範囲

— 土石等の堆積高が 3m を超える範囲

急傾斜地の崩壊区域調査

様式3-2 建築物に作用すると想定される衝撃に関する事項(1/1)

調査年度 平成29年度

急傾斜地の位置		箇所番号 149B1026			箇所名 川目-11				所在地 釜石市唐丹町川目							
横断 測線 番号	急傾斜地の下端に隣接する土地								急傾斜地内							
	土石等の移動の高さと力の大きさ				土石等の堆積高さとの大きさ				土石等の移動の高さと力の大きさ				土石等の堆積高さとの大きさ			
	区分	高さ (m)	下端からの距離 (m)	力の大きさ (kN/m ²)	区分	下端からの水平 距離(m)	高さ (m)	力の大きさ (kN/m ²)	区分	高さ (m)	上端からの比高 (m)	力の大きさ (kN/m ²)	区分	上端からの比高 (m)	高さ (m)	力の大きさ (kN/m ²)
1	100kN/m ² を超える	1.00	0.00 ~ 3.29	152.79	3mを超える	0.00 ~ 1.94	3.84	19.39	100kN/m ² を超える	1.00	10.80 ~ 66.64	152.79	3mを超える	30.00 ~ 66.64	3.84	19.39
	それ以外	1.00	3.29 ~ 11.08	100.00	それ以外	1.94 ~ 11.08	3.00	15.16	それ以外	1.00	5.00 ~ 10.80	100.00	それ以外	5.00 ~ 30.00	3.00	15.16
2	100kN/m ² を超える	1.00	0.00 ~ 3.60	158.20	3mを超える	0.00 ~ 2.10	3.94	19.91	100kN/m ² を超える	1.00	10.59 ~ 66.08	158.20	3mを超える	30.00 ~ 66.08	3.94	19.91
	それ以外	1.00	3.60 ~ 11.38	100.00	それ以外	2.10 ~ 11.38	3.00	15.16	それ以外	1.00	5.00 ~ 10.59	100.00	それ以外	5.00 ~ 30.00	3.00	15.16
3	100kN/m ² を超える	1.00	0.00 ~ 3.76	161.04	3mを超える	0.00 ~ 2.19	4.01	20.25	100kN/m ² を超える	1.00	10.53 ~ 66.02	161.04	3mを超える	30.00 ~ 66.02	4.01	20.25
	それ以外	1.00	3.76 ~ 11.54	100.00	それ以外	2.19 ~ 11.54	3.00	15.16	それ以外	1.00	5.00 ~ 10.53	100.00	それ以外	5.00 ~ 30.00	3.00	15.16
4	100kN/m ² を超える	1.00	0.00 ~ 3.70	159.94	3mを超える	0.00 ~ 2.15	3.98	20.11	100kN/m ² を超える	1.00	10.55 ~ 66.06	159.94	3mを超える	30.00 ~ 66.06	3.98	20.11
	それ以外	1.00	3.70 ~ 11.48	100.00	それ以外	2.15 ~ 11.48	3.00	15.16	それ以外	1.00	5.00 ~ 10.55	100.00	それ以外	5.00 ~ 30.00	3.00	15.16
5	100kN/m ² を超える	1.00	0.00 ~ 3.45	155.50	3mを超える	0.00 ~ 2.02	3.89	19.64	100kN/m ² を超える	1.00	10.68 ~ 65.85	155.50	3mを超える	30.00 ~ 65.85	3.89	19.64
	それ以外	1.00	3.45 ~ 11.23	100.00	それ以外	2.02 ~ 11.23	3.00	15.16	それ以外	1.00	5.00 ~ 10.68	100.00	それ以外	5.00 ~ 30.00	3.00	15.16
6	100kN/m ² を超える	1.00	0.00 ~ 3.28	152.64	3mを超える	0.00 ~ 1.94	3.83	19.38	100kN/m ² を超える	1.00	10.81 ~ 66.25	152.64	3mを超える	30.00 ~ 66.25	3.83	19.38
	それ以外	1.00	3.28 ~ 11.07	100.00	それ以外	1.94 ~ 11.07	3.00	15.16	それ以外	1.00	5.00 ~ 10.81	100.00	それ以外	5.00 ~ 30.00	3.00	15.16
7	100kN/m ² を超える	1.00	0.00 ~ 3.25	151.96	3mを超える	0.00 ~ 1.92	3.82	19.32	100kN/m ² を超える	1.00	10.85 ~ 67.06	151.96	3mを超える	40.00 ~ 67.06	3.82	19.32
	それ以外	1.00	3.25 ~ 11.03	100.00	それ以外	1.92 ~ 11.03	3.00	15.16	それ以外	1.00	5.00 ~ 10.85	100.00	それ以外	5.00 ~ 40.00	3.00	15.16
8	100kN/m ² を超える	1.00	0.00 ~ 3.32	153.34	3mを超える	0.00 ~ 1.96	3.85	19.44	100kN/m ² を超える	1.00	10.77 ~ 65.85	153.34	3mを超える	30.00 ~ 65.85	3.85	19.44
	それ以外	1.00	3.32 ~ 11.11	100.00	それ以外	1.96 ~ 11.11	3.00	15.16	それ以外	1.00	5.00 ~ 10.77	100.00	それ以外	5.00 ~ 30.00	3.00	15.16
9	100kN/m ² を超える	1.00	0.00 ~ 3.00	147.75	3mを超える	0.00 ~ 1.81	3.76	18.99	100kN/m ² を超える	1.00	11.10 ~ 67.06	147.75	3mを超える	40.00 ~ 67.06	3.76	18.99
	それ以外	1.00	3.00 ~ 10.79	100.00	それ以外	1.81 ~ 10.79	3.00	15.16	それ以外	1.00	5.00 ~ 11.10	100.00	それ以外	5.00 ~ 40.00	3.00	15.16
10	100kN/m ² を超える	1.00	0.00 ~ 2.68	142.15	3mを超える	0.00 ~ 1.68	3.68	18.60	100kN/m ² を超える	1.00	11.54 ~ 62.44	142.15	3mを超える	40.00 ~ 62.44	3.68	18.60
	それ以外	1.00	2.68 ~ 10.46	100.00	それ以外	1.68 ~ 10.46	3.00	15.16	それ以外	1.00	5.00 ~ 11.54	100.00	それ以外	5.00 ~ 40.00	3.00	15.16
11	100kN/m ² を超える	1.00	0.00 ~ 2.70	142.54	3mを超える	0.00 ~ 1.70	3.69	18.64	100kN/m ² を超える	1.00	11.49 ~ 56.81	142.54	3mを超える	40.00 ~ 56.81	3.69	18.64
	それ以外	1.00	2.70 ~ 10.48	100.00	それ以外	1.70 ~ 10.48	3.00	15.16	それ以外	1.00	5.00 ~ 11.49	100.00	それ以外	5.00 ~ 40.00	3.00	15.16
	100kN/m ² を超える		~		3mを超える	~			100kN/m ² を超える		~		3mを超える	~		
	それ以外		~		それ以外	~			それ以外		~		それ以外	~		
	100kN/m ² を超える		~		3mを超える	~			100kN/m ² を超える		~		3mを超える	~		
	それ以外		~		それ以外	~			それ以外		~		それ以外	~		
	100kN/m ² を超える		~		3mを超える	~			100kN/m ² を超える		~		3mを超える	~		
	それ以外		~		それ以外	~			それ以外		~		それ以外	~		