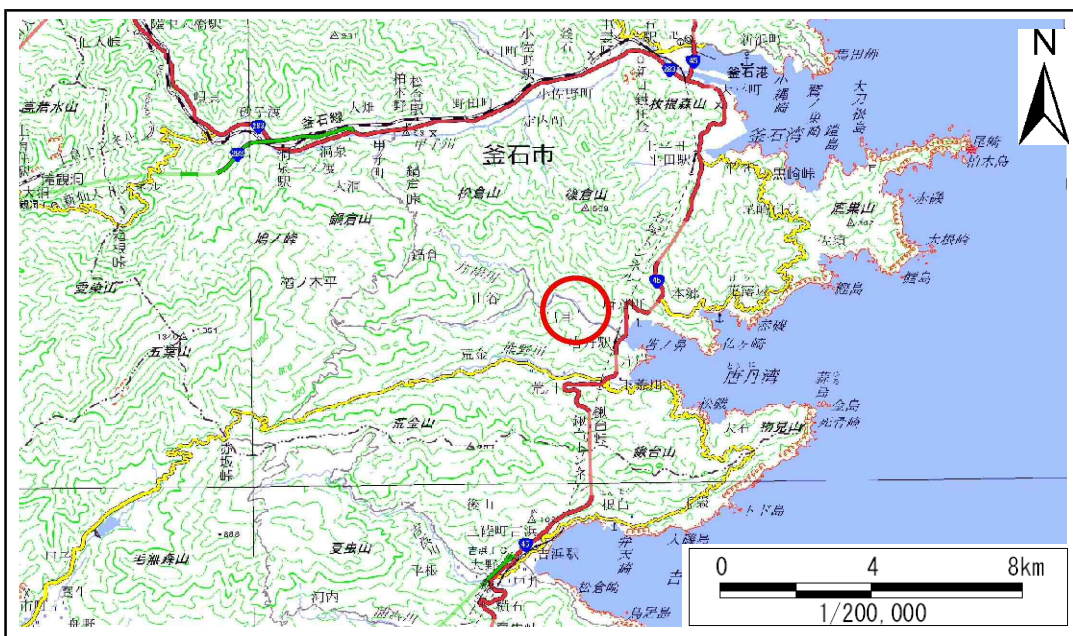


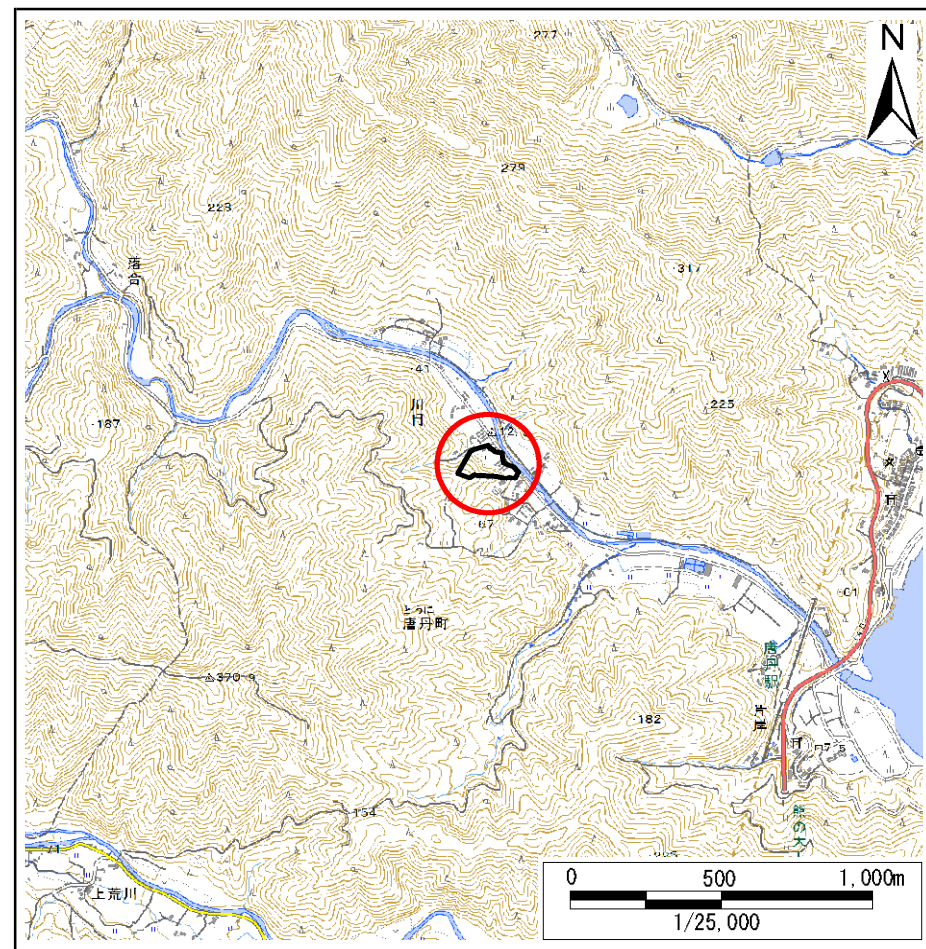
土砂災害防止に関する基礎調査(急傾斜地の崩壊)

表紙 概況、位置図

自然現象の種類	急傾斜地の崩壊
箇所番号	149B1025
箇所名	川目-10
所在地	釜石市唐丹町川目
調査機関	沿岸広域振興局土木部



概況図(S=1:200,000)



位置図(S=1:25,000)

国土地理院の電子地形図20000『一関』及び電子地形図25000『小白浜』を掲載

急傾斜地の崩壊区域調書

様式3-1 危害のおそれのある土地、著しい危害のおそれのある土地の設定図

調査年度

平成29年度

急傾斜地の位置

箇所番号

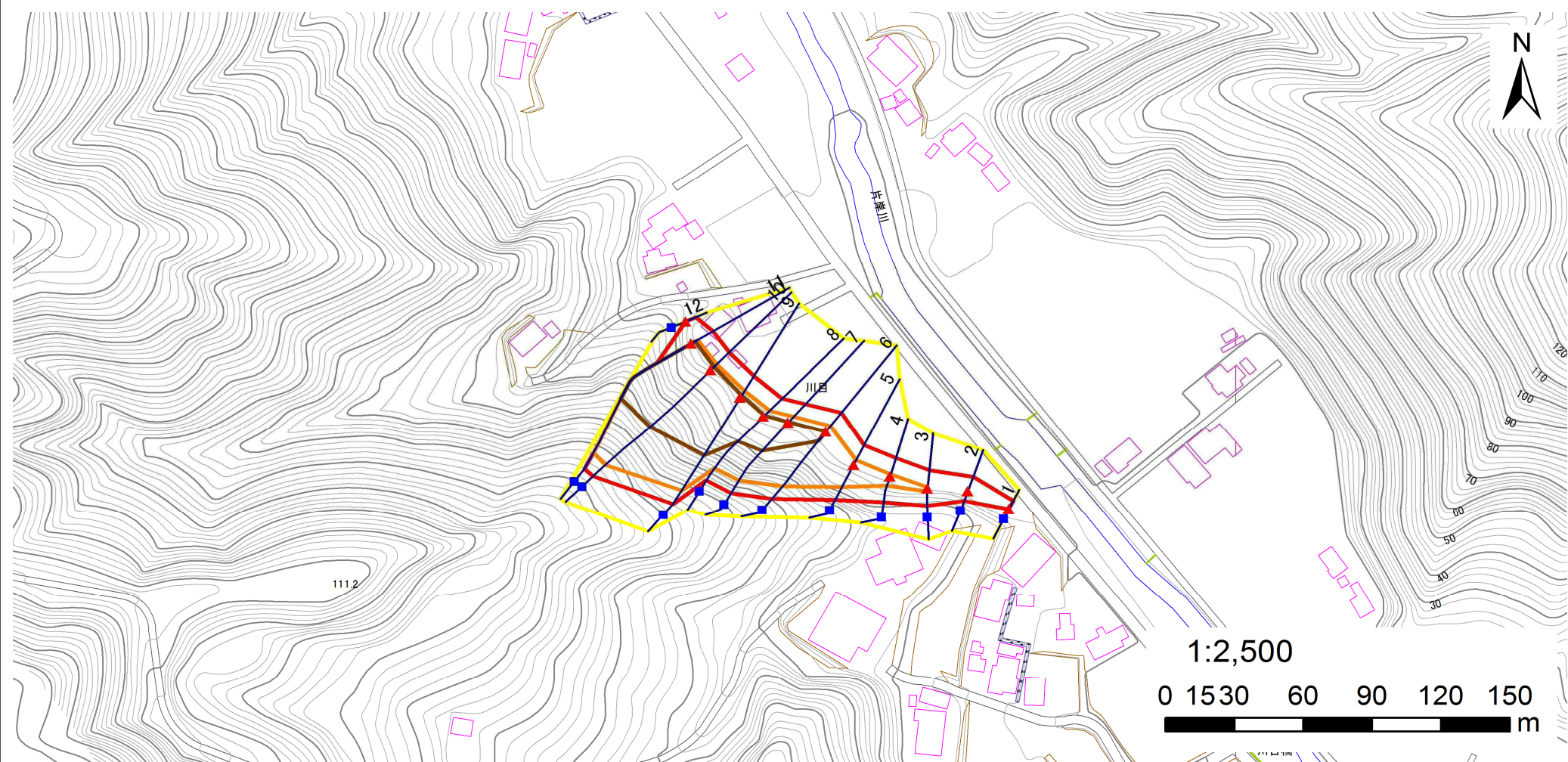
149B1025

箇所名

川目-10

所在地

釜石市唐丹町川目



凡例

■ 上端
▲ 下端

— 横断測線

— 危害のおそれのある土地の区域

— 著しい危害のおそれのある土地の区域

— 土石等の移動による力が 100kN/m^2 を超える範囲

— 土石等の堆積高が 3m を超える範囲

急傾斜地の崩壊区域調査

様式3-2 建築物に作用すると想定される衝撃に関する事項(1/1)

調査年度

平成29年度

急傾斜地の位置		箇所番号		149B1025		箇所名		川目-10		所在地		釜石市唐丹町川目				
横断 測線 番号	急傾斜地の下端に隣接する土地								急傾斜地内							
	土石等の移動の高さと力の大きさ				土石等の堆積高さとの大きさ				土石等の移動の高さと力の大きさ				土石等の堆積高さとの大きさ			
	区分	高さ (m)	下端からの距離 (m)	力の大きさ (kN/m ²)	区分	下端からの水平 距離(m)	高さ (m)	力の大きさ (kN/m ²)	区分	高さ (m)	上端からの比高 (m)	力の大きさ (kN/m ²)	区分	上端からの比高 (m)	高さ (m)	力の大きさ (kN/m ²)
1	100kN/m ² を超える	—	— ~ —	—	3mを超える	— ~ —	—	—	100kN/m ² を超える	—	— ~ —	—	3mを超える	— ~ —	—	—
	それ以外	1.00	0.00 ~ 4.28	53.52	それ以外	0.00 ~ 4.28	1.95	9.85	それ以外	1.00	5.00 ~ 5.00	53.52	それ以外	5.00 ~ 5.00	1.95	9.85
2	100kN/m ² を超える	—	— ~ —	—	3mを超える	— ~ —	—	—	100kN/m ² を超える	—	— ~ —	—	3mを超える	— ~ —	—	—
	それ以外	1.00	0.00 ~ 6.93	87.74	それ以外	0.00 ~ 6.93	1.98	10.00	それ以外	1.00	5.00 ~ 9.95	87.74	それ以外	5.00 ~ 9.95	1.98	10.00
3	100kN/m ² を超える	1.00	0.00 ~ 0.48	107.16	3mを超える	— ~ —	—	—	100kN/m ² を超える	1.00	11.19 ~ 12.57	107.16	3mを超える	— ~ —	—	—
	それ以外	1.00	0.48 ~ 8.27	100.00	それ以外	0.00 ~ 8.27	2.40	12.11	それ以外	1.00	5.00 ~ 11.19	100.00	それ以外	5.00 ~ 12.57	2.40	12.11
4	100kN/m ² を超える	1.00	0.00 ~ 1.00	115.06	3mを超える	— ~ —	—	—	100kN/m ² を超える	1.00	10.60 ~ 13.77	115.06	3mを超える	— ~ —	—	—
	それ以外	1.00	1.00 ~ 8.79	100.00	それ以外	0.00 ~ 8.79	2.15	10.85	それ以外	1.00	5.00 ~ 10.60	100.00	それ以外	5.00 ~ 13.77	2.15	10.85
5	100kN/m ² を超える	1.00	0.00 ~ 2.50	139.15	3mを超える	— ~ —	—	—	100kN/m ² を超える	1.00	11.25 ~ 21.94	139.15	3mを超える	— ~ —	—	—
	それ以外	1.00	2.50 ~ 10.28	100.00	それ以外	0.00 ~ 10.28	2.96	14.98	それ以外	1.00	5.00 ~ 11.25	100.00	それ以外	5.00 ~ 21.94	2.96	14.98
6	100kN/m ² を超える	1.00	0.00 ~ 3.34	153.68	3mを超える	0.00 ~ 0.24	3.13	15.80	100kN/m ² を超える	1.00	10.54 ~ 33.92	153.68	3mを超える	30.00 ~ 33.92	3.13	15.80
	それ以外	1.00	3.34 ~ 11.13	100.00	それ以外	0.24 ~ 11.13	3.00	15.16	それ以外	1.00	5.00 ~ 10.54	100.00	それ以外	5.00 ~ 30.00	3.00	15.16
7	100kN/m ² を超える	1.00	0.00 ~ 3.75	161.00	3mを超える	0.00 ~ 0.51	3.29	16.61	100kN/m ² を超える	1.00	10.67 ~ 39.47	161.00	3mを超える	25.00 ~ 39.47	3.29	16.61
	それ以外	1.00	3.75 ~ 11.54	100.00	それ以外	0.51 ~ 11.54	3.00	15.16	それ以外	1.00	5.00 ~ 10.67	100.00	それ以外	5.00 ~ 25.00	3.00	15.16
8	100kN/m ² を超える	1.00	0.00 ~ 3.76	161.08	3mを超える	0.00 ~ 0.59	3.34	16.86	100kN/m ² を超える	1.00	10.80 ~ 38.83	161.08	3mを超える	25.00 ~ 38.83	3.34	16.86
	それ以外	1.00	3.76 ~ 11.54	100.00	それ以外	0.59 ~ 11.54	3.00	15.16	それ以外	1.00	5.00 ~ 10.80	100.00	それ以外	5.00 ~ 25.00	3.00	15.16
9	100kN/m ² を超える	1.00	0.00 ~ 3.71	160.10	3mを超える	0.00 ~ 1.31	3.64	18.39	100kN/m ² を超える	1.00	10.53 ~ 48.42	160.10	3mを超える	25.00 ~ 48.42	3.64	18.39
	それ以外	1.00	3.71 ~ 11.49	100.00	それ以外	1.31 ~ 11.49	3.00	15.16	それ以外	1.00	5.00 ~ 10.53	100.00	それ以外	5.00 ~ 25.00	3.00	15.16
10	100kN/m ² を超える	1.00	0.00 ~ 3.65	159.06	3mを超える	0.00 ~ 2.14	3.97	20.06	100kN/m ² を超える	1.00	10.56 ~ 57.39	159.06	3mを超える	30.00 ~ 57.39	3.97	20.06
	それ以外	1.00	3.65 ~ 11.43	100.00	それ以外	2.14 ~ 11.43	3.00	15.16	それ以外	1.00	5.00 ~ 10.56	100.00	それ以外	5.00 ~ 30.00	3.00	15.16
11	100kN/m ² を超える	1.00	0.00 ~ 3.34	153.64	3mを超える	0.00 ~ 1.97	3.86	19.49	100kN/m ² を超える	1.00	10.74 ~ 58.01	153.64	3mを超える	30.00 ~ 58.01	3.86	19.49
	それ以外	1.00	3.34 ~ 11.13	100.00	それ以外	1.97 ~ 11.13	3.00	15.16	それ以外	1.00	5.00 ~ 10.74	100.00	それ以外	5.00 ~ 30.00	3.00	15.16
12	100kN/m ² を超える	—	— ~ —	—	3mを超える	— ~ —	—	—	100kN/m ² を超える	—	— ~ —	—	3mを超える	— ~ —	—	—
	それ以外	1.00	0.00 ~ 4.78	59.51	それ以外	0.00 ~ 0.00	1.69	8.54	それ以外	1.00	5.00 ~ 5.00	59.51	それ以外	5.00 ~ 5.00	1.69	8.54
	100kN/m ² を超える		~		3mを超える	~			100kN/m ² を超える		~		3mを超える	~		
	それ以外		~		それ以外	~			それ以外		~		それ以外	~		
	100kN/m ² を超える		~		3mを超える	~			100kN/m ² を超える		~		3mを超える	~		
	それ以外		~		それ以外	~			それ以外		~		それ以外	~		
	100kN/m ² を超える		~		3mを超える	~			100kN/m ² を超える		~		3mを超える	~		
	それ以外		~		それ以外	~			それ以外		~		それ以外	~		