

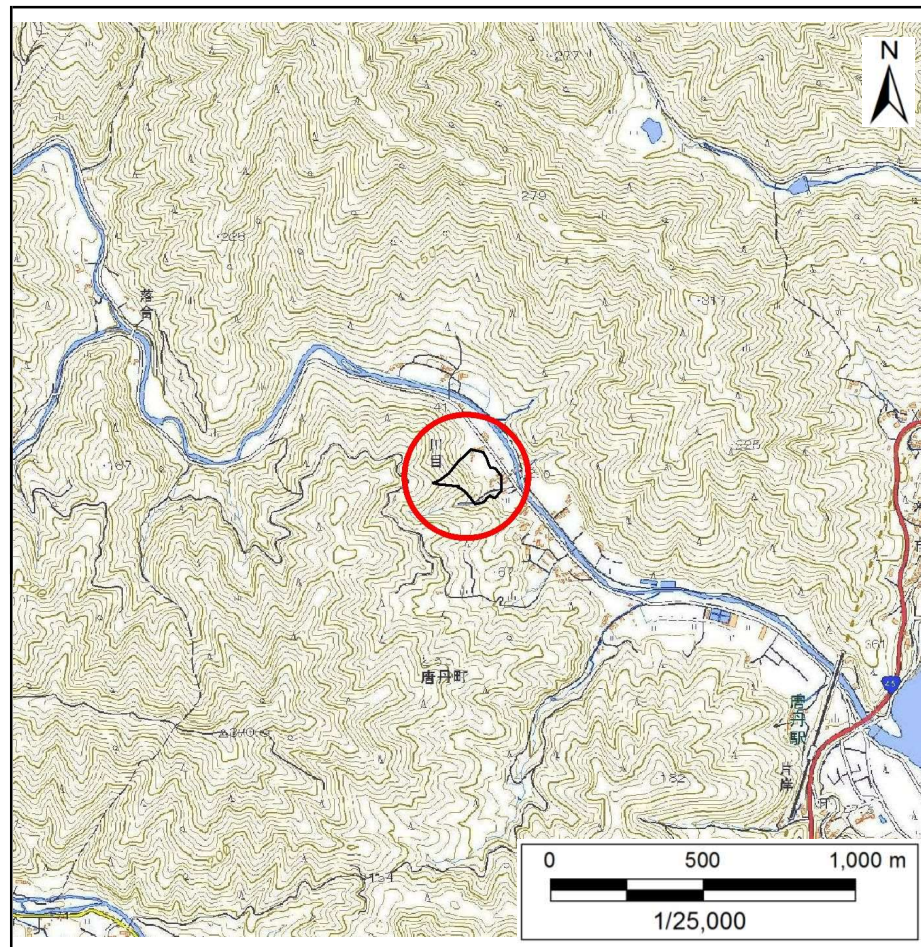
# 土砂災害防止に関する基礎調査(急傾斜地の崩壊)

表紙 概況、位置図

自然現象の種類	急傾斜地の崩壊
箇所番号	149B1024
箇所名	川目-9
所在地	釜石市唐丹町川目
調査機関	岩手県沿岸広域振興局土木部



概況図(S=1:200,000)



位置図(S=1:25,000)

国土地理院の電子地形図20000『盛岡』『一関』『盛岡』及び電子地形図25000『小佐野』を掲載

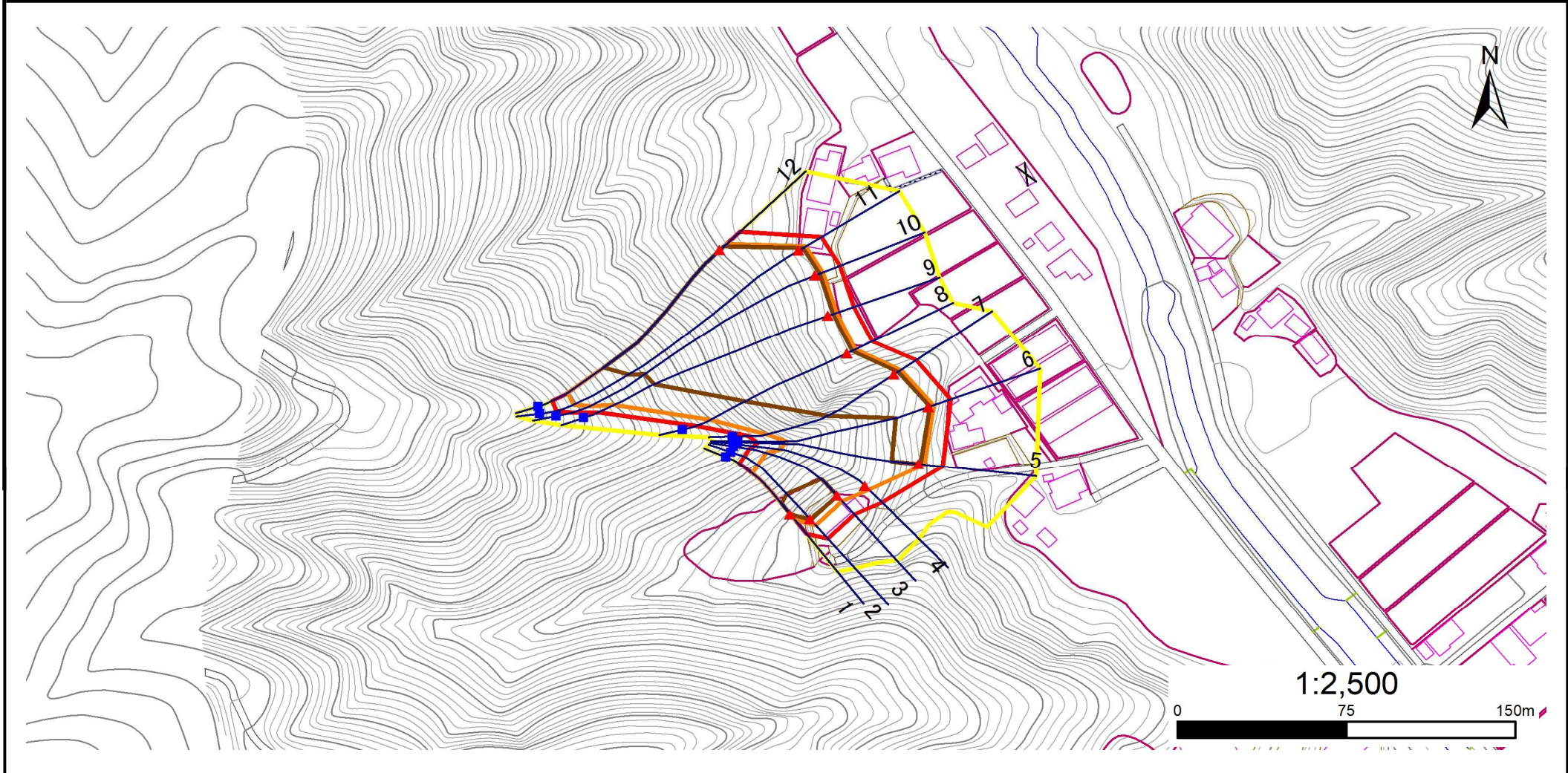


# 急傾斜地の崩壊区域調査

様式3-1 危害のおそれのある土地、著しい危害のおそれのある土地の設定図

調査年度 平成30年度

急傾斜地の位置	箇所番号	箇所名	所在地
	149B1024	川目-9	釜石市唐丹町川目



凡例	■ 上端	— 横断測線	■ 危害のおそれのある土地の区域	■ 土石等の移動による力が100kN/m <sup>2</sup> を超える範囲
	▲ 下端		■ 著しい危害のおそれのある土地の区域	■ 土石等の堆積高が3mを超える範囲

## 急傾斜地の崩壊区域調査

様式3-2 建築物に作用すると想定される衝撃に関する事項

調査年度 平成30年度

急傾斜地の位置		箇所番号		149B1024		箇所名		川目-9		所在地		釜石市唐丹町川目				
横断 測線 番号	急傾斜地の下端に隣接する土地								急傾斜地内							
	土石等の移動の高さと力の大きさ				土石等の堆積高さとの大きさ				土石等の移動の高さと力の大きさ				土石等の堆積高さとの大きさ			
	区分	高さ (m)	下端からの距離 (m)	力の大きさ (kN/m <sup>2</sup> )	区分	下端からの水平 距離(m)	高さ (m)	力の大きさ (kN/m <sup>2</sup> )	区分	高さ (m)	上端からの比高 (m)	力の大きさ (kN/m <sup>2</sup> )	区分	上端からの比高 (m)	高さ (m)	力の大きさ (kN/m <sup>2</sup> )
1	100kN/m <sup>2</sup> を超える	1.00	0.00 ~ 3.27	152.32	3mを超える	0.00 ~ 0.15	3.08	15.57	100kN/m <sup>2</sup> を超える	1.00	10.54 ~ 29.70	152.32	3mを超える	25.00 ~ 29.70	3.08	15.57
	それ以外	1.00	3.27 ~ 11.05	100.00	それ以外	0.15 ~ 11.05	3.00	15.16	それ以外	1.00	5.00 ~ 10.54	100.00	それ以外	5.00 ~ 25.00	3.00	15.16
2	100kN/m <sup>2</sup> を超える	1.00	0.00 ~ 3.65	159.07	3mを超える	0.00 ~ 0.43	3.24	16.36	100kN/m <sup>2</sup> を超える	1.00	10.59 ~ 37.21	159.07	3mを超える	25.00 ~ 37.21	3.24	16.36
	それ以外	1.00	3.65 ~ 11.43	100.00	それ以外	0.43 ~ 11.43	3.00	15.16	それ以外	1.00	5.00 ~ 10.59	100.00	それ以外	5.00 ~ 25.00	3.00	15.16
3	100kN/m <sup>2</sup> を超える	1.00	0.00 ~ 3.40	154.60	3mを超える	0.00 ~ 0.20	3.10	15.68	100kN/m <sup>2</sup> を超える	1.00	10.56 ~ 37.21	154.60	3mを超える	30.00 ~ 37.21	3.10	15.68
	それ以外	1.00	3.40 ~ 11.18	100.00	それ以外	0.20 ~ 11.18	3.00	15.16	それ以外	1.00	5.00 ~ 10.56	100.00	それ以外	5.00 ~ 30.00	3.00	15.16
4	100kN/m <sup>2</sup> を超える	1.00	0.00 ~ 2.28	135.47	3mを超える	— ~ —	—	—	100kN/m <sup>2</sup> を超える	1.00	11.93 ~ 35.88	135.47	3mを超える	— ~ —	—	—
	それ以外	1.00	2.28 ~ 10.06	100.00	それ以外	0.00 ~ 10.06	2.84	14.37	それ以外	1.00	5.00 ~ 11.93	100.00	それ以外	5.00 ~ 35.88	2.84	14.37
5	100kN/m <sup>2</sup> を超える	1.00	0.00 ~ 2.47	138.60	3mを超える	0.00 ~ 0.74	3.31	16.71	100kN/m <sup>2</sup> を超える	1.00	11.82 ~ 47.05	138.60	3mを超える	40.00 ~ 47.05	3.31	16.71
	それ以外	1.00	2.47 ~ 10.25	100.00	それ以外	0.74 ~ 10.25	3.00	15.16	それ以外	1.00	5.00 ~ 11.82	100.00	それ以外	5.00 ~ 40.00	3.00	15.16
6	100kN/m <sup>2</sup> を超える	1.00	0.00 ~ 2.05	131.70	3mを超える	0.00 ~ 0.57	3.23	16.33	100kN/m <sup>2</sup> を超える	1.00	12.69 ~ 48.55	131.70	3mを超える	40.00 ~ 48.55	3.23	16.33
	それ以外	1.00	2.05 ~ 9.83	100.00	それ以外	0.57 ~ 9.83	3.00	15.16	それ以外	1.00	5.00 ~ 12.69	100.00	それ以外	5.00 ~ 40.00	3.00	15.16
7	100kN/m <sup>2</sup> を超える	1.00	0.00 ~ 3.53	156.90	3mを超える	0.00 ~ 2.10	3.93	19.87	100kN/m <sup>2</sup> を超える	1.00	10.61 ~ 54.39	156.90	3mを超える	30.00 ~ 54.39	3.93	19.87
	それ以外	1.00	3.53 ~ 11.31	100.00	それ以外	2.10 ~ 11.31	3.00	15.16	それ以外	1.00	5.00 ~ 10.61	100.00	それ以外	5.00 ~ 30.00	3.00	15.16
8	100kN/m <sup>2</sup> を超える	1.00	0.00 ~ 4.03	166.02	3mを超える	0.00 ~ 2.45	4.20	21.24	100kN/m <sup>2</sup> を超える	1.00	10.67 ~ 65.58	166.02	3mを超える	25.00 ~ 65.58	4.20	21.24
	それ以外	1.00	4.03 ~ 11.82	100.00	それ以外	2.45 ~ 11.82	3.00	15.16	それ以外	1.00	5.00 ~ 10.67	100.00	それ以外	5.00 ~ 25.00	3.00	15.16
9	100kN/m <sup>2</sup> を超える	1.00	0.00 ~ 3.73	160.49	3mを超える	0.00 ~ 2.18	3.99	20.18	100kN/m <sup>2</sup> を超える	1.00	10.54 ~ 84.77	160.49	3mを超える	25.00 ~ 84.77	3.99	20.18
	それ以外	1.00	3.73 ~ 11.51	100.00	それ以外	2.18 ~ 11.51	3.00	15.16	それ以外	1.00	5.00 ~ 10.54	100.00	それ以外	5.00 ~ 25.00	3.00	15.16
10	100kN/m <sup>2</sup> を超える	1.00	0.00 ~ 3.49	156.21	3mを超える	0.00 ~ 2.05	3.90	19.71	100kN/m <sup>2</sup> を超える	1.00	10.66 ~ 90.00	156.21	3mを超える	30.00 ~ 90.00	3.90	19.71
	それ以外	1.00	3.49 ~ 11.27	100.00	それ以外	2.05 ~ 11.27	3.00	15.16	それ以外	1.00	5.00 ~ 10.66	100.00	それ以外	5.00 ~ 30.00	3.00	15.16
11	100kN/m <sup>2</sup> を超える	1.00	0.00 ~ 3.54	157.16	3mを超える	0.00 ~ 2.08	3.92	19.81	100kN/m <sup>2</sup> を超える	1.00	10.63 ~ 94.89	157.16	3mを超える	30.00 ~ 94.89	3.92	19.81
	それ以外	1.00	3.54 ~ 11.33	100.00	それ以外	2.08 ~ 11.33	3.00	15.16	それ以外	1.00	5.00 ~ 10.63	100.00	それ以外	5.00 ~ 30.00	3.00	15.16
12	100kN/m <sup>2</sup> を超える	1.00	0.00 ~ 3.80	161.73	3mを超える	0.00 ~ 2.23	4.03	20.35	100kN/m <sup>2</sup> を超える	1.00	10.53 ~ 80.00	161.73	3mを超える	25.00 ~ 80.00	4.03	20.35
	それ以外	1.00	3.80 ~ 11.58	100.00	それ以外	2.23 ~ 11.58	3.00	15.16	それ以外	1.00	5.00 ~ 10.53	100.00	それ以外	5.00 ~ 25.00	3.00	15.16
	100kN/m <sup>2</sup> を超える		~		3mを超える	~			100kN/m <sup>2</sup> を超える		~		3mを超える	~		
	それ以外		~		それ以外	~			それ以外		~		それ以外	~		
	100kN/m <sup>2</sup> を超える		~		3mを超える	~			100kN/m <sup>2</sup> を超える		~		3mを超える	~		
	それ以外		~		それ以外	~			それ以外		~		それ以外	~		
	100kN/m <sup>2</sup> を超える		~		3mを超える	~			100kN/m <sup>2</sup> を超える		~		3mを超える	~		
	それ以外		~		それ以外	~			それ以外		~		それ以外	~		