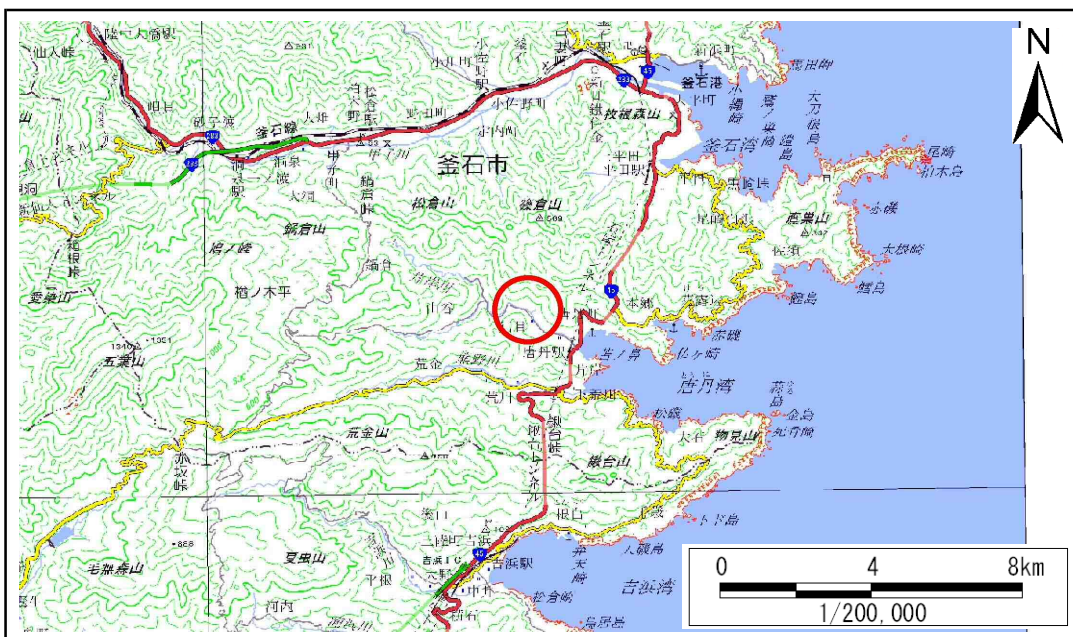


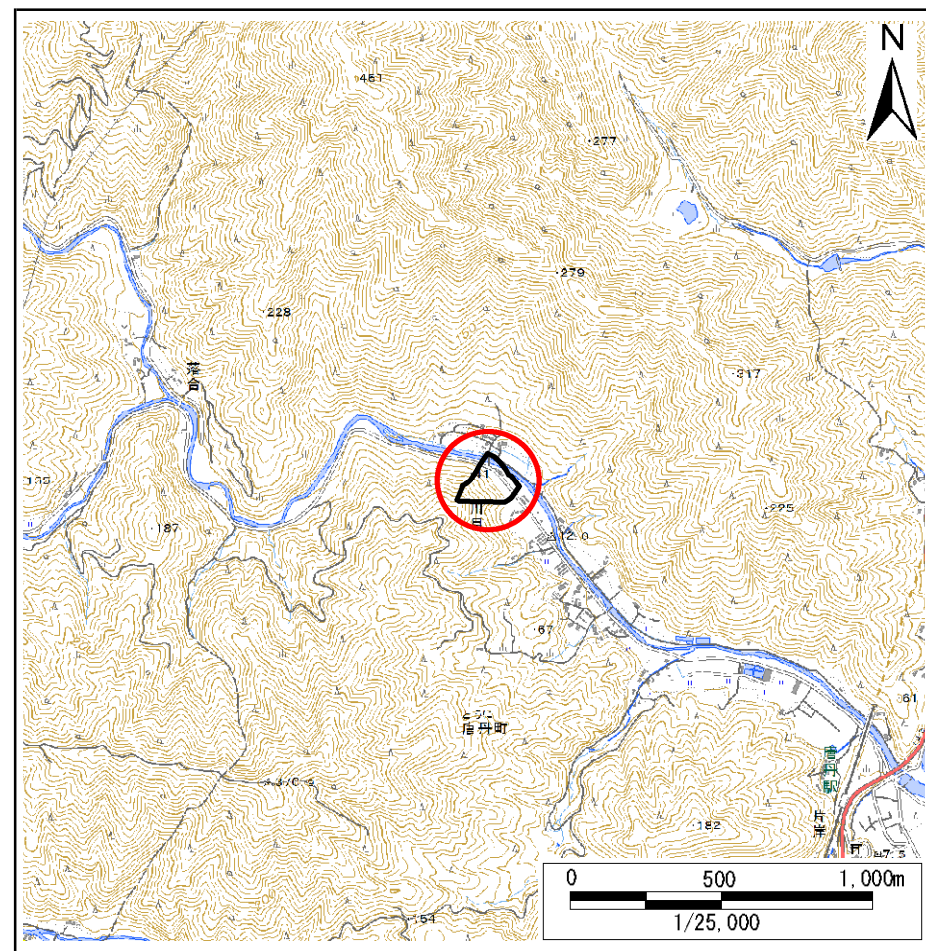
# 土砂災害防止に関する基礎調査(急傾斜地の崩壊)

表紙 概況、位置図

自然現象の種類	急傾斜地の崩壊
箇所番号	149B1023
箇所名	川目-8
所在地	釜石市唐丹町川目
調査機関	沿岸広域振興局土木部



概況図(S=1:200,000)



位置図(S=1:25,000)

国土地理院の電子地形図20000『一関』及び電子地形図25000『小白浜』を掲載

# 急傾斜地の崩壊区域調書

様式3-1 危害のおそれのある土地、著しい危害のおそれのある土地の設定図

調査年度

平成29年度

急傾斜地の位置

箇所番号

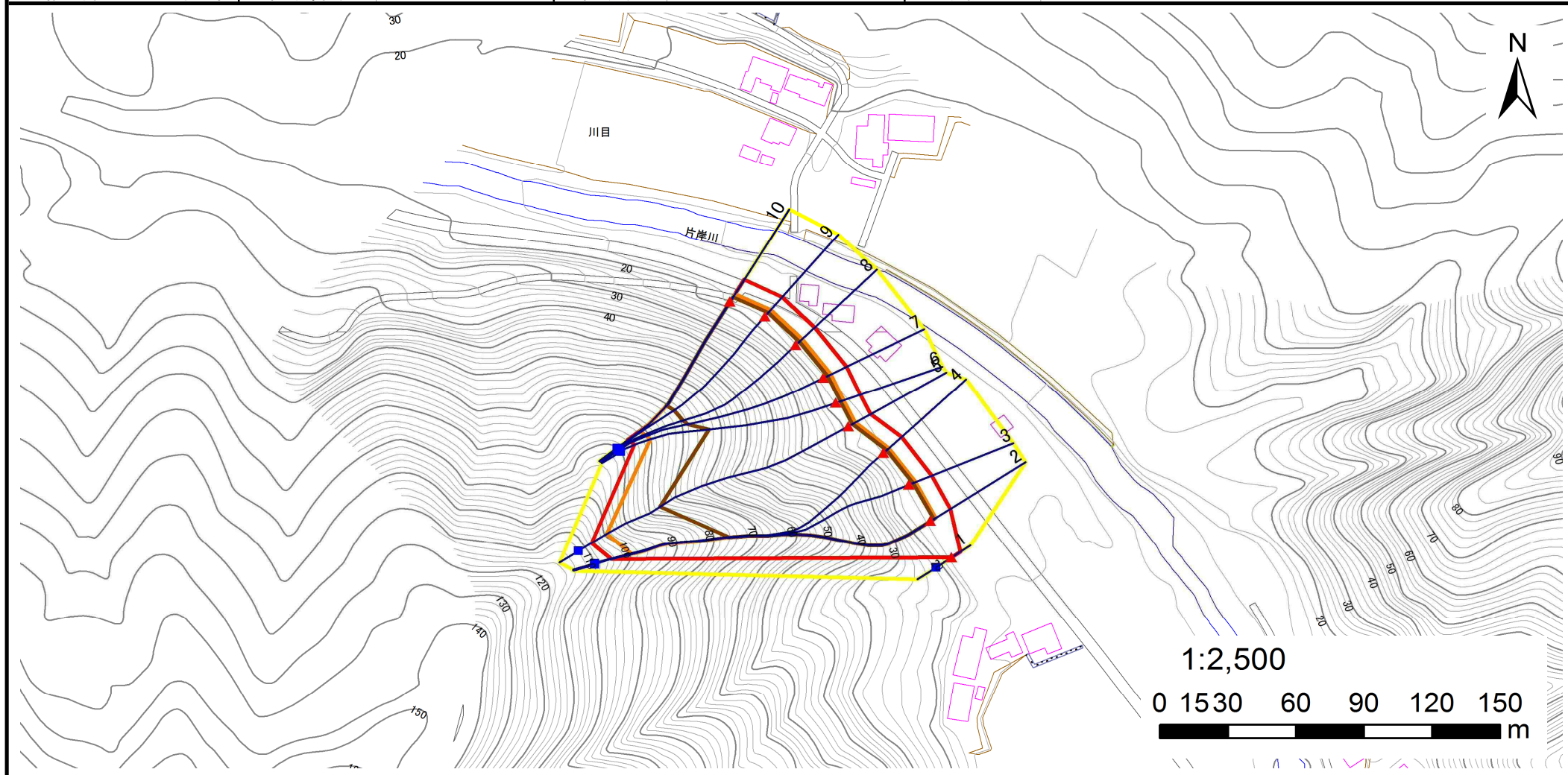
149B1023

箇所名

川目-8

所在地

釜石市唐丹町川目



凡例

■ 上端  
▲ 下端

— 横断測線

— 危害のおそれのある土地の区域

— 著しい危害のおそれのある土地の区域

— 土石等の移動による力が100kN/m<sup>2</sup>を超える範囲

— 土石等の堆積高が3mを超える範囲



## 急傾斜地の崩壊区域調査

様式3-2 建築物に作用すると想定される衝撃に関する事項(1/1)

調査年度 平成29年度

急傾斜地の位置		箇所番号		149B1023		箇所名		川目-8		所在地		釜石市唐丹町川目				
横断 測線 番号	急傾斜地の下端に隣接する土地								急傾斜地内							
	土石等の移動の高さと力の大きさ				土石等の堆積高さとの大きさ				土石等の移動の高さと力の大きさ				土石等の堆積高さとの大きさ			
	区分	高さ (m)	下端からの距離 (m)	力の大きさ (kN/m <sup>2</sup> )	区分	下端からの水平 距離(m)	高さ (m)	力の大きさ (kN/m <sup>2</sup> )	区分	高さ (m)	上端からの比高 (m)	力の大きさ (kN/m <sup>2</sup> )	区分	上端からの比高 (m)	高さ (m)	力の大きさ (kN/m <sup>2</sup> )
1	100kN/m <sup>2</sup> を超える	—	— ~ —	—	3mを超える	— ~ —	—	—	100kN/m <sup>2</sup> を超える	—	— ~ —	—	3mを超える	— ~ —	—	—
	それ以外	1.00	0.00 ~ 4.62	57.57	それ以外	0.00 ~ 0.00	1.56	7.88	それ以外	1.00	5.00 ~ 5.00	57.57	それ以外	5.00 ~ 5.00	1.56	7.88
2	100kN/m <sup>2</sup> を超える	1.00	0.00 ~ 2.68	142.20	3mを超える	0.00 ~ 1.68	3.68	18.59	100kN/m <sup>2</sup> を超える	1.00	11.56 ~ 95.62	142.20	3mを超える	40.00 ~ 95.62	3.68	18.59
	それ以外	1.00	2.68 ~ 10.46	100.00	それ以外	1.68 ~ 10.46	3.00	15.16	それ以外	1.00	5.00 ~ 11.56	100.00	それ以外	5.00 ~ 40.00	3.00	15.16
3	100kN/m <sup>2</sup> を超える	1.00	0.00 ~ 3.04	148.45	3mを超える	0.00 ~ 1.83	3.76	19.03	100kN/m <sup>2</sup> を超える	1.00	11.07 ~ 95.71	148.45	3mを超える	40.00 ~ 95.71	3.76	19.03
	それ以外	1.00	3.04 ~ 10.83	100.00	それ以外	1.83 ~ 10.83	3.00	15.16	それ以外	1.00	5.00 ~ 11.07	100.00	それ以外	5.00 ~ 40.00	3.00	15.16
4	100kN/m <sup>2</sup> を超える	1.00	0.00 ~ 3.07	148.90	3mを超える	0.00 ~ 1.84	3.77	19.06	100kN/m <sup>2</sup> を超える	1.00	11.04 ~ 94.67	148.90	3mを超える	40.00 ~ 94.67	3.77	19.06
	それ以外	1.00	3.07 ~ 10.86	100.00	それ以外	1.84 ~ 10.86	3.00	15.16	それ以外	1.00	5.00 ~ 11.04	100.00	それ以外	5.00 ~ 40.00	3.00	15.16
5	100kN/m <sup>2</sup> を超える	1.00	0.00 ~ 3.54	157.16	3mを超える	0.00 ~ 2.06	3.91	19.77	100kN/m <sup>2</sup> を超える	1.00	10.63 ~ 95.89	157.16	3mを超える	30.00 ~ 95.89	3.91	19.77
	それ以外	1.00	3.54 ~ 11.33	100.00	それ以外	2.06 ~ 11.33	3.00	15.16	それ以外	1.00	5.00 ~ 10.63	100.00	それ以外	5.00 ~ 30.00	3.00	15.16
6	100kN/m <sup>2</sup> を超える	1.00	0.00 ~ 3.64	158.94	3mを超える	0.00 ~ 2.11	3.95	19.98	100kN/m <sup>2</sup> を超える	1.00	10.57 ~ 72.61	158.94	3mを超える	30.00 ~ 72.61	3.95	19.98
	それ以外	1.00	3.64 ~ 11.43	100.00	それ以外	2.11 ~ 11.43	3.00	15.16	それ以外	1.00	5.00 ~ 10.57	100.00	それ以外	5.00 ~ 30.00	3.00	15.16
7	100kN/m <sup>2</sup> を超える	1.00	0.00 ~ 3.79	161.65	3mを超える	0.00 ~ 2.20	4.02	20.31	100kN/m <sup>2</sup> を超える	1.00	10.53 ~ 74.06	161.65	3mを超える	25.00 ~ 74.06	4.02	20.31
	それ以外	1.00	3.79 ~ 11.58	100.00	それ以外	2.20 ~ 11.58	3.00	15.16	それ以外	1.00	5.00 ~ 10.53	100.00	それ以外	5.00 ~ 25.00	3.00	15.16
8	100kN/m <sup>2</sup> を超える	1.00	0.00 ~ 3.91	163.85	3mを超える	0.00 ~ 2.29	4.09	20.65	100kN/m <sup>2</sup> を超える	1.00	10.54 ~ 74.23	163.85	3mを超える	25.00 ~ 74.23	4.09	20.65
	それ以外	1.00	3.91 ~ 11.70	100.00	それ以外	2.29 ~ 11.70	3.00	15.16	それ以外	1.00	5.00 ~ 10.54	100.00	それ以外	5.00 ~ 25.00	3.00	15.16
9	100kN/m <sup>2</sup> を超える	1.00	0.00 ~ 3.99	165.24	3mを超える	0.00 ~ 2.36	4.14	20.92	100kN/m <sup>2</sup> を超える	1.00	10.59 ~ 73.65	165.24	3mを超える	25.00 ~ 73.65	4.14	20.92
	それ以外	1.00	3.99 ~ 11.77	100.00	それ以外	2.36 ~ 11.77	3.00	15.16	それ以外	1.00	5.00 ~ 10.59	100.00	それ以外	5.00 ~ 25.00	3.00	15.16
10	100kN/m <sup>2</sup> を超える	1.00	0.00 ~ 4.06	166.47	3mを超える	0.00 ~ 2.44	4.21	21.26	100kN/m <sup>2</sup> を超える	1.00	10.69 ~ 72.56	166.47	3mを超える	25.00 ~ 72.56	4.21	21.26
	それ以外	1.00	4.06 ~ 11.84	100.00	それ以外	2.44 ~ 11.84	3.00	15.16	それ以外	1.00	5.00 ~ 10.69	100.00	それ以外	5.00 ~ 25.00	3.00	15.16
	100kN/m <sup>2</sup> を超える		~		3mを超える	~			100kN/m <sup>2</sup> を超える		~		3mを超える	~		
	それ以外		~		それ以外	~			それ以外		~		それ以外	~		
	100kN/m <sup>2</sup> を超える		~		3mを超える	~			100kN/m <sup>2</sup> を超える		~		3mを超える	~		
	それ以外		~		それ以外	~			それ以外		~		それ以外	~		
	100kN/m <sup>2</sup> を超える		~		3mを超える	~			100kN/m <sup>2</sup> を超える		~		3mを超える	~		
	それ以外		~		それ以外	~			それ以外		~		それ以外	~		
	100kN/m <sup>2</sup> を超える		~		3mを超える	~			100kN/m <sup>2</sup> を超える		~		3mを超える	~		
	それ以外		~		それ以外	~			それ以外		~		それ以外	~		