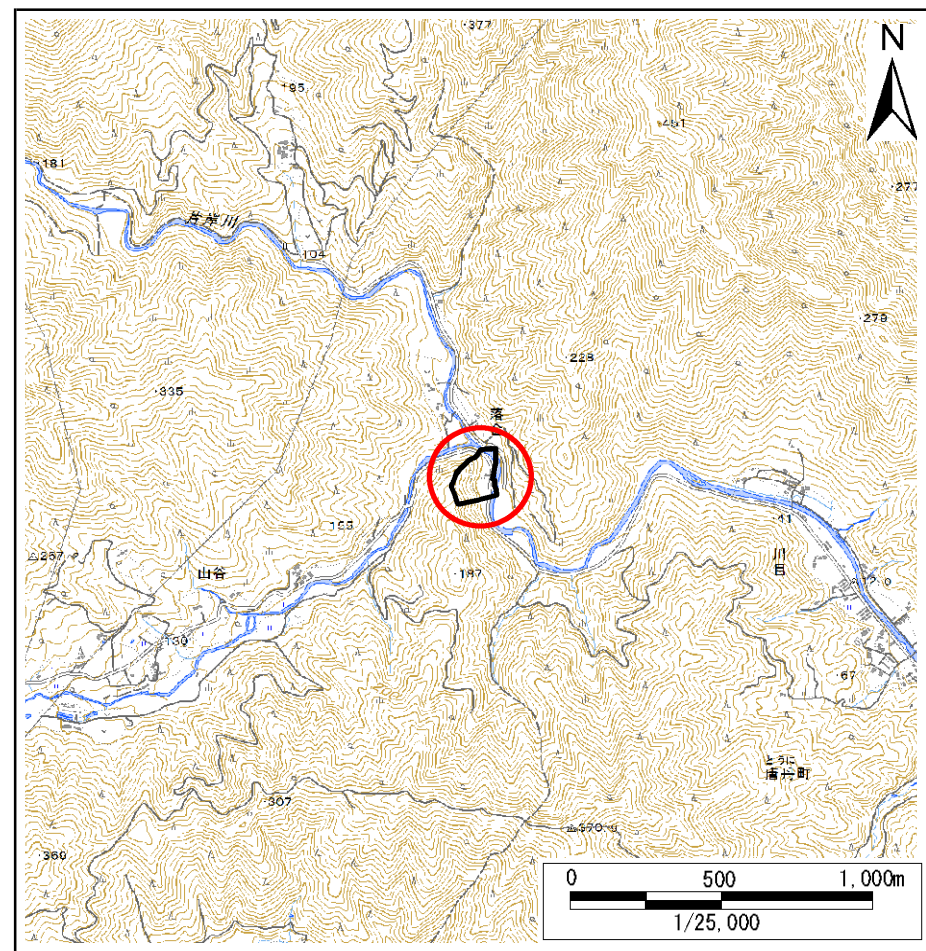
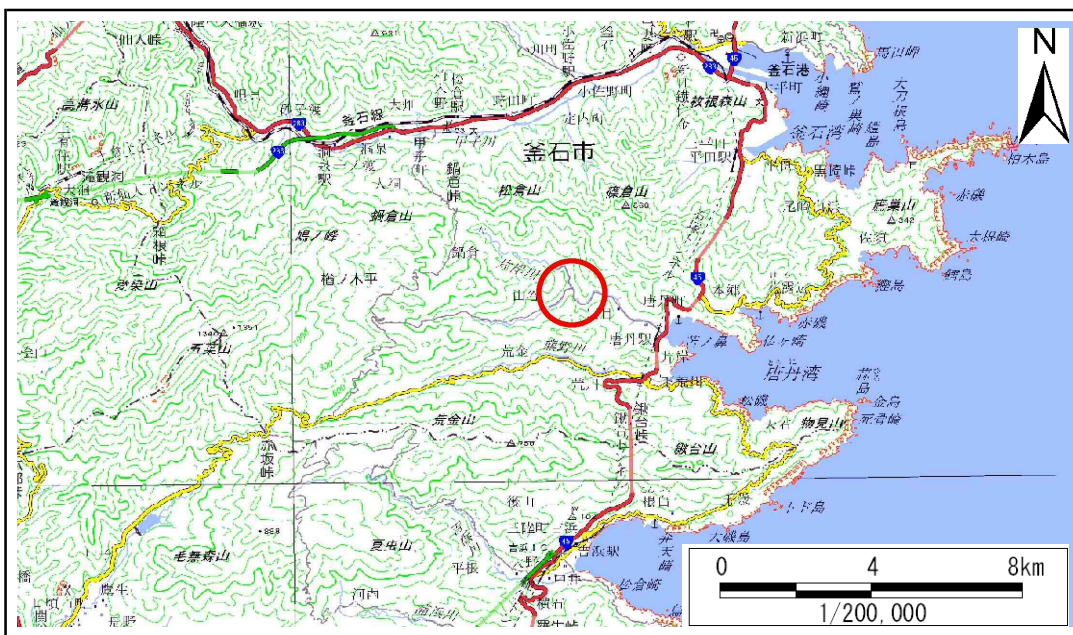


土砂災害防止に関する基礎調査(急傾斜地の崩壊)

表紙 概況、位置図

自然現象の種類	急傾斜地の崩壊
箇所番号	149B1022
箇所名	川目-7
所在地	釜石市唐丹町川目
調査機関	沿岸広域振興局土木部



国土地理院の電子地形図20000『一関』及び電子地形図25000『小白浜』を掲載

急傾斜地の崩壊区域調書

様式3-1 危害のおそれのある土地、著しい危害のおそれのある土地の設定図

調査年度

平成29年度

急傾斜地の位置

箇所番号

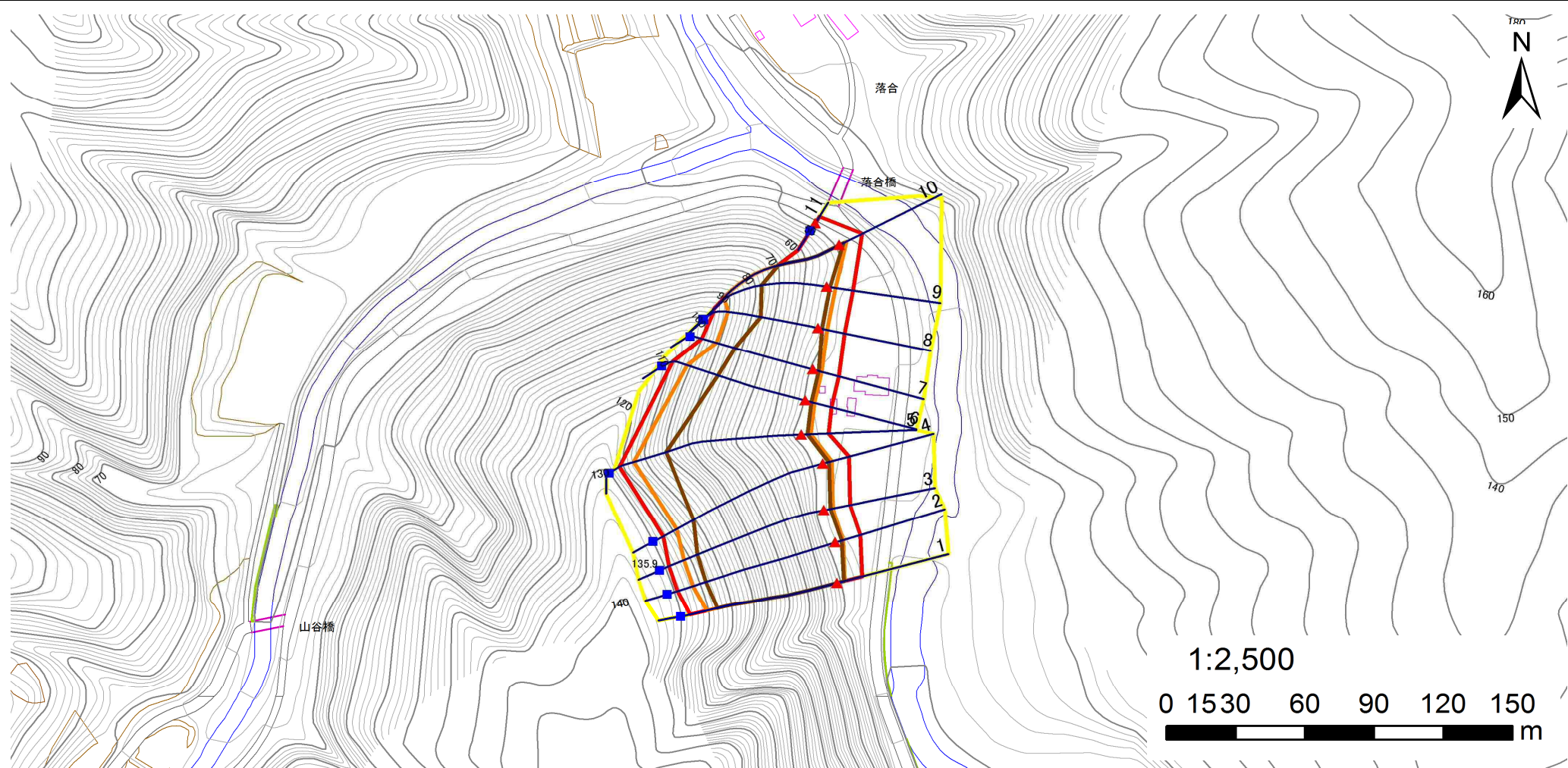
149B1022

箇所名

川目-7

所在地

釜石市唐丹町川目



凡例

- 上端
- ▲ 下端

— 横断測線

— 危害のおそれのある土地の区域

— 著しい危害のおそれのある土地の区域

— 土石等の移動による力が100kN/m²を超える範囲

— 土石等の堆積高が3mを超える範囲

急傾斜地の崩壊区域調査

様式3-2 建築物に作用すると想定される衝撃に関する事項(1/1)

調査年度

平成29年度

急傾斜地の位置		箇所番号			箇所名				所在地							
		149B1022			川目-7				釜石市唐丹町川目							
横断 測線 番号	急傾斜地の下端に隣接する土地								急傾斜地内							
	土石等の移動の高さと力の大きさ				土石等の堆積高さとの大きさ				土石等の移動の高さと力の大きさ				土石等の堆積高さとの大きさ			
	区分	高さ (m)	下端からの距離 (m)	力の大きさ (kN/m ²)	区分	下端からの水平 距離(m)	高さ (m)	力の大きさ (kN/m ²)	区分	高さ (m)	上端からの比高 (m)	力の大きさ (kN/m ²)	区分	上端からの比高 (m)	高さ (m)	力の大きさ (kN/m ²)
1	100kN/m ² を超える	1.00	0.00 ~ 3.45	155.54	3mを超える	0.00 ~ 3.05	4.88	24.68	100kN/m ² を超える	1.00	14.28 ~ 85.09	155.54	3mを超える	20.00 ~ 85.09	4.88	24.68
	それ以外	1.00	3.45 ~ 11.23	100.00	それ以外	3.05 ~ 11.23	3.00	15.16	それ以外	1.00	5.00 ~ 14.28	100.00	それ以外	5.00 ~ 20.00	3.00	15.16
2	100kN/m ² を超える	1.00	0.00 ~ 3.73	160.60	3mを超える	0.00 ~ 2.95	4.75	24.00	100kN/m ² を超える	1.00	13.15 ~ 87.38	160.60	3mを超える	20.00 ~ 87.38	4.75	24.00
	それ以外	1.00	3.73 ~ 11.52	100.00	それ以外	2.95 ~ 11.52	3.00	15.16	それ以外	1.00	5.00 ~ 13.15	100.00	それ以外	5.00 ~ 20.00	3.00	15.16
3	100kN/m ² を超える	1.00	0.00 ~ 3.80	161.86	3mを超える	0.00 ~ 2.92	4.71	23.80	100kN/m ² を超える	1.00	12.86 ~ 85.67	161.86	3mを超える	20.00 ~ 85.67	4.71	23.80
	それ以外	1.00	3.80 ~ 11.59	100.00	それ以外	2.92 ~ 11.59	3.00	15.16	それ以外	1.00	5.00 ~ 12.86	100.00	それ以外	5.00 ~ 20.00	3.00	15.16
4	100kN/m ² を超える	1.00	0.00 ~ 4.07	166.71	3mを超える	0.00 ~ 2.73	4.49	22.70	100kN/m ² を超える	1.00	11.61 ~ 81.95	166.71	3mを超える	20.00 ~ 81.95	4.49	22.70
	それ以外	1.00	4.07 ~ 11.85	100.00	それ以外	2.73 ~ 11.85	3.00	15.16	それ以外	1.00	5.00 ~ 11.61	100.00	それ以外	5.00 ~ 20.00	3.00	15.16
5	100kN/m ² を超える	1.00	0.00 ~ 4.12	167.63	3mを超える	0.00 ~ 2.63	4.39	22.18	100kN/m ² を超える	1.00	11.19 ~ 81.49	167.63	3mを超える	25.00 ~ 81.49	4.39	22.18
	それ以外	1.00	4.12 ~ 11.90	100.00	それ以外	2.63 ~ 11.90	3.00	15.16	それ以外	1.00	5.00 ~ 11.19	100.00	それ以外	5.00 ~ 25.00	3.00	15.16
6	100kN/m ² を超える	1.00	0.00 ~ 4.06	166.56	3mを超える	0.00 ~ 2.68	4.43	22.40	100kN/m ² を超える	1.00	11.35 ~ 63.49	166.56	3mを超える	25.00 ~ 63.49	4.43	22.40
	それ以外	1.00	4.06 ~ 11.85	100.00	それ以外	2.68 ~ 11.85	3.00	15.16	それ以外	1.00	5.00 ~ 11.35	100.00	それ以外	5.00 ~ 25.00	3.00	15.16
7	100kN/m ² を超える	1.00	0.00 ~ 3.97	164.92	3mを超える	0.00 ~ 2.72	4.48	22.64	100kN/m ² を超える	1.00	11.56 ~ 54.94	164.92	3mを超える	20.00 ~ 54.94	4.48	22.64
	それ以外	1.00	3.97 ~ 11.76	100.00	それ以外	2.72 ~ 11.76	3.00	15.16	それ以外	1.00	5.00 ~ 11.56	100.00	それ以外	5.00 ~ 20.00	3.00	15.16
8	100kN/m ² を超える	1.00	0.00 ~ 3.95	164.60	3mを超える	0.00 ~ 1.75	3.98	20.13	100kN/m ² を超える	1.00	11.25 ~ 49.25	164.60	3mを超える	25.00 ~ 49.25	3.98	20.13
	それ以外	1.00	3.95 ~ 11.74	100.00	それ以外	1.75 ~ 11.74	3.00	15.16	それ以外	1.00	5.00 ~ 11.25	100.00	それ以外	5.00 ~ 25.00	3.00	15.16
9	100kN/m ² を超える	1.00	0.00 ~ 3.88	163.17	3mを超える	0.00 ~ 1.46	3.74	18.92	100kN/m ² を超える	1.00	10.59 ~ 48.48	163.17	3mを超える	25.00 ~ 48.48	3.74	18.92
	それ以外	1.00	3.88 ~ 11.66	100.00	それ以外	1.46 ~ 11.66	3.00	15.16	それ以外	1.00	5.00 ~ 10.59	100.00	それ以外	5.00 ~ 25.00	3.00	15.16
10	100kN/m ² を超える	1.00	0.00 ~ 3.50	156.52	3mを超える	0.00 ~ 2.08	3.93	19.84	100kN/m ² を超える	1.00	10.61 ~ 50.47	156.52	3mを超える	30.00 ~ 50.47	3.93	19.84
	それ以外	1.00	3.50 ~ 11.29	100.00	それ以外	2.08 ~ 11.29	3.00	15.16	それ以外	1.00	5.00 ~ 10.61	100.00	それ以外	5.00 ~ 30.00	3.00	15.16
11	100kN/m ² を超える	—	— ~ —	—	3mを超える	— ~ —	—	—	100kN/m ² を超える	—	— ~ —	—	3mを超える	— ~ —	—	—
	それ以外	1.00	0.00 ~ 3.66	46.10	それ以外	0.00 ~ 3.66	2.19	11.06	それ以外	1.00	5.00 ~ 5.49	46.10	それ以外	5.00 ~ 5.49	2.19	11.06
	100kN/m ² を超える		~		3mを超える	~			100kN/m ² を超える		~		3mを超える	~		
	それ以外		~		それ以外	~			それ以外		~		それ以外	~		
	100kN/m ² を超える		~		3mを超える	~			100kN/m ² を超える		~		3mを超える	~		
	それ以外		~		それ以外	~			それ以外		~		それ以外	~		
	100kN/m ² を超える		~		3mを超える	~			100kN/m ² を超える		~		3mを超える	~		
	それ以外		~		それ以外	~			それ以外		~		それ以外	~		