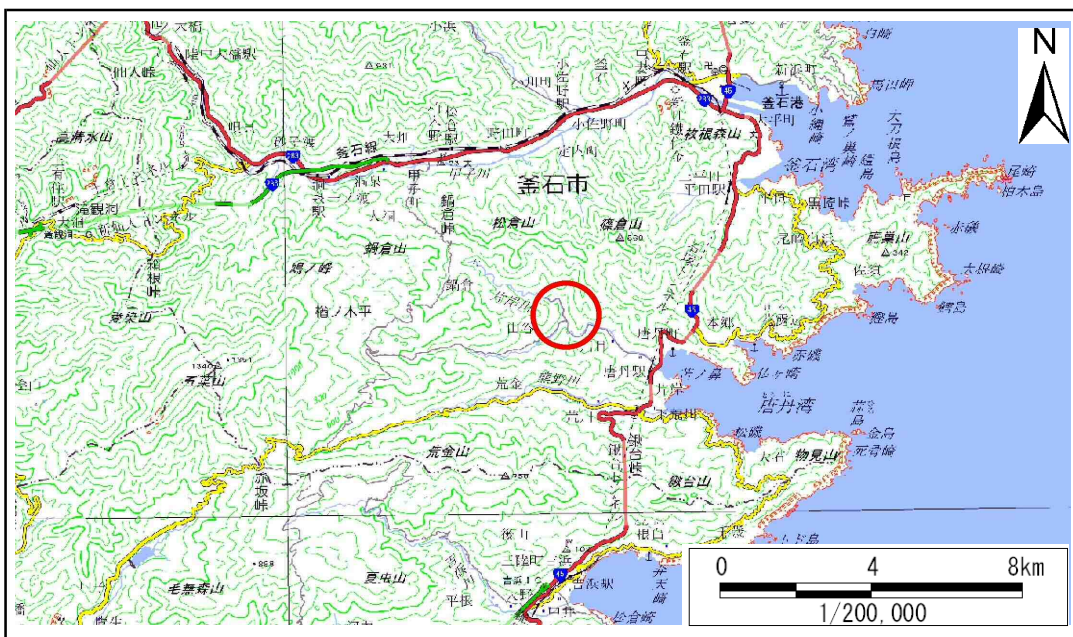


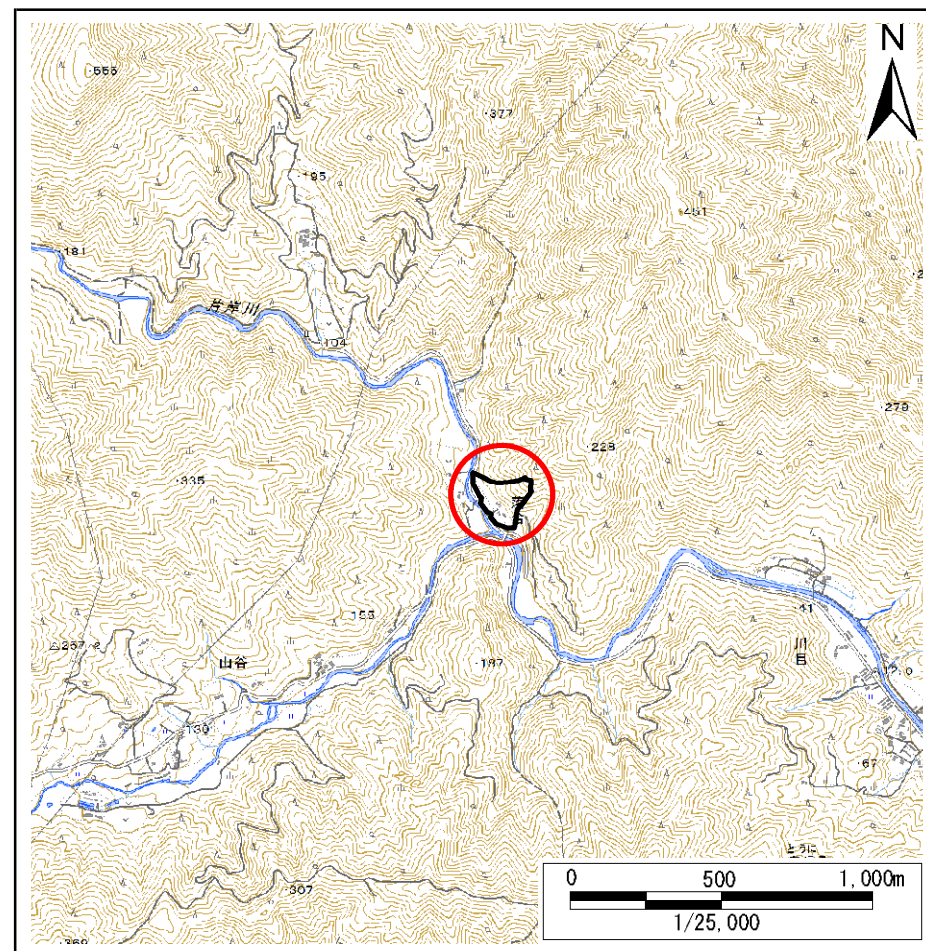
土砂災害防止に関する基礎調査(急傾斜地の崩壊)

表紙 概況、位置図

自然現象の種類	急傾斜地の崩壊
箇所番号	149B1021
箇所名	川目-6
所在地	釜石市唐丹町川目
調査機関	沿岸広域振興局土木部



概況図(S=1:200,000)



位置図(S=1:25,000)

国土地理院の電子地形図20000『一関』及び電子地形図25000『小白浜』を掲載

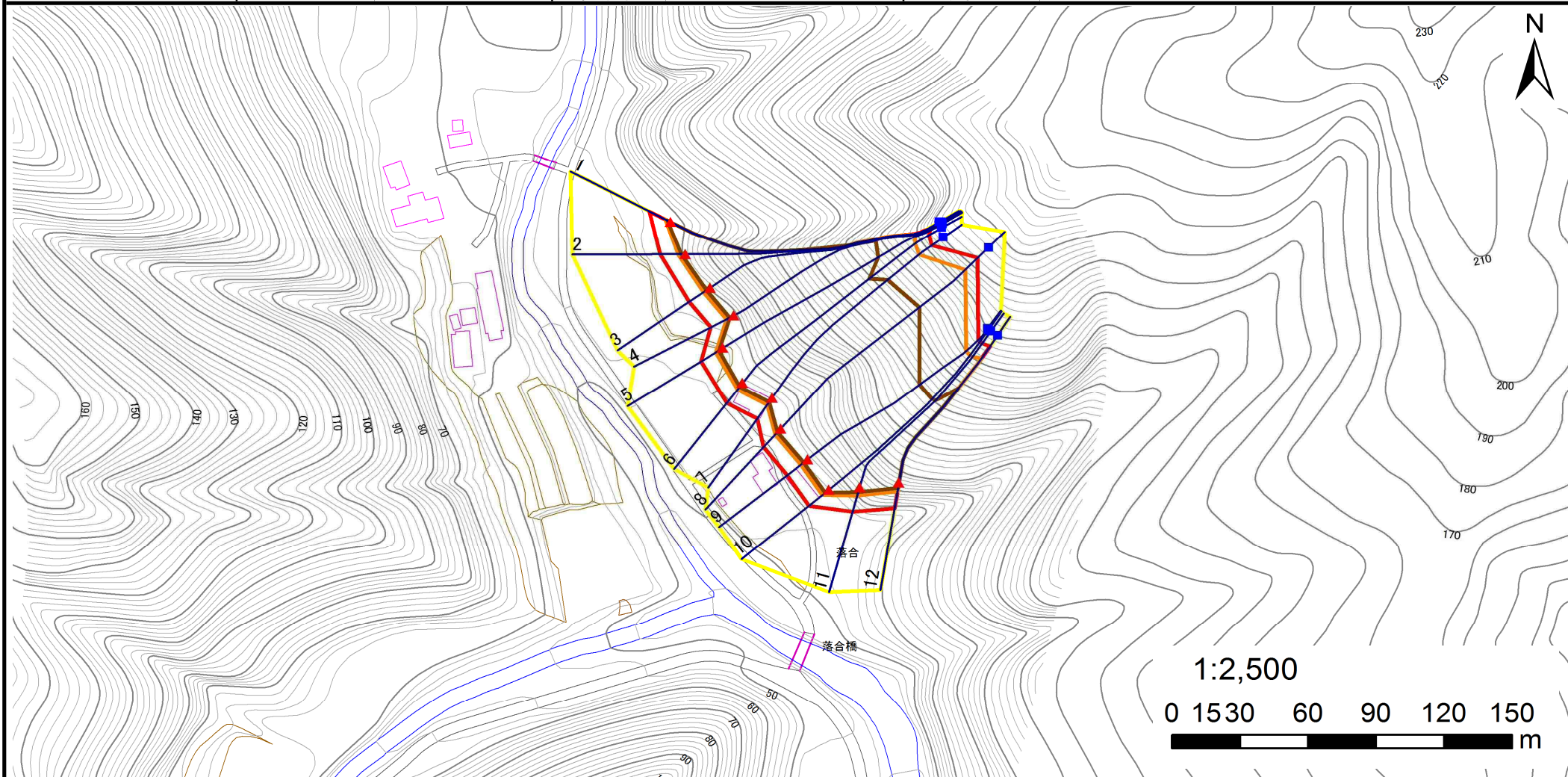
急傾斜地の崩壊区域調査

様式3-1 危害のおそれのある土地、著しい危害のおそれのある土地の設定図

調査年度

平成29年度

急傾斜地の位置 箇所番号 149B1021 箇所名 川目-6 所在地 釜石市唐丹町川目



凡例

■ 上端
▲ 下端

— 横断測線

— 危害のおそれのある土地の区域

— 著しい危害のおそれのある土地の区域

— 土石等の移動による力が 100kN/m^2 を超える範囲

— 土石等の堆積高が 3m を超える範囲

急傾斜地の崩壊区域調査

様式3-2 建築物に作用すると想定される衝撃に関する事項(1/1)

調査年度 平成29年度

急傾斜地の位置		箇所番号		149B1021		箇所名		川目-6		所在地		釜石市唐丹町川目				
横断 測線 番号	急傾斜地の下端に隣接する土地								急傾斜地内							
	土石等の移動の高さと力の大きさ				土石等の堆積高さとの大きさ				土石等の移動の高さと力の大きさ				土石等の堆積高さとの大きさ			
	区分	高さ (m)	下端からの距離 (m)	力の大きさ (kN/m ²)	区分	下端からの水平 距離(m)	高さ (m)	力の大きさ (kN/m ²)	区分	高さ (m)	上端からの比高 (m)	力の大きさ (kN/m ²)	区分	上端からの比高 (m)	高さ (m)	力の大きさ (kN/m ²)
1	100kN/m ² を超える	1.00	0.00 ~ 2.82	144.59	3mを超える	0.00 ~ 1.74	3.71	18.75	100kN/m ² を超える	1.00	11.35 ~ 78.44	144.59	3mを超える	40.00 ~ 78.44	3.71	18.75
	それ以外	1.00	2.82 ~ 10.60	100.00	それ以外	1.74 ~ 10.60	3.00	15.16	それ以外	1.00	5.00 ~ 11.35	100.00	それ以外	5.00 ~ 40.00	3.00	15.16
2	100kN/m ² を超える	1.00	0.00 ~ 3.43	155.15	3mを超える	0.00 ~ 2.00	3.87	19.58	100kN/m ² を超える	1.00	10.70 ~ 80.91	155.15	3mを超える	30.00 ~ 80.91	3.87	19.58
	それ以外	1.00	3.43 ~ 11.21	100.00	それ以外	2.00 ~ 11.21	3.00	15.16	それ以外	1.00	5.00 ~ 10.70	100.00	それ以外	5.00 ~ 30.00	3.00	15.16
3	100kN/m ² を超える	1.00	0.00 ~ 3.73	160.47	3mを超える	0.00 ~ 2.16	3.99	20.15	100kN/m ² を超える	1.00	10.54 ~ 81.63	160.47	3mを超える	30.00 ~ 81.63	3.99	20.15
	それ以外	1.00	3.73 ~ 11.51	100.00	それ以外	2.16 ~ 11.51	3.00	15.16	それ以外	1.00	5.00 ~ 10.54	100.00	それ以外	5.00 ~ 30.00	3.00	15.16
4	100kN/m ² を超える	1.00	0.00 ~ 3.95	164.46	3mを超える	0.00 ~ 2.31	4.10	20.74	100kN/m ² を超える	1.00	10.55 ~ 82.85	164.46	3mを超える	25.00 ~ 82.85	4.10	20.74
	それ以外	1.00	3.95 ~ 11.73	100.00	それ以外	2.31 ~ 11.73	3.00	15.16	それ以外	1.00	5.00 ~ 10.55	100.00	それ以外	5.00 ~ 25.00	3.00	15.16
5	100kN/m ² を超える	1.00	0.00 ~ 3.81	162.05	3mを超える	0.00 ~ 2.21	4.03	20.35	100kN/m ² を超える	1.00	10.53 ~ 86.67	162.05	3mを超える	25.00 ~ 86.67	4.03	20.35
	それ以外	1.00	3.81 ~ 11.60	100.00	それ以外	2.21 ~ 11.60	3.00	15.16	それ以外	1.00	5.00 ~ 10.53	100.00	それ以外	5.00 ~ 25.00	3.00	15.16
6	100kN/m ² を超える	1.00	0.00 ~ 3.72	160.44	3mを超える	0.00 ~ 2.16	3.98	20.14	100kN/m ² を超える	1.00	10.54 ~ 85.47	160.44	3mを超える	30.00 ~ 85.47	3.98	20.14
	それ以外	1.00	3.72 ~ 11.51	100.00	それ以外	2.16 ~ 11.51	3.00	15.16	それ以外	1.00	5.00 ~ 10.54	100.00	それ以外	5.00 ~ 30.00	3.00	15.16
7	100kN/m ² を超える	1.00	0.00 ~ 3.90	163.71	3mを超える	0.00 ~ 2.28	4.08	20.60	100kN/m ² を超える	1.00	10.54 ~ 84.17	163.71	3mを超える	25.00 ~ 84.17	4.08	20.60
	それ以外	1.00	3.90 ~ 11.69	100.00	それ以外	2.28 ~ 11.69	3.00	15.16	それ以外	1.00	5.00 ~ 10.54	100.00	それ以外	5.00 ~ 25.00	3.00	15.16
8	100kN/m ² を超える	1.00	0.00 ~ 3.57	157.75	3mを超える	0.00 ~ 2.07	3.92	19.83	100kN/m ² を超える	1.00	10.61 ~ 90.14	157.75	3mを超える	30.00 ~ 90.14	3.92	19.83
	それ以外	1.00	3.57 ~ 11.36	100.00	それ以外	2.07 ~ 11.36	3.00	15.16	それ以外	1.00	5.00 ~ 10.61	100.00	それ以外	5.00 ~ 30.00	3.00	15.16
9	100kN/m ² を超える	1.00	0.00 ~ 3.73	160.50	3mを超える	0.00 ~ 2.16	3.99	20.16	100kN/m ² を超える	1.00	10.54 ~ 75.48	160.50	3mを超える	30.00 ~ 75.48	3.99	20.16
	それ以外	1.00	3.73 ~ 11.51	100.00	それ以外	2.16 ~ 11.51	3.00	15.16	それ以外	1.00	5.00 ~ 10.54	100.00	それ以外	5.00 ~ 30.00	3.00	15.16
10	100kN/m ² を超える	1.00	0.00 ~ 3.65	159.06	3mを超える	0.00 ~ 2.12	3.95	19.99	100kN/m ² を超える	1.00	10.57 ~ 75.66	159.06	3mを超える	30.00 ~ 75.66	3.95	19.99
	それ以外	1.00	3.65 ~ 11.43	100.00	それ以外	2.12 ~ 11.43	3.00	15.16	それ以外	1.00	5.00 ~ 10.57	100.00	それ以外	5.00 ~ 30.00	3.00	15.16
11	100kN/m ² を超える	1.00	0.00 ~ 3.71	160.18	3mを超える	0.00 ~ 2.16	3.98	20.13	100kN/m ² を超える	1.00	10.55 ~ 70.11	160.18	3mを超える	30.00 ~ 70.11	3.98	20.13
	それ以外	1.00	3.71 ~ 11.49	100.00	それ以外	2.16 ~ 11.49	3.00	15.16	それ以外	1.00	5.00 ~ 10.55	100.00	それ以外	5.00 ~ 30.00	3.00	15.16
12	100kN/m ² を超える	1.00	0.00 ~ 4.00	165.39	3mを超える	0.00 ~ 2.38	4.15	21.00	100kN/m ² を超える	1.00	10.61 ~ 67.93	165.39	3mを超える	25.00 ~ 67.93	4.15	21.00
	それ以外	1.00	4.00 ~ 11.78	100.00	それ以外	2.38 ~ 11.78	3.00	15.16	それ以外	1.00	5.00 ~ 10.61	100.00	それ以外	5.00 ~ 25.00	3.00	15.16
	100kN/m ² を超える		~		3mを超える	~			100kN/m ² を超える		~		3mを超える	~		
	それ以外		~		それ以外	~			それ以外		~		それ以外	~		
	100kN/m ² を超える		~		3mを超える	~			100kN/m ² を超える		~		3mを超える	~		
	それ以外		~		それ以外	~			それ以外		~		それ以外	~		
	100kN/m ² を超える		~		3mを超える	~			100kN/m ² を超える		~		3mを超える	~		
	それ以外		~		それ以外	~			それ以外		~		それ以外	~		