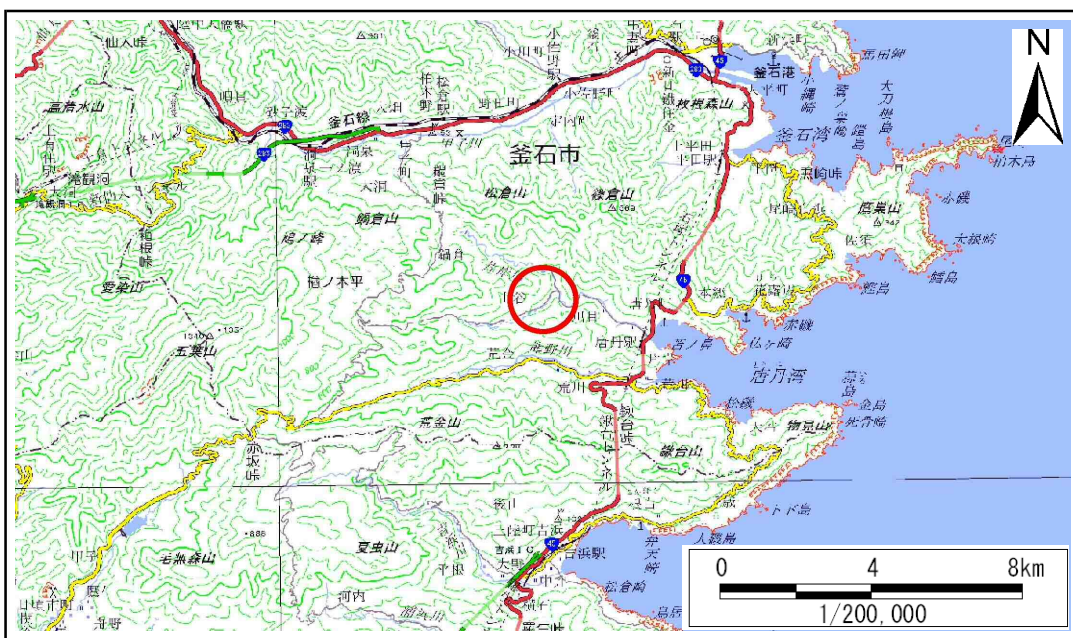


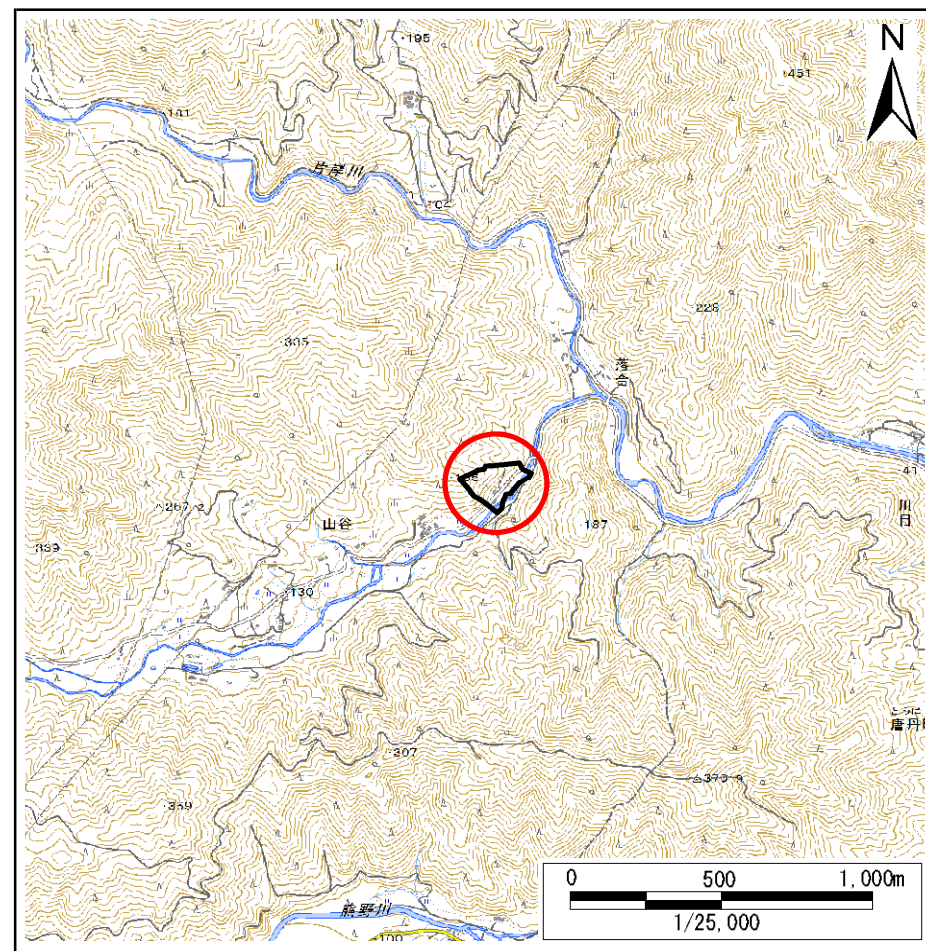
土砂災害防止に関する基礎調査(急傾斜地の崩壊)

表紙 概況、位置図

自然現象の種類	急傾斜地の崩壊
箇所番号	149B1020
箇所名	山谷
所在地	釜石市唐丹町山谷
調査機関	沿岸広域振興局土木部



概況図(S=1:200,000)



位置図(S=1:25,000)

国土地理院の電子地形図20000『一関』及び電子地形図25000『小白浜』を掲載

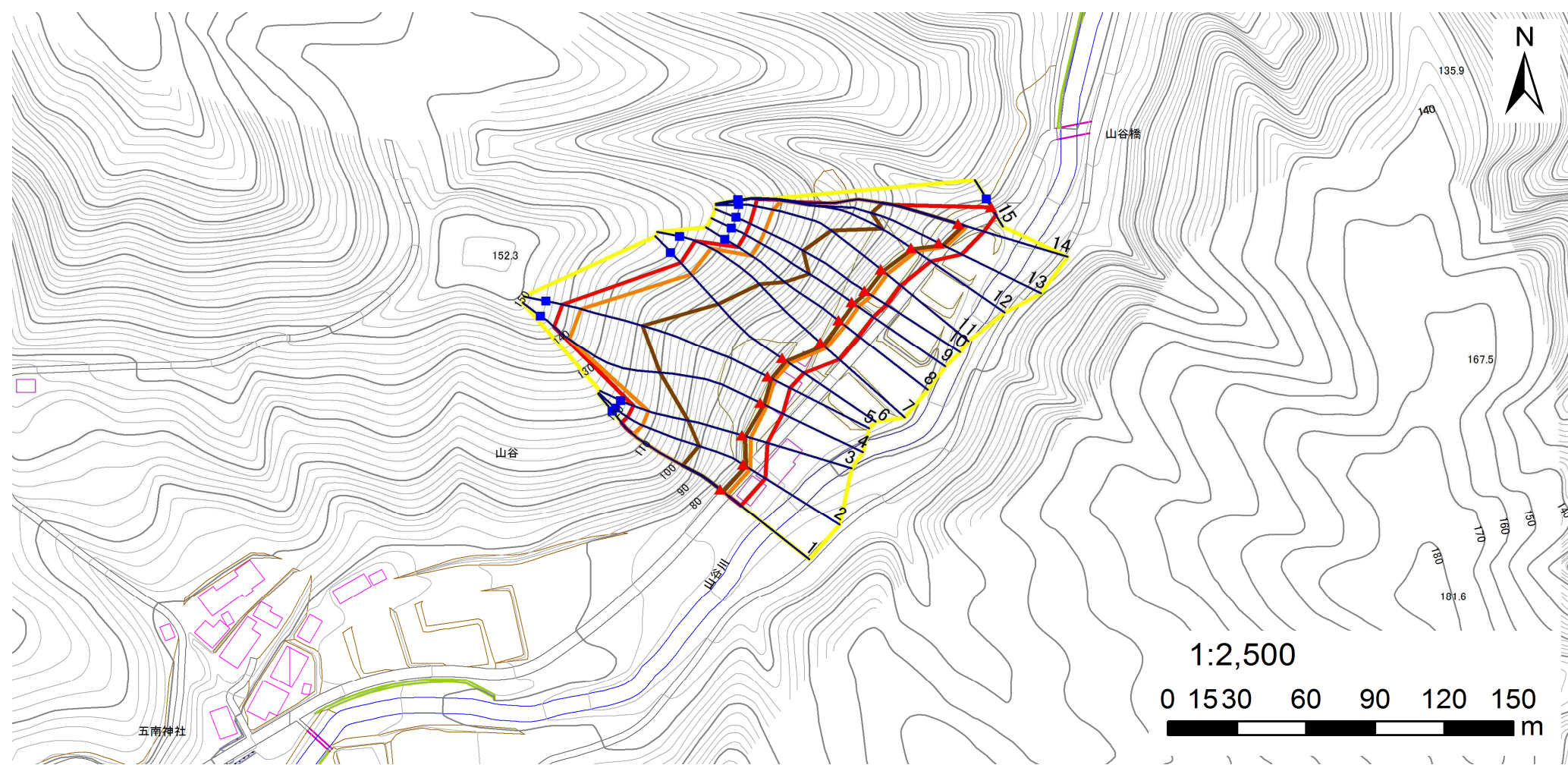
急傾斜地の崩壊区域調書

様式3-1 危害のおそれのある土地、著しい危害のおそれのある土地の設定図

調査年度

平成29年度

急傾斜地の位置 箇所番号 149B1020 箇所名 山谷 所在地 釜石市唐丹町山谷



- | | | | | |
|----|--|--|--|--|
| 凡例 | ■ 上端 | — 横断測線 | 危害のおそれのある土地の区域 | 土石等の移動による力が100kN/m ² を超える範囲 |
| | ▲ 下端 | | 著しい危害のおそれのある土地の区域 | 土石等の堆積高が3mを超える範囲 |

急傾斜地の崩壊区域調査

様式3-2 建築物に作用すると想定される衝撃に関する事項(1/1)

調査年度 平成29年度

急傾斜地の位置		箇所番号		149B1020		箇所名		山谷		所在地		釜石市唐丹町山谷				
横断 測線 番号	急傾斜地の下端に隣接する土地								急傾斜地内							
	土石等の移動の高さと力の大きさ				土石等の堆積高さとの大きさ				土石等の移動の高さと力の大きさ				土石等の堆積高さとの大きさ			
	区分	高さ (m)	下端からの距離 (m)	力の大きさ (kN/m ²)	区分	下端からの水平 距離(m)	高さ (m)	力の大きさ (kN/m ²)	区分	高さ (m)	上端からの比高 (m)	力の大きさ (kN/m ²)	区分	上端からの比高 (m)	高さ (m)	力の大きさ (kN/m ²)
1	100kN/m ² を超える	1.00	0.00 ~ 3.63	158.72	3mを超える	0.00 ~ 1.28	3.62	18.29	100kN/m ² を超える	1.00	10.53 ~ 45.22	158.72	3mを超える	30.00 ~ 45.22	3.62	18.29
	それ以外	1.00	3.63 ~ 11.41	100.00	それ以外	1.28 ~ 11.41	3.00	15.16	それ以外	1.00	5.00 ~ 10.53	100.00	それ以外	5.00 ~ 30.00	3.00	15.16
2	100kN/m ² を超える	1.00	0.00 ~ 3.55	157.36	3mを超える	0.00 ~ 1.22	3.58	18.11	100kN/m ² を超える	1.00	10.56 ~ 45.70	157.36	3mを超える	30.00 ~ 45.70	3.58	18.11
	それ以外	1.00	3.55 ~ 11.34	100.00	それ以外	1.22 ~ 11.34	3.00	15.16	それ以外	1.00	5.00 ~ 10.56	100.00	それ以外	5.00 ~ 30.00	3.00	15.16
3	100kN/m ² を超える	1.00	0.00 ~ 3.81	162.00	3mを超える	0.00 ~ 1.44	3.73	18.85	100kN/m ² を超える	1.00	10.57 ~ 45.01	162.00	3mを超える	25.00 ~ 45.01	3.73	18.85
	それ以外	1.00	3.81 ~ 11.60	100.00	それ以外	1.44 ~ 11.60	3.00	15.16	それ以外	1.00	5.00 ~ 10.57	100.00	それ以外	5.00 ~ 25.00	3.00	15.16
4	100kN/m ² を超える	1.00	0.00 ~ 3.18	150.74	3mを超える	0.00 ~ 1.89	3.80	19.21	100kN/m ² を超える	1.00	10.92 ~ 70.99	150.74	3mを超える	40.00 ~ 70.99	3.80	19.21
	それ以外	1.00	3.18 ~ 10.96	100.00	それ以外	1.89 ~ 10.96	3.00	15.16	それ以外	1.00	5.00 ~ 10.92	100.00	それ以外	5.00 ~ 40.00	3.00	15.16
5	100kN/m ² を超える	1.00	0.00 ~ 3.33	153.44	3mを超える	0.00 ~ 1.96	3.85	19.44	100kN/m ² を超える	1.00	10.77 ~ 70.97	153.44	3mを超える	30.00 ~ 70.97	3.85	19.44
	それ以外	1.00	3.33 ~ 11.12	100.00	それ以外	1.96 ~ 11.12	3.00	15.16	それ以外	1.00	5.00 ~ 10.77	100.00	それ以外	5.00 ~ 30.00	3.00	15.16
6	100kN/m ² を超える	1.00	0.00 ~ 3.88	163.31	3mを超える	0.00 ~ 2.31	4.10	20.74	100kN/m ² を超える	1.00	10.55 ~ 54.98	163.31	3mを超える	25.00 ~ 54.98	4.10	20.74
	それ以外	1.00	3.88 ~ 11.67	100.00	それ以外	2.31 ~ 11.67	3.00	15.16	それ以外	1.00	5.00 ~ 10.55	100.00	それ以外	5.00 ~ 25.00	3.00	15.16
7	100kN/m ² を超える	1.00	0.00 ~ 3.54	157.08	3mを超える	0.00 ~ 2.07	3.92	19.83	100kN/m ² を超える	1.00	10.61 ~ 57.10	157.08	3mを超える	30.00 ~ 57.10	3.92	19.83
	それ以外	1.00	3.54 ~ 11.32	100.00	それ以外	2.07 ~ 11.32	3.00	15.16	それ以外	1.00	5.00 ~ 10.61	100.00	それ以外	5.00 ~ 30.00	3.00	15.16
8	100kN/m ² を超える	1.00	0.00 ~ 3.69	159.83	3mを超える	0.00 ~ 1.30	3.64	18.38	100kN/m ² を超える	1.00	10.53 ~ 47.30	159.83	3mを超える	25.00 ~ 47.30	3.64	18.38
	それ以外	1.00	3.69 ~ 11.48	100.00	それ以外	1.30 ~ 11.48	3.00	15.16	それ以外	1.00	5.00 ~ 10.53	100.00	それ以外	5.00 ~ 25.00	3.00	15.16
9	100kN/m ² を超える	1.00	0.00 ~ 3.64	158.98	3mを超える	0.00 ~ 1.27	3.62	18.27	100kN/m ² を超える	1.00	10.54 ~ 47.06	158.98	3mを超える	30.00 ~ 47.06	3.62	18.27
	それ以外	1.00	3.64 ~ 11.43	100.00	それ以外	1.27 ~ 11.43	3.00	15.16	それ以外	1.00	5.00 ~ 10.54	100.00	それ以外	5.00 ~ 30.00	3.00	15.16
10	100kN/m ² を超える	1.00	0.00 ~ 3.70	159.94	3mを超える	0.00 ~ 1.29	3.63	18.34	100kN/m ² を超える	1.00	10.53 ~ 49.70	159.94	3mを超える	25.00 ~ 49.70	3.63	18.34
	それ以外	1.00	3.70 ~ 11.48	100.00	それ以外	1.29 ~ 11.48	3.00	15.16	それ以外	1.00	5.00 ~ 10.53	100.00	それ以外	5.00 ~ 25.00	3.00	15.16
11	100kN/m ² を超える	1.00	0.00 ~ 3.38	154.35	3mを超える	0.00 ~ 1.10	3.51	17.74	100kN/m ² を超える	1.00	10.68 ~ 49.70	154.35	3mを超える	30.00 ~ 49.70	3.51	17.74
	それ以外	1.00	3.38 ~ 11.17	100.00	それ以外	1.10 ~ 11.17	3.00	15.16	それ以外	1.00	5.00 ~ 10.68	100.00	それ以外	5.00 ~ 30.00	3.00	15.16
12	100kN/m ² を超える	1.00	0.00 ~ 2.56	140.21	3mを超える	0.00 ~ 0.74	3.31	16.74	100kN/m ² を超える	1.00	11.67 ~ 49.49	140.21	3mを超える	40.00 ~ 49.49	3.31	16.74
	それ以外	1.00	2.56 ~ 10.35	100.00	それ以外	0.74 ~ 10.35	3.00	15.16	それ以外	1.00	5.00 ~ 11.67	100.00	それ以外	5.00 ~ 40.00	3.00	15.16
13	100kN/m ² を超える	1.00	0.00 ~ 3.34	153.66	3mを超える	0.00 ~ 1.98	3.86	19.53	100kN/m ² を超える	1.00	10.73 ~ 52.53	153.66	3mを超える	30.00 ~ 52.53	3.86	19.53
	それ以外	1.00	3.34 ~ 11.13	100.00	それ以外	1.98 ~ 11.13	3.00	15.16	それ以外	1.00	5.00 ~ 10.73	100.00	それ以外	5.00 ~ 30.00	3.00	15.16
14	100kN/m ² を超える	1.00	0.00 ~ 3.90	163.61	3mを超える	0.00 ~ 2.34	4.13	20.85	100kN/m ² を超える	1.00	10.58 ~ 52.99	163.61	3mを超える	25.00 ~ 52.99	4.13	20.85
	それ以外	1.00	3.90 ~ 11.68	100.00	それ以外	2.34 ~ 11.68	3.00	15.16	それ以外	1.00	5.00 ~ 10.58	100.00	それ以外	5.00 ~ 25.00	3.00	15.16
15	100kN/m ² を超える	—	— ~ —	—	3mを超える	— ~ —	—	—	100kN/m ² を超える	—	— ~ —	—	3mを超える	— ~ —	—	—
	それ以外	1.00	0.00 ~ 3.92	49.17	それ以外	0.00 ~ 3.92	2.05	10.36	それ以外	1.00	5.00 ~ 5.00	49.17	それ以外	5.00 ~ 5.00	2.05	10.36