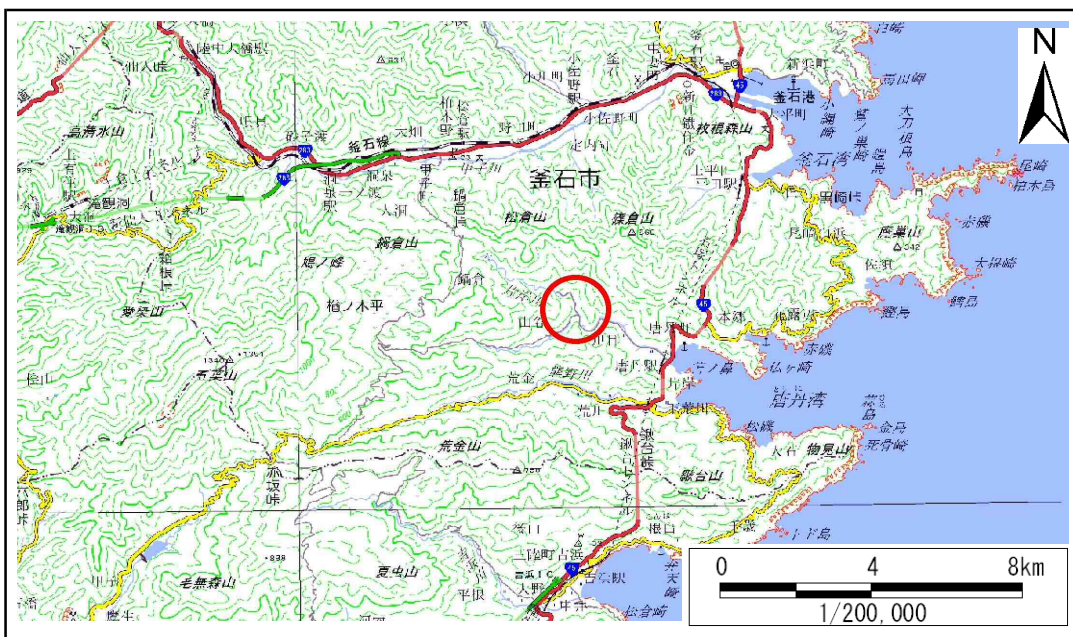


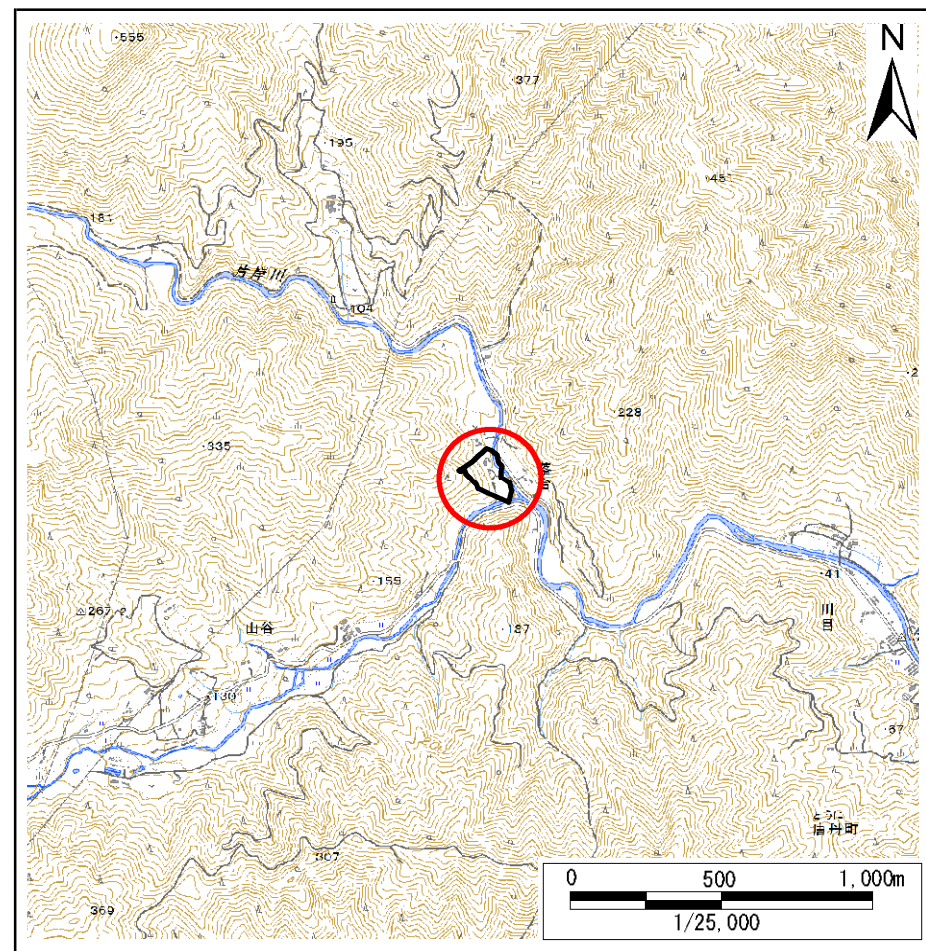
土砂災害防止に関する基礎調査(急傾斜地の崩壊)

表紙 概況、位置図

自然現象の種類	急傾斜地の崩壊
箇所番号	149B1019
箇所名	川目-5
所在地	釜石市唐丹町川目
調査機関	沿岸広域振興局土木部



概況図(S=1:200,000)



位置図(S=1:25,000)

国土地理院の電子地形図20000『一関』及び電子地形図25000『小白浜』を掲載

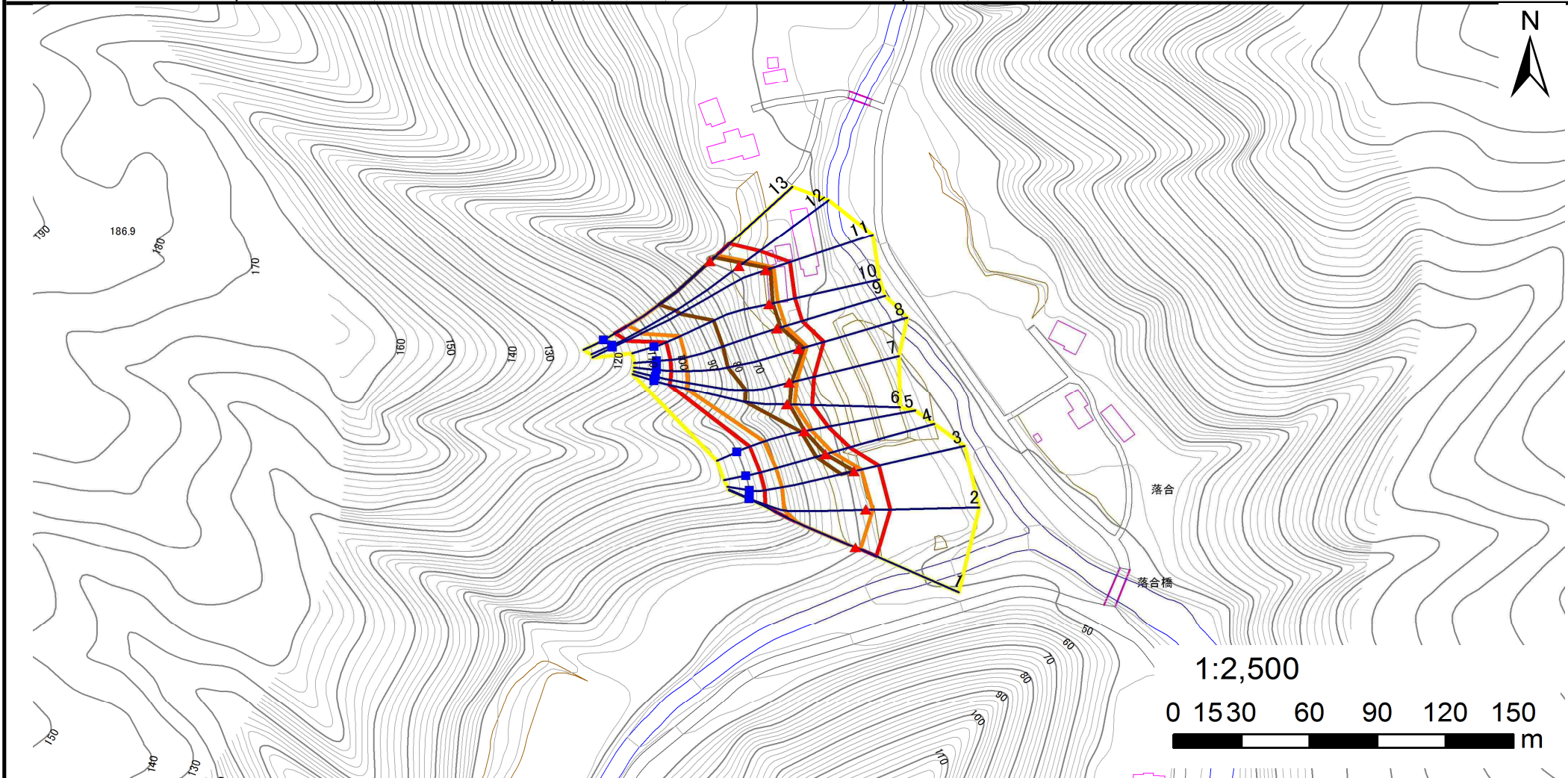
急傾斜地の崩壊区域調査

様式3-1 危害のおそれのある土地、著しい危害のおそれのある土地の設定図

調査年度

平成29年度

急傾斜地の位置 箇所番号 149B1019 箇所名 川目-5 所在地 釜石市唐丹町川目



凡例

■ 上端
▲ 下端

— 横断測線

— 危害のおそれのある土地の区域

— 著しい危害のおそれのある土地の区域

— 土石等の移動による力が 100kN/m^2 を超える範囲

— 土石等の堆積高が 3m を超える範囲

急傾斜地の崩壊区域調査

様式3-2 建築物に作用すると想定される衝撃に関する事項(1/1)

調査年度 平成29年度

急傾斜地の位置		箇所番号		149B1019		箇所名		川目-5		所在地		釜石市唐丹町川目				
横断 測線 番号	急傾斜地の下端に隣接する土地								急傾斜地内							
	土石等の移動の高さと力の大きさ				土石等の堆積高さとの大きさ				土石等の移動の高さと力の大きさ				土石等の堆積高さとの大きさ			
	区分	高さ (m)	下端からの距離 (m)	力の大きさ (kN/m ²)	区分	下端からの水平 距離(m)	高さ (m)	力の大きさ (kN/m ²)	区分	高さ (m)	上端からの比高 (m)	力の大きさ (kN/m ²)	区分	上端からの比高 (m)	高さ (m)	力の大きさ (kN/m ²)
1	100kN/m ² を超える	1.00	0.00 ~ 2.24	134.89	3mを超える	— ~ —	—	—	100kN/m ² を超える	1.00	11.62 ~ 29.04	134.89	3mを超える	— ~ —	—	—
	それ以外	1.00	2.24 ~ 10.03	100.00	それ以外	0.00 ~ 10.03	2.77	14.02	それ以外	1.00	5.00 ~ 11.62	100.00	それ以外	5.00 ~ 29.04	2.77	14.02
2	100kN/m ² を超える	1.00	0.00 ~ 2.89	145.85	3mを超える	— ~ —	—	—	100kN/m ² を超える	1.00	10.95 ~ 35.18	145.85	3mを超える	— ~ —	—	—
	それ以外	1.00	2.89 ~ 10.68	100.00	それ以外	0.00 ~ 10.68	2.97	15.01	それ以外	1.00	5.00 ~ 10.95	100.00	それ以外	5.00 ~ 35.18	2.97	15.01
3	100kN/m ² を超える	1.00	0.00 ~ 3.23	151.75	3mを超える	0.00 ~ 0.15	3.07	15.53	100kN/m ² を超える	1.00	10.60 ~ 34.34	151.75	3mを超える	30.00 ~ 34.34	3.07	15.53
	それ以外	1.00	3.23 ~ 11.02	100.00	それ以外	0.15 ~ 11.02	3.00	15.16	それ以外	1.00	5.00 ~ 10.60	100.00	それ以外	5.00 ~ 30.00	3.00	15.16
4	100kN/m ² を超える	1.00	0.00 ~ 3.14	150.12	3mを超える	0.00 ~ 0.10	3.05	15.43	100kN/m ² を超える	1.00	10.53 ~ 28.33	150.12	3mを超える	25.00 ~ 28.33	3.05	15.43
	それ以外	1.00	3.14 ~ 10.93	100.00	それ以外	0.10 ~ 10.93	3.00	15.16	それ以外	1.00	5.00 ~ 10.53	100.00	それ以外	5.00 ~ 25.00	3.00	15.16
5	100kN/m ² を超える	1.00	0.00 ~ 3.07	148.89	3mを超える	0.00 ~ 0.28	3.16	15.95	100kN/m ² を超える	1.00	10.64 ~ 26.12	148.89	3mを超える	25.00 ~ 26.12	3.16	15.95
	それ以外	1.00	3.07 ~ 10.85	100.00	それ以外	0.28 ~ 10.85	3.00	15.16	それ以外	1.00	5.00 ~ 10.64	100.00	それ以外	5.00 ~ 25.00	3.00	15.16
6	100kN/m ² を超える	1.00	0.00 ~ 3.45	155.53	3mを超える	0.00 ~ 1.21	3.57	18.03	100kN/m ² を超える	1.00	10.60 ~ 43.57	155.53	3mを超える	30.00 ~ 43.57	3.57	18.03
	それ以外	1.00	3.45 ~ 11.23	100.00	それ以外	1.21 ~ 11.23	3.00	15.16	それ以外	1.00	5.00 ~ 10.60	100.00	それ以外	5.00 ~ 30.00	3.00	15.16
7	100kN/m ² を超える	1.00	0.00 ~ 3.54	157.17	3mを超える	0.00 ~ 1.26	3.60	18.18	100kN/m ² を超える	1.00	10.56 ~ 44.51	157.17	3mを超える	30.00 ~ 44.51	3.60	18.18
	それ以外	1.00	3.54 ~ 11.33	100.00	それ以外	1.26 ~ 11.33	3.00	15.16	それ以外	1.00	5.00 ~ 10.56	100.00	それ以外	5.00 ~ 30.00	3.00	15.16
8	100kN/m ² を超える	1.00	0.00 ~ 3.81	161.95	3mを超える	0.00 ~ 2.30	4.08	20.62	100kN/m ² を超える	1.00	10.54 ~ 50.56	161.95	3mを超える	25.00 ~ 50.56	4.08	20.62
	それ以外	1.00	3.81 ~ 11.59	100.00	それ以外	2.30 ~ 11.59	3.00	15.16	それ以外	1.00	5.00 ~ 10.54	100.00	それ以外	5.00 ~ 25.00	3.00	15.16
9	100kN/m ² を超える	1.00	0.00 ~ 3.85	162.80	3mを超える	0.00 ~ 1.50	3.77	19.04	100kN/m ² を超える	1.00	10.61 ~ 45.98	162.80	3mを超える	25.00 ~ 45.98	3.77	19.04
	それ以外	1.00	3.85 ~ 11.64	100.00	それ以外	1.50 ~ 11.64	3.00	15.16	それ以外	1.00	5.00 ~ 10.61	100.00	それ以外	5.00 ~ 25.00	3.00	15.16
10	100kN/m ² を超える	1.00	0.00 ~ 3.93	164.15	3mを超える	0.00 ~ 1.60	3.84	19.40	100kN/m ² を超える	1.00	10.74 ~ 47.33	164.15	3mを超える	25.00 ~ 47.33	3.84	19.40
	それ以外	1.00	3.93 ~ 11.71	100.00	それ以外	1.60 ~ 11.71	3.00	15.16	それ以外	1.00	5.00 ~ 10.74	100.00	それ以外	5.00 ~ 25.00	3.00	15.16
11	100kN/m ² を超える	1.00	0.00 ~ 3.68	159.65	3mを超える	0.00 ~ 2.18	3.99	20.17	100kN/m ² を超える	1.00	10.55 ~ 57.31	159.65	3mを超える	25.00 ~ 57.31	3.99	20.17
	それ以外	1.00	3.68 ~ 11.47	100.00	それ以外	2.18 ~ 11.47	3.00	15.16	それ以外	1.00	5.00 ~ 10.55	100.00	それ以外	5.00 ~ 25.00	3.00	15.16
12	100kN/m ² を超える	1.00	0.00 ~ 3.76	161.03	3mを超える	0.00 ~ 2.25	4.04	20.44	100kN/m ² を超える	1.00	10.53 ~ 51.93	161.03	3mを超える	25.00 ~ 51.93	4.04	20.44
	それ以外	1.00	3.76 ~ 11.54	100.00	それ以外	2.25 ~ 11.54	3.00	15.16	それ以外	1.00	5.00 ~ 10.53	100.00	それ以外	5.00 ~ 25.00	3.00	15.16
13	100kN/m ² を超える	1.00	0.00 ~ 3.95	164.58	3mを超える	0.00 ~ 2.46	4.21	21.28	100kN/m ² を超える	1.00	10.69 ~ 50.67	164.58	3mを超える	25.00 ~ 50.67	4.21	21.28
	それ以外	1.00	3.95 ~ 11.74	100.00	それ以外	2.46 ~ 11.74	3.00	15.16	それ以外	1.00	5.00 ~ 10.69	100.00	それ以外	5.00 ~ 25.00	3.00	15.16
	100kN/m ² を超える		~		3mを超える	~			100kN/m ² を超える		~		3mを超える	~		
	それ以外		~		それ以外	~			それ以外		~		それ以外	~		
	100kN/m ² を超える		~		3mを超える	~			100kN/m ² を超える		~		3mを超える	~		
	それ以外		~		それ以外	~			それ以外		~		それ以外	~		