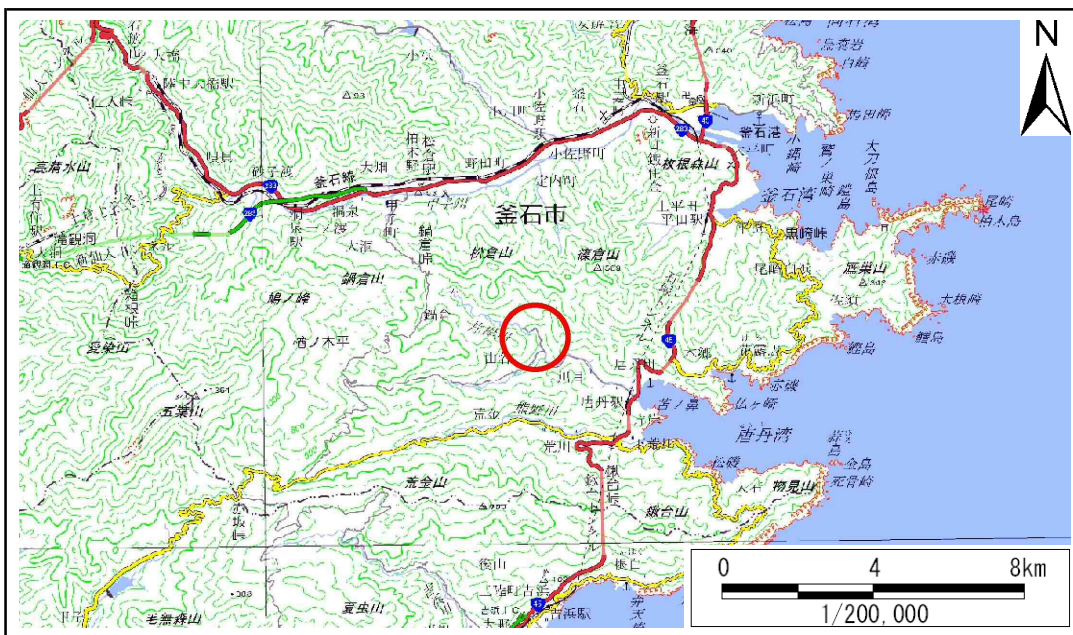


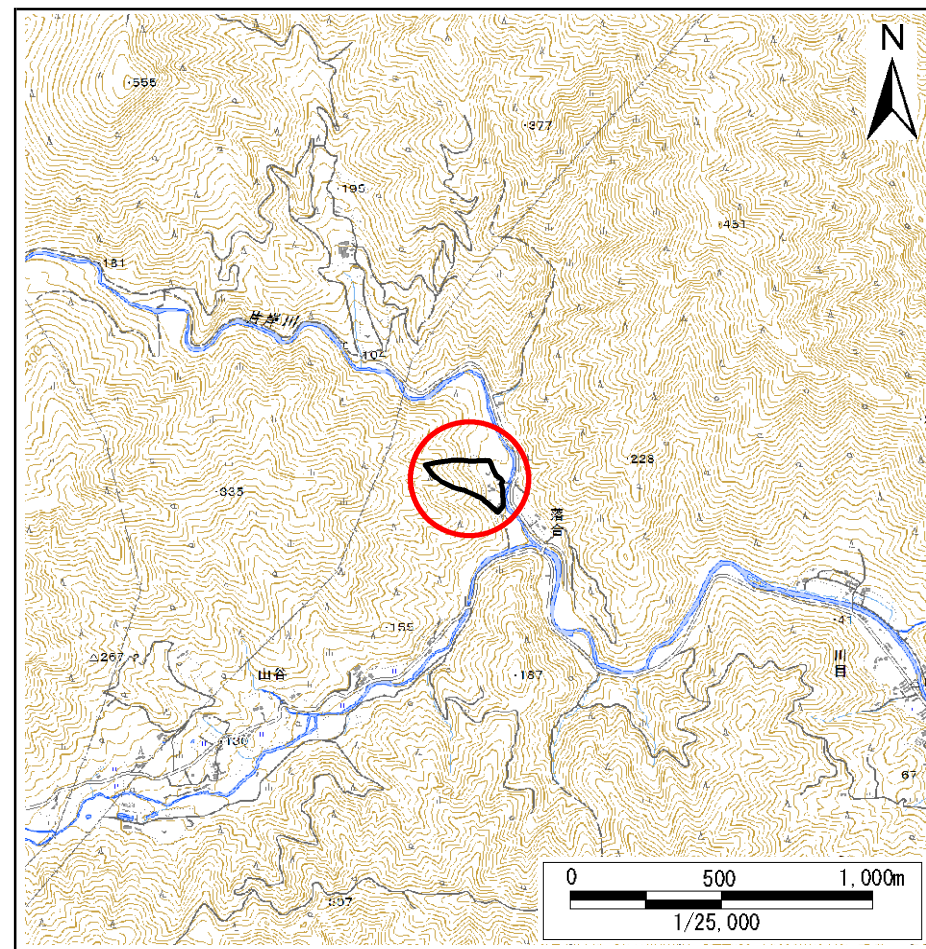
土砂災害防止に関する基礎調査(急傾斜地の崩壊)

表紙 概況、位置図

自然現象の種類	急傾斜地の崩壊
箇所番号	149B1018
箇所名	川目-4
所在地	釜石市唐丹町川目
調査機関	沿岸広域振興局土木部



概況図(S=1:200,000)



位置図(S=1:25,000)

国土地理院の電子地形図20000『一関』及び電子地形図25000『小白浜』を掲載

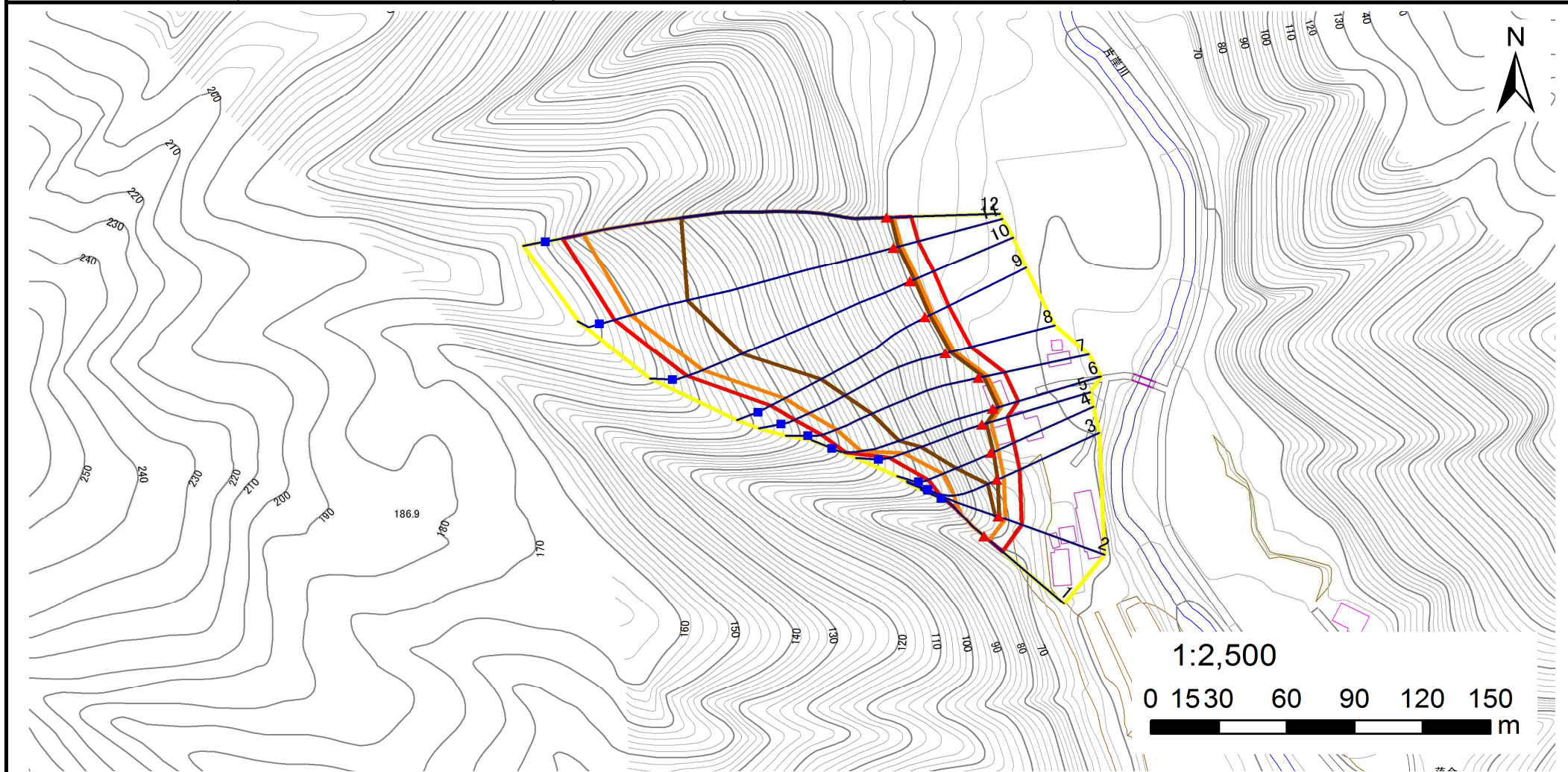
急傾斜地の崩壊区域調査

様式3-1 危害のおそれのある土地、著しい危害のおそれのある土地の設定図

調査年度

平成29年度

急傾斜地の位置 箇所番号 149B1018 箇所名 川目-4 所在地 釜石市唐丹町川目



凡例

■ 上端
▲ 下端

— 横断測線

— 危害のおそれのある土地の区域
— 著しい危害のおそれのある土地の区域

— 土石等の移動による力が100kN/m²を超える範囲
— 土石等の堆積高が3mを超える範囲

急傾斜地の崩壊区域調査

様式3-2 建築物に作用すると想定される衝撃に関する事項(1/1)

調査年度

平成29年度

急傾斜地の位置		箇所番号 149B1018			箇所名 川目-4				所在地 釜石市唐丹町川目							
横断 測線 番号	急傾斜地の下端に隣接する土地								急傾斜地内							
	土石等の移動の高さと力の大きさ				土石等の堆積高さとの大きさ				土石等の移動の高さと力の大きさ				土石等の堆積高さとの大きさ			
	区分	高さ (m)	下端からの距離 (m)	力の大きさ (kN/m ²)	区分	下端からの水平 距離(m)	高さ (m)	力の大きさ (kN/m ²)	区分	高さ (m)	上端からの比高 (m)	力の大きさ (kN/m ²)	区分	上端からの比高 (m)	高さ (m)	力の大きさ (kN/m ²)
1	100kN/m ² を超える	1.00	0.00 ~ 2.77	143.77	3mを超える	— ~ —	—	—	100kN/m ² を超える	1.00	10.88 ~ 23.35	143.77	3mを超える	— ~ —	—	—
	それ以外	1.00	2.77 ~ 10.56	100.00	それ以外	0.00 ~ 10.56	2.88	14.55	それ以外	1.00	5.00 ~ 10.88	100.00	それ以外	5.00 ~ 23.35	2.88	14.55
2	100kN/m ² を超える	1.00	0.00 ~ 3.02	148.10	3mを超える	0.00 ~ 0.13	3.07	15.51	100kN/m ² を超える	1.00	10.53 ~ 26.39	148.10	3mを超える	25.00 ~ 26.39	3.07	15.51
	それ以外	1.00	3.02 ~ 10.81	100.00	それ以外	0.13 ~ 10.81	3.00	15.16	それ以外	1.00	5.00 ~ 10.53	100.00	それ以外	5.00 ~ 25.00	3.00	15.16
3	100kN/m ² を超える	1.00	0.00 ~ 3.30	152.83	3mを超える	0.00 ~ 0.40	3.24	16.36	100kN/m ² を超える	1.00	10.86 ~ 29.03	152.83	3mを超える	25.00 ~ 29.03	3.24	16.36
	それ以外	1.00	3.30 ~ 11.08	100.00	それ以外	0.40 ~ 11.08	3.00	15.16	それ以外	1.00	5.00 ~ 10.86	100.00	それ以外	5.00 ~ 25.00	3.00	15.16
4	100kN/m ² を超える	1.00	0.00 ~ 3.31	153.09	3mを超える	0.00 ~ 1.03	3.69	18.64	100kN/m ² を超える	1.00	12.89 ~ 38.90	153.09	3mを超える	20.00 ~ 38.90	3.69	18.64
	それ以外	1.00	3.31 ~ 11.10	100.00	それ以外	1.03 ~ 11.10	3.00	15.16	それ以外	1.00	5.00 ~ 12.89	100.00	それ以外	5.00 ~ 20.00	3.00	15.16
5	100kN/m ² を超える	1.00	0.00 ~ 3.88	163.25	3mを超える	0.00 ~ 1.88	4.08	20.63	100kN/m ² を超える	1.00	11.66 ~ 48.90	163.25	3mを超える	20.00 ~ 48.90	4.08	20.63
	それ以外	1.00	3.88 ~ 11.66	100.00	それ以外	1.88 ~ 11.66	3.00	15.16	それ以外	1.00	5.00 ~ 11.66	100.00	それ以外	5.00 ~ 20.00	3.00	15.16
6	100kN/m ² を超える	1.00	0.00 ~ 3.94	164.40	3mを超える	0.00 ~ 2.36	4.13	20.89	100kN/m ² を超える	1.00	10.58 ~ 60.90	164.40	3mを超える	25.00 ~ 60.90	4.13	20.89
	それ以外	1.00	3.94 ~ 11.73	100.00	それ以外	2.36 ~ 11.73	3.00	15.16	それ以外	1.00	5.00 ~ 10.58	100.00	それ以外	5.00 ~ 25.00	3.00	15.16
7	100kN/m ² を超える	1.00	0.00 ~ 3.99	165.21	3mを超える	0.00 ~ 2.39	4.16	21.00	100kN/m ² を超える	1.00	10.60 ~ 66.45	165.21	3mを超える	25.00 ~ 66.45	4.16	21.00
	それ以外	1.00	3.99 ~ 11.77	100.00	それ以外	2.39 ~ 11.77	3.00	15.16	それ以外	1.00	5.00 ~ 10.60	100.00	それ以外	5.00 ~ 25.00	3.00	15.16
8	100kN/m ² を超える	1.00	0.00 ~ 3.91	163.83	3mを超える	0.00 ~ 2.33	4.10	20.74	100kN/m ² を超える	1.00	10.55 ~ 64.26	163.83	3mを超える	25.00 ~ 64.26	4.10	20.74
	それ以外	1.00	3.91 ~ 11.70	100.00	それ以外	2.33 ~ 11.70	3.00	15.16	それ以外	1.00	5.00 ~ 10.55	100.00	それ以外	5.00 ~ 25.00	3.00	15.16
9	100kN/m ² を超える	1.00	0.00 ~ 3.88	163.19	3mを超える	0.00 ~ 2.29	4.08	20.60	100kN/m ² を超える	1.00	10.54 ~ 67.82	163.19	3mを超える	25.00 ~ 67.82	4.08	20.60
	それ以外	1.00	3.88 ~ 11.66	100.00	それ以外	2.29 ~ 11.66	3.00	15.16	それ以外	1.00	5.00 ~ 10.54	100.00	それ以外	5.00 ~ 25.00	3.00	15.16
10	100kN/m ² を超える	1.00	0.00 ~ 3.74	160.77	3mを超える	0.00 ~ 2.19	4.00	20.21	100kN/m ² を超える	1.00	10.54 ~ 86.25	160.77	3mを超える	25.00 ~ 86.25	4.00	20.21
	それ以外	1.00	3.74 ~ 11.53	100.00	それ以外	2.19 ~ 11.53	3.00	15.16	それ以外	1.00	5.00 ~ 10.54	100.00	それ以外	5.00 ~ 25.00	3.00	15.16
11	100kN/m ² を超える	1.00	0.00 ~ 3.68	159.67	3mを超える	0.00 ~ 2.15	3.97	20.08	100kN/m ² を超える	1.00	10.56 ~ 99.88	159.67	3mを超える	30.00 ~ 99.88	3.97	20.08
	それ以外	1.00	3.68 ~ 11.47	100.00	それ以外	2.15 ~ 11.47	3.00	15.16	それ以外	1.00	5.00 ~ 10.56	100.00	それ以外	5.00 ~ 30.00	3.00	15.16
12	100kN/m ² を超える	1.00	0.00 ~ 3.03	148.24	3mを超える	0.00 ~ 1.84	3.77	19.05	100kN/m ² を超える	1.00	11.08 ~ 99.96	148.24	3mを超える	40.00 ~ 99.96	3.77	19.05
	それ以外	1.00	3.03 ~ 10.82	100.00	それ以外	1.84 ~ 10.82	3.00	15.16	それ以外	1.00	5.00 ~ 11.08	100.00	それ以外	5.00 ~ 40.00	3.00	15.16
	100kN/m ² を超える		~		3mを超える	~			100kN/m ² を超える		~		3mを超える	~		
	それ以外		~		それ以外	~			それ以外		~		それ以外	~		
	100kN/m ² を超える		~		3mを超える	~			100kN/m ² を超える		~		3mを超える	~		
	それ以外		~		それ以外	~			それ以外		~		それ以外	~		
	100kN/m ² を超える		~		3mを超える	~			100kN/m ² を超える		~		3mを超える	~		
	それ以外		~		それ以外	~			それ以外		~		それ以外	~		