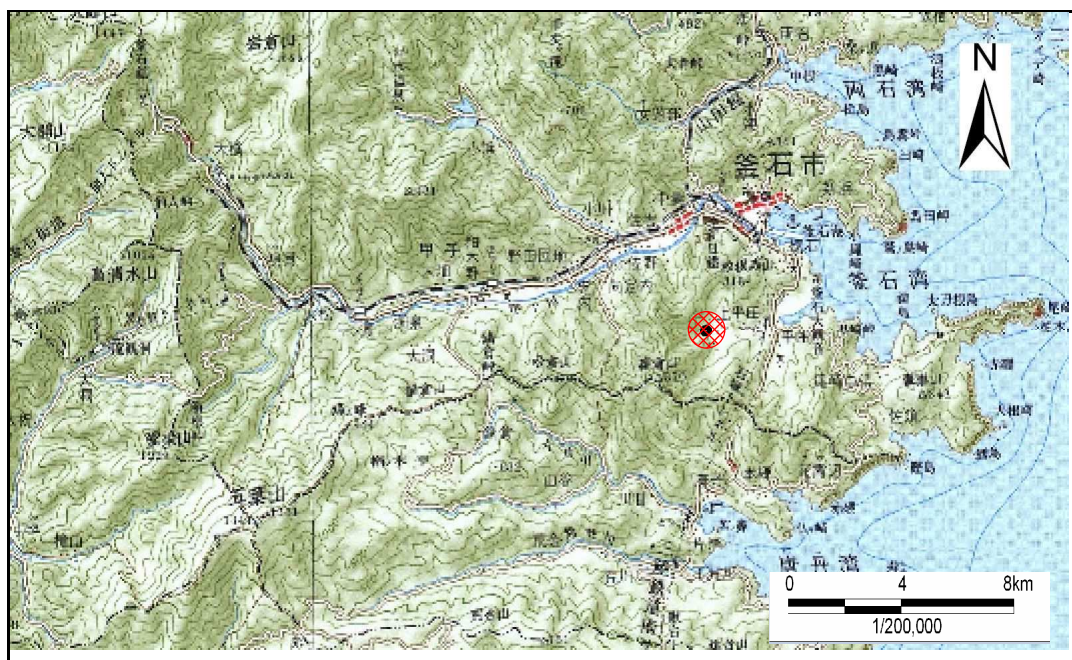


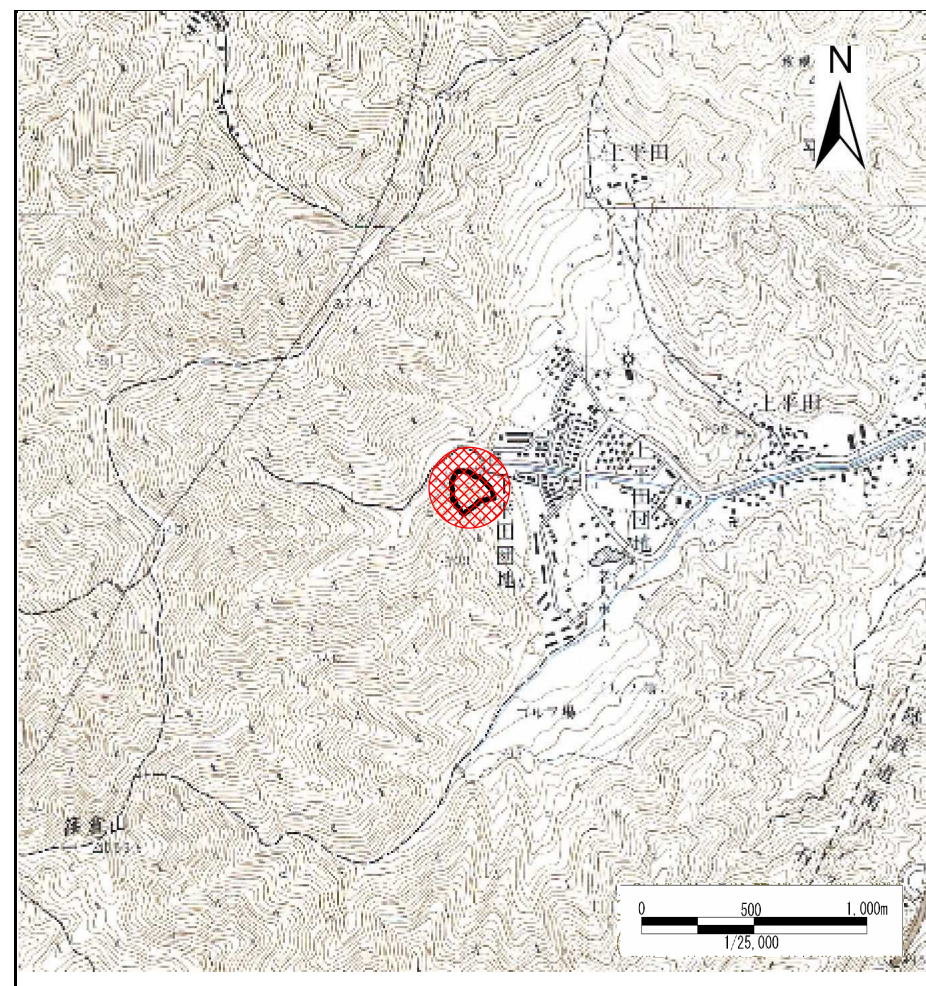
土砂災害防止に関する基礎調査(急傾斜地の崩壊)

表紙 概況、位置図

自然現象の種類	急傾斜地の崩壊
箇所番号	149B1015
箇所名	上平田-2
所在地	釜石市平田上平田
調査機関	釜石地方振興局



概況図 (S=1:200,000)



位置図 (S=1:25,000)

岩手県

急傾斜地の崩壊区域調書

様式3-1 危害のおそれのある土地、著しい危害のおそれのある土地の設定図

調査年度

平成16年度

急傾斜地の位置

箇所番号

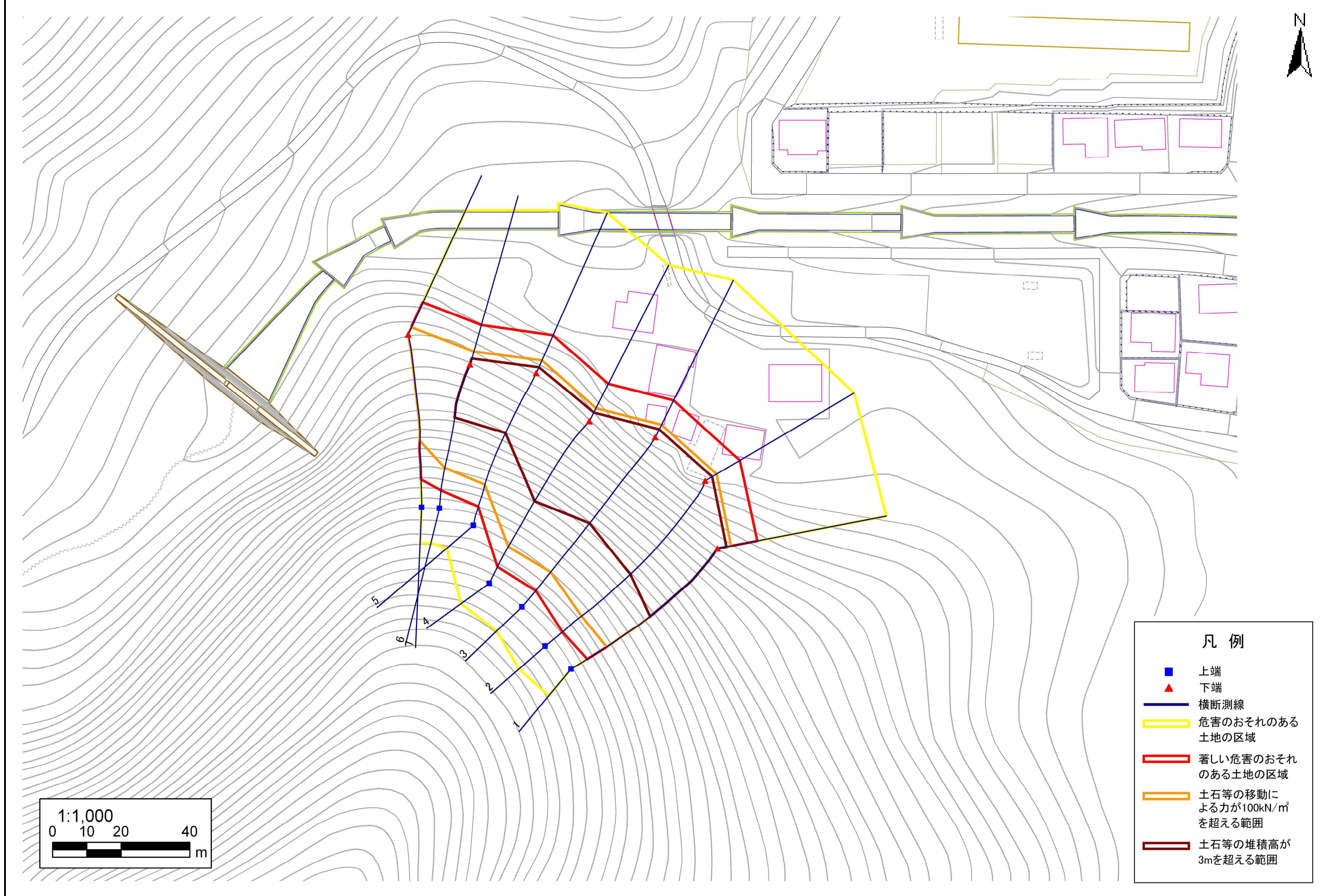
149B1015

箇所名

上平田-2

所在地

釜石市平田上平田



- 凡例**
- 上端
 - ▲ 下端
 - 横断測線
 - 危害のおそれのある土地の区域
 - 著しい危害のおそれのある土地の区域
 - 土石等の移動による力が100kN/m²を超える範囲
 - 土石等の堆積高が3mを超える範囲

急傾斜地の崩壊区域調査

様式3-2 建築物に作用すると想定される衝撃に関する事項(1/1)

調査年度 平成16年度

急傾斜地の位置		箇所番号 149B1015			箇所名 上平田-2				所在地 釜石市平田上平田							
横断 測線 番号	急傾斜地の下端に隣接する土地								急傾斜地内							
	土石等の移動の高さと力の大きさ				土石等の堆積高さと力の大きさ				土石等の移動の高さと力の大きさ				土石等の堆積高さと力の大きさ			
	区分	高さ (m)	下端からの距離 (m)	力の大きさ (kN/m ²)	区分	下端からの水平 距離(m)	高さ (m)	力の大きさ (kN/m ²)	区分	高さ (m)	上端からの比高 (m)	力の大きさ (kN/m ²)	区分	上端からの比高 (m)	高さ (m)	力の大きさ (kN/m ²)
1	100kN/m ² を超える	1.00	0.00 ~ 3.99	165.24	3mを超える	0.00 ~ 2.59	4.33	21.89	100kN/m ² を超える	1.00	10.98 ~ 50.35	165.24	3mを超える	25.00 ~ 50.35	4.33	21.89
	それ以外	1.00	3.99 ~ 11.77	100.00	それ以外	2.59 ~ 11.77	3.00	15.16	それ以外	1.00	5.00 ~ 10.98	100.00	それ以外	5.00 ~ 25.00	3.00	15.16
2	100kN/m ² を超える	1.00	0.00 ~ 3.76	161.10	3mを超える	0.00 ~ 2.25	4.05	20.45	100kN/m ² を超える	1.00	10.53 ~ 51.84	161.10	3mを超える	25.00 ~ 51.84	4.05	20.45
	それ以外	1.00	3.76 ~ 11.55	100.00	それ以外	2.25 ~ 11.55	3.00	15.16	それ以外	1.00	5.00 ~ 10.53	100.00	それ以外	5.00 ~ 25.00	3.00	15.16
3	100kN/m ² を超える	1.00	0.00 ~ 3.85	162.68	3mを超える	0.00 ~ 2.34	4.11	20.78	100kN/m ² を超える	1.00	10.56 ~ 50.06	162.68	3mを超える	25.00 ~ 50.06	4.11	20.78
	それ以外	1.00	3.85 ~ 11.63	100.00	それ以外	2.34 ~ 11.63	3.00	15.16	それ以外	1.00	5.00 ~ 10.56	100.00	それ以外	5.00 ~ 25.00	3.00	15.16
4	100kN/m ² を超える	1.00	0.00 ~ 3.99	165.29	3mを超える	0.00 ~ 2.62	4.36	22.04	100kN/m ² を超える	1.00	11.07 ~ 50.82	165.29	3mを超える	25.00 ~ 50.82	4.36	22.04
	それ以外	1.00	3.99 ~ 11.78	100.00	それ以外	2.62 ~ 11.78	3.00	15.16	それ以外	1.00	5.00 ~ 11.07	100.00	それ以外	5.00 ~ 25.00	3.00	15.16
5	100kN/m ² を超える	1.00	0.00 ~ 3.85	162.63	3mを超える	0.00 ~ 1.64	3.88	19.59	100kN/m ² を超える	1.00	10.84 ~ 42.00	162.63	3mを超える	25.00 ~ 42.00	3.88	19.59
	それ以外	1.00	3.85 ~ 11.63	100.00	それ以外	1.64 ~ 11.63	3.00	15.16	それ以外	1.00	5.00 ~ 10.84	100.00	それ以外	5.00 ~ 25.00	3.00	15.16
6	100kN/m ² を超える	1.00	0.00 ~ 3.77	161.20	3mを超える	0.00 ~ 1.77	3.99	20.15	100kN/m ² を超える	1.00	11.21 ~ 40.00	161.20	3mを超える	25.00 ~ 40.00	3.99	20.15
	それ以外	1.00	3.77 ~ 11.55	100.00	それ以外	1.77 ~ 11.55	3.00	15.16	それ以外	1.00	5.00 ~ 11.21	100.00	それ以外	5.00 ~ 25.00	3.00	15.16
7	100kN/m ² を超える	1.00	0.00 ~ 2.23	134.64	3mを超える	- ~ -	-	-	100kN/m ² を超える	1.00	11.75 ~ 30.40	134.64	3mを超える	- ~ -	-	-
	それ以外	1.00	2.23 ~ 10.01	100.00	それ以外	0.00 ~ 10.01	2.86	14.45	それ以外	1.00	5.00 ~ 11.75	100.00	それ以外	5.00 ~ 30.40	2.86	14.45
	100kN/m ² を超える		~		3mを超える	~			100kN/m ² を超える		~		3mを超える	~		
	それ以外		~		それ以外	~			それ以外		~		それ以外	~		
	100kN/m ² を超える		~		3mを超える	~			100kN/m ² を超える		~		3mを超える	~		
	それ以外		~		それ以外	~			それ以外		~		それ以外	~		
	100kN/m ² を超える		~		3mを超える	~			100kN/m ² を超える		~		3mを超える	~		
	それ以外		~		それ以外	~			それ以外		~		それ以外	~		
	100kN/m ² を超える		~		3mを超える	~			100kN/m ² を超える		~		3mを超える	~		
	それ以外		~		それ以外	~			それ以外		~		それ以外	~		
	100kN/m ² を超える		~		3mを超える	~			100kN/m ² を超える		~		3mを超える	~		
	それ以外		~		それ以外	~			それ以外		~		それ以外	~		